



กรมทรัพยากรธรณี

สรุปรายงานสถานการณ์ธรณีพิบัติภัยประจำวัน

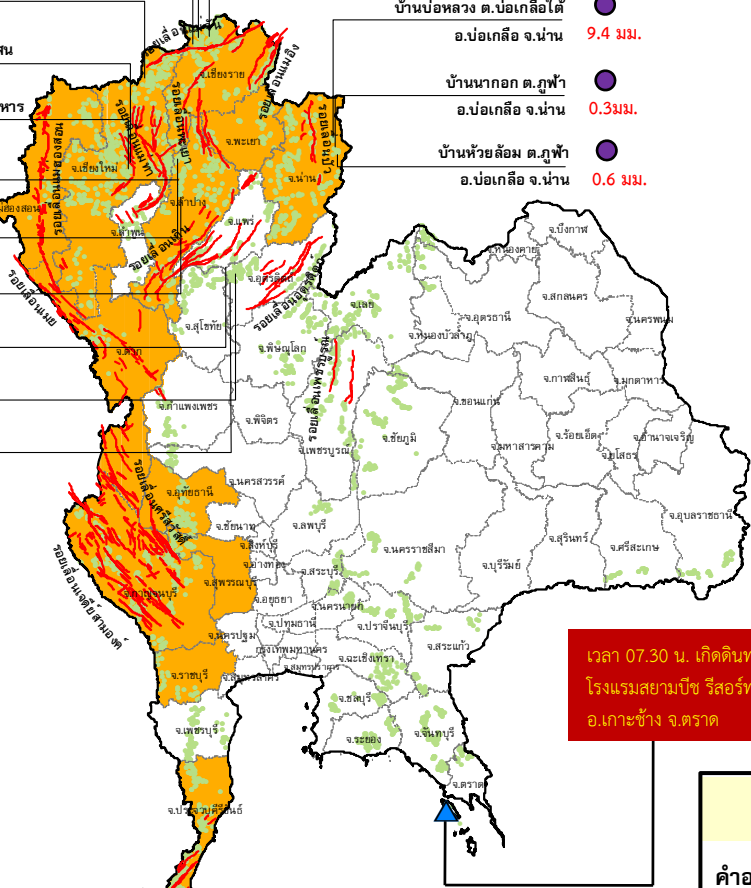
วันเสาร์ที่ 4 มิถุนายน 2559 เวลา 12.00 น.



ประกาศเฝ้าระวังดินถล่ม
กรมทรัพยากรธรณี

- บ้านหินแตก ต.แม่สองใน 4.2 มม.
- บ้านสันติคีรี ต.แม่สองนอก 17.4 มม.
- อ.แม่ฟ้าหลวง จ.เชียงราย 4.8 มม.
- บ้านยาง ต.แม่จอน 0 มม.
- อ.ฝาง จ.เชียงใหม่ 0 มม.
- สถานีวิจัยดอยปู่ย สวนสองแสน 0 มม.
- ต.สุเทพ อ.เมือง จ.เชียงใหม่ 0 มม.
- วัดพระธาตุดอยสุเทพราชวรวิหาร 0 มม.
- ต.สุเทพ อ.เมือง จ.เชียงใหม่ 7.8 มม.
- บ้านแม่แจ่ม ต.แจ้ซ้อน 7.6 มม.
- อ.เมืองปาน จ.ลำปาง 0.8 มม.
- บ้านห้วยปง ต.ทุ่งกวาว 0 มม.
- อ.เมืองปาน จ.ลำปาง 0 มม.
- บ้านห้วยเรือ ต.แม่พูล 0 มม.
- อ.ลับแล จ.อุตรดิตถ์ 0 มม.
- บ้านผามูบ ต.แม่พูล 0 มม.
- อ.ลับแล จ.อุตรดิตถ์ 0 มม.
- บ้านห้วยใต้ ต.แม่พูล 0 มม.
- อ.ลับแล จ.อุตรดิตถ์ 0 มม.

- บ้านห้วยไร่สามัคคี ต.แม่สองใน 59.2 มม.
- อ.แม่ฟ้าหลวง จ.เชียงราย 9.4 มม.
- บ้านบ่อหลวง ต.บ่อเกลือใต้ 0.3 มม.
- อ.บ่อเกลือ จ.น่าน 0.6 มม.
- บ้านนาออก ต.ภูฟ้า 0.3 มม.
- อ.บ่อเกลือ จ.น่าน 0.6 มม.



เวลา 07.30 น. เกิดดินทรุดตัว บริเวณ
โรงแรมสยามบีช รีสอร์ท ต.เกาะช้าง
อ.เกาะช้าง จ.ตราด

ประเภทของภัยที่เกิด

คำอธิบายสัญลักษณ์

- พื้นที่ประกาศเฝ้าระวังดินถล่ม
- พื้นที่คาดการณ์ปริมาณน้ำฝนที่อาจก่อให้เกิดดินถล่ม (19)
- ดินถล่ม/ดินไหล/หินร่วง/รอยแยก
- จุดเหนือศูนย์เกิดแผ่นดินไหว
- สึนามิ
- หลุมยุบ/ดินทรุดตัว (1)
- ปริมาณน้ำฝน 24 ชม. จากเครื่องวัดปริมาณน้ำฝนอัตโนมัติของกรมทรัพยากรธรณี 25 สถานี
- ปริมาณน้ำฝนในพื้นที่เสี่ยงภัยมากกว่า 100 มม. ขึ้นไป
- อาสาสมัครเครือข่ายวัดปริมาณน้ำฝนของกรมทรัพยากรธรณี
- รอยเลื่อนมีพลัง

- บ้านบางสร้าง ต.หน้าเขา 6.0 มม.
- อ.เขาพนม จ.กระบี่ 19.0 มม.
- บ้านเทพพนม ต.เขาพนม 28.2 มม.
- อ.เขาพนม จ.กระบี่ 0 มม.
- บ้านหน้าหม้อ ต.กระบี่น้อย 0 มม.
- อ.เมือง จ.กระบี่ 0 มม.
- สำนักสงฆ์ดอยเทพนิมิต ต.ป่าตอง อ.กระบี่ จ.ภูเก็ต 0 มม.
- พุทธอุทยานยอดเขานาคเกิด ต.กะรน อ.เมือง จ.ภูเก็ต 0 มม.
- สำนักปฏิบัติธรรมพุทธที่บังกรรมรักษาบุญญาวาส ต.มะเร็ด อ.เกาะสมุย จ.สุราษฎร์ธานี 0 มม.
- ที่ปกาวันธรรมสถาน ม.1 ต.มะเร็ด อ.เกาะสมุย จ.สุราษฎร์ธานี 0 มม.
- บ.ศิริวงศ์ ม.10 ต.กำโลน อ.ลานสกา จ.นครศรีธรรมราช 0 มม.
- บ้านลำสินธุ์ ต.ลำสินธุ์ อ.ศรีนครินทร์ จ.พัทลุง 0 มม.
- บ้านนาเหรน ต.คลองเฉลิม อ.งหวาง จ.พัทลุง 0 มม.



รายงานสถานการณ์ธรณีพิบัติภัยประจำวัน
วันเสาร์ที่ ๔ มิถุนายน พ.ศ. ๒๕๕๙ เวลา ๑๒.๐๐ น.



๑. ประกาศกรมทรัพยากรธรณี

- ไม่มี

๒. ธรณีพิบัติภัยภายในประเทศ รอบ ๒๔ ชั่วโมง

๒.๑ ดินถล่ม น้ำป่าไหลหลาก ดินไหล หินร่วง รอยแยก และหลุมยุบ

- ดินทรุด เวลา ๐๗.๓๐ น. เกิดดินทรุดตัว บริเวณโรงแรมสยามบีช รีสอร์ท ตำบลเกาะช้าง อำเภอเกาะช้าง จังหวัดตราด เนื่องจากมีฝนตกติดต่อกันหลายวัน และก่อนเกิดเหตุมีฝนตกหนักมาก เวลา ๐๓.๐๐ น. – ๐๗.๐๐ น. ทำให้เกิดดินทรุดตัวในบริเวณโรงแรมดังกล่าว ส่งผลให้อาคารถล่มลงมา ทำให้มีผู้เสียชีวิต ๑ ราย และมีผู้บาดเจ็บ ๖ คน (ที่มา : นายลือชัย ศรีไสยาศน์ เจ้าหน้าที่ฐานปฏิบัติการเฝ้าระวังที่ กช.๔ (ไก่อแบ้) และนายฉลอง พันธุนาคิน เจ้าหน้าที่หน่วยพิทักษ์อุทยานแห่งชาติที่ กช.๔ (คลองพุล))

๒.๒ แผ่นดินไหว

- ไม่มี

๓. ธรณีพิบัติภัยทั่วโลก รอบ ๒๔ ชั่วโมง ที่มีผลกระทบรุนแรง (ดินถล่ม ภูเขาไฟระเบิด แผ่นดินไหว สึนามิ หลุมยุบและอื่นๆ)

- ไม่มี

๔. พื้นที่ติดตามและเฝ้าระวังสถานการณ์ธรณีพิบัติภัยดินถล่มและน้ำป่าไหลหลากของกรมทรัพยากรธรณี

- เนื่องจากในพื้นที่เสี่ยงภัยดินถล่ม มีปริมาณน้ำฝนไม่ถึงเกณฑ์การเฝ้าระวัง ประกอบกับบางพื้นที่ไม่มีฝนตก จึงไม่มีพื้นที่ติดตามสถานการณ์พิบัติภัยดินถล่ม และน้ำป่าไหลหลาก

๕. แนวทางการบริหาร

กรณีมีสถานการณ์พิบัติภัยอื่นๆ

- หน่วยงานที่เกี่ยวข้องเตรียมความพร้อม เพื่อรับมือสถานการณ์ได้อย่างทันท่วงที และหากจำเป็นให้จัดส่งเจ้าหน้าที่ลงพื้นที่เพื่อตรวจสอบ ประเมินสถานการณ์ และให้คำแนะนำกับประชาชนที่อยู่ในพื้นที่เสี่ยงภัยในการเตรียมความพร้อมรับมือกับสถานการณ์ที่เกิดขึ้น
- แจ้งข้อมูล/ข่าวสาร/รายงาน

หมายเหตุ กรณีสถานการณ์รุนแรง เร่งด่วน และอาจส่งผลกระทบต่อประชาชน ให้ประสานงานเบื้องต้นกับหน่วยงานที่ดำเนินการรวบรวมสถานการณ์ธรณีพิบัติภัย เพื่อแจ้งข่าวสารเร่งด่วนผ่านทางข้อความสั้น (SMS)

ข้อมูลสนับสนุนที่ใช้ในการวิเคราะห์ ติดตามและเฝ้าระวังธรณีพิบัติภัยดินถล่ม ศูนย์ปฏิบัติการธรณีพิบัติภัย มีดังนี้

• สภาพอากาศ (กรมอุตุนิยมวิทยา)

- บริเวณประเทศไทยมีฝนตกหนักบางพื้นที่ส่วนมากบริเวณจังหวัดเชียงราย พะเยา น่าน อุตรดิตถ์ พิษณุโลก กำแพงเพชร ตาก ราชบุรี จันทบุรี ตราด ระนอง พังงา และภูเก็ต ขอให้ประชาชนในบริเวณดังกล่าวระวังอันตรายจากฝนตกสะสมในระยะนี้ไว้ด้วย ส่วนกรุงเทพมหานครและปริมณฑลยังคงมีฝนต่อไปได้อีก

- ปริมาณน้ำฝนสูงสุดวัดได้ที่อำเภอเมือง จังหวัดจันทบุรี ๗๙.๗ มม. (ที่มา : กรมอุตุนิยมวิทยา)

• พื้นที่คาดการณ์ปริมาณน้ำฝนที่อาจก่อให้เกิดดินถล่มล่วงหน้า ๓ วัน จากแบบจำลองพื้นที่อ่อนไหวต่อดินถล่มแบบพลวัต (AP Model) สำหรับศูนย์ปฏิบัติการธรณีพิบัติภัย

- จังหวัดเชียงใหม่ เชียงราย แม่ฮ่องสอน น่าน ลำปาง ตาก พะเยา อุทัยธานี สุพรรณบุรี กาญจนบุรี ราชบุรี ประจวบคีรีขันธ์ สุราษฎร์ธานี นครศรีธรรมราช พังงา ภูเก็ต กระบี่ ชุมพร และระนอง/เฝ้าระวังในระยะ ๒-๓ วัน

หมายเหตุ AP Model เป็นการวิเคราะห์ข้อมูลเชิงสถิติของปริมาณน้ำฝนสะสมและเหตุการณ์ดินถล่มในอดีตนำมาสร้างเกณฑ์น้ำฝนสะสมวิกฤตสำหรับเฝ้าระวังและแจ้งเตือนภัยดินถล่ม ข้อมูลการคาดการณ์ปริมาณน้ำฝนล่วงหน้า ๗๒ ชั่วโมงโดยสถาบันสารสนเทศทรัพยากรน้ำและการเกษตร ได้นำมาวิเคราะห์ด้วยแบบจำลอง AP Model เพื่อคาดการณ์พื้นที่ที่จะติดตาม/เฝ้าระวังธรณีพิบัติภัยดินถล่มล่วงหน้า

• ปริมาณน้ำฝนจากเครื่องวัดอัตโนมัติ ในรอบ ๒๔ ชั่วโมง ที่วัดได้มากกว่า ๕๐ มม.

- ไม่มีปริมาณน้ำฝนถึงเกณฑ์การเฝ้าระวังเบื้องต้นของศูนย์ปฏิบัติการธรณีพิบัติภัย

• ข้อมูลจากเครื่องตรวจติดตามการเคลื่อนตัวของมวลดิน กรมทรัพยากรธรณีในรอบ ๒๔ ชั่วโมง (๓ มิ.ย. ๕๙ เวลา ๐๗.๐๐ น. - ๕ มิ.ย. ๕๙ เวลา ๐๗.๐๐ น.)

ลำดับ	สถานี	ปริมาณน้ำฝน (มม.)	ความชื้นสัมพัทธ์ (%)	แรงดันน้ำใต้ดิน (Piezometerkpa)	การเคลื่อนตัวของมวลดิน ในรอบ ๒๔ ชม. (Inclinometer)				การประเมินสถานการณ์
					จุดที่ ๑		จุดที่ ๒		
					ไม่เคลื่อนตัว	เคลื่อนตัว (มม.)	ไม่เคลื่อนตัว	เคลื่อนตัว (มม.)	
๑.	สำนักสงฆ์ดอยเทพนิมิต ต.ป่าตอง อ.กะหู่ จ.ภูเก็ต	๐	๐	๐	/	/	/	ปกติ	
๒.	พุทธอุทยานยอดเขานาคเกิด ต.กะรน อ.เมือง จ.ภูเก็ต	๐	๐	๐	/	/	/	ปกติ	
๓.	บ.ศิริวงศ์ หมู่ที่ ๑๐ ต.กำโลน อ.ลานสกา จ.นครศรีธรรมราช	๐	๐	๐	/	/	/	ปกติ	
๔.	สำนักปฏิบัติธรรมพุทธที่ป่าธรรมชาติบุณญวาส ต.มะเร็ต อ.เกาะสมุย จ.สุราษฎร์ธานี	๐	๐	๐	/	/	/	ปกติ	
๕.	ที่ปภาวันธรรมสถาน หมู่ที่ ๑ ต.มะเร็ต อ.เกาะสมุย จ.สุราษฎร์ธานี	๐	๐	๐	/	/	/	ปกติ	
๖.	บ.ผามูบ หมู่ที่ ๗ ต.แม่พูล อ.ลับแล จ.อุตรดิตถ์	๐	๐	๐	/	/	/	ปกติ	
๗.	บ.ห้วยเรือ หมู่ที่ ๙ ต.แม่พูล อ.ลับแล จ.อุตรดิตถ์	๐	๐	๐	/	/	/	ปกติ	
๘.	บ.ห้วยไต้ หมู่ที่ ๘ ต.แม่พูล อ.ลับแล จ.อุตรดิตถ์	๐	๐	๐	/	/	/	ปกติ	
๙.	สถานีวิจัยดอยปุย สวนสองแสน ต.สุเทพ อ.เมือง จ.เชียงใหม่	๐	๐	๐	/	/	/	ปกติ	
๑๐.	วัดพระธาตุดอยสุเทพราชวรวิหาร ต.สุเทพ อ.เมือง จ.เชียงใหม่	๐	๐	๐	/	/	/	ปกติ	
๑๑.	บ.บ่อหลวง ต.บ่อเกลือใต้ อ.บ่อเกลือ จ.น่าน	๙.๔	๕๕	-๒.๒๒	/	/	/	ปกติ	
๑๒.	บ.นากอก ต.ภูฟ้า อ.บ่อเกลือ จ.น่าน	๓.๐	๖๖	-๑๖.๕๗	/	/	/	ปกติ	
๑๓.	บ.ห้วยล้อม ต.ภูฟ้า อ.บ่อเกลือ จ.น่าน	๐.๖	๙๑	๐.๗๔	/	/	/	ปกติ	
๑๔.	บ.ทุ่งปง ต.ทุ่งกว๋าว อ.เมืองปาน จ.ลำปาง	๐.๘	๕๘	-๖.๙๙	/	/	/	ปกติ	
๑๕.	บ.ป่าคา ต.แจ้ซ้อน อ.เมืองปาน จ.ลำปาง	๗.๖	๕๘	-๖.๑๘	/	/	/	ปกติ	
๑๖.	บ.แม่แจ่ม ต.แจ้ซ้อน อ.เมืองปาน จ.ลำปาง	๗.๘	๖๐	-๖.๗๕	/	/	/	ปกติ	
๑๗.	บ.สันติคีรี ต.แม่สองนอก อ.แม่ฟ้าหลวง จ.เชียงราย	๑๗.๔	๔๙	๐	/	/	/	ปกติ	
๑๘.	บ.หินแตก ต.แม่สองใน อ.แม่ฟ้าหลวง จ.เชียงราย	๔.๒	๖๓	-๖.๙๘	/	/	/	ปกติ	
๑๙.	บ.ห้วยไร่สามัคคี ต.แม่สองใน อ.แม่ฟ้าหลวง จ.เชียงราย	๕๙.๒	๖๑	-๙.๓๖	/	/	/	ปกติ	
๒๐.	บ.ลำสินธุ์ ต.ลำสินธุ์ อ.ศรีนครินทร์ จ.พัทลุง	๐	๕๙	-๐.๐๖	/	/	/	ปกติ	
๒๑.	บ.นาเหริน ต.คลองเฉลิม อ.งขลา จ.พัทลุง	๐	๕๓	-๙	/	/	/	ปกติ	
๒๒.	บ.เทพพนม ต.เขาพนม อ.เขาพนม จ.กระบี่	๑๙	๖๐	-๐.๙๒	/	/	/	ปกติ	
๒๓.	บ.บางสำน ต.หน้าเขา อ.เขาพนม จ.กระบี่	๖.๐	๖๓	-๒๐.๕๔	/	/	/	ปกติ	
๒๔.	บ.หน้าหม้อ ต.กระบี่น้อย อ.เมือง จ.กระบี่	๒๘.๒	๖๕	๒.๑๙	/	/	/	ปกติ	
๒๕.	บ.ยาง ต.แม่ฮ่องสอน อ.ฝาง จ.เชียงใหม่	๔.๘	๖๑	๔๘.๖๙	/	/	/	ปกติ	

หมายเหตุ

๑. เกณฑ์วัดปริมาณน้ำฝน

๐ - ๖๐ มม. ปกติ
 ๙๐ - ๑๐๐ มม. แจ้งให้ทำการเฝ้าระวัง
 มากกว่า ๑๕๐ มม. ต้องอพยพประชาชน

๒. เกณฑ์วัดค่าแรงดันน้ำใต้ดิน(Piezometer)

๐ ถึง - ๒๙ ปกติ
 -๓๐ ถึง -๖๙ kPa แจ้งให้ทำการเฝ้าระวัง
 มากกว่า ถึง -๗๐ kPa ต้องอพยพประชาชน

๓. เกณฑ์วัดระยะการเคลื่อนตัวของมวลดิน (Inclinometer)

๐ - ๐.๔๙ มม. ปกติ
 ๐.๕ - ๔.๙ มม. แจ้งให้ทำการเฝ้าระวัง
 มากกว่า ๕ มม. ต้องอพยพประชาชน

• ปริมาณน้ำฝนที่วัดได้จากเครือข่ายเฝ้าระวังแจ้งเตือนธรณีพิบัติภัยในรอบ ๒๔ ชั่วโมง (๓ มิ.ย. ๕๙ เวลา ๐๗.๐๐ น. – ๔ มิ.ย. ๕๙ เวลา ๐๗.๐๐ น.)

ภาค	จังหวัด / อำเภอ / ตำบล / หมู่บ้าน				ข้อมูลปริมาณน้ำฝน (รอบ ๒๔ ชม.)	เครือข่ายฯ ทธ. (ผู้รายงาน)
เหนือ	พะเยา	เชียงคำ	แม่ลาว	แะ	วัดปริมาณน้ำฝนได้ ๓๕ มม.	นายเอกสิทธิ์ มีสุข
	อุตรดิตถ์	ลับแล	แม่พูล	หังดง	วัดปริมาณน้ำฝนได้ ๓๐ มม.	นายศรธรรม บุญกุล
	ลำพูน	ลี้	ศรีวิชัย	บารมีศรีวิชัย	วัดปริมาณน้ำฝนได้ ๒๐ มม.	นายอุทร มีศรี
	พิษณุโลก	วังทอง	วังนกแอ่น	น้ำพรหม	เข้าน้ำท้องฟ้าโปร่ง ไม่มีฝนตก	นายสมพงษ์ พิมเสน
	เชียงราย	แม่จัน	ป่าตึง	ใหม่เจริญ	วัดปริมาณน้ำฝนได้ ๑๗ มม.	นายสมชาย น้อยกอ
ใต้	พังงา	ท้ายเหมือง	ลำแก่น	เขาหลัก	วัดปริมาณน้ำฝนได้ ๓๕ มม.	นายจตุติ ปานรักษ์
	ชุมพร	สวี	นาสัก	แสนอุดม	เข้าน้ำท้องฟ้าหลัว ไม่มีฝนตก	นายสมร พงษ์อินทร์วงศ์
	ระนอง	เมือง	หาดส้มแป้น	บางสังคี	เข้าน้ำท้องฟ้ามืดครึ้ม ไม่มีฝนตก	นายพิพัฒน์ กิจช่วยการ
	สุราษฎร์ธานี	บ้านนาสาร	ลำพูน	เขาน้อย	เข้าน้ำท้องฟ้าโปร่ง อากาศดี	นางอมรัตน์ กาโท
ตะวันออก	จันทบุรี	ขลุง	ช้าง	ช้างบน	วัดปริมาณน้ำฝนได้ ๑๐ มม.	นางก่ายาน ชัดวงษ์
	ฉะเชิงเทรา	ท่าตะเกียบ	ท่าตะเกียบ	หนองปรือ	วัดปริมาณน้ำฝนได้ ๑๐ มม.	นายธนโชติ พระภูมิ
	ระยอง	เมือง	สำนักทอง	สำนักทอง	เข้าน้ำท้องฟ้ามืดครึ้ม ไม่มีฝนตก	นายพิรัตน์ วรรณพิทยพงศ์
	ตราด	เกาะช้าง	ฐานปฏิบัติการเฝ้าระวังที่ กข.๔ (ไถ่แบ)		เข้าน้ำท้องฟ้าโปร่ง ไม่มีฝนตก	นายล้อมชัย ศรีไสยาสน์
กลาง	อุทัยธานี	บ้านไร่	ทัพทอง	เนินคีรี	เข้าน้ำท้องฟ้ามืดครึ้ม ไม่มีฝนตก	นายนิยม ป้อมคำ
	นครนายก	บ้านนา	เขาเพิ่ม	รางไม้เต็ง	เข้าน้ำท้องฟ้าโปร่ง อากาศร้อน	นายสุชาติ ท่วมทอง
	ลพบุรี	ลำสนธิ	กุดตาเพชร	แสนสุข	เข้าน้ำท้องฟ้าโปร่ง อากาศร้อน	นายไพโรจน์ ประเสริฐ
	ราชบุรี	สวนผึ้ง	ตะนาวศรี	บ่อหวี	เข้าน้ำท้องฟ้ามืดครึ้ม ไม่มีฝนตก	นางสมฤทัย รุ่งรุ่งเรือง
ตะวันออก เฉียงเหนือ	หนองบัวลำภู	สุวรรณคูหา	บุญทัน	บุญทัน	วัดปริมาณน้ำฝนได้ ๑๐ มม.	นายพุดม ยมลาสิงห์
	อุดรธานี	นายาง	โนนทอง	โสมสวรรค์	วัดปริมาณน้ำฝนได้ ๐.๑ มม.	นายถาวร ประจัญกล้า
	เลย	ปากชม	เชียงกลม	เชียงกลม	เข้าน้ำท้องฟ้าโปร่ง ไม่มีฝนตก	นายบัว บุตรโครต
	ศรีสะเกษ	ภูสิงห์	ดงรัก	จำปานวง	เข้าน้ำท้องฟ้าโปร่ง ไม่มีฝนตก	นางเฉลียว วงศ์มา

หมายเหตุ : ศูนย์ปฏิบัติการธรณีพิบัติภัย ได้ประสานงานเครือข่ายเฝ้าระวังแจ้งเตือนธรณีพิบัติภัย จำนวน ๒๑ คน เพื่อรวบรวมข้อมูลในพื้นที่เพื่อจัดทำรายงานสถานการณ์ธรณีพิบัติภัยประจำวัน วันเสาร์ที่ ๔ มิถุนายน ๒๕๕๙

ศูนย์ปฏิบัติการธรณีพิบัติภัย สำนักธรณีวิทยาสิ่งแวดล้อม
กรมทรัพยากรธรณี กระทรวงทรัพยากรธรรมชาติและสิ่งแวดล้อม
โทร ๐๒ ๖๒๑ ๙๗๐๓-๕ โทรสาร ๐๒ ๖๒๑ ๙๗๐๐
www.dmr.go.th