



กรมทรัพยากรธรณี

สรุปรายงานสถานการณ์ธรณีพิบัติภัยประจำวัน

วันจันทร์ที่ 6 มิถุนายน 2559 เวลา 09.00 น.

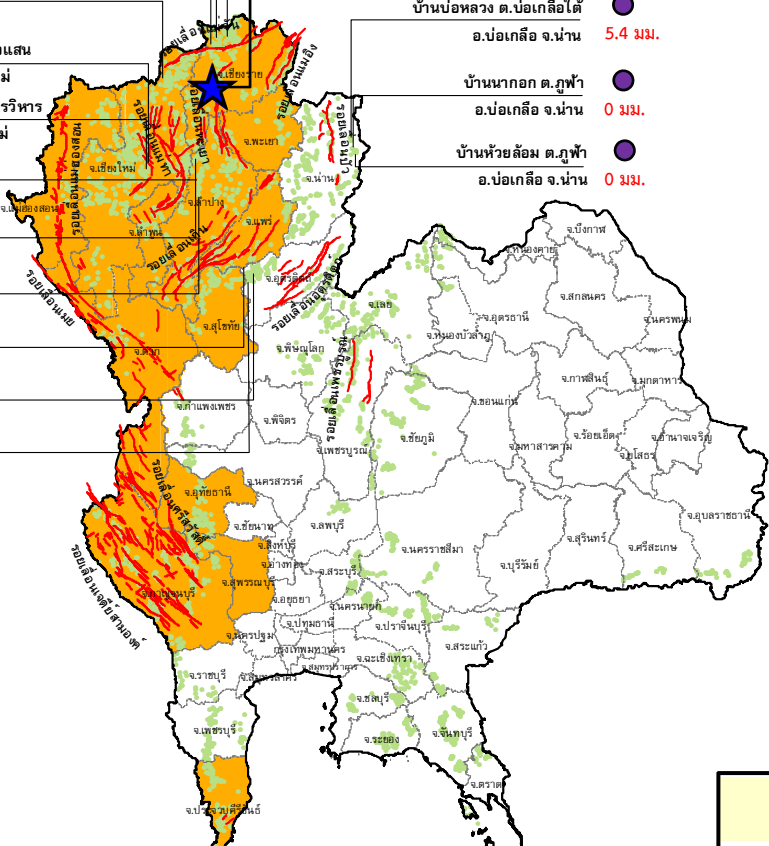
วันนี้ เวลา 21.20 น. แผ่นดินไหวขนาด 1.8 ลึก 1 กม.
บริเวณ อ.แม่สรวย จ.เชียงราย



ประกาศเฝ้าระวังดินถล่ม
กรมทรัพยากรธรณี

- บ้านหินแตก ต.แม่สลองใน 0.2 มม.
- อ.แม่ฟ้าหลวง จ.เชียงราย
- บ้านสันติคีรี ต.แม่สลองนอก 33.6 มม.
- อ.แม่ฟ้าหลวง จ.เชียงราย
- บ้านยาง ต.แม่จอน 19.6 มม.
- อ.ฝาง จ.เชียงใหม่
- สถานีวิจัยดอยปู่ย สวนสองแสน 0 มม.
- ต.สุเทพ อ.เมือง จ.เชียงใหม่
- วัดพระธาตุดอยสุเทพราชวรวิหาร 0 มม.
- ต.สุเทพ อ.เมือง จ.เชียงใหม่
- บ้านแม่แจ่ม ต.แจ้ซ้อน 17.2 มม.
- อ.เมืองปาน จ.ลำปาง
- บ้านป่าคา ต.แจ้ซ้อน 15.2 มม.
- อ.เมืองปาน จ.ลำปาง
- บ้านห้วยปง ต.ทุ่งกวาว 26 มม.
- อ.เมืองปาน จ.ลำปาง
- บ้านห้วยเรือ ต.แม่พูล 0 มม.
- อ.ลับแล จ.อุตรดิตถ์ 0 มม.
- บ้านผามูบ ต.แม่พูล 0 มม.
- อ.ลับแล จ.อุตรดิตถ์ 0 มม.
- บ้านห้วยใต้ ต.แม่พูล 0 มม.
- อ.ลับแล จ.อุตรดิตถ์ 0 มม.

- บ้านห้วยไร่สามัคคี ต.แม่สลองใน 6.1 มม.
- อ.แม่ฟ้าหลวง จ.เชียงราย
- บ้านบ่อหลวง ต.บ่อเกลือใต้ 5.4 มม.
- อ.บ่อเกลือ จ.น่าน
- บ้านนาออก ต.ภูฟ้า 0 มม.
- อ.บ่อเกลือ จ.น่าน
- บ้านห้วยล้อม ต.ภูฟ้า 0 มม.
- อ.บ่อเกลือ จ.น่าน



- บ้านบางสำนัง ต.หน้าเขา 0 มม.
- อ.เขาพนม จ.กระบี่
- บ้านเทพพนม ต.เขาพนม 0 มม.
- อ.เขาพนม จ.กระบี่
- บ้านหน้าหม้อ ต.กระบี่น้อย 0 มม.
- อ.เมือง จ.กระบี่
- สำนักสงฆ์ดอยเทพนิมิต 0 มม.
- ต.ป่าตอง อ.กระบี่ จ.ภูเก็ต
- พุทธอุทยานยอดเขานาคเกิด 0 มม.
- ต.กะรน อ.เมือง จ.ภูเก็ต
- สำนักปฏิบัติธรรมพุทธที่บังกรรมรักษบุญญาวาส 0 มม.
- ต.มะเร็ด อ.เกาะสมุย จ.สุราษฎร์ธานี
- ที่ปกาวันธรรมสถาน ม.1 0 มม.
- ต.มะเร็ด อ.เกาะสมุย จ.สุราษฎร์ธานี
- บ.ศิริวงศ์ ม.10 ต.กำโลน 0 มม.
- อ.ลานสกา จ.นครศรีธรรมราช
- บ้านลำสินธุ์ ต.ลำสินธุ์ 0 มม.
- อ.ศรีนครินทร์ จ.พัทลุง
- บ้านนาเหรน ต.คลองเฉลิม 0 มม.
- อ.งหวา จ.พัทลุง

ประเภทของภัยที่เกิด

คำอธิบายสัญลักษณ์

- พื้นที่ประกาศเฝ้าระวังดินถล่ม
- พื้นที่คาดการณ์ปริมาณน้ำฝนที่อาจก่อให้เกิดดินถล่ม (15)
- ดินถล่ม/ดินไหล/หินร่วง/รอยแยก
- จุดเหนือศูนย์เกิดแผ่นดินไหว (1)
- สีนามิ
- หลุมยุบ/ดินทรุดตัว
- ปริมาณน้ำฝน 24 ชม. จากเครื่องวัดปริมาณน้ำฝนอัตโนมัติของกรมทรัพยากรธรณี 25 สถานี
- ปริมาณน้ำฝนในพื้นที่เสี่ยงภัยมากกว่า 100 มม. ขึ้นไป
- อาสาสมัครเครือข่ายวัดปริมาณน้ำฝนของกรมทรัพยากรธรณี
- รอยเลื่อนมีพลัง



๑. ประกาศกรมทรัพยากรธรณี

- ไม่มี

๒. ธรณีพิบัติภัยภายในประเทศ รอบ ๒๔ ชั่วโมง

๒.๑ ดินถล่ม น้ำป่าไหลหลาก ดินไหล หินร่วง รอยแยก และหลุมยุบ

- ไม่มี

๒.๒ แผ่นดินไหว

- วานนี้ (๕ มิ.ย. ๕๙) เวลา ๒๑.๒๐ น. เกิดแผ่นดินไหวบนบกขนาด ๑.๘ ลีท ๑ กม. บริเวณ อำเภอแม่สรวย จังหวัดเชียงราย ไม่สามารถรับรู้ได้ถึงแรงสั่นสะเทือน (ที่มา : สำนักเฝ้าระวังแผ่นดินไหว กรมอุตุนิยมวิทยา)

๓. ธรณีพิบัติภัยทั่วโลก รอบ ๒๔ ชั่วโมง ที่มีผลกระทบรุนแรง (ดินถล่ม ภูเขาไฟระเบิด แผ่นดินไหว สึนามิ หลุมยุบและอื่นๆ)

- ไม่มี

๔. พื้นที่ติดตามและเฝ้าระวังสถานการณ์ธรณีพิบัติภัยดินถล่มและน้ำป่าไหลหลากของกรมทรัพยากรธรณี

- เนื่องจากในพื้นที่เสี่ยงภัยดินถล่ม มีปริมาณน้ำฝนไม่ถึงเกณฑ์การเฝ้าระวัง ประกอบกับบางพื้นที่ไม่มีฝนตก จึงไม่มีพื้นที่ติดตามสถานการณ์พิบัติภัยดินถล่ม และน้ำป่าไหลหลาก

๕. แนวทางการบริหาร

กรณีสถานการณ์ปกติ

- กรมทรัพยากรธรณี ร่วมกับหน่วยงานต่างๆ ที่เกี่ยวข้องดำเนินการติดตามสถานการณ์อย่างต่อเนื่องสม่ำเสมอ เพื่อให้พร้อมสำหรับการแลกเปลี่ยนและสนับสนุนข้อมูลด้านการบริหารจัดการพิบัติภัยของแต่ละหน่วยงาน และเป็นการช่วยบรรเทาและลดผลกระทบจากพิบัติภัยที่อาจเกิดขึ้นต่อชีวิตและทรัพย์สินของประชาชนอีกทางหนึ่ง
- หน่วยงานที่เกี่ยวข้องเตรียมความพร้อมเพื่อรับมือกับสถานการณ์ที่อาจเกิดขึ้นได้อย่างทันท่วงที
- แจ้งข้อมูล/ข่าวสาร/รายงาน อย่างสม่ำเสมอ

ข้อมูลสนับสนุนที่ใช้ในการวิเคราะห์ ติดตามและเฝ้าระวังธรณีพิบัติภัยดินถล่ม ศูนย์ปฏิบัติการธรณีพิบัติภัย มีดังนี้

• สภาพอากาศ (กรมอุตุนิยมวิทยา)

- บริเวณประเทศไทยมีฝนตกหนักบางพื้นที่ส่วนมากจังหวัดเชียงราย พะเยา น่าน แพร่ อุตรดิตถ์ พิษณุโลก กำแพงเพชร ตาก เลย อุตรธานี หนองบัวลำภู หนองคาย สกลนคร ชัยภูมิ นครราชสีมา มุกดาหาร อุบลราชธานี ชลบุรี ระยอง จันทบุรี และตราด ขอให้ประชาชนบริเวณดังกล่าวระวังอันตรายจากฝนที่ตกสะสมในระยะนี้ไว้ด้วย ส่วนกรุงเทพมหานครและปริมณฑล ยังคงมีฝนต่อไปได้อีก

- ปริมาณน้ำฝนสูงสุดวัดได้ที่ศูนย์อุตุนิยมวิทยาภาคตะวันออกเฉียงเหนือตอนล่าง จังหวัดอุบลราชธานี ๑๐๖ มม. (ที่มา : กรมอุตุนิยมวิทยา)

• พื้นที่คาดการณ์ปริมาณน้ำฝนที่อาจก่อให้เกิดดินถล่มล่วงหน้า ๓ วัน จากแบบจำลองพื้นที่อ่อนไหวต่อดินถล่มแบบพลวัต (AP Model) สำหรับศูนย์ปฏิบัติการธรณีพิบัติภัย

- จังหวัดเชียงใหม่ เชียงราย แพร่ แม่ฮ่องสอน ลำปาง ลำพูน ตาก พะเยา สุโขทัย อุทัยธานี สุพรรณบุรี กาญจนบุรี ประจวบคีรีขันธ์ ชุมพร และระนอง /เฝ้าระวังในระยะ ๒-๓ วัน

หมายเหตุ AP Model เป็นการวิเคราะห์ข้อมูลเชิงสถิติของปริมาณน้ำฝนสะสมและเหตุการณ์ดินถล่มในอดีตนำมาสร้างเกณฑ์น้ำฝนสะสมวิกฤตสำหรับเฝ้าระวังและแจ้งเตือนภัยดินถล่ม ข้อมูลการคาดการณ์ปริมาณน้ำฝนล่วงหน้า ๗๒ ชั่วโมงโดยสถาบันสารสนเทศทรัพยากรน้ำและการเกษตร ได้นำมาวิเคราะห์ด้วยแบบจำลอง AP Model เพื่อคาดการณ์พื้นที่ที่จะติดตาม/เฝ้าระวังธรณีพิบัติภัยดินถล่มล่วงหน้า

• ปริมาณน้ำฝนจากเครื่องวัดอัตโนมัติ ในรอบ ๒๔ ชั่วโมง ที่วัดได้มากกว่า ๕๐ มม.

- ไม่มีปริมาณน้ำฝนถึงเกณฑ์การเฝ้าระวังเบื้องต้นของศูนย์ปฏิบัติการธรณีพิบัติภัย

• ข้อมูลจากเครื่องตรวจติดตามการเคลื่อนตัวของมวลดิน กรมทรัพยากรธรณีในรอบ ๒๔ ชั่วโมง (๕ มิ.ย. ๕๙ เวลา ๐๗.๐๐ น. - ๖ มิ.ย. ๕๙ เวลา ๐๗.๐๐ น.)

ลำดับ	สถานี	ปริมาณน้ำฝน (มม.)	ความชื้นสัมพัทธ์ (%)	แรงดันน้ำใต้ดิน (Piezometerkpa)	การเคลื่อนตัวของมวลดิน ในรอบ ๒๔ ชม. (Inclinometer)				การประเมินสถานการณ์
					จุดที่ ๑		จุดที่ ๒		
					ไม่เคลื่อนตัว	เคลื่อนตัว (มม.)	ไม่เคลื่อนตัว	เคลื่อนตัว (มม.)	
๑.	สำนักสงฆ์ดอยเทพนิมิต ต.ป่าตอง อ.กะหู่ จ.ภูเก็ต	๐	๐	๐	/		/		ปกติ
๒.	พุทธอุทยานยอดเขานาคเกิด ต.กะรน อ.เมือง จ.ภูเก็ต	๐	๐	๐	/		/		ปกติ
๓.	บ.ศิริวงศ์ หมู่ที่ ๑๐ ต.กำโลน อ.ลานสกา จ.นครศรีธรรมราช	๐	๐	๐	/		/		ปกติ
๔.	สำนักปฏิบัติธรรมพุทธที่ปงจรรยาภิษบุญญาส ต.มะเร็ต อ.เกาะสมุย จ.สุราษฎร์ธานี	๐	๐	๐	/		/		ปกติ
๕.	ที่ปภาวันธรรมสถาน หมู่ที่ ๑ ต.มะเร็ต อ.เกาะสมุย จ.สุราษฎร์ธานี	๐	๐	๐	/		/		ปกติ
๖.	บ.ผามูบ หมู่ที่ ๗ ต.แม่พูล อ.ลับแล จ.อุตรดิตถ์	๐	๐	๐	/		/		ปกติ
๗.	บ.ห้วยเรือ หมู่ที่ ๙ ต.แม่พูล อ.ลับแล จ.อุตรดิตถ์	๐	๐	๐	/		/		ปกติ
๘.	บ.ห้วยไต้ หมู่ที่ ๘ ต.แม่พูล อ.ลับแล จ.อุตรดิตถ์	๐	๐	๐	/		/		ปกติ
๙.	สถานีวิจัยดอยปุย สวนสองแสน ต.สุเทพ อ.เมือง จ.เชียงใหม่	๐	๐	๐	/		/		ปกติ
๑๐.	วัดพระธาตุดอยสุเทพราชวรวิหาร ต.สุเทพ อ.เมือง จ.เชียงใหม่	๐	๐	๐	/		/		ปกติ
๑๑.	บ.บ่อหลวง ต.บ่อเกลือใต้ อ.บ่อเกลือ จ.น่าน	๕.๕๐	๕๖	-๒.๑๙	/		/		ปกติ
๑๒.	บ.นาบอ ก ต.ภูฟ้า อ.บ่อเกลือ จ.น่าน	๐.๖	๖๖	-๑๖.๔๗	/		/		ปกติ
๑๓.	บ.ห้วยล้อม ต.ภูฟ้า อ.บ่อเกลือ จ.น่าน	๐	๙๑	๑.๑๕	/		/		ปกติ
๑๔.	บ.ทุ่งปง ต.ทุ่งกว๋าว อ.เมืองปาน จ.ลำปาง	๒๖.๐	๕๘	-๖.๘๙	/		/		ปกติ
๑๕.	บ.ป่าคา ต.แจ้ซ้อน อ.เมืองปาน จ.ลำปาง	๑๕.๒	๕๗	-๖.๑๘	/		/		ปกติ
๑๖.	บ.แม่แจ่ม ต.แจ้ซ้อน อ.เมืองปาน จ.ลำปาง	๑๗.๒	๕๙	-๐.๐๖	/		/		ปกติ
๑๗.	บ.สันติคีรี ต.แม่สองนอก อ.แม่ฟ้าหลวง จ.เชียงราย	๓๓.๖	๔๙	๐	/		/		ปกติ
๑๘.	บ.หินแตก ต.แม่สองใน อ.แม่ฟ้าหลวง จ.เชียงราย	๐.๒	๖๓	-๖.๙๔	/		/		ปกติ
๑๙.	บ.ห้วยไร่สามัคคี ต.แม่สองใน อ.แม่ฟ้าหลวง จ.เชียงราย	๖.๑	๖๑	-๙.๒๕	/		/		ปกติ
๒๐.	บ.ลำสินธุ์ ต.ลำสินธุ์ อ.ศรีนครินทร์ จ.พัทลุง	๐	๕๙	-๐.๐๖	/		/		ปกติ
๒๑.	บ.นาเหริน ต.คลองเฉลิม อ.งหรา จ.พัทลุง	๐	๕๔	-๙.๐๑	/		/		ปกติ
๒๒.	บ.เทพพนม ต.เขาพนม อ.เขาพนม จ.กระบี่	๐	๖๐	-๐.๙๓	/		/		ปกติ
๒๓.	บ.บางสำน ต.หน้าเขา อ.เขาพนม จ.กระบี่	๐	๖๓	-๒๐.๒๙	/		/		ปกติ
๒๔.	บ.หน้าหม้อ ต.กระบี่น้อย อ.เมือง จ.กระบี่	๐	๖๕	๒.๒๕	/		/		ปกติ
๒๕.	บ.ยาง ต.แม่ฮ่อง อ.ฝาง จ.เชียงใหม่	๑๙.๖	๖๒	๔๘.๒๙	/		/		ปกติ

หมายเหตุ

๑. เกณฑ์วัดปริมาณน้ำฝน

๐ - ๖๐ มม. ปกติ
 ๙๐ - ๑๐๐ มม. แจ้งให้ทำการเฝ้าระวัง
 มากกว่า ๑๕๐ มม. ต้องอพยพประชาชน

๒. เกณฑ์วัดค่าแรงดันน้ำใต้ดิน(Piezometer)

๐ ถึง - ๒๙ ปกติ
 -๓๐ ถึง -๖๙ kPa แจ้งให้ทำการเฝ้าระวัง
 มากกว่า ถึง -๗๐ kPa ต้องอพยพประชาชน

๓. เกณฑ์วัดระยะการเคลื่อนตัวของมวลดิน (Inclinometer)

๐ - ๐.๔๙ มม. ปกติ
 ๐.๕ - ๔.๙ มม. แจ้งให้ทำการเฝ้าระวัง
 มากกว่า ๕ มม. ต้องอพยพประชาชน

• ปริมาณน้ำฝนที่วัดได้จากเครือข่ายเฝ้าระวังแจ้งเตือนธรณีพิบัติภัยในรอบ ๒๔ ชั่วโมง (๕ มิ.ย. ๕๙ เวลา ๐๗.๐๐ น. – ๖ มิ.ย. ๕๙ เวลา ๐๗.๐๐ น.)

ภาค	จังหวัด / อำเภอ / ตำบล / หมู่บ้าน				ข้อมูลปริมาณน้ำฝน (รอบ ๒๔ ชม.)	เครือข่ายฯ ทธ. (ผู้รายงาน)
เหนือ	เชียงใหม่	เชียงดาว	ปิงโค้ง	ปางมะเพือง	เข้าน้ำท่วมฟ้าโปร่ง มีแดดออก	นายประมวล ชัยหมุ
	น่าน	เวียงสา	สันนาหนองใหม่	สันนาหนองใหม่	เข้าน้ำท่วมฟ้ามีดครึ้ม ไม่มีฝนตก	นายทัศน กาดิ่ง
	เชียงราย	เมือง	ห้วยชมพู	แม่มอญ	เข้าน้ำท่วมฟ้าโปร่ง มีแดดอ่อน	นายณัฐภูมิ พชรอนันต์
	สุโขทัย	บ้านด่านลานหอย	ตลิ่งชัน	วังหาด	เข้าน้ำท่วมฟ้าครึ้ม มีเมฆมาก	นายอุ้น ชัยมูลวงศ์
	พิษณุโลก	เนินมะปราง	ชมพู	ชมพูเหนือ	เข้าน้ำท่วมฟ้ามีดครึ้ม มีเมฆมาก	นายสมนึก อินโซติ
	อุตรดิตถ์	น้ำปาด	น้ำไผ่	ปางขามป้อม	เข้าน้ำท่วมฟ้ามีดครึ้ม มีเมฆมาก	นายเสวียน พันธภา
ใต้	ตรัง	วังวิเศษ	อ่าวตง	บางคราม	เข้าน้ำท่วมฟ้าโปร่ง อากาศดี	นายสมศักดิ์ กำลังเกื้อ
	นครศรีธรรมราช	ลานสกา	เขาแก้ว	อ่าวไถ่	เข้าน้ำท่วมฟ้าโปร่ง มีลมแรง	นายวิเชียร กองโล่
	ชุมพร	ท่าแซะ	คูริง	วังมะปราง	เข้าน้ำท่วมฟ้าโปร่ง อากาศดี	นายสมควร อินทะนา
	ประจวบคีรีขันธ์	ทับสะแก	ห้วยยาง	หัวเขา	เข้าน้ำมีแดดออก ไม่มีฝนตก	นางสาวมยุรี พิมพ์สะอาด
	ประจวบคีรีขันธ์	บางสะพาน	ร้อนทอง	ดอนสำนัก	เข้าน้ำท่วมฟ้าโปร่ง ไม่มีฝนตก	นายธนูศักดิ์ กลัดนาค
	ประจวบคีรีขันธ์	บางสะพาน	ร้อนทอง	วังน้ำเขียว	เข้าน้ำท่วมฟ้าโปร่ง อากาศดี	นายสมปอง ห้วยหงษ์ทอง
ตะวันออก	ฉะเชิงเทรา	ท่าตะเกียบ	คลองตะเกรา	กระบกคู่	เข้าน้ำท่วมฟ้าหวั้ มีแดดอ่อน	นายฉลวย ทองภาพ
	ตราด	เกาะช้าง	เกาะช้าง	อช.กช.4 คลองพลู	เข้าน้ำท่วมฟ้าโปร่ง มีแดดออก	นายฉลอง พันธุนาคิน
	ชลบุรี	บ่อทอง	พลวงทอง	เขาใหญ่	เข้าน้ำท่วมฟ้าครึ้มบางส่วน ไม่มีฝนตก	นายประกาส แซ่อึ้ง
	ชลบุรี	ศรีราชา	เขาคันทรง	เขาคันทรง	เข้าน้ำท่วมฟ้าโปร่ง มีแดดออก	นางสาวกมล ศรีสวัสดิ์
	ชลบุรี	ศรีราชา	หนองขาม	ไค้ดารา	เข้าน้ำท่วมฟ้าโปร่ง มีแดดออก	นายสมบุญ บุญสุข
กลาง	นครนายก	เมือง	สาริกา	สาริกา	เข้าน้ำท่วมฟ้ามีดครึ้ม มีเมฆมาก	นายสมชาย ณะทวีทรัพย์ทอง
	สุพรรณบุรี	ด่านช้าง	วังยาว	ป่าผาก	เข้าน้ำท่วมฟ้าโปร่ง มีแดดออก	นายสุทิน แจ่มกระจ่าง
ตะวันออก เฉียงเหนือ	อุบลราชธานี	บุญศรี	ห้วยข่า	แก้งอุดม	วัดปริมาณน้ำฝนได้ ๕๐ มม.	นายสิทธิ์ วรรณลา
	นครราชสีมา	ปากช่อง	พญาเย็น	โคกน้อย	วัดปริมาณน้ำฝนได้ ๑๐ มม.	นายสุบิน สุดแสง
	หนองคาย	สังคม	น้ำจืด	ดงป่าเปลือย	เข้าน้ำท่วมฟ้ามีดครึ้ม มีฝนตกปรอยๆ	นายถวิล สีจางวาง
	อุดรธานี	นาขุ่น	บ้านก้อง	นาคำ	เข้าน้ำท่วมฟ้าครึ้ม ฝนตกปรอยๆ	นายแสง แสงตรีสุข
	อุดรธานี	นาขุ่น	โนนทอง	โนนทอง	เข้าน้ำท่วมฟ้ามีดครึ้ม เมื่อคืนมีฝนตก	นายปานเทพ คำภูแก้ว
	ชัยภูมิ	เกษตรสมบูรณ์	กุดเกาะ	หัวสะพาน	เข้าน้ำท่วมฟ้าหวั้ ไม่มีฝนตก	นายทองเสาร์ นามตะ

หมายเหตุ : ศูนย์ปฏิบัติการธรณีพิบัติภัย ได้ประสานงานเครือข่ายเฝ้าระวังแจ้งเตือนธรณีพิบัติภัย จำนวน ๒๕ คน เพื่อรวบรวมข้อมูลในพื้นที่เพื่อจัดทำรายงานสถานการณ์ธรณีพิบัติภัยประจำวัน วันจันทร์ที่ ๖ มิถุนายน ๒๕๕๙

ศูนย์ปฏิบัติการธรณีพิบัติภัย สำนักธรณีวิทยาสิ่งแวดล้อม
กรมทรัพยากรธรณี กระทรวงทรัพยากรธรรมชาติและสิ่งแวดล้อม

โทร ๐๒ ๖๒๑ ๙๗๐๓-๕ โทรสาร ๐๒ ๖๒๑ ๙๗๐๐

www.dmr.go.th