

วานนี้ (27 มิ.ย. 59) เวลา 18.53 น. แผ่นดินไหว
ขนาด 2.2 ลึก 4 กม. บริเวณ อ.ฝาง จ.เชียงใหม่



กรมทรัพยากรธรณี

สรุปรายงานสถานการณ์ธรณีพิบัติภัยประจำวัน

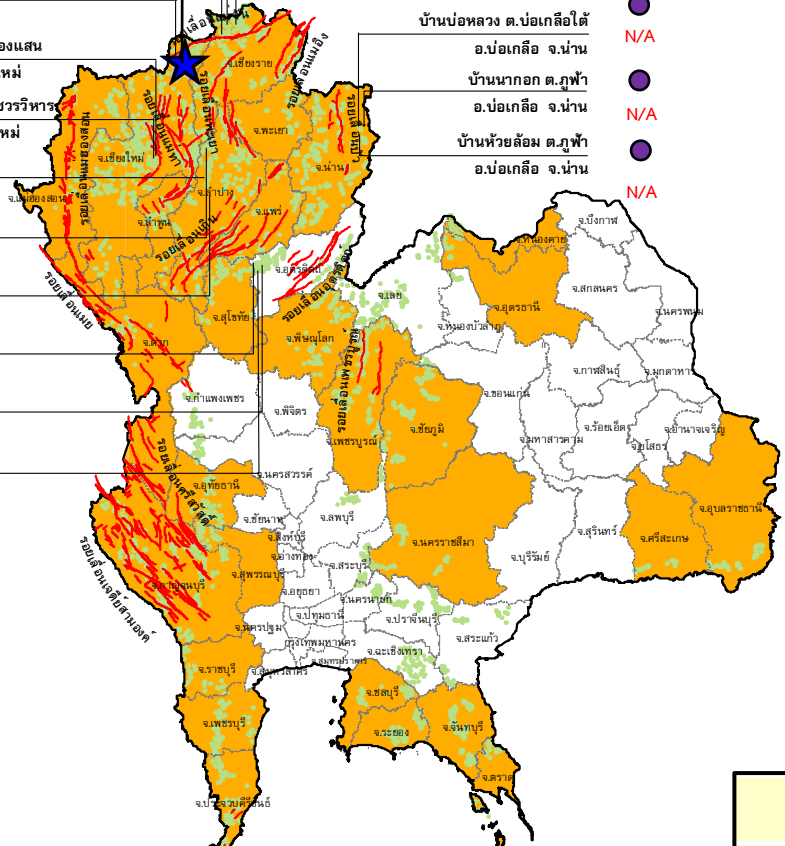
วันอังคารที่ 28 มิถุนายน 2559 เวลา 09.00 น.



ประกาศเฝ้าระวังดินถล่ม
กรมทรัพยากรธรณี

- บ้านหินแตก ต.แม่สลองใน N/A
- อ.แม่ฟ้าหลวง จ.เชียงราย N/A
- บ้านสันติคีรี ต.แม่สลองนอก N/A
- อ.แม่ฟ้าหลวง จ.เชียงราย N/A
- บ้านยาง ต.แม่ฮ่อง N/A
- อ.ฝาง จ.เชียงใหม่ N/A
- สถานีวิจัยตอยปุย สวนสองแสน N/A
- ต.สุเทพ อ.เมือง จ.เชียงใหม่ N/A
- วัดพระธาตุดอยสุเทพราชวรวิหาร N/A
- ต.สุเทพ อ.เมือง จ.เชียงใหม่ N/A
- บ้านแม่แจ่ม ต.แจ้ซ้อน N/A
- อ.เมืองปาน จ.ลำปาง N/A
- บ้านป่าคา ต.แจ้ซ้อน N/A
- อ.เมือง จ.ลำปาง N/A
- บ้านห้วยปง ต.ทุ่งกวาว N/A
- อ.เมืองปาน จ.ลำปาง N/A
- บ้านนาหมอบ ต.แม่พูน N/A
- อ.ลับแล จ.อุตรดิตถ์ N/A
- บ้านห้วยเรือ ต.แม่พูน N/A
- อ.ลับแล จ.อุตรดิตถ์ N/A
- บ้านห้วยใต้ ต.แม่พูน N/A
- อ.ลับแล จ.อุตรดิตถ์ N/A

- บ้านห้วยไร่สามัคคี ต.แม่สลองใน N/A
- อ.แม่ฟ้าหลวง จ.เชียงราย N/A
- บ้านบ่อหลวง ต.บ่อเกลือใต้ N/A
- อ.บ่อเกลือ จ.น่าน N/A
- บ้านนากอก ต.ภูฟ้า N/A
- อ.บ่อเกลือ จ.น่าน N/A
- บ้านห้วยล้อม ต.ภูฟ้า N/A
- อ.บ่อเกลือ จ.น่าน N/A



- สำนักปฏิบัติการธรณีพิบัติภัย N/A
- บ้านบางสร้าน ต.หน้าเขว N/A
- อ.เขาพนม จ.กระบี่ N/A
- บ้านเทพพนม ต.เขาพนม N/A
- อ.เขาพนม จ.กระบี่ N/A
- บ้านหน้าหม้อ ต.กระบี่น้อย N/A
- อ.เมือง จ.กระบี่ N/A
- สำนักสงฆ์ตอยเทพนิมิตร์ N/A
- ต.ป่าตอง อ.กระบุรี จ.ภูเก็ต N/A
- พุทธอุทยานยอดเขาขนาดเกิด N/A
- ต.กระรน อ.เมือง จ.ภูเก็ต N/A

- สำนักปฏิบัติการธรณีพิบัติภัย N/A
- ต.มะเร็ด อ.เกาะสมุย จ.สุราษฎร์ธานี N/A
- ที่ป่ากว๊านธรรมสถาน ม.1 N/A
- ต.มะเร็ด อ.เกาะสมุย จ.สุราษฎร์ธานี N/A
- บ.คีรีวงค์ ม.10 ต.กำโลน N/A
- อ.ลานสกา จ.นครศรีธรรมราช N/A
- บ้านลำสินธุ์ ต.ลำสินธุ์ N/A
- อ.ศรีนครินทร์ จ.พัทลุง N/A
- บ้านนาเหรน ต.คลองเจลิม N/A
- อ.กงหรา จ.พัทลุง N/A

ประเภทของภัยที่เกิด

คำอธิบายสัญลักษณ์

- พื้นที่ประกาศเฝ้าระวังดินถล่ม
- พื้นที่คาดการณ์ปริมาณน้ำฝนที่อาจก่อให้เกิดดินถล่ม (34)
- ดินถล่ม/ดินไหล/หินร่วง/รอยแยก
- ★ จุดเหนือศูนย์เกิดแผ่นดินไหว (1)
- สีนามิ
- ▲ หลุมยุบ/ดินทรุดตัว
- ปริมาณน้ำฝน 24 ชม. จากเครื่องวัดปริมาณน้ำฝนอัตโนมัติของกรมทรัพยากรธรณี 25 สถานี
- ปริมาณน้ำฝนในพื้นที่เสี่ยงภัยมากกว่า 100 มม. ขึ้นไป
- อาสาสมัครเครือข่ายวัดปริมาณน้ำฝนของกรมทรัพยากรธรณี
- ~ รอยเลื่อนมีพลัง



๑. ประกาศกรมทรัพยากรธรณี

- ไม่มี

๒. ธรณีพิบัติภัยภายในประเทศ รอบ ๒๔ ชั่วโมง

๒.๑ ดินถล่ม น้ำป่าไหลหลาก ดินไหล หินร่วง รอยแยก และหลุมยุบ

- ไม่มี

๒.๒ แผ่นดินไหว

- วานนี้ (๒๗ มิ.ย. ๕๙) เวลา ๑๘.๕๓ น. เกิดแผ่นดินไหวบนบกขนาด ๒.๒ ลึก ๔ กม. บริเวณอำเภอฝาง จังหวัดเชียงใหม่ เบื้องต้นไม่สามารถรับรู้ได้ถึงแรงสั่นสะเทือน (ที่มา: สำนักเฝ้าระวังแผ่นดินไหว กรมอุตุนิยมวิทยา)

๓. ธรณีพิบัติภัยทั่วโลก รอบ ๒๔ ชั่วโมง ที่มีผลกระทบรุนแรง (ดินถล่ม ภูเขาไฟระเบิด แผ่นดินไหว สึนามิ หลุมยุบและอื่นๆ)

- ไม่มี

๔. พื้นที่ติดตามและเฝ้าระวังสถานการณ์ธรณีพิบัติภัยดินถล่มและน้ำป่าไหลหลากของกรมทรัพยากรธรณี

- เนื่องจากในพื้นที่เสี่ยงภัยดินถล่ม มีปริมาณน้ำฝนไม่ถึงเกณฑ์การเฝ้าระวัง ประกอบกับบางพื้นที่ไม่มีฝนตก จึงไม่มีพื้นที่ติดตามสถานการณ์พิบัติภัยดินถล่ม และน้ำป่าไหลหลาก

๕. แนวทางการบริหาร

กรณีสถานการณ์ปกติ

- กรมทรัพยากรธรณี ร่วมกับหน่วยงานต่างๆ ที่เกี่ยวข้องดำเนินการติดตามสถานการณ์อย่างต่อเนื่องสม่ำเสมอ เพื่อให้พร้อมสำหรับการแลกเปลี่ยนและสนับสนุนข้อมูลด้านการบริหารจัดการพิบัติภัยของแต่ละหน่วยงาน และเป็นการช่วยบรรเทาและลดผลกระทบจากพิบัติภัยที่อาจเกิดขึ้นต่อชีวิตและทรัพย์สินของประชาชนอีกทางหนึ่ง
- หน่วยงานที่เกี่ยวข้องเตรียมความพร้อมเพื่อรับมือกับสถานการณ์ที่อาจเกิดขึ้นได้อย่างทันท่วงที
- แจกข้อมูล/ข่าวสาร/รายงาน อย่างสม่ำเสมอ

ข้อมูลสนับสนุนที่ใช้ในการวิเคราะห์ ติดตามและเฝ้าระวังธรณีพิบัติภัยดินถล่ม ศูนย์ปฏิบัติการธรณีพิบัติภัย มีดังนี้

• สภาพอากาศ (กรมอุตุนิยมวิทยา)

- พยากรณ์อากาศ ๒๔ ชั่วโมงข้างหน้า ประเทศไทยตอนบนยังคงมีฝนตกต่อเนื่องกับมีฝนตกหนักบางแห่ง และมีฝนตกหนักมากบางแห่งในบริเวณภาคตะวันออกเฉียงเหนือ ส่วนมากในบริเวณจังหวัดอำนาจเจริญ ยโสธร ร้อยเอ็ด กาฬสินธุ์ มหาสารคาม ขอนแก่น บุรีรัมย์ สุรินทร์ ศรีสะเกษ และอุบลราชธานี ขอให้ประชาชนในบริเวณดังกล่าวระวังอันตรายจากฝนตกหนักถึงหนักมากและฝนสะสมไว้ด้วย สำหรับกรุงเทพมหานครและปริมณฑลยังคงมีฝนตกและมีฝนตกหนักบางแห่ง

หย่อมความกดอากาศต่ำกำลังแรงปกคลุมบริเวณชายฝั่งประเทศเวียดนามตอนกลาง ได้เคลื่อนเข้ามาปกคลุมบริเวณประเทศลาวประกอบกับมีมรสุมตะวันตกเฉียงใต้กำลังแรงพัดปกคลุมทะเลอันดามัน ประเทศไทย และอ่าวไทย ทำให้บริเวณประเทศไทยตอนบนยังคงมีฝนตกต่อเนื่องและมีฝนตกหนักบางแห่ง กับมีฝนตกหนักมากในภาคตะวันออกเฉียงเหนือ

- ปริมาณน้ำฝนสูงสุดวัดได้ที่อำเภอเมือง จังหวัดกาฬสินธุ์ ๑๑๙.๐ มม. (ที่มา : กรมอุตุนิยมวิทยา)

• พื้นที่คาดการณ์ปริมาณน้ำฝนที่อาจก่อให้เกิดดินถล่มล่วงหน้า ๓ วัน จากแบบจำลองพื้นที่อ่อนไหวต่อดินถล่มแบบพลวัต (AP Model) สำหรับศูนย์ปฏิบัติการธรณีพิบัติภัย

- เชียงราย เชียงใหม่ แพร่ น่าน พะเยา ลำปาง ลำพูน แม่ฮ่องสอน ตาก พิษณุโลก สุโขทัย เพชรบูรณ์ ชัยภูมิ หนองคาย อุดรธานี ศรีสะเกษ อุบลราชธานี นครราชสีมา สุพรรณบุรี อุทัยธานี เพชรบุรี ราชบุรี กาญจนบุรี จันทบุรี ระยอง ตราด ชลบุรี ประจวบคีรีขันธ์ กระบี่ ชุมพร นครศรีธรรมราช พังงา ระนอง สุราษฎร์ธานี/เฝ้าระวังในระยะ ๒-๓ วันนี้

หมายเหตุ AP Model เป็นการวิเคราะห์ข้อมูลเชิงสถิติของปริมาณน้ำฝนสะสมและเหตุการณ์ดินถล่มในอดีตนำมาสร้างเกณฑ์น้ำฝนสะสมวิกฤตสำหรับเฝ้าระวังและแจ้งเตือนภัยดินถล่ม ข้อมูลการคาดการณ์ปริมาณน้ำฝนล่วงหน้า ๗๒ ชั่วโมงโดยสถาบันสารสนเทศทรัพยากรน้ำและการเกษตร ได้นำมาวิเคราะห์ด้วยแบบจำลอง AP Model เพื่อคาดการณ์พื้นที่ที่จะติดตาม/เฝ้าระวังธรณีพิบัติภัยดินถล่มล่วงหน้า

• ปริมาณน้ำฝนจากเครื่องวัดอัตโนมัติ ในรอบ ๒๔ ชั่วโมง ที่วัดได้มากกว่า ๕๐ มม.

- ไม่มีปริมาณน้ำฝนถึงเกณฑ์การเฝ้าระวังเบื้องต้นของศูนย์ปฏิบัติการธรณีพิบัติภัย

- ข้อมูลจากเครื่องตรวจติดตามการเคลื่อนตัวของมวลดิน กรมทรัพยากรธรณีในรอบ ๒๔ ชั่วโมง (๒๗ มิ.ย. ๕๙ เวลา ๐๗.๐๐ น. - ๒๘ มิ.ย. ๕๙ เวลา ๐๗.๐๐ น.)

| ลำดับ | สถานี | ปริมาณน้ำฝน (มม.) | ความชื้นสัมพัทธ์ (%) | แรงดันน้ำใต้ดิน (Piezometerkpa) | การเคลื่อนตัวของมวลดิน ในรอบ ๒๔ ชม. (Inclinometer) | | | | การประเมินสถานการณ์ |
|-------|--|-------------------|----------------------|---------------------------------|---|------------------|---------------|------------------|---------------------|
| | | | | | จุดที่ ๑ | | จุดที่ ๒ | | |
| | | | | | ไม่เคลื่อนตัว | เคลื่อนตัว (มม.) | ไม่เคลื่อนตัว | เคลื่อนตัว (มม.) | |
| ๑. | สำนักสงฆ์ดอยเทพนิมิต ต.ป่าตอง อ.กะหู่ จ.ภูเก็ต | N/A | N/A | N/A | N/A | | N/A | | N/A |
| ๒. | พุทธอุทยานยอดเขานาคเกิด ต.กะรน อ.เมือง จ.ภูเก็ต | N/A | N/A | N/A | N/A | | N/A | | N/A |
| ๓. | บ.ศิริวงศ์ หมู่ที่ ๑๐ ต.กำโลน อ.ลานสกา จ.นครศรีธรรมราช | N/A | N/A | N/A | N/A | | N/A | | N/A |
| ๔. | สำนักปฏิบัติธรรมพุทธที่ป่าธรรมชาติบุณญวาส ต.มะเร็ต อ.เกาะสมุย จ.สุราษฎร์ธานี | N/A | N/A | N/A | N/A | | N/A | | N/A |
| ๕. | ที่ปภาวันธรรมสถาน หมู่ที่ ๑ ต.มะเร็ต อ.เกาะสมุย จ.สุราษฎร์ธานี | N/A | N/A | N/A | N/A | | N/A | | N/A |
| ๖. | บ.ผามูบ หมู่ที่ ๗ ต.แม่พูล อ.ลับแล จ.อุตรดิตถ์ | N/A | N/A | N/A | N/A | | N/A | | N/A |
| ๗. | บ.ห้วยเรือ หมู่ที่ ๙ ต.แม่พูล อ.ลับแล จ.อุตรดิตถ์ | N/A | N/A | N/A | N/A | | N/A | | N/A |
| ๘. | บ.ห้วยไต้ หมู่ที่ ๘ ต.แม่พูล อ.ลับแล จ.อุตรดิตถ์ | N/A | N/A | N/A | N/A | | N/A | | N/A |
| ๙. | สถานีวิจัยดอยปุย สวนสองแสน ต.สุเทพ อ.เมือง จ.เชียงใหม่ | N/A | N/A | N/A | N/A | | N/A | | N/A |
| ๑๐. | วัดพระธาตุดอยสุเทพราชวรวิหาร ต.สุเทพ อ.เมือง จ.เชียงใหม่ | N/A | N/A | N/A | N/A | | N/A | | N/A |
| ๑๑. | บ.บ่อหลวง ต.บ่อเกลือใต้ อ.บ่อเกลือ จ.น่าน | N/A | N/A | N/A | N/A | | N/A | | N/A |
| ๑๒. | บ.นาบอก ต.ภูฟ้า อ.บ่อเกลือ จ.น่าน | N/A | N/A | N/A | N/A | | N/A | | N/A |
| ๑๓. | บ.ห้วยล้อม ต.ภูฟ้า อ.บ่อเกลือ จ.น่าน | N/A | N/A | N/A | N/A | | N/A | | N/A |
| ๑๔. | บ.ทุ่งปง ต.ทุ่งกว๋าว อ.เมืองปาน จ.ลำปาง | N/A | N/A | N/A | N/A | | N/A | | N/A |
| ๑๕. | บ.ป่าคา ต.แจ้ซ้อน อ.เมืองปาน จ.ลำปาง | N/A | N/A | N/A | N/A | | N/A | | N/A |
| ๑๖. | บ.แม่แจ่ม ต.แจ้ซ้อน อ.เมืองปาน จ.ลำปาง | N/A | N/A | N/A | N/A | | N/A | | N/A |
| ๑๗. | บ.สันติคีรี ต.แม่สลองนอก อ.แม่ฟ้าหลวง จ.เชียงราย | N/A | N/A | N/A | N/A | | N/A | | N/A |
| ๑๘. | บ.หินแตก ต.แม่สลองใน อ.แม่ฟ้าหลวง จ.เชียงราย | N/A | N/A | N/A | N/A | | N/A | | N/A |
| ๑๙. | บ.ห้วยไร่สามัคคี ต.แม่สลองใน อ.แม่ฟ้าหลวง จ.เชียงราย | N/A | N/A | N/A | N/A | | N/A | | N/A |
| ๒๐. | บ.ลำสินธุ์ ต.ลำสินธุ์ อ.ศรีนครินทร์ จ.พัทลุง | N/A | N/A | N/A | N/A | | N/A | | N/A |
| ๒๑. | บ.นาahren ต.คลองเฉลิม อ.งหรา จ.พัทลุง | N/A | N/A | N/A | N/A | | N/A | | N/A |
| ๒๒. | บ.เทพพนม ต.เขาพนม อ.เขาพนม จ.กระบี่ | N/A | N/A | N/A | N/A | | N/A | | N/A |
| ๒๓. | บ.บางสำน ต.หน้าเขา อ.เขาพนม จ.กระบี่ | N/A | N/A | N/A | N/A | | N/A | | N/A |
| ๒๔. | บ.หน้าหม้อ ต.กระบี่น้อย อ.เมือง จ.กระบี่ | N/A | N/A | N/A | N/A | | N/A | | N/A |
| ๒๕. | บ.ยาง ต.แม่ฮ่อง อ.ฝาง จ.เชียงใหม่ | N/A | N/A | N/A | N/A | | N/A | | N/A |

หมายเหตุ

๑. เกณฑ์วัดปริมาณน้ำฝน

๐ - ๖๐ มม. ปกติ
 ๙๐- ๑๐๐ มม. แจ้งให้ทำการเฝ้าระวัง
 มากกว่า ๑๕๐ มม. ต้องอพยพประชาชน

๒. เกณฑ์วัดค่าแรงดันน้ำใต้ดิน(Piezometer)

๐ ถึง - ๒๙ ปกติ
 -๓๐ ถึง -๖๙ kPa แจ้งให้ทำการเฝ้าระวัง
 มากกว่า ถึง -๗๐ kPa ต้องอพยพประชาชน

๓. เกณฑ์วัดระยะการเคลื่อนตัวของมวลดิน (Inclinometer)

๐ - ๐.๔๙ มม. ปกติ
 ๐.๕ - ๔.๙ มม. แจ้งให้ทำการเฝ้าระวัง
 มากกว่า ๕ มม. ต้องอพยพประชาชน

• ปริมาณน้ำฝนที่วัดได้จากเครือข่ายเฝ้าระวังแจ้งเตือนธรณีพิบัติภัยในรอบ ๒๔ ชั่วโมง (๒๗ มิ.ย. ๕๙ เวลา ๐๗.๐๐ น. – ๒๘ มิ.ย. ๕๙ เวลา ๐๗.๐๐ น.)

| ภาค | จังหวัด / อำเภอ / ตำบล / หมู่บ้าน | | | | ข้อมูลปริมาณน้ำฝน (รอบ ๒๔ ชม.) | เครือข่ายฯ ทร. (ผู้รายงาน) |
|------------------------|-----------------------------------|------------|-----------|----------------------------------|------------------------------------|-------------------------------|
| เหนือ | เชียงใหม่ | ฝาง | แม่คะ | เมืองแร้ | เข้าน้ำท้องฟ้าโปร่ง ไม่มีฝนตก | นายสมศักดิ์ วิลัย |
| | น่าน | เมือง | บ่อ | ภูเวียง | เข้าน้ำท้องฟ้ามีดครึ้ม ไม่มีฝนตก | นายสมาน ระวิโส |
| | เชียงราย | เชียงของ | ศรี | ศรีลานนา | เข้าน้ำท้องฟ้ามีดครึ้ม ไม่มีฝนตก | นายเลิศ กำคำ |
| | ลำปาง | แจ้ห่ม | เมืองมาย | ไผ่งาม | เข้าน้ำท้องฟ้าโปร่ง อากาศแจ่มใส | นายอำนาจ ใจชื่นบาน |
| ใต้ | ระนอง | ละอุ่น | บางแก้ว | บางแก้วน้อย | วัดปริมาณน้ำฝนได้ ๖๕ มม. | นายพันวิทย์ เพ็ชรศิริ |
| | พังงา | คุระบุรี | คุระ | บางซอย | วัดปริมาณน้ำฝนได้ ๔๐ มม. | นายณรงค์ เทพทอง |
| | สงขลา | สะบ้าย้อย | เขาแดง | ทุ่งไพล | วัดปริมาณน้ำฝนได้ ๑๐ มม. | นายลิขิต ฤ เขาแดง |
| | สุราษฎร์ธานี | กาญจนดิษฐ์ | ท่าอุแท | คลองนา | เข้าน้ำท้องฟ้ามีดครึ้ม มีฝนตกปรอยๆ | นายศุขโช อ่อนนวล |
| ตะวันออก | ตราด | บ่อไร่ | บ่อพลอย | หมื่นด่าน | วัดปริมาณน้ำฝนได้ ๔๐ มม. | นางลำดวน จำปาดี |
| | จันทบุรี | ขลุง | ตลกอนง | ตลกอนงกลาง | วัดปริมาณน้ำฝนได้ ๒๐ มม. | นายประทีป นาครักษ์ |
| | ระยอง | เมือง | สำนักทอง | ธรรมสถิตย์ | เข้าน้ำท้องฟ้ามีดครึ้ม มีฝนตก | นายสุชาติ นาครินทร์ |
| | ชลบุรี | บ่อทอง | พลวงทอง | คลองตาเพชร | เข้าน้ำท้องฟ้ามีดครึ้ม มีฝนตก | นายสมพงษ์ เหลืองอ่อน |
| กลาง | อุทัยธานี | บ้านไร่ | เจ้าวัด | เจ้าวัด | วัดปริมาณน้ำฝนได้ ๓๕ มม. | นายจำลอง แป้นห้วย |
| | ลพบุรี | ลำสนธิ | กุดตาเพชร | วังเชื่อม | เข้าน้ำท้องฟ้ามีดครึ้ม ไม่มีฝนตก | นายมนัส กลิ่นนวน |
| | ลพบุรี | สระโบสถ์ | นิยมชัย | ดงน้อย | เข้าน้ำท้องฟ้าโปร่ง ไม่มีฝนตก | นายสมประสงค์ อ่อนมิตร |
| | สระบุรี | แก่งคอย | ชะอม | หนองแหน | เข้าน้ำท้องฟ้าโปร่ง ไม่มีฝนตก | นายนิกร ทองอร่าม |
| | สุพรรณบุรี | ด่านช้าง | วังยาว | ละว้าวังควาย | เข้าน้ำท้องฟ้ามีดครึ้ม ไม่มีฝนตก | นายสำเภา เจริญกุล |
| ราชบุรี | บ้านคา | บ้านบึง | พุน้ำร้อน | เข้าน้ำท้องฟ้ามีดครึ้ม อากาศร้อน | นายชัยพร แต่งพลกรัง | |
| ตะวันออก เฉียงเหนือ | อุบลราชธานี | น้ำขุ่น | โคกสะอาด | โนนอุดม | วัดปริมาณน้ำฝนได้ ๗๕ มม. | นายบุญมี ผงรุสสี |
| | ศรีสะเกษ | ขุขันธ์ | บักดอง | สำโรงเกียรติใต้ | วัดปริมาณน้ำฝนได้ ๕๐ มม. | นายนวน อุ่นแก้ว |
| | อุดรธานี | น้ำโสม | น้ำโสม | แสงทองพัฒนา | เข้าน้ำท้องฟ้าโปร่ง ไม่มีฝนตก | นายเสมีน คำใบ |
| | หนองคาย | สังคม | นาจิว | ดงป่าเปลือย | เข้าน้ำท้องฟ้าโปร่ง อากาศแจ่มใส | นายถวิล สีจางวาง |

หมายเหตุ : ศูนย์ปฏิบัติการธรณีพิบัติภัย ได้ประสานงานเครือข่ายเฝ้าระวังแจ้งเตือนธรณีพิบัติภัย จำนวน ๒๒ คน เพื่อรวบรวมข้อมูลในพื้นที่เพื่อจัดทำรายงานสถานการณ์ธรณีพิบัติภัยประจำวัน วันอังคารที่ ๒๘ มิถุนายน ๒๕๕๙

ศูนย์ปฏิบัติการธรณีพิบัติภัย สำนักธรณีวิทยาสิ่งแวดล้อม
กรมทรัพยากรธรณี กระทรวงทรัพยากรธรรมชาติและสิ่งแวดล้อม
โทร ๐๒ ๖๒๑ ๙๗๐๓-๕ โทรสาร ๐๒ ๖๒๑ ๙๗๐๐
www.dmr.go.th