

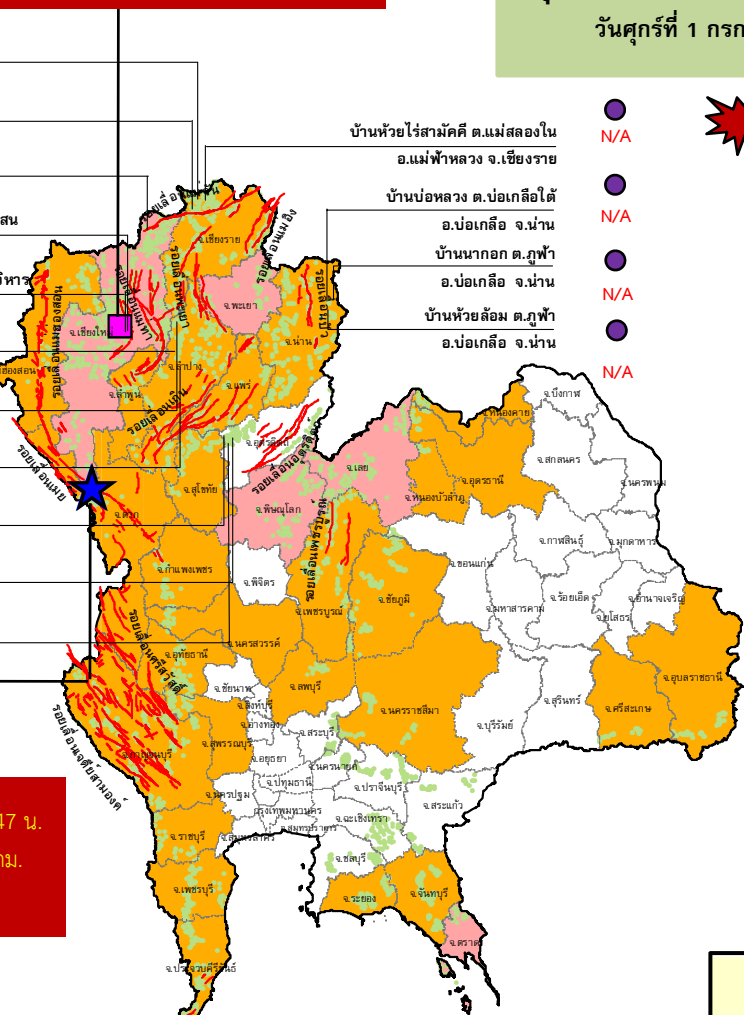
วานนี้ (๓๐ มิ.ย. ๕๙) เกิดดินไหวบริเวณบ้านกองแหะ ต.โป่งแยง อ.แม่ริม จ.เชียงใหม่

กรมทรัพยากรธรณี
สรุปรายงานสถานการณ์ธรณีพิบัติภัยประจำวัน
วันศุกร์ที่ 1 กรกฎาคม 2559 เวลา 09.00 น.

- บ้านหินแตก ต.แม่สลองใน
- N/A อ.แม่ฟ้าหลวง จ.เชียงราย
- บ้านสันติคีรี ต.แม่สลองนอก
- N/A อ.แม่ฟ้าหลวง จ.เชียงราย
- บ้านยาง ต.แม่่งอน
- N/A อ.ฝาง จ.เชียงใหม่
- สถานีวิจัยคอกอูย สวนสองแสน
- N/A ต.สุเทพ อ.เมือง จ.เชียงใหม่
- วัดพระธาตุคอกอูยสุเทพราชวรวิหาร
- N/A ต.สุเทพ อ.เมือง จ.เชียงใหม่
- บ้านแม่แจ่ม ต.แจ้ซ้อน
- N/A อ.เมืองปาน จ.ลำปาง
- บ้านป่าคา ต.แจ้ซ้อน
- N/A อ.เมือง จ.ลำปาง
- บ้านทุ่งปง ต.ทุ่งกว๋าว
- N/A อ.เมืองปาน จ.ลำปาง
- บ้านผามูบ ต.แม่พูน
- N/A อ.ลับแล จ.อุตรดิตถ์
- บ้านห้วยเรือ ต.แม่พูน
- N/A อ.ลับแล จ.อุตรดิตถ์
- บ้านห้วยใต้ ต.แม่พูน
- N/A อ.ลับแล จ.อุตรดิตถ์

- บ้านห้วยไร่สามัคคี ต.แม่สลองใน
- N/A อ.แม่ฟ้าหลวง จ.เชียงราย
- บ้านบ่อหลวง ต.บ่อเกลือใต้
- N/A อ.บ่อเกลือ จ.น่าน
- บ้านนาออก ต.ภูฟ้า
- N/A อ.บ่อเกลือ จ.น่าน
- บ้านห้วยล้อม ต.ภูฟ้า
- N/A อ.บ่อเกลือ จ.น่าน

ประกาศเฝ้าระวังดินถล่ม
กรมทรัพยากรธรณี
จังหวัดพังงา (อำเภอตะกั่วป่า
ท้ายเหมือง คุระบุรี) ระนอง
(ละอุ่น กะเปอร์ สุขสำราญ)
เชียงใหม่ (แม่วาง แม่ริม สะเมิง)
พิษณุโลก(นครไทย) พะเยา
(ปง เชียงคำ) เลย (ด่านซ้าย ภูเรือ
นาแห้ว) และตราด



วานนี้ (30 มิ.ย. 59) เวลา 19.47 น.
แผ่นดินไหว ขนาด 2.0 ลึกลง 2 กม.
บริเวณ อ.แม่ระมาด จ.ตาก

- บ้านบางสร้าน ต.หน้าเขว
- N/A อ.เขาพนม จ.กระบี่
- บ้านเทพนม ต.เขาพูน
- N/A อ.เขาพนม จ.กระบี่
- บ้านหน้าหม้อ ต.กระบี่น้อย
- N/A อ.เมือง จ.กระบี่
- สำนักสงฆ์คอกอูยเทพนิมิต
- N/A ต.ป่าตอง อ.กระบี่ จ.ภูเก็ต
- พุทธอุทยานยอดเขานาคเกิด
- N/A ต.กะรน อ.เมือง จ.ภูเก็ต

- สำนักปฏิบัติธรรมพุทธที่บังกรธรรมรักษบุญญาวาส
- N/A ต.มะเร็ด อ.เกาะสมุย จ.สุราษฎร์ธานี
- ที่ป่าวันธรรมสถาน ม.1
- N/A ต.มะเร็ด อ.เกาะสมุย จ.สุราษฎร์ธานี
- บ.ศิริวงศ์ ม.10 ต.กำโลน
- N/A อ.ลานสกา จ.นครศรีธรรมราช
- บ้านลำสินธุ์ ต.ลำสินธุ์
- N/A อ.ศรีนครินทร์ จ.พัทลุง
- บ้านนาเหรน ต.คลองเฉลิม
- N/A อ.กงหรา จ.พัทลุง

ประเภทของภัยที่เกิด

คำอธิบายสัญลักษณ์

- พื้นที่ประกาศเฝ้าระวังดินถล่ม (7)
- พื้นที่คาดการณ์ปริมาณน้ำฝนที่อาจก่อให้เกิดดินถล่ม (41)
- ดินถล่ม/ดินไหล/หินร่วง/รอยแยก (1)
- ★ จุดเหนือศูนย์เกิดแผ่นดินไหว (1)
- สีนามิ
- ▲ หลุมยุบ/ดินทรุดตัว
- ปริมาณน้ำฝน 24 ชม. จากเครื่องวัดปริมาณน้ำฝนอัตโนมัติของกรมทรัพยากรธรณี 25 สถานี
- ปริมาณน้ำฝนในพื้นที่เสี่ยงภัยมากกว่า 100 มม. ขึ้นไป (2)
- อาสาสมัครเครือข่ายวัดปริมาณน้ำฝนของกรมทรัพยากรธรณี
- ~ รอยเลื่อนมีพลัง



รายงานสถานการณ์ธรณีพิบัติภัยประจำวัน
วันศุกร์ที่ ๑ กรกฎาคม พ.ศ. ๒๕๕๙ เวลา ๐๙.๐๐ น.



๑. ประกาศกรมทรัพยากรธรณี

- ทธ. ประกาศเฝ้าระวังแจ้งเตือนภัยดินถล่มและน้ำป่าไหลหลากฉบับที่ ๕/๒๕๕๙ ลงวันที่ ๓๐ มิ.ย. ๕๙ ในพื้นที่จังหวัด พังงา ระนอง เชียงใหม่ พิชณุโลก พะเยา เลย และตราด โดยให้อาสาสมัครเครือข่ายฯ ทำการเฝ้าระวังเป็นพิเศษ ในระหว่างวันที่ ๓๐ มิ.ย. - ๑ ก.ค. ๕๙

๒. ธรณีพิบัติภัยภายในประเทศ รอบ ๒๔ ชั่วโมง

๒.๑ ดินถล่ม น้ำป่าไหลหลาก ดินไหล หินร่วง รอยแยก และหลุมยุบ

- ดินไหล วานนี้ (๓๐ มิ.ย. ๕๙) เวลา ๐๒.๐๐ น. เกิดดินไหลบริเวณบ้านกองแหะ ต.โป่งแยง อ.แมริ่ม จ.เชียงใหม่ ส่งผลให้ บ้านของนายเกษม โกยทา บ้านเลขที่ ๓๖/๓ บ้านกองแหะ ม.๔ ต.โป่งแยง โครงสร้างบ้านโยกเอียง เพดาน และประตูบ้านพัง รวมทั้ง รถยนต์ ๑ คัน และรถจักรยานยนต์ ๓ คัน ได้รับความเสียหาย และเกิดดินไหลปิดเส้นทางเชื่อมระหว่างหมู่บ้านบวักจัน- บ้านกองแหะ ต.โป่งแยง ทำให้รถไม่สามารถสัญจรผ่านไปมาได้ (ที่มา : เชียงใหม่นิวส์)

- น้ำป่าไหลหลาก วานนี้ (๓๐ มิ.ย. ๕๙) เกิดน้ำป่าไหลหลาก ในพื้นที่ ต.ตาลชุม อ.เวียงสา จังหวัดน่าน ส่งผลให้บ้านเรือน ราษฎร บ้านครกคำ หมู่ ๔ ได้รับความเสียหายจำนวน ๒๐ หลังคาเรือน และอาคารเรียนของโรงเรียนบ้านน้ำบัว เสียหายบางส่วน (ที่มา : เชียงใหม่นิวส์)

- น้ำป่าไหลหลาก วานนี้ (๓๐ มิ.ย. ๕๙) เวลา ๑๘.๓๐ น. เกิดน้ำป่าไหลหลาก ในพื้นที่ บ.บ่อไร่ ม.๓ ต.บ่อพลอย อ.บ่อไร่ จ.ตราด ส่งผลให้มีน้ำหลากท่วมถนนสายหลักของหมู่บ้าน น้ำสูงประมาณ ๔๐ เซนติเมตร (ที่มา : นายตรวจ สนถึง : เครือข่ายฯ กรมทรัพยากรธรณี)

๒.๒ แผ่นดินไหว

- วานนี้ (๓๐ มิ.ย. ๕๙) เวลา ๑๙.๔๗ น. เกิดแผ่นดินไหวบนบกขนาด ๒.๐ ลิก ๒ กม. บริเวณอำเภอแม่ระมาด จังหวัดตาก เบื้องต้นไม่สามารถรับรู้ได้ถึงแรงสั่นสะเทือน (ที่มา: สำนักเฝ้าระวังแผ่นดินไหว กรมอุตุนิยมวิทยา)

๓. ธรณีพิบัติภัยทั่วโลก รอบ ๒๔ ชั่วโมง ที่มีผลกระทบรุนแรง (ดินถล่ม ภูเขาไฟระเบิด แผ่นดินไหว สึนามิ หลุมยุบและอื่นๆ)

- ไม่มี

๔. พื้นที่ติดตามและเฝ้าระวังสถานการณ์ธรณีพิบัติภัยดินถล่มและน้ำป่าไหลหลากของกรมทรัพยากรธรณี

- เนื่องจากในพื้นที่เสี่ยงภัยดินถล่ม มีปริมาณน้ำฝนเกิน ๑๐๐ มิลลิเมตร ประกอบกับบริเวณภาคเหนือ ภาค ตะวันออกเฉียงเหนือ ภาคตะวันออก และภาคใต้ของประเทศไทยยังคงมีฝนตกหนาแน่น ศูนย์ปฏิบัติการธรณีพิบัติภัยจึงทำการเฝ้า ระวัง และติดตามสถานการณ์พิบัติภัย ดินถล่ม และน้ำป่าไหลหลากเป็นพิเศษ ในพื้นที่จังหวัดพังงา ระนอง เชียงใหม่ พิชณุโลก พะเยา เลย และตราด

๕. แนวทางการบริหาร

กรณีมีประกาศกรมทรัพยากรธรณี และมีพื้นที่คาดการณ์ปริมาณน้ำฝนที่อาจจะเกิดดินถล่มล่วงหน้า 3 วัน จากแบบจำลองพื้นที่อ่อนไหวต่อดินถล่มแบบพลวัต (AP Model)

- ประกาศเฝ้าระวังภัยดินถล่มและน้ำป่าไหลหลากในพื้นที่เสี่ยงภัยโดยเฉพาะในพื้นที่จังหวัดพังงา ระนอง เชียงใหม่ พิชณุโลก พะเยา เลย และตราด เพื่อให้หน่วยงานที่เกี่ยวข้องและประชาชนในพื้นที่เสี่ยงภัยทำการเฝ้าระวังและ แจ้งเตือนภัยได้ทันทั่วถึง รวมทั้งการเตรียมความพร้อมรับมือกับสถานการณ์ธรณีพิบัติภัยที่อาจจะเกิดขึ้นได้
- หน่วยงานที่เกี่ยวข้องในพื้นที่ติดตามสถานการณ์อย่างใกล้ชิดและต่อเนื่อง หากมีสถานการณ์ธรณีพิบัติภัยเกิดขึ้น ในพื้นที่ เจ้าหน้าที่ต้องเข้าตรวจสอบพื้นที่เกิดเหตุอย่างทันทั่วถึง เพื่อสร้างความมั่นใจและให้คำแนะนำเบื้องต้น กับประชาชนในพื้นที่เสี่ยงภัย

ข้อมูลสนับสนุนที่ใช้ในการวิเคราะห์ ติดตามและเฝ้าระวังธรณีพิบัติภัยดินถล่ม ศูนย์ปฏิบัติการธรณีพิบัติภัย มีดังนี้

• สภาพอากาศ (กรมอุตุนิยมวิทยา)

- พยากรณ์อากาศ ๒๔ ชั่วโมงข้างหน้า ประเทศไทยยังคงมีฝนตกต่อเนื่องในระยะนี้และมีฝนตกหนักบางแห่ง บริเวณจังหวัดเชียงใหม่ เชียงราย ตาก ลำพูน เลย หนองคาย บึงกาฬ หนองบัวลำภู อุดรธานี ชัยภูมิ นครราชสีมา ตรด หนอง และพังงา ขอให้ประชาชนในบริเวณดังกล่าวระวังอันตรายจากน้ำท่วมฉับพลันและน้ำป่าไหลหลาก รวมทั้งปริมาณฝนที่ตกสะสมไว้ด้วย สำหรับกรุงเทพมหานครและปริมณฑลยังคงมีฝนตกหนักบางพื้นที่

- ปริมาณน้ำฝนสูงสุดวัดได้ที่อำเภอเมือง จังหวัดพิษณุโลก ๘๖.๗ มม. (ที่มา : กรมอุตุนิยมวิทยา)

• พื้นที่คาดการณ์ปริมาณน้ำฝนที่อาจก่อให้เกิดดินถล่มล่วงหน้า ๓ วัน จากแบบจำลองพื้นที่อ่อนไหวต่อดินถล่มแบบพลวัต (AP Model) สำหรับศูนย์ปฏิบัติการธรณีพิบัติภัย

- จังหวัดเชียงใหม่ เชียงราย แม่ฮ่องสอน ตาก เพชรบูรณ์ พะเยา แพร่ ลำปาง ลำพูน สุโขทัย น่าน อุดรดิตถ์ กำแพงเพชร พิษณุโลก นครสวรรค์ เลย หนองคาย ชัยภูมิ หนองบัวลำภู ศรีสะเกษ อุดรธานี นครราชสีมา อุบลราชธานี กาญจนบุรี ราชบุรี ลพบุรี สุพรรณบุรี อุทัยธานี เพชรบุรี ระยอง ปราจีนบุรี จันทบุรี ตรด ชลบุรี ประจวบคีรีขันธ์ ชุมพร กระบี่ นครศรีธรรมราช สุราษฎร์ธานี หนอง และพังงา/เฝ้าระวังในระยะ ๒-๓ วัน

หมายเหตุ AP Model เป็นการวิเคราะห์ข้อมูลเชิงสถิติของปริมาณน้ำฝนสะสมและเหตุการณ์ดินถล่มในอดีตนำมาสร้างเกณฑ์น้ำฝนสะสมวิกฤตสำหรับเฝ้าระวังและแจ้งเตือนภัยดินถล่ม ข้อมูลการคาดการณ์ปริมาณน้ำฝนล่วงหน้า ๗๒ ชั่วโมงโดยสถาบันสารสนเทศทรัพยากรน้ำและการเกษตร ได้นำมาวิเคราะห์ด้วยแบบจำลอง AP Model เพื่อคาดการณ์พื้นที่ที่จะติดตาม/เฝ้าระวังธรณีพิบัติภัยดินถล่มล่วงหน้า

• ปริมาณน้ำฝนจากเครื่องวัดอัตโนมัติ ในรอบ ๒๔ ชั่วโมง ที่วัดได้มากกว่า ๕๐ มม.

- ไม่มีปริมาณน้ำฝนถึงเกณฑ์การเฝ้าระวังเบื้องต้นของศูนย์ปฏิบัติการธรณีพิบัติภัย

• ข้อมูลจากเครื่องตรวจติดตามการเคลื่อนตัวของมวลดิน กรมทรัพยากรธรณีในรอบ ๒๔ ชั่วโมง (๓๐ มิ.ย. ๕๙ เวลา ๐๗.๐๐ น. - ๑ ก.ค. ๕๙ เวลา ๐๗.๐๐ น.)

ลำดับ	สถานี	ปริมาณน้ำฝน (มม.)	ความชื้นสัมพัทธ์ (%)	แรงดันน้ำใต้ดิน (Piezometerkpa)	การเคลื่อนตัวของมวลดิน ในรอบ ๒๔ ชม. (Inclinometer)				การประเมินสถานการณ์
					จุดที่ ๑		จุดที่ ๒		
					ไม่เคลื่อนตัว	เคลื่อนตัว (มม.)	ไม่เคลื่อนตัว	เคลื่อนตัว (มม.)	
๑.	สำนักสงฆ์ดอยเทพนิมิต ต.ป่าตอง อ.กะทู้ จ.ภูเก็ต	N/A	N/A	N/A	N/A		N/A		N/A
๒.	พุทธอุทยานยอดเขานาคเกิด ต.กะรน อ.เมือง จ.ภูเก็ต	N/A	N/A	N/A	N/A		N/A		N/A
๓.	บ.ศิริวงศ์ หมู่ที่ ๑๐ ต.กำโลน อ.ลานสกา จ.นครศรีธรรมราช	N/A	N/A	N/A	N/A		N/A		N/A
๔.	สำนักปฏิบัติธรรมพุทธที่ป่าธรรมชาติบุณญวาส ต.มะเร็ต อ.เกาะสมุย จ.สุราษฎร์ธานี	N/A	N/A	N/A	N/A		N/A		N/A
๕.	ที่ป่าวันธรรมสถาน หมู่ที่ ๑ ต.มะเร็ต อ.เกาะสมุย จ.สุราษฎร์ธานี	N/A	N/A	N/A	N/A		N/A		N/A
๖.	บ.ผามูบ หมู่ที่ ๗ ต.แม่พูล อ.ลับแล จ.อุตรดิตถ์	N/A	N/A	N/A	N/A		N/A		N/A
๗.	บ.ห้วยเรือ หมู่ที่ ๙ ต.แม่พูล อ.ลับแล จ.อุตรดิตถ์	N/A	N/A	N/A	N/A		N/A		N/A
๘.	บ.ห้วยใต้ หมู่ที่ ๘ ต.แม่พูล อ.ลับแล จ.อุตรดิตถ์	N/A	N/A	N/A	N/A		N/A		N/A
๙.	สถานีวิจัยดอยปุย สวนสองแสน ต.สุเทพ อ.เมือง จ.เชียงใหม่	N/A	N/A	N/A	N/A		N/A		N/A
๑๐.	วัดพระธาตุดอยสุเทพราชวรวิหาร ต.สุเทพ อ.เมือง จ.เชียงใหม่	N/A	N/A	N/A	N/A		N/A		N/A
๑๑.	บ.บ่อหลวง ต.บ่อเกลือใต้ อ.บ่อเกลือ จ.น่าน	N/A	N/A	N/A	N/A		N/A		N/A
๑๒.	บ.นาบอก ต.ภูฟ้า อ.บ่อเกลือ จ.น่าน	N/A	N/A	N/A	N/A		N/A		N/A
๑๓.	บ.ห้วยล้อม ต.ภูฟ้า อ.บ่อเกลือ จ.น่าน	N/A	N/A	N/A	N/A		N/A		N/A
๑๔.	บ.ทุ่งปง ต.ทุ่งกว๋าว อ.เมืองปาน จ.ลำปาง	N/A	N/A	N/A	N/A		N/A		N/A
๑๕.	บ.ป่าคา ต.แจ้ซ้อน อ.เมืองปาน จ.ลำปาง	N/A	N/A	N/A	N/A		N/A		N/A
๑๖.	บ.แม่แจ่ม ต.แจ้ซ้อน อ.เมืองปาน จ.ลำปาง	N/A	N/A	N/A	N/A		N/A		N/A
๑๗.	บ.สันติคีรี ต.แม่สลองนอก อ.แม่ฟ้าหลวง จ.เชียงราย	N/A	N/A	N/A	N/A		N/A		N/A
๑๘.	บ.หินแตก ต.แม่สลองใน อ.แม่ฟ้าหลวง จ.เชียงราย	N/A	N/A	N/A	N/A		N/A		N/A
๑๙.	บ.ห้วยไร่สามัคคี ต.แม่สลองใน อ.แม่ฟ้าหลวง จ.เชียงราย	N/A	N/A	N/A	N/A		N/A		N/A
๒๐.	บ.ลำสินธุ์ ต.ลำสินธุ์ อ.ศรีนครินทร์ จ.พัทลุง	N/A	N/A	N/A	N/A		N/A		N/A
๒๑.	บ.นาahren ต.คลองเฉลิม อ.งหรา จ.พัทลุง	N/A	N/A	N/A	N/A		N/A		N/A
๒๒.	บ.เทพพนม ต.เขาพนม อ.เขาพนม จ.กระบี่	N/A	N/A	N/A	N/A		N/A		N/A
๒๓.	บ.บางสำน ต.หน้าเขา อ.เขาพนม จ.กระบี่	N/A	N/A	N/A	N/A		N/A		N/A
๒๔.	บ.หน้าหม้อ ต.กระป๋นน้อย อ.เมือง จ.กระบี่	N/A	N/A	N/A	N/A		N/A		N/A
๒๕.	บ.ยาง ต.แม่ฮ่อง อ.ฝาง จ.เชียงใหม่	N/A	N/A	N/A	N/A		N/A		N/A

หมายเหตุ

๑. เกณฑ์วัดปริมาณน้ำฝน

๐ - ๖๐ มม. ปกติ
 ๙๐- ๑๐๐ มม. แจ้งให้ทำการเฝ้าระวัง
 มากกว่า ๑๕๐ มม. ต้องอพยพประชาชน

๒. เกณฑ์วัดค่าแรงดันน้ำใต้ดิน(Piezometer)

๐ ถึง - ๒๙ ปกติ
 -๓๐ ถึง -๖๙ kPa แจ้งให้ทำการเฝ้าระวัง
 มากกว่า ถึง -๗๐ kPa ต้องอพยพประชาชน

๓. เกณฑ์วัดระยะการเคลื่อนตัวของมวลดิน (Inclinometer)

๐ - ๐.๔๙ มม. ปกติ
 ๐.๕ - ๔.๙ มม. แจ้งให้ทำการเฝ้าระวัง
 มากกว่า ๕ มม. ต้องอพยพประชาชน

• ปริมาณน้ำฝนที่วัดได้จากเครือข่ายเฝ้าระวังแจ้งเตือนธรณีพิบัติภัยในรอบ ๒๔ ชั่วโมง (๓๐ มิ.ย. ๕๙ เวลา ๐๗.๐๐ น. – ๑ ก.ค. ๕๙ เวลา ๐๗.๐๐ น.)

ภาค	จังหวัด / อำเภอ / ตำบล / หมู่บ้าน				ข้อมูลปริมาณน้ำฝน (รอบ ๒๔ ชม.)	เครือข่ายฯ ทธ. (ผู้รายงาน)
เหนือ	พะเยา	เชียงคำ	แม่ลาว	น้ำมิน	วัดปริมาณน้ำฝนได้ ๑๖ มม. เข้าน้ำท้องฟ้ามีดครึ้ม ไม่มีฝนตก เข้าน้ำท้องฟ้ามีดครึ้ม มีฝนตกปรอยๆ เข้าน้ำท้องฟ้ามีดครึ้ม มีฝนตกปรอยๆ เข้าน้ำท้องฟ้ามีดครึ้ม ไม่มีฝนตก	นายสินชัย หายโสภ นางจินตนา แบ่งกันยา นายพิภพ แสนสิทธิ นายสมพงษ์ ศิริศิลป์ นายวิน ปันคำ
	น่าน	เวียงสา	น้ำมวบ	กันฝาย		
	เชียงใหม่	แม่วาง	ดอนเปา	ทุ่งศาลา		
	เชียงใหม่	สะเมิง	บ่อแก้ว	ห้วยน้ำจาน		
	พะเยา	ปง	จิม	แฮะ		
ใต้	ระนอง	ละอุ่น	บางแก้ว	บางแก้วน้อย	วัดปริมาณน้ำฝนได้ ๒๗ มม. วัดปริมาณน้ำฝนได้ ๒๐ มม. เข้าน้ำท้องฟ้าค่อนข้างโปร่ง ไม่มีฝนตก เข้าน้ำท้องฟ้าโปร่ง อากาศดี เข้าน้ำท้องฟ้ามีเมฆมาก มีฝนตกปรอยๆ	นายทันวิทย์ เพ็ชรศิริ นายฉลาด พัดจุน นายคณิง ไชยธวัช นายปัญญา ทองนุ่น นายวิสุทธิ เกรียงไกร
	ระนอง	เมือง	บางรีน	พรรั้ง		
	พังงา	กระบี่	กระบี่	บางซอย		
	สตูล	มะนัง	ป่าลัมพัฒนา	ควนดินดำ		
	ประจวบคีรีขันธ์	ทับสะแก	ห้วยยาง	ห้วยมะปรางค์		
ตะวันออก	ตราด	บ่อไร่	บ่อพลอย	บ่อไร่	วัดปริมาณน้ำฝนได้ ๘๐ มม. วัดปริมาณน้ำฝนได้ ๓๐ มม. วัดปริมาณน้ำฝนได้ ๒๕ มม. เข้าน้ำท้องฟ้ามีดครึ้ม มีฝนตกปรอยๆ เข้าน้ำท้องฟ้ามีดครึ้ม ไม่มีฝนตก เข้าน้ำท้องฟ้ามีดครึ้ม มีฝนตกปรอยๆ	นายตรวจ สนธิ นายประยูร แสนโต นายฉลอง พันธุนาคิน นายศุภชน สารทรัพย์ นายจำนงค์ แท่งทอง นายวัฒน์ ห้ายอด
	ตราด	บ่อไร่	ช้างทูน	ตระกุกพัฒนา		
	ตราด	เกาะช้าง	หน่วยพิทักษ์อุทยานที่ กข.๔ (คลองพุล)			
	จันทบุรี	มะขาม	ฉมัน	ทุ่งเพล		
	จันทบุรี	เขาคิชฌกูฏ	ตะเคียนทอง	คลองโพบูลย์		
	ชลบุรี	บ่อทอง	พลวงทอง	เขาห้ายอด		
กลาง	สระบุรี	แก่งคอย	ชะอม	เจ็ดคต	วัดปริมาณน้ำฝนได้ ๔๐ มม. เข้าน้ำท้องฟ้าหวั่น ไม่มีฝนตก เข้าน้ำท้องฟ้ามีดครึ้ม ไม่มีฝนตก เข้าน้ำท้องฟ้ามีดครึ้ม ไม่มีฝนตก	นายวัชรินทร์ บุญชู นายยศ กุมถาวร นายประวิทย์ สืบจากพรม นายธีระศักดิ์ วีระกุล
	ลพบุรี	ชัยบาดาล	บ้านใหม่สามัคคี	ชัยม่วง		
	นครนายก	เมือง	หินตั้ง	นางรอง		
	กาญจนบุรี	ศรีสวัสดิ์	นาสวน	องสิต		
ตะวันออก เฉียงเหนือ	อุดรธานี	น้ำโสม	น้ำโสม	แสงทองพัฒนา	วัดปริมาณน้ำฝนได้ ๐.๑ มม. เข้าน้ำท้องฟ้ามีดครึ้ม มีฝนตก เข้าน้ำท้องฟ้ามีดครึ้ม มีฝนตก เข้าน้ำท้องฟ้าโปร่ง อากาศเย็น	นายเสมีน คำใบ นายบุญหนัก ศรีบุญรินทร์ นายสุกัน ปานคาน นายเขียน ป้อมมี
	เลย	ภูเรือ	ปลาบ่า	สองคอน		
	หนองคาย	สังคม	สังคม	น้ำไพร		
	หนองบัวลำภู	สุวรรณคูหา	บุญทัน	บุญทัน		

หมายเหตุ : ศูนย์ปฏิบัติการธรณีพิบัติภัย ได้ประสานงานเครือข่ายเฝ้าระวังแจ้งเตือนธรณีพิบัติภัย จำนวน ๒๔ คน เพื่อรวบรวมข้อมูลในพื้นที่เพื่อจัดทำรายงานสถานการณ์ธรณีพิบัติภัยประจำวัน วันศุกร์ที่ ๑ กรกฎาคม ๒๕๕๙

ศูนย์ปฏิบัติการธรณีพิบัติภัย สำนักธรณีวิทยาสิ่งแวดล้อม
กรมทรัพยากรธรณี กระทรวงทรัพยากรธรรมชาติและสิ่งแวดล้อม
โทร ๐๒ ๖๒๑ ๙๗๐๓-๕ โทรสาร ๐๒ ๖๒๑ ๙๗๐๐
www.dmr.go.th