



# กรมทรัพยากรธรณี

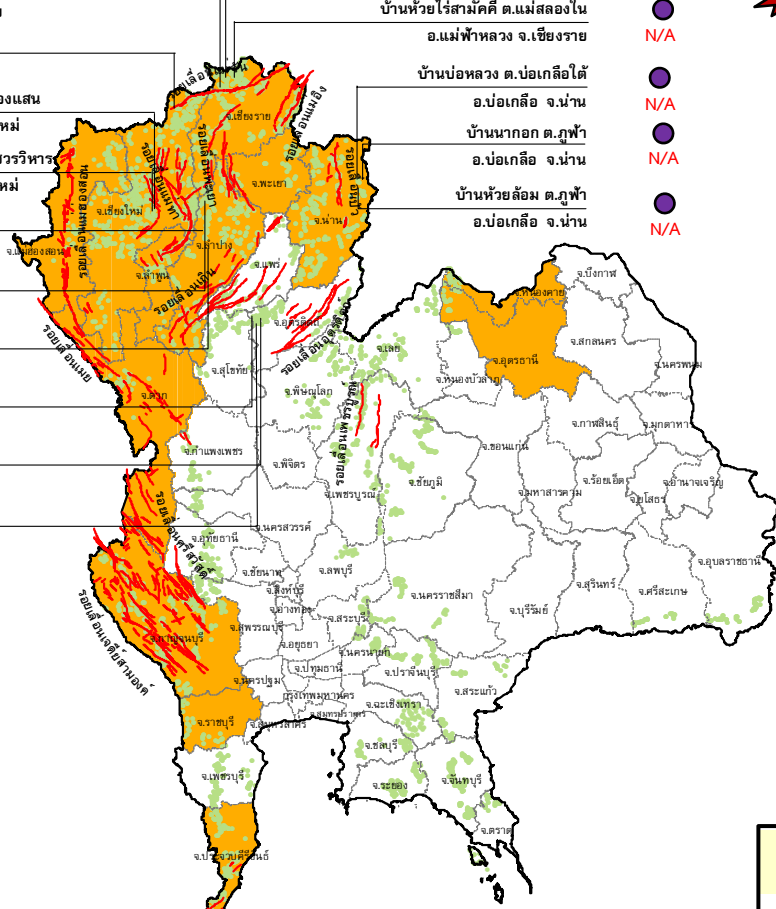
## สรุปรายงานสถานการณ์ธรณีพิบัติภัยประจำวัน

วันอังคาร ที่ 19 กรกฎาคม 2559 เวลา 11.30 น.



**ประกาศเฝ้าระวังดินถล่ม**  
กรมทรัพยากรธรณี  
จังหวัดพังงา (อำเภอตะกั่วป่า  
ท้ายเหมือง คุระบุรี) ระนอง  
ภูเก็ต กระบี่ ตรัง สตูล และ  
สงขลา

- บ้านหินแดง ต.แม่สลองใน
- N/A อ.แม่ฟ้าหลวง จ.เชียงราย
- บ้านสันติคีรี ต.แม่สลองนอก
- N/A อ.แม่ฟ้าหลวง จ.เชียงราย
- บ้านยาง ต.แม่ฮ่อง
- N/A อ.ฝาง จ.เชียงใหม่
- สถานีวิจัยดอยปู่ย สวนสองแสน
- 0 มม. ต.สุเทพ อ.เมือง จ.เชียงใหม่
- วัดพระธาตุดอยสุเทพราชวรวิหาร
- 0 มม. ต.สุเทพ อ.เมือง จ.เชียงใหม่
- บ้านแม่แจ่ม ต.แจ้ซ้อน
- N/A อ.เมืองปาน จ.ลำปาง
- บ้านป่าคา ต.แจ้ซ้อน
- N/A อ.เมือง จ.ลำปาง
- บ้านทุ่งปง ต.ทุ่งกว๋าว
- N/A อ.เมืองปาน จ.ลำปาง
- บ้านผามูบ ต.แม่พูล
- 0 มม. อ.ลับแล จ.อุตรดิตถ์
- บ้านห้วยเรือ ต.แม่พูล
- 0 มม. อ.ลับแล จ.อุตรดิตถ์
- บ้านห้วยใต้ ต.แม่พูล
- 0 มม. อ.ลับแล จ.อุตรดิตถ์



- บ.ทุ่งดินถุ่ม ต.ป่าแก่บ่อหิน อ.ทุ่งหว้า จ.สตูล 125 มม.
- บ้านบางสร้าน ต.หน้าเขา
- N/A อ.เขาพนม จ.กระบี่
- บ้านเทพนม ต.เขาขุ้ม
- N/A อ.เขาพนม จ.กระบี่
- บ้านหน้าหม้อ ต.กระบี่น้อย
- N/A อ.เมือง จ.กระบี่
- สำนักสงฆ์ดอยพินิจมิตร
- 54.6 มม. ป่าดอง อ.กระบุรี จ.ภูเก็ต
- พุทธอุทยานยอดเขานาคเกิด
- 0 มม. ต.กะรน อ.เมือง จ.ภูเก็ต
- สำนักปฏิบัติธรรมพุทธที่บังกรธรรมรักษบุญญาวาส
- ต.มะเร็ด อ.เกาะสมุย จ.สุราษฎร์ธานี
- ที่ปกวันธรรมสถาน ม.1
- ต.มะเร็ด อ.เกาะสมุย จ.สุราษฎร์ธานี
- บ.คีรีวงศ์ ม.10 ต.ท่าโหล
- อ.ลานสกา จ.นครศรีธรรมราช
- บ้านลำสินธุ์ ต.ลำสินธุ์
- อ.ศรีนครินทร์ จ.พัทลุง
- บ้านนาเหรอน ต.คลองเฉลิม
- อ.กงหรา จ.พัทลุง

### ประเภทของภัยที่เกิด

คำอธิบายสัญลักษณ์

- พื้นที่ประกาศเฝ้าระวังดินถล่ม (7)
- พื้นที่คาดการณ์ปริมาณน้ำฝนที่อาจก่อให้เกิดดินถล่ม (22)
- ดินถล่ม/ดินไหล/หินร่วง/รอยแยก
- ★ จุดเหนือศูนย์เกิดแผ่นดินไหว
- สีนามิ
- ▲ หลุมยุบ/ดินทรุดตัว
- ปริมาณน้ำฝน 24 ชม. จากเครื่องวัดปริมาณน้ำฝนอัตโนมัติของกรมทรัพยากรธรณี 25 สถานี
- ปริมาณน้ำฝนในพื้นที่เสี่ยงภัยมากกว่า 100 มม. ขึ้นไป (1)
- อาสาสมัครเครือข่ายวัดปริมาณน้ำฝนของกรมทรัพยากรธรณี
- ~ รอยเลื่อนมีพลัง



รายงานสถานการณ์ธรณีพิบัติภัยประจำวัน  
วันอังคาร ที่ ๑๙ กรกฎาคม พ.ศ. ๒๕๕๙ เวลา ๑๑.๓๐ น.



๑. ประกาศกรมทรัพยากรธรณี

- ทธ. ประกาศเฝ้าระวังแจ้งเตือนภัยดินถล่มและน้ำป่าไหลหลากฉบับที่ ๘/๒๕๕๙ ลงวันที่ ๑๘ ก.ค. ๕๙ ในพื้นที่จังหวัด พังงา ระนอง ภูเก็ต กระบี่ ตรัง สตูล และสงขลา โดยให้อาสาสมัครเครือข่ายฯ ทำการเฝ้าระวังเป็นพิเศษ ในระหว่างวันที่ ๑๘ - ๑๙ ก.ค. ๕๙

๒. ธรณีพิบัติภัยภายในประเทศ รอบ ๒๔ ชั่วโมง

๒.๑ ดินถล่ม น้ำป่าไหลหลาก ดินไหล หินร่วง รอยแยก และหลุมยุบ

- น้ำป่าไหลหลาก วานนี้ (๑๘ ก.ค. ๕๙) เกิดน้ำป่าไหลหลากเข้าท่วมพื้นที่ตำบลคึกคัก อำเภอตะกั่วป่า จังหวัดพังงา ทำให้น้ำจากเขาวงไหลเข้าท่วมบ้านเรือนฝั่งทิศตะวันออกของถนนเพชรเกษม ช่วงหน้าตลาดสดบางเนียง ส่งผลให้รถจักรยานยนต์ และรถยนต์สัญจรไปมาลำบาก (ที่มา : inn news)

๒.๒ แผ่นดินไหว

- ไม่มี

๓. ธรณีพิบัติภัยทั่วโลก รอบ ๒๔ ชั่วโมง ที่มีผลกระทบรุนแรง (ดินถล่ม ภูเขาไฟระเบิด แผ่นดินไหว สึนามิ หลุมยุบและอื่นๆ)

- ไม่มี

๔. พื้นที่ติดตามและเฝ้าระวังสถานการณ์ธรณีพิบัติภัยดินถล่มและน้ำป่าไหลหลากของกรมทรัพยากรธรณี

- เนื่องจากในพื้นที่เสี่ยงภัยดินถล่ม มีปริมาณน้ำฝนเกิน ๑๐๐ มิลลิเมตร ประกอบกับบริเวณภาคเหนือ ภาคตะวันออก และภาคใต้ของประเทศไทยยังคงมีฝนตกหนาแน่น ศูนย์ปฏิบัติการธรณีพิบัติภัยจึงทำการเฝ้าระวัง และติดตามสถานการณ์พิบัติภัย ดินถล่ม และน้ำป่าไหลหลากเป็นพิเศษ ในพื้นที่จังหวัดพังงา ระนอง ภูเก็ต กระบี่ ตรัง สตูล และสงขลา

๕. แนวทางการบริหาร

**กรณีมีประกาศกรมทรัพยากรธรณี และมีพื้นที่คาดการณ์ปริมาณน้ำฝนที่อาจจะเกิดดินถล่มล่วงหน้า 3 วัน จากแบบจำลองพื้นที่อ่อนไหวต่อดินถล่มแบบพลวัต (AP Model)**

- ประกาศเฝ้าระวังภัยดินถล่มและน้ำป่าไหลหลากในพื้นที่เสี่ยงภัยโดยเฉพาะในพื้นที่จังหวัดงา ระนอง ภูเก็ต กระบี่ ตรัง สตูล และสงขลา เพื่อให้หน่วยงานที่เกี่ยวข้องและประชาชนในพื้นที่เสี่ยงภัยทำการเฝ้าระวังและแจ้งเตือนภัยได้ทันทั่วถึง รวมทั้งการเตรียมความพร้อมรับมือกับสถานการณ์ธรณีพิบัติภัยที่อาจจะเกิดขึ้นได้
- หน่วยงานที่เกี่ยวข้องในพื้นที่ติดตามสถานการณ์อย่างใกล้ชิดและต่อเนื่อง หากมีสถานการณ์ธรณีพิบัติภัยเกิดขึ้นในพื้นที่ เจ้าหน้าที่ต้องเข้าตรวจสอบพื้นที่เกิดเหตุอย่างทันทั่วถึง เพื่อสร้างความมั่นใจและให้คำแนะนำเบื้องต้นกับประชาชนในพื้นที่เสี่ยงภัย

## ข้อมูลสนับสนุนที่ใช้ในการวิเคราะห์ ติดตามและเฝ้าระวังธรณีพิบัติภัยดินถล่ม ศูนย์ปฏิบัติการธรณีพิบัติภัย มีดังนี้

### • สภาพอากาศ (กรมอุตุนิยมวิทยา)

- พยากรณ์อากาศ ๒๔ ชั่วโมงข้างหน้า บริเวณประเทศไทยมีฝนเพิ่มขึ้นในระยะนี้ โดยมีฝนตกหนักบางแห่งส่วนมากบริเวณจังหวัดเลย หนองบัวลำภู อุดรธานี สกลนคร นครพนม ขอนแก่น ชัยภูมิ นครราชสีมา สุรินทร์ ปราจีนบุรี สระแก้ว ระยอง จันทบุรี ตราด ระนอง และพังงา ขอให้ประชาชนระวังอันตรายจากฝนตกหนักและฝนที่ตกสะสมไว้ด้วย

มรสุมตะวันตกเฉียงใต้พัดปกคลุมทะเลอันดามัน ภาคใต้ และอ่าวไทย ในขณะที่ลมตะวันออกเฉียงใต้จากทะเลจีนใต้พัดปกคลุมภาคตะวันออกเฉียงเหนือ และภาคตะวันออก ทำให้บริเวณประเทศไทยมีฝนเพิ่มขึ้น กับมีฝนตกหนักบางแห่ง

- ปริมาณน้ำฝนสูงสุดวัดได้ที่อำเภอตะกั่วป่า จังหวัดพังงา ๘๕.๘ มม. (ที่มา : กรมอุตุนิยมวิทยา)

### • พื้นที่คาดการณ์ปริมาณน้ำฝนที่อาจก่อให้เกิดดินถล่มล่วงหน้า ๓ วัน จากแบบจำลองพื้นที่อ่อนไหวต่อดินถล่มแบบพลวัต (AP Model) สำหรับศูนย์ปฏิบัติการธรณีพิบัติภัย

- จังหวัดเชียงใหม่ เชียงราย แม่ฮ่องสอน ตาก พะเยา ลำปาง ลำพูน น่าน หนองคาย อุดรธานี กาญจนบุรี ราชบุรี ประจวบคีรีขันธ์ ชุมพร ระนอง กระบี่ พังงา พัทลุง สุราษฎร์ธานี ตรัง สตูล และสงขลา/เฝ้าระวังในระยะ ๒-๓ วันนี้

หมายเหตุ AP Model เป็นการวิเคราะห์ข้อมูลเชิงสถิติของปริมาณน้ำฝนสะสมและเหตุการณ์ดินถล่มในอดีตนำมาสร้างเกณฑ์น้ำฝนสะสมวิกฤตสำหรับเฝ้าระวังและแจ้งเตือนภัยดินถล่ม ข้อมูลการคาดการณ์ปริมาณน้ำฝนล่วงหน้า ๗๒ ชั่วโมงโดยสถาบันสารสนเทศทรัพยากรน้ำและการเกษตร ได้นำมาวิเคราะห์ด้วยแบบจำลอง AP Model เพื่อคาดการณ์พื้นที่ที่จะติดตาม/เฝ้าระวังธรณีพิบัติภัยดินถล่มล่วงหน้า

### • ปริมาณน้ำฝนจากเครื่องวัดอัตโนมัติ ในรอบ ๒๔ ชั่วโมง ที่วัดได้มากกว่า ๕๐ มม.

- ไม่มีปริมาณน้ำฝนถึงเกณฑ์การเฝ้าระวังเบื้องต้นของศูนย์ปฏิบัติการธรณีพิบัติภัย

• ข้อมูลจากเครื่องตรวจติดตามการเคลื่อนตัวของมวลดิน กรมทรัพยากรธรณีในรอบ ๒๔ ชั่วโมง (๑๘ ก.ค. ๕๙ เวลา ๐๗.๐๐ น. - ๑๙ ก.ค. ๕๙ เวลา ๐๗.๐๐ น.)

ลำดับ	สถานี	ปริมาณน้ำฝน (มม.)	ความชื้นสัมพัทธ์ (%)	แรงดันน้ำใต้ดิน (Piezometerkpa)	การเคลื่อนตัวของมวลดิน ในรอบ ๒๔ ชม. (Inclinometer)				การประเมินสถานการณ์
					จุดที่ ๑		จุดที่ ๒		
					ไม่เคลื่อนตัว	เคลื่อนตัว (มม.)	ไม่เคลื่อนตัว	เคลื่อนตัว (มม.)	
๑.	สำนักสงฆ์ค้อยเทพนิมิต ต.ป่าตอง อ.กะทู้ จ.ภูเก็ต	๕๔.๖	๖๖	๓๐.๔	/		/		ปกติ
๒.	พุทธอุทยานยอดเขานาคเกิด ต.กะรน อ.เมือง จ.ภูเก็ต	๐	๖๓	๖.๗	/		/		ปกติ
๓.	บ.ศิริวงศ์ หมู่ที่ ๑๐ ต.กำโลน อ.ลานสกา จ.นครศรีธรรมราช	๐	๖๓	๑๒.๗	/		/		ปกติ
๔.	สำนักปฏิบัติธรรมพุทธที่ปัทมธรรมรักษ์บุญญาภาส ต.มะเร็ต อ.เกาะสมุย จ.สุราษฎร์ธานี	๐	๖๑	-๔.๘	/		/		ปกติ
๕.	ที่ปภากว้นธรรมสถาน หมู่ที่ ๑ ต.มะเร็ต อ.เกาะสมุย จ.สุราษฎร์ธานี	๐	๕๖	๙.๕	/		/		ปกติ
๖.	บ.ผามูบ หมู่ที่ ๗ ต.แม่พูล อ.ลับแล จ.อุตรดิตถ์	๐	๖๐	-๘.๕	/		/		ปกติ
๗.	บ.ห้วยเรือ หมู่ที่ ๙ ต.แม่พูล อ.ลับแล จ.อุตรดิตถ์	๐	๖๙	-๖.๐	/		/		ปกติ
๘.	บ.ห้วยไต้ หมู่ที่ ๘ ต.แม่พูล อ.ลับแล จ.อุตรดิตถ์	๐	๖๒	- ๑.๙	/		/		ปกติ
๙.	สถานีวิจัยค้อยบุงย สวนสองแสน ต.สุเทพ อ.เมือง จ.เชียงใหม่	๐	๖๑	-๗.๖	/		/		ปกติ
๑๐.	วัดพระธาตุดอยสุเทพราชวรวิหาร ต.สุเทพ อ.เมือง จ.เชียงใหม่	๐	๕๙	-๔.๘	/		/		ปกติ
๑๑.	บ.บ่อหลวง ต.บ่อเกลือใต้ อ.บ่อเกลือ จ.น่าน	N/A	N/A	N/A	N/A		N/A		N/A
๑๒.	บ.นากอก ต.ภูฟ้า อ.บ่อเกลือ จ.น่าน	N/A	N/A	N/A	N/A		N/A		N/A
๑๓.	บ.ห้วยล้อม ต.ภูฟ้า อ.บ่อเกลือ จ.น่าน	N/A	N/A	N/A	N/A		N/A		N/A
๑๔.	บ.ทุ่งปง ต.ทุ่งกว๋าว อ.เมืองปาน จ.ลำปาง	N/A	N/A	N/A	N/A		N/A		N/A
๑๕.	บ.ป่าคา ต.แจ้ซ้อน อ.เมืองปาน จ.ลำปาง	N/A	N/A	N/A	N/A		N/A		N/A
๑๖.	บ.แม่แจ่ม ต.แจ้ซ้อน อ.เมืองปาน จ.ลำปาง	N/A	N/A	N/A	N/A		N/A		N/A
๑๗.	บ.สันติคีรี ต.แม่สลองนอก อ.แม่ฟ้าหลวง จ.เชียงราย	N/A	N/A	N/A	N/A		N/A		N/A
๑๘.	บ.หินแตก ต.แม่สลองใน อ.แม่ฟ้าหลวง จ.เชียงราย	N/A	N/A	N/A	N/A		N/A		N/A
๑๙.	บ.ห้วยไร่สามัคคี ต.แม่สลองใน อ.แม่ฟ้าหลวง จ.เชียงราย	N/A	N/A	N/A	N/A		N/A		N/A
๒๐.	บ.ลำสินธุ์ ต.ลำสินธุ์ อ.ศรีนครินทร์ จ.พัทลุง	N/A	N/A	N/A	N/A		N/A		N/A
๒๑.	บ.นาเหริน ต.คลองเฉลิม อ.งหรา จ.พัทลุง	N/A	N/A	N/A	N/A		N/A		N/A
๒๒.	บ.เทพพนม ต.เขาพนม อ.เขาพนม จ.กระบี่	N/A	N/A	N/A	N/A		N/A		N/A
๒๓.	บ.บางสร้าง ต.หน้าเขา อ.เขาพนม จ.กระบี่	N/A	N/A	N/A	N/A		N/A		N/A
๒๔.	บ.หน้าหม้อ ต.กระบี่น้อย อ.เมือง จ.กระบี่	N/A	N/A	N/A	N/A		N/A		N/A
๒๕.	บ.ยาง ต.แม่จอน อ.ฝาง จ.เชียงใหม่	N/A	N/A	N/A	N/A		N/A		N/A

หมายเหตุ

๑. เกณฑ์วัดปริมาณน้ำฝน

๐ - ๖๐ มม. ปกติ  
 ๙๐- ๑๐๐ มม. แจ้งให้ทำการเฝ้าระวัง  
 มากกว่า ๑๕๐ มม. ต้องอพยพประชาชน

๒. เกณฑ์วัดค่าแรงดันน้ำใต้ดิน(Piezometer)

๐ ถึง - ๒๙ ปกติ  
 -๓๐ ถึง -๖๙ kPa แจ้งให้ทำการเฝ้าระวัง  
 มากกว่า ถึง -๗๐ kPa ต้องอพยพประชาชน

๓. เกณฑ์วัดระยะการเคลื่อนตัวของมวลดิน (Inclinometer)

๐ - ๐.๔๙ มม. ปกติ  
 ๐.๕ - ๔.๙ มม. แจ้งให้ทำการเฝ้าระวัง  
 มากกว่า ๕ มม. ต้องอพยพประชาชน

• ปริมาณน้ำฝนที่วัดได้จากเครือข่ายเฝ้าระวังแจ้งเตือนธรณีพิบัติภัยในรอบ ๒๔ ชั่วโมง (๑๘ ก.ค. ๕๙ เวลา ๐๗.๐๐ น. – ๑๙ ก.ค. ๕๙ เวลา ๐๗.๐๐ น.)

ภาค	จังหวัด / อำเภอ / ตำบล / หมู่บ้าน				ข้อมูลปริมาณน้ำฝน (รอบ ๒๔ ชม.)	เครือข่ายฯ ทธ. (ผู้รายงาน)
เหนือ	อุตรดิตถ์	ลับแล	แม่พูล	ต้นเกลือ	วัดปริมาณน้ำฝนได้ ๕ มม.	นายสมบัติ วันทา
	อุตรดิตถ์	ลับแล	แม่พูล	ผามูบ	วัดปริมาณน้ำฝนได้ ๔ มม.	นายดำเนิน เชียงพันธ์
	แพร่	สอง	สะเอีย	ดอนแก้ว	เข้าน้ำท่วมฟ้าโปร่ง ไม่มีฝนตก	นายสมชาย ชันทะรักษ์
	ลำปาง	แจ้ห่ม	เมืองมาย	ไผ่งาม	เข้าน้ำท่วมฟ้าโปร่ง ไม่มีฝนตก	นายอำนวย ใจชื่นบาน
	เชียงใหม่	แม่จัน	ศรีค้ำ	สันสลีหลวง	เข้าน้ำท่วมฟ้าโปร่ง ไม่มีฝนตก	นายศิริ จำคำคง
	น่าน	เวียงสา	น้ำมวบ	สันรุ่งเรือง	เข้าน้ำท่วมฟ้าโปร่ง ไม่มีฝนตก	นายประเทือง พรหมรักษา
ใต้	สตูล	ทุ่งหว้า	ป่าแก่บ่อหิน	ทุ่งดินลู่ม	วัดปริมาณน้ำฝนได้ ๑๒๕ มม.	นายเชียน ชำนาญดง
	พังงา	ตะกั่วป่า	คึกคัก	บางเนียง	วัดปริมาณน้ำฝนได้ ๘๕ มม.	นายสมบุญธรรม แซ่ฮ้อ
	พังงา	ท้ายเหมือง	ลำแก่น	ลำรู่	วัดปริมาณน้ำฝนได้ ๕๐ มม.	นายไสว ป้องคร่ำ
	ตรัง	ย่านตาขาว	นาชุมเห็ด	ลำขนุน	วัดปริมาณน้ำฝนได้ ๕๐ มม.	นายสุริยัน จันทร์คง
	ระนอง	สุขสำราญ	นาคา	บางมัน	วัดปริมาณน้ำฝนได้ ๔๕ มม.	นางระพี น้ำจันทร์
	ภูเก็ต	เมือง	ราไวย์	ในหาน	วัดปริมาณน้ำฝนได้ ๔๒ มม.	นายอวบ จำเริญสุข
	พังงา	คุระบุรี	คุระ	บางซอย	เข้าน้ำท่วมฟ้ามีดครึ้ม มีฝนตกปรอย	นายณรงค์ เทพทอง
	พังงา	คุระบุรี	แม่นางขาว	โชคอำนวย	เข้าน้ำท่วมฟ้ามีดครึ้ม มีฝนตกปรอย	นายวิรัตน์ ดวงไสย
ตะวันออก	ฉะเชิงเทรา	ท่าตะเกียบ	ท่าตะเกียบ	เขาตลาด	วัดปริมาณน้ำฝนได้ ๕๐ มม.	นายทองดี อุดม
	ตราด	บ่อไร่	บ่อพลอย	บ่อไร่	วัดปริมาณน้ำฝนได้ ๒๐ มม.	นายอำนาจ ยิ้มถนอม
	ระยอง	เมือง	สำนักทอง	ธรรมสถิตย์	วัดปริมาณน้ำฝนได้ ๑๕ มม.	นายสุชาติ นาคนรินทร์
	จันทบุรี	เขาคิชฌกูฏ	ตะเคียนทอง	คลองกระสือ	เข้าน้ำท่วมฟ้าโปร่ง ไม่มีฝนตก	นายสมชัย วุฒิชัย
กลาง	กาญจนบุรี	บ่อพลอย	หลุมรั้ง	หนองหมู	เข้าน้ำท่วมฟ้าโปร่ง ไม่มีฝนตก	นายบุญรัตน์ เชื้อทอง
	นครนายก	เมือง	สาริกา	สาริก	เข้าน้ำท่วมฟ้ามีดครึ้ม ไม่มีฝนตก	นายสมชาย ณะทรัพย์ทอง
	สระบุรี	ม่วงเหล็ก	มิตรภาพ	อ่างหิน	เข้าน้ำท่วมฟ้าโปร่ง ไม่มีฝนตก	นายวิรุฒติ แต่งอ่อน
	อุทัยธานี	บ้านไร่	ทัพหลวง	ทุ่งนา	เข้าน้ำท่วมฟ้าโปร่ง ไม่มีฝนตก	นายปัญญา ขุนแท้
ตะวันออก เฉียงเหนือ	เลย	ด่านซ้าย	วังยาว	วังเงิน	เข้าน้ำท่วมฟ้ามีเมฆบางส่วน ไม่มีฝนตก	นายบุญธรรม คำแปลง
	อุบลราชธานี	บุญศรี	ห้วยข่า	โนนลำดวน	เข้าน้ำท่วมฟ้าโปร่ง อากาศร้อน	นางบุญยืน นุสนธิ์
	หนองบัวลำภู	สุวรรณคูหา	บ้านโคก	นาโมง	เข้าน้ำท่วมฟ้าโปร่ง อากาศร้อน	นายทองสา สุธรรมราช
	ชัยภูมิ	เกษตรสมบูรณ์	กุดเลาะ	โนนตุ่น	เข้าน้ำท่วมฟ้าโปร่ง อากาศร้อน	นางบัวเรียน สีคุณ

หมายเหตุ : ศูนย์ปฏิบัติการธรณีพิบัติภัย ได้ประสานงานเครือข่ายเฝ้าระวังแจ้งเตือนธรณีพิบัติภัย จำนวน ๒๖ คน เพื่อรวบรวมข้อมูลในพื้นที่เพื่อจัดทำรายงานสถานการณ์ธรณีพิบัติภัยประจำวัน วันอังคารที่ ๑๙ กรกฎาคม ๒๕๕๙

ศูนย์ปฏิบัติการธรณีพิบัติภัย สำนักธรณีวิทยาสิ่งแวดล้อม  
กรมทรัพยากรธรณี กระทรวงทรัพยากรธรรมชาติและสิ่งแวดล้อม  
โทร ๐๒ ๖๒๑ ๙๗๐๓-๕ โทรสาร ๐๒ ๖๒๑ ๙๗๐๐  
[www.dmr.go.th](http://www.dmr.go.th)