

วานนี้ (22 ก.ค. 59) เวลา 12.45 น.  
 แผ่นดินไหว ขนาด 1.9 ลีค 5 กม.  
 บริเวณ อ.แม่ลาว จ.เชียงราย

**กรมทรัพยากรธรณี**  
 สรุปรายงานสถานการณ์ธรณีพิบัติภัยประจำวัน  
 วันเสาร์ที่ 23 กรกฎาคม 2559 เวลา 12.00 น.

- บ้านหินแตก ต.แม่สลองใน
- N/A อ.แม่ฟ้าหลวง จ.เชียงราย
- บ้านสันติคีรี ต.แม่สลองนอก
- N/A อ.แม่ฟ้าหลวง จ.เชียงราย
- บ้านยาง ต.แม่่งอน
- N/A อ.ฝาง จ.เชียงใหม่
- สถานีวิจัยคอกปุ๋ย สวนสองแสน
- 0 มม. ต.สุเทพ อ.เมือง จ.เชียงใหม่
- วัดพระธาตุคอกปุ๋ยเทพราชวรวิหาร
- 0 มม. ต.สุเทพ อ.เมือง จ.เชียงใหม่
- บ้านแม่แจ่ม ต.แจ้ซ้อน
- N/A อ.เมืองปาน จ.ลำปาง
- บ้านป่าคา ต.แจ้ซ้อน
- N/A อ.เมือง จ.ลำปาง
- บ้านห้วยปง ต.ห้วยกว๊าน
- N/A อ.เมืองปาน จ.ลำปาง
- บ้านผามูบ ต.แม่พูล
- 17.6 มม. อ.ลับแล จ.อุตรดิตถ์
- บ้านห้วยเรือ ต.แม่พูล
- 6.8 มม. อ.ลับแล จ.อุตรดิตถ์
- บ้านห้วยใต้ ต.แม่พูล
- 17.2 มม. อ.ลับแล จ.อุตรดิตถ์

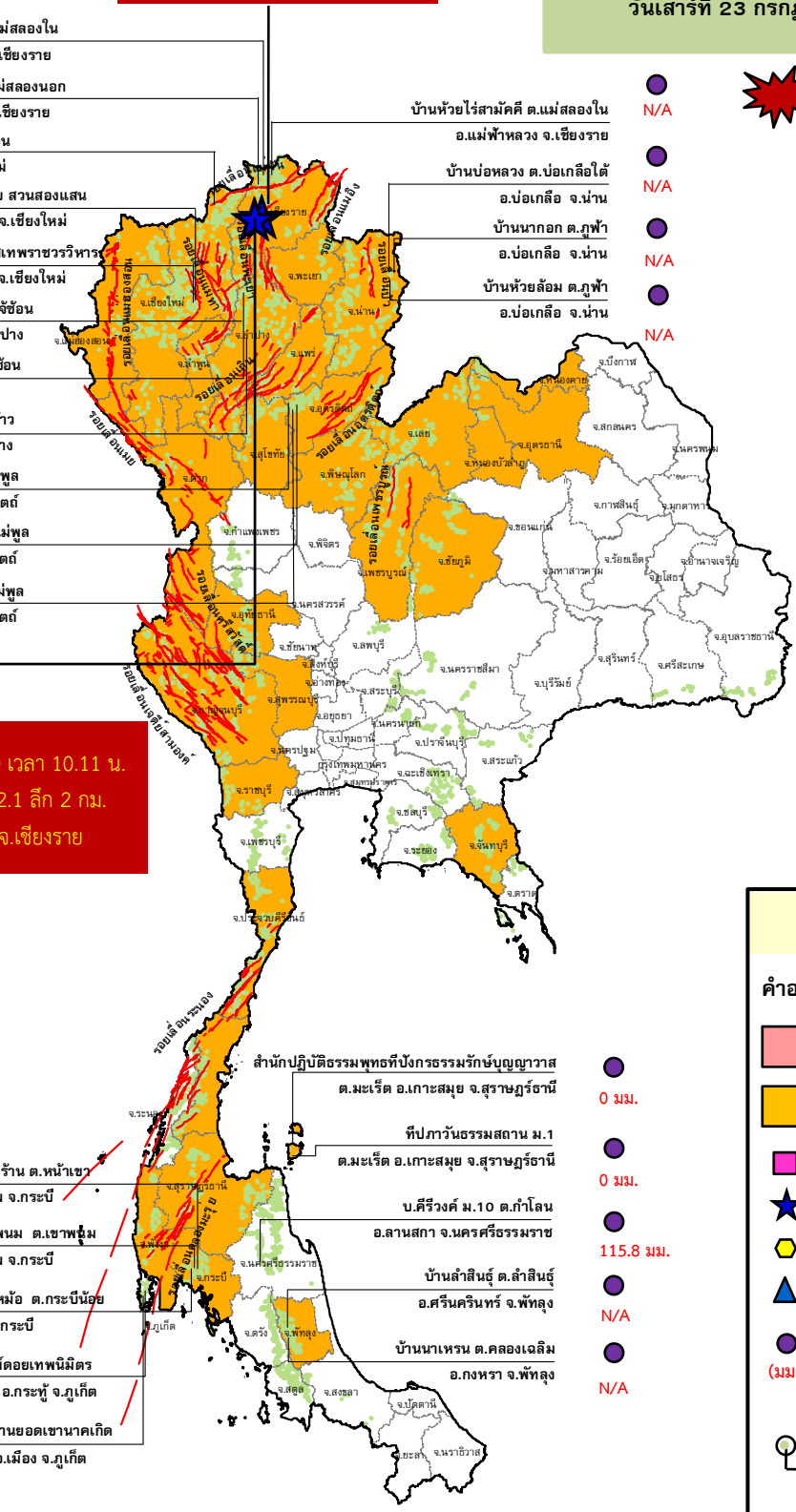
- บ้านห้วยไร่สามัคคี ต.แม่สลองใน
- N/A อ.แม่ฟ้าหลวง จ.เชียงราย
- บ้านบ่อหลวง ต.บ่อเกลือใต้
- N/A อ.บ่อเกลือ จ.น่าน
- บ้านนากอก ต.ภูฟ้า
- N/A อ.บ่อเกลือ จ.น่าน
- บ้านห้วยล้อม ต.ภูฟ้า
- N/A อ.บ่อเกลือ จ.น่าน

**ประกาศเฝ้าระวังดินถล่ม**  
 กรมทรัพยากรธรณี

วานนี้ (22 ก.ค. 59) เวลา 10.11 น.  
 แผ่นดินไหว ขนาด 2.1 ลีค 2 กม.  
 บริเวณ อ.แม่สรวย จ.เชียงราย

- สำนักปฏิบัติธรรมพุทธที่ปิงครธรรมรักษ์บุญญาवास
- 0 มม. ต.มะเร็ด อ.เกาะสมุย จ.สุราษฎร์ธานี
- ที่ป่าวันธรรมสถาน ม.1
- 0 มม. ต.มะเร็ด อ.เกาะสมุย จ.สุราษฎร์ธานี
- บ.ศิรีรังค์ ม.10 ต.กำโลน
- 115.8 มม. อ.ลานสกา จ.นครศรีธรรมราช
- บ้านลำสินธุ์ ต.ลำสินธุ์
- N/A อ.ศรีนครินทร์ จ.พัทลุง
- บ้านนาเหริน ต.คลองเจลิม
- N/A อ.กงหรา จ.พัทลุง

- บ้านบางสร้าน ต.หน้าเขว
- N/A อ.เขาพนม จ.กระบี่
- บ้านเทพนม ต.เขาพนม
- N/A อ.เขาพนม จ.กระบี่
- บ้านหน้าหม้อ ต.กระบี่น้อย
- N/A อ.เมือง จ.กระบี่
- สำนักสงฆ์คตยพินมิตร
- 0 มม. ต.ป่าตอง อ.กระบุรี จ.ภูเก็ต
- พุทธอุทยานยอดเขานาคเกิด
- 0 มม. ต.กระรน อ.เมือง จ.ภูเก็ต



**ประเภทของภัยที่เกิด**

คำอธิบายสัญลักษณ์

- พื้นที่ประกาศเฝ้าระวังดินถล่ม
- พื้นที่คาดการณ์ปริมาณน้ำฝนที่อาจก่อให้เกิดดินถล่ม (29)
- ดินถล่ม/ดินไหล/หินร่วง/รอยแยก
- ★ จุดเหนือศูนย์กลางเกิดแผ่นดินไหว (2)
- สีนามิ
- ▲ หลุมยุบ/ดินทรุดตัว
- ปริมาณน้ำฝน 24 ชม. จากเครื่องวัดปริมาณน้ำฝนอัตโนมัติของกรมทรัพยากรธรณี 25 สถานี
- ปริมาณน้ำฝนในพื้นที่เสี่ยงภัยมากกว่า 100 มม. ขึ้นไป (2)
- อาสาสมัครเครือข่ายวัดปริมาณน้ำฝนของกรมทรัพยากรธรณี
- ~ รอยเลื่อนมีพลัง



รายงานสถานการณ์ธรณีพิบัติภัยประจำวัน  
วันเสาร์ที่ ๒๓ กรกฎาคม พ.ศ. ๒๕๕๙ เวลา ๑๒.๐๐ น.



๑. ประกาศกรมทรัพยากรธรณี

- ไม่มี

๒. ธรณีพิบัติภัยภายในประเทศ รอบ ๒๔ ชั่วโมง

๒.๑ ดินถล่ม น้ำป่าไหลหลาก ดินไหล หินร่วง รอยแยก และหลุมยุบ

- ไม่มี

๒.๒ แผ่นดินไหว

- วานนี้ (๒๒ ก.ค. ๕๙) เวลา ๑๐.๑๑ น. เกิดแผ่นดินไหวบนบกขนาด ๒.๑ ลิก ๒ กม. บริเวณอำเภอแม่สรวย จังหวัดเชียงราย และเวลา ๑๒.๔๕ เกิดแผ่นดินไหวบนบกขนาด ๑.๙ ลิก ๕ กม. บริเวณอำเภอแม่ลาว จังหวัดเชียงราย เบื้องต้นไม่สามารถรับรู้ได้ถึงแรงสั่นสะเทือน (ที่มา: สำนักเฝ้าระวังแผ่นดินไหว กรมอุตุนิยมวิทยา)

๓. ธรณีพิบัติภัยทั่วโลก รอบ ๒๔ ชั่วโมง ที่มีผลกระทบรุนแรง (ดินถล่ม ภูเขาไฟระเบิด แผ่นดินไหว สึนามิ หลุมยุบและอื่นๆ)

- ไม่มี

๔. พื้นที่ติดตามและเฝ้าระวังสถานการณ์ธรณีพิบัติภัยดินถล่มและน้ำป่าไหลหลากของกรมทรัพยากรธรณี

- เนื่องจากบริเวณประเทศไทยยังมีฝนตกต่อเนื่องและมีฝนตกหนักบางแห่ง กรมทรัพยากรธรณี จึงทำการเฝ้าระวังพื้นที่เสี่ยงภัยดินถล่มในพื้นที่ดังกล่าวอย่างใกล้ชิด

๕. แนวทางการบริหาร

กรณีสถานการณ์ปกติ

- กรมทรัพยากรธรณี ร่วมกับหน่วยงานต่างๆ ที่เกี่ยวข้องดำเนินการติดตามสถานการณ์อย่างต่อเนื่องสม่ำเสมอ เพื่อให้พร้อมสำหรับการแลกเปลี่ยนและสนับสนุนข้อมูลด้านการบริหารจัดการพิบัติภัยของแต่ละหน่วยงาน และเป็นการช่วยบรรเทาและลดผลกระทบจากพิบัติภัยที่อาจเกิดขึ้นต่อชีวิตและทรัพย์สินของประชาชนอีกทางหนึ่ง
- หน่วยงานที่เกี่ยวข้องเตรียมความพร้อมเพื่อรับมือกับสถานการณ์ที่อาจเกิดขึ้นได้อย่างทันท่วงที
- แจ้งข้อมูล/ข่าวสาร/รายงาน อย่างสม่ำเสมอ

## ข้อมูลสนับสนุนที่ใช้ในการวิเคราะห์ ติดตามและเฝ้าระวังธรณีพิบัติภัยดินถล่ม ศูนย์ปฏิบัติการธรณีพิบัติภัย มีดังนี้

### • สภาพอากาศ (กรมอุตุนิยมวิทยา)

- พยากรณ์อากาศ ๒๔ ชั่วโมงข้างหน้า บริเวณภาคเหนือและภาคใต้ยังคงมีฝนตกต่อเนื่องและมีฝนตกหนักบางแห่ง ขอให้ประชาชนบริเวณดังกล่าวระวังอันตรายจากฝนตกหนักและฝนที่ตกสะสมไว้ด้วย สำหรับกรุงเทพมหานครและปริมณฑล ยังคงมีฝนตก ส่วนมากในช่วงบ่ายถึงค่ำ

- ปริมาณน้ำฝนสูงสุดวัดได้ที่สถานีอุตุนิยมวิทยาเกษตร จังหวัดอุบลราชธานี ๖๙.๘ มม. (ที่มา : กรมอุตุนิยมวิทยา)

### • พื้นที่คาดการณ์ปริมาณน้ำฝนที่อาจก่อให้เกิดดินถล่มล่วงหน้า ๓ วัน จากแบบจำลองพื้นที่อ่อนไหวต่อดินถล่มแบบพลวัต (AP Model) สำหรับศูนย์ปฏิบัติการธรณีพิบัติภัย

- จังหวัดเชียงราย เชียงใหม่ ตาก น่าน พะเยา พิชณุโลก เพชรบูรณ์ แพร่ แม่ฮ่องสอน ลำปาง ลำพูน สุโขทัย อุตรดิตถ์ ราชบุรี กาญจนบุรี อุทัยธานี สุพรรณบุรี ชัยภูมิ เลย หนองคาย หนองบัวลำภู อุตรธานี จันทบุรี ประจวบคีรีขันธ์ กระบี่ ชุมพร พังงา พัทลุง และสุราษฎร์ธานี /เฝ้าระวังในระยะ ๒-๓ วัน

หมายเหตุ AP Model เป็นการวิเคราะห์ข้อมูลเชิงสถิติของปริมาณน้ำฝนสะสมและเหตุการณ์ดินถล่มในอดีตนำมาสร้างเกณฑ์น้ำฝนสะสมวิกฤตสำหรับเฝ้าระวังและแจ้งเตือนภัยดินถล่ม ข้อมูลการคาดการณ์ปริมาณน้ำฝนล่วงหน้า ๗๒ ชั่วโมงโดยสถาบันสารสนเทศทรัพยากรน้ำและการเกษตร ได้นำมาวิเคราะห์ด้วยแบบจำลอง AP Model เพื่อคาดการณ์พื้นที่ที่จะติดตาม/เฝ้าระวังธรณีพิบัติภัยดินถล่มล่วงหน้า

### • ปริมาณน้ำฝนจากเครื่องวัดอัตโนมัติ ในรอบ ๒๔ ชั่วโมง ที่วัดได้มากกว่า ๕๐ มม.

- ไม่มีปริมาณน้ำฝนถึงเกณฑ์การเฝ้าระวังเบื้องต้นของศูนย์ปฏิบัติการธรณีพิบัติภัย

• ข้อมูลจากเครื่องตรวจติดตามการเคลื่อนตัวของมวลดิน กรมทรัพยากรธรณีในรอบ ๒๔ ชั่วโมง (๒๒ ก.ค. ๕๙ เวลา ๐๗.๐๐ น. - ๒๓ ก.ค. ๕๙ เวลา ๐๗.๐๐ น.)

ลำดับ	สถานี	ปริมาณน้ำฝน (มม.)	ความชื้นสัมพัทธ์ (%)	แรงดันน้ำใต้ดิน (Piezometerkpa)	การเคลื่อนตัวของมวลดิน ในรอบ ๒๔ ชม. (Inclinometer)				การประเมินสถานการณ์
					จุดที่ ๑		จุดที่ ๒		
					ไม่เคลื่อนตัว	เคลื่อนตัว (มม.)	ไม่เคลื่อนตัว	เคลื่อนตัว (มม.)	
๑.	สำนักสงฆ์ดอยเทพนิมิต ต.ป่าตอง อ.กะหู่ จ.ภูเก็ต	๐	๖๖	๐	/	/	/	ปกติ	
๒.	พุทธอุทยานยอดเขานาคเกิด ต.กะรน อ.เมือง จ.ภูเก็ต	๐	๖๔	๖.๙	/	/	/	ปกติ	
๓.	บ.ศิริวงศ์ หมู่ที่ ๑๐ ต.กำโลน อ.ลานสกา จ.นครศรีธรรมราช	๑๑๕.๘	๖๓	๑๒.๙	/	/	/	ปกติ	
๔.	สำนักปฏิบัติธรรมพุทธที่ปงธรรมรักษบุญญาภส ต.มะเร็ต อ.เกาะสมุย จ.สุราษฎร์ธานี	๐	๕๙	-๔.๗	/	/	/	ปกติ	
๕.	ที่ปภวันธรรมสถาน หมู่ที่ ๑ ต.มะเร็ต อ.เกาะสมุย จ.สุราษฎร์ธานี	๐	๕๕	๙.๖	/	/	/	ปกติ	
๖.	บ.ผามูบ หมู่ที่ ๗ ต.แม่พูล อ.ลับแล จ.อุตรดิตถ์	๑๗.๖	๖๐	-๘.๓	/	/	/	ปกติ	
๗.	บ.ห้วยเรือ หมู่ที่ ๙ ต.แม่พูล อ.ลับแล จ.อุตรดิตถ์	๖.๘	๖๘	-๕.๖	/	/	/	ปกติ	
๘.	บ.ห้วยใต้ หมู่ที่ ๘ ต.แม่พูล อ.ลับแล จ.อุตรดิตถ์	๑๗.๒	๖๒	-๑.๕	/	/	/	ปกติ	
๙.	สถานีวิจัยดอยปุย สวนสองแสน ต.สุเทพ อ.เมือง จ.เชียงใหม่	๐	๖๐	-๗.๖	/	/	/	ปกติ	
๑๐.	วัดพระธาตุดอยสุเทพราชวรวิหาร ต.สุเทพ อ.เมือง จ.เชียงใหม่	๐	๕๘	-๔.๘	/	/	/	ปกติ	
๑๑.	บ.บ่อหลวง ต.บ่อเกลือใต้ อ.บ่อเกลือ จ.น่าน	N/A	N/A	N/A	N/A	N/A	N/A	N/A	
๑๒.	บ.นาบอ ก ต.ภูฟ้า อ.บ่อเกลือ จ.น่าน	N/A	N/A	N/A	N/A	N/A	N/A	N/A	
๑๓.	บ.ห้วยล้อม ต.ภูฟ้า อ.บ่อเกลือ จ.น่าน	N/A	N/A	N/A	N/A	N/A	N/A	N/A	
๑๔.	บ.ทุ่งปง ต.ทุ่งกว๋าว อ.เมืองปาน จ.ลำปาง	N/A	N/A	N/A	N/A	N/A	N/A	N/A	
๑๕.	บ.ป่าคา ต.แจ้ซ้อน อ.เมืองปาน จ.ลำปาง	N/A	N/A	N/A	N/A	N/A	N/A	N/A	
๑๖.	บ.แม่แจ่ม ต.แจ้ซ้อน อ.เมืองปาน จ.ลำปาง	N/A	N/A	N/A	N/A	N/A	N/A	N/A	
๑๗.	บ.สันติคีรี ต.แม่สลองนอก อ.แม่ฟ้าหลวง จ.เชียงราย	N/A	N/A	N/A	N/A	N/A	N/A	N/A	
๑๘.	บ.หินแตก ต.แม่สลองใน อ.แม่ฟ้าหลวง จ.เชียงราย	N/A	N/A	N/A	N/A	N/A	N/A	N/A	
๑๙.	บ.ห้วยไร่สามัคคี ต.แม่สลองใน อ.แม่ฟ้าหลวง จ.เชียงราย	N/A	N/A	N/A	N/A	N/A	N/A	N/A	
๒๐.	บ.ลำสินธุ์ ต.ลำสินธุ์ อ.ศรีนครินทร์ จ.พัทลุง	N/A	N/A	N/A	N/A	N/A	N/A	N/A	
๒๑.	บ.นาahren ต.คลองเฉลิม อ.งหรา จ.พัทลุง	N/A	N/A	N/A	N/A	N/A	N/A	N/A	
๒๒.	บ.เทพพนม ต.เขาพนม อ.เขาพนม จ.กระบี่	N/A	N/A	N/A	N/A	N/A	N/A	N/A	
๒๓.	บ.บางสำน ต.หน้าเขา อ.เขาพนม จ.กระบี่	N/A	N/A	N/A	N/A	N/A	N/A	N/A	
๒๔.	บ.หน้าหม้อ ต.กระป๋นน้อย อ.เมือง จ.กระบี่	N/A	N/A	N/A	N/A	N/A	N/A	N/A	
๒๕.	บ.ยาง ต.แม่ฮ่อง อ.ฝาง จ.เชียงใหม่	N/A	N/A	N/A	N/A	N/A	N/A	N/A	

หมายเหตุ

๑. เกณฑ์วัดปริมาณน้ำฝน

๐ - ๖๐ มม. ปกติ  
 ๙๐- ๑๐๐ มม. แจ้งให้ทำการเฝ้าระวัง  
 มากกว่า ๑๕๐ มม. ต้องอพยพประชาชน

๒. เกณฑ์วัดค่าแรงดันน้ำใต้ดิน(Piezometer)

๐ ถึง - ๒๙ ปกติ  
 -๓๐ ถึง -๖๙ kPa แจ้งให้ทำการเฝ้าระวัง  
 มากกว่า ถึง -๗๐ kPa ต้องอพยพประชาชน

๓. เกณฑ์วัดระยะการเคลื่อนตัวของมวลดิน (Inclinometer)

๐ - ๐.๔๙ มม. ปกติ  
 ๐.๕ - ๔.๙ มม. แจ้งให้ทำการเฝ้าระวัง  
 มากกว่า ๕ มม. ต้องอพยพประชาชน

• ปริมาณน้ำฝนที่วัดได้จากเครือข่ายเฝ้าระวังแจ้งเตือนธรณีพิบัติภัยในรอบ ๒๔ ชั่วโมง (๒๒ ก.ค. ๕๙ เวลา ๐๗.๐๐ น. – ๒๓ ก.ค. ๕๙ เวลา ๐๗.๐๐ น.)

ภาค	จังหวัด / อำเภอ / ตำบล / หมู่บ้าน				ข้อมูลปริมาณน้ำฝน (รอบ ๒๔ ชม.)	เครือข่ายฯ ทธ. (ผู้รายงาน)
เหนือ	กำแพงเพชร	คลองลาน	โป่งน้ำร้อน	ท่ากะบาก	วัดปริมาณน้ำฝนได้ ๓๐ มม.	นายประสิทธิ์ เหลืองอ่อน นายอุทร มีศรี นายดำเนิน เชียงพันธ์ นายณรงค์ฤทธิ์ อินทอง
	ลำพูน	ลี้	ศรีวิชัย	บารมีศรีวิชัย	วัดปริมาณน้ำฝนได้ ๒๕ มม.	
	อุตรดิตถ์	ลับแล	แม่พูล	ผามูบ	วัดปริมาณน้ำฝนได้ ๒๑ มม.	
	อุตรดิตถ์	ลับแล	แม่พูล	ผามูบ	วัดปริมาณน้ำฝนได้ ๑๕ มม.	
ใต้	พัทลุง	งหรา	งหรา	โนนมอญ	วัดปริมาณน้ำฝนได้ ๓๕ มม.	นายจำเนียร เพชรโชติ นายอำนวยการ จันทรชม นายวินัย ตลิ่งจิตร นายอุดร พัดลม นายอำนาจ ชมโฉม
	นครศรีธรรมราช	นบพิตำ	กรุงชิง	สวนปรางค์	วัดปริมาณน้ำฝนได้ ๓๐ มม.	
	นครศรีธรรมราช	ลานสกา	กำโลน	วังไทร	วัดปริมาณน้ำฝนได้ ๓๐ มม.	
	สุราษฎร์ธานี	กาญจนดิษฐ์	ท่าอุแท	โน	วัดปริมาณน้ำฝนได้ ๒๕ มม.	
	ชุมพร	ทุ่งตะโก	ตะโก	ทับช้าง	วัดปริมาณน้ำฝนได้ ๒๐ มม.	
ตะวันออก	จันทบุรี	เขาคิชฌกูฏ	ตะเคียนทอง	ตะเคียนทอง	วัดปริมาณน้ำฝนได้ ๖๐ มม.	นายสมยศ ธรรมวิริยะ นายธนโชติ พระภูมิ นางคำมี มั่งสุลย์ นายสิทธิธา เนื่องจำนงค์
	ฉะเชิงเทรา	ท่าตะเกียบ	ท่าตะเกียบ	หนองเรือ	วัดปริมาณน้ำฝนได้ ๑๕ มม.	
	ปราจีนบุรี	ประจันตคาม	โพธิ์งาม	คลองพันปลา	เข้าน้ำท้องฟ้าโปร่ง ไม่มีฝนตก	
	ชลบุรี	บ้านบึง	คลองกิว	หนองน้ำเขียว	เข้าน้ำท้องฟ้ามีดครึ้ม ไม่มีฝนตก	
กลาง	กาญจนบุรี	ทองผาภูมิ	ท่าขนุน	อู่ล่อง	วัดปริมาณน้ำฝนได้ ๑๕ มม.	นายสมบัติ นกทอง นายอ่อน เชียงแสน นายสุเมงคณ แสนท่าพล นายมีสยา พรพมา
	นครนายก	เมือง	สาริกา	สาริกา	วัดปริมาณน้ำฝนได้ ๐.๑ มม.	
	ราชบุรี	สวนผึ้ง	สวนผึ้ง	ห้วยผาก	เข้าน้ำท้องฟ้ามีดครึ้ม ไม่มีฝนตก	
	ลพบุรี	สระโบสถ์	นิคมชัย	ดงหลุ่ม	เข้าน้ำท้องฟ้ามีดครึ้ม ไม่มีฝนตก	
ตะวันออก เฉียงเหนือ	อุบลราชธานี	นาจะหลวย	นาจะหลวย	แก่งขี้เหล็ก	วัดปริมาณน้ำฝนได้ ๒๖ มม.	นายรินทร์ วาตา นายบุญมี ผงสุลี นายสถิตย์ แสงโสตา นายเมืองสิงห์ มงคล นายสำรวย มากมี
	อุบลราชธานี	น้ำขุ่น	โคกสะอาด	โนนอุดม	วัดปริมาณน้ำฝนได้ ๒๕ มม.	
	เลย	เมือง	เสียว	เสียวเหนือ	วัดปริมาณน้ำฝนได้ ๕ มม.	
	ขอนแก่น	ภูผาม่าน	วังสวาบ	หนองแห้ว	เข้าน้ำท้องฟ้ามีดครึ้ม ไม่มีฝนตก	
	นครราชสีมา	ปากช่อง	หมูสี	บึงเตย	เข้าน้ำท้องฟ้าโปร่ง ไม่มีฝนตก	

หมายเหตุ : ศูนย์ปฏิบัติการธรณีพิบัติภัย ได้ประสานงานเครือข่ายเฝ้าระวังแจ้งเตือนธรณีพิบัติภัย จำนวน ๒๓ คน เพื่อรวบรวมข้อมูลในพื้นที่เพื่อจัดทำรายงานสถานการณ์ธรณีพิบัติภัยประจำวัน วันเสาร์ที่ ๒๓ กรกฎาคม ๒๕๕๙

ศูนย์ปฏิบัติการธรณีพิบัติภัย สำนักธรณีวิทยาสิ่งแวดล้อม  
กรมทรัพยากรธรณี กระทรวงทรัพยากรธรรมชาติและสิ่งแวดล้อม

โทร ๐๒ ๖๒๑ ๙๗๐๓-๕ โทรสาร ๐๒ ๖๒๑ ๙๗๐๐

[www.dmr.go.th](http://www.dmr.go.th)