



กรมทรัพยากรธรณี

สรุปรายงานสถานการณ์ธรณีพิบัติภัยประจำวัน

วันจันทร์ที่ 25 กรกฎาคม 2559 เวลา 09.00 น.

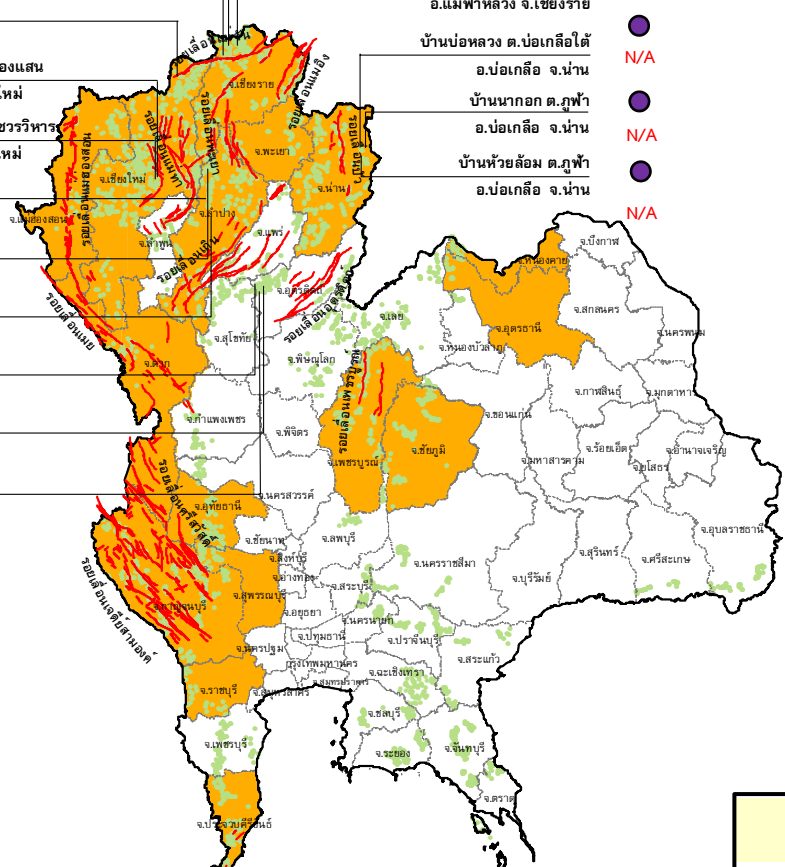


**ประกาศเฝ้าระวังดินถล่ม
กรมทรัพยากรธรณี**

- บ้านหินแตก ต.แม่สลองใน
- N/A อ.แม่ฟ้าหลวง จ.เชียงราย
- บ้านสันติคีรี ต.แม่สลองนอก
- N/A อ.แม่ฟ้าหลวง จ.เชียงราย
- บ้านยาว ต.แม่่งอน
- N/A อ.ฝาง จ.เชียงใหม่
- สถานีวิจัยคดอยปุย สวนสองแสน
- ต.สุเทพ อ.เมือง จ.เชียงใหม่
- 0 มม.
- วัดพระธาตุดอยสุเทพราชวรวิหาร
- 0 มม.
- ต.สุเทพ อ.เมือง จ.เชียงใหม่
- บ้านแม่แจ่ม ต.แจ้ห่ม
- N/A อ.เมืองปาน จ.ลำปาง
- บ้านป่าคา ต.แจ้ห่ม
- N/A อ.เมือง จ.ลำปาง
- บ้านทุ่งปง ต.ทุ่งกว๋าว
- N/A อ.เมืองปาน จ.ลำปาง
- บ้านผามูบ ต.แม่พูล
- 0 มม.
- อ.ลับแล จ.อุตรดิตถ์
- บ้านห้วยเรือ ต.แม่พูล
- 0 มม.
- อ.ลับแล จ.อุตรดิตถ์
- บ้านห้วยใต้ ต.แม่พูล
- 0 มม.
- อ.ลับแล จ.อุตรดิตถ์

- บ้านห้วยไร่สามัคคี ต.แม่สลองใน
- N/A อ.แม่ฟ้าหลวง จ.เชียงราย
- บ้านบ่อหลวง ต.บ่อเกลือใต้
- N/A อ.บ่อเกลือ จ.น่าน
- บ้านนากอก ต.ภูฟ้า
- N/A อ.บ่อเกลือ จ.น่าน
- บ้านห้วยล้อม ต.ภูฟ้า
- N/A อ.บ่อเกลือ จ.น่าน

- N/A
- N/A
- N/A
- N/A
- N/A
- N/A



- สำนักปฏิบัติธรรมพุทธที่บึงกระมลรัษฎกัญญาวาส
- 1.2 มม.
- ต.มะเร็ด อ.เกาะสมุย จ.สุราษฎร์ธานี
- ที่ปกาวันธรรมสถาน ม.1
- 0 มม.
- ต.มะเร็ด อ.เกาะสมุย จ.สุราษฎร์ธานี
- บ.คีรีวงค์ ม.10 ต.กำโลน
- 14.4 มม.
- อ.ลานสกา จ.นครศรีธรรมราช
- บ้านลำสินธุ์ ต.ลำสินธุ์
- N/A
- อ.ศรีนครินทร์ จ.พัทลุง
- บ้านนาเหรน ต.คลองเจลิ้ม
- อ.กงหรา จ.พัทลุง

- 1.2 มม.
- 0 มม.
- 14.4 มม.
- N/A
- N/A
- N/A

- บ้านบางสร้าน ต.หน้าเขว
- N/A อ.เขาพนม จ.กระบี่
- บ้านเทพพนม ต.เขาพนม
- N/A อ.เขาพนม จ.กระบี่
- บ้านหน้าหม้อ ต.กระบี่น้อย
- N/A อ.เมือง จ.กระบี่
- สำนักสงฆ์ถอยเทพนิมิตร
- 1.2 มม.
- ต.ป่าตอง อ.กระบุรี จ.ภูเก็ต
- พุทธอุทยานยอดเขาขนาดเกิด
- 0 มม.
- ต.กระรน อ.เมือง จ.ภูเก็ต

ประเภทของภัยที่เกิด

คำอธิบายสัญลักษณ์

- พื้นที่ประกาศเฝ้าระวังดินถล่ม
- พื้นที่คาดการณ์ปริมาณน้ำฝนที่อาจก่อให้เกิดดินถล่ม (25)
- ดินถล่ม/ดินไหล/หินร่วง/รอยแยก
- ★ จุดเหนือศูนย์เกิดแผ่นดินไหว
- สีนามิ
- ▲ หลุมยุบ/ดินทรุดตัว
- ปริมาณน้ำฝน 24 ชม. จากเครื่องวัดปริมาณน้ำฝนอัตโนมัติของกรมทรัพยากรธรณี 25 สถานี
- ปริมาณน้ำฝนในพื้นที่เสี่ยงภัยมากกว่า 100 มม. ขึ้นไป (2)
- อาสาสมัครเครือข่ายวัดปริมาณน้ำฝนของกรมทรัพยากรธรณี
- ~ รอยเลื่อนมีพลัง



๑. ประกาศกรมทรัพยากรธรณี

- ไม่มี

๒. ธรณีพิบัติภัยภายในประเทศ รอบ ๒๔ ชั่วโมง

๒.๑ ดินถล่ม น้ำป่าไหลหลาก ดินไหล หินร่วง รอยแยก และหลุมยุบ

- น้ำป่าไหลหลาก วานนี้ (๒๕ ก.ค. ๕๙) เกิดน้ำป่าไหลหลากเข้าท่วมน้ำตก - บ่อน้ำพุร้อน ภายในอุทยานแห่งชาติแจ้ซ้อน ตำบลแจ้ซ้อน อำเภอเมืองปาน จังหวัดลำปาง เนื่องจากได้เกิดฝนตกหนักอย่างต่อเนื่องเป็นเวลามากกว่า ๑ ชั่วโมง วัดปริมาณน้ำฝนได้ ๖๕ มม. ส่งผลให้น้ำจากลำห้วยแม่มอญ ไหลหลากเข้าท่วมไปยังบริเวณทางเดินและบริเวณบ่อน้ำพุร้อนเบื้องต้น นายพิชัย วัชรวงศ์ไพบุลย์ หัวหน้าอุทยานแห่งชาติแจ้ซ้อน ได้สั่งการให้เจ้าหน้าที่เฝ้าระวังและตรวจสอบปริมาณน้ำฝนที่ไหลหลากลงในบริเวณลำห้วยอย่างใกล้ชิด พร้อมห้ามให้ประชาชนลงเล่นน้ำ (ที่มา : INN NEWS)

๒.๒ แผ่นดินไหว

- ไม่มี

๓. ธรณีพิบัติภัยทั่วโลก รอบ ๒๔ ชั่วโมง ที่มีผลกระทบรุนแรง (ดินถล่ม ภูเขาไฟระเบิด แผ่นดินไหว สึนามิ หลุมยุบและอื่นๆ)

- ไม่มี

๔. พื้นที่ติดตามและเฝ้าระวังสถานการณ์ธรณีพิบัติภัยดินถล่มและน้ำป่าไหลหลากของกรมทรัพยากรธรณี

- เนื่องจากบริเวณประเทศไทยยังมีฝนตกต่อเนื่องและมีฝนตกหนักบางแห่ง กรมทรัพยากรธรณี จึงทำการเฝ้าระวังพื้นที่เสี่ยงภัยดินถล่มในพื้นที่ดังกล่าวอย่างใกล้ชิด

๕. แนวทางการบริหาร

กรณีสถานการณ์ปกติ

- กรมทรัพยากรธรณี ร่วมกับหน่วยงานต่างๆ ที่เกี่ยวข้องดำเนินการติดตามสถานการณ์อย่างต่อเนื่องสม่ำเสมอ เพื่อให้พร้อมสำหรับการแลกเปลี่ยนและสนับสนุนข้อมูลด้านการบริหารจัดการพิบัติภัยของแต่ละหน่วยงาน และเป็นการช่วยบรรเทาและลดผลกระทบจากพิบัติภัยที่อาจเกิดขึ้นต่อชีวิตและทรัพย์สินของประชาชนอีกทางหนึ่ง
- หน่วยงานที่เกี่ยวข้องเตรียมความพร้อมเพื่อรับมือกับสถานการณ์ที่อาจเกิดขึ้นได้อย่างทันที่
- แจ้งข้อมูล/ข่าวสาร/รายงาน อย่างสม่ำเสมอ

ข้อมูลสนับสนุนที่ใช้ในการวิเคราะห์ ติดตามและเฝ้าระวังธรณีพิบัติภัยดินถล่ม ศูนย์ปฏิบัติการธรณีพิบัติภัย มีดังนี้

• สภาพอากาศ (กรมอุตุนิยมวิทยา)

- พยากรณ์อากาศ ๒๔ ชั่วโมงข้างหน้า บริเวณประเทศไทยจะมีปริมาณฝนตกน้อยลง สำหรับกรุงเทพมหานครและปริมณฑลยังคงมีฝนตกชุกเย็นถึงค่ำ
- ปริมาณน้ำฝนสูงสุดวัดได้ที่สถานีอุตุนิยมวิทยาเกษตร จังหวัดนครศรีธรรมราช ๔๖.๙ มม. (ที่มา : กรมอุตุนิยมวิทยา)

• พื้นที่คาดการณ์ปริมาณน้ำฝนที่อาจก่อให้เกิดดินถล่มล่วงหน้า ๓ วัน จากแบบจำลองพื้นที่อ่อนไหวต่อดินถล่มแบบพลวัต (AP Model) สำหรับศูนย์ปฏิบัติการธรณีพิบัติภัย

- จังหวัดเชียงราย เชียงใหม่ ตาก น่าน พะเยา เพชรบูรณ์ แม่ฮ่องสอน ลำปาง ราชบุรี กาญจนบุรี อุทัยธานี สุพรรณบุรี ชัยภูมิ หนองคาย อุดรธานี ประจวบคีรีขันธ์ กระบี่ ตรัง ระนอง นครศรีธรรมราช ชุมพร พัทลุง สตูล สุราษฎร์ธานี และสงขลา/ เฝ้าระวังในระยะ ๒-๓ วันนี้

หมายเหตุ AP Model เป็นการวิเคราะห์ข้อมูลเชิงสถิติของปริมาณน้ำฝนสะสมและเหตุการณ์ดินถล่มในอดีตนำมาสร้างเกณฑ์น้ำฝนสะสมวิกฤตสำหรับเฝ้าระวังและแจ้งเตือนภัยดินถล่ม ข้อมูลการคาดการณ์ปริมาณน้ำฝนล่วงหน้า ๗๒ ชั่วโมงโดยสถาบันสารสนเทศทรัพยากรน้ำและการเกษตร ได้นำมาวิเคราะห์ด้วยแบบจำลอง AP Model เพื่อคาดการณ์พื้นที่ที่จะติดตาม/เฝ้าระวังธรณีพิบัติภัยดินถล่มล่วงหน้า

• ปริมาณน้ำฝนจากเครื่องวัดอัตโนมัติ ในรอบ ๒๔ ชั่วโมง ที่วัดได้มากกว่า ๕๐ มม.

- ไม่มีปริมาณน้ำฝนถึงเกณฑ์การเฝ้าระวังเบื้องต้นของศูนย์ปฏิบัติการธรณีพิบัติภัย

• ข้อมูลจากเครื่องตรวจติดตามการเคลื่อนตัวของมวลดิน กรมทรัพยากรธรณีในรอบ ๒๔ ชั่วโมง (๒๔ ก.ค. ๕๕ เวลา ๐๗.๐๐ น. - ๒๕ ก.ค. ๕๕ เวลา ๐๗.๐๐ น.)

ลำดับ	สถานี	ปริมาณน้ำฝน (มม.)	ความชื้นสัมพัทธ์ (%)	แรงดันน้ำใต้ดิน (Piezometerkpa)	การเคลื่อนตัวของมวลดิน ในรอบ ๒๔ ชม. (Inclinometer)				การประเมินสถานการณ์
					จุดที่ ๑		จุดที่ ๒		
					ไม่เคลื่อนตัว	เคลื่อนตัว (มม.)	ไม่เคลื่อนตัว	เคลื่อนตัว (มม.)	
๑.	สำนักสงฆ์ค้อยเทพนิมิต ต.ป่าตอง อ.กะทู้ จ.ภูเก็ต	๑.๒	๐	๐	/		/		ปกติ
๒.	พุทธอุทยานยอดเขานาคเกิด ต.กะรน อ.เมือง จ.ภูเก็ต	๐	๖๓	๐	/		/		ปกติ
๓.	บ.ศิริวงค์ หมู่ที่ ๑๐ ต.กำโลน อ.ลานสกา จ.นครศรีธรรมราช	๑๔.๔	๖๒	๗	/		/		ปกติ
๔.	สำนักปฏิบัติธรรมพุทธที่ปัทมธรรมาภิบาล อ.เกาะสมุย จ.สุราษฎร์ธานี	๑.๒	๖๑	-๔.๗	/		/		ปกติ
๕.	ที่ปภากันธรธรรมสถาน หมู่ที่ ๑ ต.มะเร็ต อ.เกาะสมุย จ.สุราษฎร์ธานี	๐	๕๖	๙.๘	/		/		ปกติ
๖.	บ.ผามูบ หมู่ที่ ๗ ต.แม่พูล อ.ลับแล จ.อุตรดิตถ์	๐	๖๐	-๘.๓	/		/		ปกติ
๗.	บ.ห้วยเรือ หมู่ที่ ๙ ต.แม่พูล อ.ลับแล จ.อุตรดิตถ์	๐	๖๙	-๕.๖	/		/		ปกติ
๘.	บ.ห้วยไต้ หมู่ที่ ๘ ต.แม่พูล อ.ลับแล จ.อุตรดิตถ์	๐	๖๒	-๑.๕	/		/		ปกติ
๙.	สถานีวิจัยค้อยบุย สวนสองแสน ต.สุเทพ อ.เมือง จ.เชียงใหม่	๐	๖๑	-๗.๓	/		/		ปกติ
๑๐.	วัดพระธาตุดอยสุเทพราชวรวิหาร ต.สุเทพ อ.เมือง จ.เชียงใหม่	๐	๕๘	-๔.๕	/		/		ปกติ
๑๑.	บ.บ่อหลวง ต.บ่อเกลือใต้ อ.บ่อเกลือ จ.น่าน	N/A	N/A	N/A	N/A		N/A		N/A
๑๒.	บ.นากอก ต.ภูฟ้า อ.บ่อเกลือ จ.น่าน	N/A	N/A	N/A	N/A		N/A		N/A
๑๓.	บ.ห้วยล้อม ต.ภูฟ้า อ.บ่อเกลือ จ.น่าน	N/A	N/A	N/A	N/A		N/A		N/A
๑๔.	บ.ทุ่งปง ต.ทุ่งกว๋าว อ.เมืองปาน จ.ลำปาง	N/A	N/A	N/A	N/A		N/A		N/A
๑๕.	บ.ป่าคา ต.แจ้ซ้อน อ.เมืองปาน จ.ลำปาง	N/A	N/A	N/A	N/A		N/A		N/A
๑๖.	บ.แม่แจ่ม ต.แจ้ซ้อน อ.เมืองปาน จ.ลำปาง	N/A	N/A	N/A	N/A		N/A		N/A
๑๗.	บ.สันติคีรี ต.แม่สลองนอก อ.แม่ฟ้าหลวง จ.เชียงราย	N/A	N/A	N/A	N/A		N/A		N/A
๑๘.	บ.หินแตก ต.แม่สลองใน อ.แม่ฟ้าหลวง จ.เชียงราย	N/A	N/A	N/A	N/A		N/A		N/A
๑๙.	บ.ห้วยไร่สามัคคี ต.แม่สลองใน อ.แม่ฟ้าหลวง จ.เชียงราย	N/A	N/A	N/A	N/A		N/A		N/A
๒๐.	บ.ลำสินธุ์ ต.ลำสินธุ์ อ.ศรีนครินทร์ จ.พัทลุง	N/A	N/A	N/A	N/A		N/A		N/A
๒๑.	บ.นาเหริน ต.คลองเฉลิม อ.งหรา จ.พัทลุง	N/A	N/A	N/A	N/A		N/A		N/A
๒๒.	บ.เทพพนม ต.เขาพนม อ.เขาพนม จ.กระบี่	N/A	N/A	N/A	N/A		N/A		N/A
๒๓.	บ.บางสร้าง ต.หน้าเขา อ.เขาพนม จ.กระบี่	N/A	N/A	N/A	N/A		N/A		N/A
๒๔.	บ.หน้าหม้อ ต.กระบี่น้อย อ.เมือง จ.กระบี่	N/A	N/A	N/A	N/A		N/A		N/A
๒๕.	บ.ยาง ต.แม่จอน อ.ฝาง จ.เชียงใหม่	N/A	N/A	N/A	N/A		N/A		N/A

หมายเหตุ

๑. เกณฑ์วัดปริมาณน้ำฝน

๐ - ๖๐ มม. ปกติ
 ๙๐- ๑๐๐ มม. แจ้งให้ทำการเฝ้าระวัง
 มากกว่า ๑๕๐ มม. ต้องอพยพประชาชน

๒. เกณฑ์วัดค่าแรงดันน้ำใต้ดิน(Piezometer)

๐ ถึง - ๒๙ ปกติ
 -๓๐ ถึง -๖๙ kPa แจ้งให้ทำการเฝ้าระวัง
 มากกว่า ถึง -๗๐ kPa ต้องอพยพประชาชน

๓. เกณฑ์วัดระยะการเคลื่อนตัวของมวลดิน (Inclinometer)

๐ - ๐.๔๙ มม. ปกติ
 ๐.๕ - ๔.๙ มม. แจ้งให้ทำการเฝ้าระวัง
 มากกว่า ๕ มม. ต้องอพยพประชาชน

• ปริมาณน้ำฝนที่วัดได้จากเครือข่ายเฝ้าระวังแจ้งเตือนธรณีพิบัติภัยในรอบ ๒๔ ชั่วโมง (๒๔ ก.ค. ๕๙ เวลา ๐๗.๐๐ น. - ๒๕ ก.ค. ๕๙ เวลา ๐๗.๐๐ น.)

ภาค	จังหวัด / อำเภอ / ตำบล / หมู่บ้าน				ข้อมูลปริมาณน้ำฝน (รอบ ๒๔ ชม.)	เครือข่ายฯ ทธ. (ผู้รายงาน)
เหนือ	เชียงใหม่	แม่ริม	แม่แรม	ปางไฮ	วัดปริมาณน้ำฝนได้ ๘๐ มม.	นายอเนก อินตะ
	พิษณุโลก	นครไทย	นาบัว	นาบัว	วัดปริมาณน้ำฝนได้ ๗๐ มม.	นางเตือนใจ ชุมคำ
	เชียงใหม่	แม่แตง	สบเปิง	ปางฮ่าง	วัดปริมาณน้ำฝนได้ ๕๐ มม.	นายเตือน วังทูล
	อุตรดิตถ์	ลับแล	แม่พูล	ต้นเกลือ	วัดปริมาณน้ำฝนได้ ๐.๑ มม.	นายสมบัติ วันทา
	ตาก	แม่ระมาด	แม่ระมาด	สันแก้วคอม	วัดปริมาณน้ำฝนได้ ๐.๑ มม.	นางสีพิน คำนำลักษณ์
ใต้	ภูเก็ต	ถลาง	เทพกษัตรี	พรุจำปา	วัดปริมาณน้ำฝนได้ ๕ มม.	นางวิญญูเพ็ญ แซ่เตี่ยว
	กระบี่	เมือง	เขาคราม	เขาไม้แก้ว	วัดปริมาณน้ำฝนได้ ๕ มม.	นายบุญยืน ส่งแสงแก้ว
	พัทลุง	กงหรา	คลองทรายขาว	คลองทะเลหลัง	เข้าน้ที่องฟ้ามีดครีมี ไม่มีฝนตก	นายมานะที ศณียานเกษม
	ชุมพร	พะโต๊ะ	พะโต๊ะ	ปากเลข	เข้าน้ที่องฟ้าโปร่ง ไม่มีฝนตก	นายวอชิต ปานศิริรัฐ
ตะวันออก	ชลบุรี	ศรีราชา	หนองขาม	โค้งดารา	เข้าน้ที่องฟ้าโปร่ง ไม่มีฝนตก	นายวิชาติ พันธูเวศ
	จันทบุรี	มะขาม	ฉมัน	ทุ่งพล	เข้าน้ที่องฟ้าโปร่ง ไม่มีฝนตก	นายพนา หัสคุณ
	ฉะเชิงเทรา	ท่าตะเกียบ	ท่าตะเกียบ	หนองปรือน้อย	เข้าน้ที่องฟ้าโปร่ง ไม่มีฝนตก	นายชูชาติ ศรีพรม
	ปราจีนบุรี	นาดี	สะพานหิน	ปากร่วม	เข้าน้ที่องฟ้าโปร่ง ไม่มีฝนตก	นายสำนึก อินทรชู
กลาง	อุทัยธานี	บ้านไร่	ทัพหลวง	เนินคีรี	วัดปริมาณน้ำฝนได้ ๕๓ มม.	นายนิยม ป้อมคำ
	อุทัยธานี	บ้านไร่	บ้านไร่	สะพาน	วัดปริมาณน้ำฝนได้ ๕๐ มม.	นายอุดมศักดิ์ ทองสุข
	อุทัยธานี	บ้านไร่	ทัพหลวง	ทุ่งนา	วัดปริมาณน้ำฝนได้ ๔๒ มม.	นายเร่ง จันท
	สระบุรี	แก่งคอย	ชะอม	บำรุงธรรม	เข้าน้ที่องฟ้ามีดครีมี ไม่มีฝนตก	นายออด แซ่มพุธา
	ราชบุรี	สวนผึ้ง	สวนผึ้ง	ห้วยคุ่ม	เข้าน้ที่องฟ้ามีดครีมี ไม่มีฝนตก	นายดอกกรัก เหลืองพิรุณรัตน์
	นครนายก	เมือง	หินตั้ง	บุงเข้	เข้าน้ที่องฟ้าโปร่ง ไม่มีฝนตก	นายสมชาย ทุยคอย
ตะวันออก เฉียงเหนือ	เลย	ด่านซ้าย	กกสะท้อน	น้ำหมัน	วัดปริมาณน้ำฝนได้ ๓๙ มม.	นายฉัตรวิฑูฒิ แสงราช
	อุบลราชธานี	บุญศรี	ห้วยข่า	โนนลำดวน	เข้าน้ที่องฟ้ามีดครีมี ไม่มีฝนตก	นางบุญยืน นุสนธิ์
	ศรีสะเกษ	ขุนหาญ	บักดอง	สำโรงเกียดใต้	เข้าน้ที่องฟ้าโปร่ง ไม่มีฝนตก	นายนวน อุณแก้ว

หมายเหตุ : ศูนย์ปฏิบัติการธรณีพิบัติภัย ได้ประสานงานเครือข่ายเฝ้าระวังแจ้งเตือนธรณีพิบัติภัย จำนวน ๒๓ คน เพื่อรวบรวมข้อมูลในพื้นที่เพื่อจัดทำรายงานสถานการณ์ธรณีพิบัติภัยประจำวัน วันจันทร์ที่ ๒๕ กรกฎาคม ๒๕๕๙

ศูนย์ปฏิบัติการธรณีพิบัติภัย สำนักธรณีวิทยาสิ่งแวดล้อม
กรมทรัพยากรธรณี กระทรวงทรัพยากรธรรมชาติและสิ่งแวดล้อม

โทร ๐๒ ๖๒๑ ๙๗๐๓-๕ โทรสาร ๐๒ ๖๒๑ ๙๗๐๐

www.dmr.go.th