



กรมทรัพยากรธรณี

สรุปรายงานสถานการณ์ธรณีพิบัติภัยประจำวัน

วันอังคารที่ 26 กรกฎาคม 2559 เวลา 09.00 น.

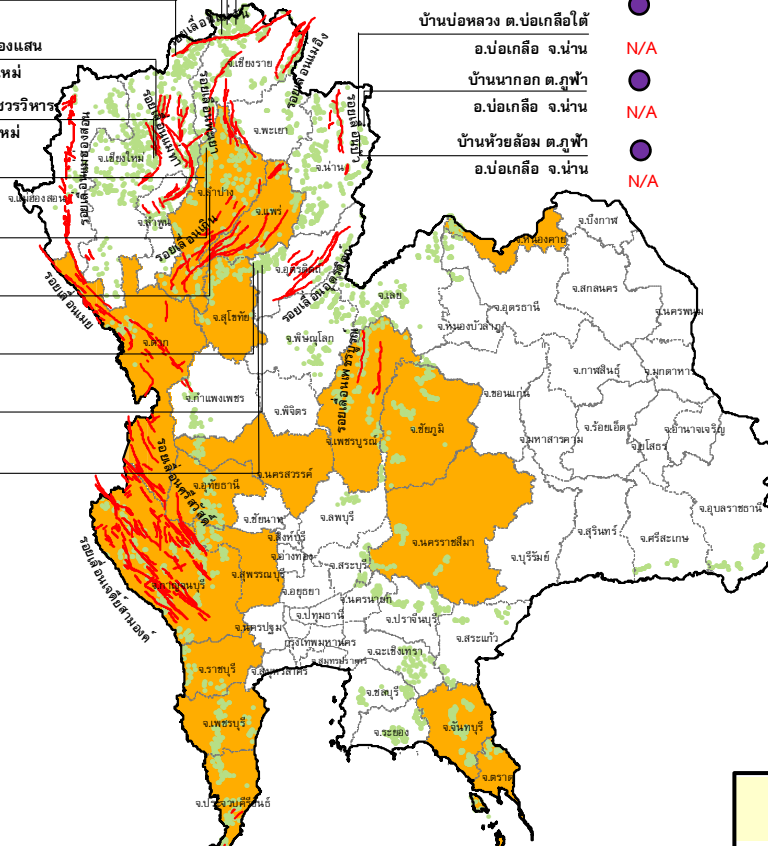


ประกาศเฝ้าระวังดินถล่ม
กรมทรัพยากรธรณี

- บ้านหินแตก ต.แม่สลองใน
N/A
- อ.แม่ฟ้าหลวง จ.เชียงราย
- บ้านสันติคีรี ต.แม่สลองนอก
N/A
- อ.แม่ฟ้าหลวง จ.เชียงราย
- บ้านยาง ต.แม่่งอน
N/A
- อ.ฝาง จ.เชียงใหม่
- สถานีวิจัยดอยปู่ย สวนสองแสน
0 มม.
- ต.สุเทพ อ.เมือง จ.เชียงใหม่
- วัดพระธาตุดอยสุเทพราชวรวิหาร
0 มม.
- ต.สุเทพ อ.เมือง จ.เชียงใหม่
- บ้านแม่แจ่ม ต.แจ้ซ้อน
N/A
- อ.เมืองปาน จ.ลำปาง
- บ้านป่าคา ต.แจ้ซ้อน
N/A
- อ.เมือง จ.ลำปาง
- บ้านห้วยปง ต.ห้วยแก้ว
N/A
- อ.เมืองปาน จ.ลำปาง
- บ้านนาหมื่น ต.แม่พูล
51.8 มม.
- อ.ลับแล จ.อุตรดิตถ์
- บ้านห้วยเรือ ต.แม่พูล
28.4 มม.
- อ.ลับแล จ.อุตรดิตถ์
- บ้านห้วยใต้ ต.แม่พูล
7.4 มม.
- อ.ลับแล จ.อุตรดิตถ์

- บ้านห้วยไร่สามัคคี ต.แม่สลองใน
N/A
- อ.แม่ฟ้าหลวง จ.เชียงราย
- บ้านบ่อหลวง ต.บ่อเกลือใต้
N/A
- อ.บ่อเกลือ จ.น่าน
- บ้านนากอก ต.ภูฟ้า
N/A
- อ.บ่อเกลือ จ.น่าน
- บ้านห้วยล้อม ต.ภูฟ้า
N/A
- อ.บ่อเกลือ จ.น่าน

- N/A
- N/A
- N/A
- N/A
- N/A
- N/A
- N/A
- N/A



- บ้านบางสร้าน ต.หน้าเขว
N/A
- อ.เขาพนม จ.กระบี่
- บ้านเทพพนม ต.เขาพนม
N/A
- อ.เขาพนม จ.กระบี่
- บ้านหน้าหม้อ ต.กระบี่น้อย
N/A
- อ.เมือง จ.กระบี่
- สำนักสงฆ์ดอยเทพนิมิตร
0 มม.
- ต.ป่าตอง อ.กระบุรี จ.ภูเก็ต
- พุทธอุทยานยอดเขานาคเกิด
0 มม.
- ต.กระรน อ.เมือง จ.ภูเก็ต

- สำนักปฏิบัติธรรมพุทธที่ปิงกรธรรมรักษ์บุญญาวาส
0.4 มม.
- ต.มะเร็ด อ.เกาะสมุย จ.สุราษฎร์ธานี
- ที่ป่ากว๊านธรรมสถาน ม.1
3.0 มม.
- ต.มะเร็ด อ.เกาะสมุย จ.สุราษฎร์ธานี
- บ.ศิรีรังคม ม.10 ต.กำโลน
0 มม.
- อ.ลานสกา จ.นครศรีธรรมราช
- บ้านลำสินธุ์ ต.ลำสินธุ์
N/A
- อ.ศรีนครินทร์ จ.พัทลุง
- บ้านนาเหรน ต.คลองเจลิม
N/A
- อ.กงหรา จ.พัทลุง

ประเภทของภัยที่เกิด

คำอธิบายสัญลักษณ์

- พื้นที่ประกาศเฝ้าระวังดินถล่ม
- พื้นที่คาดการณ์ปริมาณน้ำฝนที่อาจก่อให้เกิดดินถล่ม (25)
- ดินถล่ม/ดินไหล/หินร่วง/รอยแยก
- ★ จุดเหนือศูนย์เกิดแผ่นดินไหว
- สีนามิ
- ▲ หลุมยุบ/ดินทรุดตัว
- ปริมาณน้ำฝน 24 ชม. จากเครื่องวัดปริมาณน้ำฝนอัตโนมัติของกรมทรัพยากรธรณี 25 สถานี
- ปริมาณน้ำฝนในพื้นที่เสี่ยงภัยมากกว่า 100 มม. ขึ้นไป
- อาสาสมัครเครือข่ายวัดปริมาณน้ำฝนของกรมทรัพยากรธรณี
- ~ รอยเลื่อนมีพลัง



๑. ประกาศกรมทรัพยากรธรณี

- ไม่มี

๒. ธรณีพิบัติภัยภายในประเทศ รอบ ๒๔ ชั่วโมง

๒.๑ ดินถล่ม น้ำป่าไหลหลาก ดินไหล หินร่วง รอยแยก และหลุมยุบ

- น้ำป่าไหลหลาก วานนี้ (๒๕ ก.ค. ๕๙) เกิดน้ำป่าไหลหลากบริเวณพื้นที่ชายแดนไทย - เมียร์มาร์ อำเภอสองยาง จังหวัดตาก ทำให้ถนนและสะพานพังเสียหายไม่สามารถเดินทางสัญจรได้ โดยเฉพาะทางเข้าบ้านเรเคาะ หมู่ ๑๐ ตำบลแม่หละ เบื้องต้นเจ้าหน้าที่เร่งให้ความช่วยเหลือ (ที่มา : INN News)

๒.๒ แผ่นดินไหว

- ไม่มี

๓. ธรณีพิบัติภัยทั่วโลก รอบ ๒๔ ชั่วโมง ที่มีผลกระทบรุนแรง (ดินถล่ม ภูเขาไฟระเบิด แผ่นดินไหว สึนามิ หลุมยุบและอื่นๆ)

- ไม่มี

๔. พื้นที่ติดตามและเฝ้าระวังสถานการณ์ธรณีพิบัติภัยดินถล่มและน้ำป่าไหลหลากของกรมทรัพยากรธรณี

- เนื่องจากบริเวณประเทศไทยยังมีฝนตกต่อเนื่องและมีฝนตกหนักบางแห่ง กรมทรัพยากรธรณี จึงทำการเฝ้าระวังพื้นที่เสี่ยงภัยดินถล่มในพื้นที่ดังกล่าวอย่างใกล้ชิด

๕. แนวทางการบริหาร

กรณีสถานการณ์ปกติ

- กรมทรัพยากรธรณี ร่วมกับหน่วยงานต่างๆ ที่เกี่ยวข้องดำเนินการติดตามสถานการณ์อย่างต่อเนื่องสม่ำเสมอ เพื่อให้พร้อมสำหรับการแลกเปลี่ยนและสนับสนุนข้อมูลด้านการบริหารจัดการพิบัติภัยของแต่ละหน่วยงาน และเป็นการช่วยบรรเทาและลดผลกระทบจากพิบัติภัยที่อาจเกิดขึ้นต่อชีวิตและทรัพย์สินของประชาชนอีกทางหนึ่ง
- หน่วยงานที่เกี่ยวข้องเตรียมความพร้อมเพื่อรับมือกับสถานการณ์ที่อาจเกิดขึ้นได้อย่างทันท่วงที
- แจ้งข้อมูล/ข่าวสาร/รายงาน อย่างสม่ำเสมอ

ข้อมูลสนับสนุนที่ใช้ในการวิเคราะห์ ติดตามและเฝ้าระวังธรณีพิบัติภัยดินถล่ม ศูนย์ปฏิบัติการธรณีพิบัติภัย มีดังนี้

• สภาพอากาศ (กรมอุตุนิยมวิทยา)

- เมื่อเวลา ๐๔.๐๐ น. วันนี้ (๒๖ ก.ค. ๒๕๕๙) พายุดีเปรสชันบริเวณทะเลจีนใต้ตอนกลาง มีศูนย์กลางอยู่ห่างประมาณ ๔๕๐ กิโลเมตร ทางด้านตะวันออกเฉียงใต้ของเกาะไหหลำ ประเทศจีน หรือที่ละติจูด ๑๗.๕ องศาเหนือ ลองจิจูด ๑๑๓.๕ องศาตะวันออก มีความเร็วลมสูงสุดใกล้จุดศูนย์กลางประมาณ ๕๕ กม./ชม. กำลังเคลื่อนตัวทางทิศตะวันตก ด้วยความเร็วประมาณ ๒๐ กม./ชม. คาดว่าจะเคลื่อนผ่านเกาะไหหลำและด้านตะวันตกของมณฑลกว่างตุง ในช่วงวันที่ ๒๖ - ๒๘ ก.ค. ๒๕๕๙ นี้ สำหรับผู้ที่เดินทางไปบริเวณดังกล่าว ควรตรวจสอบสภาพอากาศก่อนออกเดินทางด้วย

อนึ่ง มรสุมตะวันตกเฉียงใต้พัดปกคลุมทะเลอันดามัน ประเทศไทย และอ่าวไทยตอนบน ลักษณะเช่นนี้ทำให้ประเทศไทย ยังคงมีฝนตกต่อเนื่อง

- ปริมาณน้ำฝนสูงสุดวัดได้ที่อำเภอเมือง จังหวัดลำพูน ๒๕.๖ มม. (ที่มา : กรมอุตุนิยมวิทยา)

• พื้นที่คาดการณ์ปริมาณน้ำฝนที่อาจก่อให้เกิดดินถล่มล่วงหน้า ๓ วัน จากแบบจำลองพื้นที่อ่อนไหวต่อดินถล่มแบบพลวัต (AP Model) สำหรับศูนย์ปฏิบัติการธรณีพิบัติภัย

- จังหวัดตาก นครสวรรค์ เพชรบูรณ์ แพร่ ลำปาง สุโขทัย กาญจนบุรี เพชรบุรี ราชบุรี สุพรรณบุรี อุทัยธานี ชัยภูมิ นครราชสีมา หนองคาย จันทบุรี ตราด กระบี่ ชุมพร ตรัง ประจวบคีรีขันธ์ พัทลุง ระนอง สงขลา สตูล และสุราษฎร์ธานี / เฝ้าระวังในระยะ ๒-๓ วันนี้

หมายเหตุ AP Model เป็นการวิเคราะห์ข้อมูลเชิงสถิติของปริมาณน้ำฝนสะสมและเหตุการณ์ดินถล่มในอดีตนำมาสร้างเกณฑ์น้ำฝนสะสมวิกฤตสำหรับเฝ้าระวังและแจ้งเตือนภัยดินถล่ม ข้อมูลการคาดการณ์ปริมาณน้ำฝนล่วงหน้า ๗๒ ชั่วโมงโดยสถาบันสารสนเทศทรัพยากรน้ำและการเกษตร ได้นำมาวิเคราะห์ด้วยแบบจำลอง AP Model เพื่อคาดการณ์พื้นที่ที่จะติดตาม/เฝ้าระวังธรณีพิบัติภัยดินถล่มล่วงหน้า

• ปริมาณน้ำฝนจากเครื่องวัดอัตโนมัติ ในรอบ ๒๔ ชั่วโมง ที่วัดได้มากกว่า ๕๐ มม.

- ไม่มีปริมาณน้ำฝนถึงเกณฑ์การเฝ้าระวังเบื้องต้นของศูนย์ปฏิบัติการธรณีพิบัติภัย

• ข้อมูลจากเครื่องตรวจติดตามการเคลื่อนตัวของมวลดิน กรมทรัพยากรธรณีในรอบ ๒๔ ชั่วโมง (๒๕ ก.ค. ๕๙ เวลา ๐๗.๐๐ น. - ๒๖ ก.ค. ๕๙ เวลา ๐๗.๐๐ น.)

ลำดับ	สถานี	ปริมาณน้ำฝน (มม.)	ความชื้นสัมพัทธ์ (%)	แรงดันน้ำใต้ดิน (Piezometerkpa)	การเคลื่อนตัวของมวลดิน ในรอบ ๒๔ ชม. (Inclinometer)				การประเมินสถานการณ์
					จุดที่ ๑		จุดที่ ๒		
					ไม่เคลื่อนตัว	เคลื่อนตัว (มม.)	ไม่เคลื่อนตัว	เคลื่อนตัว (มม.)	
๑.	สำนักสงฆ์ค้อยเทพนิมิต ต.ป่าตอง อ.กะทู้ จ.ภูเก็ต	๐	๖๖	๐	/	/	/	ปกติ	
๒.	พุทธอุทยานยอดเขานาคเกิด ต.กะรน อ.เมือง จ.ภูเก็ต	๐	๖๓	๗	/	/	/	ปกติ	
๓.	บ.ศิริวงศ์ หมู่ที่ ๑๐ ต.กำโลน อ.ลานสกา จ.นครศรีธรรมราช	๐	๖๔	๑๓.๑	/	/	/	ปกติ	
๔.	สำนักปฏิบัติธรรมพุทธที่ปัทมธรรมรักษ์บุญญากาศ ต.มะรุ่ย อ.เกาะสมุย จ.สุราษฎร์ธานี	๐.๔	๖๑	-๔.๗	/	/	/	ปกติ	
๕.	ที่ปภากันธรธรรมสถาน หมู่ที่ ๑ ต.มะรุ่ย อ.เกาะสมุย จ.สุราษฎร์ธานี	๓.๐	๕๕	๙.๘	/	/	/	ปกติ	
๖.	บ.ผามูบ หมู่ที่ ๗ ต.แม่พูล อ.ลับแล จ.อุตรดิตถ์	๕๑.๘	๖๐	-๘.๕	/	/	/	ปกติ	
๗.	บ.ห้วยเรือ หมู่ที่ ๙ ต.แม่พูล อ.ลับแล จ.อุตรดิตถ์	๒๘.๔	๗๐	-๕.๗	/	/	/	ปกติ	
๘.	บ.ห้วยไต้ หมู่ที่ ๘ ต.แม่พูล อ.ลับแล จ.อุตรดิตถ์	๗.๔	๖๑	-๑.๗	/	/	/	ปกติ	
๙.	สถานีวิจัยค้อยบุญ สวนสองแสน ต.สุเทพ อ.เมือง จ.เชียงใหม่	๐	๖๐	-๗.๓	/	/	/	ปกติ	
๑๐.	วัดพระธาตุดอยสุเทพราชวรวิหาร ต.สุเทพ อ.เมือง จ.เชียงใหม่	๐	๕๙	-๔.๕	/	/	/	ปกติ	
๑๑.	บ.บ่อหลวง ต.บ่อเกลือใต้ อ.บ่อเกลือ จ.น่าน	N/A	N/A	N/A	N/A	N/A	N/A	N/A	
๑๒.	บ.นากอก ต.ภูฟ้า อ.บ่อเกลือ จ.น่าน	N/A	N/A	N/A	N/A	N/A	N/A	N/A	
๑๓.	บ.ห้วยล้อม ต.ภูฟ้า อ.บ่อเกลือ จ.น่าน	N/A	N/A	N/A	N/A	N/A	N/A	N/A	
๑๔.	บ.ทุ่งปง ต.ทุ่งกว๋าว อ.เมืองปาน จ.ลำปาง	N/A	N/A	N/A	N/A	N/A	N/A	N/A	
๑๕.	บ.ป่าคา ต.แจ้ซ้อน อ.เมืองปาน จ.ลำปาง	N/A	N/A	N/A	N/A	N/A	N/A	N/A	
๑๖.	บ.แม่แจ่ม ต.แจ้ซ้อน อ.เมืองปาน จ.ลำปาง	N/A	N/A	N/A	N/A	N/A	N/A	N/A	
๑๗.	บ.สันติคีรี ต.แม่สลองนอก อ.แม่ฟ้าหลวง จ.เชียงราย	N/A	N/A	N/A	N/A	N/A	N/A	N/A	
๑๘.	บ.หินแตก ต.แม่สลองใน อ.แม่ฟ้าหลวง จ.เชียงราย	N/A	N/A	N/A	N/A	N/A	N/A	N/A	
๑๙.	บ.ห้วยไร่สามัคคี ต.แม่สลองใน อ.แม่ฟ้าหลวง จ.เชียงราย	N/A	N/A	N/A	N/A	N/A	N/A	N/A	
๒๐.	บ.ลำสินธุ์ ต.ลำสินธุ์ อ.ศรีนครินทร์ จ.พัทลุง	N/A	N/A	N/A	N/A	N/A	N/A	N/A	
๒๑.	บ.นาเหริน ต.คลองเฉลิม อ.งหรา จ.พัทลุง	N/A	N/A	N/A	N/A	N/A	N/A	N/A	
๒๒.	บ.เทพพนม ต.เขาพนม อ.เขาพนม จ.กระบี่	N/A	N/A	N/A	N/A	N/A	N/A	N/A	
๒๓.	บ.บางสร้าง ต.หน้าเขา อ.เขาพนม จ.กระบี่	N/A	N/A	N/A	N/A	N/A	N/A	N/A	
๒๔.	บ.หน้าหม้อ ต.กระบี่น้อย อ.เมือง จ.กระบี่	N/A	N/A	N/A	N/A	N/A	N/A	N/A	
๒๕.	บ.ยาง ต.แม่จอน อ.ฝาง จ.เชียงใหม่	N/A	N/A	N/A	N/A	N/A	N/A	N/A	

หมายเหตุ

๑. เกณฑ์วัดปริมาณน้ำฝน

๐ - ๖๐ มม. ปกติ
 ๙๐- ๑๐๐ มม. แจ้งให้ทำการเฝ้าระวัง
 มากกว่า ๑๕๐ มม. ต้องอพยพประชาชน

๒. เกณฑ์วัดค่าแรงดันน้ำใต้ดิน(Piezometer)

๐ ถึง - ๒๙ ปกติ
 -๓๐ ถึง -๖๙ kPa แจ้งให้ทำการเฝ้าระวัง
 มากกว่า ถึง -๗๐ kPa ต้องอพยพประชาชน

๓. เกณฑ์วัดระยะการเคลื่อนตัวของมวลดิน (Inclinometer)

๐ - ๐.๔๙ มม. ปกติ
 ๐.๕ - ๔.๙ มม. แจ้งให้ทำการเฝ้าระวัง
 มากกว่า ๕ มม. ต้องอพยพประชาชน

• ปริมาณน้ำฝนที่วัดได้จากเครือข่ายเฝ้าระวังแจ้งเตือนธรณีพิบัติภัยในรอบ ๒๔ ชั่วโมง (๒๕ ก.ค. ๕๙ เวลา ๐๗.๐๐ น. – ๒๖ ก.ค. ๕๙ เวลา ๐๗.๐๐ น.)

ภาค	จังหวัด / อำเภอ / ตำบล / หมู่บ้าน				ข้อมูลปริมาณน้ำฝน (รอบ ๒๔ ชม.)	เครือข่ายฯ ทธ. (ผู้รายงาน)
เหนือ	อุตรดิตถ์	ลับแล	แม่พูล	ผามอบ	วัดปริมาณน้ำฝนได้ ๖๗ มม.	นายคำเนิน เชียงพันธ์
	เชียงใหม่	ดอยสะเก็ด	เทพเสด็จ	แม่ต๋อน	วัดปริมาณน้ำฝนได้ ๒๕ มม.	นายมนตรี กิติรัตน์
	อุตรดิตถ์	ลับแล	แม่พูล	ต้นเกลือ	วัดปริมาณน้ำฝนได้ ๑๕ มม.	นายสมบัติ วันทา
	ลำพูน	บ้านธิ	บ้านธิ	ป่าเปา	เข้านี้ท้องฟ้าโปร่ง มีแดดออก	นายสวิง เชียงรุ่ง
	เชียงใหม่	เวียงป่าเป้า	แม่เจดีย์	สา	เข้านี้ท้องฟ้าโปร่ง มีแดดออก	นางรุ่งนภา ใหม่คำหล้า
ใต้	สุราษฎร์ธานี	ไชยา	ปากหมาก	ปากหมาก	วัดปริมาณน้ำฝนได้ ๔๐ มม.	นายชำนาญ ศรีขาว
	สุราษฎร์ธานี	ท่าชนะ	ประสงค์	ท่าใหม่	เข้านี้ท้องฟ้ามีดครึ้ม ไม่มีฝนตก	นายวงศศิลป์ สมวงศ์
	นครศรีธรรมราช	ลิขิล	เขาน้อย	ตลาดจันทร์	เข้านี้ท้องฟ้ามีดครึ้ม มีฝนตก	นายบัณฑิต ทิพย์เดช
	ภูเก็ต	ถลาง	สาคร	สาคร	เข้านี้ท้องฟ้ามีดครึ้ม อากาศร้อน	นายสุริยะ บำรุงรักษ์
ตะวันออก	ปราจีนบุรี	นาดี	แก่งดินสอ	คลองมะไฟ	เข้านี้ท้องฟ้าโปร่ง มีแดดออก	นายมานิช จันทร์แสง
	ฉะเชิงเทรา	ท่าตะเกียบ	ท่าตะเกียบ	เนินน้อย	เข้านี้ท้องฟ้าโปร่ง อากาศดี	นายวันดี น้อยห้างหัว
	ตราด	บ่อไร่	บ่อพลอย	บ่อไร่	เข้านี้ท้องฟ้าโปร่ง ไม่มีฝน	นายอำนาจ ยิ้มถนอม
	จันทบุรี	สอยดาว	ทรายขาว	ซับตาพูด	เข้านี้ท้องฟ้าโปร่ง มีแดดออก	นายจำเริญ เพชรสุวรรณ
กลาง	อุทัยธานี	ลานสัก	ระบำ	คีรีวงศ์	วัดปริมาณน้ำฝนได้ ๓๐ มม.	นายขวัญใจ วงศ์เกิด
	ลพบุรี	ชัยบาดาล	บ้านใหม่สามัคคี	บ้านใหม่สามัคคี	เข้านี้ท้องฟ้ามีดครึ้ม อากาศร้อน	นายอนันต์ จันทนา
	นครนายก	บ้านนา	เขาเพิ่ม	ท่าตะโพธิ์	เข้านี้ท้องฟ้าโปร่ง อากาศร้อน	นายธีรพล วงษ์นุช
	กาญจนบุรี	หนองปรือ	สมเด็จพระเจริญ	หนองผักแว่น	เข้านี้ท้องฟ้ามีดครึ้ม ไม่มีฝน	นายไพรัตน์ ยังพะยอม
ตะวันออก เฉียงเหนือ	ศรีสะเกษ	ภูสิงห์	ดงรัก	จำปานวง	วัดปริมาณน้ำฝนได้ ๔๐ มม.	นายเฉลียว วงศ์มา
	เลย	ปากชม	เชียงกลม	เชียงกลม	เข้านี้ท้องฟ้ามีดครึ้ม มีฝนตกปรอยๆ	นางบัว บุตรโคตร
	นครราชสีมา	สีคิ้ว	หนองน้ำใส	ไทรงาม	เข้านี้ท้องฟ้าโปร่ง มีแดดออก	นางจรรยา กุลสุวรรณ
	ชัยภูมิ	คอนสาร	ทุ่งลุยลาย	ทุ่งลุยลาย	เข้านี้ท้องฟ้าโปร่ง มีแดดออก	นายยุทธชัย ลุนกุลเถาะ

หมายเหตุ : ศูนย์ปฏิบัติการธรณีพิบัติภัย ได้ประสานงานเครือข่ายเฝ้าระวังแจ้งเตือนธรณีพิบัติภัย จำนวน ๒๑ คน เพื่อรวบรวมข้อมูลในพื้นที่เพื่อจัดทำรายงานสถานการณ์ธรณีพิบัติภัยประจำวัน วันอังคารที่ ๒๖ กรกฎาคม ๒๕๕๙

ศูนย์ปฏิบัติการธรณีพิบัติภัย สำนักธรณีวิทยาสิ่งแวดล้อม
กรมทรัพยากรธรณี กระทรวงทรัพยากรธรรมชาติและสิ่งแวดล้อม

โทร ๐๒ ๖๒๑ ๙๗๐๓-๕ โทรสาร ๐๒ ๖๒๑ ๙๗๐๐

www.dmr.go.th