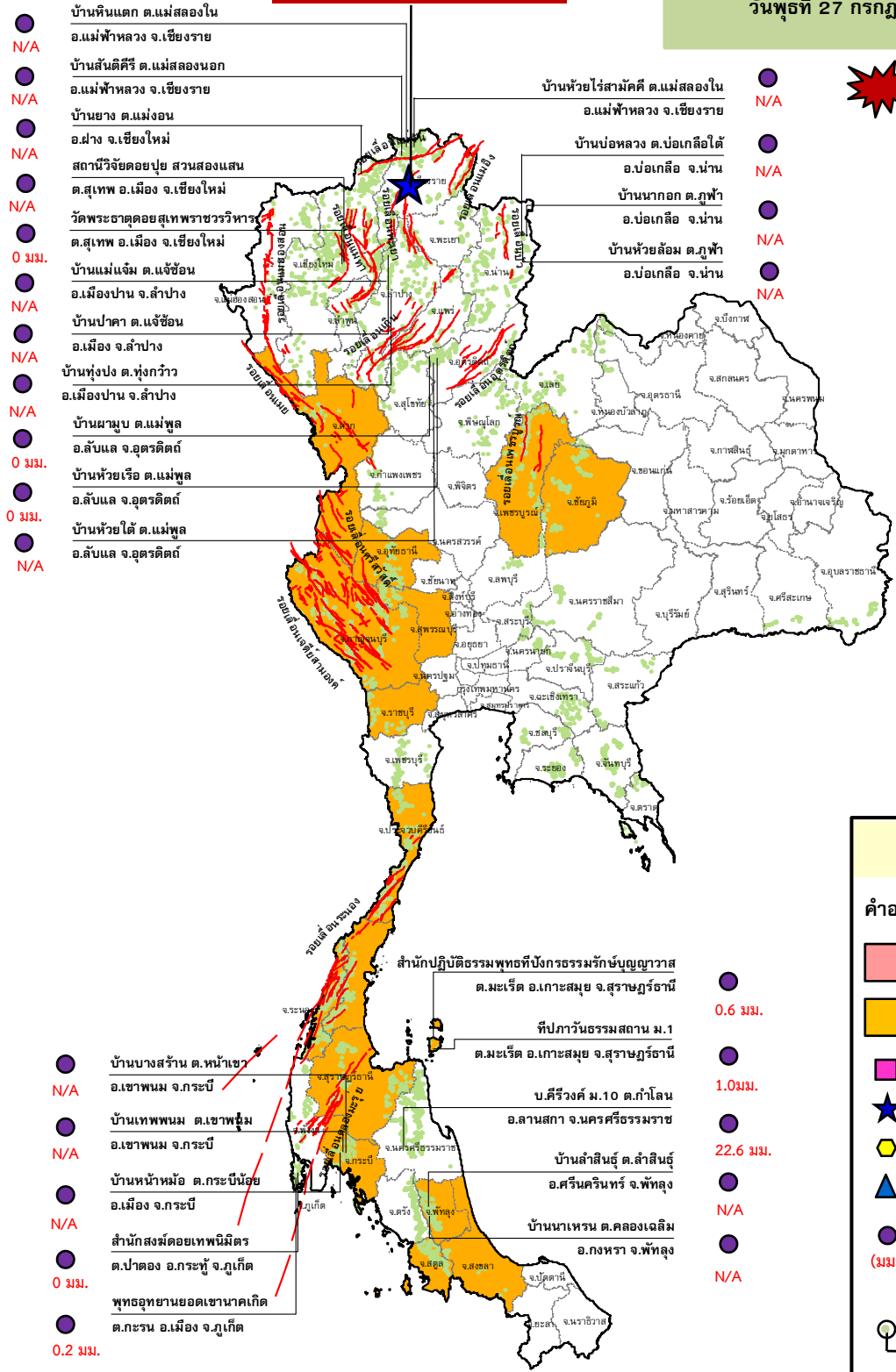


วานนี้ (26 ก.ค. 59) เวลา 10.22 น.
แผ่นดินไหว ขนาด 2.5 ลึก 1 กม.
บริเวณ อ.แม่ลาว จ.เชียงราย

กรมทรัพยากรธรณี
สรุปรายงานสถานการณ์ธรณีพิบัติภัยประจำวัน
วันพุธที่ 27 กรกฎาคม 2559 เวลา 09.00 น.

**ประกาศเฝ้าระวังดินถล่ม
กรมทรัพยากรธรณี**



ประเภทของภัยที่เกิด

คำอธิบายสัญลักษณ์

- พื้นที่ประกาศเฝ้าระวังดินถล่ม
- พื้นที่คาดการณ์ปริมาณน้ำฝนที่อาจก่อให้เกิดดินถล่ม (15)
- ดินถล่ม/ดินไหล/หินร่วง/รอยแยก
- จุดเหนือศูนย์เกิดแผ่นดินไหว (1)
- สินามิ
- หลุมยุบ/ดินทรุดตัว
- ปริมาณน้ำฝน 24 ชม. จากเครื่องวัดปริมาณน้ำฝนอัตโนมัติของกรมทรัพยากรธรณี 25 สถานี
- ปริมาณน้ำฝนในพื้นที่เสี่ยงภัยมากกว่า 100 มม. ขึ้นไป (2)
- อาสาสมัครเครือข่ายวัดปริมาณน้ำฝนของกรมทรัพยากรธรณี
- รอยเลื่อนมีพลัง



รายงานสถานการณ์ธรณีพิบัติภัยประจำวัน
วันพุธที่ ๒๗ กรกฎาคม พ.ศ. ๒๕๕๙ เวลา ๐๙.๐๐ น.



๑. ประกาศกรมทรัพยากรธรณี

- ไม่มี

๒. ธรณีพิบัติภัยภายในประเทศ รอบ ๒๔ ชั่วโมง

๒.๑ ดินถล่ม น้ำป่าไหลหลาก ดินไหล หินร่วง รอยแยก และหลุมยุบ

- ไม่มี

๒.๒ แผ่นดินไหว

- วานนี้ (๒๖ ก.ค. ๕๙) เวลา ๑๐.๒๒ น. เกิดแผ่นดินไหวบนบกขนาด ๒.๕ ลีก ๑ กม. บริเวณอำเภอแม่ลาว จังหวัดเชียงราย เบื้องต้นไม่สามารถรับรู้ได้ถึงแรงสั่นสะเทือน (ที่มา: สำนักเฝ้าระวังแผ่นดินไหว กรมอุตุนิยมวิทยา)

๓. ธรณีพิบัติภัยทั่วโลก รอบ ๒๔ ชั่วโมง ที่มีผลกระทบรุนแรง (ดินถล่ม ภูเขาไฟระเบิด แผ่นดินไหว สึนามิ หลุมยุบและอื่นๆ)

- ไม่มี

๔. พื้นที่ติดตามและเฝ้าระวังสถานการณ์ธรณีพิบัติภัยดินถล่มและน้ำป่าไหลหลากของกรมทรัพยากรธรณี

- เนื่องจากบริเวณประเทศไทยยังมีฝนตกต่อเนื่องและมีฝนตกหนักบางแห่ง กรมทรัพยากรธรณี จึงทำการเฝ้าระวังพื้นที่เสี่ยงภัยดินถล่มในพื้นที่ดังกล่าวอย่างใกล้ชิด

๕. แนวทางการบริหาร

กรณีสถานการณ์ปกติ

- กรมทรัพยากรธรณี ร่วมกับหน่วยงานต่างๆ ที่เกี่ยวข้องดำเนินการติดตามสถานการณ์อย่างต่อเนื่องสม่ำเสมอ เพื่อให้พร้อมสำหรับการแลกเปลี่ยนและสนับสนุนข้อมูลด้านการบริหารจัดการพิบัติภัยของแต่ละหน่วยงาน และเป็นการช่วยบรรเทาและลดผลกระทบจากพิบัติภัยที่อาจเกิดขึ้นต่อชีวิตและทรัพย์สินของประชาชนอีกทางหนึ่ง
- หน่วยงานที่เกี่ยวข้องเตรียมความพร้อมเพื่อรับมือกับสถานการณ์ที่อาจเกิดขึ้นได้อย่างทันท่วงที
- แจ้งข้อมูล/ข่าวสาร/รายงาน อย่างสม่ำเสมอ

ข้อมูลสนับสนุนที่ใช้ในการวิเคราะห์ ติดตามและเฝ้าระวังธรณีพิบัติภัยดินถล่ม ศูนย์ปฏิบัติการธรณีพิบัติภัย มีดังนี้

• สภาพอากาศ (กรมอุตุนิยมวิทยา)

- มรสุมตะวันตกเฉียงใต้ที่พัดปกคลุมทะเลอันดามัน ภาคใต้ และอ่าวไทยตอนบนเริ่มมีกำลังแรงขึ้น ลักษณะเช่นนี้ทำให้ประเทศไทยมีฝนเพิ่มขึ้น และมีฝนตกหนักบางแห่งบริเวณภาคใต้ และภาคตะวันออก สำหรับกรุงเทพมหานครและปริมณฑล ยังคงมีฝนตกส่วนมากในช่วงระหว่างบ่ายถึงค่ำ

อนึ่ง พายุโซนร้อน “มีรีแน” (Mirinae) บริเวณเกาะไหหลำ มีศูนย์กลางอยู่ห่างประมาณ ๒๕๐ กิโลเมตร ทางด้านตะวันออกเฉียงเหนือของเมืองฮานอย ประเทศเวียดนาม มีความเร็วลมสูงสุดใกล้จุดศูนย์กลางประมาณ ๗๕ กม./ชม. กำลังเคลื่อนตัวทางทิศตะวันตก ด้วยความเร็วประมาณ ๒๐ กม./ชม. คาดว่าจะเคลื่อนผ่านอ่าวตังเกี๋ยในระยะต่อไป

- ปริมาณน้ำฝนสูงสุดวัดได้ที่อำเภอเมือง จังหวัดนครนายก ๕๗.๘ มม. (ที่มา : กรมอุตุนิยมวิทยา)

• พื้นที่คาดการณ์ปริมาณน้ำฝนที่อาจก่อให้เกิดดินถล่มล่วงหน้า ๓ วัน จากแบบจำลองพื้นที่อ่อนไหวต่อดินถล่มแบบพลวัต (AP Model) สำหรับศูนย์ปฏิบัติการธรณีพิบัติภัย

- จังหวัดตาก ชัยภูมิ กาญจนบุรี ราชบุรี สุพรรณบุรี อุทัยธานี กระบี่ ชุมพร ประจวบคีรีขันธ์ เพชรบุรี พัทลุง ระนอง สงขลา สตูล และสุราษฎร์ธานี/ เฝ้าระวังในระยะ ๒-๓ วัน

หมายเหตุ AP Model เป็นการวิเคราะห์ข้อมูลเชิงสถิติของปริมาณน้ำฝนสะสมและเหตุการณ์ดินถล่มในอดีตนำมาสร้างเกณฑ์น้ำฝนสะสมวิกฤตสำหรับเฝ้าระวังและแจ้งเตือนภัยดินถล่ม ข้อมูลการคาดการณ์ปริมาณน้ำฝนล่วงหน้า ๗๒ ชั่วโมงโดยสถาบันสารสนเทศทรัพยากรน้ำและการเกษตร ได้นำมาวิเคราะห์ด้วยแบบจำลอง AP Model เพื่อคาดการณ์พื้นที่ที่จะติดตาม/เฝ้าระวังธรณีพิบัติภัยดินถล่มล่วงหน้า

• ปริมาณน้ำฝนจากเครื่องวัดอัตโนมัติ ในรอบ ๒๔ ชั่วโมง ที่วัดได้มากกว่า ๕๐ มม.

- ไม่มีปริมาณน้ำฝนถึงเกณฑ์การเฝ้าระวังเบื้องต้นของศูนย์ปฏิบัติการธรณีพิบัติภัย

• ข้อมูลจากเครื่องตรวจติดตามการเคลื่อนตัวของมวลดิน กรมทรัพยากรธรณีในรอบ ๒๔ ชั่วโมง (๒๖ ก.ค. ๕๙ เวลา ๐๗.๐๐ น. - ๒๗ ก.ค. ๕๙ เวลา ๐๗.๐๐ น.)

ลำดับ	สถานี	ปริมาณน้ำฝน (มม.)	ความชื้นสัมพัทธ์ (%)	แรงดันน้ำใต้ดิน (Piezometerkpa)	การเคลื่อนตัวของมวลดิน ในรอบ ๒๔ ชม. (Inclinometer)				การประเมินสถานการณ์
					จุดที่ ๑		จุดที่ ๒		
					ไม่เคลื่อนตัว	เคลื่อนตัว (มม.)	ไม่เคลื่อนตัว	เคลื่อนตัว (มม.)	
๑.	สำนักสงฆ์ค้อยเทพนิมิต ต.ป่าตอง อ.กะทู้ จ.ภูเก็ต	๐	๖๖	๐	/		/		ปกติ
๒.	พุทธอุทยานยอดเขานาคเกิด ต.กะรน อ.เมือง จ.ภูเก็ต	๐.๒	๖๓	๖.๗	/		/		ปกติ
๓.	บ.ศิริวงค์ หมู่ที่ ๑๐ ต.กำโลน อ.ลานสกา จ.นครศรีธรรมราช	๒๒.๖	๖๓	๑๒.๗	/		/		ปกติ
๔.	สำนักปฏิบัติธรรมพุทธที่ปัทมธรรมรักษบุญฤทธาส ต.มะเร็ต อ.เกาะสมุย จ.สุราษฎร์ธานี	๐.๖	๖๐	-๔.๗	/		/		ปกติ
๕.	ที่ปภากันธรรมสถาน หมู่ที่ ๑ ต.มะเร็ต อ.เกาะสมุย จ.สุราษฎร์ธานี	๑.๐	๕๕	๙.๙	/		/		ปกติ
๖.	บ.ผามูบ หมู่ที่ ๗ ต.แม่พูล อ.ลับแล จ.อุตรดิตถ์	๐	๖๐	-๘.๖	/		/		ปกติ
๗.	บ.ห้วยเรือ หมู่ที่ ๙ ต.แม่พูล อ.ลับแล จ.อุตรดิตถ์	๐	๗๐	-๕.๙	/		/		ปกติ
๘.	บ.ห้วยใต้ หมู่ที่ ๘ ต.แม่พูล อ.ลับแล จ.อุตรดิตถ์	N/A	N/A	N/A	N/A		N/A		N/A
๙.	สถานีวิจัยค้อยบูย สวนสองแสน ต.สุเทพ อ.เมือง จ.เชียงใหม่	N/A	N/A	N/A	N/A		N/A		N/A
๑๐.	วัดพระธาตุค้อยสุเทพราชวรวิหาร ต.สุเทพ อ.เมือง จ.เชียงใหม่	๐	๕๙	-๔.๗	/		/		ปกติ
๑๑.	บ.บ่อหลวง ต.บ่อเกลือใต้ อ.บ่อเกลือ จ.น่าน	N/A	N/A	N/A	N/A		N/A		N/A
๑๒.	บ.นากอก ต.ภูฟ้า อ.บ่อเกลือ จ.น่าน	N/A	N/A	N/A	N/A		N/A		N/A
๑๓.	บ.ห้วยล้อม ต.ภูฟ้า อ.บ่อเกลือ จ.น่าน	N/A	N/A	N/A	N/A		N/A		N/A
๑๔.	บ.ทุ่งปง ต.ทุ่งกว๋าว อ.เมืองปาน จ.ลำปาง	N/A	N/A	N/A	N/A		N/A		N/A
๑๕.	บ.ป่าคา ต.แจ้ซ้อน อ.เมืองปาน จ.ลำปาง	N/A	N/A	N/A	N/A		N/A		N/A
๑๖.	บ.แม่แจ่ม ต.แจ้ซ้อน อ.เมืองปาน จ.ลำปาง	N/A	N/A	N/A	N/A		N/A		N/A
๑๗.	บ.สันติคีรี ต.แม่สลองนอก อ.แม่ฟ้าหลวง จ.เชียงราย	N/A	N/A	N/A	N/A		N/A		N/A
๑๘.	บ.หินแตก ต.แม่สลองใน อ.แม่ฟ้าหลวง จ.เชียงราย	N/A	N/A	N/A	N/A		N/A		N/A
๑๙.	บ.ห้วยไร่สามัคคี ต.แม่สลองใน อ.แม่ฟ้าหลวง จ.เชียงราย	N/A	N/A	N/A	N/A		N/A		N/A
๒๐.	บ.ลำสินธุ์ ต.ลำสินธุ์ อ.ศรีนครินทร์ จ.พัทลุง	N/A	N/A	N/A	N/A		N/A		N/A
๒๑.	บ.นาเหริน ต.คลองเฉลิม อ.งหรา จ.พัทลุง	N/A	N/A	N/A	N/A		N/A		N/A
๒๒.	บ.เทพพนม ต.เขาพนม อ.เขาพนม จ.กระบี่	N/A	N/A	N/A	N/A		N/A		N/A
๒๓.	บ.บางสร้าง ต.หน้าเขา อ.เขาพนม จ.กระบี่	N/A	N/A	N/A	N/A		N/A		N/A
๒๔.	บ.หน้าหม้อ ต.กระบี่น้อย อ.เมือง จ.กระบี่	N/A	N/A	N/A	N/A		N/A		N/A
๒๕.	บ.ยาง ต.แม่จอน อ.ฝาง จ.เชียงใหม่	N/A	N/A	N/A	N/A		N/A		N/A

หมายเหตุ

๑. เกณฑ์วัดปริมาณน้ำฝน

๐ - ๖๐ มม. ปกติ
 ๙๐- ๑๐๐ มม. แจ้งให้ทำการเฝ้าระวัง
 มากกว่า ๑๕๐ มม. ต้องอพยพประชาชน

๒. เกณฑ์วัดค่าแรงดันน้ำใต้ดิน(Piezometer)

๐ ถึง - ๒๙ ปกติ
 -๓๐ ถึง -๖๙ kPa แจ้งให้ทำการเฝ้าระวัง
 มากกว่า ถึง -๗๐ kPa ต้องอพยพประชาชน

๓. เกณฑ์วัดระยะการเคลื่อนตัวของมวลดิน (Inclinometer)

๐ - ๐.๔๙ มม. ปกติ
 ๐.๕ - ๔.๙ มม. แจ้งให้ทำการเฝ้าระวัง
 มากกว่า ๕ มม. ต้องอพยพประชาชน

• ปริมาณน้ำฝนที่วัดได้จากเครือข่ายเฝ้าระวังแจ้งเตือนธรณีพิบัติภัยในรอบ ๒๔ ชั่วโมง (๒๖ ก.ค. ๕๙ เวลา ๐๗.๐๐ น. – ๒๗ ก.ค. ๕๙ เวลา ๐๗.๐๐ น.)

ภาค	จังหวัด / อำเภอ / ตำบล / หมู่บ้าน				ข้อมูลปริมาณน้ำฝน (รอบ ๒๔ ชม.)	เครือข่ายฯ ทธ. (ผู้รายงาน)
เหนือ	พิษณุโลก	วังทอง	วังนกนกแอ่น	น้ำพรม	วัดปริมาณน้ำฝนได้ ๕ มม.	นายสมพงษ์ พิมพ์เสน
	เพชรบูรณ์	หล่มเก่า	วังบาล	วังบาล	วัดปริมาณน้ำฝนได้ ๕ มม.	นางบุญกวี้ง สีท่ามา
	พิษณุโลก	วังทอง	วังนกแอ่น	น้ำพรม	เข้าน้ำท่วมฟ้าโปร่ง เมื่อวานมีฝนตก	นายทองศักดิ์ ปาพรม
	พิษณุโลก	เนินมะปราง	ชมพู	ชมพูใต้	เข้าน้ำท่วมฟ้าครึ้ม ไม่มีฝนตก	นายพยอม กล้าทอง
	อุดรดิตถ์	ลับแล	แม่พูล	ต้นเกลือ	เข้าน้ำท่วมฟ้าโปร่ง ไม่มีฝนตก	นายสมบัติ วันทา
	เชียงใหม่	ฝาง	แม่งอน	ยาง	เข้าน้ำท่วมฟ้าโปร่ง อากาศดี	นายรุ่งภพ ศิริเลิศมงคล
	เชียงใหม่	แม่แตง	ป่าแป๋	แม่เลา	เข้าน้ำท่วมฟ้าโปร่ง มีแดดออก	นายบุญทรัพย์ เชื้อออาจ
	เชียงราย	เมือง	นางแล	ป่าอ้อ	เข้าน้ำท่วมฟ้าโปร่ง มีแดดออก	นายสมคิด เขอมือ
ใต้	พังงา	คุระบุรี	แม่นางขาว	ทับช้าง	เข้าน้ำท่วมฟ้าหวั่น ไม่มีฝนตก	นายเปลี่ยน คงบุรี
	พังงา	คุระบุรี	คุระ	บางซอย	เข้าน้ำท่วมฟ้ามีดครึ้ม ไม่มีฝนตก	นายคณิง ไชยธวัช
	กระบี่	เขาพนม	หน้าเขา	เขาติน	เข้าน้ำท่วมฟ้ามีดครึ้ม เมื่อคืนมีฝนตก	นางจิน แสงชูทอง
	พัทลุง	กงหรา	คลองทรายขาว	คลองหรั่ง	เข้าน้ำท่วมฟ้ามีดครึ้ม ไม่มีฝนตก	นายปัด เพชรโชติ
	สตูล	ควนกาหลง	ควนกาหลง	ซอย ๑๐	เข้าน้ำท่วมฟ้ามีดครึ้ม ไม่มีฝนตก	นายสมศักดิ์ เรืองศิริ
	พัทลุง	กงหรา	กงหรา	นอก	เข้าน้ำท่วมฟ้ามีดครึ้ม ไม่มีฝนตก	นายสมใจ มากเขียว
ตะวันออก	จันทบุรี	เขาคิชฌกูฏ	พลวง	ปากพลวง	เข้าน้ำท่วมฟ้าครึ้ม ไม่มีฝนตก	นายสุนันท์ เสนาถ้อย
	ตราด	เขาสมิง	สะตอ	ตาพลาย	เข้าน้ำท่วมฟ้าโปร่ง อากาศแจ่มใส	นายธงชัย สิงห์ภูมิ
	ปราจีนบุรี	ประจันตคาม	บุฝ้าย	นามูล	เข้าน้ำท่วมฟ้าโปร่ง อากาศดี	นายประดิษฐ์ เชิงเขา
	ชลบุรี	บ่อทอง	พลวงทอง	เขาห้ายอด	เข้าน้ำท่วมฟ้าโปร่ง อากาศดี	นายธวัช วโรดม
กลาง	อุทัยธานี	บ้านไร่	ทัพหลวง	ทุ่งนา	วัดปริมาณน้ำฝนได้ ๒๕ มม.	นายเร้ง จันท
	อุทัยธานี	บ้านไร่	บึง	นาตาโพ	วัดปริมาณน้ำฝนได้ ๑๕ มม.	นายประดิษฐ์ ละมูล
	นครนายก	เมือง	สาริกา	สาริกา	วัดปริมาณน้ำฝนได้ ๑๕ มม.	นายอ่อน เชียงแสน
	สุพรรณบุรี	ด่านช้าง	วังยาว	ป่าผาก	วัดปริมาณน้ำฝนได้ ๑๕ มม.	นายบุญเรือน ชาวป่า
	ราชบุรี	สวนผึ้ง	สวนผึ้ง	ห้วยผาก	เข้าน้ำท่วมฟ้าครึ้ม ไม่มีฝนตก	นายสุมงคล แสันท่าพล
	อุทัยธานี	บ้านไร่	บ้านบึง	ห้วยนา	เข้าน้ำท่วมฟ้าโปร่ง มีแดดออก	นางบังอร บัวชม
ตะวันออก เฉียงเหนือ	เลย	ด่านซ้าย	กกกสะท้อน	น้ำหมัน	เข้าน้ำท่วมฟ้าครึ้ม ไม่มีฝนตก	นายธิติวุฒ แสงราช
	เลย	ภูเรือ	ปลาบ่า	กลาง	เข้าน้ำท่วมฟ้ามีดครึ้ม ไม่มีฝนตก	นายเชิด สิงห์คำป้อม
	เลย	นาแห้ว	แสงภา	ห้วยนา	เข้าน้ำอากาศดี มีหมอก	นางสาวปิยพร คัมภักบุญยอ
	อุดรธานี	นาเยือง	นาแค	ศิรีวังกต	เข้าน้ำท่วมฟ้าโปร่ง ไม่มีฝนตก	นายสุเทพ พจน์พิสิษฐ์
	นครราชสีมา	วังน้ำเขียว	อุดมทรัพย์	อุดมทรัพย์พัฒนา	เข้าน้ำท่วมฟ้าโปร่ง อากาศร้อน	นางไพรวลัย พรหมศิริกุล
	ชัยภูมิ	คอนสาร	ห้วยยาง	มอตาแจ็ก	เข้าน้ำท่วมฟ้าโปร่ง อากาศร้อน	นายฉลวย ละลมชัย

หมายเหตุ : ศูนย์ปฏิบัติการธรณีพิบัติภัย ได้ประสานงานเครือข่ายเฝ้าระวังแจ้งเตือนธรณีพิบัติภัย จำนวน ๓๐ คน เพื่อรวบรวมข้อมูลในพื้นที่เพื่อจัดทำรายงานสถานการณ์ธรณีพิบัติภัยประจำวัน วันพุธที่ ๒๗ กรกฎาคม ๒๕๕๙

ศูนย์ปฏิบัติการธรณีพิบัติภัย สำนักธรณีวิทยาสิ่งแวดล้อม
กรมทรัพยากรธรณี กระทรวงทรัพยากรธรรมชาติและสิ่งแวดล้อม

โทร ๐๒ ๖๒๑ ๙๗๐๓-๕ โทรสาร ๐๒ ๖๒๑ ๙๗๐๐

www.dmr.go.th