



กรมทรัพยากรธรณี

สรุปรายงานสถานการณ์ธรณีพิบัติภัยประจำวัน

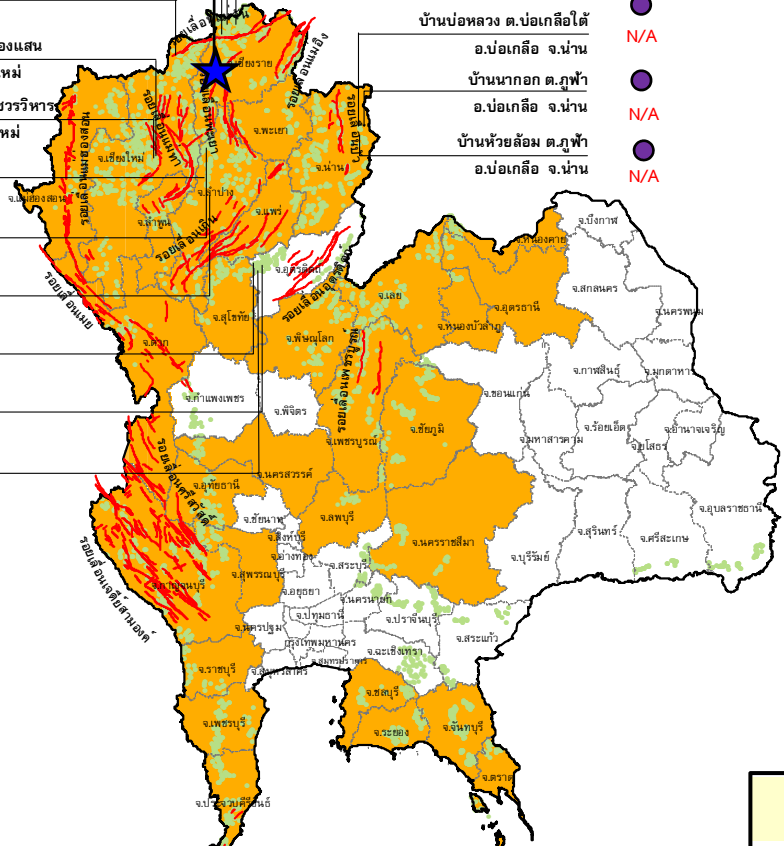
วันอาทิตย์ที่ 31 กรกฎาคม 2559 เวลา 11.30 น.

วันนี้ เวลา 00.30 น. แผ่นดินไหว ขนาด 2.2 ลิก 2 กม.
บริเวณ อ.แม่สรวย จ.เชียงราย

- บ้านหินแตก ต.แม่สองใน
- N/A อ.แม่ฟ้าหลวง จ.เชียงราย
- บ้านสันติคีรี ต.แม่สองนอก
- N/A อ.แม่ฟ้าหลวง จ.เชียงราย
- บ้านยาง ต.แม่จอน
- N/A อ.ฝาง จ.เชียงใหม่
- สถานีวิจัยคอกปุ๋ย สวนสองแสน
- 3.4 มม. ต.สุเทพ อ.เมือง จ.เชียงใหม่
- วัดพระธาตุคอกปุ๋ยพรสวรรค์
- 0 มม. ต.สุเทพ อ.เมือง จ.เชียงใหม่
- บ้านแม่แจ่ม ต.แจ้ซ้อน
- N/A อ.เมืองปาน จ.ลำปาง
- บ้านป่าคา ต.แจ้ซ้อน
- N/A อ.เมือง จ.ลำปาง
- บ้านห้วยปง ต.ทุ่งกว๋าว
- N/A อ.เมืองปาน จ.ลำปาง
- บ้านนาหมื่น ต.แม่พูน
- 0.6 มม. อ.ลับแล จ.อุตรดิตถ์
- บ้านห้วยเรือ ต.แม่พูน
- 0.8 มม. อ.ลับแล จ.อุตรดิตถ์
- บ้านห้วยใต้ ต.แม่พูน
- 0 มม. อ.ลับแล จ.อุตรดิตถ์

- บ้านห้วยไร่สามัคคี ต.แม่สองใน
- อ.แม่ฟ้าหลวง จ.เชียงราย
- บ้านบ่อหลวง ต.บ่อเกลือใต้
- อ.บ่อเกลือ จ.น่าน
- บ้านนากอก ต.ภูฟ้า
- อ.บ่อเกลือ จ.น่าน
- บ้านห้วยล้อม ต.ภูฟ้า
- อ.บ่อเกลือ จ.น่าน

- ประกาศเฝ้าระวังดินถล่ม
- กรมทรัพยากรธรณี
- N/A
- N/A
- N/A
- N/A
- N/A
- N/A



- บ้านบางสร้อย ต.หน้าเขาว
- N/A อ.เขาพนม จ.กระบี่
- บ้านเทพพนม ต.เขาพนม
- N/A อ.เขาพนม จ.กระบี่
- บ้านหน้าหม้อ ต.กระบี่น้อย
- N/A อ.เมือง จ.กระบี่
- สำนักสงฆ์คอกหินนิมิต
- 0 มม. ต.ป่าตอง อ.กระบี่ จ.ภูเก็ต
- พุทธอุทยานยอดเขานาคเกิด
- 0 มม. ต.กระรน อ.เมือง จ.ภูเก็ต

- สำนักปฏิบัติธรรมพุทธที่ปิงกรรมมักษ์บุญญาวาส
- ต.มะเร็ด อ.เกาะสมุย จ.สุราษฎร์ธานี
- 0 มม.
- ที่ปกาวันธรรมสถาน ม.1
- ต.มะเร็ด อ.เกาะสมุย จ.สุราษฎร์ธานี
- 0 มม.
- บ.ศรีวังคีศ ม.10 ต.ท่าโหลน
- อ.ลานสกา จ.นครศรีธรรมราช
- 0 มม.
- บ้านลำสินธุ์ ต.ลำสินธุ์
- อ.ศรีนครินทร์ จ.พัทลุง
- N/A
- บ้านนาเหรน ต.คลองเจลิ้ม
- อ.งหวา จ.พัทลุง
- N/A

ประเภทของภัยที่เกิด

คำอธิบายสัญลักษณ์

- พื้นที่ประกาศเฝ้าระวังดินถล่ม
- พื้นที่คาดการณ์ปริมาณน้ำฝนที่อาจก่อให้เกิดดินถล่ม (38)
- ดินถล่ม/ดินไหล/หินร่วง/รอยแยก
- ★ จุดเหนือศูนย์เกิดแผ่นดินไหว (1)
- สีนามิ
- ▲ หลุมยุบ/ดินทรุดตัว
- ปริมาณน้ำฝน 24 ชม. จากเครื่องวัดปริมาณน้ำฝนอัตโนมัติของกรมทรัพยากรธรณี 25 สถานี
- ปริมาณน้ำฝนในพื้นที่เสี่ยงภัยมากกว่า 100 มม. ขึ้นไป
- อาสาสมัครเครือข่ายวัดปริมาณน้ำฝนของกรมทรัพยากรธรณี
- ~ รอยเลื่อนมีพลัง



รายงานสถานการณ์ธรณีพิบัติภัยประจำวัน
วันอาทิตย์ที่ ๓๑ กรกฎาคม พ.ศ. ๒๕๕๙ เวลา ๑๑.๓๐ น.



๑. ประกาศกรมทรัพยากรธรณี

- ไม่มี

๒. ธรณีพิบัติภัยภายในประเทศ รอบ ๒๔ ชั่วโมง

๒.๑ ดินถล่ม น้ำป่าไหลหลาก ดินไหล หินร่วง รอยแยก และหลุมยุบ

- ไม่มี

๒.๒ แผ่นดินไหว

- วันนี้ เวลา ๐๐.๓๐ น. เกิดแผ่นดินไหวบนบกขนาด ๒.๒ ลิก ๒ กม. บริเวณอำเภอแม่สรวย จังหวัดเชียงราย เบื้องต้นไม่สามารถรับรู้ได้ถึงแรงสั่นสะเทือน (ที่มา: สำนักเฝ้าระวังแผ่นดินไหว กรมอุตุนิยมวิทยา)

๓. ธรณีพิบัติภัยทั่วโลก รอบ ๒๔ ชั่วโมง ที่มีผลกระทบรุนแรง (ดินถล่ม ภูเขาไฟระเบิด แผ่นดินไหว สึนามิ หลุมยุบและอื่นๆ)

- ไม่มี

๔. พื้นที่ติดตามและเฝ้าระวังสถานการณ์ธรณีพิบัติภัยดินถล่มและน้ำป่าไหลหลากของกรมทรัพยากรธรณี

- เนื่องจากในพื้นที่เสี่ยงภัยดินถล่ม มีปริมาณน้ำฝนไม่ถึงเกณฑ์การเฝ้าระวัง ประกอบกับบางพื้นที่ไม่มีฝนตก จึงไม่มีพื้นที่ติดตามสถานการณ์พิบัติภัยดินถล่ม และน้ำป่าไหลหลาก

๕. แนวทางการบริหาร

กรณีสถานการณ์ปกติ

- กรมทรัพยากรธรณี ร่วมกับหน่วยงานต่างๆ ที่เกี่ยวข้องดำเนินการติดตามสถานการณ์อย่างต่อเนื่องสม่ำเสมอ เพื่อให้พร้อมสำหรับการแลกเปลี่ยนและสนับสนุนข้อมูลด้านการบริหารจัดการพิบัติภัยของแต่ละหน่วยงาน และเป็นการช่วยบรรเทาและลดผลกระทบจากพิบัติภัยที่อาจเกิดขึ้นต่อชีวิตและทรัพย์สินของประชาชนอีกทางหนึ่ง
- หน่วยงานที่เกี่ยวข้องเตรียมความพร้อมเพื่อรับมือกับสถานการณ์ที่อาจเกิดขึ้นได้อย่างทันท่วงที แจ้งข้อมูล/ข่าวสาร/รายงาน อย่างสม่ำเสมอ

ข้อมูลสนับสนุนที่ใช้ในการวิเคราะห์ ติดตามและเฝ้าระวังธรณีพิบัติภัยดินถล่ม ศูนย์ปฏิบัติการธรณีพิบัติภัย มีดังนี้

• สภาพอากาศ (กรมอุตุนิยมวิทยา)

- พยากรณ์อากาศ ๒๔ ชั่วโมงข้างหน้า บริเวณประเทศไทยยังคงมีฝนตกต่อเนื่องและมีฝนตกหนักบางแห่งในภาคเหนือ ภาคตะวันออกเฉียงเหนือ และภาคใต้ ขอให้ประชาชนในบริเวณดังกล่าวระวังอันตรายจากฝนตกหนักและฝนที่ตกสะสม รวมทั้งน้ำท่วมฉับพลันไว้ด้วย สำหรับกรุงเทพมหานครและปริมณฑลยังคงมีฝนตกในระยะนี้

- ปริมาณน้ำฝนสูงสุดวัดได้ที่อำเภอเมือง จังหวัดระนอง ๕๓.๘ มม. (ที่มา : กรมอุตุนิยมวิทยา)

• พื้นที่คาดการณ์ปริมาณน้ำฝนที่อาจก่อให้เกิดดินถล่มล่วงหน้า ๓ วัน จากแบบจำลองพื้นที่อ่อนไหวต่อดินถล่มแบบพลวัต (AP Model) สำหรับศูนย์ปฏิบัติการธรณีพิบัติภัย

- จังหวัดเชียงราย เชียงใหม่ ตาก นครสวรรค์ น่าน พะเยา พิษณุโลก เพชรบูรณ์ แพร่ แม่ฮ่องสอน ลำปาง ลำพูน สุโขทัย ลพบุรี กาญจนบุรี สุพรรณบุรี อุทัยธานี ราชบุรี เพชรบุรี จันทบุรี ชลบุรี ระยอง ตราด ชัยภูมิ นครราชสีมา เลย หนองคาย หนองบัวลำภู อุดรธานี กระบี่ ชุมพร ตรัง ประจวบคีรีขันธ์ พังงา พัทลุง ระนอง สตูล และสุราษฎร์ธานี/เฝ้าระวังในระยะ ๒-๓ วันนี้

หมายเหตุ AP Model เป็นการวิเคราะห์ข้อมูลเชิงสถิติของปริมาณน้ำฝนสะสมและเหตุการณ์ดินถล่มในอดีตนำมาสร้างเกณฑ์น้ำฝนสะสมวิกฤตสำหรับเฝ้าระวังและแจ้งเตือนภัยดินถล่ม ข้อมูลการคาดการณ์ปริมาณน้ำฝนล่วงหน้า ๗๒ ชั่วโมงโดยสถาบันสารสนเทศทรัพยากรน้ำและการเกษตร ได้นำมาวิเคราะห์ด้วยแบบจำลอง AP Model เพื่อคาดการณ์พื้นที่ที่จะติดตาม/เฝ้าระวังธรณีพิบัติภัยดินถล่มล่วงหน้า

• ปริมาณน้ำฝนจากเครื่องวัดอัตโนมัติ ในรอบ ๒๔ ชั่วโมง ที่วัดได้มากกว่า ๕๐ มม.

- ไม่มีปริมาณน้ำฝนถึงเกณฑ์การเฝ้าระวังเบื้องต้นของศูนย์ปฏิบัติการธรณีพิบัติภัย

• ข้อมูลจากเครื่องตรวจติดตามการเคลื่อนตัวของมวลดิน กรมทรัพยากรธรณีในรอบ ๒๔ ชั่วโมง (๓๐ ก.ค. ๕๕ เวลา ๐๗.๐๐ น. - ๓๑ ก.ค. ๕๕ เวลา ๐๗.๐๐ น.)

ลำดับ	สถานี	ปริมาณน้ำฝน (มม.)	ความชื้นสัมพัทธ์ (%)	แรงดันน้ำใต้ดิน (Piezometerkpa)	การเคลื่อนตัวของมวลดิน ในรอบ ๒๔ ชม. (Inclinometer)				การประเมินสถานการณ์
					จุดที่ ๑		จุดที่ ๒		
					ไม่เคลื่อนตัว	เคลื่อนตัว (มม.)	ไม่เคลื่อนตัว	เคลื่อนตัว (มม.)	
๑.	สำนักสงฆ์ค้อยเทพนิมิต ต.ป่าตอง อ.กะทู้ จ.ภูเก็ต	๐	๖๗	๐	/		/		ปกติ
๒.	พุทธอุทยานยอดเขานาคเกิด ต.กะรน อ.เมือง จ.ภูเก็ต	๐	๖๔	๖.๘	/		/		ปกติ
๓.	บ.ศิริวงศ์ หมู่ที่ ๑๐ ต.กำโลน อ.ลานสกา จ.นครศรีธรรมราช	๐	๖๔	๑๓.๐	/		/		ปกติ
๔.	สำนักปฏิบัติธรรมพุทธที่ปัทมธรรมาภิบาล อ.เกาะสมุย จ.สุราษฎร์ธานี	๐	๖๒	-๔.๘	/		/		ปกติ
๕.	ที่ปภากันธรรมสถาน หมู่ที่ ๑ ต.มะเร็ต อ.เกาะสมุย จ.สุราษฎร์ธานี	๐	๕๕	๑๐.๐	/		/		ปกติ
๖.	บ.ผามูบ หมู่ที่ ๗ ต.แม่พูล อ.ลับแล จ.อุตรดิตถ์	๐.๖	๖๐	-๘.๔	/		/		ปกติ
๗.	บ.ห้วยเรือ หมู่ที่ ๙ ต.แม่พูล อ.ลับแล จ.อุตรดิตถ์	๐.๘	๖๘	-๕.๕	/		/		ปกติ
๘.	บ.ห้วยใต้ หมู่ที่ ๘ ต.แม่พูล อ.ลับแล จ.อุตรดิตถ์	๐	๖๒	-๑.๔	N/A		N/A		N/A
๙.	สถานีวิจัยค้อยบุง สวนสองแสน ต.สุเทพ อ.เมือง จ.เชียงใหม่	๓.๔	๖๑	-๗.๔	N/A		N/A		N/A
๑๐.	วัดพระธาตุดอยสุเทพราชวรวิหาร ต.สุเทพ อ.เมือง จ.เชียงใหม่	๐	๕๘	-๔.๖	/		/		ปกติ
๑๑.	บ.บ่อหลวง ต.บ่อเกลือใต้ อ.บ่อเกลือ จ.น่าน	N/A	N/A	N/A	N/A		N/A		N/A
๑๒.	บ.นากอก ต.ภูฟ้า อ.บ่อเกลือ จ.น่าน	N/A	N/A	N/A	N/A		N/A		N/A
๑๓.	บ.ห้วยล้อม ต.ภูฟ้า อ.บ่อเกลือ จ.น่าน	N/A	N/A	N/A	N/A		N/A		N/A
๑๔.	บ.ทุ่งปง ต.ทุ่งกว๋าว อ.เมืองปาน จ.ลำปาง	N/A	N/A	N/A	N/A		N/A		N/A
๑๕.	บ.ป่าคา ต.แจ้ซ้อน อ.เมืองปาน จ.ลำปาง	N/A	N/A	N/A	N/A		N/A		N/A
๑๖.	บ.แม่แจ่ม ต.แจ้ซ้อน อ.เมืองปาน จ.ลำปาง	N/A	N/A	N/A	N/A		N/A		N/A
๑๗.	บ.สันติคีรี ต.แม่สลองนอก อ.แม่ฟ้าหลวง จ.เชียงราย	N/A	N/A	N/A	N/A		N/A		N/A
๑๘.	บ.หินแตก ต.แม่สลองใน อ.แม่ฟ้าหลวง จ.เชียงราย	N/A	N/A	N/A	N/A		N/A		N/A
๑๙.	บ.ห้วยไร่สามัคคี ต.แม่สลองใน อ.แม่ฟ้าหลวง จ.เชียงราย	N/A	N/A	N/A	N/A		N/A		N/A
๒๐.	บ.ลำสินธุ์ ต.ลำสินธุ์ อ.ศรีนครินทร์ จ.พัทลุง	N/A	N/A	N/A	N/A		N/A		N/A
๒๑.	บ.นาเหริน ต.คลองเฉลิม อ.งขลา จ.พัทลุง	N/A	N/A	N/A	N/A		N/A		N/A
๒๒.	บ.เทพพนม ต.เขาพนม อ.เขาพนม จ.กระบี่	N/A	N/A	N/A	N/A		N/A		N/A
๒๓.	บ.บางสร้าง ต.หน้าเขา อ.เขาพนม จ.กระบี่	N/A	N/A	N/A	N/A		N/A		N/A
๒๔.	บ.หน้าหม้อ ต.กระบี่น้อย อ.เมือง จ.กระบี่	N/A	N/A	N/A	N/A		N/A		N/A
๒๕.	บ.ยาง ต.แม่จอน อ.ฝาง จ.เชียงใหม่	N/A	N/A	N/A	N/A		N/A		N/A

หมายเหตุ

๑. เกณฑ์วัดปริมาณน้ำฝน

๐ - ๖๐ มม. ปกติ
 ๙๐- ๑๐๐ มม. แจ้งให้ทำการเฝ้าระวัง
 มากกว่า ๑๕๐ มม. ต้องอพยพประชาชน

๒. เกณฑ์วัดค่าแรงดันน้ำใต้ดิน(Piezometer)

๐ ถึง - ๒๙ ปกติ
 -๓๐ ถึง -๖๙ kPa แจ้งให้ทำการเฝ้าระวัง
 มากกว่า ถึง -๗๐ kPa ต้องอพยพประชาชน

๓. เกณฑ์วัดระยะการเคลื่อนตัวของมวลดิน (Inclinometer)

๐ - ๐.๔๙ มม. ปกติ
 ๐.๕ - ๔.๙ มม. แจ้งให้ทำการเฝ้าระวัง
 มากกว่า ๕ มม. ต้องอพยพประชาชน

• ปริมาณน้ำฝนที่วัดได้จากเครือข่ายเฝ้าระวังแจ้งเตือนธรณีพิบัติภัยในรอบ ๒๔ ชั่วโมง (๓๐ ก.ค. ๕๙ เวลา ๐๗.๐๐ น. – ๓๑ ก.ค. ๕๙ เวลา ๐๗.๐๐ น.)

ภาค	จังหวัด / อำเภอ / ตำบล / หมู่บ้าน				ข้อมูลปริมาณน้ำฝน (รอบ ๒๔ ชม.)	เครือข่ายฯ ทร. (ผู้รายงาน)
เหนือ	พะเยา	จุน	ห้วยข้าวก่ำ	ร่องหาด	วัดปริมาณน้ำฝนได้ ๓๕ มม.	นายประหยัด อินทอง
	อุตรดิตถ์	ลับแล	แม่พูล	ผามูบ	วัดปริมาณน้ำฝนได้ ๒๖ มม.	นายดำเนิน เชียงพันธ์
	อุตรดิตถ์	ลับแล	แม่พูล	ผามูบ	วัดปริมาณน้ำฝนได้ ๑๘ มม.	นายฤทธิ์ชัย กลมก้อง
	อุตรดิตถ์	ลับแล	แม่พูล	ต้นเกลือ	วัดปริมาณน้ำฝนได้ ๑๕ มม.	นายสมบัติ วันทา
	อุตรดิตถ์	ลับแล	แม่พูล	ผามูบ	วัดปริมาณน้ำฝนได้ ๑๕ มม.	นายณรงค์ฤทธิ์ อินทอง
	แพร่	ลอง	บ่อเหล็กทอง	ทุ่งเจริญ	เข้าน้ำท่วมฟ้าผ่า ไม่มีฝนตก	นายไกรฤทธิ์ ฤทธิ
	เชียงราย	แม่สรวย	แม่สรวย	จอมแจ้ง	เข้าน้ำท่วมฟ้าผ่ามีดครีมี ไม่มีฝนตก	นายสว่าง คำภีระ
	น่าน	ท่าวังผา	ผาทอง	แหน ๑	เข้าน้ำท่วมฟ้าผ่ามีดครีมี ไม่มีฝนตก	นางอุไรวรรณ คมเพชรสง่า
ใต้	ระนอง	ละอุ่น	บางแก้ว	บางแก้ว	วัดปริมาณน้ำฝนได้ ๔๕ มม.	นายทันวิทย์ เพ็ชรศิริ
	เพชรบุรี	แก่งกระจาน	ห้วยแม่เพรียง	ด่านโจ	เข้าน้ำท่วมฟ้าผ่ามีดครีมี ไม่มีฝนตก	นายภาณุ ภูมกา
	ระนอง	ละอุ่น	ในวงใต้	บุรีรัมย์	เข้าน้ำท่วมฟ้าผ่ามีดครีมี ไม่มีฝนตก	นายเกียรติศักดิ์ แก้วฮาน
	ชุมพร	พะโต๊ะ	พะโต๊ะ	ปากเลข	เข้าน้ำท่วมฟ้าผ่ามีดครีมี มีฝนตกเล็กน้อย	นายวิชิต ปานศิริชัย
ตะวันออก	จันทบุรี	เขาคิชฌกูฏ	พลวง	คลองกระทิง	วัดปริมาณน้ำฝนได้ ๓๕ มม.	นายชวลิต พลอยรัตน์
	ตราด	บ่อไร่	หนองบอน	มะอึกแรด	เข้าน้ำท่วมฟ้าผ่าโปร่ง มีแดดออก	นายสมชัย ธรรมวิเศษ
	ปราจีนบุรี	นาดี	สะพานหิน	สะพานหิน	เข้าน้ำท่วมฟ้าผ่ามีดครีมี ไม่มีฝนตก	นายสุเทพ ศิลาโง่ง
	สระแก้ว	วังสมบูรณ์	วังทอง	คลองชล	เข้าน้ำท่วมฟ้าผ่ามีดครีมี ไม่มีฝนตก	นายสนั่น บุญชู
กลาง	อุทัยธานี	บ้านไร่	ทัพหลวง	เนินศิริ	วัดปริมาณน้ำฝนได้ ๕ มม.	นายนิยม ป้อมคำ
	ลพบุรี	สระโบสถ์	นิยมชัย	ดงหลุ่ม	เข้าน้ำท่วมฟ้าผ่าโปร่ง ไม่มีฝนตก	นางมัสยา พรหมมา
	กาญจนบุรี	ไทรโยค	วังกระแจะ	เขาช้าง	เข้าน้ำท่วมฟ้าผ่าโปร่ง อากาศร้อน	นางกาญจนา รักษา
	ราชบุรี	สวนผึ้ง	สวนผึ้ง	ตะโกกลาง	เข้าน้ำท่วมฟ้าผ่าโปร่ง อากาศร้อน	นายบุญเลิศ บันทองคำ
ตะวันออก เฉียงเหนือ	หนองบัวลำภู	สุวรรณคูหา	บุญทัน	คลองเจริญ	วัดปริมาณน้ำฝนได้ ๓๕ มม.	นายนิคม ภาคโพธิ์
	อุดรธานี	นาเยือง	โนนทอง	ท่าโป่งทอง	เข้าน้ำท่วมฟ้าผ่าโปร่ง ไม่มีฝนตก	นายสมศักดิ์ โสดาวัตร
	ชัยภูมิ	คอนสาร	ทุ่งลุยลาย	น้ำทิพย์	เข้าน้ำท่วมฟ้าผ่ามีดครีมี มีฝนตกปรอยๆ	นายสุพจน์ สุ่มทอง
	เลย	ด่านซ้าย	โป่ง	กกจำปา	เข้าน้ำท่วมฟ้าผ่ามีดครีมี มีฝนตกปานกลาง	นายสถาพร ศรีทาสังข์

หมายเหตุ : ศูนย์ปฏิบัติการธรณีพิบัติภัย ได้ประสานงานเครือข่ายเฝ้าระวังแจ้งเตือนธรณีพิบัติภัย จำนวน ๒๔ คน เพื่อรวบรวมข้อมูลในพื้นที่เพื่อจัดทำรายงานสถานการณ์ธรณีพิบัติภัยประจำวัน วันอาทิตย์ที่ ๓๑ กรกฎาคม ๒๕๕๙

ศูนย์ปฏิบัติการธรณีพิบัติภัย สำนักธรณีวิทยาสิ่งแวดล้อม
กรมทรัพยากรธรณี กระทรวงทรัพยากรธรรมชาติและสิ่งแวดล้อม
โทร ๐๒ ๖๒๑ ๙๗๐๓-๕ โทรสาร ๐๒ ๖๒๑ ๙๗๐๐
www.dmr.go.th