

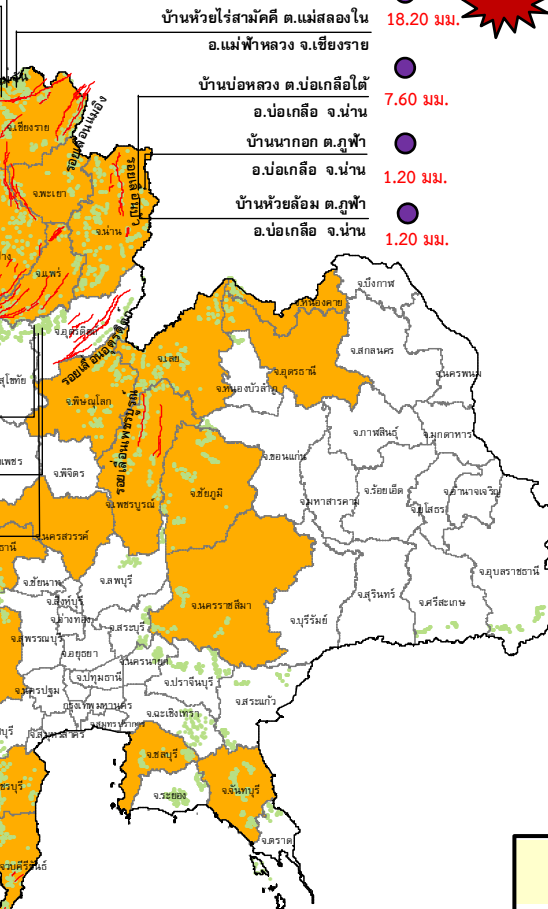


กรมทรัพยากรธรณี

สรุปรายงานสถานการณ์ธรณีพิบัติภัยประจำวัน

วันจันทร์ที่ 1 สิงหาคม 2559 เวลา 09.00 น.

- บ้านหินแตก ต.แม่สลองใน
- 54.40 มม. อ.แม่ฟ้าหลวง จ.เชียงราย
- บ้านสันติคีรี ต.แม่สลองนอก
- 4.00 มม. อ.แม่ฟ้าหลวง จ.เชียงราย
- บ้านยาง ต.แม่ฮ่อง
- 0.4 มม. อ.ฝาง จ.เชียงใหม่
- สถานีวิจัยตอขุย สวนสองแสน
- 3.4 มม. ต.สุเทพ อ.เมือง จ.เชียงใหม่
- วัดพระธาตุดอยสุเทพราชวรวิหาร
- 0 มม. ต.สุเทพ อ.เมือง จ.เชียงใหม่
- บ้านแม่แจ่ม ต.แจ้ซ้อน
- 4.40 มม. อ.เมืองปาน จ.ลำปาง
- บ้านป่าคา ต.แจ้ซ้อน
- 3.80 มม. อ.เมือง จ.ลำปาง
- บ้านห้วยปง ต.ห้วยแก้ว
- 0.40 มม. อ.เมืองปาน จ.ลำปาง
- บ้านนาบูน ต.แม่พูน
- 0.6 มม. อ.ลับแล จ.อุตรดิตถ์
- บ้านห้วยเรือ ต.แม่พูน
- 0.8 มม. อ.ลับแล จ.อุตรดิตถ์
- บ้านห้วยใต้ ต.แม่พูน
- 0 มม. อ.ลับแล จ.อุตรดิตถ์



- ประกาศเฝ้าระวังดินถล่ม
- 18.20 มม. ●
-
- 7.60 มม. ●
-
- 1.20 มม. ●
-
- 1.20 มม. ●

-
- 0 มม. ●
-
- 0 มม. ●
-
- 0 มม. ●
-
- 0 มม. ●
-
- 0 มม. ●
-
- 0 มม. ●

- สำนักปฏิบัติธรรมพุทธที่ปงกรรมกรักษ์บุญญาวาส
- ต.มะเร็ด อ.เกาะสมุย จ.สุราษฎร์ธานี 0 มม. ●
-
- 0 มม. ●
-
- 0 มม. ●
-
- 0 มม. ●
-
- 0 มม. ●
-
- 0 มม. ●

ประเภทของภัยที่เกิด

คำอธิบายสัญลักษณ์

- พื้นที่ประกาศเฝ้าระวังดินถล่ม
- พื้นที่คาดการณ์ปริมาณน้ำฝนที่อาจก่อให้เกิดดินถล่ม (28)
- ดินถล่ม/ดินไหล/หินร่วง/รอยแยก
- ★ จุดเหนือศูนย์เกิดแผ่นดินไหว
- สีนามิ
- ▲ หลุมยุบ/ดินทรุดตัว
- ปริมาณน้ำฝน 24 ชม. จากเครื่องวัดปริมาณน้ำฝนอัตโนมัติของกรมทรัพยากรธรณี 25 สถานี
- ปริมาณน้ำฝนในพื้นที่เสี่ยงภัยมากกว่า 100 มม. ขึ้นไป
- อาสาสมัครเครือข่ายวัดปริมาณน้ำฝนของกรมทรัพยากรธรณี
- ~ รอยเลื่อนมีพลัง



รายงานสถานการณ์ธรณีพิบัติภัยประจำวัน
วันจันทร์ที่ ๑ สิงหาคม พ.ศ. ๒๕๕๙ เวลา ๐๙.๐๐ น.



๑. ประกาศกรมทรัพยากรธรณี

- ไม่มี

๒. ธรณีพิบัติภัยภายในประเทศ รอบ ๒๔ ชั่วโมง

๒.๑ ดินถล่ม น้ำป่าไหลหลาก ดินไหล หินร่วง รอยแยก และหลุมยุบ

- ไม่มี

๒.๒ แผ่นดินไหว

- ไม่มี

๓. ธรณีพิบัติภัยทั่วโลก รอบ ๒๔ ชั่วโมง ที่มีผลกระทบรุนแรง (ดินถล่ม ภูเขาไฟระเบิด แผ่นดินไหว สึนามิ หลุมยุบและอื่นๆ)

- ไม่มี

๔. พื้นที่ติดตามและเฝ้าระวังสถานการณ์ธรณีพิบัติภัยดินถล่มและน้ำป่าไหลหลากของกรมทรัพยากรธรณี

- เนื่องจากในพื้นที่เสี่ยงภัยดินถล่ม มีปริมาณน้ำฝนไม่ถึงเกณฑ์การเฝ้าระวัง ประกอบกับบางพื้นที่ไม่มีฝนตก จึงไม่มีพื้นที่ติดตามสถานการณ์พิบัติภัยดินถล่ม และน้ำป่าไหลหลาก

๕. แนวทางการบริหาร

กรณีสถานการณ์ปกติ

- กรมทรัพยากรธรณี ร่วมกับหน่วยงานต่างๆ ที่เกี่ยวข้องดำเนินการติดตามสถานการณ์อย่างต่อเนื่องสม่ำเสมอ เพื่อให้พร้อมสำหรับการแลกเปลี่ยนและสนับสนุนข้อมูลด้านการบริหารจัดการพิบัติภัยของแต่ละหน่วยงาน และเป็นการช่วยบรรเทาและลดผลกระทบจากพิบัติภัยที่อาจเกิดขึ้นต่อชีวิตและทรัพย์สินของประชาชนอีกทางหนึ่ง
- หน่วยงานที่เกี่ยวข้องเตรียมความพร้อมเพื่อรับมือกับสถานการณ์ที่อาจเกิดขึ้นได้อย่างทันท่วงที แจ้งข้อมูล/ข่าวสาร/รายงาน อย่างสม่ำเสมอ

ข้อมูลสนับสนุนที่ใช้ในการวิเคราะห์ ติดตามและเฝ้าระวังธรณีพิบัติภัยดินถล่ม ศูนย์ปฏิบัติการธรณีพิบัติภัย มีดังนี้

• สภาพอากาศ (กรมอุตุนิยมวิทยา)

- พยากรณ์อากาศ ๒๔ ชั่วโมงข้างหน้า บริเวณประเทศไทยยังคงมีฝนตกต่อเนื่องและมีฝนตกหนักบางแห่งในภาคเหนือ ขอให้ประชาชนในบริเวณดังกล่าวระวังอันตรายจากฝนตกหนักและฝนที่ตกสะสม รวมทั้งน้ำท่วมฉับพลันไว้ด้วย สำหรับ กรุงเทพมหานครและปริมณฑลยังคงมีฝนตกในระยะนี้

- ปริมาณน้ำฝนสูงสุดวัดได้ที่อำเภอเมือง จังหวัดพิษณุโลก ๕๗.๓ มม. (ที่มา : กรมอุตุนิยมวิทยา)

• พื้นที่คาดการณ์ปริมาณน้ำฝนที่อาจก่อให้เกิดดินถล่มล่วงหน้า ๓ วัน จากแบบจำลองพื้นที่อ่อนไหวต่อดินถล่มแบบพลวัต (AP Model) สำหรับศูนย์ปฏิบัติการธรณีพิบัติภัย

- จังหวัดเชียงราย เชียงใหม่ ตาก น่าน พะเยา แพร่ แม่ฮ่องสอน ลำพูน อุตรดิตถ์ พิษณุโลก เพชรบูรณ์ กำแพงเพชร นครสวรรค์ กาญจนบุรี อุทัยธานี เพชรบุรี ประจวบคีรีขันธ์ ชุมพร ระนอง กระบี่ สุราษฎร์ธานี ชลบุรี จันทบุรี ชัยภูมิ เลย นครราชสีมา หนองคาย และอุดรธานี / เฝ้าระวังในระยะ ๒-๓ วัน

หมายเหตุ AP Model เป็นการวิเคราะห์ข้อมูลเชิงสถิติของปริมาณน้ำฝนสะสมและเหตุการณ์ดินถล่มในอดีตนำมาสร้างเกณฑ์น้ำฝนสะสมวิกฤตสำหรับเฝ้าระวังและแจ้งเตือนภัยดินถล่ม ข้อมูลการคาดการณ์ปริมาณน้ำฝนล่วงหน้า ๗๒ ชั่วโมง โดยสถาบันสารสนเทศทรัพยากรน้ำและการเกษตร ได้นำมาวิเคราะห์ด้วยแบบจำลอง AP Model เพื่อคาดการณ์พื้นที่ที่จะติดตาม/เฝ้าระวังธรณีพิบัติภัยดินถล่มล่วงหน้า

• ปริมาณน้ำฝนจากเครื่องวัดอัตโนมัติ ในรอบ ๒๔ ชั่วโมง ที่วัดได้มากกว่า ๕๐ มม.

- ไม่มีปริมาณน้ำฝนถึงเกณฑ์การเฝ้าระวังเบื้องต้นของศูนย์ปฏิบัติการธรณีพิบัติภัย

• ข้อมูลจากเครื่องตรวจติดตามการเคลื่อนตัวของมวลดิน กรมทรัพยากรธรณีในรอบ ๒๔ ชั่วโมง (๓๑ ก.ค. ๕๕ เวลา ๐๗.๐๐ น. - ๑ ส.ค. ๕๕ เวลา ๐๗.๐๐ น.)

ลำดับ	สถานี	ปริมาณน้ำฝน (มม.)	ความชื้นสัมพัทธ์ (%)	แรงดันน้ำใต้ดิน (Piezometerkpa)	การเคลื่อนตัวของมวลดิน ในรอบ ๒๔ ชม. (Inclinometer)				การประเมินสถานการณ์
					จุดที่ ๑		จุดที่ ๒		
					ไม่เคลื่อนตัว	เคลื่อนตัว (มม.)	ไม่เคลื่อนตัว	เคลื่อนตัว (มม.)	
๑.	สำนักสงฆ์ค้อยเทพนิมิต ต.ป่าตอง อ.กะทู้ จ.ภูเก็ต	๐	๖๕	๐	/		/		ปกติ
๒.	พุทธอุทยานยอดเขานาคเกิด ต.กะรน อ.เมือง จ.ภูเก็ต	๐	๖๓	๖.๖	/		/		ปกติ
๓.	บ.ศิริวงศ์ หมู่ที่ ๑๐ ต.กำโลน อ.ลานสกา จ.นครศรีธรรมราช	๐	๖๒	๑๒.๗	/		/		ปกติ
๔.	สำนักปฏิบัติธรรมพุทธที่ปัทมธรรมรักษ์บุญญาภส ต.มะเร็ต อ.เกาะสมุย จ.สุราษฎร์ธานี	๐	๖๑	-๔.๘	/		/		ปกติ
๕.	ที่ปภวณธรรมสถาน หมู่ที่ ๑ ต.มะเร็ต อ.เกาะสมุย จ.สุราษฎร์ธานี	๐	๕๕	๑๐.๐	/		/		ปกติ
๖.	บ.ผามูบ หมู่ที่ ๗ ต.แม่พูล อ.ลับแล จ.อุตรดิตถ์	๐	๖๐	-๘.๘	/		/		ปกติ
๗.	บ.ห้วยเรือ หมู่ที่ ๙ ต.แม่พูล อ.ลับแล จ.อุตรดิตถ์	๐	๖๙	-๕.๙	/		/		ปกติ
๘.	บ.ห้วยไต้ หมู่ที่ ๘ ต.แม่พูล อ.ลับแล จ.อุตรดิตถ์	๐	๖๑	-๑.๖	/		/		N/A
๙.	สถานีวิจัยค้อยบุย สวนสองแสน ต.สุเทพ อ.เมือง จ.เชียงใหม่	๐	๖๑	-๗.๗	/		/		N/A
๑๐.	วัดพระธาตุค้อยสุเทพราชวรวิหาร ต.สุเทพ อ.เมือง จ.เชียงใหม่	๐	๕๘	-๔.๙	/		/		ปกติ
๑๑.	บ.บ่อหลวง ต.บ่อเกลือใต้ อ.บ่อเกลือ จ.น่าน	๗.๖๐	-๒.๐๓	-๒.๐๓	/		/		ปกติ
๑๒.	บ.นากอก ต.ภูฟ้า อ.บ่อเกลือ จ.น่าน	๑.๒๐	๗๑	-๑๔.๓๗	/		/		ปกติ
๑๓.	บ.ห้วยล้อม ต.ภูฟ้า อ.บ่อเกลือ จ.น่าน	๑.๒๐	๙๑	๓.๔๘	/		/		ปกติ
๑๔.	บ.ทุ่งปง ต.ทุ่งกว๋าว อ.เมืองปาน จ.ลำปาง	๐.๔๐	๖๑	-๖.๖๘	/		/		ปกติ
๑๕.	บ.ป่าคา ต.แจ้ซ้อน อ.เมืองปาน จ.ลำปาง	๓.๘๐	๖๑	-๕.๙๖	/		/		ปกติ
๑๖.	บ.แม่แจ่ม ต.แจ้ซ้อน อ.เมืองปาน จ.ลำปาง	๔.๔๐	๖๓	-๖.๒๘	/		/		ปกติ
๑๗.	บ.สันติคีรี ต.แม่สลองนอก อ.แม่ฟ้าหลวง จ.เชียงราย	๔.๔๐	๕๒	๐	/		/		ปกติ
๑๘.	บ.หินแตก ต.แม่สลองใน อ.แม่ฟ้าหลวง จ.เชียงราย	๕๕.๔๐	๖๔	-๗.๑๑	/		/		ปกติ
๑๙.	บ.ห้วยไร่สามัคคี ต.แม่สลองใน อ.แม่ฟ้าหลวง จ.เชียงราย	๑๘.๒๐	๖๒	-๘.๕๙	/		/		ปกติ
๒๐.	บ.ลำสินธุ์ ต.ลำสินธุ์ อ.ศรีนครินทร์ จ.พัทลุง	๐	๕๙	-๐.๐๖	/		/		ปกติ
๒๑.	บ.นาเหริน ต.คลองเฉลิม อ.งขลา จ.พัทลุง	๐	๕๔	-๙.๓๕	/		/		ปกติ
๒๒.	บ.เทพพนม ต.เขาพนม อ.เขาพนม จ.กระบี่	๐	๕๙	-๑.๑๐	/		/		ปกติ
๒๓.	บ.บางสร้าง ต.หน้าเขา อ.เขาพนม จ.กระบี่	๐	๖๒	-๑๐.๖๔	/		/		ปกติ
๒๔.	บ.น้ำหม้อ ต.กระบี่น้อย อ.เมือง จ.กระบี่	๐	๐	๐	/		/		ปกติ
๒๕.	บ.ยาง ต.แม่จอน อ.ฝาง จ.เชียงใหม่	๐.๔	๕๕	๔๙.๗๔	/		/		ปกติ

หมายเหตุ

๑. เกณฑ์วัดปริมาณน้ำฝน

๐ - ๖๐ มม. ปกติ
 ๙๐- ๑๐๐ มม. แจ้งให้ทำการเฝ้าระวัง
 มากกว่า ๑๕๐ มม. ต้องอพยพประชาชน

๒. เกณฑ์วัดค่าแรงดันน้ำใต้ดิน(Piezometer)

๐ ถึง -๒๙ ปกติ
 -๓๐ ถึง -๖๙ kPa แจ้งให้ทำการเฝ้าระวัง
 มากกว่า ถึง -๗๐ kPa ต้องอพยพประชาชน

๓. เกณฑ์วัดระยะการเคลื่อนตัวของมวลดิน (Inclinometer)

๐ - ๐.๔๙ มม. ปกติ
 ๐.๕ - ๔.๙ มม. แจ้งให้ทำการเฝ้าระวัง
 มากกว่า ๕ มม. ต้องอพยพประชาชน

• ปริมาณน้ำฝนที่วัดได้จากเครือข่ายเฝ้าระวังแจ้งเตือนธรณีพิบัติภัยในรอบ ๒๔ ชั่วโมง (๓๑ ก.ค. ๕๙ เวลา ๐๗.๐๐ น. – ๑ ส.ค. ๕๙ เวลา ๐๗.๐๐ น.)

ภาค	จังหวัด / อำเภอ / ตำบล / หมู่บ้าน				ข้อมูลปริมาณน้ำฝน (รอบ ๒๔ ชม.)	เครือข่ายฯ ทร. (ผู้รายงาน)
เหนือ	เชียงราย	แม่จัน	ป่าตึง	ใหม่เจริญ	วัดปริมาณน้ำฝนได้ ๒๗ มม.	นายสมชาย น้อยกอ
	เชียงใหม่	แม่แตง	ป่าแป๋	แม่เลา	วัดปริมาณน้ำฝนได้ ๑๕ มม.	นายบุญทรัพย์ เชื้ออาจ
	อุตรดิตถ์	ลับแล	แม่พูล	ผามูบ	วัดปริมาณน้ำฝนได้ ๐.๑ มม.	นายดำเนิน เชียงพันธ์
	อุตรดิตถ์	ลับแล	แม่พูล	ต้นเกลือ	เข้าวันนี้ท้องฟ้าโปร่ง ไม่มีฝนตก	นายสมบัติ วันทา
	น่าน	นาหมื่น	เมืองสี	นาหมอ	เข้าวันนี้ท้องฟ้าโปร่ง ไม่มีฝนตก	นางวล บัตริยะ
	พะเยา	เมือง	แม่ณาเรือ	แม่ณาเรือสันทราย	เข้าวันนี้ท้องฟ้าโปร่ง ไม่มีฝนตก	นายปรีชา ปัญญาวงศ์
ใต้	ระนอง	ละอุ่น	บางแก้ว	บางแก้วน้อย	วัดปริมาณน้ำฝนได้ ๒๕ มม.	นายทันวิทย์ เพ็ชรศิริ
	พังงา	ตะกั่วป่า	คึกคัก	บางเนียง	เข้าวันนี้ท้องฟ้ามีดครึ้ม ไม่มีฝนตก	นายสมบุญธรรม แซ่อึ้ง
	ชุมพร	สวี	เขาทะลุ	น้ำทิพย์	เข้าวันนี้ท้องฟ้ามีดครึ้ม ไม่มีฝนตก	นายมนัส โสนจันทร์
	ตรัง	ปะเหลียน	ลิพัง	ลิพัง	เข้าวันนี้ท้องฟ้าโปร่ง ไม่มีฝนตก	นายสุธรรม ชัยศิริ
ตะวันออก	ปราจีนบุรี	ประจันตคาม	โพธิ์งาม	คลองฟินปลา	เข้าวันนี้ท้องฟ้าโปร่ง ไม่มีฝนตก	นายคำมี มั่งสุสัย
	สระแก้ว	ตาพราย	ทัพราช	หนองผักแว่น	เข้าวันนี้ท้องฟ้ามีดครึ้ม ไม่มีฝนตก	นายนิวัฒน์ สุนทร
	จันทบุรี	สอยดาว	ทรายขาว	ซับตาพูด	เข้าวันนี้ท้องฟ้าโปร่ง ไม่มีฝนตก	นายจำเริญ เพชรสุวรรณ
	ตราด	บ่อไร่	บ่อพลอย	บ่อไร่	เข้าวันนี้ท้องฟ้าโปร่ง ไม่มีฝนตก	นายอำนาจ ยิ้มถนอม
กลาง	นครนายก	บ้านนา	เขาเพิ่ม	เขาน้อย	เข้าวันนี้ท้องฟ้าโปร่ง ไม่มีฝนตก	นายน้ำค้าง ภูทอง
	กาญจนบุรี	ศรีสวัสดิ์	นาสวน	องสิต	เข้าวันนี้ท้องฟ้ามีดครึ้ม ไม่มีฝนตก	นายธีรศักดิ์ วีระกุล
	อุทัยธานี	บ้านไร่	บ้านไร่	ห้วยป่าปก	เข้าวันนี้ท้องฟ้าโปร่ง ไม่มีฝนตก	นายอุไร แก้วเพชร
	ลพบุรี	ชัยบาดาล	บ้านใหม่สามัคคี	โป่งสามหัว	เข้าวันนี้ท้องฟ้ามีดครึ้ม ไม่มีฝนตก	นางสุกัญญา สุวรรณรังษี
ตะวันออก เฉียงเหนือ	หนองบัวลำภู	สุวรรณคูหา	บุญทัน	บุญทัน	เข้าวันนี้ท้องฟ้าโปร่ง ไม่มีฝนตก	นายพุ่ม ยมสาสิงห์
	อุบลราชธานี	ห้วยข่า	บุญทริก	โนนสำคอน	เข้าวันนี้ท้องฟ้ามีดครึ้ม ไม่มีฝนตก	นายวีระศักดิ์ นุสนธิ์
	เลย	ปากชม	เชียงกลม	เชียงกลม	เข้าวันนี้ท้องฟ้าโปร่ง ไม่มีฝนตก	นายบัว บุตรโครต
	หนองคาย	สังคม	นาจั่ว	ดงป่าเปลือย	เข้าวันนี้ท้องฟ้าโปร่ง ไม่มีฝนตก	นายถวิล ลีจางวาง

หมายเหตุ : ศูนย์ปฏิบัติการธรณีพิบัติภัย ได้ประสานงานเครือข่ายเฝ้าระวังแจ้งเตือนธรณีพิบัติภัย จำนวน ๒๒ คน เพื่อรวบรวมข้อมูลในพื้นที่เพื่อจัดทำรายงานสถานการณ์ธรณีพิบัติภัยประจำวัน วันจันทร์ที่ ๑ สิงหาคม ๒๕๕๙

ศูนย์ปฏิบัติการธรณีพิบัติภัย สำนักธรณีวิทยาสิ่งแวดล้อม
กรมทรัพยากรธรณี กระทรวงทรัพยากรธรรมชาติและสิ่งแวดล้อม

โทร ๐๒ ๖๒๑ ๙๗๐๓-๕ โทรสาร ๐๒ ๖๒๑ ๙๗๐๐

www.dmr.go.th