



# กรมทรัพยากรธรณี

## สรุปรายงานสถานการณ์ธรณีพิบัติภัยประจำวัน

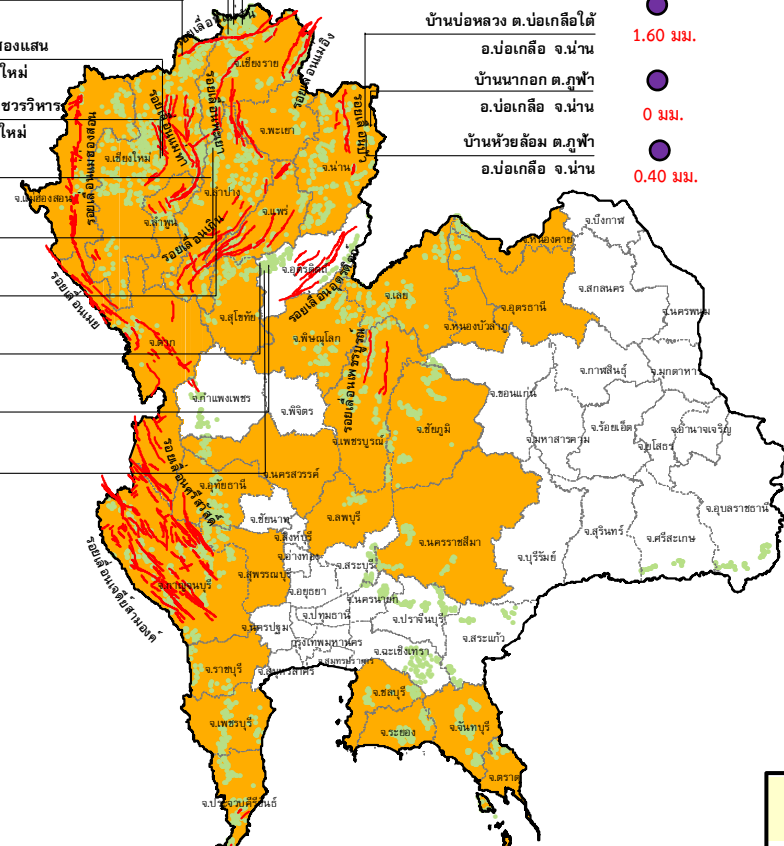
วันพุธที่ 3 สิงหาคม 2559 เวลา 09.00 น.



ประกาศเฝ้าระวังดินถล่ม  
กรมทรัพยากรธรณี

- บ้านหินแตก ต.แม่สลองใน
- 0.20 มม. อ.แม่ฟ้าหลวง จ.เชียงราย
- บ้านสันติคีรี ต.แม่สลองนอก
- 0 มม. อ.แม่ฟ้าหลวง จ.เชียงราย
- บ้านยาง ต.แม่จอน
- 10.20 มม. อ.ฝาง จ.เชียงใหม่
- สถานีวิจัยดอยปู่ย สวนสองแสน
- 0 มม. ต.สุเทพ อ.เมือง จ.เชียงใหม่
- วัดพระธาตุดอยสุเทพราชวรวิหาร
- 0 มม. ต.สุเทพ อ.เมือง จ.เชียงใหม่
- บ้านแม่แจ่ม ต.แจ้ซ้อน
- 0 มม. อ.เมืองปาน จ.ลำปาง
- บ้านป่าคา ต.แจ้ซ้อน
- 0 มม. อ.เมือง จ.ลำปาง
- บ้านทุ่งปง ต.ทุ่งกว๋าว
- 0 มม. อ.เมืองปาน จ.ลำปาง
- บ้านผามูบ ต.แม่พูล
- 0 มม. อ.ลับแล จ.อุตรดิตถ์
- บ้านห้วยเรือ ต.แม่พูล
- 0 มม. อ.ลับแล จ.อุตรดิตถ์
- บ้านห้วยใต้ ต.แม่พูล
- 0 มม. อ.ลับแล จ.อุตรดิตถ์

- 0 มม.
- 1.60 มม.
- 0 มม.
- 0.40 มม.



- บ้านบางสร้าน ต.หน้าเขา
- 12.00 มม. อ.เขาพนม จ.กระบี่
- บ้านเทพนม ต.เขาขุ้ม
- 32.40 มม. อ.เขาพนม จ.กระบี่
- บ้านหน้าหม้อ ต.กระบี่น้อย
- 0 มม. อ.เมือง จ.กระบี่
- สำนักสงฆ์ดอยเทพนิมิต
- 0.20 มม. ต.ป่าตอง อ.กระบี่ จ.ภูเก็ต
- พุทธอุทยานยอดเขานาคเกิด
- 0 มม. ต.กะรน อ.เมือง จ.ภูเก็ต

- 0 มม.
- 0 มม.
- 0 มม.
- 4.20 มม.
- 2.40 มม.

### ประเภทของภัยที่เกิด

คำอธิบายสัญลักษณ์

- พื้นที่ประกาศเฝ้าระวังดินถล่ม
- พื้นที่คาดการณ์ปริมาณน้ำฝนที่อาจก่อให้เกิดดินถล่ม (24)
- ดินถล่ม/ดินไหล/หินร่วง/รอยแยก
- จุดเหนือศูนย์เกิดแผ่นดินไหว
- สีนามิ
- หลุมยุบ/ดินทรุดตัว
- ปริมาณน้ำฝน 24 ชม. จากเครื่องวัดปริมาณน้ำฝนอัตโนมัติของกรมทรัพยากรธรณี 25 สถานี
- ปริมาณน้ำฝนในพื้นที่เสี่ยงภัยมากกว่า 100 มม. ขึ้นไป
- อาสาสมัครเครือข่ายวัดปริมาณน้ำฝนของกรมทรัพยากรธรณี
- รอยเลื่อนมีพลัง



รายงานสถานการณ์ธรณีพิบัติภัยประจำวัน  
วันพุธที่ ๓ สิงหาคม พ.ศ. ๒๕๕๙ เวลา ๐๙.๐๐ น.



๑. ประกาศกรมทรัพยากรธรณี

- ไม่มี

๒. ธรณีพิบัติภัยภายในประเทศ รอบ ๒๔ ชั่วโมง

๒.๑ ดินถล่ม น้ำป่าไหลหลาก ดินไหล หินร่วง รอยแยก และหลุมยุบ

- ไม่มี

๒.๒ แผ่นดินไหว

- ไม่มี

๓. ธรณีพิบัติภัยทั่วโลก รอบ ๒๔ ชั่วโมง ที่มีผลกระทบรุนแรง (ดินถล่ม ภูเขาไฟระเบิด แผ่นดินไหว สึนามิ หลุมยุบและอื่นๆ)

- ไม่มี

๔. พื้นที่ติดตามและเฝ้าระวังสถานการณ์ธรณีพิบัติภัยดินถล่มและน้ำป่าไหลหลากของกรมทรัพยากรธรณี

- เนื่องจากในพื้นที่เสี่ยงภัยดินถล่ม มีปริมาณน้ำฝนไม่ถึงเกณฑ์การเฝ้าระวัง ประกอบกับบางพื้นที่ไม่มีฝนตก จึงไม่มีพื้นที่ติดตามสถานการณ์พิบัติภัยดินถล่ม และน้ำป่าไหลหลาก

๕. แนวทางการบริหาร

กรณีสถานการณ์ปกติ

- กรมทรัพยากรธรณี ร่วมกับหน่วยงานต่างๆ ที่เกี่ยวข้องดำเนินการติดตามสถานการณ์อย่างต่อเนื่องสม่ำเสมอ เพื่อให้พร้อมสำหรับการแลกเปลี่ยนและสนับสนุนข้อมูลด้านการบริหารจัดการพิบัติภัยของแต่ละหน่วยงาน และเป็นการช่วยบรรเทาและลดผลกระทบจากพิบัติภัยที่อาจเกิดขึ้นต่อชีวิตและทรัพย์สินของประชาชนอีกทางหนึ่ง
- หน่วยงานที่เกี่ยวข้องเตรียมความพร้อมเพื่อรับมือกับสถานการณ์ที่อาจเกิดขึ้นได้อย่างทันท่วงที แจ้งข้อมูล/ข่าวสาร/รายงาน อย่างสม่ำเสมอ

## ข้อมูลสนับสนุนที่ใช้ในการวิเคราะห์ ติดตามและเฝ้าระวังธรณีพิบัติภัยดินถล่ม ศูนย์ปฏิบัติการธรณีพิบัติภัย มีดังนี้

### • สภาพอากาศ (กรมอุตุนิยมวิทยา)

- มรสุมตะวันตกเฉียงใต้กำลังปานกลางที่พัดปกคลุมทะเลอันดามัน ภาคใต้ตอนบน และอ่าวไทยตอนบน เริ่มมีกำลังแรงขึ้น อนึ่ง เมื่อเวลา ๐๔.๐๐ น. วันนี้ (๓ ส.ค. ๕๙) พายุโซนร้อน “นิดา” (NIDA) มีศูนย์กลางอยู่ห่างประมาณ ๕๗๕ กิโลเมตร ทางทิศตะวันตกค่อนทางเหนือของเมืองมาเก๊า ประเทศจีน หรือบริเวณมณฑลกว่างสี (QUANGSI) คาดว่าพายุนี้จะอ่อนกำลังลงเป็นพายุดีเปรสชัน และหย่อมความกดอากาศต่ำในระยะต่อไป สำหรับผู้ที่จะเดินทางไปบริเวณมณฑลกว่างสี ประเทศจีน ขอให้ตรวจสอบสภาพอากาศก่อนเดินทางด้วย

- ปริมาณน้ำฝนสูงสุดวัดได้ที่อำเภอเมือง จังหวัดระนอง ๑๘.๔ มม. (ที่มา : กรมอุตุนิยมวิทยา)

### • พื้นที่คาดการณ์ปริมาณน้ำฝนที่อาจก่อให้เกิดดินถล่มล่วงหน้า ๓ วัน จากแบบจำลองพื้นที่อ่อนไหวต่อดินถล่มแบบพลวัต (AP Model) สำหรับศูนย์ปฏิบัติการธรณีพิบัติภัย

- จังหวัดเชียงราย เชียงใหม่ พะเยา แม่ฮ่องสอน ลำปาง ลำพูน สุโขทัย กำแพงเพชร ตาก นครสวรรค์ สุพรรณบุรี ราชบุรี กาญจนบุรี อุทัยธานี เพชรบุรี ประจวบคีรีขันธ์ ชุมพร กระบี่ สุราษฎร์ธานี ตรัง ระยอง จันทบุรี ชัยภูมิ และอุดรธานี / เฝ้าระวังในระยะ ๒-๓ วัน

หมายเหตุ AP Model เป็นการวิเคราะห์ข้อมูลเชิงสถิติของปริมาณน้ำฝนสะสมและเหตุการณ์ดินถล่มในอดีตนำมาสร้างเกณฑ์น้ำฝนสะสมวิกฤตสำหรับเฝ้าระวังและแจ้งเตือนภัยดินถล่ม ข้อมูลการคาดการณ์ปริมาณน้ำฝนล่วงหน้า ๗๒ ชั่วโมง โดยสถาบันสารสนเทศทรัพยากรน้ำและการเกษตร ได้นำมาวิเคราะห์ด้วยแบบจำลอง AP Model เพื่อคาดการณ์พื้นที่ที่จะติดตาม/เฝ้าระวังธรณีพิบัติภัยดินถล่มล่วงหน้า

### • ปริมาณน้ำฝนจากเครื่องวัดอัตโนมัติ ในรอบ ๒๔ ชั่วโมง ที่วัดได้มากกว่า ๕๐ มม.

- ไม่มีปริมาณน้ำฝนถึงเกณฑ์การเฝ้าระวังเบื้องต้นของศูนย์ปฏิบัติการธรณีพิบัติภัย

• ข้อมูลจากเครื่องตรวจติดตามการเคลื่อนตัวของมวลดิน กรมทรัพยากรธรณีในรอบ ๒๔ ชั่วโมง (๒ ส.ค. ๕๙ เวลา ๐๗.๐๐ น. - ๓ ส.ค. ๕๙ เวลา ๐๗.๐๐ น.)

ลำดับ	สถานี	ปริมาณน้ำฝน (มม.)	ความชื้นสัมพัทธ์ (%)	แรงดันน้ำใต้ดิน (Piezometerkpa)	การเคลื่อนตัวของมวลดิน ในรอบ ๒๔ ชม. (Inclinometer)				การประเมินสถานการณ์
					จุดที่ ๑		จุดที่ ๒		
					ไม่เคลื่อนตัว	เคลื่อนตัว (มม.)	ไม่เคลื่อนตัว	เคลื่อนตัว (มม.)	
๑.	สำนักสงฆ์ดอยเทพนิมิต ต.ป่าตอง อ.กะหุ้ง จ.ภูเก็ต	๐.๒๐	๖๖	๐	/	/	/	ปกติ	
๒.	พุทธอุทยานยอดเขานาคเกิด ต.กะรน อ.เมือง จ.ภูเก็ต	๐	๖๓	๖.๓๐	/	/	/	ปกติ	
๓.	บ.ศิริวงศ์ หมู่ที่ ๑๐ ต.กำโลน อ.ลานสกา จ.นครศรีธรรมราช	๐	๖๓	๑๒.๖๐	/	/	/	ปกติ	
๔.	สำนักปฏิบัติธรรมพุทธที่ปงธรรมรักษบุญฤทาส ต.มะเร็ต อ.เกาะสมุย จ.สุราษฎร์ธานี	๐	๖๑	-๔.๙๐	/	/	/	ปกติ	
๕.	ที่ปภาวันธรรมสถาน หมู่ที่ ๑ ต.มะเร็ต อ.เกาะสมุย จ.สุราษฎร์ธานี	๐	๕๕	๙.๐๐	/	/	/	ปกติ	
๖.	บ.ผามูบ หมู่ที่ ๗ ต.แม่พูล อ.ลับแล จ.อุตรดิตถ์	๐	๖๑	-๙.๐๐	/	/	/	ปกติ	
๗.	บ.ห้วยเรือ หมู่ที่ ๙ ต.แม่พูล อ.ลับแล จ.อุตรดิตถ์	๐	๖๖	-๕.๙	/	/	/	ปกติ	
๘.	บ.ห้วยไต้ หมู่ที่ ๘ ต.แม่พูล อ.ลับแล จ.อุตรดิตถ์	๐	๖๒	-๑.๘	/	/	/	N/A	
๙.	สถานีวิจัยดอยปุย สวนสองแสน ต.สุเทพ อ.เมือง จ.เชียงใหม่	๐	๖๐	-๗.๗	/	/	/	N/A	
๑๐.	วัดพระธาตุดอยสุเทพราชวรวิหาร ต.สุเทพ อ.เมือง จ.เชียงใหม่	๐	๕๙	-๔.๘	/	/	/	ปกติ	
๑๑.	บ.บ่อหลวง ต.บ่อเกลือใต้ อ.บ่อเกลือ จ.น่าน	๑.๖๐	๕๙	-๒.๔๐	/	/	/	ปกติ	
๑๒.	บ.นาบอ ก ต.ภูฟ้า อ.บ่อเกลือ จ.น่าน	๐	๗๐	-๑๔.๓๗	/	/	/	ปกติ	
๑๓.	บ.ห้วยล้อม ต.ภูฟ้า อ.บ่อเกลือ จ.น่าน	๐.๔๐	๙๑	๓.๒๒	/	/	/	ปกติ	
๑๔.	บ.ทุ่งปง ต.ทุ่งกว๋าว อ.เมืองปาน จ.ลำปาง	๐	๖๑	-๖.๙๙	/	/	/	ปกติ	
๑๕.	บ.ป่าคา ต.แจ้ซ้อน อ.เมืองปาน จ.ลำปาง	๐	๖๐	-๖.๑๖	/	/	/	ปกติ	
๑๖.	บ.แม่แจ่ม ต.แจ้ซ้อน อ.เมืองปาน จ.ลำปาง	๐	๖๑	-๖.๖๐	/	/	/	ปกติ	
๑๗.	บ.สันติคีรี ต.แม่สลองนอก อ.แม่ฟ้าหลวง จ.เชียงราย	๐	๕๓	๐	/	/	/	ปกติ	
๑๘.	บ.หินแตก ต.แม่สลองใน อ.แม่ฟ้าหลวง จ.เชียงราย	๐.๒๐	๖๔	-๗.๓๘	/	/	/	ปกติ	
๑๙.	บ.ห้วยไร่สามัคคี ต.แม่สลองใน อ.แม่ฟ้าหลวง จ.เชียงราย	๐	๖๒	-๘.๗๓	/	/	/	ปกติ	
๒๐.	บ.ลำสินธุ์ ต.ลำสินธุ์ อ.ศรีนครินทร์ จ.พัทลุง	๔.๒๐	๕๘	-๐.๐๖	/	/	/	ปกติ	
๒๑.	บ.นาเหริน ต.คลองเฉลิม อ.งหรา จ.พัทลุง	๒.๔๐	๕๔	-๙.๖๘	/	/	/	ปกติ	
๒๒.	บ.เทพพนม ต.เขาพนม อ.เขาพนม จ.กระบี่	๓๒.๔๐	๖๐	-๑.๓๓	/	/	/	ปกติ	
๒๓.	บ.บางสำน ต.หน้าเขา อ.เขาพนม จ.กระบี่	๑๒.๐๐	๖๒	-๙.๙๙	/	/	/	ปกติ	
๒๔.	บ.หน้าหม้อ ต.กระบี่น้อย อ.เมือง จ.กระบี่	๐	๐	๐	/	/	/	ปกติ	
๒๕.	บ.ยาง ต.แม่ฮ่อง อ.ฝาง จ.เชียงใหม่	๑๐.๒๐	๖๕	๔๙.๔๙	/	/	/	ปกติ	

หมายเหตุ

๑. เกณฑ์วัดปริมาณน้ำฝน

๐ - ๖๐ มม. ปกติ  
 ๙๐- ๑๐๐ มม. แจ้งให้ทำการเฝ้าระวัง  
 มากกว่า ๑๕๐ มม. ต้องอพยพประชาชน

๒. เกณฑ์วัดค่าแรงดันน้ำใต้ดิน(Piezometer)

๐ ถึง - ๒๙ ปกติ  
 -๓๐ ถึง -๖๙ kPa แจ้งให้ทำการเฝ้าระวัง  
 มากกว่า ถึง -๗๐ kPa ต้องอพยพประชาชน

๓. เกณฑ์วัดระยะการเคลื่อนตัวของมวลดิน (Inclinometer)

๐ - ๐.๔๙ มม. ปกติ  
 ๐.๕ - ๔.๙ มม. แจ้งให้ทำการเฝ้าระวัง  
 มากกว่า ๕ มม. ต้องอพยพประชาชน

• ปริมาณน้ำฝนที่วัดได้จากเครือข่ายเฝ้าระวังแจ้งเตือนธรณีพิบัติภัยในรอบ ๒๔ ชั่วโมง (๒ ส.ค. ๕๙ เวลา ๐๗.๐๐ น. – ๓ ส.ค. ๕๙ เวลา ๐๗.๐๐ น.)

ภาค	จังหวัด / อำเภอ / ตำบล / หมู่บ้าน				ข้อมูลปริมาณน้ำฝน (รอบ ๒๔ ชม.)	เครือข่ายฯ ทธ. (ผู้รายงาน)
เหนือ	อุตรดิตถ์	ลับแล	แม่พูล	ต้นเกลือ	วัดปริมาณน้ำฝนได้ ๐.๑ มม.	นายสมบัติ วันทา
	แพร่	เด่นชัย	ห้วยไร่	ห้วยไร่	เข้านี้ท้องฟ้ามีดครึ้ม ไม่มีฝนตก	นางสมพร พงษ์สุวรรณ
	พิษณุโลก	ชาติตระการ	บ่อภาค	น้ำจวงใต้	เข้านี้ท้องฟ้าโปร่ง ไม่มีฝนตก	นายสุริยะ แซ่หือ
	เชียงใหม่	เชียงของ	บุญเรือง	ภูแกง	เข้านี้ท้องฟ้าโปร่ง ไม่มีฝนตก	นายอนุศักดิ์ บัวระหงษ์
	พะเยา	ฝาง	แม่จอน	ยาง	เข้านี้ท้องฟ้าโปร่ง ไม่มีฝนตก	นายกิตติพงษ์ ยากูดี
	น่าน	เมือง	สันป่าม่วง	ต๋อมใน	เข้านี้ท้องฟ้าโปร่ง ไม่มีฝนตก	นายสุนัย วงศ์กัณหา
		สองแคว	ชนแดน	ปางกอม	เข้านี้ท้องฟ้าโปร่ง ไม่มีฝนตก	นายทรงศักดิ์ อ่อนันตา
ใต้	ระนอง	สุขสำราญ	นาคา	บางมัน	วัดปริมาณน้ำฝนได้ ๘๐ มม.	นางระพี ห้าจันทร์
	ระนอง	ละอุ่น	บางแก้ว	บางแก้วน้อย	วัดปริมาณน้ำฝนได้ ๒๙ มม.	นายทันทวิทย์ เพ็ชรศรี
	ระนอง	ละอุ่น	บางแก้ว	บางแก้วน้อย	เข้านี้มีฝนตกปานกลาง และมีลมแรง	นายกุศล ศรีวิไล
	ระนอง	กะเปอร์	กะเปอร์	บางลำพู	เข้านี้มีฝนตกปานกลาง และมีลมแรง	นางสาวเต็มฝัน วันฟ้าใส
	สุราษฎร์ธานี	ท่าชนะ	คลองพา	ทับสมิงคลา	เข้านี้มีฝนตกเล็กน้อย ท้องฟ้าครึ้ม	นายจรรยา เผื่อแก้ว
	สุราษฎร์ธานี	กาญจนดิษฐ์	ท่าอุแท	โน	เข้านี้ท้องฟ้าครึ้ม ไม่มีฝนตก	นายอุดร พัดลม
	พังงา	คุระบุรี	คุระ	บางซอย	เข้านี้ท้องฟ้าครึ้ม ไม่มีฝนตก	นายคะเนิง ไชยธวัช
	ประจวบคีรีขันธ์	บางสะพาน	ชัยเกษม	มรสวบ	เข้านี้มีฝนตกเล็กน้อย ท้องฟ้าครึ้ม	นายสมบุญณ์ เกิดทรัพย์
ประจวบคีรีขันธ์	บางสะพาน	ชัยเกษม	หนองโปรง	เข้านี้ท้องฟ้าครึ้ม เมื่อคืนมีฝนตกทั้งคืน	นางชัชชานันท์ สมสุข	
ตะวันออก	จันทบุรี	มะขาม	วังแฉิม	ทุ่งตลาด	เข้านี้ท้องฟ้าครึ้ม ไม่มีฝนตก	นายลิขิต หัสกุล
	ฉะเชิงเทรา	สนามชัยเขต	ท่ากระดาน	นางาม	เข้านี้ท้องฟ้าหิ้ว ไม่มีฝนตก	นายอุดร แก้วประกอบ
	ปราจีนบุรี	นาดี	บุพราหมณ์	บุพราหมณ์	เข้านี้ท้องฟ้าโปร่ง ไม่มีฝนตก	นายสมหมาย คงครบุรี
	ชลบุรี	บ่อทอง	พลวงทอง	หลุมมะนาว	เข้านี้ท้องฟ้าครึ้ม เมื่อคืนมีฝนปรอยๆ	นางจุฑาทิพย์ จิตรหาญ
กลาง	ลพบุรี	ลำสนธิ	กุดตาเพชร	กุดตาเพชร	วัดปริมาณน้ำฝนได้ ๓๐ มม.	นายสมบุญณ์ ปีกขุนทด
	ราชบุรี	บ้านคา	บ้านบึง	พุน้ำร้อน	เข้านี้ท้องฟ้าครึ้ม อากาศดี	นายชัยพร แต่งพลกรัง
	สระบุรี	แก่งคอย	ชะอม	หนองแหน	เข้านี้ท้องฟ้าโปร่ง อากาศร้อน	นายนิกร ทองอร่าม
	กำแพงเพชร	คลองลาน	คลองลานพัฒนา	กระหรี่ปั้ว	เข้านี้ท้องฟ้าโปร่ง ไม่มีฝนตก	นายบวรเกียรติ คชินทร
	สุพรรณบุรี	ด่านช้าง	วังยาว	ป่าผาก	เข้านี้ท้องฟ้าโปร่ง ไม่มีฝนตก	นายสุทิน แจ่มกระจ่าง
	นครนายก	เมือง	สาริกา	เขานางบวช	เข้านี้ท้องฟ้าโปร่ง อากาศร้อน	นายสมศักดิ์ ร้อยศรี
ตะวันออก เฉียงเหนือ	อุดรธานี	น้ำโสม	น้ำโสม	น้ำโสม	เข้านี้ท้องฟ้าโปร่ง อากาศดี	นายนิพล สิงสาร
	หนองบัวลำภู	สุวรรณคูหา	บุญทัน	บุญทัน	เข้านี้ท้องฟ้าโปร่ง อากาศดี	นายเขียน ป้อมมี
	นครราชสีมา	ปากช่อง	หมูสี	บึงเตย	เข้านี้ท้องฟ้าโปร่ง อากาศดี	นายบุญส่ง เหล็กดี
	เลย	ด่านซ้าย	วังยาว	วังเวิน	เข้านี้ท้องฟ้าโปร่ง อากาศดี	นายบุญธรรม คำแปลง

หมายเหตุ : ศูนย์ปฏิบัติการธรณีพิบัติภัย ได้ประสานงานเครือข่ายเฝ้าระวังแจ้งเตือนธรณีพิบัติภัย จำนวน ๓๐ คน เพื่อรวบรวมข้อมูลในพื้นที่เพื่อจัดทำรายงานสถานการณ์ธรณีพิบัติภัยประจำวัน วันพุธที่ ๓ สิงหาคม ๒๕๕๙

ศูนย์ปฏิบัติการธรณีพิบัติภัย สำนักธรณีวิทยาสิ่งแวดล้อม  
กรมทรัพยากรธรณี กระทรวงทรัพยากรธรรมชาติและสิ่งแวดล้อม  
โทร ๐๒ ๖๒๑ ๙๗๐๓-๕ โทรสาร ๐๒ ๖๒๑ ๙๗๐๐  
[www.dmr.go.th](http://www.dmr.go.th)