

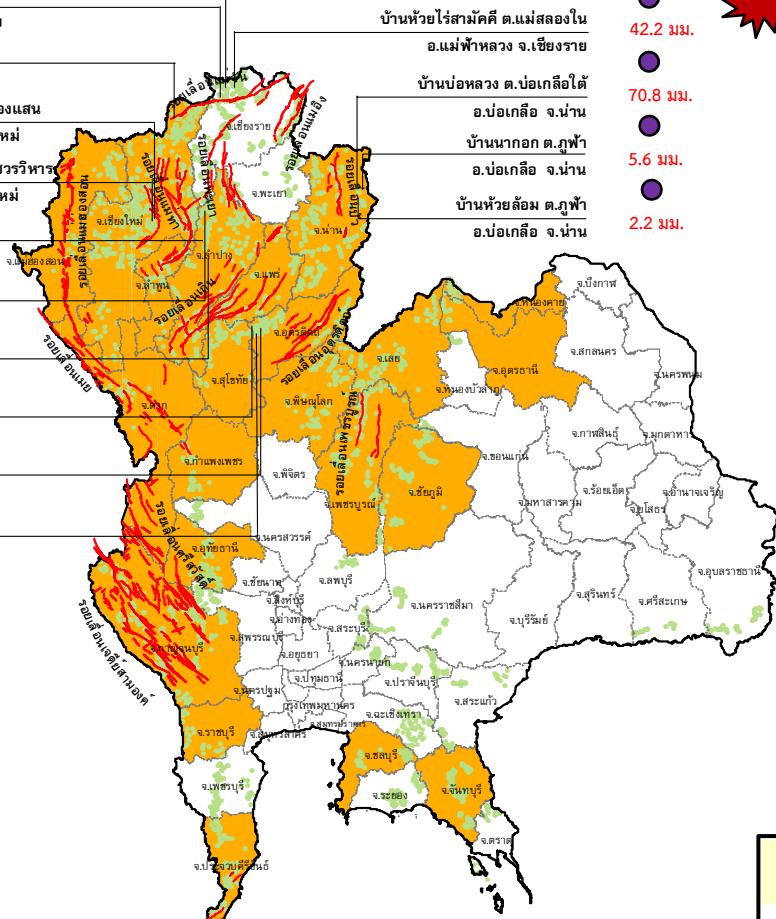


กรมทรัพยากรธรณี

สรุปรายงานสถานการณ์ธรณีพิบัติภัยประจำวัน

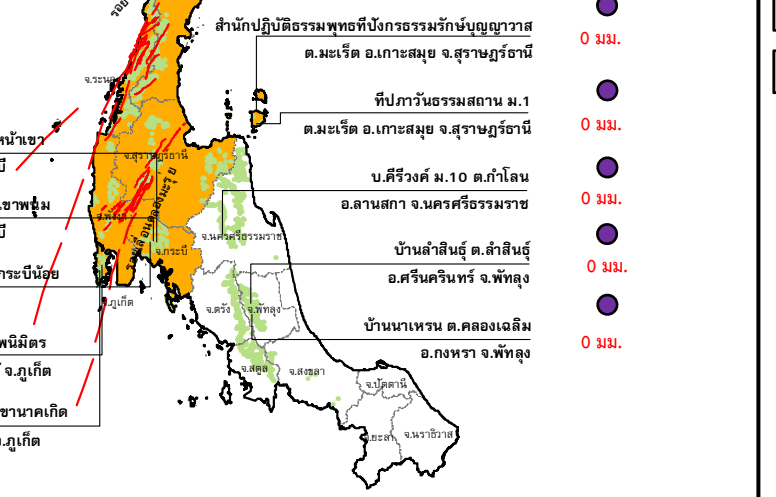
วันพุธที่ 31 สิงหาคม 2559 เวลา 09.00 น.

- 0.6 มม. บ้านหินแตก ต.แม่สลองใน
- 0.4 มม. บ้านสันติคีรี ต.แม่สลองนอก
- 1 มม. บ้านยาง ต.แม่ฮ่อง
- 0.4 มม. อ.แม่ฟ้าหลวง จ.เชียงราย
- 1 มม. บ้านปาง อ.เมือง จ.เชียงใหม่
- N/A สถานีวิจัยดอยปู่ย สวนสองแสน
- N/A ต.สุเทพ อ.เมือง จ.เชียงใหม่
- N/A วัดพระธาตุดอยสุเทพราชวรวิหาร
- 1 มม. ต.สุเทพ อ.เมือง จ.เชียงใหม่
- 1 มม. บ้านแม่แจ่ม ต.แจ้ซ้อน
- 1.4 มม. อ.เมืองปาน จ.ลำปาง
- 3.6 มม. บ้านป่าคา ต.แจ้ซ้อน
- N/A อ.เมือง จ.ลำปาง
- N/A บ้านผามูบ ต.แม่พูล
- 27.8 มม. อ.ลับแล จ.อุตรดิตถ์
- 0 มม. บ้านห้วยเรือ ต.แม่พูล
- 0 มม. อ.ลับแล จ.อุตรดิตถ์



- 42.2 มม. ประกาศเฝ้าระวังดินถล่ม
- 70.8 มม. กรมทรัพยากรธรณี
- 5.6 มม.
- 2.2 มม.

- 0 มม. บ้านบางสร้าน ต.หน้าเขา
- 0 มม. อ.เขาพนม จ.กระบี่
- 0 มม. บ้านเทพนม ต.เขาขุ้ม
- 0 มม. อ.เขาพนม จ.กระบี่
- 0 มม. บ้านหน้าหม้อ ต.กระบี่น้อย
- 0 มม. อ.เมือง จ.กระบี่
- 34.6 มม. สำนักสงฆ์ดอยเพนนิมิตร
- N/A ต.ป่าตอง อ.กระบี่ จ.ภูเก็ต
- 0 มม. พุทธอุทยานยอดเขานาคเกิด
- N/A ต.กะรน อ.เมือง จ.ภูเก็ต



ประเภทของภัยที่เกิด

คำอธิบายสัญลักษณ์

- พื้นที่ประกาศเฝ้าระวังดินถล่ม
- พื้นที่คาดการณ์ปริมาณน้ำฝนที่อาจก่อให้เกิดดินถล่ม (28)
- ดินถล่ม/ดินไหล/หินร่วง/รอยแยก
- จุดเหนือศูนย์เกิดแผ่นดินไหว
- สีนามิ
- หลุมยุบ/ดินทรุดตัว
- ปริมาณน้ำฝน 24 ชม. จากเครื่องวัดปริมาณน้ำฝนอัตโนมัติของกรมทรัพยากรธรณี 25 สถานี
- ปริมาณน้ำฝนในพื้นที่เสี่ยงภัยมากกว่า 100 มม. ขึ้นไป
- อาสาสมัครเครือข่ายวัดปริมาณน้ำฝนของกรมทรัพยากรธรณี
- รอยเลื่อนมีพลัง



รายงานสถานการณ์ธรณีพิบัติภัยประจำวัน
วันพุธที่ ๓๑ สิงหาคม พ.ศ. ๒๕๕๙ เวลา ๐๙.๐๐ น.



๑. ประกาศกรมทรัพยากรธรณี

- ไม่มี

๒. ธรณีพิบัติภัยภายในประเทศ รอบ ๒๔ ชั่วโมง

๒.๑ ดินถล่ม น้ำป่าไหลหลาก ดินไหล หินร่วง รอยแยก และหลุมยุบ

- น้ำป่าไหลหลาก : จังหวัดหนองบัวลำภู วานนี้ (๓๐ ส.ค. ๕๙) เกิดน้ำป่าไหลหลากเข้าท่วมพื้นที่ตำบลนากลาง อำเภอนากลาง และตำบลบ้านโคก อำเภอสวรรคภูหา ส่งผลให้ประชาชนได้รับผลกระทบ ๑,๕๓๐ หลัง พื้นที่การเกษตร ๖๐ ไร่ (ที่มา : กรมป้องกันและบรรเทาสาธารณภัย)

- น้ำป่าไหลหลาก : จังหวัดน่าน วานนี้ (๓๐ ส.ค. ๕๙) เกิดน้ำป่าไหลหลากเข้าท่วมพื้นที่ตำบลผาตอ และตำบลแสนทอง อำเภอท่าวังผา ส่งผลให้ประชาชนได้รับผลกระทบ ๑๑๕ หลัง (ที่มา : กรมป้องกันและบรรเทาสาธารณภัย)

๒.๒ แผ่นดินไหว

- ไม่มี

๓. ธรณีพิบัติภัยทั่วโลก รอบ ๒๔ ชั่วโมง ที่มีผลกระทบรุนแรง (ดินถล่ม ภูเขาไฟระเบิด แผ่นดินไหว สึนามิ หลุมยุบและอื่นๆ)

- ไม่มี

๔. พื้นที่ติดตามและเฝ้าระวังสถานการณ์ธรณีพิบัติภัยดินถล่มและน้ำป่าไหลหลากของกรมทรัพยากรธรณี

- เนื่องจากในพื้นที่เสี่ยงภัยดินถล่ม มีปริมาณน้ำฝนไม่ถึงเกณฑ์การเฝ้าระวัง ประกอบกับบางพื้นที่ไม่มีฝนตก จึงไม่มีพื้นที่ติดตามสถานการณ์พิบัติภัยดินถล่ม และน้ำป่าไหลหลาก

๕. แนวทางการบริหาร

กรณีสถานการณ์ปกติ

- กรมทรัพยากรธรณี ร่วมกับหน่วยงานต่างๆ ที่เกี่ยวข้องดำเนินการติดตามสถานการณ์อย่างต่อเนื่องสม่ำเสมอ เพื่อให้พร้อมสำหรับการแลกเปลี่ยนและสนับสนุนข้อมูลด้านการบริหารจัดการพิบัติภัยของแต่ละหน่วยงาน และเป็นการช่วยบรรเทาและลดผลกระทบจากพิบัติภัยที่อาจเกิดขึ้นต่อชีวิตและทรัพย์สินของประชาชนอีกทางหนึ่ง
- หน่วยงานที่เกี่ยวข้องเตรียมความพร้อมเพื่อรับมือกับสถานการณ์ที่อาจเกิดขึ้นได้อย่างทันท่วงที แจ้งข้อมูล/ข่าวสาร/รายงาน อย่างสม่ำเสมอ

ข้อมูลสนับสนุนที่ใช้ในการวิเคราะห์ ติดตามและเฝ้าระวังธรณีพิบัติภัยดินถล่ม ศูนย์ปฏิบัติการธรณีพิบัติภัย มีดังนี้

• สภาพอากาศ (กรมอุตุนิยมวิทยา)

- พยากรณ์อากาศ ๒๔ ชั่วโมงข้างหน้า บริเวณประเทศไทยตอนบนมีฝนลดน้อยลง ก็มีฝนตกหนักบางแห่ง ส่วนมากบริเวณจังหวัดเชียงใหม่ เชียงราย พะเยา แพร่ น่าน ตาก กาญจนบุรี อุทัยธานี ชัยนาท นครสวรรค์ จันทบุรี ตราด ระนอง พังงา และภูเก็ต ขอให้ประชาชนในบริเวณดังกล่าวระวังอันตรายจากฝนตกหนักและฝนที่ตกสะสมไว้ด้วย สำหรับกรุงเทพมหานครและปริมณฑลมีฝนลดน้อยลง

- ปริมาณน้ำฝนสูงสุดวัดได้ที่สถานีอากาศการเกษตร จังหวัดชัยนาท ๕๐.๗ มม. (ที่มา : กรมอุตุนิยมวิทยา)

• พื้นที่คาดการณ์ปริมาณน้ำฝนที่อาจก่อให้เกิดดินถล่มล่วงหน้า ๓ วัน จากแบบจำลองพื้นที่อ่อนไหวต่อดินถล่มแบบพลวัต (AP Model) สำหรับศูนย์ปฏิบัติการธรณีพิบัติภัย

- จังหวัดกระบี่ กาญจนบุรี กำแพงเพชร จันทบุรี ชลบุรี ชัยภูมิ ชุมพร เชียงใหม่ ตาก น่าน ประจวบคีรีขันธ์ พัทลุง พิษณุโลก เพชรบูรณ์ แพร่ ภูเก็ต แม่ฮ่องสอน ระนอง ราชบุรี ลำปาง ลำพูน เลย สุโขทัย สุราษฎร์ธานี หนองคาย อุตรดิตถ์ และอุทัยธานี /เฝ้าระวังในระยะ ๒-๓ วันนี้

หมายเหตุ AP Model เป็นการวิเคราะห์ข้อมูลเชิงสถิติของปริมาณน้ำฝนสะสมและเหตุการณ์ดินถล่มในอดีตนำมาสร้างเกณฑ์น้ำฝนสะสมวิกฤตสำหรับเฝ้าระวังและแจ้งเตือนภัยดินถล่ม ข้อมูลการคาดการณ์ปริมาณน้ำฝนล่วงหน้า ๗๒ ชั่วโมงโดยสถาบันสารสนเทศทรัพยากรน้ำและการเกษตร ได้นำมาวิเคราะห์ด้วยแบบจำลอง AP Model เพื่อคาดการณ์พื้นที่ที่จะติดตาม/เฝ้าระวังธรณีพิบัติภัยดินถล่มล่วงหน้า

• ปริมาณน้ำฝนจากเครื่องวัดอัตโนมัติ ในรอบ ๒๔ ชั่วโมง ที่วัดได้มากกว่า ๕๐ มม.

- ไม่มีปริมาณน้ำฝนถึงเกณฑ์การเฝ้าระวังเบื้องต้นของศูนย์ปฏิบัติการธรณีพิบัติภัย

• ข้อมูลจากเครื่องตรวจติดตามการเคลื่อนตัวของมวลดิน กรมทรัพยากรธรณีในรอบ ๒๔ ชั่วโมง (๓๐ ส.ค. ๕๙ เวลา ๐๗.๐๐ น. - ๓๑ ส.ค. ๕๙ เวลา ๐๗.๐๐ น.)

ลำดับ	สถานี	ปริมาณน้ำฝน (มม.)	ความชื้นสัมพัทธ์ (%)	แรงดันน้ำใต้ดิน (Piezometer,kpa)	การเคลื่อนตัวของมวลดิน ในรอบ ๒๔ ชม. (Inclinometer)				การประเมินสถานการณ์
					จุดที่ ๑		จุดที่ ๒		
					ไม่เคลื่อนตัว	เคลื่อนตัว (มม.)	ไม่เคลื่อนตัว	เคลื่อนตัว (มม.)	
๑.	สำนักสงฆ์ดอยเทพนิมิต ต.ป่าตอง อ.กะทู้ จ.ภูเก็ต	๓๔.๖	๖๗	๐	/	/	/	ปกติ	
๒.	พุทธอุทยานยอดเขานาคเกิด ต.กะรน อ.เมือง จ.ภูเก็ต	N/A	N/A	N/A	N/A	N/A	N/A	N/A	
๓.	บ.ศิริวงศ์ หมู่ที่ ๑๐ ต.ท่าโลง อ.ลานสกา จ.นครศรีธรรมราช	๐	๖๒	๑๓.๔	/	/	/	ปกติ	
๔.	สำนักปฏิบัติธรรมพุทธที่ป่าธรรมรักษ์บุณฤฎาสตมณีต อ.เกาะสมุย จ.สุราษฎร์ธานี	๐	๕๙	-๕.๑	/	/	/	ปกติ	
๕.	ที่ปกาวันธรรมสถาน หมู่ที่ ๑ ต.มะเหร่ อ.เกาะสมุย จ.สุราษฎร์ธานี	๐	๕๔	๑๐.๘	/	/	/	ปกติ	
๖.	บ.ผามูบ หมู่ที่ ๗ ต.แม่พูล อ.ลับแล จ.อุตรดิตถ์	N/A	N/A	N/A	N/A	N/A	N/A	N/A	
๗.	บ.ห้วยเรือ หมู่ที่ ๙ ต.แม่พูล อ.ลับแล จ.อุตรดิตถ์	๒๗.๘	๖๙	-๕.๒	/	/	/	ปกติ	
๘.	บ.ห้วยใต้ หมู่ที่ ๘ ต.แม่พูล อ.ลับแล จ.อุตรดิตถ์	๐	๖๕	-๐.๗	/	/	/	ปกติ	
๙.	สถานีวิจัยดอยปู่ย สวนสองแสน ต.สุเทพ อ.เมือง จ.เชียงใหม่	N/A	N/A	N/A	N/A	N/A	N/A	N/A	
๑๐.	วัดพระธาตุดอยสุเทพราชวรวิหาร ต.สุเทพ อ.เมือง จ.เชียงใหม่	N/A	N/A	N/A	N/A	N/A	N/A	N/A	
๑๑.	บ.บ่อหลวง ต.บ่อเกลือใต้ อ.บ่อเกลือ จ.น่าน	๗๐.๘	๖๐	-๑.๘๑	/	/	/	ปกติ	
๑๒.	บ.นาออก ต.ภูฟ้า อ.บ่อเกลือ จ.น่าน	๕.๖	๗๑	-๑๓.๒	/	/	/	ปกติ	
๑๓.	บ.ห้วยล้อม ต.ภูฟ้า อ.บ่อเกลือ จ.น่าน	๒.๒	๙๑	๕.๔๕	/	/	/	ปกติ	
๑๔.	บ.ทุ่งปง ต.ทุ่งกว๋าว อ.เมืองปาน จ.ลำปาง	๓.๖	๖๓	-๖.๒๙	/	/	/	ปกติ	
๑๕.	บ.ป่าคา ต.แจ้ซ้อน อ.เมืองปาน จ.ลำปาง	๑.๔	๖๑	-๕.๓๙	/	/	/	ปกติ	
๑๖.	บ.แม่แจ่ม ต.แจ้ซ้อน อ.เมืองปาน จ.ลำปาง	๑	๖๓	-๖.๐	/	/	/	ปกติ	
๑๗.	บ.สันติคีรี ต.แม่สลองนอก อ.แม่ฟ้าหลวง จ.เชียงราย	๐.๔	๕๓	๐	/	/	/	ปกติ	
๑๘.	บ.หินแตก ต.แม่สลองใน อ.แม่ฟ้าหลวง จ.เชียงราย	๐.๖	๖๕	-๗.๒๒	/	/	/	ปกติ	
๑๙.	บ.ห้วยไร่สามัคคี ต.แม่สลองใน อ.แม่ฟ้าหลวง จ.เชียงราย	๔๒.๒	๖๓	-๘.๑๓	/	/	/	ปกติ	
๒๐.	บ.ลำสินธุ์ ต.ลำสินธุ์ อ.ศรีนครินทร์ จ.พัทลุง	๐	๖๐	-๐.๐๗	/	/	/	ปกติ	
๒๑.	บ.นาเหริน ต.คลองเฉลิม อ.งขลา จ.พัทลุง	๐	๕๔	-๙.๐๘	/	/	/	ปกติ	
๒๒.	บ.เทพพนม ต.เขาพนม อ.เขาพนม จ.กระบี่	๐	๖๑	-๑.๐๕	/	/	/	ปกติ	
๒๓.	บ.บางสำราญ ต.หน้าเขา อ.เขาพนม จ.กระบี่	๐	๖๓	๑๖.๔	/	/	/	ปกติ	
๒๔.	บ.หน้าหม้อ ต.กระบี่น้อย อ.เมือง จ.กระบี่	๐	๖๘	๓.๒๔	/	/	/	ปกติ	
๒๕.	บ.ยาง ต.แม่จอน อ.ฝาง จ.เชียงใหม่	๑	๖๕	๕๑.๔๗	/	/	/	ปกติ	

หมายเหตุ

๑. เกณฑ์วัดปริมาณน้ำฝน

๐ - ๖๐ มม. ปกติ
 ๘๐ - ๑๐๐ มม. แจ้งให้ทำการเฝ้าระวัง
 มากกว่า ๑๕๐ มม. ต้องอพยพประชาชน

๒. เกณฑ์วัดค่าแรงดันน้ำใต้ดิน(Piezometer)

๐ ถึง - ๒๙ ปกติ
 -๓๐ ถึง -๖๙ kPa แจ้งให้ทำการเฝ้าระวัง
 มากกว่า ถึง -๗๐ kPa ต้องอพยพประชาชน

๓. เกณฑ์วัดระยะการเคลื่อนตัวของมวลดิน (Inclinometer)

๐ - ๐.๔๙ มม. ปกติ
 ๐.๕ - ๔.๙ มม. แจ้งให้ทำการเฝ้าระวัง
 มากกว่า ๕ มม. ต้องอพยพประชาชน

• ปริมาณน้ำฝนที่วัดได้จากเครือข่ายเฝ้าระวังแจ้งเตือนธรณีพิบัติภัยในรอบ ๒๕ ชั่วโมง (๓๐ ส.ค. ๕๙ เวลา ๐๗.๐๐ น. – ๓๑ ส.ค. ๕๙ เวลา ๐๗.๐๐ น.)

ภาค	จังหวัด / อำเภอ / ตำบล / หมู่บ้าน				ข้อมูลปริมาณน้ำฝน (รอบ ๒๕ ชม.)	เครือข่ายฯ ทธ. (ผู้รายงาน)
เหนือ	นครสวรรค์	แม่เปิน	แม่เปิน	แม่กะสี	วัดปริมาณน้ำฝนได้ ๔๐ มม.	นายยุทธศิลป์ ธาระทรัพย์
	อุตรดิตถ์	ลับแล	แม่พูล	ต้นเกลือ	วัดปริมาณน้ำฝนได้ ๒๕ มม.	นายสมบัติ วันทา
	อุตรดิตถ์	ลับแล	แม่พูล	มหาราช	วัดปริมาณน้ำฝนได้ ๒๕ มม.	นางศิริพิชญ์ จันน้ำท่วม
	อุตรดิตถ์	ลับแล	แม่พูล	ผามูบ	วัดปริมาณน้ำฝนได้ ๒๓ มม.	นายดำเนิน เชียงพันธ์
	อุตรดิตถ์	ลับแล	แม่พูล	ผามูบ	วัดปริมาณน้ำฝนได้ ๒๐ มม.	นายฤทธิ์ชัย กมก้อง
	พะเยา	ปง	จิม	แสะ	เข้าน้ห้องฟ้าโปร่ง มีแดดออก	นายอิน ปันคำ
	ลำปาง	เมือง	บ้านแลง	หลวง	เข้าน้ห้องฟ้าโปร่ง มีแดดออก	นายสะอาด เป็นกล
	ลำปาง	ห้างฉัตร	เวียงตาล	ห้วยเรียน	เข้าน้ห้องฟ้าโปร่ง มีแดดออก	นายจำลอง รังสรรค์
ใต้	สงขลา	สะบ้าย้อย	เขาแดง	ทุ่งไพล	วัดปริมาณน้ำฝนได้ ๑๐ มม.	นายสินิตร ณ เขาแดง
	นครศรีธรรมราช	ลิขิล	เทพราช	น้ำฉา	เข้าน้ห้องฟ้าโปร่ง มีแดดออก	นางรัชณี พรหมศิริ
	พังงา	ท้ายเหมือง	ลำแก่น	เขาหลัก	เข้าน้ห้องฟ้ามีดครึ้ม มีฝนตกปานกลาง	นายจตุติ ปานรักษ์
	ระนอง	กะเปอร์	บ้านนา	แพรกซ้าย	เข้าน้ห้องฟ้ามีดครึ้ม ไม่มีฝนตก	นายเสรี บุรีรัตน์
ตะวันออก	ฉะเชิงเทรา	สนามชัยเขต	ท่ากระดาน	นางาม	วัดปริมาณน้ำฝนได้ ๒๐ มม.	นายอุดร แก้วประกอบ
	จันทบุรี	มะขาม	วังแฉิม	แกลง	เข้าน้ห้องฟ้าหวั มีแดดออก	นายสนธิ หัสคุณ
	ระยอง	แกลง	สองสลึง	ไทรเอน	เข้าน้ห้องฟ้ามีดครึ้ม มีฝนตก	นางอารีย์ กัดดีสุวรรณ
	ชลบุรี	ศรีราชา	เขาคันทรง	หุบบอน	เข้าน้ห้องฟ้าโปร่ง มีแดดออก	นางศรีไพร พลุผกา
กลาง	ราชบุรี	บ้านคา	บ้านบึง	พุน้ำร้อน	เข้าน้ห้องฟ้าหวั มีเมฆบางส่วน	นายชัยพร แต่งพลกรัง
	ลพบุรี	ลำสนธิ	กุดตาเพชร	คลองหิน	เข้าน้ห้องฟ้ามีดครึ้ม มีเมฆบางส่วน	นายทวี กอบขุนทด
	สระบุรี	มวกเหล็ก	มิตรภาพ	อ่างหิน	เข้าน้ห้องฟ้าโปร่ง อากาศดี	นายวีระวุฒิ แต่งอ่อน
	กาญจนบุรี	หนองปรือ	สมเด็จพระเจริญ	ม่วงเต้า	เข้าน้ห้องฟ้ามีดครึ้ม ไม่มีฝนตก	นายโต ศรีอ่ำ
ตะวันออก เฉียงเหนือ	หนองคาย	สังคม	นาจิว	ดงป่าเป็ลื้อย	วัดปริมาณน้ำฝนได้ ๔๐ มม.	นายถวิล สีจางวาง
	อุดรธานี	น้ำโสม	น้ำโสม	น้ำโสม	วัดปริมาณน้ำฝนได้ ๒๐ มม.	นายนิพล สิงสาร
	อุบลราชธานี	นาจะหลวย	นาจะหลวย	แก้งขี้เหล็ก	เข้าน้ห้องฟ้าโปร่ง อากาศดี	นายบัวรินทร์ วาตา
	ชัยภูมิ	หนองบัวแดง	วังชมภู	โคกกรวด	เข้าน้ห้องฟ้าโปร่ง มีแดดออก	นางสมปอง วงศ์ภาพ
	หนองบัวลำภู	สุวรรณคูหา	บุญทัน	สระแก้ว	เข้าน้ห้องฟ้ามีดครึ้ม ไม่มีฝนตก	นายครรชิต ศรีอุตร

หมายเหตุ : ศูนย์ปฏิบัติการธรณีพิบัติภัย ได้ประสานงานเครือข่ายเฝ้าระวังแจ้งเตือนธรณีพิบัติภัย จำนวน ๒๕ คน เพื่อรวบรวมข้อมูลในพื้นที่เพื่อจัดทำรายงานสถานการณ์ธรณีพิบัติภัยประจำวัน วันพุธที่ ๓๑ สิงหาคม ๒๕๕๙

ศูนย์ปฏิบัติการธรณีพิบัติภัย สำนักธรณีวิทยาสิ่งแวดล้อม
กรมทรัพยากรธรณี กระทรวงทรัพยากรธรรมชาติและสิ่งแวดล้อม

โทร ๐๒ ๖๒๑ ๙๗๐๓-๕ โทรสาร ๐๒ ๖๒๑ ๙๗๐๐

www.dmr.go.th