



# กรมทรัพยากรธรณี

## สรุปรายงานสถานการณ์ธรณีพิบัติภัยประจำวัน

วันพฤหัสบดีที่ 1 กันยายน 2559 เวลา 09.00 น.



**ประกาศเฝ้าระวังดินถล่ม**  
กรมทรัพยากรธรณี

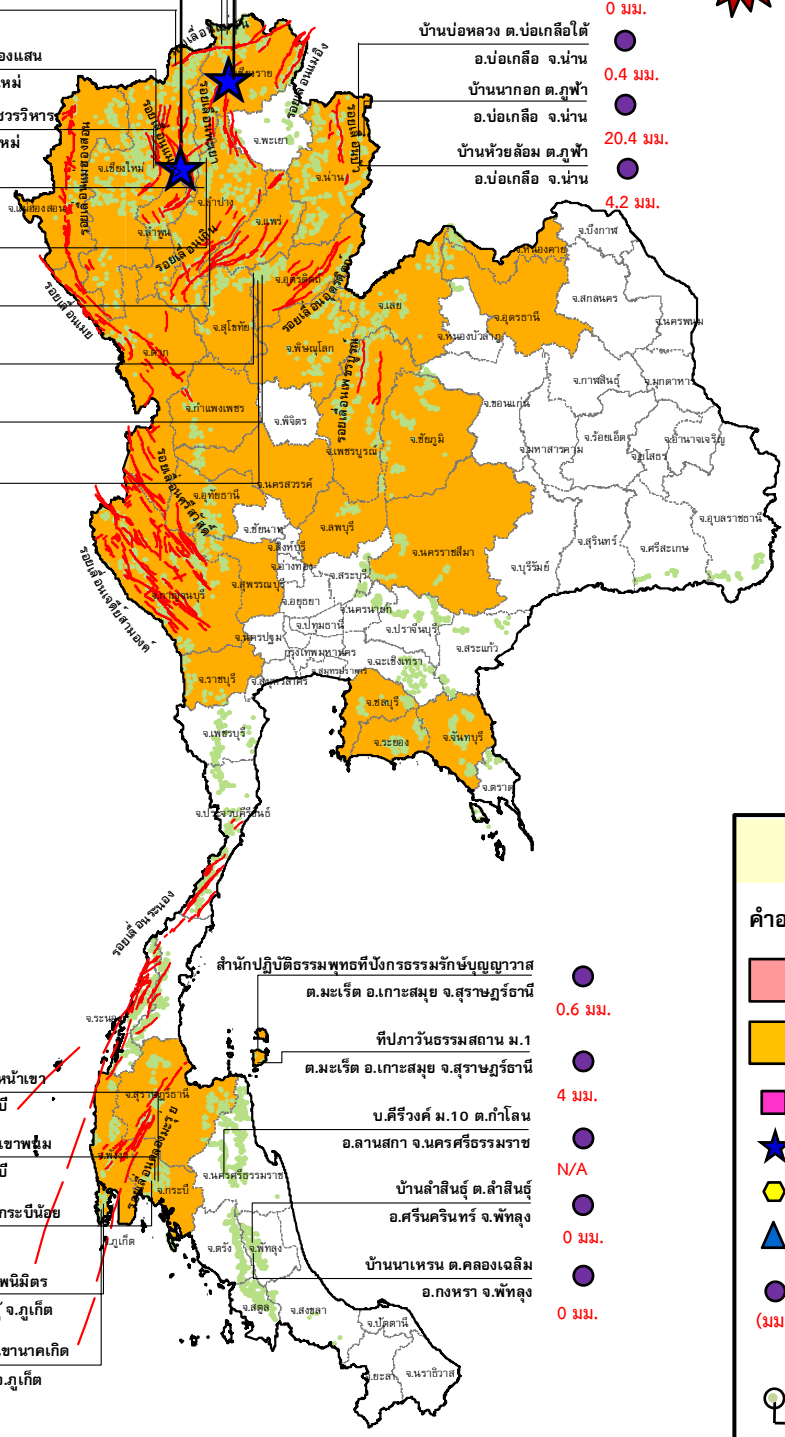
เวลา 01.13 น. แผ่นดินไหว บนบก ขนาด 1.1 ลึก 1 กม. บริเวณ อ.ดอยสะเก็ด จ.เชียงใหม่

เวลา 01.18 น. แผ่นดินไหว บนบก ขนาด 1.8 ลึก 4 กม. และเวลา 01.22 น. แผ่นดินไหว บนบก ขนาด 1.6 ลึก 2 กม. บริเวณ อ.แม่ลาว จ.เชียงราย

- 0 มม. บ้านหินแตก ต.แม่สลองใน อ.แม่ฟ้าหลวง จ.เชียงราย
- 0 มม. บ้านสันติคีรี ต.แม่สลองนอก อ.แม่ฟ้าหลวง จ.เชียงราย
- 0 มม. บ้านยาง ต.แม่ฮ่อง อ.ฝาง จ.เชียงใหม่
- สถานีวิจัยดอยปู่ย สวนสองแสน ต.สุเทพ อ.เมือง จ.เชียงใหม่
- N/A วัดพระธาตุดอยสุเทพราชวรวิหาร ต.สุเทพ อ.เมือง จ.เชียงใหม่
- N/A บ้านแม่แจ่ม ต.แจ้ซ้อน อ.เมืองปาน จ.ลำปาง
- 0 มม. บ้านป่าคา ต.แจ้ซ้อน อ.เมือง จ.ลำปาง
- 0 มม. บ้านทุ่งปง ต.ทุ่งกว๋าว อ.เมืองปาน จ.ลำปาง
- 36.8 มม. บ้านผามูบ ต.แม่พูล อ.ลับแล จ.อุตรดิตถ์
- 0 มม. บ้านห้วยเรือ ต.แม่พูล อ.ลับแล จ.อุตรดิตถ์
- 4.8 มม. บ้านห้วยใต้ ต.แม่พูล อ.ลับแล จ.อุตรดิตถ์
- N/A

- บ้านห้วยไร่สามัคคี ต.แม่สลองใน อ.แม่ฟ้าหลวง จ.เชียงราย
- บ้านบ่อหลวง ต.บ่อเกลือใต้ อ.บ่อเกลือ จ.น่าน
- บ้านนากอก ต.ภูฟ้า อ.บ่อเกลือ จ.น่าน
- บ้านห้วยล้อม ต.ภูฟ้า อ.บ่อเกลือ จ.น่าน

- 0 มม.
- 0.4 มม.
- 20.4 มม.
- 4.2 มม.



- 33.8 มม. บ้านบางสร้อย ต.หน้าเขว อ.เขาพนม จ.กระบี่
- 12.4 มม. บ้านเทพนม ต.เขาพุ่ม อ.เขาพนม จ.กระบี่
- 5.6 มม. บ้านหน้าหม้อ ต.กระบี่น้อย อ.เมือง จ.กระบี่
- 34.6 มม. สำนักสงฆ์ดอยเทพนิมิต ต.ป่าตอง อ.กระบุรี จ.ภูเก็ต
- 0 มม. พุทธอุทยานยอดเขานาคเกิด ต.กระรน อ.เมือง จ.ภูเก็ต

- สำนักปฏิบัติธรรมพุทธที่ปิงกรธรรมาภิบาลญญาวาส ต.มะเร็ด อ.เกาะสมุย จ.สุราษฎร์ธานี
- ที่ป่ากว๊านธรรมสถาน ม.1 ต.มะเร็ด อ.เกาะสมุย จ.สุราษฎร์ธานี
- บ.ศิวิริงค์ ม.10 ต.กำโลน อ.ลานสกา จ.นครศรีธรรมราช
- บ้านลำสินธุ์ ต.ลำสินธุ์ อ.ศรีนครินทร์ จ.พัทลุง
- บ้านนาเหริน ต.คลองเจลิ้ม อ.กงหรา จ.พัทลุง

- 0.6 มม.
- 4 มม.
- N/A
- 0 มม.
- 0 มม.

### ประเภทของภัยที่เกิด

**คำอธิบายสัญลักษณ์**

- พื้นที่ประกาศเฝ้าระวังดินถล่ม
- พื้นที่คาดการณ์ปริมาณน้ำฝนที่อาจก่อให้เกิดดินถล่ม (31)
- ดินถล่ม/ดินไหล/หินร่วง/รอยแยก
- จุดเหนือศูนย์เกิดแผ่นดินไหว(3)
- สีนามิ
- หลุมยุบ/ดินทรุดตัว
- ปริมาณน้ำฝน 24 ชม. จากเครื่องวัดปริมาณน้ำฝนอัตโนมัติของกรมทรัพยากรธรณี 25 สถานี
- ปริมาณน้ำฝนในพื้นที่เสี่ยงภัยมากกว่า 100 มม. ขึ้นไป
- อาสาสมัครเครือข่ายวัดปริมาณน้ำฝนของกรมทรัพยากรธรณี
- รอยเลื่อนมีพลัง



รายงานสถานการณ์ธรณีพิบัติภัยประจำวัน  
วันพฤหัสบดีที่ ๑ กันยายน พ.ศ. ๒๕๕๙ เวลา ๐๙.๐๐ น.



๑. ประกาศกรมทรัพยากรธรณี

- ไม่มี

๒. ธรณีพิบัติภัยภายในประเทศ รอบ ๒๔ ชั่วโมง

๒.๑ ดินถล่มน้ำป่าไหลหลาก ดินไหล หินร่วง รอยแยก และหลุมยุบ

- น้ำป่าไหลหลาก : จังหวัดแม่ฮ่องสอน วานนี้ (๓๑ ส.ค. ๕๙) เกิดน้ำป่าไหลหลากเข้าท่วมพื้นที่ตำบลถ้ำลอด อำเภอปางมะผ้า ส่งผลให้สะพานคอนกรีตทอดตัวเบื้องต้นสำนักงานทางหลวงชนบทเข้าดำเนินการช่วยน้ำสะพานแบลิ่งเข้าพาดแล้ว (ที่มา : สำนักงานประชาสัมพันธ์จังหวัดแม่ฮ่องสอน)

๒.๒ แผ่นดินไหว

- เวลา ๐๑.๑๓ น. เกิดแผ่นดินไหวบนบกขนาด ๑.๑ ความลึก ๑ กิโลเมตร บริเวณพื้นที่อำเภอดอยสะเก็ด จังหวัดเชียงใหม่ ไม่สามารถรับรู้ได้ถึงแรงสั่นสะเทือน (ที่มา : สำนักเฝ้าระวังแผ่นดินไหว กรมอุตุนิยมวิทยา)

- เวลา ๐๑.๑๘ น. เกิดแผ่นดินไหวบนบกขนาด ๑.๘ ความลึก ๔ กิโลเมตร และเวลา ๐๑.๒๒ น. เกิดแผ่นดินไหวบนบกขนาด ๑.๖ ความลึก ๒ กิโลเมตร บริเวณพื้นที่อำเภอแม่ลาว จังหวัดเชียงราย ไม่สามารถรับรู้ได้ถึงแรงสั่นสะเทือน (ที่มา : สำนักเฝ้าระวังแผ่นดินไหว กรมอุตุนิยมวิทยา)

๓. ธรณีพิบัติภัยทั่วโลก รอบ ๒๔ ชั่วโมง ที่มีผลกระทบรุนแรง (ดินถล่ม ภูเขาไฟระเบิด แผ่นดินไหว สึนามิ หลุมยุบและอื่นๆ)

- ไม่มี

๔. พื้นที่ติดตามและเฝ้าระวังสถานการณ์ธรณีพิบัติภัยดินถล่มและน้ำป่าไหลหลากของกรมทรัพยากรธรณี

- เนื่องจากในพื้นที่เสี่ยงภัยดินถล่ม มีปริมาณน้ำฝนไม่ถึงเกณฑ์การเฝ้าระวัง ประกอบกับบางพื้นที่ไม่มีฝนตก จึงไม่มีพื้นที่ติดตามสถานการณ์พิบัติภัยดินถล่ม และน้ำป่าไหลหลาก

๕. แนวทางการบริหาร

กรณีสถานการณ์ปกติ

- กรมทรัพยากรธรณี ร่วมกับหน่วยงานต่างๆ ที่เกี่ยวข้องดำเนินการติดตามสถานการณ์อย่างต่อเนื่องสม่ำเสมอ เพื่อให้พร้อมสำหรับการแลกเปลี่ยนและสนับสนุนข้อมูลด้านการบริหารจัดการพิบัติภัยของแต่ละหน่วยงาน และเป็นการช่วยบรรเทาและลดผลกระทบจากพิบัติภัยที่อาจเกิดขึ้นต่อชีวิตและทรัพย์สินของประชาชนอีกทางหนึ่ง
- หน่วยงานที่เกี่ยวข้องเตรียมความพร้อมเพื่อรับมือกับสถานการณ์ที่อาจเกิดขึ้นได้อย่างทันท่วงที แจ้งข้อมูล/ข่าวสาร/รายงาน อย่างสม่ำเสมอ

## ข้อมูลสนับสนุนที่ใช้ในการวิเคราะห์ ติดตามและเฝ้าระวังธรณีพิบัติภัยดินถล่ม ศูนย์ปฏิบัติการธรณีพิบัติภัย มีดังนี้

### • สภาพอากาศ(กรมอุตุนิยมวิทยา)

- พยากรณ์อากาศ ๒๔ ชั่วโมงข้างหน้า บริเวณประเทศไทยยังคงมีฝนตกในระยะนี้ กับมีฝนตกหนักบางแห่ง บริเวณจังหวัดจันทบุรี ตราด ระนอง พังงา ภูเก็ต และกระบี่ ขอให้ประชาชนในบริเวณดังกล่าวระวังอันตรายจากฝนตกหนักและฝนที่ตกสะสมไว้ด้วย สำหรับกรุงเทพมหานครและปริมณฑลยังคงมีฝนในช่วงระหว่างบ่ายถึงค่ำ

- ปริมาณน้ำฝนสูงสุดวัดได้ที่อำเภอตะกั่วป่า จังหวัดพังงา ๙๑.๗ มม.(ที่มา : กรมอุตุนิยมวิทยา)

### • พื้นที่คาดการณ์ปริมาณน้ำฝนที่อาจก่อให้เกิดดินถล่มล่วงหน้า ๓ วัน จากแบบจำลองพื้นที่อ่อนไหวต่อดินถล่มแบบพลวัต (AP Model) สำหรับศูนย์ปฏิบัติการธรณีพิบัติภัย

-จังหวัดกำแพงเพชร เชียงราย เชียงใหม่ ตาก นครสวรรค์ น่าน พิชณุโลก เพชรบูรณ์ แพร่ แม่ฮ่องสอน ลำปาง ลำพูน สุโขทัย อุตรดิตถ์ กาญจนบุรี ราชบุรี ลพบุรี สุพรรณบุรี อุทัยธานี จันทบุรี ชลบุรี ระยอง ชัยภูมิ นครราชสีมา เลย หนองคาย อุดรธานี กระบี่ พังงา ภูเก็ต และสุราษฎร์ธานี/เฝ้าระวังในระยะ ๒-๓ วันนี้

หมายเหตุ AP Model เป็นการวิเคราะห์ข้อมูลเชิงสถิติของปริมาณน้ำฝนสะสมและเหตุการณ์ดินถล่มในอดีตนำมาสร้างเกณฑ์น้ำฝนสะสมวิกฤตสำหรับเฝ้าระวังและแจ้งเตือนภัยดินถล่ม ข้อมูลการคาดการณ์ปริมาณน้ำฝนล่วงหน้า ๗๒ ชั่วโมงโดยสถาบันสารสนเทศทรัพยากรน้ำและการเกษตร ได้นำมาวิเคราะห์ด้วยแบบจำลอง AP Model เพื่อคาดการณ์พื้นที่ที่จะติดตาม/เฝ้าระวังธรณีพิบัติภัยดินถล่มล่วงหน้า

### •ปริมาณน้ำฝนจากเครื่องวัดอัตโนมัติ ในรอบ ๒๔ ชั่วโมง ที่วัดได้มากกว่า ๕๐ มม.

- ไม่มีปริมาณน้ำฝนถึงเกณฑ์การเฝ้าระวังเบื้องต้นของศูนย์ปฏิบัติการธรณีพิบัติภัย

•ข้อมูลจากเครื่องตรวจติดตามการเคลื่อนตัวของมวลดิน กรมทรัพยากรธรณีในรอบ ๒๔ ชั่วโมง (๓๑ ส.ค. ๕๙ เวลา ๐๗.๐๐ น. - ๑ ก.ย. ๕๙ เวลา ๐๗.๐๐ น.)

ลำดับ	สถานี	ปริมาณน้ำฝน (มม.)	ความชื้นสัมพัทธ์ (%)	แรงดันน้ำใต้ดิน (Piezometer/kpa)	การเคลื่อนตัวของมวลดิน ในรอบ ๒๔ ชม. (Inclinometer)				การประเมินสถานการณ์
					จุดที่ ๑		จุดที่ ๒		
					ไม่เคลื่อนตัว	เคลื่อนตัว (มม.)	ไม่เคลื่อนตัว	เคลื่อนตัว (มม.)	
๑.	สำนักสงฆ์ค้อยเทพนิมิต ต.ป่าตอง อ.กะทู้ จ.ภูเก็ต	๑๗.๒	๖๗	๐	/		/		ปกติ
๒.	พุทธอุทยานยอดเขานาคเกิด ต.กะรน อ.เมือง จ.ภูเก็ต	๐	๖๘	๖.๒	/		/		ปกติ
๓.	บ.ศิรีวงศ์ หมู่ที่ ๑๐ ต.กำโลน อ.ลานสกา จ.นครศรีธรรมราช	N/A	N/A	N/A	N/A		N/A		N/A
๔.	สำนักปฏิบัติธรรมพุทธที่ปรางธรรมรักษ์บุญญาวาส ต.มะเร็ต อ.เกาะสมุย จ.สุราษฎร์ธานี	๐.๖	๖๐	-๕.๑	/		/		ปกติ
๕.	ที่ปภาวันธรรมสถาน หมู่ที่ ๑ ต.มะเร็ต อ.เกาะสมุย จ.สุราษฎร์ธานี	๔	๕๔	๑๐.๘	/		/		ปกติ
๖.	บ.ผามูบ หมู่ที่ ๗ ต.แม่พูล อ.ลับแล จ.อุตรดิตถ์	๐	๖๔	-๘.๖	/		/		ปกติ
๗.	บ.ห้วยเรือ หมู่ที่ ๙ ต.แม่พูล อ.ลับแล จ.อุตรดิตถ์	๔.๘	๖๙	-๕.๒	/		/		ปกติ
๘.	บ.ห้วยใต้ หมู่ที่ ๘ ต.แม่พูล อ.ลับแล จ.อุตรดิตถ์	N/A	N/A	N/A	N/A		N/A		N/A
๙.	สถานีวิจัยค้อยปุย สวนสองแสน ต.สุเทพ อ.เมือง จ.เชียงใหม่	N/A	N/A	N/A	N/A		N/A		N/A
๑๐.	วัดพระธาตุค้อยสุเทพราชวรวิหาร ต.สุเทพ อ.เมือง จ.เชียงใหม่	N/A	N/A	N/A	N/A		N/A		N/A
๑๑.	บ.บ่อหลวง ต.บ่อเกลือใต้ อ.บ่อเกลือ จ.น่าน	๐.๔	๖๐	-๑.๙๖	/		/		ปกติ
๑๒.	บ.นากอก ต.ภูฟ้า อ.บ่อเกลือ จ.น่าน	๒๐.๔	๗๑	-๑๓.๑๔	/		/		ปกติ
๑๓.	บ.ห้วยล้อม ต.ภูฟ้า อ.บ่อเกลือ จ.น่าน	๔.๒	๙๑	๕.๕๕	/		/		ปกติ
๑๔.	บ.ทุ่งปง ต.ทุ่งกว๋าว อ.เมืองปาน จ.ลำปาง	๓๖.๘	๖๓	-๖.๑๗	/		/		ปกติ
๑๕.	บ.ป่าคา ต.แจ้ซ้อน อ.เมืองปาน จ.ลำปาง	๐	๐	๐	/		/		ปกติ
๑๖.	บ.แม่แจ่ม ต.แจ้ซ้อน อ.เมืองปาน จ.ลำปาง	๐	๐	๐	/		/		ปกติ
๑๗.	บ.สันติคีรี ต.แม่สลองนอก อ.แม่ฟ้าหลวง จ.เชียงราย	๐	๕๓	๐	/		/		ปกติ
๑๘.	บ.หินแตก ต.แม่สลองใน อ.แม่ฟ้าหลวง จ.เชียงราย	๐	๖๖	-๗.๒๘	/		/		ปกติ
๑๙.	บ.ห้วยไร่สามัคคี ต.แม่สลองใน อ.แม่ฟ้าหลวง จ.เชียงราย	๐	๖๓	-๘.๑๔	/		/		ปกติ
๒๐.	บ.ลำสินธุ์ ต.ลำสินธุ์ อ.ศรีนครินทร์ จ.พัทลุง	๐	๖๐	-๐.๐๗	/		/		ปกติ
๒๑.	บ.นาเหริน ต.คลองเฉลิม อ.กงหรา จ.พัทลุง	๐	๕๓	-๘.๙๑	/		/		ปกติ
๒๒.	บ.เทพพนม ต.เขาพนม อ.เขาพนม จ.กระบี่	๑๒.๔	๖๑	-๐.๙๓	/		/		ปกติ
๒๓.	บ.บางสร้าง ต.หน้าเขา อ.เขาพนม จ.กระบี่	๓๓.๘	๖๓	๑๗.๖๙	/		/		ปกติ
๒๔.	บ.หน้าหม้อ ต.กระบี่น้อย อ.เมือง จ.กระบี่	๕.๖	๖๗	๓.๓๑	/		/		ปกติ
๒๕.	บ.ยาง ต.แม่ฮ่อง อ.ฝาง จ.เชียงใหม่	๐	๖๕	๕๑.๕๒	/		/		ปกติ

หมายเหตุ

๑. เกณฑ์วัดปริมาณน้ำฝน

๐ - ๖๐ มม. ปกติ  
 ๙๐ - ๑๐๐ มม. แจ้งให้ทำการเฝ้าระวัง  
 มากกว่า ๑๕๐ มม. ต้องอพยพประชาชน

๒. เกณฑ์วัดค่าแรงดันน้ำใต้ดิน(Piezometer)

๐ ถึง - ๒๙ ปกติ  
 -๓๐ ถึง -๖๙ kPa แจ้งให้ทำการเฝ้าระวัง  
 มากกว่า ถึง -๗๐ kPaต้องอพยพประชาชน

๓. เกณฑ์วัดระยะการเคลื่อนตัวของมวลดิน (Inclinometer)

๐ - ๐.๔๙ มม. ปกติ  
 ๐.๕ - ๔.๙ มม. แจ้งให้ทำการเฝ้าระวัง  
 มากกว่า ๕ มม. ต้องอพยพประชาชน

• ปริมาณน้ำฝนที่วัดได้จากเครือข่ายเฝ้าระวังแจ้งเตือนธรณีพิบัติภัยในรอบ ๒๔ ชั่วโมง (๓๑ ส.ค. ๕๙ เวลา ๐๗.๐๐ น. – ๑ ก.ย. ๕๙ เวลา ๐๗.๐๐ น.)

ภาค	จังหวัด / อำเภอ / ตำบล / หมู่บ้าน				ข้อมูลปริมาณน้ำฝน (รอบ ๒๔ ชม.)	เครือข่ายฯ ทธ. (ผู้รายงาน)
เหนือ	อุตรดิตถ์	ลับแล	แม่พูล	มหาราช	วัดปริมาณน้ำฝนได้ ๐.๑ มม.	นางศิริพิชญ์ จันทน์ทวม
	อุตรดิตถ์	ลับแล	แม่พูล	ต้นเกลือ	วัดปริมาณน้ำฝนได้ ๐.๑ มม.	นายสมบัติ จันทา
	กำแพงเพชร	คลองสาย	โป่งน้ำร้อน	ท่ากระบาก	เข้านี้ท้องฟ้ามีดครึ้ม ไม่มีฝนตก	นายประสิทธิ์ เหลืองอ่อน
	เชียงใหม่	สะเมิง	ยั้งเมิน	อังกวาย	เข้านี้ท้องฟ้ามีดครึ้ม ไม่มีฝนตก	นายสงวน ชัดสี
	เชียงราย	เชียงของ	ศรีง	ตองแก้ว	เข้านี้ท้องฟ้ามีดครึ้ม ไม่มีฝนตก	นายวิระ จันระวังยศ
	แพร่	ร้องกวาง	ไผ่โทน	ทุ่งค้อ	เข้านี้ท้องฟ้าโปร่ง ไม่มีฝนตก	นายวิเชียร ทองอ่อน
ใต้	ระนอง	กะเปอร์	บางหิน	คลองทราย	เข้านี้ท้องฟ้าโปร่ง มีเมฆเล็กน้อย	นายอัปดุลฮาดี อาลี
	ภูเก็ต	ถลาง	เทพกระษัตรี	พรุจำปา	เข้านี้ท้องฟ้าโปร่ง มีแดดออก	นางวันเพ็ญ แซ่เตี้ยว
	พังงา	ท้ายเหมือง	ลำแก่น	เขาหลัก	เข้านี้ท้องฟ้าโปร่ง มีแดดออก	นายจิติ ปานรักษ์
	กระบี่	เขาพนม	หน้าเขา	เขาดิน	เข้านี้ท้องฟ้ามีดครึ้ม ไม่มีฝนตก	นางจิน แสงชูทอง
ตะวันออก	ตราด	บ่อไร่	บ่อพลอย	บ่อไร่	วัดปริมาณน้ำฝนได้ ๔๕ มม.	นายอำนาจ ยิมถนอม
	สระแก้ว	ตาพระยา	ทัพราช	หนองผักแว่น	วัดปริมาณน้ำฝนได้ ๒๐ มม.	นายนิวัฒน์ สุนทร
	ปราจีนบุรี	นาดี	บุพราหมณ์	วังมืด	เข้านี้ท้องฟ้ามีดครึ้ม ไม่มีฝนตก	นายพิชิต สุขนกุล
	จันทบุรี	สอนดาว	ทราญยาว	ตามูล	เข้านี้ท้องฟ้ามีดครึ้ม ไม่มีฝนตก	นางสมบัติ ลาดทอง
กลาง	นครนายก	บ้านนา	เขาเพิ่ม	กระเหรียง	วัดปริมาณน้ำฝนได้ ๒๕ มม.	นายลือชัย เวียงคำ
	ลพบุรี	ชัยบาดาล	บ้านใหม่สามัคคี	ใหม่สามัคคี	เข้านี้ท้องฟ้ามีดครึ้ม ไม่มีฝนตก	นายอนันต์ จันทนา
	สุพรรณบุรี	ด่านช้าง	ห้วยขมิ้น	ป่าเลา	เข้านี้ท้องฟ้ามีดครึ้ม ไม่มีฝนตก	นายเหรียญ หัวเพชร
	อุทัยธานี	บ้านไร่	ดอกควาย	ทองกลาง	เข้านี้ท้องฟ้าโปร่ง ไม่มีฝนตก	นายวิเชียร สุวรรณศิริ
ตะวันออก เฉียงเหนือ	ศรีสะเกษ	ภูสิงห์	ดงรัก	จำปานาง	วัดปริมาณน้ำฝนได้ ๐.๑ มม.	นางเฉลียว วงศ์มา
	ชัยภูมิ	เกษตรสมบูรณ์	บ้านยาย	ท่าขาม	เข้านี้ท้องฟ้ามีดครึ้ม ไม่มีฝนตก	นางบุญเปรียบ นาคแสนพญา
	นครราชสีมา	วังน้ำเขียว	อุดมทรัพย์	วังน้ำเขียว	เข้านี้ท้องฟ้ามีดครึ้ม ไม่มีฝนตก	นายพนม ญาติพิมล
	ขอนแก่น	ภูผาม่าน	นาผาง	สะแกเครือ	เข้านี้ท้องฟ้ามีดครึ้ม มีเมฆมาก	นายเอกชัย จันมา

หมายเหตุ : ศูนย์ปฏิบัติการธรณีพิบัติภัย ได้ประสานงานเครือข่ายเฝ้าระวังแจ้งเตือนธรณีพิบัติภัย จำนวน ๒๒ คน เพื่อรวบรวมข้อมูลในพื้นที่เพื่อจัดทำรายงานสถานการณ์ธรณีพิบัติภัยประจำวันวันพฤหัสบดีที่ ๑ กันยายน ๒๕๕๙

ศูนย์ปฏิบัติการธรณีพิบัติภัย สำนักธรณีวิทยาสิ่งแวดล้อม  
กรมทรัพยากรธรณี กระทรวงทรัพยากรธรรมชาติและสิ่งแวดล้อม

โทร ๐๒ ๖๒๑ ๙๗๐๓-๕ โทรสาร ๐๒ ๖๒๑ ๙๗๐๐

[www.dmr.go.th](http://www.dmr.go.th)