

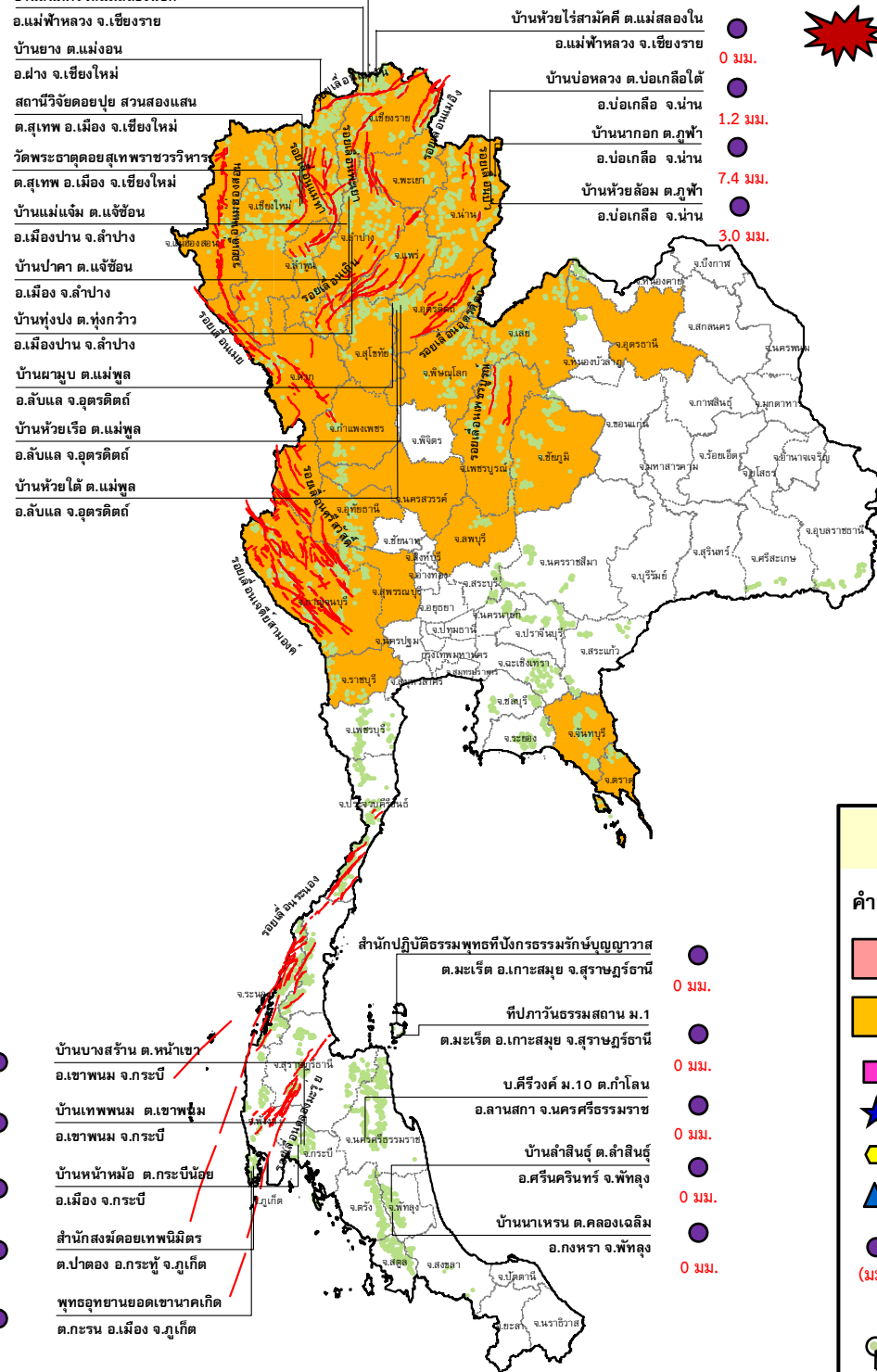


กรมทรัพยากรธรณี

สรุปรายงานสถานการณ์ธรณีพิบัติภัยประจำวัน

วันศุกร์ที่ 2 กันยายน 2559 เวลา 09.00 น.

- 0 มม. บ้านหินแตก ต.แม่สลองใน อ.แม่ฟ้าหลวง จ.เชียงราย
- 0 มม. บ้านสันติคีรี ต.แม่สลองนอก อ.แม่ฟ้าหลวง จ.เชียงราย
- 0.4 มม. บ้านยาง ต.แม่ฮ่อง อ.ฝาง จ.เชียงใหม่
- N/A สถานีวิจัยตอขุย สวนสองแสน ต.สุเทพ อ.เมือง จ.เชียงใหม่
- 0 มม. วัดพระธาตุตอขุยสุเทพราชวรวิหาร ต.สุเทพ อ.เมือง จ.เชียงใหม่
- 0 มม. บ้านแม่แจ่ม ต.แจ้ซ้อน อ.เมืองปาน จ.ลำปาง
- 1.0 มม. บ้านป่าคา ต.แจ้ซ้อน อ.เมือง จ.ลำปาง
- 0.2 มม. บ้านทุ่งปง ต.ทุ่งกว๋าว อ.เมืองปาน จ.ลำปาง
- 0 มม. บ้านนาหมูน ต.แม่พูล อ.ลับแล จ.อุตรดิตถ์
- 4.4 มม. บ้านห้วยเรือ ต.แม่พูล อ.ลับแล จ.อุตรดิตถ์
- 3.8 มม. บ้านห้วยใต้ ต.แม่พูล อ.ลับแล จ.อุตรดิตถ์
- 0 มม.
- 0 มม. บ้านบางสร้อย ต.หน้าเขว อ.เขาพนม จ.กระบี่
- 0 มม. บ้านเทพพนม ต.เขาพนม อ.เขาพนม จ.กระบี่
- 0 มม. บ้านหน้าหม้อ ต.กระบี่น้อย อ.เมือง จ.กระบี่
- 0 มม. สำนักสงฆ์ตอขุยพนมมิตร ต.ป่าตอง อ.กระบุรี จ.ภูเก็ต
- 0 มม. พุทธอุทยานยอดเขานาคเกิด ต.กระรน อ.เมือง จ.ภูเก็ต



- 0 มม. บ้านห้วยไร่สามัคคี ต.แม่สลองใน อ.แม่ฟ้าหลวง จ.เชียงราย
- 0 มม. บ้านบ่อหลวง ต.บ่อเกลือใต้ อ.บ่อเกลือ จ.น่าน
- 1.2 มม. บ้านนากอก ต.ภูฟ้า อ.บ่อเกลือ จ.น่าน
- 7.4 มม. บ้านห้วยล้อม ต.ภูฟ้า อ.บ่อเกลือ จ.น่าน
- 3.0 มม.

- 0 มม.
- 1.2 มม.
- 7.4 มม.
- 3.0 มม.



ประกาศเฝ้าระวังดินถล่ม กรมทรัพยากรธรณี

ประเภทของภัยที่เกิด

คำอธิบายสัญลักษณ์

- พื้นที่ประกาศเฝ้าระวังดินถล่ม
- พื้นที่คาดการณ์ปริมาณน้ำฝนที่อาจก่อให้เกิดดินถล่ม (25)
- ดินถล่ม/ดินไหล/หินร่วง/รอยแยก
- จุดเหนือศูนย์เกิดแผ่นดินไหว
- สึนามิ
- หลุมยุบ/ดินทรุดตัว
- ปริมาณน้ำฝน 24 ชม. จากเครื่องวัดปริมาณน้ำฝนอัตโนมัติของกรมทรัพยากรธรณี 25 สถานี
- ปริมาณน้ำฝนในพื้นที่เสี่ยงภัยมากกว่า 100 มม. ขึ้นไป
- อาสาสมัครเครือข่ายวัดปริมาณน้ำฝนของกรมทรัพยากรธรณี
- รอยเลื่อนมีพลัง



รายงานสถานการณ์ธรณีพิบัติภัยประจำวัน
วันศุกร์ที่ ๒ กันยายน พ.ศ. ๒๕๕๙ เวลา ๐๙.๐๐ น.



๑. ประกาศกรมทรัพยากรธรณี

- ไม่มี

๒. ธรณีพิบัติภัยภายในประเทศ รอบ ๒๔ ชั่วโมง

๒.๑ ดินถล่มน้ำป่าไหลหลาก ดินไหล หินร่วง รอยแยก และหลุมยุบ

- น้ำไหลหลาก : จังหวัดพิษณุโลก วานนี้ (๑ ก.ย. ๕๙) เกิดน้ำไหลหลากในพื้นที่การเกษตร ๑,๗๐๐ ไร่ บริเวณพื้นที่หมู่ที่ ๘ ตำบลท่าช้าง หมู่ที่ ๑๑ ตำบลพรหมพิราม อำเภอพรหมพิราม (ที่มา: กรมป้องกันและบรรเทาสาธารณภัย)

๒.๒ แผ่นดินไหว

- ไม่มี

๓. ธรณีพิบัติภัยทั่วโลก รอบ ๒๔ ชั่วโมง ที่มีผลกระทบรุนแรง (ดินถล่ม ภูเขาไฟระเบิด แผ่นดินไหว สึนามิ หลุมยุบและอื่นๆ)

- วานนี้ (๑ ก.ย. ๕๙) เวลา ๒๓.๓๗ น. เกิดแผ่นดินไหวในทะเลขนาด ๗.๐ ลึก ๑๐ กิโลเมตร จุดศูนย์กลางแผ่นดินไหวอยู่ในทะเลนอกชายฝั่งทางตะวันออกเฉียงเหนือของ เกาะนอร์ธ ประเทศนิวซีแลนด์ สามารถรับรู้แรงสั่นสะเทือนได้ทั่วประเทศ มีสึนามิขนาดเล็กพัดเข้าชายฝั่ง เกิดอาฟเตอร์ช็อค หลายครั้งมีระดับความรุนแรงขนาดมากกว่า ๕.๐ ต่อเนื่องหลายชั่วโมง ไม่มีรายงานความเสียหายร้ายแรงหรือผู้ได้รับบาดเจ็บ (ที่มา: โปสทูเดย์)

๔. พื้นที่ติดตามและเฝ้าระวังสถานการณ์ธรณีพิบัติภัยดินถล่มและน้ำป่าไหลหลากของกรมทรัพยากรธรณี

- เนื่องจากในพื้นที่เสี่ยงภัยดินถล่ม มีปริมาณน้ำฝนไม่ถึงเกณฑ์การเฝ้าระวัง ประกอบกับบางพื้นที่ไม่มีฝนตก จึงไม่มีพื้นที่ติดตามสถานการณ์พิบัติภัยดินถล่ม และน้ำป่าไหลหลาก

๕. แนวทางการบริหาร

กรณีสถานการณ์ปกติ

- กรมทรัพยากรธรณี ร่วมกับหน่วยงานต่างๆ ที่เกี่ยวข้องดำเนินการติดตามสถานการณ์อย่างต่อเนื่องสม่ำเสมอ เพื่อให้พร้อมสำหรับการแลกเปลี่ยนและสนับสนุนข้อมูลด้านการบริหารจัดการพิบัติภัยของแต่ละหน่วยงาน และเป็นการช่วยบรรเทาและลดผลกระทบจากพิบัติภัยที่อาจเกิดขึ้นต่อชีวิตและทรัพย์สินของประชาชนอีกทางหนึ่ง
- หน่วยงานที่เกี่ยวข้องเตรียมความพร้อมเพื่อรับมือกับสถานการณ์ที่อาจเกิดขึ้นได้อย่างทันท่วงที แจ้งข้อมูล/ข่าวสาร/รายงาน อย่างสม่ำเสมอ

ข้อมูลสนับสนุนที่ใช้ในการวิเคราะห์ ติดตามและเฝ้าระวังธรณีพิบัติภัยดินถล่ม ศูนย์ปฏิบัติการธรณีพิบัติภัย มีดังนี้

• สภาพอากาศ(กรมอุตุนิยมวิทยา)

- พยากรณ์อากาศ ๒๔ ชั่วโมงข้างหน้า บริเวณประเทศไทยมีปริมาณฝนลดลงในระยะนี้ สำหรับกรุงเทพมหานครและปริมณฑลมีฝนตกในช่วงระหว่างบ่ายถึงค่ำ มรสุมตะวันตกเฉียงใต้กำลังปานกลางยังคงพัดปกคลุมทะเลอันดามัน ประเทศไทย และอ่าวไทย ทำให้บริเวณประเทศไทยยังคงมีฝนตกน้อยลง

- ปริมาณน้ำฝนสูงสุดวัดได้ที่อำเภอเมือง จังหวัดมหาสารคาม ๑๖.๓ มม.(ที่มา : กรมอุตุนิยมวิทยา)

• พื้นที่คาดการณ์ปริมาณน้ำฝนที่อาจก่อให้เกิดดินถล่มล่วงหน้า ๓ วัน จากแบบจำลองพื้นที่อ่อนไหวต่อดินถล่มแบบพลวัต (AP Model) สำหรับศูนย์ปฏิบัติการธรณีพิบัติภัย

-จังหวัดเชียงราย เชียงใหม่ ตาก น่าน พิชณุโลก เพชรบูรณ์ แพร่ พะเยา แม่ฮ่องสอน ลำปาง ลำพูน สุโขทัย อุตรดิตถ์ กำแพงเพชร นครสวรรค์ กาญจนบุรี ราชบุรี สุพรรณบุรี อุทัยธานี อุตรธานี เลย ชัยภูมิ ลพบุรี จันทบุรี และตราด/เฝ้าระวังในระยะ ๒-๓ วันนี้

หมายเหตุ AP Model เป็นการวิเคราะห์ข้อมูลเชิงสถิติของปริมาณน้ำฝนสะสมและเหตุการณ์ดินถล่มในอดีตนำมาสร้างเกณฑ์น้ำฝนสะสมวิกฤตสำหรับเฝ้าระวังและแจ้งเตือนภัยดินถล่ม ข้อมูลการคาดการณ์ปริมาณน้ำฝนล่วงหน้า ๗๒ ชั่วโมงโดยสถาบันสารสนเทศทรัพยากรน้ำและการเกษตร ได้นำมาวิเคราะห์ด้วยแบบจำลอง AP Model เพื่อคาดการณ์พื้นที่ที่จะติดตาม/เฝ้าระวังธรณีพิบัติภัยดินถล่มล่วงหน้า

•ปริมาณน้ำฝนจากเครื่องวัดอัตโนมัติ ในรอบ ๒๔ ชั่วโมง ที่วัดได้มากกว่า ๕๐ มม.

- ไม่มีปริมาณน้ำฝนถึงเกณฑ์การเฝ้าระวังเบื้องต้นของศูนย์ปฏิบัติการธรณีพิบัติภัย

•ข้อมูลจากเครื่องตรวจติดตามการเคลื่อนตัวของมวลดิน กรมทรัพยากรธรณีในรอบ ๒๔ ชั่วโมง (๑ ก.ย ๕๙ เวลา ๐๗.๐๐ น. - ๒ ก.ย. ๕๙ เวลา ๐๗.๐๐ น.)

ลำดับ	สถานี	ปริมาณน้ำฝน (มม.)	ความชื้นสัมพัทธ์ (%)	แรงดันน้ำใต้ดิน (Piezometer/kpa)	การเคลื่อนตัวของมวลดิน ในรอบ ๒๔ ชม. (Inclinometer)				การประเมินสถานการณ์
					จุดที่ ๑		จุดที่ ๒		
					ไม่เคลื่อนตัว	เคลื่อนตัว (มม.)	ไม่เคลื่อนตัว	เคลื่อนตัว (มม.)	
๑.	สำนักสงฆ์ดอยเทพนิมิต ต.ป่าตอง อ.กะทู้ จ.ภูเก็ต	๐	๖๗	๐	/		/		ปกติ
๒.	พุทธอุทยานยอดเขานาคเกิด ต.กระรน อ.เมือง จ.ภูเก็ต	๐	๖๔	๖.๓	/		/		ปกติ
๓.	บ.ศิรีวงศ์ หมู่ที่ ๑๐ ต.กำโลน อ.ลานสกา จ.นครศรีธรรมราช	๐	๖๑	๑๓.๓	/		/		ปกติ
๔.	สำนักปฏิบัติธรรมพุทธที่ปงธรรมรักษาบุณญวาส ต.มะเร็ต อ.เกาะสมุย จ.สุราษฎร์ธานี	๐	๕๙	-๕.๐	/		/		ปกติ
๕.	ที่ปภวันธรรมสถาน หมู่ที่ ๑ ต.มะเร็ต อ.เกาะสมุย จ.สุราษฎร์ธานี	๐	๕๔	๑๐.๙	/		/		ปกติ
๖.	บ.ผามูบ หมู่ที่ ๗ ต.แม่พูล อ.ลับแล จ.อุตรดิตถ์	๔.๔	๖๓	-๘.๗	/		/		ปกติ
๗.	บ.ห้วยเรือ หมู่ที่ ๙ ต.แม่พูล อ.ลับแล จ.อุตรดิตถ์	๓.๘	๖๙	-๕.๕	/		/		ปกติ
๘.	บ.ห้วยใต้ หมู่ที่ ๘ ต.แม่พูล อ.ลับแล จ.อุตรดิตถ์	๐	๖๕	-๑.๐	/		/		ปกติ
๙.	สถานีวิจัยดอยปู่ย สวนสองแสน ต.สุเทพ อ.เมือง จ.เชียงใหม่	N/A	N/A	N/A	N/A		N/A		N/A
๑๐.	วัดพระธาตุดอยสุเทพราชวรวิหาร ต.สุเทพ อ.เมือง จ.เชียงใหม่	๐	๖๑	-๔.๗	/		/		ปกติ
๑๑.	บ.บ่อหลวง ต.บ่อเกลือใต้ อ.บ่อเกลือ จ.น่าน	๑.๒๐	๖๐	-๒.๐๒	/		/		ปกติ
๑๒.	บ.นาถอก ต.ภูฟ้า อ.บ่อเกลือ จ.น่าน	๗.๔๐	๗๑	-๑๓.๑๘	/		/		ปกติ
๑๓.	บ.ห้วยล้อม ต.ภูฟ้า อ.บ่อเกลือ จ.น่าน	๓.๐๐	๙๑	๕.๔๖	/		/		ปกติ
๑๔.	บ.ทุ่งปง ต.ทุ่งกว๋าว อ.เมืองปาน จ.ลำปาง	๐	๖๓	-๖.๒๕	/		/		ปกติ
๑๕.	บ.ป่าคา ต.แจ้ซ้อน อ.เมืองปาน จ.ลำปาง	๐.๒๐	๕๙	-๕.๔๘	/		/		ปกติ
๑๖.	บ.แม่แจ่ม ต.แจ้ซ้อน อ.เมืองปาน จ.ลำปาง	๑.๐๐	๖๒	-๖.๑๔	/		/		ปกติ
๑๗.	บ.สันติคีรี ต.แม่สลองนอก อ.แม่ฟ้าหลวง จ.เชียงราย	๐	๕๒	๐	/		/		ปกติ
๑๘.	บ.หินแตก ต.แม่สลองใน อ.แม่ฟ้าหลวง จ.เชียงราย	๐	๖๔	-๗.๒๒	/		/		ปกติ
๑๙.	บ.ห้วยไร่สามัคคี ต.แม่สลองใน อ.แม่ฟ้าหลวง จ.เชียงราย	๐	๖๒	-๘.๒๐	/		/		ปกติ
๒๐.	บ.ลำสินธุ์ ต.ลำสินธุ์ อ.ศรีนครินทร์ จ.พัทลุง	๐	๖๐	-๐.๐๗	/		/		ปกติ
๒๑.	บ.นาเหริน ต.คลองเฉลิม อ.กงหรา จ.พัทลุง	๐	๕๓	-๙.๑๒	/		/		ปกติ
๒๒.	บ.เทพพนม ต.เขาพนม อ.เขาพนม จ.กระบี่	๐	๖๑	-๑.๐๓	/		/		ปกติ
๒๓.	บ.บางสำราญ ต.หน้าเขา อ.เขาพนม จ.กระบี่	๐	๖๓	๑๘.๑๒	/		/		ปกติ
๒๔.	บ.หน้าหม้อ ต.กระบี่น้อย อ.เมือง จ.กระบี่	๐	๖๗	๓.๓๑	/		/		ปกติ
๒๕.	บ.ยาง ต.แม่ฮ่อง อ.ฝาง จ.เชียงใหม่	๐.๔	๖๔	๕๑.๔๖	/		/		ปกติ

หมายเหตุ

๑. เกณฑ์วัดปริมาณน้ำฝน

๐ - ๖๐ มม. ปกติ
 ๙๐ - ๑๐๐ มม. แจ้งให้ทำการเฝ้าระวัง
 มากกว่า ๑๕๐ มม. ต้องอพยพประชาชน

๒. เกณฑ์วัดค่าแรงดันน้ำใต้ดิน(Piezometer)

๐ ถึง - ๒๙ ปกติ
 -๓๐ ถึง -๖๙ kPa แจ้งให้ทำการเฝ้าระวัง
 มากกว่า ถึง -๗๐ kPaต้องอพยพประชาชน

๓. เกณฑ์วัดระยะการเคลื่อนตัวของมวลดิน (Inclinometer)

๐ - ๐.๔๙ มม. ปกติ
 ๐.๕ - ๔.๙ มม. แจ้งให้ทำการเฝ้าระวัง
 มากกว่า ๕ มม. ต้องอพยพประชาชน

• ปริมาณน้ำฝนที่วัดได้จากเครือข่ายเฝ้าระวังแจ้งเตือนธรณีพิบัติภัยในรอบ ๒๔ ชั่วโมง (๑ ก.ย. ๕๙ เวลา ๐๗.๐๐ น. – ๒ ก.ย. ๕๙ เวลา ๐๗.๐๐ น.)

ภาค	จังหวัด / อำเภอ / ตำบล / หมู่บ้าน				ข้อมูลปริมาณน้ำฝน (รอบ ๒๔ ชม.)	เครือข่ายฯ ทธ. (ผู้รายงาน)
เหนือ	อุตรดิตถ์	ลับแล	แม่พูล	ผามูบ	วัดปริมาณน้ำฝนได้ ๒๑ มม.	นายคำเนิน เชียงพันธ์
	อุตรดิตถ์	ลับแล	แม่พูล	ต้นเกลือ	วัดปริมาณน้ำฝนได้ ๑๕ มม.	นายสมบัติ มีทา
	เชียงใหม่	เมือง	ท่าสุค	ศรีวิเชียร	เข้าวันนี้ท้องฟ้าโปร่ง ไม่มีฝนตก	นายสรพงษ์ คงสุขสายชล
	น่าน	บ่อเกลือ	ภูฟ้า	ท่าทางหลวง	เข้าวันนี้ท้องฟ้าโปร่ง ไม่มีฝนตก	นายวันทชัย อินแสง
	สุโขทัย	ด่านลานหอย	ตลิ่งชัน	วังโตก	เข้าวันนี้ท้องฟ้าโปร่ง ไม่มีฝนตก	นายพยนต์ สุริยะลังกา
	กำแพงเพชร	คลองลาน	โป่งน้ำร้อน	โป่งน้ำร้อน	เข้าวันนี้ท้องฟ้าโปร่ง ไม่มีฝนตก	นางพร ตาล้า
ใต้	ระนอง	เมือง	บางริ้น	พรรั้ง	เข้าวันนี้ท้องฟ้าโปร่ง อากาศแจ่มใส	นายฉลาด พัดจุน
	นครศรีธรรมราช	ร่อนพิบูลย์	หินตก	สามร้อยกล้า	เข้านี้ท้องฟ้าโปร่ง ไม่มีฝนตก	นางทัศนีย์ ทองบุตร
	พังงา	กะปง	กะปง	กะปง	เข้านี้ท้องฟ้าโปร่ง ไม่มีฝนตก	นายสมยศ โกยดุลย์
	ประจวบคีรีขันธ์	ทับสะแก	อ่างทอง	เขาปอ	เข้านี้ท้องฟ้ามีดครึ้ม ไม่มีฝนตก	นายมานะ สีสด
ตะวันออก	ชลบุรี	บ่อทอง	พลวงทอง	คลองตาเพชร	เข้าวันนี้ท้องฟ้าโปร่ง ไม่มีฝนตก	นายชัยวัฒน์ เนื่องจำนงค์
	ฉะเชิงเทรา	สนามชัยเขต	ท่ากระดาน	กระบกเตี้ย	เข้าวันนี้ท้องฟ้าโปร่ง ไม่มีฝนตก	นายทิวา ภูสวัสดิ์
	จันทบุรี	เขาคิชฌกูฏ	พลวง	คลองตะเคียน	เข้าวันนี้ท้องฟ้าโปร่ง ไม่มีฝนตก	นายสันทัต คงทวี
	ตราด	เขาสมิง	สะตอ	ทุ่งกระบอก	เข้าวันนี้ท้องฟ้าโปร่ง ไม่มีฝนตก	นายตรวจ สนั่น
กลาง	กาญจนบุรี	ทองผาภูมิ	สหกรณ์นิคม	สะพานลาว	วัดปริมาณน้ำฝนได้ ๗๐ มม.	นายสุเทพ ศิรินาโพธิ์
	สุพรรณบุรี	ด่านช้าง	นิคมกระเสียว	พุทวาย	เข้าวันนี้ท้องฟ้าหazy มีแดดเล็กน้อย	นายสุนทร ศรีบุญเพ็ง
	อุทัยธานี	ลานสัก	ระบำ	ศิริวงค์	เข้านี้ท้องฟ้ามีดครึ้ม ไม่มีฝนตก	นายเฉลิม ปุ้ยทอง
	ลพบุรี	ชัยบาดาล	บ้านใหม่สามัคคี	ซับหินขวาง	เข้านี้ท้องฟ้าโปร่ง มีแดดออก	นายสุตใจ แสงแสง
ตะวันออก เฉียงเหนือ	เลย	นาแห้ว	แสงภา	หัวนา	เข้าวันนี้ท้องฟ้าโปร่ง ไม่มีฝนตก	นางปิยพร คัมภัญญะ
	เลย	ด่านซ้าย	วังยาว	วังเลิน	เข้าวันนี้ท้องฟ้าโปร่ง ไม่มีฝนตก	นายบุญธรรม คำแปลง
	อุดรธานี	น้ำโสม	น้ำโสม	แสงทองพัฒนา	เข้าวันนี้ท้องฟ้าโปร่ง ไม่มีฝนตก	นายเสมียน คำใบ
	อุบลราชธานี	น้ำยืน	โดมประดิษฐ์	เข้ด่อน	เข้าวันนี้ท้องฟ้าโปร่ง ไม่มีฝนตก	นายชู พรชู

หมายเหตุ : ศูนย์ปฏิบัติการธรณีพิบัติภัย ได้ประสานงานเครือข่ายเฝ้าระวังแจ้งเตือนธรณีพิบัติภัย จำนวน ๒๒ คน เพื่อรวบรวมข้อมูลในพื้นที่เพื่อจัดทำรายงานสถานการณ์ธรณีพิบัติภัยประจำวันวันศุกร์ที่ ๒ กันยายน ๒๕๕๙

ศูนย์ปฏิบัติการธรณีพิบัติภัย สำนักธรณีวิทยาสิ่งแวดล้อม
กรมทรัพยากรธรณี กระทรวงทรัพยากรธรรมชาติและสิ่งแวดล้อม
โทร ๐๒ ๖๒๑ ๙๗๐๓-๕ โทรสาร ๐๒ ๖๒๑ ๙๗๐๐

www.dmr.go.th