



กรมทรัพยากรธรณี

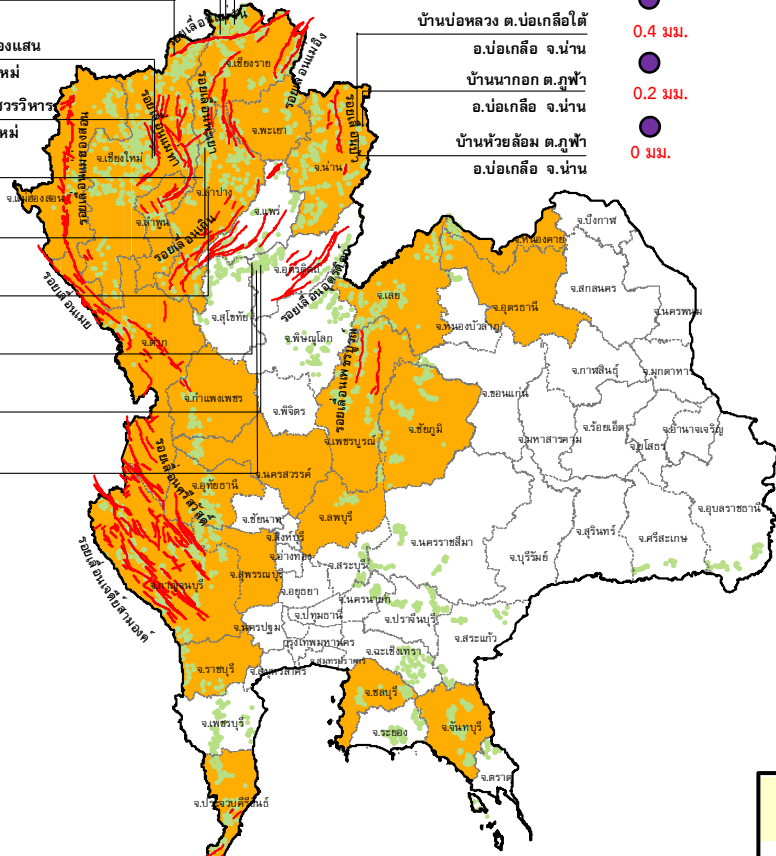
สรุปรายงานสถานการณ์ธรณีพิบัติภัยประจำวัน

วันอาทิตย์ที่ 4 กันยายน 2559 เวลา 12.00 น.

- 0 มม. บ้านหินแตก ต.แม่สลองใน
- 0 มม. อ.แม่ฟ้าหลวง จ.เชียงราย
- 0.2 มม. บ้านสันติคีรี ต.แม่สลองนอก
- 0 มม. อ.แม่ฟ้าหลวง จ.เชียงราย
- 0 มม. บ้านยาง ต.แม่ฮอน
- 0 มม. อ.ฝาง จ.เชียงใหม่
- N/A สถานีวิจัยดอยปู่ย สวนสองแสน
- 0 มม. ต.สุเทพ อ.เมือง จ.เชียงใหม่
- 0 มม. วัดพระธาตุดอยสุเทพราชวรวิหาร
- 0 มม. ต.สุเทพ อ.เมือง จ.เชียงใหม่
- 0 มม. บ้านแม่แจ่ม ต.แจ้ซ้อน
- 0 มม. อ.เมืองปาน จ.ลำปาง
- 0 มม. บ้านป่าคา ต.แจ้ซ้อน
- 0 มม. อ.เมือง จ.ลำปาง
- 2.2 มม. บ้านทุ่งปง ต.ทุ่งกว๋าว
- 0 มม. อ.เมืองปาน จ.ลำปาง
- 0 มม. บ้านผามูบ ต.แม่พูล
- 0 มม. อ.ลับแล จ.อุตรดิตถ์
- 8.4 มม. บ้านห้วยเรือ ต.แม่พูล
- 0 มม. อ.ลับแล จ.อุตรดิตถ์
- 0 มม. บ้านห้วยใต้ ต.แม่พูล
- 0 มม. อ.ลับแล จ.อุตรดิตถ์

- บ้านห้วยไร่สามัคคี ต.แม่สลองใน
- อ.แม่ฟ้าหลวง จ.เชียงราย
- บ้านบ่อหลวง ต.บ่อเกลือใต้
- อ.บ่อเกลือ จ.น่าน
- บ้านนาออก ต.ภูฟ้า
- อ.บ่อเกลือ จ.น่าน
- บ้านห้วยล้อม ต.ภูฟ้า
- อ.บ่อเกลือ จ.น่าน

- 6.2 มม.
 - 0.4 มม.
 - 0.2 มม.
 - 0 มม.
- ประกาศเฝ้าระวังดินถล่ม**
กรมทรัพยากรธรณี



- 0 มม. บ้านบางสร้าน ต.หน้าเขา
- 0 มม. อ.เขาพนม จ.กระบี่
- 0.6 มม. บ้านเทพนม ต.เขาขุ้ม
- 0 มม. อ.เขาพนม จ.กระบี่
- 0.2 มม. บ้านหน้าหม้อ ต.กระบี่น้อย
- 0 มม. อ.เมือง จ.กระบี่
- 24 มม. สำนักสงฆ์ดอยเพนนิมิตร
- ต.ป่าตอง อ.กระบี่ จ.ภูเก็ต
- 0 มม. พุทธอุทยานยอดเขานาคเกิด
- 0 มม. ต.กะรน อ.เมือง จ.ภูเก็ต

- สำนักปฏิบัติธรรมพุทธที่บังอรธรรมรักษ์บุญญาวาส
- ต.มะเร็ด อ.เกาะสมุย จ.สุราษฎร์ธานี
- ที่ปากวันธรรมสถาน ม.1
- ต.มะเร็ด อ.เกาะสมุย จ.สุราษฎร์ธานี
- บ.ศิรวิงค์ ม.10 ต.ท่าโหล
- อ.ลานสกา จ.นครศรีธรรมราช
- บ้านลำสินธุ์ ต.ลำสินธุ์
- อ.ศรีนครินทร์ จ.พัทลุง
- บ้านนาเหรอน ต.คลองเจลิม
- อ.กงหรา จ.พัทลุง

- 6.6 มม.
- 7.2 มม.
- 0 มม.
- 0 มม.
- 0.2 มม.

ประเภทของภัยที่เกิด

คำอธิบายสัญลักษณ์

- พื้นที่ประกาศเฝ้าระวังดินถล่ม
- พื้นที่คาดการณ์ปริมาณน้ำฝนที่อาจก่อให้เกิดดินถล่ม (23)
- ดินถล่ม/ดินไหล/หินร่วง/รอยแยก
- จุดเหนือศูนย์เกิดแผ่นดินไหว
- สีนามิ
- หลุมยุบ/ดินทรุดตัว
- ปริมาณน้ำฝน 24 ชม. จากเครื่องวัดปริมาณน้ำฝนอัตโนมัติของกรมทรัพยากรธรณี 25 สถานี
- ปริมาณน้ำฝนในพื้นที่เสี่ยงภัยมากกว่า 100 มม. ขึ้นไป
- อาสาสมัครเครือข่ายวัดปริมาณน้ำฝนของกรมทรัพยากรธรณี
- รอยเลื่อนมีพลัง



๑. ประกาศกรมทรัพยากรธรณี

- ไม่มี

๒. ธรณีพิบัติภัยภายในประเทศ รอบ ๒๔ ชั่วโมง

๒.๑ ดินถล่มน้ำป่าไหลหลาก ดินไหล หินร่วง รอยแยก และหลุมยุบ

- น้ำป่าไหลหลาก : จังหวัดพังงา วานนี้ (๓ ก.ย. ๕๙) เกิดน้ำป่าไหลหลากเข้าท่วมพื้นที่หมู่ที่ ๔ บ้านบางใหญ่ อำเภอดงทับฟ้าสงผลน้ำไหลทะลักเข้าท่วมบ้านเรือนประชาชนกว่า ๓๐ หลังคาเรือน ความสูงของระดับน้ำประมาณ ๑.๕๐ เซนติเมตร ทำให้ทรัพย์สินราษฎรจำนวนมากได้รับความเสียหาย (ที่มา : ชาวสดออนไลน์)

๒.๒ แผ่นดินไหว

- ไม่มี

๓. ธรณีพิบัติภัยทั่วโลก รอบ ๒๔ ชั่วโมง ที่มีผลกระทบรุนแรง (ดินถล่ม ภูเขาไฟระเบิด แผ่นดินไหว สึนามิ หลุมยุบและอื่นๆ)

- ไม่มี

๔. พื้นที่ติดตามและเฝ้าระวังสถานการณ์ธรณีพิบัติภัยดินถล่มและน้ำป่าไหลหลากของกรมทรัพยากรธรณี

- เนื่องจากในพื้นที่เสี่ยงภัยดินถล่ม มีปริมาณน้ำฝนไม่ถึงเกณฑ์การเฝ้าระวัง ประกอบกับบางพื้นที่ไม่มีฝนตก จึงไม่มีพื้นที่ติดตามสถานการณ์พิบัติภัยดินถล่มและน้ำป่าไหลหลาก

๕. แนวทางการบริหาร

กรณีสถานการณ์ปกติ

- กรมทรัพยากรธรณี ร่วมกับหน่วยงานต่างๆ ที่เกี่ยวข้องดำเนินการติดตามสถานการณ์อย่างต่อเนื่องสม่ำเสมอ เพื่อให้พร้อมสำหรับการแลกเปลี่ยนและสนับสนุนข้อมูลด้านการบริหารจัดการพิบัติภัยของแต่ละหน่วยงาน และเป็นการช่วยบรรเทาและลดผลกระทบจากพิบัติภัยที่อาจเกิดขึ้นต่อชีวิตและทรัพย์สินของประชาชนอีกทางหนึ่ง
- หน่วยงานที่เกี่ยวข้องเตรียมความพร้อมเพื่อรับมือกับสถานการณ์ที่อาจเกิดขึ้นได้อย่างทันท่วงที แจ้งข้อมูล/ข่าวสาร/รายงาน อย่างสม่ำเสมอ

ข้อมูลสนับสนุนที่ใช้ในการวิเคราะห์ ติดตามและเฝ้าระวังธรณีพิบัติภัยดินถล่ม ศูนย์ปฏิบัติการธรณีพิบัติภัย มีดังนี้

• สภาพอากาศ (กรมอุตุนิยมวิทยา)

- พยากรณ์อากาศ ๒๔ ชั่วโมงข้างหน้า บริเวณประเทศไทยยังคงมีฝนน้อยในระยะนี้ สำหรับกรุงเทพมหานคร และปริมณฑลมีโอกาสฝนตกในช่วงระหว่างบ่ายถึงค่ำ
- ปริมาณน้ำฝนสูงสุดวัดได้ที่อำเภอเมือง จังหวัดระนอง ๔๓.๙ มม. (ที่มา : กรมอุตุนิยมวิทยา)

• พื้นที่คาดการณ์ปริมาณน้ำฝนที่อาจก่อให้เกิดดินถล่มล่วงหน้า ๓ วัน จากแบบจำลองพื้นที่อ่อนไหวต่อดินถล่มแบบพลวัต (AP Model) สำหรับศูนย์ปฏิบัติการธรณีพิบัติภัย

-จังหวัดเชียงราย เชียงใหม่ ตาก แม่ฮ่องสอน ลำปาง ลำพูน น่าน พะเยา เพชรบูรณ์ กำแพงเพชร นครสวรรค์ อุตรธานี หนองคาย เลย ชัยภูมิ ชลบุรี จันทบุรี กาญจนบุรี อุทัยธานี สุพรรณบุรี ราชบุรี ลพบุรี และประจวบคีรีขันธ์/เฝ้าระวังในระยะ ๒-๓ วันนี้

หมายเหตุ AP Model เป็นการวิเคราะห์ข้อมูลเชิงสถิติของปริมาณน้ำฝนสะสมและเหตุการณ์ดินถล่มในอดีตนำมาสร้างเกณฑ์น้ำฝนสะสมวิกฤตสำหรับเฝ้าระวังและแจ้งเตือนภัยดินถล่ม ข้อมูลการคาดการณ์ปริมาณน้ำฝนล่วงหน้า ๗๒ ชั่วโมงโดยสถาบันสารสนเทศทรัพยากรน้ำและการเกษตร ได้นำมาวิเคราะห์ด้วยแบบจำลอง AP Model เพื่อคาดการณ์พื้นที่ที่จะติดตาม/เฝ้าระวังธรณีพิบัติภัยดินถล่มล่วงหน้า

•ปริมาณน้ำฝนจากเครื่องวัดอัตโนมัติ ในรอบ ๒๔ ชั่วโมง ที่วัดได้มากกว่า ๕๐ มม.

- ไม่มีปริมาณน้ำฝนถึงเกณฑ์การเฝ้าระวังเบื้องต้นของศูนย์ปฏิบัติการธรณีพิบัติภัย

• ข้อมูลจากเครื่องตรวจติดตามการเคลื่อนตัวของมวลดิน กรมทรัพยากรธรณีในรอบ ๒๔ ชั่วโมง (๓ ก.ย ๕๙ เวลา ๐๗.๐๐ น. - ๔ ก.ย. ๕๙ เวลา ๐๗.๐๐ น.)

ลำดับ	สถานี	ปริมาณน้ำฝน (มม.)	ความชื้นสัมพัทธ์ (%)	แรงดันน้ำใต้ดิน (Piezometer)(kpa)	การเคลื่อนตัวของมวลดิน ในรอบ ๒๔ ชม. (Inclinometer)				การประเมินสถานการณ์
					จุดที่ ๑		จุดที่ ๒		
					ไม่เคลื่อนตัว	เคลื่อนตัว (มม.)	ไม่เคลื่อนตัว	เคลื่อนตัว (มม.)	
๑.	สำนักสงฆ์ดอยเทพนิมิต ต.ป่าตอง อ.กะทู้ จ.ภูเก็ต	๒๔	๖๗	๐	/		/		ปกติ
๒.	พุทธอุทยานยอดเขานาคเกิด ต.กะรน อ.เมือง จ.ภูเก็ต	๐	๖๔	๖.๔	/		/		ปกติ
๓.	บ.ศิริวงศ์ หมู่ที่ ๑๐ ต.กำโลน อ.ลานสกา จ.นครศรีธรรมราช	๐	๖๑	๑๓.๓	/		/		ปกติ
๔.	สำนักปฏิบัติธรรมพุทธที่ปิงกรรมรักษ์บุญญาวาสธรรม์ต่อเกาะสมุย จ.สุราษฎร์ธานี	๖.๖	๕๙	-๕.๐	/		/		ปกติ
๕.	ที่ปกาวันธรรมสถาน หมู่ที่ ๑ ต.มะเร็ต อ.เกาะสมุย จ.สุราษฎร์ธานี	๗.๒	๕๔	๑๑.๐	/		/		ปกติ
๖.	บ.ผามูป หมู่ที่ ๗ ต.แม่พลู อ.ลับแล จ.อุตรดิตถ์	๐	๖๓	-๘.๖	/		/		ปกติ
๗.	บ.ห้วยเรือ หมู่ที่ ๙ ต.แม่พลู อ.ลับแล จ.อุตรดิตถ์	๘.๔	๖๙	-๕.๓	/		/		ปกติ
๘.	บ.ห้วยไต้ หมู่ที่ ๘ ต.แม่พลู อ.ลับแล จ.อุตรดิตถ์	๐	๖๕	๐.๗	/		/		ปกติ
๙.	สถานีวิจัยดอยปู่ย สวนสองแสน ต.สุเทพ อ.เมือง จ.เชียงใหม่	N/A	N/A	N/A	N/A		N/A		N/A
๑๐.	วัดพระธาตุดอยสุเทพราชวรวิหาร ต.สุเทพ อ.เมือง จ.เชียงใหม่	๐	๖๑	-๔.๖	/		/		ปกติ
๑๑.	บ.บ่อหลวง ต.บ่อเกลือใต้ อ.บ่อเกลือ จ.น่าน	๐.๔๐	๕๙	-๑.๘๙	/		/		ปกติ
๑๒.	บ.นาออก ต.ภูฟ้า อ.บ่อเกลือ จ.น่าน	๐.๒๐	๗๑	-๑๓.๓๓	/		/		ปกติ
๑๓.	บ.ห้วยล้อม ต.ภูฟ้า อ.บ่อเกลือ จ.น่าน	๐	๙๑	๕.๒๒	/		/		ปกติ
๑๔.	บ.ทุ่งปง ต.ทุ่งกว๋าว อ.เมืองปาน จ.ลำปาง	๒.๒๐	๖๓	-๖.๓๖	/		/		ปกติ
๑๕.	บ.ป่าคา ต.แจ้ซ้อน อ.เมืองปาน จ.ลำปาง	๒.๒๐	๖๓	-๖.๓๖	/		/		ปกติ
๑๖.	บ.แม่แจ่ม ต.แจ้ซ้อน อ.เมืองปาน จ.ลำปาง	๐	๖๒	-๖.๑๐	/		/		ปกติ
๑๗.	บ.สันติคีรี ต.แม่สลองนอก อ.แม่ฟ้าหลวง จ.เชียงราย	๐.๒๐	๕๓	๐	/		/		ปกติ
๑๘.	บ.หินแตก ต.แม่สลองใน อ.แม่ฟ้าหลวง จ.เชียงราย	๐	๖๕	-๗.๓๔	/		/		ปกติ
๑๙.	บ.ห้วยไร่สามัคคี ต.แม่สลองใน อ.แม่ฟ้าหลวง จ.เชียงราย	๖.๒๐	๖๒	-๘.๒๙	/		/		ปกติ
๒๐.	บ.ลำสินธุ์ ต.ลำสินธุ์ อ.ศรีนครินทร์ จ.พัทลุง	๐	๕๙	-๐.๐๗	/		/		ปกติ
๒๑.	บ.นาเหริน ต.คลองเฉลิม อ.งขลา จ.พัทลุง	๐.๒๐	๕๓	-๙.๑๔	/		/		ปกติ
๒๒.	บ.เทพนม ต.เขาพนม อ.เขาพนม จ.กระบี่	๐.๖๐	๖๐	-๑.๐๒	/		/		ปกติ
๒๓.	บ.บางสำราญ ต.หน้าเขา อ.เขาพนม จ.กระบี่	๐	๖๒	๑๘.๓๙	/		/		ปกติ
๒๔.	บ.หน้าหม้อ ต.กระบี่น้อย อ.เมือง จ.กระบี่	๐.๒๐	๖๖	๓.๓๐	/		/		ปกติ
๒๕.	บ.ยาง ต.แม่ฮ่อง อ.ฝาง จ.เชียงใหม่	๐	๖๔	๕๑.๔๕	/		/		ปกติ

หมายเหตุ

๑. เกณฑ์วัดปริมาณน้ำฝน

๐ - ๖๐ มม. ปกติ
 ๙๐- ๑๐๐ มม. แจ้งให้ทำการเฝ้าระวัง
 มากกว่า ๑๕๐ มม. ต้องอพยพประชาชน

๒. เกณฑ์วัดค่าแรงดันน้ำใต้ดิน(Piezometer)

๐ ถึง - ๒๙ ปกติ
 -๓๐ ถึง -๖๙ kPa แจ้งให้ทำการเฝ้าระวัง
 มากกว่า ถึง -๗๐ kPaต้องอพยพประชาชน

๓. เกณฑ์วัดระยะการเคลื่อนตัวของมวลดิน (Inclinometer)

๐ - ๐.๔๙ มม. ปกติ
 ๐.๕ - ๔.๙ มม. แจ้งให้ทำการเฝ้าระวัง
 มากกว่า ๕ มม. ต้องอพยพประชาชน

• ปริมาณน้ำฝนที่วัดได้จากเครือข่ายเฝ้าระวังแจ้งเตือนธรณีพิบัติภัยในรอบ ๒๔ ชั่วโมง (๓ ก.ย. ๕๙ เวลา ๐๗.๐๐ น. - ๔ ก.ย. ๕๙ เวลา ๐๗.๐๐ น.)

ภาค	จังหวัด / อำเภอ / ตำบล / หมู่บ้าน				ข้อมูลปริมาณน้ำฝน (รอบ ๒๔ ชม.)	เครือข่ายฯ ทธ. (ผู้รายงาน)
เหนือ	อุตรดิตถ์	ลับแล	แม่พูล	มหาราช	วัดปริมาณน้ำฝนได้ ๑๔ มม.	นายศิริพิชญ์ จันน้ำท่วม
	แม่ฮ่องสอน	ปางมะผ้า	นาปู่ป้อม	โถ่งน้ำเต้า	วัดปริมาณน้ำฝนได้ ๑๐ มม.	นายกิตติ ดีมา
	น่าน	เมือง	เรือง	ตาแวน	เข้าน้ที่องฟ้าโปรง อากาศร้อน	นางอำไพ ดอนพิมพ์ไพโร
	เชียงใหม่	เชียงดาว	เชียงดาว	ม่วงซ้อง	เข้าน้ที่องฟ้าโปรง อากาศร้อน	นายเจริญ ชันคำ
	อุตรดิตถ์	ปากท่า	ปากท่า	ห้วยก้านเหลือง	เข้าน้ที่องฟ้าโปรง อากาศร้อน	นางสุดี คัดสงค์
	นครสวรรค์	แม่เปิน	แม่เปิน	สวนป่า	เข้าน้ที่องฟ้าโปรง อากาศร้อน	นายธีระศักดิ์ ทองกุล
ใต้	พังงา	กระบี่	แม่ปางขาว	โชคอำนวย	วัดปริมาณน้ำฝนได้ ๙๐ มม.	นายวิรัตน์ ดวงไสย
	ระนอง	ละอุ่น	บางแก้ว	บางแก้วน้อย	วัดปริมาณน้ำฝนได้ ๓๖ มม.	นายทันวิทย์ เพ็ชรศิริ
	ระนอง	กระบี่	จ.ป.ร.	น้ำขาว	เข้าน้ที่องฟ้ามีดครึ้ม ไม่มีฝนตก	นายก่อพงศ์ จิตรพรหม
	พังงา	กระบี่	บางวัน	อช.ศรีพังงา	เข้าน้ที่องฟ้ามีดครึ้ม ไม่มีฝนตก	นางวันดี หมดอำดำ
ตะวันออก	ตราด	บ่อไร่	บ่อไร่	บ่อไร่	เข้าน้ที่องฟ้ามีดครึ้ม ไม่มีฝนตก	นายอำนาจ ยิ้มถนอม
	ชลบุรี	บ่อทอง	พลวงทอง	หลุมมะนาว	เข้าน้ที่องฟ้าโปรง อากาศร้อน	นายชุมพร เพิ่มพูล
	ระยอง	บ้านค่าย	ชากบก	บึงต้นชัน	เข้าน้ที่องฟ้าโปรง อากาศร้อน	นายบุญยง รอดมา
	จันทบุรี	เขาคิชฌกูฏ	จันทเขลม	จันทเขลม	เข้าน้ที่องฟ้าโปรง อากาศร้อน	นางละอองดาว กลิ่นขจร
กลาง	สุพรรณบุรี	ด่านช้าง	องค์พระ	ดงเสลา	เข้าน้ที่องฟ้าโปรง อากาศร้อน	นายอานนท์ ทองศรี
	ลพบุรี	ชัยบาดาล	บ้านใหม่สามัคคี	ใหม่สามัคคี	เข้าน้ที่องฟ้าโปรง อากาศร้อน	นายอนันต์ จันทนา
	สระบุรี	ม่วงเหล็ก	ม่วงเหล็ก	ปากคลอง	เข้าน้ที่องฟ้าโปรง อากาศร้อน	นายมนตรี ปานอยู่
	นครนายก	เมือง	ศรีนาวา	หนองโพธิ์	เข้าน้ที่องฟ้าโปรง อากาศร้อน	นายเชน สีชมพู
ตะวันออก เฉียงเหนือ	อุดรธานี	นาขุ่น	นาแค	ศิรีวงคต	เข้าน้ที่องฟ้ามีดครึ้ม ไม่มีฝนตก	นายสุเทพ พจนพิสิษฐ์
	อุบลราชธานี	บุญศรี	ห้วยข่า	สร้างหอม	เข้าน้ที่องฟ้ามีดครึ้ม ไม่มีฝนตก	นายสมชาย หารี
	หนองคาย	สังคม	สังคม	น้ำไพร	เข้าน้ที่องฟ้าโปรง อากาศร้อน	นางเดือน อัดโน
	นครราชสีมา	วังน้ำเขียว	อุดมทรัพย์	วังน้ำเขียว	เข้าน้ที่องฟ้ามีดครึ้ม ไม่มีฝนตก	นายพนม ญาติพิมล
	ขอนแก่น	ภูผาม่าน	นาฝาง	สะแกเครือ	เข้าน้ที่องฟ้ามีดครึ้ม มีเมฆมาก	นายเอกชัย จันมา

หมายเหตุ : ศูนย์ปฏิบัติการธรณีพิบัติภัย ได้ประสานงานเครือข่ายเฝ้าระวังแจ้งเตือนธรณีพิบัติภัย จำนวน ๒๓ คน เพื่อรวบรวมข้อมูลในพื้นที่เพื่อจัดทำรายงานสถานการณ์ธรณีพิบัติภัยประจำวัน วันอาทิตย์ที่ ๔ กันยายน ๒๕๕๙

ศูนย์ปฏิบัติการธรณีพิบัติภัย สำนักธรณีวิทยาสิ่งแวดล้อม
กรมทรัพยากรธรณี กระทรวงทรัพยากรธรรมชาติและสิ่งแวดล้อม

โทร ๐๒ ๖๒๑ ๙๗๐๓-๕ โทรสาร ๐๒ ๖๒๑ ๙๗๐๐

www.dmr.go.th