

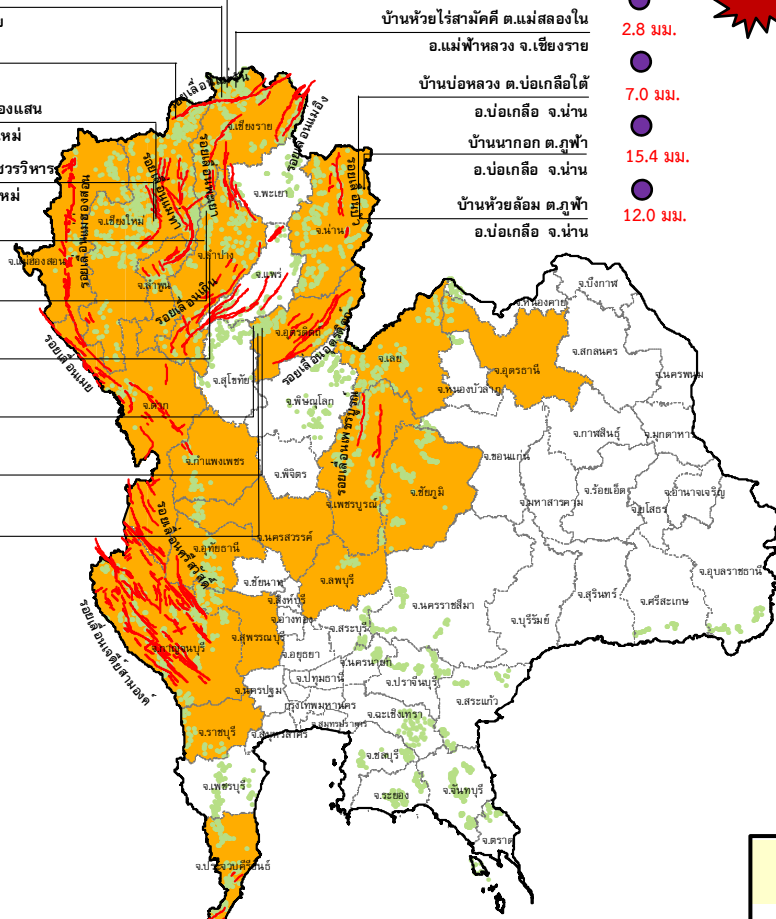


กรมทรัพยากรธรณี

สรุปรายงานสถานการณ์ธรณีพิบัติภัยประจำวัน

วันจันทร์ที่ 5 กันยายน 2559 เวลา 09.00 น.

- บ้านหินแตก ต.แม่สองใน 0 มม.
- อ.แม่ฟ้าหลวง จ.เชียงราย 0 มม.
- บ้านสันติคีรี ต.แม่สองนอก 0 มม.
- อ.แม่ฟ้าหลวง จ.เชียงราย 0 มม.
- บ้านยาง ต.แม่จอน 0 มม.
- อ.ฝาง จ.เชียงใหม่ N/A
- สถานีวิจัยดอยปู่ย สวนสองแสน 0 มม.
- ต.สุเทพ อ.เมือง จ.เชียงใหม่ 0 มม.
- วัดพระธาตุดอยสุเทพราชวรวิหาร 0 มม.
- ต.สุเทพ อ.เมือง จ.เชียงใหม่ 0 มม.
- บ้านแม่แจ่ม ต.แจ้ซ้อน 0 มม.
- อ.เมืองปาน จ.ลำปาง 0 มม.
- บ้านป่าคา ต.แจ้ซ้อน 0 มม.
- อ.เมือง จ.ลำปาง 0 มม.
- บ้านทุ่งปง ต.ทุ่งกว๋าว 0 มม.
- อ.เมืองปาน จ.ลำปาง 0 มม.
- บ้านนาบูน ต.แม่พูล 0 มม.
- อ.ลับแล จ.อุตรดิตถ์ 2.8 มม.
- บ้านห้วยเรือ ต.แม่พูล 0 มม.
- อ.ลับแล จ.อุตรดิตถ์ 0 มม.
- บ้านห้วยใต้ ต.แม่พูล 0 มม.
- อ.ลับแล จ.อุตรดิตถ์



- บ้านห้วยไร่สามัคคี ต.แม่สองใน 2.8 มม.
- อ.แม่ฟ้าหลวง จ.เชียงราย 7.0 มม.
- บ้านบ่อหลวง ต.บ่อเกลือใต้ 15.4 มม.
- อ.บ่อเกลือ จ.น่าน 12.0 มม.
- บ้านนากอก ต.ภูฟ้า 0 มม.
- อ.บ่อเกลือ จ.น่าน 0 มม.
- บ้านห้วยล้อม ต.ภูฟ้า 0 มม.
- อ.บ่อเกลือ จ.น่าน



ประกาศเฝ้าระวังดินถล่ม กรมทรัพยากรธรณี

- บ้านบางสร้าน ต.หน้าเขว 1.0 มม.
- อ.เขาพนม จ.กระบี่ 8.8 มม.
- บ้านเทพพนม ต.เขาพนม อ.เขาพนม จ.กระบี่ 6.8 มม.
- บ้านหน้าหม้อ ต.กระบี่น้อย อ.เมือง จ.กระบี่ 4.6 มม.
- สำนักสงฆ์ดอยเทพนิมิต ต.ป่าตอง อ.กระบี่ จ.ภูเก็ต 0 มม.
- พุทธอุทยานยอดเขานาคเกิด ต.กระรน อ.เมือง จ.ภูเก็ต 0 มม.

- สำนักปฏิบัติธรรมพุทธที่ปิงกรธรรมรักษ์บุญญาวาส ต.มะเว็ต อ.เกาะสมุย จ.สุราษฎร์ธานี 0 มม.
- ที่ปกาวันธรรมสถาน ม.1 ต.มะเว็ต อ.เกาะสมุย จ.สุราษฎร์ธานี 0 มม.
- บ.ศิรีวงศ์ ม.10 ต.กำโลน อ.ลานสกา จ.นครศรีธรรมราช 0 มม.
- บ้านลำสินธุ์ ต.ลำสินธุ์ อ.ศรีนครินทร์ จ.พัทลุง 0 มม.
- บ้านนาเหรน ต.คลองเจลิม อ.งหวา จ.พัทลุง 0 มม.

ประเภทของภัยที่เกิด

- คำอธิบายสัญลักษณ์
- พื้นที่ประกาศเฝ้าระวังดินถล่ม
 - พื้นที่คาดการณ์ปริมาณน้ำฝนที่อาจก่อให้เกิดดินถล่ม (20)
 - ดินถล่ม/ดินไหล/หินร่วง/รอยแยก
 - ★ จุดเหนือศูนย์เกิดแผ่นดินไหว
 - สึนามิ
 - ▲ หลุมยุบ/ดินทรุดตัว
 - ปริมาณน้ำฝน 24 ชม. จากเครื่องวัดปริมาณน้ำฝนอัตโนมัติของกรมทรัพยากรธรณี 25 สถานี
 - ปริมาณน้ำฝนในพื้นที่เสี่ยงภัยมากกว่า 100 มม. ขึ้นไป
 - อาสาสมัครเครือข่ายวัดปริมาณน้ำฝนของกรมทรัพยากรธรณี
 - ~ รอยเลื่อนมีพลัง



รายงานสถานการณ์ธรณีพิบัติภัยประจำวัน
วันจันทร์ที่ ๕ กันยายน พ.ศ. ๒๕๕๙ เวลา ๐๙.๐๐ น.



๑. ประกาศกรมทรัพยากรธรณี

- ไม่มี

๒. ธรณีพิบัติภัยภายในประเทศ รอบ ๒๔ ชั่วโมง

๒.๑ ดินถล่มน้ำป่าไหลหลาก ดินไหล หินร่วง รอยแยก และหลุมยุบ

- น้ำป่าไหลหลาก : จังหวัดสุราษฎร์ธานี วานนี้ (๕ ก.ย. ๕๙) เกิดน้ำป่าไหลหลากเข้าท่วมพื้นที่หมู่ที่ ๖ ตำบลคลองศก อำเภอนมส่งผลให้บังกะโลได้รับความเสียหาย ๑ หลัง (ที่มา : กรมป้องกันและบรรเทาสาธารณภัย)

๒.๒ แผ่นดินไหว

- ไม่มี

๓. ธรณีพิบัติภัยทั่วโลก รอบ ๒๔ ชั่วโมง ที่มีผลกระทบรุนแรง (ดินถล่ม ภูเขาไฟระเบิด แผ่นดินไหว สึนามิ หลุมยุบและอื่นๆ)

- ไม่มี

๔. พื้นที่ติดตามและเฝ้าระวังสถานการณ์ธรณีพิบัติภัยดินถล่มและน้ำป่าไหลหลากของกรมทรัพยากรธรณี

- เนื่องจากในพื้นที่เสี่ยงภัยดินถล่ม มีปริมาณน้ำฝนไม่ถึงเกณฑ์การเฝ้าระวัง ประกอบกับบางพื้นที่ไม่มีฝนตก จึงไม่มีพื้นที่ติดตามสถานการณ์ธรณีพิบัติภัยดินถล่มและน้ำป่าไหลหลาก

๕. แนวทางการบริหาร

กรณีสถานการณ์ปกติ

- กรมทรัพยากรธรณี ร่วมกับหน่วยงานต่างๆ ที่เกี่ยวข้องดำเนินการติดตามสถานการณ์อย่างต่อเนื่องสม่ำเสมอ เพื่อให้พร้อมสำหรับการแลกเปลี่ยนและสนับสนุนข้อมูลด้านการบริหารจัดการพิบัติภัยของแต่ละหน่วยงาน และเป็นการช่วยบรรเทาและลดผลกระทบจากพิบัติภัยที่อาจเกิดขึ้นต่อชีวิตและทรัพย์สินของประชาชนอีกทางหนึ่ง
- หน่วยงานที่เกี่ยวข้องเตรียมความพร้อมเพื่อรับมือกับสถานการณ์ที่อาจเกิดขึ้นได้อย่างทันท่วงที่ แจ้งข้อมูล/ข่าวสาร/รายงาน อย่างสม่ำเสมอ

ข้อมูลสนับสนุนที่ใช้ในการวิเคราะห์ ติดตามและเฝ้าระวังธรณีพิบัติภัยดินถล่ม ศูนย์ปฏิบัติการธรณีพิบัติภัย มีดังนี้

• สภาพอากาศ (กรมอุตุนิยมวิทยา)

- พยากรณ์อากาศ ๒๔ ชั่วโมงข้างหน้า ประเทศไทยมีฝนเพิ่มขึ้น กับมีฝนตกหนักบางแห่งในบริเวณภาคเหนือ ภาคตะวันออกเฉียงเหนือ ภาคตะวันออก และภาคใต้ในระยะนี้ สำหรับกรุงเทพมหานครและปริมณฑลมีโอกาสฝนตกในช่วงระหว่างบ่ายถึงค่ำกับมีฝนตกหนักบางแห่ง

- ปริมาณน้ำฝนสูงสุดวัดได้ที่อำเภอเมือง จังหวัดกาฬสินธุ์ ๓๕.๐ มม. (ที่มา : กรมอุตุนิยมวิทยา)

• พื้นที่คาดการณ์ปริมาณน้ำฝนที่อาจก่อให้เกิดดินถล่มล่วงหน้า ๓ วัน จากแบบจำลองพื้นที่อ่อนไหวต่อดินถล่มแบบพลวัต (AP Model) สำหรับศูนย์ปฏิบัติการธรณีพิบัติภัย

-จังหวัดเชียงราย เชียงใหม่ ตาก แม่ฮ่องสอน อุตรดิตถ์ ลำปาง ลำพูน น่าน เพชรบูรณ์ กำแพงเพชร นครสวรรค์ อุตรธานี เลย ชัยภูมิ กาญจนบุรี อุทัยธานี สุพรรณบุรี ราชบุรี ลพบุรี และประจวบคีรีขันธ์/เฝ้าระวังในระยะ ๒-๓ วัน

หมายเหตุ AP Model เป็นการวิเคราะห์ข้อมูลเชิงสถิติของปริมาณน้ำฝนสะสมและเหตุการณ์ดินถล่มในอดีตนำมาสร้างเกณฑ์น้ำฝนสะสมวิกฤตสำหรับเฝ้าระวังและแจ้งเตือนภัยดินถล่ม ข้อมูลการคาดการณ์ปริมาณน้ำฝนล่วงหน้า ๗๒ ชั่วโมงโดยสถาบันสารสนเทศทรัพยากรน้ำและการเกษตร ได้นำมาวิเคราะห์ด้วยแบบจำลอง AP Model เพื่อคาดการณ์พื้นที่ที่จะติดตาม/เฝ้าระวังธรณีพิบัติภัยดินถล่มล่วงหน้า

•ปริมาณน้ำฝนจากเครื่องวัดอัตโนมัติ ในรอบ ๒๔ ชั่วโมง ที่วัดได้มากกว่า ๕๐ มม.

- ไม่มีปริมาณน้ำฝนถึงเกณฑ์การเฝ้าระวังเบื้องต้นของศูนย์ปฏิบัติการธรณีพิบัติภัย

• ข้อมูลจากเครื่องตรวจติดตามการเคลื่อนตัวของมวลดิน กรมทรัพยากรธรณีในรอบ ๒๔ ชั่วโมง (๔ ก.ย ๕๙ เวลา ๐๗.๐๐ น. - ๕ ก.ย. ๕๙ เวลา ๐๗.๐๐ น.)

ลำดับ	สถานี	ปริมาณน้ำฝน (มม.)	ความชื้นสัมพัทธ์ (%)	แรงดันน้ำใต้ดิน (Piezometerkpa)	การเคลื่อนตัวของมวลดิน ในรอบ ๒๔ ชม. (Inclinometer)				การประเมินสถานการณ์
					จุดที่ ๑		จุดที่ ๒		
					ไม่เคลื่อนตัว	เคลื่อนตัว (มม.)	ไม่เคลื่อนตัว	เคลื่อนตัว (มม.)	
๑.	สำนักสงฆ์ค้อยเทพนิมิต ต.ป่าตอง อ.กะทู้ จ.ภูเก็ต	๔.๖	๖๗	๐	/		/		ปกติ
๒.	พุทธอุทยานยอดเขานาคเกิด ต.กะรน อ.เมือง จ.ภูเก็ต	๐	๖๔	๖.๒	/		/		ปกติ
๓.	บ.คีรีวงศ์ หมู่ที่ ๑๐ ต.ท่าโลง อ.ลานสกา จ.นครศรีธรรมราช	๐	๖๑	๑๓.๒	/		/		ปกติ
๔.	สำนักปฏิบัติธรรมพุทธที่ปึงกรรรมรักษ์บุญญาวาส ต.มะเร็ต อ.เกาะสมุย จ.สุราษฎร์ธานี	๐	๕๙	-๕.๐	/		/		ปกติ
๕.	ที่ปภาวันธรรมสถาน หมู่ที่ ๑ ต.มะเร็ต อ.เกาะสมุย จ.สุราษฎร์ธานี	๐	๕๔	๑๑.๐	/		/		ปกติ
๖.	บ.ผามูบ หมู่ที่ ๗ ต.แม่พูล อ.ลับแล จ.อุตรดิตถ์	๐	๖๔	-๘.๗	/		/		ปกติ
๗.	บ.ห้วยเรือ หมู่ที่ ๙ ต.แม่พูล อ.ลับแล จ.อุตรดิตถ์	๒.๘	๖๙	-๕.๔	/		/		ปกติ
๘.	บ.ห้วยใต้ หมู่ที่ ๘ ต.แม่พูล อ.ลับแล จ.อุตรดิตถ์	๐	๖๕	๐.๙	/		/		ปกติ
๙.	สถานีวิจัยค้อยปุย สวนสองแสน ต.สุเทพ อ.เมือง จ.เชียงใหม่	N/A	N/A	N/A	N/A		N/A		N/A
๑๐.	วัดพระธาตุค้อยสุเทพราชวรวิหาร ต.สุเทพ อ.เมือง จ.เชียงใหม่	๐	๖๑	-๔.๖	/		/		ปกติ
๑๑.	บ.บ่อหลวง ต.บ่อเกลือใต้ อ.บ่อเกลือ จ.น่าน	๗.๐	๖๐	-๒.๐๗	/		/		ปกติ
๑๒.	บ.นากอก ต.ภูฟ้า อ.บ่อเกลือ จ.น่าน	๑๕.๔	๗๑	-๑๓.๒๗	/		/		ปกติ
๑๓.	บ.ห้วยล้อม ต.ภูฟ้า อ.บ่อเกลือ จ.น่าน	๑๒.๐	๙๑	๕.๓๒	/		/		ปกติ
๑๔.	บ.ทุ่งปง ต.ทุ่งกว๋าว อ.เมืองปาน จ.ลำปาง	๐	๖๒	-๖.๒๔	/		/		ปกติ
๑๕.	บ.ป่าคา ต.แจ้ซ้อน อ.เมืองปาน จ.ลำปาง	๐	๕๙	-๕.๓๑	/		/		ปกติ
๑๖.	บ.แม่แจ่ม ต.แจ้ซ้อน อ.เมืองปาน จ.ลำปาง	๐	๖๑	-๕.๙๘	/		/		ปกติ
๑๗.	บ.สันติคีรี ต.แม่สลองนอก อ.แม่ฟ้าหลวง จ.เชียงราย	๐	๕๒	๐	/		/		ปกติ
๑๘.	บ.หินแตก ต.แม่สลองใน อ.แม่ฟ้าหลวง จ.เชียงราย	๐	๖๕	-๗.๒๓	/		/		ปกติ
๑๙.	บ.ห้วยไร่สามัคคี ต.แม่สลองใน อ.แม่ฟ้าหลวง จ.เชียงราย	๒.๘	๖๒	-๘.๒๐	/		/		ปกติ
๒๐.	บ.ลำสินธุ์ ต.ลำสินธุ์ อ.ศรีนครินทร์ จ.พัทลุง	๐	๕๙	-๐.๐๗	/		/		ปกติ
๒๑.	บ.นาเหริน ต.คลองเฉลิม อ.กงหรา จ.พัทลุง	๐	๕๒	-๙.๐๔	/		/		ปกติ
๒๒.	บ.เทพพนม ต.เขาพนม อ.เขาพนม จ.กระบี่	๘.๘	๖๐	-๐.๙๗	/		/		ปกติ
๒๓.	บ.บางสร้าง ต.หน้าเขา อ.เขาพนม จ.กระบี่	๑.๐	๖๑	๑๘.๕๕	/		/		ปกติ
๒๔.	บ.หน้าหม้อ ต.กระบี่น้อย อ.เมือง จ.กระบี่	๖.๘	๖๖	๓.๓๑	/		/		ปกติ
๒๕.	บ.ยาง ต.แม่ฮ่อง อ.ฝาง จ.เชียงใหม่	๐	๖๓	๕๑.๕๙	/		/		ปกติ

หมายเหตุ

๑. เกณฑ์วัดปริมาณน้ำฝน

๐ - ๖๐ มม. ปกติ
 ๙๐ - ๑๐๐ มม. แจ้งให้ทำการเฝ้าระวัง
 มากกว่า ๑๕๐ มม. ต้องอพยพประชาชน

๒. เกณฑ์วัดค่าแรงดันน้ำใต้ดิน(Piezometer)

๐ ถึง - ๒๙ ปกติ
 -๓๐ ถึง -๖๙ kPa แจ้งให้ทำการเฝ้าระวัง
 มากกว่า ถึง -๗๐ kPaต้องอพยพประชาชน

๓. เกณฑ์วัดระยะการเคลื่อนตัวของมวลดิน (Inclinometer)

๐ - ๐.๔๙ มม. ปกติ
 ๐.๕ - ๔.๙ มม. แจ้งให้ทำการเฝ้าระวัง
 มากกว่า ๕ มม. ต้องอพยพประชาชน

• ปริมาณน้ำฝนที่วัดได้จากเครือข่ายเฝ้าระวังแจ้งเตือนธรณีพิบัติภัยในรอบ ๒๔ ชั่วโมง (๔ ก.ย. ๕๙ เวลา ๐๗.๐๐ น. – ๕ ก.ย. ๕๙ เวลา ๐๗.๐๐ น.)

ภาค	จังหวัด / อำเภอ / ตำบล / หมู่บ้าน				ข้อมูลปริมาณน้ำฝน (รอบ ๒๔ ชม.)	เครือข่ายฯ ทธ. (ผู้รายงาน)
เหนือ	อุตรดิตถ์	ลับแล	แม่พูล	มหาราช	วัดปริมาณน้ำฝนได้ ๑๐ มม.	นางศิริพิชญ์ จันน้ำท่วม
	อุตรดิตถ์	ลับแล	แม่พูล	ผามูบ	วัดปริมาณน้ำฝนได้ ๐.๑ มม.	นายดำเนิน เชียงพันธ์
	อุตรดิตถ์	ลับแล	แม่พูล	ต้นเกลือ	เข้าน้ำท่วมฟ้าโปร่ง ไม่มีฝนตก	นายสมบัติ วันทา
	กำแพงเพชร	คลองลาน	โป่งน้ำร้อน	ท่ากระบาก	เข้าน้ำท่วมฟ้าโปร่ง ไม่มีฝนตก	นายประสิทธิ์ เหลืออ่อน
	เชียงใหม่	เมือง	ห้วยชม	จะคือ	เข้าน้ำท่วมฟ้าโปร่ง ไม่มีฝนตก	นายวิศิษฐ์ ธรรมบัณฑิต
	แพร่	เด่นชัย	ห้วยไร่	ห้วยไร่	เข้าน้ำท่วมฟ้ามีดครึ้ม ไม่มีฝนตก	นางสมพร พงษ์สุวรรณ
	น่าน	บ่อเกลือ	ภูฟ้า	ห่างทางหลวง	เข้าน้ำท่วมฟ้าโปร่ง ไม่มีฝนตก	นายวณิชชัย อินแสง
	สุโขทัย	ศรีสัชชนาลัย	บ้านตึก	ห้วยสัก	เข้าน้ำท่วมฟ้ามีดครึ้ม ไม่มีฝนตก	นายคำรณ อ้นทองทิพย์
ใต้	ระนอง	ละอุ่น	บางแก้ว	บางแก้วน้อย	วัดปริมาณน้ำฝนได้ ๕๗ มม.	นายพันวิทย์ เพ็ชรศิริ
	สุราษฎร์ธานี	พนม	คลองศก	บางปรุ	เข้าน้ำท่วมฟ้ามีดครึ้ม มีฝนตกเล็กน้อย	นายสุชาติ คลองเงิน
	สุราษฎร์ธานี	พนม	คลองศก	บางบอน	เข้าน้ำท่วมฟ้ามีดครึ้ม มีฝนตกปรอยๆ	นายบุญรอด สมคลองศก
	พังงา	คุระบุรี	คุระ	ทุ่งนา	เข้าน้ำท่วมฟ้าโปร่ง ไม่มีฝนตก	นายสมพัก โสมนัส
	พังงา	ตะกั่วป่า	ศึกคัก	บางทลาโอน	เข้าน้ำท่วมฟ้ามีดครึ้ม ไม่มีฝนตก	นายสมชาย ชูเหล็ก
	ตรัง	ห้วยยอด	ท่าจิว	ท่าจิว	เข้าน้ำท่วมฟ้าโปร่ง ไม่มีฝนตก	นายประดิษฐ์ สืบสังข์
ตะวันออก	ตราด	เกาะช้าง	ฐานปฏิบัติการเฝ้าระวังที่๔ (ไถ่แบ)		วัดปริมาณน้ำฝนได้ ๒๓ มม.	นายล้อมชัย ศรีไสยาสน์
	ชลบุรี	บ่อทอง	พลวงทอง	เขาพริก	เข้าน้ำท่วมฟ้ามีดครึ้ม ไม่มีฝนตก	นายอนุชิต สุขเจริญ
	ปราจีนบุรี	ประจันตคาม	โพธิ์งาม	คลองพันปลา	เข้าน้ำท่วมฟ้าโปร่ง อากาศดี	นายคำมี มั่งสุลย์
	ระยอง	บ้านค่าย	ซากบก	เจ็ดลูกเนิน	เข้าน้ำท่วมฟ้ามีดครึ้ม ไม่มีฝนตก	นายวิหาญ ศรีสุขโข
กลาง	กาญจนบุรี	สังขละบุรี	หนองลู	นิเถะ	วัดปริมาณน้ำฝนได้ ๒๓ มม.	นางวิไลพร ภิรมย์เปี้ยว
	สุพรรณบุรี	ด่านช้าง	ห้วยขมิ้น	ใหม่กกเต็น	เข้าน้ำท่วมฟ้ามีดครึ้ม ไม่มีฝนตก	นายสุภาพ กันยา
	ลพบุรี	สระโบสถ์	นิยมชัย	ดงหลุ่ม	เข้าน้ำท่วมฟ้าโปร่ง ไม่มีฝนตก	นายบุตรดี เสนา
	สระบุรี	มวกเหล็ก	มิตรภาพ	อ่างหิน	เข้าน้ำท่วมฟ้าโปร่ง ไม่มีฝนตก	นายวีรวุฒิ แด่อ่อน
ตะวันออก เฉียงเหนือ	หนองคาย	สังคม	นาจิว	ดงป่าเปื่อย	เข้าน้ำท่วมฟ้ามีดครึ้ม มีฝนตกปรอยๆ	นายถวิล สีจางวาง
	ชัยภูมิ	คอนสาร	ห้วยยาง	ห้วยจันทน์	เข้าน้ำท่วมฟ้ามีดครึ้ม ไม่มีฝนตก	นายนิมิตร ชัยบุรีรัมย์
	ศรีสะเกษ	ขุนหาญ	บักดอง	ลำโรงเกียรติใต้	เข้าน้ำท่วมฟ้าโปร่ง อากาศแจ่มใส	นายนวน อุ่นแก้ว
	อุบลราชธานี	บุณฑริก	ห้วยข่า	โป่งยอ	เข้าน้ำท่วมฟ้าโปร่ง อากาศแจ่มใส	นายคำพูล อ่อนพันธ์

หมายเหตุ : ศูนย์ปฏิบัติการธรณีพิบัติภัย ได้ประสานงานเครือข่ายเฝ้าระวังแจ้งเตือนธรณีพิบัติภัย จำนวน ๒๖ คน เพื่อรวบรวมข้อมูลในพื้นที่เพื่อจัดทำรายงานสถานการณ์ธรณีพิบัติภัยประจำวัน วันจันทร์ที่ ๕ กันยายน ๒๕๕๙

ศูนย์ปฏิบัติการธรณีพิบัติภัย สำนักธรณีวิทยาสิ่งแวดล้อม
กรมทรัพยากรธรณี กระทรวงทรัพยากรธรรมชาติและสิ่งแวดล้อม
โทร ๐๒ ๖๒๑ ๙๗๐๓-๕ โทรสาร ๐๒ ๖๒๑ ๙๗๐๐

www.dmr.go.th