



กรมทรัพยากรธรณี

สรุปรายงานสถานการณ์ธรณีพิบัติภัยประจำวัน

วันพุธที่ 7 กันยายน 2559 เวลา 09.00 น.

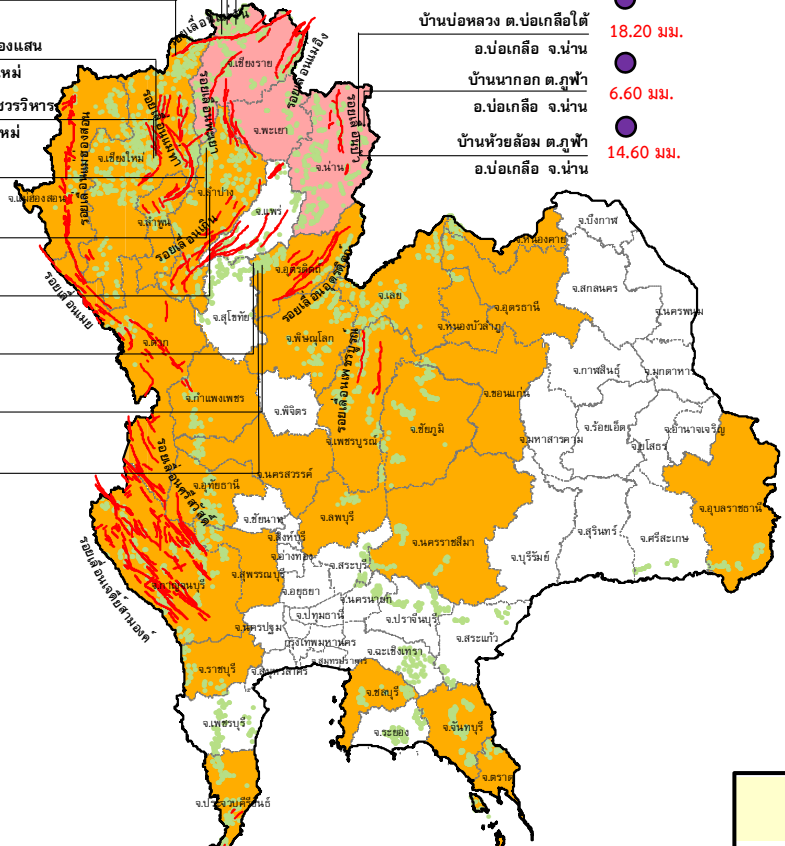
- 20.80 มม. บ้านหินแตก ต.แม่สลองใน อ.แม่ฟ้าหลวง จ.เชียงราย
- 19.80 มม. บ้านสันติคีรี ต.แม่สลองนอก อ.แม่ฟ้าหลวง จ.เชียงราย
- 3.00 มม. บ้านยาง ต.แม่ฮ่อง อ.ฝาง จ.เชียงใหม่
- N/A สถานีวิจัยตอขุย สวนสองแสน ต.สุเทพ อ.เมือง จ.เชียงใหม่
- 0 มม. วัดพระธาตุดอยสุเทพราชวรวิหาร ต.สุเทพ อ.เมือง จ.เชียงใหม่
- 4.20 มม. บ้านแม่แจ่ม ต.แจ้ซ้อน อ.เมืองปาน จ.ลำปาง
- 12.80 มม. บ้านป่าคา ต.แจ้ซ้อน อ.เมือง จ.ลำปาง
- 0 มม. บ้านทุ่งปง ต.ทุ่งกว๋าว อ.เมืองปาน จ.ลำปาง
- N/A บ้านนาหมื่น ต.แม่พูน อ.ลับแล จ.อุตรดิตถ์
- 0 มม. บ้านห้วยเรือ ต.แม่พูน อ.ลับแล จ.อุตรดิตถ์
- 0 มม. บ้านห้วยใต้ ต.แม่พูน อ.ลับแล จ.อุตรดิตถ์

- บ้านห้วยไร่สามัคคี ต.แม่สลองใน อ.แม่ฟ้าหลวง จ.เชียงราย
- บ้านบ่อหลวง ต.บ่อเกลือใต้ อ.บ่อเกลือ จ.น่าน
- บ้านนากอก ต.ภูฟ้า อ.บ่อเกลือ จ.น่าน
- บ้านห้วยล้อม ต.ภูฟ้า อ.บ่อเกลือ จ.น่าน

- 53.80 มม.
- 18.20 มม.
- 6.60 มม.
- 14.60 มม.



ประกาศเฝ้าระวังดินถล่ม
กรมทรัพยากรธรณี
จังหวัดน่าน (อำเภอเชียงกลาง บัวสันติสุข บ่อเกลือ เวียงสา สองแคว เมือง) **จังหวัดเชียงราย** (อำเภอเวียงป่าเป้า เทิง แม่สรวย เมือง แม่ลาว) **จังหวัดพะเยา** (อำเภอปง เชียงคำ จุน เมือง)



- 32.00 มม. บ้านบางสร้อย ต.หน้าเขาว อ.เขาพนม จ.กระบี่
- 47.40 มม. บ้านเทพพนม ต.เขาพนม อ.เขาพนม จ.กระบี่
- 30.00 มม. บ้านหน้าหม้อ ต.กระบี่น้อย อ.เมือง จ.กระบี่
- 18.6 มม. สำนักพิมพ์คอตยพณิชยกรรม ต.ป่าตอง อ.กระบี่ จ.ภูเก็ต
- 0 มม. พุทธอุทยานยอดเขาขนาดเกิด ต.กระรน อ.เมือง จ.ภูเก็ต

- สำนักปฏิบัติธรรมพุทธที่ปิงกรรมกรักษ์บุญญาवास ต.มะเร็ด อ.เกาะสมุย จ.สุราษฎร์ธานี
- ที่ป่าวันธรรมสถาน ม.1 ต.มะเร็ด อ.เกาะสมุย จ.สุราษฎร์ธานี
- บ.ศิวิริงค์ ม.10 ต.กำโลน อ.ลานสกา จ.นครศรีธรรมราช
- บ้านลำสินธุ์ ต.ลำสินธุ์ อ.ศรีนครินทร์ จ.พัทลุง
- บ้านนาเหรน ต.คลองเจลิ้ม อ.กงหรา จ.พัทลุง

- 0 มม.
- 0 มม.
- 0 มม.
- 3.80 มม.
- 22.00 มม.

บ.พรุจ่าป่า ต.เทพกระษัตรี อ.ถลาง จ.ภูเก็ต 125 มม.

ประเภทของภัยที่เกิด

คำอธิบายสัญลักษณ์

- พื้นที่ประกาศเฝ้าระวังดินถล่ม (3)
- พื้นที่คาดการณ์ปริมาณน้ำฝนที่อาจก่อให้เกิดดินถล่ม (35)
- ดินถล่ม/ดินไหล/หินร่วง/รอยแยก
- ★ จุดเหนือศูนย์เกิดแผ่นดินไหว
- สีนามิ
- ▲ หลุมยุบ/ดินทรุดตัว
- ปริมาณน้ำฝน 24 ชม. จากเครื่องวัดปริมาณน้ำฝนอัตโนมัติของกรมทรัพยากรธรณี 25 สถานี
- ปริมาณน้ำฝนในพื้นที่เสี่ยงภัยมากกว่า 100 มม. ขึ้นไป (1)
- อาสาสมัครเครือข่ายวัดปริมาณน้ำฝนของกรมทรัพยากรธรณี
- ~ รอยเลื่อนมีพลัง



รายงานสถานการณ์ธรณีพิบัติภัยประจำวัน
วันที่ ๗ กันยายน พ.ศ. ๒๕๕๙ เวลา ๐๙.๐๐ น.



๑. ประกาศกรมทรัพยากรธรณี

- ทธ. ประกาศเฝ้าระวังแจ้งเตือนภัยดินถล่มและน้ำป่าไหลหลากฉบับที่ ๑๘/๒๕๕๙ ลงวันที่ ๖ กันยายน ๕๙ ในพื้นที่จังหวัดน่าน เชียงราย และพะเยา โดยให้อาสาสมัครเครือข่ายฯ ทำการเฝ้าระวังเป็นพิเศษ ในระหว่างวันที่ ๖ - ๗ กันยายน ๕๙

๒. ธรณีพิบัติภัยภายในประเทศ รอบ ๒๔ ชั่วโมง

๒.๑ ดินถล่มน้ำป่าไหลหลาก ดินไหล หินร่วง รอยแยก และหลุมยุบ

- น้ำป่าไหลหลาก : จังหวัดนครพนม วานนี้ (๖ ก.ย. ๕๙) เกิดฝนตกหนักอย่างต่อเนื่องส่งผลให้เกิดน้ำป่าไหลหลากเข้าท่วมพื้นที่ หมู่ ๕ หมู่ ๖ และหมู่ ๑๓ ตำบลหนองซอน อำเภอนาทม ทำให้พื้นที่นาข้าวได้รับความเสียหายประมาณ ๕๐๐ ไร่ (ที่มา : INN NEWS)

- น้ำป่าไหลหลาก : จังหวัดพังงา วานนี้ (๖ ก.ย. ๕๙) เกิดน้ำป่าไหลหลากเข้าท่วมพื้นที่ หมู่ ๖ ตำบลคึกคัก อำเภอตะกั่วป่า ส่งผลน้ำไหลทะลักเข้าท่วมบ้านเรือนประชาชนมากกว่า ๑๐ หลังคาเรือน รถไม่สามารถสัญจรได้สะดวก (ที่มา : ผู้จัดการข่าวออนไลน์)

๒.๒ แผ่นดินไหว

- ไม่มี

๓. ธรณีพิบัติภัยทั่วโลก รอบ ๒๔ ชั่วโมง ที่มีผลกระทบรุนแรง (ดินถล่ม ภูเขาไฟระเบิด แผ่นดินไหว สึนามิ หลุมยุบและอื่นๆ)

- ไม่มี

๔. พื้นที่ติดตามและเฝ้าระวังสถานการณ์ธรณีพิบัติภัยดินถล่มและน้ำป่าไหลหลากของกรมทรัพยากรธรณี

- เนื่องจากในพื้นที่เสี่ยงภัยดินถล่ม มีปริมาณน้ำฝนเกิน ๑๐๐ มิลลิเมตร ประกอบกับประเทศไทยยังคงมีฝนตกต่อเนื่องกับมีฝนตกหนักถึงหนักมากบางแห่ง ศูนย์ปฏิบัติการธรณีพิบัติภัยจึงทำการเฝ้าระวัง และติดตามสถานการณ์ธรณีพิบัติภัยดินถล่ม และน้ำป่าไหลหลากเป็นพิเศษ ในพื้นที่จังหวัดจันทนบุรี เชียงราย และพะเยา

๕. แนวทางการบริหาร

กรณีมีประกาศกรมทรัพยากรธรณี และมีพื้นที่คาดการณ์ปริมาณน้ำฝนที่อาจจะเกิดดินถล่มล่วงหน้า ๓ วัน จากแบบจำลองพื้นที่อ่อนไหวต่อดินถล่มแบบพลวัต (AP Model)

- ประกาศเฝ้าระวังภัยดินถล่มและน้ำป่าไหลหลากในพื้นที่เสี่ยงภัยโดยเฉพาะในพื้นที่จังหวัดน่าน เชียงราย และพะเยา เพื่อให้หน่วยงานที่เกี่ยวข้องและประชาชนในพื้นที่เสี่ยงภัยทำการเฝ้าระวังและแจ้งเตือนภัยได้ทันทั่วถึง รวมทั้งการเตรียมความพร้อมรับมือกับสถานการณ์ธรณีพิบัติภัยที่อาจจะเกิดขึ้นได้
- หน่วยงานที่เกี่ยวข้องในพื้นที่ติดตามสถานการณ์อย่างใกล้ชิดและต่อเนื่อง หากมีสถานการณ์ธรณีพิบัติภัยเกิดขึ้นในพื้นที่ เจ้าหน้าที่ต้องเข้าตรวจสอบพื้นที่เกิดเหตุอย่างทันทั่วถึง เพื่อสร้างความมั่นใจและให้คำแนะนำเบื้องต้นกับประชาชนในพื้นที่เสี่ยงภัย

ข้อมูลสนับสนุนที่ใช้ในการวิเคราะห์ ติดตามและเฝ้าระวังธรณีพิบัติภัยดินถล่ม ศูนย์ปฏิบัติการธรณีพิบัติภัย มีดังนี้

• สภาพอากาศ (กรมอุตุนิยมวิทยา)

- พยากรณ์อากาศ ๒๔ ชั่วโมงข้างหน้า ประเทศไทยมีฝนเพิ่มขึ้นเกือบทุกภาค ยกเว้นภาคใต้ฝั่งตะวันออก โดยจะมีฝนตกหนักถึงหนักมากบริเวณจังหวัดเชียงใหม่ เชียงราย พะเยา แพร่ น่าน ตาก เลย หนองคาย บึงกาฬ อุดรธานี สกลนคร นครพนม อุทัยธานี จันทบุรี ตราด ระนอง พังงา ภูเก็ต และกระบี่ ขอให้ประชาชนบริเวณดังกล่าวระวังอันตรายจากฝนตกหนักและฝนที่ตกสะสมในระยะนี้ไว้ด้วยจนถึงวันนี้ สำหรับกรุงเทพมหานครและปริมณฑลมีโอกาสฝนตกในช่วงระหว่างบ่ายถึงค่ำกับมีฝนตกหนักบางแห่ง

- ปริมาณน้ำฝนสูงสุดวัดได้ที่อำเภอตะกั่วป่า จังหวัดพังงา ๑๗๘.๖ มม. (ที่มา : กรมอุตุนิยมวิทยา)

• พื้นที่คาดการณ์ปริมาณน้ำฝนที่อาจก่อให้เกิดดินถล่มล่วงหน้า ๓ วัน จากแบบจำลองพื้นที่อ่อนไหวต่อดินถล่มแบบพลวัต (AP Model) สำหรับศูนย์ปฏิบัติการธรณีพิบัติภัย

-จังหวัดกำแพงเพชร เชียงราย เชียงใหม่ ตาก นครสวรรค์ น่าน พะเยา พิษณุโลก เพชรบูรณ์ แม่ฮ่องสอน ลำปาง ลำพูน อุดรดิตถ์ กาญจนบุรี ราชบุรี ลพบุรี สุพรรณบุรี อุทัยธานี ขอนแก่น ชัยภูมิ นครราชสีมา เลย หนองคาย หนองบัวลำภู อุดรธานี อุบลราชธานี จันทบุรี ชลบุรี ตราด ปราจีนบุรี ระยอง ประจวบคีรีขันธ์ พังงา ภูเก็ต และสุราษฎร์ธานี/เฝ้าระวังในระยะ ๒-๓ วันนี้

หมายเหตุ AP Model เป็นการวิเคราะห์ข้อมูลเชิงสถิติของปริมาณน้ำฝนสะสมและเหตุการณ์ดินถล่มในอดีตนำมาสร้างเกณฑ์น้ำฝนสะสมวิกฤตสำหรับเฝ้าระวังและแจ้งเตือนภัยดินถล่ม ข้อมูลการคาดการณ์ปริมาณน้ำฝนล่วงหน้า ๗๒ ชั่วโมงโดยสถาบันสารสนเทศทรัพยากรน้ำและการเกษตร ได้นำมาวิเคราะห์ด้วยแบบจำลอง AP Model เพื่อคาดการณ์พื้นที่ที่จะติดตาม/เฝ้าระวังธรณีพิบัติภัยดินถล่มล่วงหน้า

• ปริมาณน้ำฝนจากเครื่องวัดอัตโนมัติ ในรอบ ๒๔ ชั่วโมง ที่วัดได้มากกว่า ๕๐ มม.

- ไม่มีปริมาณน้ำฝนถึงเกณฑ์การเฝ้าระวังเบื้องต้นของศูนย์ปฏิบัติการธรณีพิบัติภัย

• ข้อมูลจากเครื่องตรวจติดตามการเคลื่อนตัวของมวลดิน กรมทรัพยากรธรณีในรอบ ๒๔ ชั่วโมง (๖ ก.ย. ๕๕ เวลา ๐๗.๐๐ น. - ๗ ก.ย. ๕๕ เวลา ๐๗.๐๐ น.)

ลำดับ	สถานี	ปริมาณน้ำฝน (มม.)	ความชื้นสัมพัทธ์ (%)	แรงดันน้ำใต้ดิน (Piezometer/kpa)	การเคลื่อนตัวของมวลดิน ในรอบ ๒๔ ชม. (Inclinometer)				การประเมินสถานการณ์
					จุดที่ ๑		จุดที่ ๒		
					ไม่เคลื่อนตัว	เคลื่อนตัว (มม.)	ไม่เคลื่อนตัว	เคลื่อนตัว (มม.)	
๑.	สำนักสงฆ์ดอยเทพนิมิต ต.ป่าตอง อ.กะทู้ จ.ภูเก็ต	๑๘.๖	๖๗	๐	/	/	/	/	ปกติ
๒.	พุทธอุทยานยอดเขานาคเกิด ต.กะรน อ.เมือง จ.ภูเก็ต	๐	๖๔	๖.๘	/	/	/	/	ปกติ
๓.	บ.คีรีวงค์ หมู่ที่ ๑๐ ต.กำโลน อ.ลานสกา จ.นครศรีธรรมราช	๐	๖๑	๑๓.๓	/	/	/	/	ปกติ
๔.	สำนักปฏิบัติธรรมพุทธที่ปงารธรรมรักษ์บุญญามาส ต.มะเร็ต อ.เกาะสมุย จ.สุราษฎร์ธานี	๐	๕๙	-๕.๐	/	/	/	/	ปกติ
๕.	ที่ป่าวันธรรมสถาน หมู่ที่ ๑ ต.มะเร็ต อ.เกาะสมุย จ.สุราษฎร์ธานี	๐	๕๔	๑๑.๐	/	/	/	/	ปกติ
๖.	บ.ผามูป หมู่ที่ ๗ ต.แม่พูล อ.ลับแล จ.อุตรดิตถ์	N/A	N/A	N/A	N/A	/	N/A	/	N/A
๗.	บ.ห้วยเรือ หมู่ที่ ๙ ต.แม่พูล อ.ลับแล จ.อุตรดิตถ์	๐	๖๘	-๕.๔	/	/	/	/	ปกติ
๘.	บ.ห้วยไต้ หมู่ที่ ๘ ต.แม่พูล อ.ลับแล จ.อุตรดิตถ์	๐	๖๕	๐.๙	/	/	/	/	ปกติ
๙.	สถานีวิจัยดอยปูย สวนสองแสน ต.สุเทพ อ.เมือง จ.เชียงใหม่	N/A	N/A	N/A	N/A	/	N/A	/	N/A
๑๐.	วัดพระธาตุดอยสุเทพราชวรวิหาร ต.สุเทพ อ.เมือง จ.เชียงใหม่	๐	๖๑	-๔.๖	/	/	/	/	ปกติ
๑๑.	บ.บ่อหลวง ต.บ่อเกลือใต้ อ.บ่อเกลือ จ.น่าน	๑๘.๒๐	๖๐	-๑.๙๙	/	/	/	/	ปกติ
๑๒.	บ.นากอก ต.ภูฟ้า อ.บ่อเกลือ จ.น่าน	๖.๖๐	๗๐	-๑๓.๓๑	/	/	/	/	ปกติ
๑๓.	บ.ห้วยล้อม ต.ภูฟ้า อ.บ่อเกลือ จ.น่าน	๑๔.๖๐	๙๑	๕.๑๘	/	/	/	/	ปกติ
๑๔.	บ.ทุ่งปง ต.ทุ่งกว๋าว อ.เมืองปาน จ.ลำปาง	๐	๖๒	-๕.๔๗	/	/	/	/	ปกติ
๑๕.	บ.ป่าคา ต.แจ้ซ้อน อ.เมืองปาน จ.ลำปาง	๑๒.๘๐	๕๙	-๕.๓๓	/	/	/	/	ปกติ
๑๖.	บ.แม่แจ่ม ต.แจ้ซ้อน อ.เมืองปาน จ.ลำปาง	๔.๒๐	๖๒	-๖.๐๒	/	/	/	/	ปกติ
๑๗.	บ.สันติคีรี ต.แม่สลองนอก อ.แม่ฟ้าหลวง จ.เชียงราย	๑๙.๘๐	๕๒	๐	/	/	/	/	ปกติ
๑๘.	บ.หินแตก ต.แม่สลองใน อ.แม่ฟ้าหลวง จ.เชียงราย	๒๐.๘๐	๖๔	-๗.๒๒	/	/	/	/	ปกติ
๑๙.	บ.ห้วยไร่สามัคคี ต.แม่สลองใน อ.แม่ฟ้าหลวง จ.เชียงราย	๕๓.๘๐	๖๓	-๘.๑๖	/	/	/	/	ปกติ
๒๐.	บ.ลำสินธุ์ ต.ลำสินธุ์ อ.ศรีนครินทร์ จ.พัทลุง	๓.๘๐	๕๙	-๐.๐๗	/	/	/	/	ปกติ
๒๑.	บ.นาเหริน ต.คลองเฉลิม อ.งหรา จ.พัทลุง	๒๒.๐๐	๕๓	-๙.๒๑	/	/	/	/	ปกติ
๒๒.	บ.เทพพนม ต.เขาพนม อ.เขาพนม จ.กระบี่	๔๗.๔๐	๖๐	-๑.๑๒	/	/	/	/	ปกติ
๒๓.	บ.บางสร้อย ต.หน้าเขา อ.เขาพนม จ.กระบี่	๓๒.๐๐	๖๒	๑๙.๘๖	/	/	/	/	ปกติ
๒๔.	บ.หน้าหม้อ ต.กระปี่น้อย อ.เมือง จ.กระบี่	๓๐.๐๐	๖๖	๓.๔๙	/	/	/	/	ปกติ
๒๕.	บ.ยาง ต.แม่ฮ่อง อ.ฝาง จ.เชียงใหม่	๓.๐๐	๖๒	๕๑.๔๘	/	/	/	/	ปกติ

หมายเหตุ

๑. เกณฑ์วัดปริมาณน้ำฝน

๐ - ๖๐ มม. ปกติ
 ๙๐ - ๑๐๐ มม. แจ้งให้ทำการเฝ้าระวัง
 มากกว่า ๑๕๐ มม. ต้องอพยพประชาชน

๒. เกณฑ์วัดค่าแรงดันน้ำใต้ดิน(Piezometer)

๐ ถึง - ๒๙ ปกติ
 -๓๐ ถึง -๖๙ kPa แจ้งให้ทำการเฝ้าระวัง
 มากกว่า ถึง -๗๐ kPaต้องอพยพประชาชน

๓. เกณฑ์วัดระยะการเคลื่อนตัวของมวลดิน (Inclinometer)

๐ - ๐.๔๙ มม. ปกติ
 ๐.๕ - ๔.๙ มม. แจ้งให้ทำการเฝ้าระวัง
 มากกว่า ๕ มม. ต้องอพยพประชาชน

- ปริมาณน้ำฝนที่วัดได้จากเครือข่ายเฝ้าระวังแจ้งเตือนธรณีพิบัติภัยในรอบ ๒๔ ชั่วโมง (๖ ก.ย. ๕๙ เวลา ๐๗.๐๐ น. – ๗ ก.ย. ๕๙ เวลา ๐๗.๐๐ น.)

ภาค	จังหวัด / อำเภอ / ตำบล / หมู่บ้าน				ข้อมูลปริมาณน้ำฝน (รอบ ๒๔ ชม.)	เครือข่ายฯ ทร. (ผู้รายงาน)
เหนือ	น่าน	เวียงสา	ไหล่น่าน	ไหล่น่าน	วัดปริมาณน้ำฝนได้ ๖๙ มม.	นางรัตนา แก้วหล้า
	เชียงใหม่	พาน	ป่าเตี๋ยง	ป่าเตี๋ยง	วัดปริมาณน้ำฝนได้ ๓๐ มม.	นายบุญมี เชมื่อ
	เชียงใหม่	แม่จัน	ศรีค้ำ	สันสลีหลวง	วัดปริมาณน้ำฝนได้ ๒๒ มม.	นายศิริ จากาคง
	น่าน	ท่าวังผา	ผาทอง	น้ำล็ก	เข้านี้ท้องฟ้ามีดครึ้ม มีฝนตกปรอยๆ	นายธีระชัย เหลืองตรงกิจ
ใต้	ภูเก็ต	ถลาง	เทพกระษัตรี	พรุจำปา	วัดปริมาณน้ำฝนได้ ๑๒๕ มม.	นางวันเพ็ญ แซ่เตี๋ยว
	ระนอง	กะเปอร์	บ้านนา	ทรัพย์สมบูรณ์	วัดปริมาณน้ำฝนได้ ๘๐ มม.	นายสมัคร พุทธา
	พังงา	ท้ายเหมือง	ลำแก่น	ลำรู	วัดปริมาณน้ำฝนได้ ๖๐ มม.	นายไสว ป่องเศร้า
	พังงา	ตะกั่วทุ่ง	ถ้ำ	โตนดินใน	เข้านี้ท้องฟ้าโปร่ง มีแดดออก	นายชอล ทองวอล
	กระบี่	เขาพนม	หน้าเขา	ต้นพงษ์	เข้านี้ท้องฟ้ามีดครึ้ม มีฝนตกปรอยๆ	นายศุภณัฐ ว่างฉาย
	พังงา	ตะกั่วทุ่ง	ถ้ำ	ขุมมุด	เข้านี้ท้องฟ้ามีดครึ้ม ไม่มีฝนตก	นายแสวง สิทธิการ
ตะวันออก	ตราด	บ่อไร่	หนองบอน	คอแล	วัดปริมาณน้ำฝนได้ ๓๐ มม.	นายวิรัตน์ เชื้อปาน
	ชลบุรี	ศรีราชา	เขาคันทรง	หุบบอน	เข้านี้ท้องฟ้าโปร่ง อากาศร้อน	นางศรีไพร พูลพกา
	จันทบุรี	มะขาม	วังแฉิม	ทุ่งตลาด	เข้านี้ท้องฟ้าหวิว ไม่มีฝนตก	นายลิขิต หัสคุณ
	ระยอง	บ้านค่าย	ชากบก	มาบตาพุด	เข้านี้ท้องฟ้าโปร่ง อากาศดี	นายทวน วงศ์ประจิม
กลาง	นครนายก	บ้านนา	เขาเพิ่ม	เขาไม้ไฟ	วัดปริมาณน้ำฝนได้ ๓๐ มม.	นายล้อมชัย เวียงคำ
	อุทัยธานี	บ้านไร่	ห้วยแห้ง	ห้วยแห้ง	วัดปริมาณน้ำฝนได้ ๐.๑ มม.	นายรัก ทองศิริ
	ราชบุรี	สวนผึ้ง	สวนผึ้ง	ห้วยผาก	เข้านี้ท้องฟ้าโปร่ง มีแดดออก	นายสุมงคล แสนท่าผล
	สุพรรณบุรี	ด่านช้าง	นิคมกระเสียว	พุกวาง	เข้านี้ท้องฟ้าหวิว ไม่มีฝนตก	นางสุนทร ศรีบุญเพ็ง
ตะวันออก เฉียงเหนือ	เลย	ภูเรือ	ปลาบ่า	สองค้อน	วัดปริมาณน้ำฝนได้ ๔๓ มม.	นายบุญหนัก ศรีบุรินทร์
	เลย	นาแห้ว	แสงภา	ห้วยนา	เข้านี้ท้องฟ้ามีดครึ้ม มีฝนตกเล็กน้อย	นางปิยพร จำปาเทศ
	อุดรธานี	นาเยือง	นาแค	นาแค	เข้านี้ท้องฟ้ามีดครึ้ม มีฝนตกปรอยๆ	นายสมบุญพร พรหมสุข
	หนองคาย	สังคม	สังคม	ม่วงน้ำไพร	เข้านี้ท้องฟ้ามีดครึ้ม มีฝนตกปรอยๆ	นายชาญชัย ชาญอาวุธ

หมายเหตุ : ศูนย์ปฏิบัติการธรณีพิบัติภัย ได้ประสานงานเครือข่ายเฝ้าระวังแจ้งเตือนธรณีพิบัติภัย จำนวน ๒๒ คน เพื่อรวบรวมข้อมูลในพื้นที่เพื่อจัดทำรายงานสถานการณ์ธรณีพิบัติภัยประจำวัน วันพุธที่ ๗ กันยายน ๒๕๕๙

ศูนย์ปฏิบัติการธรณีพิบัติภัย สำนักธรณีวิทยาสิ่งแวดล้อม
กรมทรัพยากรธรณี กระทรวงทรัพยากรธรรมชาติและสิ่งแวดล้อม

โทร ๐๒ ๖๒๑ ๙๗๐๓-๕ โทรสาร ๐๒ ๖๒๑ ๙๗๐๐

www.dmr.go.th