



# กรมทรัพยากรธรณี

## สรุปรายงานสถานการณ์ธรณีพิบัติภัยประจำวัน

วันศุกร์ที่ 9 กันยายน 2559 เวลา 09.00 น.

เมื่อวันที่ 7 ก.ย. 59 เกิดดินไหลบริเวณพื้นที่ บ้านสันติสุข หมู่ 19 ต.ป่าตึง อ.แม่จัน จ.เชียงราย

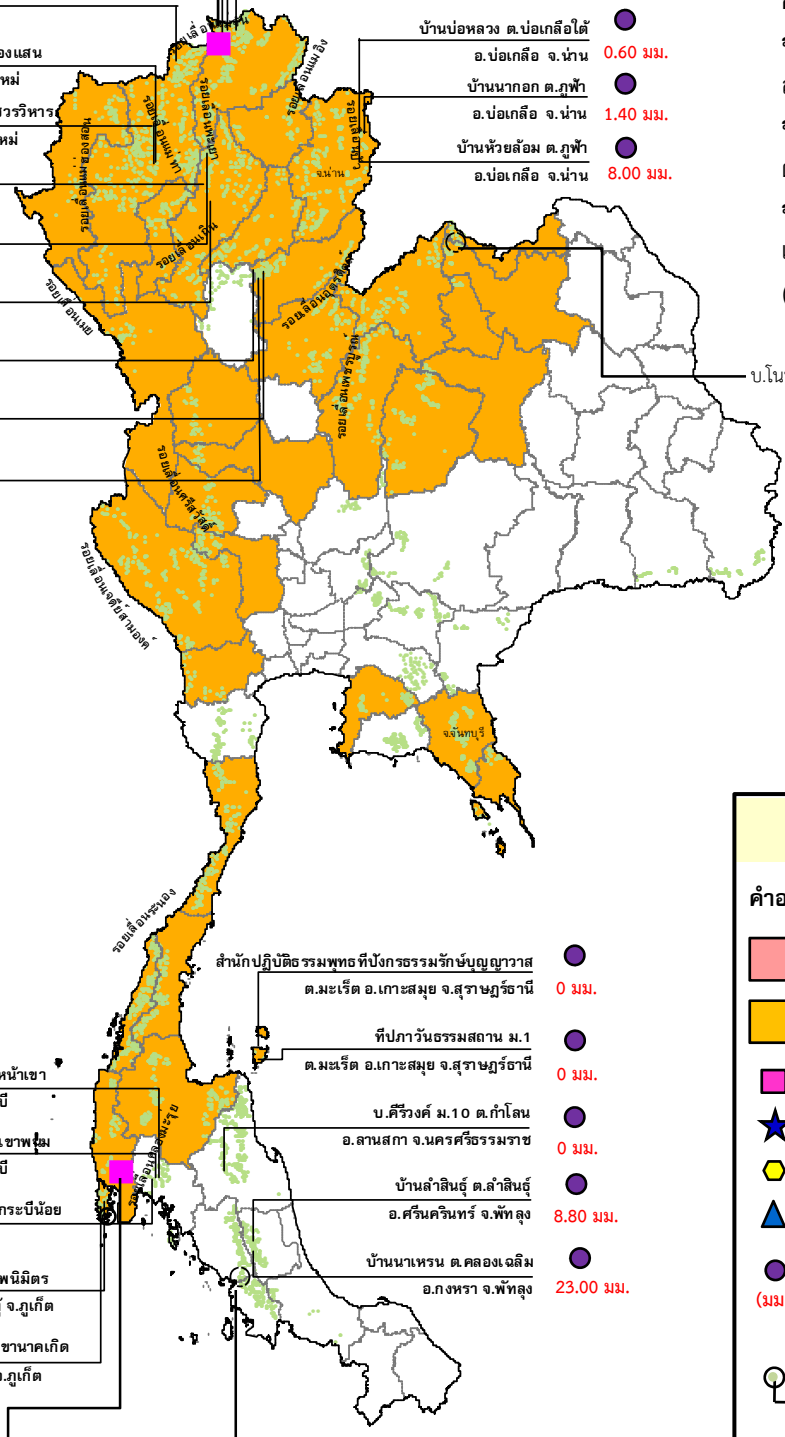
- บ้านหินแตก ต.แม่สลองใน 10.60 มม.
- บ้านสันติคีรี ต.แม่สลองนอก 6.80 มม.
- บ้านยาง ต.แม่จอน 62.20 มม.
- อ.ฝาง จ.เชียงใหม่ N/A
- สถานีวิจัยคอกปุ๋ย สวนสองแสน ต.สุเทพ อ.เมือง จ.เชียงใหม่ 0 มม.
- วัดพระธาตุดอยสุเทพราชวรวิหาร ต.สุเทพ อ.เมือง จ.เชียงใหม่ 0 มม.
- บ้านแม่แจ่ม ต.แจ้ซ้อน 8.60 มม.
- อ.เมืองปาน จ.ลำปาง 17.20 มม.
- บ้านทุ่งปง ต.ทุ่งกว๋าว 5.00 มม.
- อ.เมืองปาน จ.ลำปาง 0 มม.
- บ้านผามูบ ต.แม่พูล อ.ลับแล จ.อุตรดิตถ์ 5.60 มม.
- บ้านห้วยเรือ ต.แม่พูล อ.ลับแล จ.อุตรดิตถ์ 0 มม.
- บ้านห้วยใต้ ต.แม่พูล อ.ลับแล จ.อุตรดิตถ์ 0 มม.

- บ้านห้วยไร่สามัคคี ต.แม่สลองใน อ.แม่ฟ้าหลวง จ.เชียงราย 14.80 มม.
- บ้านบ่อหลวง ต.บ่อเกลือใต้ อ.บ่อเกลือ จ.น่าน 0.60 มม.
- บ้านนากอก ต.ภูฟ้า อ.บ่อเกลือ จ.น่าน 1.40 มม.
- บ้านห้วยล้อม ต.ภูฟ้า อ.บ่อเกลือ จ.น่าน 8.00 มม.



**ประกาศเฝ้าระวังดินถล่ม กรมทรัพยากรธรณี**  
 จังหวัดระนอง (อำเภอเมือง ลำราญู กระบุรี กะเปอร์ ละอุ่น)  
 จังหวัดพังงา (อำเภอตะกั่วทุ่ง ตะกั่วป่า ท้ายเหมือง คุระบุรี กะปง)  
 จังหวัดกระบี่ (อำเภอเมือง เขาพนม อ่าวลึก) จังหวัดภูเก็ต (อำเภอเมือง ถลาง กระู้)

บ.โนนทอง ต.โนนทอง อ.นาโยง จ.อุตรธานี 125 มม.



- สำนักปฏิบัติธรรมพุทธที่ปงกรรรมรักษ์บุญญาวาส ต.มะเร็ด อ.เกาะสมุย จ.สุราษฎร์ธานี 0 มม.
- ที่ปภาวันธรรมสถาน ม.1 ต.มะเร็ด อ.เกาะสมุย จ.สุราษฎร์ธานี 0 มม.
- บ.ศิริวงศ์ ม.10 ต.กำโลน อ.ลานสกา จ.นครศรีธรรมราช 0 มม.
- บ้านลำสินธุ์ ต.ลำสินธุ์ อ.ศรีนครินทร์ จ.พัทลุง 8.80 มม.
- บ้านนาหวน ต.คลองเจлим อ.กงหรา จ.พัทลุง 23.00 มม.
- บ้านบางสร้งน ต.หน้าเขา อ.เขาพนม จ.กระบี่ 10.80 มม.
- บ้านเทพพนม ต.เขาพนม อ.เขาพนม จ.กระบี่ 10.20 มม.
- บ้านหน้าหม้อ ต.กระบี่น้อย อ.เมือง จ.กระบี่ 5.20 มม.
- สำนักสงฆ์คตยเทพนิมิตร ต.ป่าตอง อ.กระบี่ จ.ภูเก็ต 9.00 มม.
- พุทธอุทยานยอดเขาขนาดเกิด ต.กะรน อ.เมือง จ.ภูเก็ต 0 มม.

วานนี้ (8 ก.ย. 59) เกิดดินไหลบริเวณพื้นที่หมู่7 ต.กระโสม อ.ตะกั่วทุ่ง จ.พังงา

บ.ลิพัง ต.ลิพัง อ.ปะเหลียน จ.ตรัง 105 มม.

### ประเภทของภัยที่เกิด

คำอธิบายสัญลักษณ์

- พื้นที่ประกาศเฝ้าระวังดินถล่ม (4)
- พื้นที่คาดการณ์ปริมาณน้ำฝนที่อาจก่อให้เกิดดินถล่ม (34)
- ดินถล่ม/ดินไหล/หินร่วง/รอยแยก (2)
- ★ จุดเหนือศูนย์เกิดแผ่นดินไหว
- สึนามิ
- ▲ หลุมยุบ/ดินทรุดตัว
- ปริมาณน้ำฝน 24 ชม. จากเครื่องวัดปริมาณน้ำฝนอัตโนมัติของกรมทรัพยากรธรณี 25 สถานี (มม.)
- ปริมาณน้ำฝนในพื้นที่เสี่ยงภัยมากกว่า 100 มม. ขึ้นไป (2)
- อาสาสมัครเครือข่ายวัดปริมาณน้ำฝนของกรมทรัพยากรธรณี
- ~ รอยเลื่อนมีพลัง



รายงานสถานการณ์ธรณีพิบัติภัยประจำวัน  
วันศุกร์ที่ ๙ กันยายน พ.ศ. ๒๕๕๙ เวลา ๐๙.๐๐ น.



๑. ประกาศกรมทรัพยากรธรณี

- ทธ. ประกาศเฝ้าระวังแจ้งเตือนภัยดินถล่มและน้ำป่าไหลหลากฉบับที่ ๑๙/๒๕๕๙ ลงวันที่ ๗ กันยายน ๒๕๕๙ ในพื้นที่จังหวัดระนอง พังงา กระบี่ และภูเก็ต โดยให้อาสาสมัครเครือข่ายฯ ทำการเฝ้าระวังเป็นพิเศษ ในระหว่างวันที่ ๗ - ๙ กันยายน ๒๕๕๙

๒. ธรณีพิบัติภัยภายในประเทศ รอบ ๒๔ ชั่วโมง

๒.๑ ดินถล่มน้ำป่าไหลหลาก ดินไหล หินร่วง รอยแยก และหลุมยุบ

- ดินไหล : จังหวัดเชียงราย เมื่อวันที่ ๗ ก.ย. ๕๙ จากฝนที่ตกหนักต่อเนื่องจึงส่งผลให้เกิดดินไหลบริเวณพื้นที่บ้านสันติสุข หมู่ที่ ๑๙ ตำบลป่าตึง อำเภอแม่จัน ส่งผลให้บ้านเรือนประชาชนได้รับความเสียหาย ๑ หลัง ไม่มีผู้ได้รับบาดเจ็บและเสียชีวิต ทั้งนี้หน่วยงานที่เกี่ยวข้องเข้าสำรวจความเสียหายและให้ความช่วยเหลือเบื้องต้นแล้ว

- ดินไหล : จังหวัดพังงา วานนี้ (๘ ก.ย. ๕๙) เกิดฝนตกหนักต่อเนื่องจึงส่งผลให้เกิดดินไหลบริเวณพื้นที่หมู่ที่ ๗ ตำบลกระโสม อำเภอตะกั่วทุ่ง เบื้องต้นบ้านเรือนไม่ได้รับความเสียหายและไม่มีผู้ได้รับบาดเจ็บและเสียชีวิต หน่วยงานที่เกี่ยวข้องเข้าสำรวจความเสียหายและดำเนินการแก้ไข โดยกั้นแนวเขตพื้นที่เสี่ยงดินไหลตลอดแนว และให้ผู้ที่อาศัยในบ้านเรือนออกจากเขตดินไหลแล้ว (ที่มา: กรมป้องกันและบรรเทาสาธารณภัย)

๒.๒ แผ่นดินไหว

- ไม่มี

๓. ธรณีพิบัติภัยทั่วโลก รอบ ๒๔ ชั่วโมง ที่มีผลกระทบรุนแรง (ดินถล่ม ภูเขาไฟระเบิด แผ่นดินไหว สึนามิ หลุมยุบและอื่นๆ)

- ไม่มี

๔. พื้นที่ติดตามและเฝ้าระวังสถานการณ์ธรณีพิบัติภัยดินถล่มและน้ำป่าไหลหลากของกรมทรัพยากรธรณี

- เนื่องจากในพื้นที่เสี่ยงภัยดินถล่ม มีปริมาณน้ำฝนเกิน ๑๐๐ มิลลิเมตร ประกอบกับประเทศไทยยังคงมีฝนตกต่อเนื่องกับมีฝนตกหนักถึงหนักมากบางแห่ง ศูนย์ปฏิบัติการธรณีพิบัติภัยจึงทำการเฝ้าระวัง และติดตามสถานการณ์ธรณีพิบัติภัยดินถล่ม และน้ำป่าไหลหลากเป็นพิเศษ ในพื้นที่จังหวัดระนอง พังงา กระบี่ และภูเก็ต

๕. แนวทางการบริหาร

กรณีมีประกาศกรมทรัพยากรธรณี และมีพื้นที่คาดการณ์ปริมาณน้ำฝนที่อาจเกิดดินถล่มล่วงหน้า ๓ วัน จากแบบจำลองพื้นที่อ่อนไหวต่อดินถล่มแบบพลวัต (AP Model)

- ประกาศเฝ้าระวังภัยดินถล่มและน้ำป่าไหลหลากในพื้นที่เสี่ยงภัยโดยเฉพาะในพื้นที่จังหวัดระนอง พังงา กระบี่ และภูเก็ต เพื่อให้หน่วยงานที่เกี่ยวข้องและประชาชนในพื้นที่เสี่ยงภัยทำการเฝ้าระวังและแจ้งเตือนภัยได้ทันทั่วทั้งการเตรียมความพร้อมรับมือกับสถานการณ์ธรณีพิบัติภัยที่อาจเกิดขึ้นได้
- หน่วยงานที่เกี่ยวข้องในพื้นที่ติดตามสถานการณ์อย่างใกล้ชิดและต่อเนื่อง หากมีสถานการณ์ธรณีพิบัติภัยเกิดขึ้นในพื้นที่เจ้าหน้าที่ต้องเข้าตรวจสอบพื้นที่เกิดเหตุอย่างทันทั่วทั้งที่ เพื่อสร้างความมั่นใจและให้คำแนะนำเบื้องต้นกับประชาชนในพื้นที่เสี่ยงภัย

## ข้อมูลสนับสนุนที่ใช้ในการวิเคราะห์ ติดตามและเฝ้าระวังธรณีพิบัติภัยดินถล่ม ศูนย์ปฏิบัติการธรณีพิบัติภัย มีดังนี้

### • สภาพอากาศ (กรมอุตุนิยมวิทยา)

- พยากรณ์อากาศ ๒๔ ชั่วโมงข้างหน้า บริเวณประเทศไทยมีฝนตกหนักลดลง แต่ยังคงมีฝนตกหนักบางแห่งในบริเวณ จังหวัดหนองคาย บึงกาฬ นครสวรรค์ อุทัยธานี ชัยนาท ราชบุรี เพชรบูรณ์ พังงา ภูเก็ต และกระบี่ ขอให้ประชาชนบริเวณดังกล่าวระวังอันตรายจากฝนตกหนักและฝนที่ตกสะสมในระยะนี้ไว้ด้วย สำหรับกรุงเทพมหานครและปริมณฑลมีโอกาสฝนตกในช่วงระหว่าง บ่ายถึงค่ำ อนึ่ง หย่อมความกดอากาศต่ำกำลังแรงบริเวณด้านตะวันออกของประเทศฟิลิปปินส์กำลังแรงขึ้นเป็นพายุดีเปรสชันแล้ว มีแนวโน้มแรงขึ้นอีกและเคลื่อนตัวมาทางทิศตะวันตกอย่างช้าๆ

- ปริมาณน้ำฝนสูงสุดวัดได้ที่อำเภอจะนะ จังหวัดนราธิวาส ๖๕.๐ มม. (ที่มา : กรมอุตุนิยมวิทยา)

### • พื้นที่คาดการณ์ปริมาณน้ำฝนที่อาจก่อให้เกิดดินถล่มล่วงหน้า ๓ วัน จากแบบจำลองพื้นที่อ่อนไหวต่อดินถล่มแบบพลวัต (AP Model) สำหรับศูนย์ปฏิบัติการธรณีพิบัติภัย

- จังหวัดเชียงราย เชียงใหม่ แม่ฮ่องสอน ตาก นครสวรรค์ น่าน แพร่ พะเยา ลำปาง ลำพูน พิษณุโลก อุตรดิตถ์ เพชรบูรณ์ กำแพงเพชร กาญจนบุรี ราชบุรี สุพรรณบุรี อุทัยธานี เลย อุตรธานี หนองคาย หนองบัวลำภู ขอนแก่น ชัยภูมิ ชลบุรี จันทบุรี ตรารด ประจวบคีรีขันธ์ ชุมพร สุราษฎร์ธานี ระนอง พังงา กระบี่ และภูเก็ต /เฝ้าระวังในระยะ ๒-๓ วัน

หมายเหตุ AP Model เป็นการวิเคราะห์ข้อมูลเชิงสถิติของปริมาณน้ำฝนสะสมและเหตุการณ์ดินถล่มในอดีตนำมาสร้าง เกณฑ์น้ำฝนสะสมวิกฤตสำหรับเฝ้าระวังและแจ้งเตือนภัยดินถล่ม ข้อมูลการคาดการณ์ปริมาณน้ำฝนล่วงหน้า ๗๒ ชั่วโมง โดยสถาบันสารสนเทศทรัพยากรน้ำและการเกษตร ได้นำมาวิเคราะห์ด้วยแบบจำลอง AP Model เพื่อคาดการณ์พื้นที่ ที่จะติดตาม/เฝ้าระวังธรณีพิบัติภัยดินถล่มล่วงหน้า

### • ปริมาณน้ำฝนจากเครื่องวัดอัตโนมัติ ในรอบ ๒๔ ชั่วโมง ที่วัดได้มากกว่า ๕๐ มม.

- ไม่มีปริมาณน้ำฝนถึงเกณฑ์การเฝ้าระวังเบื้องต้นของศูนย์ปฏิบัติการธรณีพิบัติภัย

• ข้อมูลจากเครื่องตรวจติดตามการเคลื่อนตัวของมวลดิน กรมทรัพยากรธรณีในรอบ ๒๔ ชั่วโมง (๘ ก.ย. ๕๙ เวลา ๐๗.๐๐ น. - ๙ ก.ย. ๕๙ เวลา ๐๗.๐๐ น.)

ลำดับ	สถานี	ปริมาณน้ำฝน (มม.)	ความชื้นสัมพัทธ์ (%)	แรงดันน้ำใต้ดิน (Piezometer/kpa)	การเคลื่อนตัวของมวลดิน ในรอบ ๒๔ ชม. (Inclinometer)				การประเมินสถานการณ์
					จุดที่ ๑		จุดที่ ๒		
					ไม่เคลื่อนตัว	เคลื่อนตัว (มม.)	ไม่เคลื่อนตัว	เคลื่อนตัว (มม.)	
๑.	สำนักสงฆ์ดอยเทพนิมิต ต.ป่าตอง อ.กะทู้ จ.ภูเก็ต	๙.๐๐	๖๗	๐	/	/	/	/	ปกติ
๒.	พุทธอุทยานยอดเขานาคเกิด ต.กะรน อ.เมือง จ.ภูเก็ต	๐	๖๔	๖.๘	/	/	/	/	ปกติ
๓.	บ.คีรีวงค์ หมู่ที่ ๑๐ ต.กำโลน อ.ลานสกา จ.นครศรีธรรมราช	๐	๖๐	๑๓.๓	/	/	/	/	ปกติ
๔.	สำนักปฏิบัติธรรมพุทธที่ปงารธรรมรักษ์บุญญามาส ต.มะเร็ต อ.เกาะสมุย จ.สุราษฎร์ธานี	๐	๕๙	-๕.๐	/	/	/	/	ปกติ
๕.	ที่ป่าวันธรรมสถาน หมู่ที่ ๑ ต.มะเร็ต อ.เกาะสมุย จ.สุราษฎร์ธานี	๐	๕๔	๑๑.๒	/	/	/	/	ปกติ
๖.	บ.ผามูบ หมู่ที่ ๗ ต.แม่พูล อ.ลับแล จ.อุตรดิตถ์	๐	๖๔	๘.๔	/	/	/	/	ปกติ
๗.	บ.ห้วยเรือ หมู่ที่ ๙ ต.แม่พูล อ.ลับแล จ.อุตรดิตถ์	๐	๖๙	-๕.๒	/	/	/	/	ปกติ
๘.	บ.ห้วยไต้ หมู่ที่ ๘ ต.แม่พูล อ.ลับแล จ.อุตรดิตถ์	๐	๖๕	๐.๗	/	/	/	/	ปกติ
๙.	สถานีวิจัยดอยปุย สวนสองแสน ต.สุเทพ อ.เมือง จ.เชียงใหม่	N/A	N/A	N/A	N/A	/	N/A	/	N/A
๑๐.	วัดพระธาตุดอยสุเทพราชวรวิหาร ต.สุเทพ อ.เมือง จ.เชียงใหม่	๐	๖๑	-๔.๖	/	/	/	/	ปกติ
๑๑.	บ.บ่อหลวง ต.บ่อเกลือใต้ อ.บ่อเกลือ จ.น่าน	๐.๖๐	๖๐	-๑.๘๖	/	/	/	/	ปกติ
๑๒.	บ.นากอก ต.ภูฟ้า อ.บ่อเกลือ จ.น่าน	๑.๔๐	๗๑	-๑๓.๒๘	/	/	/	/	ปกติ
๑๓.	บ.ห้วยล้อม ต.ภูฟ้า อ.บ่อเกลือ จ.น่าน	๘.๐๐	๙๑	๕.๒๙	/	/	/	/	ปกติ
๑๔.	บ.ทุ่งปง ต.ทุ่งกว๋าว อ.เมืองปาน จ.ลำปาง	๕.๐๐	๖๓	-๕.๗๒	/	/	/	/	ปกติ
๑๕.	บ.ป่าคา ต.แจ้ซ้อน อ.เมืองปาน จ.ลำปาง	๑๗.๒๐	๖๐	-๕.๒๕	/	/	/	/	ปกติ
๑๖.	บ.แม่แจ่ม ต.แจ้ซ้อน อ.เมืองปาน จ.ลำปาง	๘.๖๐	๖๓	-๕.๙๖	/	/	/	/	ปกติ
๑๗.	บ.สันติคีรี ต.แม่สลองนอก อ.แม่ฟ้าหลวง จ.เชียงราย	๑๐.๘๐	๕๓	๐	/	/	/	/	ปกติ
๑๘.	บ.หินแตก ต.แม่สลองใน อ.แม่ฟ้าหลวง จ.เชียงราย	๑๐.๖๐	๖๖	-๗.๑๙	/	/	/	/	ปกติ
๑๙.	บ.ห้วยไร่สามัคคี ต.แม่สลองใน อ.แม่ฟ้าหลวง จ.เชียงราย	๑๔.๘๐	๖๓	-๘.๑๑	/	/	/	/	ปกติ
๒๐.	บ.ลำสินธุ์ ต.ลำสินธุ์ อ.ศรีนครินทร์ จ.พัทลุง	๘.๘๐	๖๔	-๐.๐๗	/	/	/	/	ปกติ
๒๑.	บ.นาเหริน ต.คลองเฉลิม อ.งหรา จ.พัทลุง	๒๓.๐๐	๕๔	-๘.๙๙	/	/	/	/	ปกติ
๒๒.	บ.เทพพนม ต.เขาพนม อ.เขาพนม จ.กระบี่	๑๐.๒๐	๖๑	-๑.๐๒	/	/	/	/	ปกติ
๒๓.	บ.บางสร้าน ต.หน้าเขา อ.เขาพนม จ.กระบี่	๑๐.๘๐	๖๓	๒๑.๔๖	/	/	/	/	ปกติ
๒๔.	บ.หน้าหม้อ ต.กระบี่น้อย อ.เมือง จ.กระบี่	๕.๒๐	๖๗	๓.๖๔	/	/	/	/	ปกติ
๒๕.	บ.ยาง ต.แม่ฮ่อง อ.ฝาง จ.เชียงใหม่	๘.๘๐	๖๓	๕๑.๖๑	/	/	/	/	ปกติ

หมายเหตุ

๑. เกณฑ์วัดปริมาณน้ำฝน

๐ - ๖๐ มม. ปกติ  
 ๙๐ - ๑๐๐ มม. แจ้งให้ทำการเฝ้าระวัง  
 มากกว่า ๑๕๐ มม. ต้องอพยพประชาชน

๒. เกณฑ์วัดค่าแรงดันน้ำใต้ดิน (Piezometer)

๐ ถึง - ๒๙ ปกติ  
 -๓๐ ถึง -๖๙ kPa แจ้งให้ทำการเฝ้าระวัง  
 มากกว่า ถึง -๗๐ kPa ต้องอพยพประชาชน

๓. เกณฑ์วัดระยะการเคลื่อนตัวของมวลดิน (Inclinometer)

๐ - ๐.๔๙ มม. ปกติ  
 ๐.๕ - ๔.๙ มม. แจ้งให้ทำการเฝ้าระวัง  
 มากกว่า ๕ มม. ต้องอพยพประชาชน

• ปริมาณน้ำฝนที่วัดได้จากเครือข่ายเฝ้าระวังแจ้งเตือนธรณีพิบัติภัยในรอบ ๒๔ ชั่วโมง (๘ ก.ย. ๕๙ เวลา ๐๗.๐๐ น. – ๙ ก.ย. ๕๙ เวลา ๐๗.๐๐ น.)

ภาค	จังหวัด / อำเภอ / ตำบล / หมู่บ้าน				ข้อมูลปริมาณน้ำฝน (รอบ ๒๔ ชม.)	เครือข่ายฯ ทธ. (ผู้รายงาน)
เหนือ	กำแพงเพชร	ปางศิลาทอง	ปางตาไว	ปางเหนือ	เข้านี้ท้องฟ้าโปร่ง ไม่มีฝนตก	นายสายรุ่ง ฤาสุต
	อุตรดิตถ์	ลับแล	แม่พูล	ต้นเกลือ	เข้านี้ท้องฟ้าโปร่ง ไม่มีฝนตก	นายสมบัติ วันทา
	อุตรดิตถ์	ลับแล	แม่พูล	ผามอบ	เข้านี้ท้องฟ้าโปร่ง ไม่มีฝนตก	นายดำเนิน เชียงพันธ์
	แพร่	ลอง	บ้านปิน	ทุ่งตากกล้า	เข้านี้ท้องฟ้าโปร่ง ไม่มีฝนตก	นายสุทิน อินสม
	เพชรบูรณ์	หล่มสัก	น้ำซุน	น้ำซุน	เข้านี้ท้องฟ้าโปร่ง ไม่มีฝนตก	นายประสิทธิ์ กองโยน
	เชียงใหม่	เชียงดาว	เมืองคอง	วังมะวีว	เข้านี้ท้องฟ้ามีเมฆครึ้ม มีฝนตกปรอยๆ	นายสุวรรณ เลอโย
ใต้	ตรัง	ปะเหลียน	ลิพัง	ลิพัง	วัดปริมาณน้ำฝนได้ ๑๐๕ มม.	นายสุธรรม ชัยศิริ
	กระบี่	เกาะลันตา	ศาลาด่าน	ทุ่งหยีเพ็ง	วัดปริมาณน้ำฝนได้ ๙๐ มม.	นายดลหลา นาวาเดช
	พังงา	ท้ายเหมือง	ลำแก่น	ลำรู	วัดปริมาณน้ำฝนได้ ๓๐ มม.	นายไสว บ้องเศร้า
	นครศรีธรรมราช	นบพิตำ	นบพิตำ	ทุ่งโน	วัดปริมาณน้ำฝนได้ ๕ มม.	นายกัลยา เพชรบูรณ์
	สุราษฎร์ธานี	กาญจนดิษฐ์	ท่าอุแท	ใน	วัดปริมาณน้ำฝนได้ ๕ มม.	นายอดุร พัฒลม
	ระนอง	กะเปอร์	กะเปอร์	บางลำพู	เข้านี้ท้องฟ้าโปร่ง ไม่มีฝนตก	นายศักดิ์ตา แดงจบ
ตะวันออก	ตราด	เขาสมิง	สะตอ	ทุ่งกระบอก	วัดปริมาณน้ำฝนได้ ๔๕ มม.	นายตรวจ สนั่นถึง
	ระยอง	เมือง	สำนักทอง	ยายจัน	เข้านี้ท้องฟ้าโปร่ง ไม่มีฝนตก	นายพรสสิต กุลรัตน์
	ชลบุรี	ศรีราชา	หนองขาม	โค้งดารา	เข้านี้ท้องฟ้าโปร่ง ไม่มีฝนตก	นายวิชาญ พันธรรม
	จันทบุรี	สอยดาว	ทรายขาว	ซับตาพูด	เข้านี้ท้องฟ้าโปร่ง ไม่มีฝนตก	นายจำเริญ เพชรสุวรรณ
กลาง	ราชบุรี	บ้านคา	บ้านบึง	พุพิน	เข้านี้ท้องฟ้าโปร่ง ไม่มีฝนตก	นายสมชาย แสงอุทัย
	สุพรรณบุรี	ด่านช้าง	นิคมกระเสี้ยว	หนองกระดี่	เข้านี้ท้องฟ้าโปร่ง ไม่มีฝนตก	นายทรงเดช นางาม
	นครนายก	เมือง	สาวิกา	เขานางบวช	เข้านี้ท้องฟ้าโปร่ง ไม่มีฝนตก	นายสมศักดิ์ ร้อยศรี
	ลพบุรี	สระโบสถ์	นิยมชัย	ดงน้อย	เข้านี้ท้องฟ้าโปร่ง ไม่มีฝนตก	นายสมประสงค์ อ่อนมิตร
ตะวันออก เฉียงเหนือ	อุดรธานี	นาเยือง	โนนทอง	โนนทอง	วัดปริมาณน้ำฝนได้ ๑๒๕ มม.	นายปานเทพ คำภูแก้ว
	หนองคาย	สังคม	บ้านม่วง	ตาดเสริม	วัดปริมาณน้ำฝนได้ ๗๐ มม.	นายทรงเดช พลท่า
	เลย	ด่านซ้าย	นาหอ	หัวนาแหลม	เข้านี้ท้องฟ้าโปร่ง ไม่มีฝนตก	นายยม โสประดิษฐ์
	อุบลราชธานี	นาจะหลวย	บ้านตุม	ทุ่งเงิน	เข้านี้ท้องฟ้าโปร่ง ไม่มีฝนตก	นายวิชัย บุญบุตร

หมายเหตุ : ศูนย์ปฏิบัติการธรณีพิบัติภัย ได้ประสานงานเครือข่ายเฝ้าระวังแจ้งเตือนธรณีพิบัติภัย จำนวน ๒๔ คน เพื่อรวบรวมข้อมูลในพื้นที่เพื่อจัดทำรายงานสถานการณ์ธรณีพิบัติภัยประจำวัน วันศุกร์ที่ ๙ กันยายน ๒๕๕๙

ศูนย์ปฏิบัติการธรณีพิบัติภัย สำนักธรณีวิทยาสิ่งแวดล้อม  
กรมทรัพยากรธรณี กระทรวงทรัพยากรธรรมชาติและสิ่งแวดล้อม  
โทร ๐๒ ๖๒๑ ๙๗๐๓-๕ โทรสาร ๐๒ ๖๒๑ ๙๗๐๐

[www.dmr.go.th](http://www.dmr.go.th)