

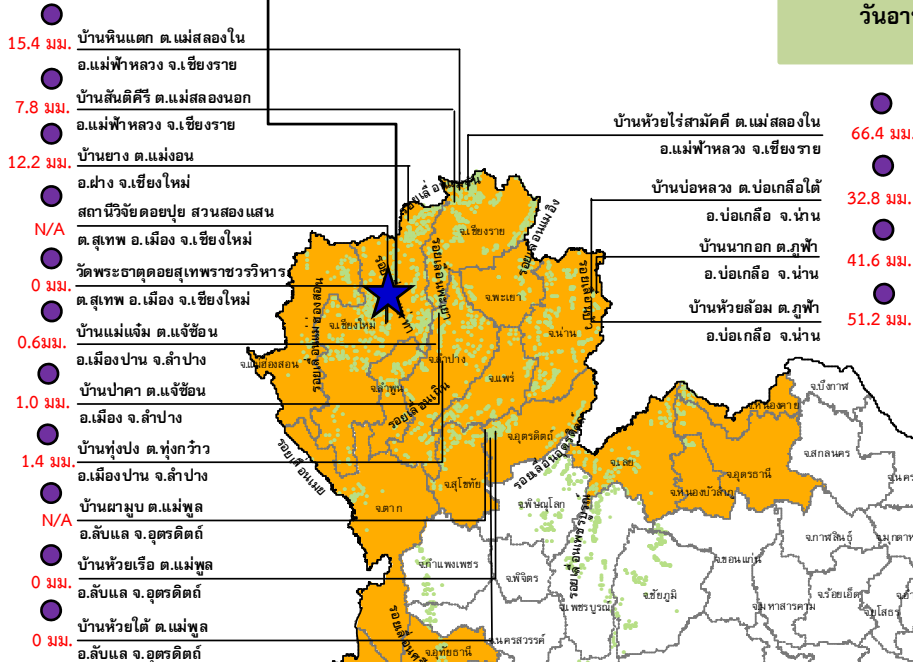
เวลา 21.38 น. แผ่นดินไหว บนบก ขนาด 2.6 ลึก 5 กม. บริเวณ อ.สันทราย จ.เชียงใหม่



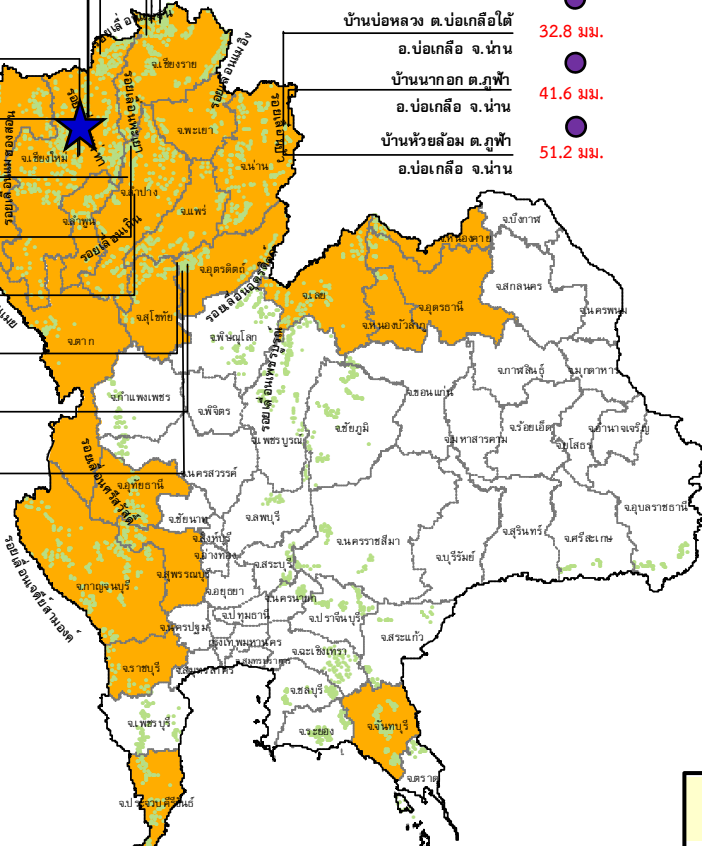
กรมทรัพยากรธรณี

สรุปรายงานสถานการณ์ธรณีพิบัติภัยประจำวัน

วันอาทิตย์ ที่ 11 กันยายน 2559 เวลา 12.00 น.

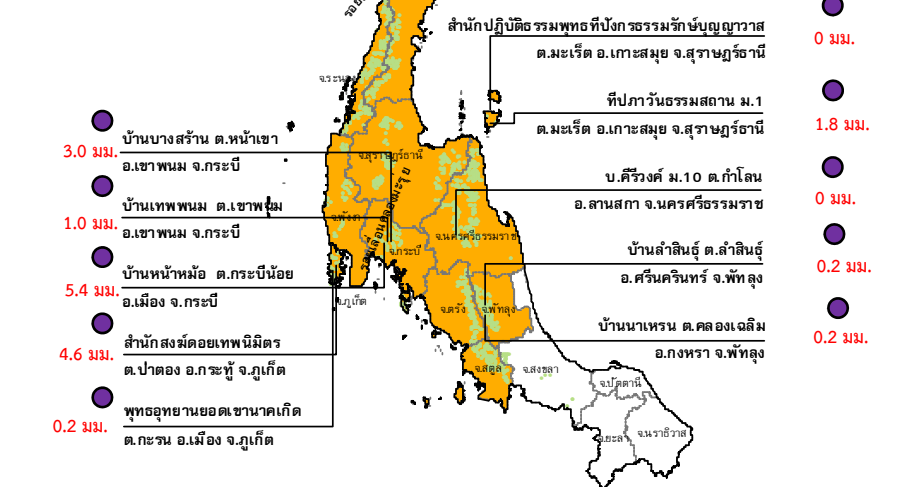


ประกาศเฝ้าระวังดินถล่ม กรมทรัพยากรธรณี



ประเภทของภัยที่เกิด

- คำอธิบายสัญลักษณ์
- พื้นที่ประกาศเฝ้าระวังดินถล่ม
 - พื้นที่คาดการณ์ปริมาณน้ำฝนที่อาจก่อให้เกิดดินถล่ม (31)
 - ดินถล่ม/ดินไหล/หินร่วง/รอยแยก
 - จุดเหนือศูนย์เกิดแผ่นดินไหว (1)
 - สันนามิ
 - หลุมยุบ/ดินทรุดตัว
 - ปริมาณน้ำฝน 24 ชม. จากเครื่องวัดปริมาณน้ำฝนอัตโนมัติของกรมทรัพยากรธรณี 25 สถานี
 - ปริมาณน้ำฝนในพื้นที่เสี่ยงภัยมากกว่า 100 มม. ขึ้นไป
 - อาสาสมัครเครือข่ายวัดปริมาณน้ำฝนของกรมทรัพยากรธรณี
 - รอยเลื่อนมีพลัง





รายงานสถานการณ์ธรณีพิบัติภัยประจำวัน
วันอาทิตย์ที่ ๑๑ กันยายน พ.ศ. ๒๕๕๙ เวลา ๑๒.๐๐ น.



๑. ประกาศกรมทรัพยากรธรณี

- ไม่มี

๒. ธรณีพิบัติภัยภายในประเทศ รอบ ๒๔ ชั่วโมง

๒.๑ ดินถล่มน้ำป่าไหลหลาก ดินไหล หินร่วง รอยแยก และหลุมยุบ

- น้ำป่าไหลหลาก : จังหวัดเชียงราย วานนี้ (๑๐ ก.ย. ๕๙) เกิดฝนตกหนักต่อเนื่องทำให้น้ำท่วมพื้นที่ตำบลป่าหุง อำเภอพาน ส่งผลให้น้ำหลากท่วมพื้นที่การเกษตรและบ่อปลาของเกษตรกร (ที่มา : กรมป้องกันและบรรเทาสาธารณภัย)

๒.๒ แผ่นดินไหว

- วานนี้ (๑๐ ก.ย. ๕๙) เวลา ๒๑.๓๘ น. เกิดแผ่นดินไหวบนบกขนาด ๒.๖ ความลึก ๕ กิโลเมตร บริเวณพื้นที่อำเภอสันทราย จังหวัดเชียงใหม่ ไม่สามารถรับรู้ได้ถึงแรงสั่นสะเทือน (ที่มา : สำนักเฝ้าระวังแผ่นดินไหว กรมอุตุนิยมวิทยา)

๓. ธรณีพิบัติภัยทั่วโลก รอบ ๒๔ ชั่วโมง ที่มีผลกระทบรุนแรง (ดินถล่ม ภูเขาไฟระเบิด แผ่นดินไหว สึนามิ หลุมยุบและอื่นๆ)

- วานนี้ (๑๐ ก.ย. ๕๙) เวลา ๑๗.๐๘ น. เกิดแผ่นดินไหวบนบกขนาด ๖.๑ ลึก ๑๐ กิโลเมตร บริเวณตอนเหนือของประเทศเปรู (ที่มา : สำนักเฝ้าระวังแผ่นดินไหว กรมอุตุนิยมวิทยา)

- วานนี้ (๑๐ ก.ย. ๕๙) เวลา ๑๙.๒๗ น. เกิดแผ่นดินไหวบนบกขนาด ๕.๙ ลึก ๑๐ กิโลเมตร ใกล้ทะเลสาบวิกตอเรีย บริเวณตอนเหนือของประเทศแทนซาเนีย มีรายงานผู้เสียชีวิตจำนวน ๑๓ คน และผู้ได้รับบาดเจ็บมากกว่า ๒๐๐ คน (ที่มา : manager)

๔. พื้นที่ติดตามและเฝ้าระวังสถานการณ์ธรณีพิบัติภัยดินถล่มและน้ำป่าไหลหลากของกรมทรัพยากรธรณี

- เนื่องจากในพื้นที่เสี่ยงภัยดินถล่ม มีปริมาณน้ำฝนไม่ถึงเกณฑ์การเฝ้าระวัง ประกอบกับบางพื้นที่ไม่มีฝนตก จึงไม่มีพื้นที่ติดตามสถานการณ์พิบัติภัยดินถล่ม และน้ำป่าไหลหลาก

๕. แนวทางการบริหาร

กรณีสถานการณ์ปกติ

- กรมทรัพยากรธรณี ร่วมกับหน่วยงานต่างๆ ที่เกี่ยวข้องดำเนินการติดตามสถานการณ์อย่างต่อเนื่องสม่ำเสมอ เพื่อให้พร้อมสำหรับการแลกเปลี่ยนและสนับสนุนข้อมูลด้านการบริหารจัดการพิบัติภัยของแต่ละหน่วยงาน และเป็นการช่วยบรรเทาและลดผลกระทบจากพิบัติภัยที่อาจเกิดขึ้นต่อชีวิตและทรัพย์สินของประชาชนอีกทางหนึ่ง
- หน่วยงานที่เกี่ยวข้องเตรียมความพร้อมเพื่อรับมือกับสถานการณ์ที่อาจเกิดขึ้นได้อย่างทันท่วงที่ แจ้งข้อมูล/ข่าวสาร/รายงาน อย่างสม่ำเสมอ

ข้อมูลสนับสนุนที่ใช้ในการวิเคราะห์ ติดตามและเฝ้าระวังธรณีพิบัติภัยดินถล่ม ศูนย์ปฏิบัติการธรณีพิบัติภัย มีดังนี้

• สภาพอากาศ (กรมอุตุนิยมวิทยา)

- พยากรณ์อากาศ ๒๔ ชั่วโมงข้างหน้า บริเวณภาคเหนือกับภาคตะวันออกเฉียงเหนือจะมีฝนเพิ่มขึ้นกับมีฝนตกหนักบางแห่ง สำหรับกรุงเทพมหานครและปริมณฑลมีโอกาสฝนตกในช่วงระหว่างเย็นถึงค่ำ

อนึ่ง หย่อมความกดอากาศต่ำกำลังแรงบริเวณทะเลจีนใต้ได้เคลื่อนตัวทางตะวันตกอย่างช้าๆ คาดว่าจะทวีกำลังแรงขึ้นเป็นพายุดีเปรสชันในระยะต่อไป และมีแนวโน้มจะเคลื่อนเข้าสู่ประเทศไทย ในช่วงวันที่ ๑๓-๑๕ กันยายน ๒๕๕๙ ทำให้บริเวณประเทศไทยมีฝนเพิ่มขึ้นกับมีฝนตกหนักถึงหนักมากบางแห่งบริเวณภาคเหนือและภาคตะวันออกเฉียงเหนือ ขอให้ประชาชนในบริเวณดังกล่าวระมัดระวังอันตรายจากฝนตกหนักกับฝนที่ตกสะสมไว้ด้วย

- ปริมาณน้ำฝนสูงสุดวัดได้ที่สถานีเกษตรหลวงดอยอ่างขาง จังหวัดเชียงใหม่ ๖๖.๕ มม. (ที่มา : กรมอุตุนิยมวิทยา)

• พื้นที่คาดการณ์ปริมาณน้ำฝนที่อาจก่อให้เกิดดินถล่มล่วงหน้า ๓ วัน จากแบบจำลองพื้นที่อ่อนไหวต่อดินถล่มแบบพลวัต (AP Model) สำหรับศูนย์ปฏิบัติการธรณีพิบัติภัย

- จังหวัดเชียงราย เชียงใหม่ แม่ฮ่องสอน ตาก น่าน แพร่ พะเยา ลำปาง ลำพูน สุโขทัย อุตรดิตถ์ อุทัยธานี กาญจนบุรี สุพรรณบุรี ราชบุรี เลย อุตรธานี หนองคาย หนองบัวลำภู จันทบุรี ประจวบคีรีขันธ์ ชุมพร สุราษฎร์ธานี นครศรีธรรมราช ระนอง ตรัง สตูล พัทลุง พังงา กระบี่ และภูเก็ต/เฝ้าระวังในระยะ ๒-๓ วันนี้

หมายเหตุ AP Model เป็นการวิเคราะห์ข้อมูลเชิงสถิติของปริมาณน้ำฝนสะสมและเหตุการณ์ดินถล่มในอดีตนำมาสร้างเกณฑ์น้ำฝนสะสมวิกฤตสำหรับเฝ้าระวังและแจ้งเตือนภัยดินถล่ม ข้อมูลการคาดการณ์ปริมาณน้ำฝนล่วงหน้า ๗๒ ชั่วโมง โดยสถาบันสารสนเทศทรัพยากรน้ำและการเกษตร ได้นำมาวิเคราะห์ด้วยแบบจำลอง AP Model เพื่อคาดการณ์พื้นที่ที่จะติดตาม/เฝ้าระวังธรณีพิบัติภัยดินถล่มล่วงหน้า

• ปริมาณน้ำฝนจากเครื่องวัดอัตโนมัติ ในรอบ ๒๔ ชั่วโมง ที่วัดได้มากกว่า ๕๐ มม.

- ไม่มีปริมาณน้ำฝนถึงเกณฑ์การเฝ้าระวังเบื้องต้นของศูนย์ปฏิบัติการธรณีพิบัติภัย

• ข้อมูลจากเครื่องตรวจติดตามการเคลื่อนตัวของมวลดิน กรมทรัพยากรธรณีในรอบ ๒๔ ชั่วโมง (๑๐ ก.ย ๕๙ เวลา ๐๗.๐๐ น. - ๑๑ ก.ย. ๕๙ เวลา ๐๗.๐๐ น.)

ลำดับ	สถานี	ปริมาณน้ำฝน (มม.)	ความชื้นสัมพัทธ์ (%)	แรงดันน้ำใต้ดิน (Piezometer kpa)	การเคลื่อนตัวของมวลดิน ในรอบ ๒๔ ชม. (Inclinometer)				การประเมินสถานการณ์
					จุดที่ ๑		จุดที่ ๒		
					ไม่เคลื่อนตัว	เคลื่อนตัว (มม.)	ไม่เคลื่อนตัว	เคลื่อนตัว (มม.)	
๑.	สำนักสงฆ์ดอยเทพนิมิต ต.ป่าตอง อ.กะทู้ จ.ภูเก็ต	๔.๖๐	๖๘	๐	/	/	/	ปกติ	
๒.	พุทธอุทยานยอดเขานาคเกิด ต.กะรน อ.เมือง จ.ภูเก็ต	๐.๒๐	๖๔	๖.๖๐	/	/	/	ปกติ	
๓.	บ.ศิริวงศ์ หมู่ที่ ๑๐ ต.กำโลน อ.ลานสกา จ.นครศรีธรรมราช	๐	๖๐	๑๓.๑๐	/	/	/	ปกติ	
๔.	สำนักปฏิบัติธรรมพุทธที่ปัทมธรรมรักษ์บุญฤกษ์ ต.มะเร็ต อ.เกาะสมุย จ.สุราษฎร์ธานี	๐	๕๙	-๕.๐๐	/	/	/	ปกติ	
๕.	ที่ปกาวันธรรมสถาน หมู่ที่ ๑ ต.มะเร็ต อ.เกาะสมุย จ.สุราษฎร์ธานี	๑.๘๐	๕๔	๑๑.๒๐	/	/	/	ปกติ	
๖.	บ.ผามูบ หมู่ที่ ๗ ต.แม่พูล อ.ลับแล จ.อุตรดิตถ์	N/A	N/A	N/A	N/A	N/A	N/A	N/A	
๗.	บ.ห้วยเรือ หมู่ที่ ๙ ต.แม่พูล อ.ลับแล จ.อุตรดิตถ์	๐	๖๙	-๕.๔๐	/	/	/	ปกติ	
๘.	บ.ห้วยใต้ หมู่ที่ ๘ ต.แม่พูล อ.ลับแล จ.อุตรดิตถ์	๐	๖๔	-๐.๘	/	/	/	ปกติ	
๙.	สถานีวิจัยดอยบุง สวนสองแสน ต.สุเทพ อ.เมือง จ.เชียงใหม่	N/A	N/A	N/A	N/A	N/A	N/A	N/A	
๑๐.	วัดพระธาตุดอยสุเทพราชวรวิหาร ต.สุเทพ อ.เมือง จ.เชียงใหม่	๐	๖๒	-๔.๖	/	/	/	ปกติ	
๑๑.	บ.บ่อหลวง ต.บ่อเกลือใต้ อ.บ่อเกลือ จ.น่าน	๓๒.๘๐	๕๙	-๑.๗๙	/	/	/	ปกติ	
๑๒.	บ.นากอก ต.ภูฟ้า อ.บ่อเกลือ จ.น่าน	๔๑.๖๐	๗๑	๑๓.๒๗	/	/	/	ปกติ	
๑๓.	บ.ห้วยล้อม ต.ภูฟ้า อ.บ่อเกลือ จ.น่าน	๕๑.๒๐	๙๑	๕.๐๑	/	/	/	ปกติ	
๑๔.	บ.ทุ่งปง ต.ทุ่งกว๋าว อ.เมืองปาน จ.ลำปาง	๑.๔๐	๖๒	-๔.๓๒	/	/	/	ปกติ	
๑๕.	บ.ป่าคา ต.แจ้ซ้อน อ.เมืองปาน จ.ลำปาง	๑.๐๐	๖๐	-๕.๓๐	/	/	/	ปกติ	
๑๖.	บ.แม่แจ่ม ต.แจ้ซ้อน อ.เมืองปาน จ.ลำปาง	๐.๖๐	๖๒	-๖.๐๖	/	/	/	ปกติ	
๑๗.	บ.สันติคีรี ต.แม่สลองนอก อ.แม่ฟ้าหลวง จ.เชียงราย	๗.๘๐	๕๓	๐.๐๐	/	/	/	ปกติ	
๑๘.	บ.หินแตก ต.แม่สลองใน อ.แม่ฟ้าหลวง จ.เชียงราย	๑๕.๔๐	๖๖	-๗.๒๓	/	/	/	ปกติ	
๑๙.	บ.ห้วยไร่สามัคคี ต.แม่สลองใน อ.แม่ฟ้าหลวง จ.เชียงราย	๖๖.๔๐	๖๓	-๗.๘๖	/	/	/	ปกติ	
๒๐.	บ.ลำสินธุ์ ต.ลำสินธุ์ อ.ศรีนครินทร์ จ.พัทลุง	๐.๒๐	๖๐	-๐.๐๗	/	/	/	ปกติ	
๒๑.	บ.นาเหริน ต.คลองเฉลิม อ.งหรา จ.พัทลุง	๐.๒๐	๕๔	-๙.๒๐	/	/	/	ปกติ	
๒๒.	บ.เทพพนม ต.เขาพนม อ.เขาพนม จ.กระบี่	๑.๐๐	๖๑	-๑.๑๒	/	/	/	ปกติ	
๒๓.	บ.บางสร้อย ต.หน้าเขา อ.เขาพนม จ.กระบี่	๓.๐๐	๖๒	๒๑.๗๖	/	/	/	ปกติ	
๒๔.	บ.หน้าหม้อ ต.กระบี่น้อย อ.เมือง จ.กระบี่	๕.๔๐	๖๗	๓.๖๑	/	/	/	ปกติ	
๒๕.	บ.ยาง ต.แม่จอน อ.ฝาง จ.เชียงใหม่	๑๒.๒๐	๖๕	๕๑.๘๘	/	/	/	ปกติ	

หมายเหตุ

๑. เกณฑ์วัดปริมาณน้ำฝน

๐ - ๖๐ มม. ปกติ
 ๙๐ - ๑๐๐ มม. แจ้งให้ทำการเฝ้าระวัง
 มากกว่า ๑๕๐ มม. ต้องอพยพประชาชน

๒. เกณฑ์วัดค่าแรงดันน้ำใต้ดิน (Piezometer)

๐ ถึง - ๒๙ ปกติ
 -๓๐ ถึง -๖๙ kPa แจ้งให้ทำการเฝ้าระวัง
 มากกว่า ถึง -๗๐ kPa ต้องอพยพประชาชน

๓. เกณฑ์วัดระยะการเคลื่อนตัวของมวลดิน (Inclinometer)

๐ - ๐.๔๙ มม. ปกติ
 ๐.๕ - ๔.๙ มม. แจ้งให้ทำการเฝ้าระวัง
 มากกว่า ๕ มม. ต้องอพยพประชาชน

• ปริมาณน้ำฝนที่วัดได้จากเครือข่ายเฝ้าระวังแจ้งเตือนธรณีพิบัติภัยในรอบ ๒๔ ชั่วโมง (๑๐ ก.ย. ๕๙ เวลา ๐๗.๐๐ น. – ๑๑ ก.ย. ๕๙ เวลา ๐๗.๐๐ น.)

ภาค	จังหวัด / อำเภอ / ตำบล / หมู่บ้าน				ข้อมูลปริมาณน้ำฝน (รอบ ๒๔ ชม.)	เครือข่ายฯ ทธ. (ผู้รายงาน)
เหนือ	แม่ฮ่องสอน	เมือง	ห้วยผา	นาปลาจาด	วัดปริมาณน้ำฝนได้ ๖๕ มม.	นายชาติตรี คำจิ่ง
	แม่ฮ่องสอน	ปาย	ปาย	ท่าปาย	วัดปริมาณน้ำฝนได้ ๒๗ มม.	นายประยูร ปิมปา
	น่าน	ปัว	สถาน	สำน	วัดปริมาณน้ำฝนได้ ๑๐ มม.	จ.ส.อ.พิศิษฐ์ ตะนุกลานนท์
	เชียงใหม่	เวียงป่าเป้า	สันสลี	โชคชัยพัฒนา	เข้านี้ท้องฟ้าครึ้ม ไม่มีฝนตก	นายสุธรรม ไร่รุ่ง
ใต้	ระนอง	สุขสำราญ	นาคา	ฝ้ายท่า	วัดปริมาณน้ำฝนได้ ๓๐ มม.	นายบุญกุล บุญถนอม
	พังงา	ตะกั่วทุ่ง	ถ้ำ	โตนดินใน	เข้านี้ท้องฟ้ามีเมฆ ไม่มีฝนตก	นายชลอ ทองवल
	ตรัง	ปะเหลียน	ลิพัง	ลิพัง	เข้านี้ท้องฟ้ามีเมฆ อากาศร้อน	นายสุธรรม ชัยศิริ
	นครศรีธรรมราช	นบพิตำ	นบพิตำ	สวนกลาง	เข้านี้ท้องฟ้าแจ่มใส ไม่มีฝนตก	นายสมพร ส่งศรี
ตะวันออก	จันทบุรี	เขาคิชฌกูฏ	พลวง	ปากพลวง	เข้านี้ท้องฟ้าครึ้ม มีฝนตกปรอยๆ	นายสุนันท์ เสนาะถ้อย
	ฉะเชิงเทรา	สนามชัยเขต	ท่ากระดาน	หินแร่	เข้านี้ท้องฟ้าครึ้ม มีลมแรง	นายบุญช่วย ช่างเหลา
	ตราด	บ่อไร่	หนองบอน	มะอึ๊กแรด	เข้านี้ท้องฟ้าโปร่ง ไม่มีฝนตก	นายสมชัย ธรรมวิเศษ
	ชลบุรี	บ่อทอง	พลวงทอง	เขาห้ายอด	เข้านี้ท้องฟ้าแจ่มใส อากาศร้อน	นายธวัช วโรตม
กลาง	กาญจนบุรี	ทองภูกามูมิ	ชะแล	หน่วยพิทักษ์ห้วยเสือ	วัดปริมาณน้ำฝนได้ ๑๐ มม.	นายพัชร ลำดวล
	อุทัยธานี	บ้านไร่	บ้านไร่	ห้วยป่าปก	เข้านี้ท้องฟ้ามีดครึ้ม ฝนยังไม่ตก	นางอุไร แห้วเพชร
	อุทัยธานี	บ้านไร่	บึง	บึง	เข้านี้ท้องฟ้ามีดครึ้ม ฝนยังไม่ตก	นายท้าว ธรรมศิริ
	ราชบุรี	สวนผึ้ง	สวนผึ้ง	ตะโกกลาง	เข้านี้ท้องฟ้าโปร่ง อากาศร้อน	นายบุญเลิศ บั้นทองคำ
	สุพรรณบุรี	ด่านช้าง	นิคมกระเสี้ยว	พุทพาย	เข้านี้ท้องฟ้าหิ้ว อากาศร้อน	นายสุนทร ศรีบุญเพ็ง
ตะวันออก เฉียงเหนือ	อุดรธานี	น้ำโสม	น้ำโสม	แสงทองพัฒนา	วัดปริมาณน้ำฝนได้ ๒๐ มม.	นายเสมียน คำใบ
	ชัยภูมิ	คอนสาร	ทุ่งลุยลาย	หนองหญ้าไก่อ	เข้านี้ท้องฟ้าครึ้ม มีลมแรง	นายประสาน จันทร์คำลา
	หนองบัวลำภู	สุวรรณคูหา	บ้านโคก	โนนปอแดง	เข้านี้ท้องฟ้าครึ้ม อากาศเย็น	นางมาย กิ่งพา
	เลย	เมือง	เสี้ยว	เสี้ยวเหนือ	เข้านี้ท้องฟ้าครึ้ม อากาศเย็น	นายสถิตย์ แสงโสภา

หมายเหตุ : ศูนย์ปฏิบัติการธรณีพิบัติภัย ได้ประสานงานเครือข่ายเฝ้าระวังแจ้งเตือนธรณีพิบัติภัย จำนวน ๒๑ คน เพื่อรวบรวมข้อมูลในพื้นที่เพื่อจัดทำรายงานสถานการณ์ธรณีพิบัติภัยประจำวัน วันอาทิตย์ที่ ๑๑ กันยายน ๒๕๕๙

ศูนย์ปฏิบัติการธรณีพิบัติภัย สำนักธรณีวิทยาสิ่งแวดล้อม
กรมทรัพยากรธรณี กระทรวงทรัพยากรธรรมชาติและสิ่งแวดล้อม
โทร ๐๒ ๖๒๑ ๙๗๐๓-๕ โทรสาร ๐๒ ๖๒๑ ๙๗๐๐

www.dmr.go.th