



กรมทรัพยากรธรณี

สรุปรายงานสถานการณ์ธรณีพิบัติภัยประจำวัน

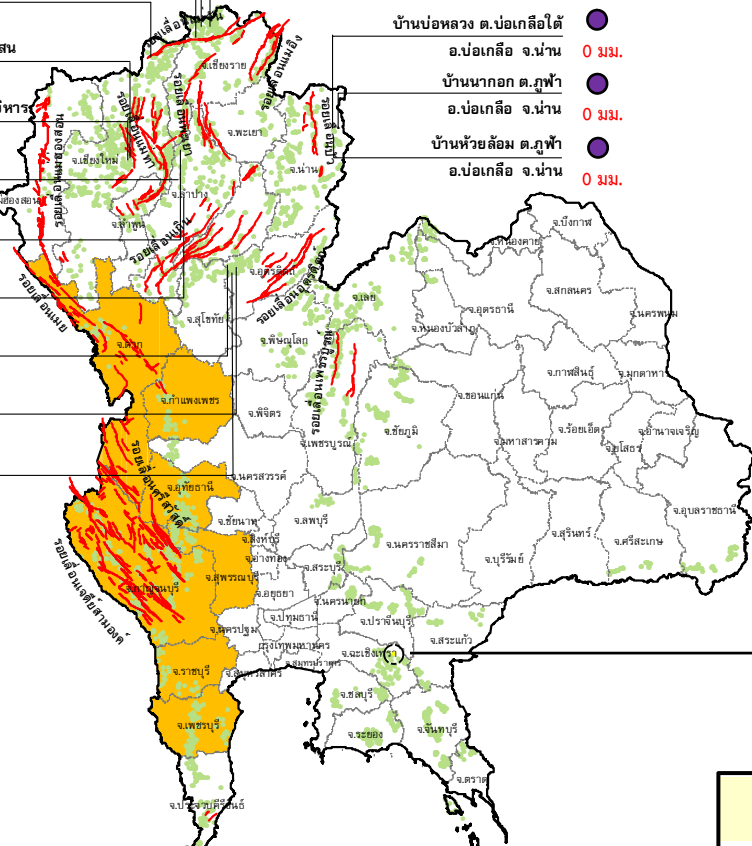
วันพุธที่ 5 ตุลาคม 2559 เวลา 09.30 น.



ประกาศเฝ้าระวังดินถล่ม
กรมทรัพยากรธรณี

- บ้านหินแตก ต.แม่สองใน
- 0 มม. อ.แม่ฟ้าหลวง จ.เชียงราย
- บ้านสันติคีรี ต.แม่สองนอก
- 0 มม. อ.แม่ฟ้าหลวง จ.เชียงราย
- บ้านยาง ต.แม่งอน
- 0.4 มม. อ.ฝาง จ.เชียงใหม่
- สถานีวิจัยดอยปู่ย สวนสองแสน
- N/A ต.สุเทพ อ.เมือง จ.เชียงใหม่
- วัดพระธาตุดอยสุเทพราชวรวิหาร
- N/A ต.สุเทพ อ.เมือง จ.เชียงใหม่
- บ้านแม่แจ่ม ต.แจ้ซ้อน
- 24.2 มม. อ.เมืองปาน จ.ลำปาง
- บ้านป่าคา ต.แจ้ซ้อน
- 17.4 มม. อ.เมือง จ.ลำปาง
- บ้านทุ่งปง ต.ทุ่งกว๋าว
- อ.เมืองปาน จ.ลำปาง
- 0.6 มม. บ้านผามูบ ต.แม่พูล
- N/A อ.ลับแล จ.อุตรดิตถ์
- บ้านห้วยเรือ ต.แม่พูล
- 2.2 มม. อ.ลับแล จ.อุตรดิตถ์
- บ้านห้วยใต้ ต.แม่พูล
- 23.8 มม. อ.ลับแล จ.อุตรดิตถ์

- บ้านห้วยไร่สามัคคี ต.แม่สองใน
- 0 มม. อ.แม่ฟ้าหลวง จ.เชียงราย
- บ้านบ่อหลวง ต.บ่อเกลือใต้
- 0 มม. อ.บ่อเกลือ จ.น่าน
- บ้านนาออก ต.ภูฟ้า
- 0 มม. อ.บ่อเกลือ จ.น่าน
- บ้านห้วยล้อม ต.ภูฟ้า
- 0 มม. อ.บ่อเกลือ จ.น่าน



บ.หินแร่เก่า ต.ท่ากระดาน อ.สามชัยเขต
จ.ฉะเชิงเทรา 115 มม.

ประเภทของภัยที่เกิด

- คำอธิบายสัญลักษณ์
- พื้นที่ประกาศเฝ้าระวังดินถล่ม
 - พื้นที่คาดการณ์ปริมาณน้ำฝน (9) ที่อาจก่อให้เกิดดินถล่ม
 - ดินถล่ม/ดินไหล/หินร่วง/รอยแยก
 - ★ จุดเหนือศูนย์เกิดแผ่นดินไหว
 - สีนามิ
 - ▲ หลุมยุบ/ดินทรุดตัว
 - ปริมาณน้ำฝน 24 ชม. จากเครื่องวัดปริมาณน้ำฝนอัตโนมัติของกรมทรัพยากรธรณี 25 สถานี
 - ปริมาณน้ำฝนในพื้นที่เสี่ยงภัยมากกว่า 100 มม. ขึ้นไป (1)
 - อาสาสมัครเครือข่ายวัดปริมาณน้ำฝนของกรมทรัพยากรธรณี
 - ~ รอยเลื่อนมีพลัง

- สำนักปฏิบัติธรรมพุทธที่บึงกระวมรัชชูปถุญาวาส
- 0 มม. ต.มะเร็ด อ.เกาะสมุย จ.สุราษฎร์ธานี
- ที่ป่าวนธรรมสถาน ม.1
- 0 มม. ต.มะเร็ด อ.เกาะสมุย จ.สุราษฎร์ธานี
- บ.ศิรีวงศ์ ม.10 ต.กำโลน
- 0 มม. อ.ลานสกา จ.นครศรีธรรมราช
- บ้านลำสินธุ์ ต.ลำสินธุ์
- 1 มม. อ.ศรีนครินทร์ จ.พัทลุง
- บ้านนาเหรน ต.คลองเฉลิม
- 1.8 มม. อ.กงหรา จ.พัทลุง
- บ้านบางสร้าน ต.หน้าเขา
- 6.6 มม. อ.เขาพนม จ.กระบี่
- บ้านเทพนม ต.เขาพุ่ม
- 8.4 มม. อ.เขาพนม จ.กระบี่
- บ้านหน้าหม้อ ต.กระบี่น้อย
- 3.2 มม. อ.เมือง จ.กระบี่
- สำนักสงฆ์ดอยเทพนิมิต
- 9.4 มม. ต.ป่าตอง อ.กระบี่ จ.ภูเก็ต
- พุทธอุทยานยอดเขานาคเกิด
- N/A มม. ต.กะรน อ.เมือง จ.ภูเก็ต



รายงานสถานการณ์ธรณีพิบัติภัยประจำวัน
วันพุธที่ ๕ ตุลาคม พ.ศ. ๒๕๕๙ เวลา ๐๙.๓๐ น.



๑. ประกาศกรมทรัพยากรธรณี

- ไม่มี

๒. ธรณีพิบัติภัยภายในประเทศ รอบ ๒๔ ชั่วโมง

๒.๑ ดินถล่ม น้ำป่าไหลหลาก ดินไหล หินร่วง รอยแยก และหลุมยุบ

- น้ำป่าไหลหลาก : จังหวัดลำปาง วานนี้ (๕ ต.ค.๕๙) เกิดน้ำป่าไหลหลากในพื้นที่ตำบลวิเชตนคร อำเภอแจ้ห่ม ตำบลแจ้ซ้อน อำเภอเมืองปาน และตำบลเวียงมอก อำเภอเถิน ส่งผลให้ฝาย และท่อลอดสะพานได้รับความเสียหาย ปัจจุบันระดับน้ำลดลงแล้ว (ที่มา: กรมป้องกันและบรรเทาสาธารณภัย)

- ดินไหล : จังหวัดสระแก้ว วานนี้ (๕ ต.ค. ๕๙) จากฝนที่ตกหนักในพื้นที่อำเภอวังสมบูรณ์ ส่งผลให้เกิดดินไหล ต้นไม้และเสาไฟฟ้าล้มลงมาปิดทับถนนสาย ๓๑๗ จันทบุรี-สระแก้ว ช่วง หลัก กม.ที่ ๘๙ บ้านซับพลู-เขาแหลม ส่งผลทำให้รถยนต์ไม่สามารถสัญจรไปมาได้สะดวก ทั้งนี้ หน่วยงานที่เกี่ยวข้องได้เข้าช่วยเหลือเบื้องต้นแล้ว (ที่มา: INNNEWS)

๒.๒ แผ่นดินไหว

- ไม่มี

๓. ธรณีพิบัติภัยทั่วโลก รอบ ๒๔ ชั่วโมง ที่มีผลกระทบรุนแรง (ดินถล่ม ภูเขาไฟระเบิด แผ่นดินไหว สึนามิ หลุมยุบและอื่นๆ)

- ไม่มี

๔. พื้นที่ติดตามและเฝ้าระวังสถานการณ์ธรณีพิบัติภัยดินถล่มและน้ำป่าไหลหลากของกรมทรัพยากรธรณี

- เนื่องจากในพื้นที่เสี่ยงภัยดินถล่ม มีปริมาณน้ำฝนเกิน ๑๐๐ มิลลิเมตร บริเวณภาคตะวันออกเฉียงเหนือของประเทศไทย ศูนย์ปฏิบัติการธรณีพิบัติภัยจึงทำการเฝ้าระวัง และติดตามสถานการณ์พิบัติภัย ดินถล่ม และน้ำป่าไหลหลากเป็นพิเศษ ในพื้นที่จังหวัดฉะเชิงเทรา

๕. แนวทางการบริหาร

กรณีสถานการณ์ปกติ

- กรมทรัพยากรธรณี ร่วมกับหน่วยงานต่างๆ ที่เกี่ยวข้องดำเนินการติดตามสถานการณ์อย่างต่อเนื่องสม่ำเสมอ เพื่อให้พร้อมสำหรับการแลกเปลี่ยนและสนับสนุนข้อมูลด้านการบริหารจัดการพิบัติภัยของแต่ละหน่วยงาน และเป็นการช่วยบรรเทาและลดผลกระทบจากพิบัติภัยที่อาจเกิดขึ้นต่อชีวิตและทรัพย์สินของประชาชนอีกทางหนึ่ง
- หน่วยงานที่เกี่ยวข้องเตรียมความพร้อมเพื่อรับมือกับสถานการณ์ที่อาจเกิดขึ้นได้อย่างทันที่ทั้งที่แจ้งข้อมูล/ข่าวสาร/รายงาน อย่างสม่ำเสมอ

ข้อมูลสนับสนุนที่ใช้ในการวิเคราะห์ ติดตามและเฝ้าระวังธรณีพิบัติภัยดินถล่ม ศูนย์ปฏิบัติการธรณีพิบัติภัย มีดังนี้

• สภาพอากาศ(กรมอุตุนิยมวิทยา)

- พยากรณ์อากาศ ๒๔ ชั่วโมงข้างหน้า บริเวณประเทศไทยตอนบนยังคงมีฝนตกต่อเนื่อง โดยมีฝนตกหนักบางแห่งบริเวณภาคเหนือ ภาคตะวันออกเฉียงเหนือตอนล่าง ภาคกลาง ภาคตะวันออก และภาคใต้ฝั่งตะวันตก ขอให้ประชาชนในบริเวณดังกล่าวระวังอันตรายจากฝนตกหนักและฝนที่ตกสะสมในระยะนี้ไว้ด้วย สำหรับกรุงเทพมหานครและปริมณฑลมีฝนตกหนักบางแห่งในช่วงบ่ายถึงค่ำ

- ปริมาณน้ำฝนสูงสุดวัดได้ที่สถานีอุตุนิยมวิทยาเกษตร จังหวัดสมุทรปราการ ๗๐.๘ มม. (ที่มา : กรมอุตุนิยมวิทยา)

• พื้นที่คาดการณ์ปริมาณน้ำฝนที่อาจก่อให้เกิดดินถล่มล่วงหน้า ๓ วัน จากแบบจำลองพื้นที่อ่อนไหวต่อดินถล่มแบบพลวัต (AP Model) สำหรับศูนย์ปฏิบัติการธรณีพิบัติภัย

- จังหวัดตาก กาญจนบุรี อุทัยธานี กำแพงเพชร สุพรรณบุรี ราชบุรี เพชรบุรี ระนอง และพังงา/เฝ้าระวังระยะ ๒-๓ วันนี้

หมายเหตุ AP Model เป็นการวิเคราะห์ข้อมูลเชิงสถิติของปริมาณน้ำฝนสะสมและเหตุการณ์ดินถล่มในอดีตนำมาสร้างเกณฑ์น้ำฝนสะสมวิกฤตสำหรับเฝ้าระวังและแจ้งเตือนภัยดินถล่ม ข้อมูลการคาดการณ์ปริมาณน้ำฝนล่วงหน้า ๗๒ ชั่วโมง โดยสถาบันสารสนเทศทรัพยากรน้ำและการเกษตร ได้นำมาวิเคราะห์ด้วยแบบจำลอง AP Model เพื่อคาดการณ์พื้นที่ที่จะติดตาม/เฝ้าระวังธรณีพิบัติภัยดินถล่มล่วงหน้า

• ปริมาณน้ำฝนจากเครื่องวัดอัตโนมัติ ในรอบ ๒๔ ชั่วโมง ที่วัดได้มากกว่า ๕๐ มม.

- ไม่มีปริมาณน้ำฝนถึงเกณฑ์การเฝ้าระวังเบื้องต้นของศูนย์ปฏิบัติการธรณีพิบัติภัย

•ข้อมูลจากเครื่องตรวจติดตามการเคลื่อนตัวของมวลดิน กรมทรัพยากรธรณีในรอบ ๒๔ ชั่วโมง (๔ ต.ค ๕๙ เวลา ๐๗.๐๐ น. - ๕ ต.ค. ๕๙ เวลา ๐๗.๐๐ น.)

ลำดับ	สถานี	ปริมาณน้ำฝน (มม.)	ความชื้นสัมพัทธ์ (%)	แรงดันน้ำใต้ดิน (Piezometerkpa)	การเคลื่อนตัวของมวลดิน ในรอบ ๒๔ ชม. (Inclinometer)				การประเมินสถานการณ์
					จุดที่ ๑		จุดที่ ๒		
					ไม่เคลื่อนตัว	เคลื่อนตัว (มม.)	ไม่เคลื่อนตัว	เคลื่อนตัว (มม.)	
๑.	สำนักสงฆ์ตอยเทพนิมิต ต.ป่าตอง อ.กะทู้ จ.ภูเก็ต	๙.๔	๖๗	๐	/		/		ปกติ
๒.	พุทธอุทยานยอดเขานาคเกิด ต.กะรน อ.เมือง จ.ภูเก็ต	N/A	N/A	N/A	N/A		N/A		N/A
๓.	บ.ศิรีวงศ์ หมู่ที่ ๑๐ ต.กำโลน อ.ลานสกา จ.นครศรีธรรมราช	๐	๖๓	๑๓.๔	/		/		ปกติ
๔.	สำนักปฏิบัติธรรมพุทธที่ปงกรรมรักษาบุญญาภส ต.มะเร็ต อ.เกาะสมุย จ.สุราษฎร์ธานี	๐	๖๐	-๕.๐	/		/		ปกติ
๕.	ที่ปภาวันธรรมสถาน หมู่ที่ ๑ ต.มะเร็ต อ.เกาะสมุย จ.สุราษฎร์ธานี	๐	๕๕	๑๑.๙	/		/		ปกติ
๖.	บ.ผามูป หมู่ที่ ๗ ต.แม่พูล อ.ลับแล จ.อุตรดิตถ์	N/A	N/A	N/A	N/A		N/A		N/A
๗.	บ.ห้วยเรือ หมู่ที่ ๙ ต.แม่พูล อ.ลับแล จ.อุตรดิตถ์	๒.๒	๗๑	-๕.๐	/		/		ปกติ
๘.	บ.ห้วยใต้ หมู่ที่ ๘ ต.แม่พูล อ.ลับแล จ.อุตรดิตถ์	๒๓.๘	๖๑	๐.๘	/		/		ปกติ
๙.	สถานีวิจัยอ้อยปลูก สวนสองแสน ต.สุเทพ อ.เมือง จ.เชียงใหม่	N/A	N/A	N/A	N/A		N/A		N/A
๑๐.	วัดพระธาตุดอยสุเทพราชวรวิหาร ต.สุเทพ อ.เมือง จ.เชียงใหม่	N/A	N/A	N/A	N/A		N/A		N/A
๑๑.	บ.บ่อหลวง ต.บ่อเกลือใต้ อ.บ่อเกลือ จ.น่าน	๐	๕๗	-๑.๕๒	/		/		ปกติ
๑๒.	บ.นากอก ต.ภูฟ้า อ.บ่อเกลือ จ.น่าน	๐	๗๑	-๑๓.๑๑	/		/		ปกติ
๑๓.	บ.ห้วยล้อม ต.ภูฟ้า อ.บ่อเกลือ จ.น่าน	๐	๙๑	๔.๓๗	/		/		ปกติ
๑๔.	บ.ทุ่งปง ต.ทุ่งกวาว อ.เมืองปาน จ.ลำปาง	๐.๖๐	๖๓	-๒.๑๐	/		/		ปกติ
๑๕.	บ.ป่าคา ต.แจ้ซ้อน อ.เมืองปาน จ.ลำปาง	๑๗.๔๐	๖๐	-๔.๙๓	/		/		ปกติ
๑๖.	บ.แม่แจ่ม ต.แจ้ซ้อน อ.เมืองปาน จ.ลำปาง	๒๔.๒๐	๖๓	-๕.๘๖	/		/		ปกติ
๑๗.	บ.สันติคีรี ต.แม่สลองนอก อ.แม่ฟ้าหลวง จ.เชียงราย	๐	๕๒	๐	/		/		ปกติ
๑๘.	บ.หินแตก ต.แม่สลองใน อ.แม่ฟ้าหลวง จ.เชียงราย	๐	๖๕	-๗.๑๕	/		/		ปกติ
๑๙.	บ.ห้วยไร่สามัคคี ต.แม่สลองใน อ.แม่ฟ้าหลวง จ.เชียงราย	๐	๖๑	-๗.๗๘	/		/		ปกติ
๒๐.	บ.ลำสินธุ์ ต.ลำสินธุ์ อ.ศรีนครินทร์ จ.พัทลุง	๑.๐	๕๘	-๐.๐๗	/		/		ปกติ
๒๑.	บ.นาเหริน ต.คลองเฉลิม อ.งขลา จ.พัทลุง	๑.๘	๕๓	-๙.๐	/		/		ปกติ
๒๒.	บ.เทพพนม ต.เขาพนม อ.เขาพนม จ.กระบี่	๘.๔	๖๑	-๑.๑๙	/		/		ปกติ
๒๓.	บ.บางสำน ต.หน้าเขา อ.เขาพนม จ.กระบี่	๖.๖	๖๒	๒๖.๐๕	/		/		ปกติ
๒๔.	บ.หน้าหม้อ ต.กระบี่น้อย อ.เมือง จ.กระบี่	๓.๒	๖๗	๓.๐๙	/		/		ปกติ
๒๕.	บ.ยาง ต.แม่ฮ่อง อ.ฝาง จ.เชียงใหม่	๐.๔	๖๖	๕๒.๒๐	/		/		ปกติ

หมายเหตุ

๑. เกณฑ์วัดปริมาณน้ำฝน

๐ - ๖๐ มม. ปกติ
 ๙๐ - ๑๐๐ มม. แจ้งให้ทำการเฝ้าระวัง
 มากกว่า ๑๕๐ มม. ต้องอพยพประชาชน

๒. เกณฑ์วัดค่าแรงดันน้ำใต้ดิน(Piezometer)

๐ ถึง - ๒๙ ปกติ
 -๓๐ ถึง -๖๙ kPa แจ้งให้ทำการเฝ้าระวัง
 มากกว่า ถึง -๗๐ kPa ต้องอพยพประชาชน

๓. เกณฑ์วัดระยะการเคลื่อนตัวของมวลดิน (Inclinometer)

๐ - ๐.๔๙ มม. ปกติ
 ๐.๕ - ๔.๙ มม. แจ้งให้ทำการเฝ้าระวัง
 มากกว่า ๕ มม. ต้องอพยพประชาชน

• ปริมาณน้ำฝนที่วัดได้จากเครือข่ายเฝ้าระวังแจ้งเตือนธรณีพิบัติภัยในรอบ ๒๔ ชั่วโมง (๔ ต.ค. ๕๙ เวลา ๐๗.๐๐ น. - ๕ ต.ค. ๕๙ เวลา ๐๗.๐๐ น.)

ภาค	จังหวัด / อำเภอ / ตำบล / หมู่บ้าน				ข้อมูลปริมาณน้ำฝน (รอบ ๒๔ ชม.)	เครือข่ายฯ ทธ. (ผู้รายงาน)
เหนือ	แพร่	ลอง	แม่ปาน	วังน้ำเย็น	วัดปริมาณน้ำฝนได้ ๓๗ มม.	นายศรีไทย วรรณสิทธิ์
	เชียงใหม่	เชียงแสน	บ้านแซว	แซว	เข้านี้ท้องฟ้าโปร่ง ไม่มีฝนตก	นายแสง แก้วคำ
	น่าน	เฉลิมพระเกียรติ	ห้วยโก๋น	ห้วยโก๋น	เข้านี้มีหมอกเล็กน้อย ไม่มีฝนตก	นายพนรัตน์ วงศ์ษา
	เชียงใหม่	แม่ออน	บ้านสหกรณ์	สหกรณ์	เข้านี้ท้องฟ้าโปร่ง ไม่มีฝนตก	นายสมนึก จิโน
	แม่ฮ่องสอน	ปาย	เมืองแปง	ผาสำราญ	เข้านี้มีหมอกเล็กน้อย ไม่มีฝนตก	นายเติมศักดิ์ แซ่แต้
ใต้	ชุมพร	ท่าแซะ	คูริง	ท่าลานทอง	วัดปริมาณน้ำฝนได้ ๒๑ มม.	นายประทีป ท้าวเชื้อลาว
	ชุมพร	ปะทิว	เขาไชยราช	ทุ่งทอง	วัดปริมาณน้ำฝนได้ ๑๑ มม.	นายบุญจริง ประจัญญาคุณ
	ระนอง	ละอุ่น	บางแก้ว	บางแก้วน้อย	วัดปริมาณน้ำฝนได้ ๑๐ มม.	นายพันวิทย์ เพ็ชรศิริ
	สุราษฎร์ธานี	กาญจนดิษฐ์	ท่าอู่แท	ใน	วัดปริมาณน้ำฝนได้ ๗ มม.	นายอุดร พัฒลม
	ชุมพร	ปะทิว	เขาไชยราช	เขาเลี้ยว	วัดปริมาณน้ำฝนได้ ๕ มม.	นางสาวมรกต หมายมัน
	ชุมพร	ปะทิว	เขาไชยราช	ทรายแก้ว	วัดปริมาณน้ำฝนได้ ๐.๑ มม.	นายศรีไพล สุวรรณศิลป์
	ชุมพร	ปะทิว	เขาไชยราช	พละ	เข้านี้ท้องฟ้าโปร่ง ไม่มีฝนตก	นางอุส่าห์ ไทรชมภู
	ชุมพร	หลังสวน	บ้านควน	วัดเหนือ	เข้านี้ท้องฟ้าโปร่ง ไม่มีฝนตก	นางรจนา ใจสว่าง
ตะวันออก	ฉะเชิงเทรา	สนามชัยเขต	ท่ากระดาน	หินแร่เก่า	วัดปริมาณน้ำฝนได้ ๑๑๕ มม.	นายเล็ก ตลับทอง
	ปราจีนบุรี	นาดี	สะพานหิน	สะพานหิน	วัดปริมาณน้ำฝนได้ ๒๐ มม.	นายสุเทพ ศิลาโห่ง
	ชลบุรี	บ่อทอง	พลวงทอง	หลุมมะนาว	วัดปริมาณน้ำฝนได้ ๑๕ มม.	นางจุฑาทิพย์ จิตรหาญ
	ชลบุรี	บ่อทอง	พลวงทอง	เขาท้ายยอด	วัดปริมาณน้ำฝนได้ ๑๐ มม.	นายณัฐดนัยพัชร์ กณิกพันธ์
	จันทบุรี	เมือง	พลับพลา	แถวคลอง	เข้านี้ท้องฟ้าโปร่ง ไม่มีฝนตก	นายสมบุรณ์ เวชกรรม
	ชลบุรี	บ่อทอง	พลวงทอง	เขาท้ายยอด	เข้านี้ท้องฟ้าโปร่ง ไม่มีฝนตก	นายรัชช วจโรดม
กลาง	กาญจนบุรี	หนองปรือ	สมเด็จพระเจริญ	ม่วงแต้	วัดปริมาณน้ำฝนได้ ๒๐ มม.	นายโต ศรีอ่ำ
	ลพบุรี	ชัยบาดาล	บ้านใหม่	ใหม่สามัคคี	วัดปริมาณน้ำฝนได้ ๑๐ มม.	นายอนันต์ จันทนา
	ราชบุรี	สวนผึ้ง	สวนผึ้ง	ทุ่งแฝก	เข้านี้ท้องฟ้าโปร่ง ไม่มีฝนตก	นายประชุม เรืองเดช
	นครนายก	บ้านนา	เขาเพิ่ม	เขาไม้ไผ่	เข้านี้ท้องฟ้าครึ้ม มีหมอกเล็กน้อย	นายลือชัย เวียงคำ
ตะวันออก เฉียงเหนือ	อุบลราชธานี	นาจะหลวย	นาจะหลวย	แก้งขี้เหล็ก	วัดปริมาณน้ำฝนได้ ๙ มม.	นายบัวรินทร์ วาตา
	อุบลราชธานี	น้ำขุ่น	โคกสะอาด	โนนอุดม	วัดปริมาณน้ำฝนได้ ๐.๑ มม.	นายบุญมี ผงธุลี
	ชัยภูมิ	เทพสถิต	นาช่างกลัก	หัวสะพาน	เข้านี้ท้องฟ้าครึ้ม ไม่มีฝนตก	นายอานุกาฬ พรหมดี
	ชัยภูมิ	หนองบัวแดง	วังชมภู	โคกกรวด	เข้านี้ท้องฟ้าครึ้มบางส่วน ไม่มีฝนตก	นายสมปอง วงศ์ภาพ
	ศรีสะเกษ	ขุนหาญ	บักดอง	ตาเส็ด	เข้านี้ท้องฟ้าโปร่ง ไม่มีฝนตก	นายจตุรทิศ หล้าอุดม
	นครราชสีมา	ปักธงชัย	สะแกราช	ขี้เหล็ก	เข้านี้ท้องฟ้าครึ้ม ไม่มีฝนตก	นายนา เนยกิ่ง

หมายเหตุ : ศูนย์ปฏิบัติการธรณีพิบัติภัย ได้ประสานงานเครือข่ายเฝ้าระวังแจ้งเตือนธรณีพิบัติภัย จำนวน ๒๙ คน เพื่อรวบรวมข้อมูลในพื้นที่เพื่อจัดทำรายงานสถานการณ์ธรณีพิบัติภัยประจำวัน วันพุธที่ ๕ ตุลาคม ๒๕๕๙