



กรมทรัพยากรธรณี

สรุปรายงานสถานการณ์ธรณีพิบัติภัยประจำวัน

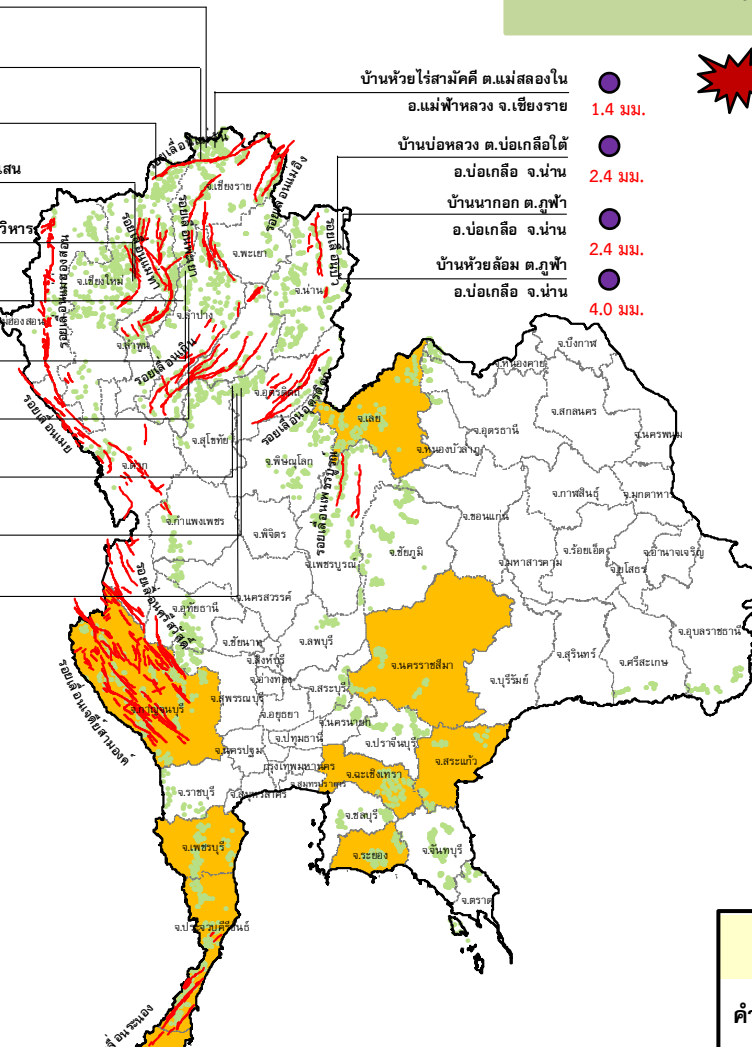
วันอังคารที่ 8 พฤศจิกายน 2559 เวลา 09.00 น.



ประกาศเฝ้าระวังดินถล่ม กรมทรัพยากรธรณี

- บ้านหินแตก ต.แม่สลองใน
- 1.6 มม. อ.แม่ฟ้าหลวง จ.เชียงราย
- บ้านสันติคีรี ต.แม่สลองนอก
- 3.0 มม. อ.แม่ฟ้าหลวง จ.เชียงราย
- บ้านยาง ต.แม่ฮ่อง
- 0.2 มม. อ.ฝาง จ.เชียงใหม่
- สถานีวิจัยดอยปู่ย สวนสองแสน
- ต.สุเทพ อ.เมือง จ.เชียงใหม่
- N/A วัดพระธาตุดอยสุเทพราชวรวิหาร
- ต.สุเทพ อ.เมือง จ.เชียงใหม่
- N/A บ้านแม่แจ่ม ต.แจ้ซ้อน
- 2.4 มม. อ.เมืองปาน จ.ลำปาง
- บ้านป่าคา ต.แจ้ซ้อน
- 1.8 มม. อ.เมือง จ.ลำปาง
- บ้านทุ่งปง ต.ทุ่งกว๋าว
- 0.8 มม. อ.เมืองปาน จ.ลำปาง
- บ้านผามูบ ต.แม่พูล
- N/A อ.ลับแล จ.อุตรดิตถ์
- บ้านห้วยเรือ ต.แม่พูล
- N/A อ.ลับแล จ.อุตรดิตถ์
- N/A บ้านห้วยไต้ ต.แม่พูล
- N/A อ.ลับแล จ.อุตรดิตถ์

- บ้านห้วยไร่สามัคคี ต.แม่สลองใน
- 1.4 มม. อ.แม่ฟ้าหลวง จ.เชียงราย
- บ้านบ่อหลวง ต.บ่อเกลือใต้
- 2.4 มม. อ.บ่อเกลือ จ.น่าน
- บ้านนาออก ต.ภูฟ้า
- 2.4 มม. อ.บ่อเกลือ จ.น่าน
- บ้านห้วยล้อม ต.ภูฟ้า
- 4.0 มม. อ.บ่อเกลือ จ.น่าน



- บ้านบางสร้อย ต.หน้าเขา
- 24.4 มม. อ.เขาพนม จ.กระบี่
- บ้านเทพพนม ต.เขาพนม
- 9.2 มม. อ.เขาพนม จ.กระบี่
- บ้านหน้าหม้อ ต.กระบี่น้อย
- 3.2 มม. อ.เมือง จ.กระบี่
- สำนักสงฆ์วัดเทพนิมิต
- N/A ต.ปากอง อ.กระบี่ จ.ภูเก็ต
- N/A พุทธอุทยานยอดเขานาคเกิด
- N/A ต.กระบี่ อ.เมือง จ.ภูเก็ต

- สำนักปฏิบัติธรรมพุทธที่บังกรธรรมรักษ์บุญญาวาส
- N/A ต.มะเร็ด อ.เกาะสมุย จ.สุราษฎร์ธานี
- ที่ภาวนธรรมสถาน ม.1
- N/A ต.มะเร็ด อ.เกาะสมุย จ.สุราษฎร์ธานี
- บ.ศิริงค์ ม.10 ต.กำโลน
- N/A อ.ลานสกา จ.นครศรีธรรมราช
- บ้านลำสินธุ์ ต.ลำสินธุ์
- 14.6 มม. อ.ศรีนครินทร์ จ.พัทลุง
- บ้านนาهران ต.คลองเจลิม
- 0.4 มม. อ.กงหรา จ.พัทลุง

ประเภทของภัยที่เกิด

คำอธิบายสัญลักษณ์

- พื้นที่ประกาศเฝ้าระวังดินถล่ม
- พื้นที่คาดการณ์ปริมาณน้ำฝนที่อาจก่อให้เกิดดินถล่ม (13)
- ดินถล่ม/ดินไหล/หินร่วง/รอยแยก
- ★ จุดเหนือศูนย์เกิดแผ่นดินไหว
- สีนามิ
- ▲ หลุมยุบ/ดินทรุดตัว
- ปริมาณน้ำฝน 24 ชม. จากเครื่องวัดปริมาณน้ำฝนอัตโนมัติของกรมทรัพยากรธรณี 25 สถานี
- ปริมาณน้ำฝนในพื้นที่เสี่ยงภัยมากกว่า 100 มม. ขึ้นไป
- อาสาสมัครเครือข่ายวัดปริมาณน้ำฝนของกรมทรัพยากรธรณี
- ~ รอยเลื่อนมีพลัง



๑. ประกาศกรมทรัพยากรธรณี

- ไม่มี

๒. ธรณีพิบัติภัยภายในประเทศ รอบ ๒๔ ชั่วโมง

๒.๑ ดินถล่มน้ำป่าไหลหลาก ดินไหล หินร่วง รอยแยก และหลุมยุบ

- น้ำป่าไหลหลาก : ชลบุรี วานนี้ (๗ พ.ย.๕๙) เวลา ๑๒.๓๐ น. เกิดฝนตกหนักในเขตพื้นที่หมู่ที่ ๖ ตำบลโป่ง อำเภอบางละมุง เกิดน้ำป่าไหลหลากจากเขาขมิ้นลงลำห้วยยายมุก และไหลบ่าท่วมพื้นที่การเกษตร ส่งผลให้มีผู้เสียชีวิตจำนวน ๑ ราย น้ำป่าไหลหลากได้กัดเซาะถนนและเขื่อนกั้นตลิ่งพังทลายเสียหาย และฝายกั้นน้ำพังเสียหาย ๑ แห่ง ความเสียหายอื่นๆอยู่ระหว่างการสำรวจ (ที่มา : สำนักป้องกันและบรรเทาสาธารณภัย จังหวัดชลบุรี)

๒.๒ แผ่นดินไหว

- ไม่มี

๓. ธรณีพิบัติภัยทั่วโลก รอบ ๒๔ ชั่วโมง ที่มีผลกระทบรุนแรง (ดินถล่ม ภูเขาไฟระเบิด แผ่นดินไหว สึนามิ หลุมยุบและอื่นๆ)

- ไม่มี

๔. พื้นที่ติดตามและเฝ้าระวังสถานการณ์ธรณีพิบัติภัยดินถล่มและน้ำป่าไหลหลากของกรมทรัพยากรธรณี

- เนื่องจากในพื้นที่เสี่ยงภัยดินถล่ม มีปริมาณน้ำฝนไม่ถึงเกณฑ์การเฝ้าระวัง ประกอบกับบางพื้นที่ไม่มีฝนตก จึงไม่มีพื้นที่ติดตามสถานการณ์ธรณีพิบัติภัยดินถล่มและน้ำป่าไหลหลาก

๕. แนวทางการบริหาร

กรณีสถานการณ์ปกติ

- กรมทรัพยากรธรณี ร่วมกับหน่วยงานต่างๆ ที่เกี่ยวข้องดำเนินการติดตามสถานการณ์อย่างต่อเนื่องสม่ำเสมอ เพื่อให้พร้อมสำหรับการแลกเปลี่ยนและสนับสนุนข้อมูลด้านการบริหารจัดการพิบัติภัยของแต่ละหน่วยงาน และเป็นการช่วยบรรเทาและลดผลกระทบจากพิบัติภัยที่อาจเกิดขึ้นต่อชีวิตและทรัพย์สินของประชาชนอีกทางหนึ่ง
- หน่วยงานที่เกี่ยวข้องเตรียมความพร้อมเพื่อรับมือกับสถานการณ์ที่อาจเกิดขึ้นได้อย่างทันท่วงที่ แจ้งข้อมูล/ข่าวสาร/รายงาน อย่างสม่ำเสมอ

ข้อมูลสนับสนุนที่ใช้ในการวิเคราะห์ ติดตามและเฝ้าระวังธรณีพิบัติภัยดินถล่ม ศูนย์ปฏิบัติการธรณีพิบัติภัย มีดังนี้

• สภาพอากาศ(กรมอุตุนิยมวิทยา)

- พยากรณ์อากาศ ๒๔ ชั่วโมงข้างหน้า ประเทศไทยตอนบนมีฝนเพิ่มขึ้นและมีฝนตกหนักบางแห่งในภาคตะวันออกเฉียงเหนือ ขอให้ประชาชนบริเวณประเทศไทยตอนบนดูแลรักษาสุขภาพเนื่องจากอากาศที่เปลี่ยนแปลงไว้ด้วย ส่วนกรุงเทพมหานครและปริมณฑลมีฝนเพิ่มมากขึ้น สำหรับภาคใต้ฝั่งตะวันออกยังคงมีฝนตกต่อเนื่องและมีฝนตกหนักบางแห่ง ขอให้ประชาชนระวังอันตรายจากฝนตกหนักและฝนที่ตกสะสมในระยะนี้

บริเวณความกดอากาศสูงกำลังค่อนข้างแรงจากประเทศจีนได้แผ่ลงมาปกคลุมภาคตะวันออกเฉียงเหนือตอนบนของประเทศไทยแล้ว ซึ่งจะแผ่ปกคลุมภาคเหนือ และภาคกลาง ในระยะต่อไป ทำให้ประเทศไทยตอนบนจะมีอากาศแปรปรวน โดยมีฝนฟ้าคะนองกับมีลมแรงเกิดขึ้นในระยะแรก หลังจากนั้นอากาศจะเย็นลง อุณหภูมิจะลดลง ๓-๕ องศาเซลเซียส และมีผลกระทบตามภาคต่างๆ ดังนี้ ในช่วงวันที่ ๘ - ๙ พ.ย. ๕๙ มีผลกระทบต่อภาคตะวันออกเฉียงเหนือ ส่วนในช่วงวันที่ ๘ - ๑๐ พ.ย. ๕๙ มีผลกระทบต่อภาคเหนือ ภาคกลาง และภาคตะวันออกเฉียงเหนือ สำหรับมรสุมตะวันออกเฉียงเหนือที่พัดปกคลุมภาคใต้และอ่าวไทย จะมีกำลังแรงขึ้น ในช่วงวันที่ ๘-๑๐ พ.ย. ๕๙ ทำให้ภาคใต้มีฝนเพิ่มมากขึ้นกับมีฝนตกหนักบางแห่ง

- ปริมาณน้ำฝนสูงสุดวัดได้ที่สถานีอุตุนิยมวิทยาเกษตร จังหวัดกรุงเทพฯ บางนา ๗๖.๓ มม. (ที่มา : กรมอุตุนิยมวิทยา)

• พื้นที่คาดการณ์ปริมาณน้ำฝนที่อาจก่อให้เกิดดินถล่มล่วงหน้า ๓ วัน จากแบบจำลองพื้นที่อ่อนไหวต่อดินถล่มแบบพลวัต (AP Model) สำหรับศูนย์ปฏิบัติการธรณีพิบัติภัย

- จังหวัดกาญจนบุรี เลย ฉะเชิงเทรา ระยอง สระแก้ว กระบี่ ชุมพร นครราชสีมา นครศรีธรรมราช ประจวบคีรีขันธ์ พังงา พัทลุง และสุราษฎร์ธานี/เฝ้าระวังในระยะ ๒-๓ วันนี้

หมายเหตุ AP Model เป็นการวิเคราะห์ข้อมูลเชิงสถิติของปริมาณน้ำฝนสะสมและเหตุการณ์ดินถล่มในอดีตนำมาสร้างเกณฑ์น้ำฝนสะสมวิกฤตสำหรับเฝ้าระวังและแจ้งเตือนภัยดินถล่ม ข้อมูลการคาดการณ์ปริมาณน้ำฝนล่วงหน้า ๗๒ ชั่วโมงโดยสถาบันสารสนเทศทรัพยากรน้ำและการเกษตร ได้นำมาวิเคราะห์ด้วยแบบจำลอง AP Model เพื่อคาดการณ์พื้นที่ที่จะติดตาม/เฝ้าระวังธรณีพิบัติภัยดินถล่มล่วงหน้า

• ปริมาณน้ำฝนจากเครื่องวัดอัตโนมัติ ในรอบ ๒๔ ชั่วโมง ที่วัดได้มากกว่า ๕๐ มม.

- ไม่มีปริมาณน้ำฝนถึงเกณฑ์การเฝ้าระวังเบื้องต้นของศูนย์ปฏิบัติการธรณีพิบัติภัย

•ข้อมูลจากเครื่องตรวจติดตามการเคลื่อนตัวของมวลดิน กรมทรัพยากรธรณีในรอบ ๒๔ ชั่วโมง(๗ พ.ย. ๕๙ เวลา ๐๗.๐๐ น. - ๘ พ.ย. ๕๙ เวลา ๐๗.๐๐ น.)

ลำดับ	สถานี	ปริมาณน้ำฝน (มม.)	ความชื้นสัมพัทธ์ (%)	แรงดันน้ำใต้ดิน (Piezometer:kpa)	การเคลื่อนตัวของมวลดิน ในรอบ ๒๔ ชม. (Inclinometer)				การประเมินสถานการณ์
					ชุดที่ ๑		ชุดที่ ๒		
					ไม่เคลื่อนตัว	เคลื่อนตัว (มม.)	ไม่เคลื่อนตัว	เคลื่อนตัว (มม.)	
๑.	สำนักสงฆ์ดอยเทพนิมิต ต.ป่าตอง อ.กะทู้ จ.ภูเก็ต	N/A	N/A	N/A	N/A		N/A		N/A
๒.	พุทธอุทยานยอดเขานาคเกิด ต.กะรน อ.เมือง จ.ภูเก็ต	N/A	N/A	N/A	N/A		N/A		N/A
๓.	บ.ศิริวงศ์ หมู่ที่ ๑๐ ต.กำโลน อ.ลานสกา จ.นครศรีธรรมราช	N/A	N/A	N/A	N/A		N/A		N/A
๔.	สำนักปฏิบัติธรรมพุทธที่ป่าธรรมรักษ์บุญญาวาสธรรมะรัตนอภะสมุย จ.สุราษฎร์ธานี	N/A	N/A	N/A	N/A		N/A		N/A
๕.	ที่ป่าวันธรรมสถาน หมู่ที่ ๑ ต.มะเร็ต อ.เกาะสมุย จ.สุราษฎร์ธานี	N/A	N/A	N/A	N/A		N/A		N/A
๖.	บ.ผามูบ หมู่ที่ ๗ ต.แม่พูล อ.ลับแล จ.อุตรดิตถ์	N/A	N/A	N/A	N/A		N/A		N/A
๗.	บ.ห้วยเรือ หมู่ที่ ๙ ต.แม่พูล อ.ลับแล จ.อุตรดิตถ์	N/A	N/A	N/A	N/A		N/A		N/A
๘.	บ.ห้วยไต้ หมู่ที่ ๘ ต.แม่พูล อ.ลับแล จ.อุตรดิตถ์	N/A	N/A	N/A	N/A		N/A		N/A
๙.	สถานีวิจัยดอยปู่ย สวนสองแสน ต.สุเทพ อ.เมือง จ.เชียงใหม่	N/A	N/A	N/A	N/A		N/A		N/A
๑๐.	วัดพระธาตุดอยสุเทพราชวรวิหาร ต.สุเทพ อ.เมือง จ.เชียงใหม่	N/A	N/A	N/A	N/A		N/A		N/A
๑๑.	บ.บ่อหลวง ต.บ่อเกลือใต้ อ.บ่อเกลือ จ.น่าน	๒.๔	๕๕	-๐.๗๙	/		/		ปกติ
๑๒.	บ.นาออก ต.ภูฟ้า อ.บ่อเกลือ จ.น่าน	๒.๔	๖๙	-๑๓.๒๕	/		/		ปกติ
๑๓.	บ.ห้วยล้อม ต.ภูฟ้า อ.บ่อเกลือ จ.น่าน	๔.๐	๙๑	๓.๗๘	/		/		ปกติ
๑๔.	บ.ทุ่งปง ต.ทุ่งกวาว อ.เมืองปาน จ.ลำปาง	๐.๘	๖๒	-๓.๐๒	/		/		ปกติ
๑๕.	บ.ป่าคา ต.แจ้ซ้อน อ.เมืองปาน จ.ลำปาง	๑.๘	๕๙	-๔.๓๗	/		/		ปกติ
๑๖.	บ.แม่แจ่ม ต.แจ้ซ้อน อ.เมืองปาน จ.ลำปาง	๒.๔	๖๒	-๕.๗๕	/		/		ปกติ
๑๗.	บ.สันติคีรี ต.แม่สองนอก อ.แม่ฟ้าหลวง จ.เชียงราย	๓.๐	๕๑	๐	/		/		ปกติ
๑๘.	บ.หินแตก ต.แม่สองใน อ.แม่ฟ้าหลวง จ.เชียงราย	๑.๖	๖๔	-๗.๐๐	/		/		ปกติ
๑๙.	บ.ห้วยไร่สามัคคี ต.แม่สองใน อ.แม่ฟ้าหลวง จ.เชียงราย	๑.๔	๕๗	-๖.๙๙	/		/		ปกติ
๒๐.	บ.ลำสินธุ์ ต.ลำสินธุ์ อ.ศรีนครินทร์ จ.พัทลุง	๑๔.๖	๖๓	-๐.๐๗	/		/		ปกติ
๒๑.	บ.นาเหริน ต.คลองเฉลิม อ.กงหรา จ.พัทลุง	๐.๔	๕๗	-๘.๐๗	/		/		ปกติ
๒๒.	บ.เทพนม ต.เขาพนม อ.เขาพนม จ.กระบี่	๙.๒	๖๒	-๑.๐๘	/		/		ปกติ
๒๓.	บ.บางสร้าง ต.หน้าเขา อ.เขาพนม จ.กระบี่	๒๔.๔	๖๔	๓๖.๕๐	/		/		ปกติ
๒๔.	บ.หน้าหม้อ ต.กระบี่น้อย อ.เมือง จ.กระบี่	๓.๒	๖๗	๒.๖๒	/		/		ปกติ
๒๕.	บ.ยาง ต.แม่จอน อ.ฝาง จ.เชียงใหม่	๐.๒	๗๓	๕๒.๔๔	/		/		ปกติ

หมายเหตุ

๑. เกณฑ์วัดปริมาณน้ำฝน

๐ - ๖๐ มม. ปกติ
๙๐- ๑๐๐ มม. แจ้งให้ทำการเฝ้าระวัง
มากกว่า ๑๕๐ มม. ต้องอพยพประชาชน

๒. เกณฑ์วัดค่าแรงดันน้ำใต้ดิน(Piezometer)

๐ ถึง - ๒๙ ปกติ
-๓๐ ถึง -๖๙ kPa แจ้งให้ทำการเฝ้าระวัง
มากกว่า ถึง -๗๐ kPaต้องอพยพประชาชน

๓. เกณฑ์วัดระยะการเคลื่อนตัวของมวลดิน (Inclinometer)

๐ - ๐.๔๙ มม. ปกติ
๐.๕ - ๔.๙ มม. แจ้งให้ทำการเฝ้าระวัง
มากกว่า ๕ มม. ต้องอพยพประชาชน

• ปริมาณน้ำฝนที่วัดได้จากเครือข่ายเฝ้าระวังแจ้งเตือนธรณีพิบัติภัยในรอบ ๒๔ ชั่วโมง (๗ พ.ย. ๕๙ เวลา ๐๗.๐๐ น. – ๘ พ.ย. ๕๙ เวลา ๐๗.๐๐ น.)

ภาค	จังหวัด / อำเภอ / ตำบล / หมู่บ้าน				ข้อมูลปริมาณน้ำฝน (รอบ ๒๔ ชม.)	เครือข่ายฯ ทธ. (ผู้รายงาน)
เหนือ	พิษณุโลก	วังทอง	วังนกแอ่น	ชานกเหล็ก	เข้านี้ท้องฟ้ามีดครึ้ม มีฝนตกปรอยๆ	นายสมหมาย มีศรี
	สุโขทัย	ศรีสัชชนาลัย	บ้านตึก	ปลายนา	เข้านี้ท้องฟ้ามีดครึ้ม มีฝนตกปรอยๆ	นายคำ พลฤทธิ
	เชียงใหม่	เวียงแหง	แสนไห	มหาธาตุ	เข้านี้ท้องฟ้ามีดครึ้ม ไม่มีฝนตก	นายธนกร วงศ์ชาวิชัย
	กำแพงเพชร	ปางศิลาทอง	ปางตาไว	คลองปลาสร้อย	เข้านี้ท้องฟ้ามีดครึ้ม มีฝนตกปรอยๆ	นายธรรมนุญ เมฆฉาย
	เชียงราย	ป่าแดด	ป่าแดด	สันเจริญ	เข้านี้ท้องฟ้ามีดครึ้ม ไม่มีฝนตก	นายสุภชัย ปัญญาดี
	เพชรบูรณ์	เมือง	วังชมภู	วังทอง	เข้านี้ท้องฟ้ามีดครึ้ม มีฝนตกปรอยๆ	นายมนพล ทองแกมใบ
	ใต้	สุราษฎร์ธานี	ท่าชนะ	คลองพา	แยกอินทรีย์	วัดปริมาณน้ำฝนได้ ๓๕ มม.
สุราษฎร์ธานี		พนม	พลูเถื่อน	บางโหว่	วัดปริมาณน้ำฝนได้ ๒๕ มม.	นายอารมณ สำนลิ
สุราษฎร์ธานี		ท่าชนะ	คลองพา	ทับสมิงคลา	วัดปริมาณน้ำฝนได้ ๑๕ มม.	นายนิยม นิยมจิตร
ประจวบคีรีขันธ์		หัวหิน	ห้วยสัตว์ใหญ่	โปรงสำโหรง	เข้านี้ท้องฟ้าโปร่ง ไม่มีฝนตก	นายอำไพ น้ำกลั่น
ระนอง		ละอุ่น	ในวงเหนือ	หมอลำ	เข้านี้ท้องฟ้าโปร่ง มีแดดออก	นายวรรณชัย แสงงสิทธิ์
ระนอง		เมือง	บางนอน	บางนอนใน	เข้านี้ท้องฟ้าโปร่ง ไม่มีฝนตก	นายประทีป คงมีศรี
ระนอง		ละอุ่น	ในวงใต้	บุรีรัมย์	เข้านี้ท้องฟ้าโปร่ง อากาศแจ่มใส	นายเกียรติศักดิ์ แก้วธานี
ภูเก็ต		ถลาง	ศรีสุนทร	ท่าเรือ	เข้านี้ท้องฟ้าหวั่น ไม่มีฝนตก	นายเฉลิมชัย คลองงาม
ชุมพร		หลังสวน	บ้านควน	วัดเหนือ	เข้านี้ท้องฟ้าโปร่ง ไม่มีฝนตก	น.ส.รจนา ใจสว่าง
ชุมพร		ปะทิว	เขาไชยราช	ไชยราช	เข้านี้ท้องฟ้าโปร่ง ไม่มีฝนตก	เครือข่ายฯ ทธ.
พังงา		ท้ายเหมือง	ลำแก่น	ลำรู	เข้านี้ท้องฟ้าโปร่ง อากาศแจ่มใส	นายไสว ป้องเสร์
นครศรีธรรมราช		นบพิตำ	นาแหร	คลองโชน	เข้านี้ท้องฟ้าโปร่ง มีแดดออก	นายวิรัตน์ บุญเรือง
นครศรีธรรมราช		ฉวาง	ละอาย	สวนอาย	เข้านี้ท้องฟ้าโปร่ง ไม่มีฝนตก	นายสุชาติ เพชรประพันธ์
ตะวันออก	ปราจีนบุรี	นาดี	บุพราหมณ์	วังใหม่	วัดปริมาณน้ำฝนได้ ๕ มม.	นายทนต์ ชิมกลาง
	ตราด	เขาสมิง	สะตอ	ทุ่งกระบอก	เข้านี้ท้องฟ้ามีดครึ้ม ไม่มีฝนตก	นายตรวจ สนเถ็ง
	จันทบุรี	สอยดาว	ทรายขาว	ตามูล	เข้านี้ท้องฟ้าโปร่ง อากาศร้อน	นางสมบัติ ลาดทอง
	ชลบุรี	บ้านบึง	คลองกิว	หนองน้ำเขียว	เข้านี้ท้องฟ้ามีดครึ้ม มีหมอกลง	นายวิชาญ แซ่มหิรัญ
	ฉะเชิงเทรา	สนามชัยเขต	ท่ากระดาน	กระบกเตี้ย	เข้านี้ท้องฟ้ามีดครึ้ม มีฝนตกปรอยๆ	นายทิวา กุศลสวัสดิ์
	สระแก้ว	วังน้ำเย็น	ทุ่งมหาเจริญ	คลองจระเข้	เข้านี้ท้องฟ้ามีดครึ้ม มีฝนตกปรอยๆ	นางวิไล ชัยชาติ
กลาง	สระบุรี	แก่งคอย	ชะอม	บำรุงธรรม	วัดปริมาณน้ำฝนได้ ๓๐ มม.	นายอ๊อด แซ่มพุทรา
	สุพรรณบุรี	ด่านช้าง	นิคมกระเสียว	วังหนองไม้	วัดปริมาณน้ำฝนได้ ๑๕ มม.	นายอดุลย์ จุสมใจ
	ลพบุรี	สระโบสถ์	นิยมชัย	ด่านจันทร์	วัดปริมาณน้ำฝนได้ ๑๐ มม.	นายจตุรงค์ ศรีพนม
	อุทัยธานี	บ้านไร่	ห้วยแห้ง	ปากกล้วย	เข้านี้ท้องฟ้ามีดครึ้ม อากาศเย็น	นายเสวียง ชาวป่า
ตะวันออก เฉียงเหนือ	ขอนแก่น	ภูผาม่าน	วังสวาบ	โนนเตาเหล็ก	วัดปริมาณน้ำฝนได้ ๗๐ มม.	นายทองสุข แพงทอง
	เลย	ปากชม	เชียงกลม	เชียงกลม	วัดปริมาณน้ำฝนได้ ๕๗ มม.	นายบัว บุตรโคตร
	ชัยภูมิ	เกษตรสมบูรณ์	กุดเลาะ	หัวสะพาน	วัดปริมาณน้ำฝนได้ ๓๕ มม.	นายทองเสาร์ นามตะ
	เลย	นาแห้ว	แสงภา	หัวนา	วัดปริมาณน้ำฝนได้ ๑๐ มม.	นายหลิน มั่นมา
	นครราชสีมา	ปากช่อง	พญาเย็น	ซับใต้	เข้านี้ท้องฟ้าครึ้ม ไม่มีฝนตก	นางคำมี จักรพล
	หนองคาย	สังคม	นาจิว	ดงป่าเปลือย	เข้านี้ท้องฟ้าครึ้ม มีฝนตกปรอยๆ	นายถวิล สีจางวาง

หมายเหตุ : ศูนย์ปฏิบัติการธรณีพิบัติภัย ได้ประสานงานเครือข่ายเฝ้าระวังแจ้งเตือนธรณีพิบัติภัย จำนวน ๓๕ คน เพื่อรวบรวมข้อมูลในพื้นที่เพื่อจัดทำรายงานสถานการณ์ธรณีพิบัติภัยประจำวัน วันอังคารที่ ๘ พฤศจิกายน ๒๕๕๙

ศูนย์ปฏิบัติการธรณีพิบัติภัย สำนักธรณีวิทยาสิ่งแวดล้อม
กรมทรัพยากรธรณี กระทรวงทรัพยากรธรรมชาติและสิ่งแวดล้อม
โทร ๐๒ ๖๒๑ ๙๗๐๓-๕ โทรสาร ๐๒ ๖๒๑ ๙๗๐๐
www.dmr.go.th