



กรมทรัพยากรธรณี

สรุปรายงานสถานการณ์ธรณีพิบัติภัยประจำวัน

วันพุธที่ 9 พฤศจิกายน 2559 เวลา 09.30 น.



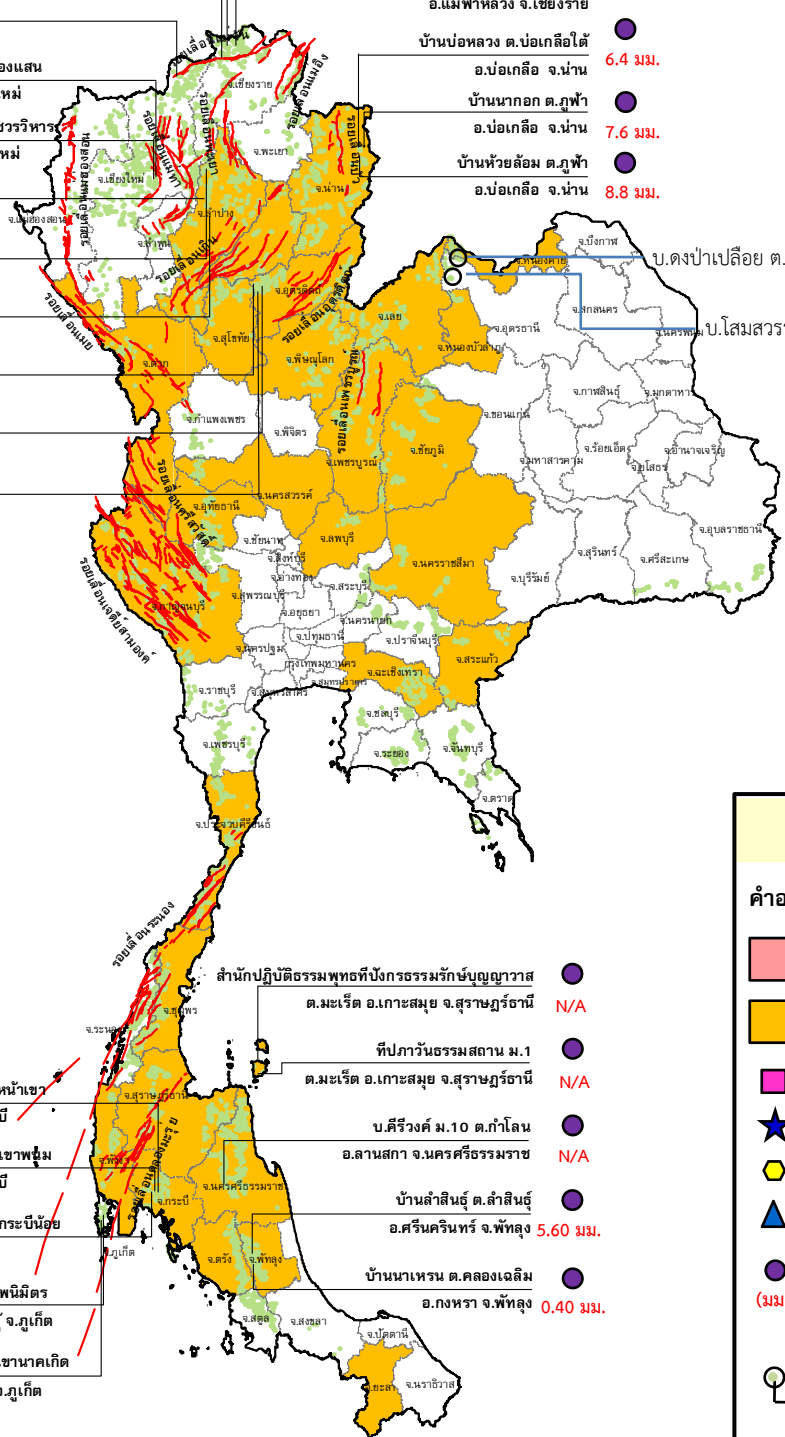
ประกาศเฝ้าระวังดินถล่ม กรมทรัพยากรธรณี

- บ้านหินแตก ต.แม่สลองใน 97.20 มม.
- อ.แม่ฟ้าหลวง จ.เชียงราย
- บ้านสันติคีรี ต.แม่สลองนอก 36.40 มม.
- อ.แม่ฟ้าหลวง จ.เชียงราย
- บ้านยาง ต.แม่ฮ่อง 45.0 มม.
- อ.ฝาง จ.เชียงใหม่
- สถานีวิจัยตอขุย สวนสองแสน
- ต.สุเทพ อ.เมือง จ.เชียงใหม่
- วัดพระธาตุดอยสุเทพราชวรวิหาร
- ต.สุเทพ อ.เมือง จ.เชียงใหม่
- บ้านแม่แจ่ม ต.แจ้ซ้อน
- อ.เมืองปาน จ.ลำปาง 3.0 มม.
- บ้านป่าคา ต.แจ้ซ้อน
- อ.เมือง จ.ลำปาง 10.20 มม.
- บ้านทุ่งปง ต.ทุ่งกว๋าว
- อ.เมืองปาน จ.ลำปาง 1.20 มม.
- บ้านนาหมื่น ต.แม่พูล
- อ.ลับแล จ.อุตรดิตถ์
- บ้านห้วยเรือ ต.แม่พูล
- อ.ลับแล จ.อุตรดิตถ์
- บ้านห้วยใต้ ต.แม่พูล
- อ.ลับแล จ.อุตรดิตถ์

- บ้านห้วยไร่สามัคคี ต.แม่สลองใน 42.40 มม.
- อ.แม่ฟ้าหลวง จ.เชียงราย
- บ้านบ่อหลวง ต.บ่อเกลือใต้ 6.4 มม.
- อ.บ่อเกลือ จ.น่าน
- บ้านนากอก ต.ภูฟ้า 7.6 มม.
- อ.บ่อเกลือ จ.น่าน
- บ้านห้วยล้อม ต.ภูฟ้า 8.8 มม.
- อ.บ่อเกลือ จ.น่าน

บ.ตงป่าเปลือย ต.นาจิว อ.สังคม จ.หนองคาย 150 มม.

บ.โสมสวรรค์ ต.โนนทอง อ.นาโยง จ.อุดรธานี 170 มม.



- บ้านบางสร้าน ต.หน้าเขว 0.3 มม.
- อ.เขาพนม จ.กระบี่
- บ้านเทพพนม ต.เขาพนม 1.40 มม.
- อ.เขาพนม จ.กระบี่
- บ้านหน้าหม้อ ต.กระบี่น้อย 0.20 มม.
- อ.เมือง จ.กระบี่
- สำนักสงฆ์ตอขุยทพนิมิตร
- ต.ป่าตอง อ.กระบุรี จ.ภูเก็ต
- พุทธอุทยานยอดเขานาคเกิด
- ต.กระรน อ.เมือง จ.ภูเก็ต

- สำนักปฏิบัติธรรมพุทธที่ปิงกรธรรมาภิบาลญญาวาส
- ต.มะเร็ด อ.เกาะสมุย จ.สุราษฎร์ธานี
- N/A
- ที่ป่ากว๊านธรรมสถาน ม.1
- ต.มะเร็ด อ.เกาะสมุย จ.สุราษฎร์ธานี
- N/A
- บ.คีรีวงค์ ม.10 ต.กำโลน
- อ.ลานสกา จ.นครศรีธรรมราช
- N/A
- บ้านลำสินธุ์ ต.ลำสินธุ์
- อ.ศรีนครินทร์ จ.พัทลุง 5.60 มม.
- บ้านนาเหรน ต.คลองเจลิ้ม
- อ.กงหรา จ.พัทลุง 0.40 มม.

ประเภทของภัยที่เกิด

คำอธิบายสัญลักษณ์

- พื้นที่ประกาศเฝ้าระวังดินถล่ม
- พื้นที่คาดการณ์ปริมาณน้ำฝนที่อาจก่อให้เกิดดินถล่ม (28)
- ดินถล่ม/ดินไหล/หินร่วง/รอยแยก
- จุดเหนือศูนย์เกิดแผ่นดินไหว
- สีนามิ
- หลุมยุบ/ดินทรุดตัว
- ปริมาณน้ำฝน 24 ชม. จากเครื่องวัดปริมาณน้ำฝนอัตโนมัติของกรมทรัพยากรธรณี 25 สถานี
- ปริมาณน้ำฝนในพื้นที่เสี่ยงภัยมากกว่า 100 มม. ขึ้นไป (2)
- อาสาสมัครเครือข่ายวัดปริมาณน้ำฝนของกรมทรัพยากรธรณี
- รอยเลื่อนมีพลัง



๑. ประกาศกรมทรัพยากรธรณี

- ไม่มี

๒. ธรณีพิบัติภัยภายในประเทศ รอบ ๒๔ ชั่วโมง

๒.๑ ดินถล่ม น้ำป่าไหลหลาก ดินไหล หินร่วง รอยแยก และหลุมยุบ

- น้ำป่าไหลหลาก : จังหวัดหนองคาย บริเวณพื้นที่บ้านวังมน ตำบลนาจิว อำเภอสังคม จังหวัดหนองคาย ส่งผลให้น้ำท่วมบ้านเรือนราษฎร ถนนถูกตัดขาด รถไม่สามารถสัญจรผ่านไปมาได้ (ที่มา : กรมป้องกันและบรรเทาสาธารณภัย)

- น้ำป่าไหลหลาก : จังหวัดอุดรธานี บริเวณพื้นที่หมู่ ๑-๖,๙ ตำบลโนนทอง อำเภอนายูง จังหวัดอุดรธานี ส่งผลให้น้ำท่วมบ้านเรือนราษฎร (ที่มา : กรมป้องกันและบรรเทาสาธารณภัย)

๒.๒ แผ่นดินไหว

- ไม่มี

๓. ธรณีพิบัติภัยทั่วโลก รอบ ๒๔ ชั่วโมง ที่มีผลกระทบรุนแรง (ดินถล่ม ภูเขาไฟระเบิด แผ่นดินไหว สึนามิ หลุมยุบและอื่นๆ)

- วานนี้ (๘ พฤศจิกายน ๒๕๕๙) เกิดหลุมยุบขนาดใหญ่บนถนนสายหลักสายหนึ่งในเมืองฟุกุโอกะ ประเทศญี่ปุ่น ขนาด ๒๐ เมตร คูณ ๑๕ เมตร เจ้าหน้าที่ต้องทำการปิดบริเวณพื้นที่ดังกล่าว และอพยพผู้คนที่ออกจากตึกที่อยู่ใกล้เคียง เบื้องต้นยังไม่มีรายงานผู้ได้รับบาดเจ็บแต่อย่างใด (ที่มา : มติชนออนไลน์)

๔. พื้นที่ติดตามและเฝ้าระวังสถานการณ์ธรณีพิบัติภัยดินถล่มและน้ำป่าไหลหลากของกรมทรัพยากรธรณี

- เนื่องจากในพื้นที่เสี่ยงภัยดินถล่ม มีปริมาณน้ำฝนไม่ถึงเกณฑ์การเฝ้าระวัง ประกอบกับบางพื้นที่ไม่มีฝนตก จึงไม่มีพื้นที่ติดตามสถานการณ์พิบัติภัยดินถล่มและน้ำป่าไหลหลาก

๕. แนวทางการบริหาร

กรณีสถานการณ์ปกติ

- กรมทรัพยากรธรณี ร่วมกับหน่วยงานต่างๆ ที่เกี่ยวข้องดำเนินการติดตามสถานการณ์อย่างต่อเนื่องสม่ำเสมอ เพื่อให้พร้อมสำหรับการแลกเปลี่ยนและสนับสนุนข้อมูลด้านการบริหารจัดการพิบัติภัยของแต่ละหน่วยงาน และเป็นการช่วยบรรเทาและลดผลกระทบจากพิบัติภัยที่อาจเกิดขึ้นต่อชีวิตและทรัพย์สินของประชาชนอีกทางหนึ่ง
- หน่วยงานที่เกี่ยวข้องเตรียมความพร้อมเพื่อรับมือกับสถานการณ์ที่อาจเกิดขึ้นได้อย่างทันท่วงที แจ้งข้อมูล/ข่าวสาร/รายงาน อย่างสม่ำเสมอ

ข้อมูลสนับสนุนที่ใช้ในการวิเคราะห์ ติดตามและเฝ้าระวังธรณีพิบัติภัยดินถล่ม ศูนย์ปฏิบัติการธรณีพิบัติภัย มีดังนี้

• สภาพอากาศ (กรมอุตุนิยมวิทยา)

- บริเวณความกดอากาศสูงกำลังค่อนข้างแรงจากประเทศจีนได้แผ่ลงมาปกคลุมประเทศไทยตอนบนแล้ว ทำให้ประเทศไทยตอนบนจะมีอากาศแปรปรวน โดยมีฝนฟ้าคะนองกับมีลมแรงเกิดขึ้น หลังจากนั้นอากาศจะเย็นลง อุณหภูมิลดลง ๓-๕ องศาเซลเซียส และมีผลกระทบตามภาคต่างๆดังนี้ ในช่วงวันที่ ๙-๑๐ พฤศจิกายน ๒๕๕๙ มีผลกระทบในภาคเหนือ ภาคตะวันออกเฉียงเหนือ ภาคกลาง และภาคตะวันออก ขอให้ประชาชนบริเวณดังกล่าวดูแลรักษาสุขภาพเนื่องจากอากาศที่เปลี่ยนแปลง และเกษตรกรเตรียมการป้องกันความเสียหายจากผลผลิตทางการเกษตรไว้ด้วย

สำหรับมรสุมตะวันออกเฉียงเหนือที่พัดปกคลุมภาคใต้และอ่าวไทยจะมีกำลังแรงขึ้น ในช่วงวันที่ ๙ - ๑๑ พฤศจิกายน ๒๕๕๙ ทำให้ภาคใต้มีฝนตกหนักบางแห่ง

- ปริมาณน้ำฝนสูงสุดวัดได้ที่อำเภอบินทร์บุรี จังหวัดปราจีนบุรี ๖๙ มม. (ที่มา : กรมอุตุนิยมวิทยา)

• พื้นที่คาดการณ์ปริมาณน้ำฝนที่อาจก่อให้เกิดดินถล่มล่วงหน้า ๓ วัน จากแบบจำลองพื้นที่อ่อนไหวต่อดินถล่มแบบพลวัต (AP Model) สำหรับศูนย์ปฏิบัติการธรณีพิบัติภัย

- จังหวัดอุดรธานี ลำปาง แพร่ น่าน สุโขทัย เพชรบูรณ์ พิษณุโลก นครสวรรค์ อุทัยธานี ลพบุรี กาญจนบุรี ตาก เลย หนองบัวลำภู นครราชสีมา ชัยภูมิ หนองคาย ฉะเชิงเทรา สระแก้ว กระบี่ ชุมพร นครราชสีมา นครศรีธรรมราช ประจวบคีรีขันธ์ ชุมพร พังงา กระบี่ ตรัง พัทลุง สุราษฎร์ธานี และยะลา/เฝ้าระวังในระยะ ๒-๓ วันนี้

หมายเหตุ AP Model เป็นการวิเคราะห์ข้อมูลเชิงสถิติของปริมาณน้ำฝนสะสมและเหตุการณ์ดินถล่มในอดีตนำมาสร้างเกณฑ์น้ำฝนสะสมวิกฤตสำหรับเฝ้าระวังและแจ้งเตือนภัยดินถล่ม ข้อมูลการคาดการณ์ปริมาณน้ำฝนล่วงหน้า ๗๒ ชั่วโมงโดยสถาบันสารสนเทศทรัพยากรน้ำและการเกษตร ได้นำมาวิเคราะห์ด้วยแบบจำลอง AP Model เพื่อคาดการณ์พื้นที่ที่จะติดตาม/เฝ้าระวังธรณีพิบัติภัยดินถล่มล่วงหน้า

• ปริมาณน้ำฝนจากเครื่องวัดอัตโนมัติ ในรอบ ๒๔ ชั่วโมง ที่วัดได้มากกว่า ๕๐ มม.

- ไม่มีปริมาณน้ำฝนถึงเกณฑ์การเฝ้าระวังเบื้องต้นของศูนย์ปฏิบัติการธรณีพิบัติภัย

•ข้อมูลจากเครื่องตรวจติดตามการเคลื่อนตัวของมวลดิน กรมทรัพยากรธรณีในรอบ ๒๔ ชั่วโมง (๘ พ.ย. ๕๙ เวลา ๐๗.๐๐ น. - ๙ พ.ย. ๕๙ เวลา ๐๗.๐๐ น.)

ลำดับ	สถานี	ปริมาณน้ำฝน (มม.)	ความชื้นสัมพัทธ์ (%)	แรงดันน้ำใต้ดิน (Piezometer)(kpa)	การเคลื่อนตัวของมวลดิน ในรอบ ๒๔ ชม. (Inclinometer)				การประเมินสถานการณ์
					ชุดที่ ๑		ชุดที่ ๒		
					ไม่เคลื่อนตัว	เคลื่อนตัว (มม.)	ไม่เคลื่อนตัว	เคลื่อนตัว (มม.)	
๑.	สำนักสงฆ์ดอยเทพนิมิต ต.ป่าตอง อ.กะทู้ จ.ภูเก็ต	N/A	N/A	N/A	N/A		N/A		N/A
๒.	พุทธอุทยานยอดเขานาคเกิด ต.กระนวน อ.เมือง จ.ภูเก็ต	N/A	N/A	N/A	N/A		N/A		N/A
๓.	บ.ศิริวงศ์ หมู่ที่ ๑๐ ต.กำโลน อ.ลานสกา จ.นครศรีธรรมราช	N/A	N/A	N/A	N/A		N/A		N/A
๔.	สำนักปฏิบัติธรรมพุทธที่ปงธรรมรักษ์บุญญากาสนครวัดอเกาะสมุย จ.สุราษฎร์ธานี	N/A	N/A	N/A	N/A		N/A		N/A
๕.	ที่ปภาวันธรรมสถาน หมู่ที่ ๑ ต.มะเร็ต อ.เกาะสมุย จ.สุราษฎร์ธานี	N/A	N/A	N/A	N/A		N/A		N/A
๖.	บ.ผามูบ หมู่ที่ ๗ ต.แม่พูล อ.ลับแล จ.อุตรดิตถ์	N/A	N/A	N/A	N/A		N/A		N/A
๗.	บ.ห้วยเรือ หมู่ที่ ๙ ต.แม่พูล อ.ลับแล จ.อุตรดิตถ์	N/A	N/A	N/A	N/A		N/A		N/A
๘.	บ.ห้วยไต้ หมู่ที่ ๘ ต.แม่พูล อ.ลับแล จ.อุตรดิตถ์	N/A	N/A	N/A	N/A		N/A		N/A
๙.	สถานีวิจัยดอยปู่ย สวนสองแสน ต.สุเทพ อ.เมือง จ.เชียงใหม่	N/A	N/A	N/A	N/A		N/A		N/A
๑๐.	วัดพระธาตุดอยสุเทพราชวรวิหาร ต.สุเทพ อ.เมือง จ.เชียงใหม่	N/A	N/A	N/A	N/A		N/A		N/A
๑๑.	บ.บ่อหลวง ต.บ่อเกลือใต้ อ.บ่อเกลือ จ.น่าน	๖.๔	๕๕	-๐.๖๐	/		/		ปกติ
๑๒.	บ.นาออก ต.ภูฟ้า อ.บ่อเกลือ จ.น่าน	๗.๖	๗๐	-๑๓.๑๙	/		/		ปกติ
๑๓.	บ.ห้วยล้อม ต.ภูฟ้า อ.บ่อเกลือ จ.น่าน	๘.๘	๙๑	๓.๘๑	/		/		ปกติ
๑๔.	บ.ทุ่งปง ต.ทุ่งกวาว อ.เมืองปาน จ.ลำปาง	๑.๒๐	๖๓	-๓.๐๒	/		/		ปกติ
๑๕.	บ.ป่าคา ต.แจ้ซ้อน อ.เมืองปาน จ.ลำปาง	๑๐.๒๐	๖๐	-๔.๒๗	/		/		ปกติ
๑๖.	บ.แม่แจ่ม ต.แจ้ซ้อน อ.เมืองปาน จ.ลำปาง	๓.๐	๖๒	-๕.๖๘	/		/		ปกติ
๑๗.	บ.สันติคีรี ต.แม่สลองนอก อ.แม่ฟ้าหลวง จ.เชียงราย	๓๖.๔๐	๕๑	๐	/		/		ปกติ
๑๘.	บ.หินแตก ต.แม่สลองใน อ.แม่ฟ้าหลวง จ.เชียงราย	๙๗.๒๐	๖๕	-๖.๙๒	/		/		ปกติ
๑๙.	บ.ห้วยไร่สามัคคี ต.แม่สลองใน อ.แม่ฟ้าหลวง จ.เชียงราย	๔๒.๔๐	๕๘	-๖.๙๙	/		/		ปกติ
๒๐.	บ.ลำสินธุ์ ต.ลำสินธุ์ อ.ศรีนครินทร์ จ.พัทลุง	๕.๖๐	๖๓	-๐.๐๗	/		/		ปกติ
๒๑.	บ.นาเหริน ต.คลองเฉลิม อ.กงหรา จ.พัทลุง	๐.๔๐	๕๗	-๗.๙๘	/		/		ปกติ
๒๒.	บ.เทพพนม ต.เขาพนม อ.เขาพนม จ.กระบี่	๑.๔๐	๖๒	-๑.๐๖	/		/		ปกติ
๒๓.	บ.บางสำราญ ต.หน้าเขา อ.เขาพนม จ.กระบี่	๐	๖๔	๓๖.๘๐	/		/		ปกติ
๒๔.	บ.หน้าหม้อ ต.กระบี่น้อย อ.เมือง จ.กระบี่	๐.๒๐	๖๗	๒.๖๒	/		/		ปกติ
๒๕.	บ.ยาง ต.แม่ฮ่อง อ.ฝาง จ.เชียงใหม่	๔๕.๐	๗๓	๕๒.๕๒	/		/		ปกติ

หมายเหตุ

๑. เกณฑ์วัดปริมาณน้ำฝน

๐ - ๖๐ มม. ปกติ
 ๙๐- ๑๐๐ มม. แจ้งให้ทำการเฝ้าระวัง
 มากกว่า ๑๕๐ มม. ต้องอพยพประชาชน

๒. เกณฑ์วัดค่าแรงดันน้ำใต้ดิน(Piezometer)

๐ ถึง - ๒๙ ปกติ
 -๓๐ ถึง -๖๙ kPa แจ้งให้ทำการเฝ้าระวัง
 มากกว่า ถึง -๗๐ kPaต้องอพยพประชาชน

๓. เกณฑ์วัดระยะการเคลื่อนตัวของมวลดิน (Inclinometer)

๐ - ๐.๔๙ มม. ปกติ
 ๐.๕ - ๔.๙ มม. แจ้งให้ทำการเฝ้าระวัง
 มากกว่า ๕ มม. ต้องอพยพประชาชน

• ปริมาณน้ำฝนที่วัดได้จากเครือข่ายฝ้าระวังแจ้งเตือนธรณีพิบัติภัยในรอบ ๒๔ ชั่วโมง (๘ พ.ย. ๕๙ เวลา ๐๗.๐๐ น. – ๙ พ.ย. ๕๙ เวลา ๐๗.๐๐ น.)

ภาค	จังหวัด / อำเภอ / ตำบล / หมู่บ้าน				ข้อมูลปริมาณน้ำฝน (รอบ ๒๔ ชม.)	เครือข่ายฯ ทธ. (ผู้รายงาน)
เหนือ	เชียงใหม่	ไชยปราการ	หนองบัว	ป่าไม้แดง	วัดปริมาณน้ำฝนได้ ๔๐ มม.	นายเจทย์ ชัยรังสี
	เชียงใหม่	ไชยปราการ	หนองบัว	ปาง	เข้าน้ำท่วมฟ้ามีดครีมี มีฝนตก	นายเล็ก คำแก้ว
	เชียงราย	แม่ฟ้าหลวง	เทอดไทย	ห้วยอื้น	เข้าน้ำท่วมฟ้ามีดครีมี มีฝนตก	นายสุรชาติ ขจรทวีไพศาล
	เชียงราย	แม่ฟ้าหลวง	เทอดไทย	ห้วยอื้น	เข้าน้ำท่วมฟ้ามีดครีมี มีฝนตก	นายย่ายี มาเยอะ
	พะเยา	เมือง	สันป่าม่วง	ต๋อมใน	เข้าน้ำท่วมฟ้ามีดครีมี มีฝนตกเล็กน้อย	นายสุนัย วงศ์กันทะ
	แพร่	ลอง	หัวทุ่ง	ไผ่ล้อมพัฒนา	เข้าน้ำท่วมฟ้าโปร่ง ไม่มีฝนตก	นายบรรเลง ไชยสวัสดิ์
ใต้	ชุมพร	ท่าชนะ	คลองพา	ทับสมิงคลา	วัดปริมาณน้ำฝนได้ ๗๐ มม.	นายนิยม นิยมจิตร
	ชุมพร	หลังสวน	วังตะกอก	ปากสระ	วัดปริมาณน้ำฝนได้ ๖๕ มม.	นางสาวชันยาวดี แดงมณี
	ชุมพร	หลังสวน	วังตะกอก	ไสนอก	วัดปริมาณน้ำฝนได้ ๕๖ มม.	นายชูเกียรติ พุ่มขจร
	ระนอง	ละอุ่น	บางแก้ว	บางแก้วน้อย	วัดปริมาณน้ำฝนได้ ๓๐ มม.	นายพันวิทย์ เพ็ชรศิริ
	สุราษฎร์ธานี	ท่าชนะ	คลองพา	สามแยกอินทรีทอง	วัดปริมาณน้ำฝนได้ ๒๐ มม.	นายวันชัย ปัจฉิม
	พังงา	คุระบุรี	แม่นางขาว	บ่อหิน	วัดปริมาณน้ำฝนได้ ๕ มม.	นายบุญสม นาเวียง
	ชุมพร	ปะทิว	เขาไชยราช	ทรายแก้ว	วัดปริมาณน้ำฝนได้ ๕ มม.	นายศรีไพล สุวรรณศิลป์
	ชุมพร	หลังสวน	บ้านควน	วัดเหนือ	วัดปริมาณน้ำฝนได้ ๐.๑ มม.	นางจรณา ใจสว่าง
	กระบี่	เมือง	ทับปริก	ห้วยใต้	เข้าน้ำท่วมฟ้าโปร่ง ไม่มีฝนตก	นายยงยุทธ บุญฤทธิ
กระบี่	เมือง	อ่าวนาง	คลองแห้ง	เข้าน้ำท่วมฟ้าโปร่ง ไม่มีฝนตก	นายรณชัย สุทอก	
ตะวันออก	จันทบุรี	เมือง	คลองนารายณ์	ดินเขา	วัดปริมาณน้ำฝนได้ ๔๐ มม.	นายวิริติ สังข์นาค
	ระยอง	เขาชะเมา	น้ำเป็น	สามแยกน้ำเป็น	วัดปริมาณน้ำฝนได้ ๒๐ มม.	นายสำราญ อ่วมชม
	ตราด	บ่อไร่	บ่อพลอย	บ่อไร่	เข้าน้ำท่วมฟ้าโปร่ง อากาศดี	นายอำนาจ ยิ้มถนอม
	สระแก้ว	วังสมบูรณ์	วังทอง	คลองไม้เลี้ยว	เข้าน้ำท่วมฟ้าโปร่ง ไม่มีฝนตก	นายอุทัย เทียงธรรม
กลาง	ราชบุรี	สวนผึ้ง	ตะนาวศรี	บ่อเก่าบน	เข้าน้ำมีหมอกกล อากาศเย็น	นายสมชาย ตาคู้
	ลพบุรี	สระโบสถ์	นิคมชัย	ดงหลุ่ม	เข้าน้ำท่วมฟ้าโปร่ง ไม่มีฝนตก	นายบุตรีดี เสนา
	สระบุรี	มวกเหล็ก	มวกเหล็ก	ปากคลอง	เข้าน้ำท่วมฟ้าโปร่ง ไม่มีฝนตก	นายมนตรี ปานอยู่
	อุทัยธานี	ลานสัก	ระบำ	ยางงาม	เข้าน้ำท่วมฟ้าโปร่ง ไม่มีฝนตก	นายทอง ประสพ
	กาญจนบุรี	ทองผาภูมิ	หินดาด	กุยมั่ง	เข้าน้ำท่วมฟ้าโปร่ง มีหมอกกล	นายทองแดง กลีบตะขบ
	สุพรรณบุรี	ด่านช้าง	ห้วยขมิ้น	ห้วยแห้ง	เข้าน้ำท่วมฟ้าโปร่ง อากาศเย็น	นายณรงค์ สุชีวงศ์
ตะวันออก เฉียงเหนือ	อุดรธานี	นาเยุง	โนนทอง	โสมสวรรค์	วัดปริมาณน้ำฝนได้ ๑๗๐ มม.	นายถาวร ประจัญกล้า
	หนองคาย	สังคม	นาจิว	ดงป่าเป็ลือย	วัดปริมาณน้ำฝนได้ ๑๕๐ มม.	นายถวิล สีจางวาง
	เลย	วังสะพุง	หนองจิว	หนองจิว	เข้าน้ำท่วมฟ้ามีดครีมี มีฝนตกหนัก	นายสุพล แก่งจำปา
	เลย	ปากชม	เชียงกลม	เชียงกลม	เข้าน้ำท่วมฟ้ามีดครีมี มีฝนตกหนัก	นายบัว บุตรโคตร
	หนองบัวลำภู	สุวรรณคูหา	บุญทัน	คลองเจริญ	เข้าน้ำท่วมฟ้ามีดครีมี มีฝนตก	นายนิคม ภาคโพธิ์
หนองบัวลำภู	สุวรรณคูหา	บ้านโคก	แคนสอ	เข้าน้ำท่วมฟ้ามีดครีมี มีฝนตก	นางจารุณี ดวงสาธา	

หมายเหตุ : ศูนย์ปฏิบัติการธรณีพิบัติภัย ได้ประสานงานเครือข่ายฝ้าระวังแจ้งเตือนธรณีพิบัติภัย จำนวน ๓๒ คน เพื่อรวบรวมข้อมูลในพื้นที่เพื่อจัดทำรายงานสถานการณ์ธรณีพิบัติภัยประจำวัน วันพุธที่ ๙ พฤศจิกายน ๒๕๕๙

ศูนย์ปฏิบัติการธรณีพิบัติภัย สำนักธรณีวิทยาลิ่งแวดล้อม
กรมทรัพยากรธรณี กระทรวงทรัพยากรธรรมชาติและสิ่งแวดล้อม
โทร ๐๒ ๖๒๑ ๙๗๐๓-๕ โทรสาร ๐๒ ๖๒๑ ๙๗๐๐
www.dmr.go.th