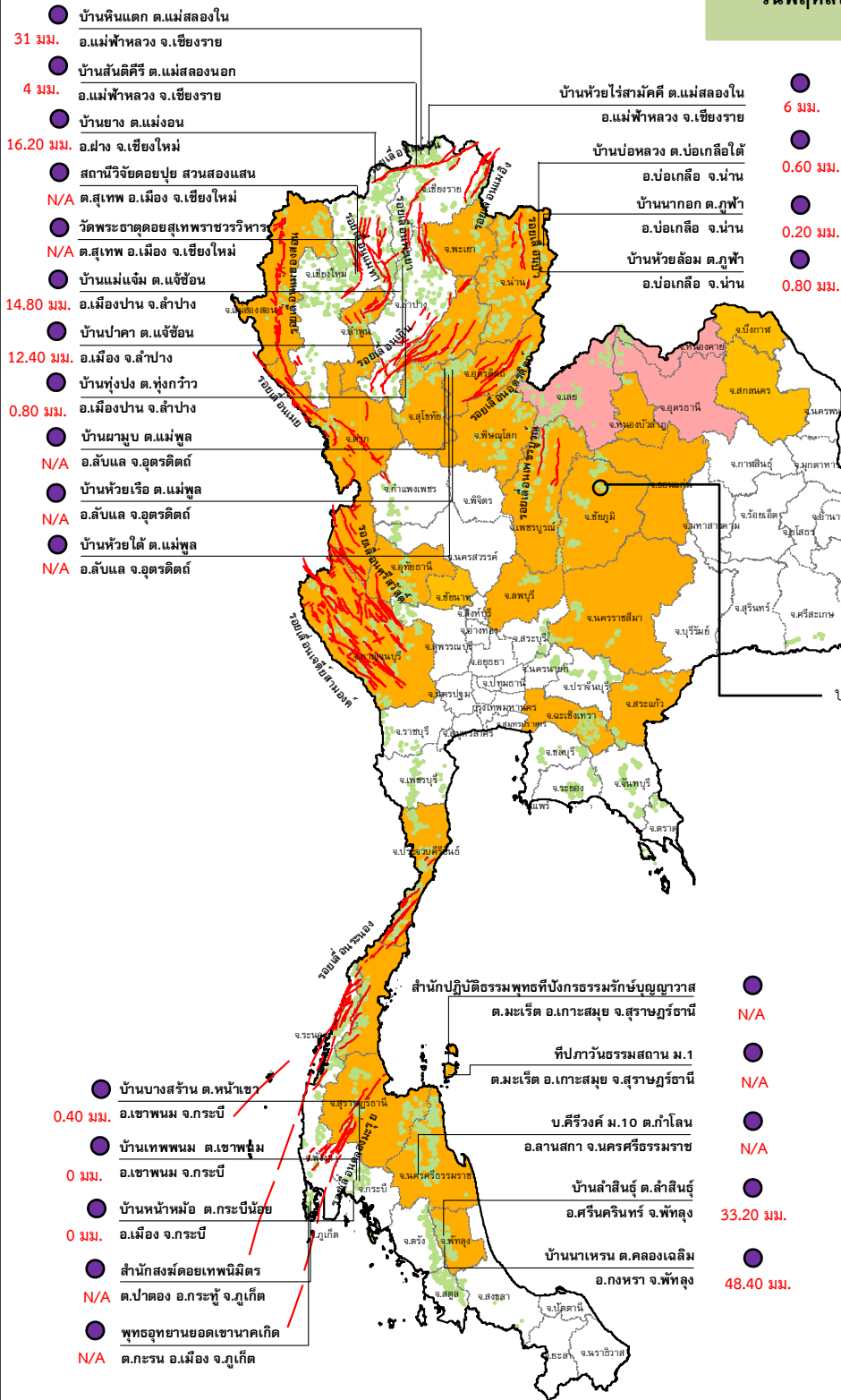




กรมทรัพยากรธรณี

สรุปรายงานสถานการณ์ธรณีพิบัติภัยประจำวัน

วันพฤหัสบดีที่ 10 พฤศจิกายน 2559 เวลา 09.30 น.



ประกาศเฝ้าระวังดินถล่ม
กรมทรัพยากรธรณี
จังหวัดหนองคาย อุดรธานี เลย

บ.ทุ่งลีปสี่ ต.โนนทอง อ.เกษตรสมบูรณ์ จ.ชัยภูมิ 149 มม.

ประเภทของภัยที่เกิด

คำอธิบายสัญลักษณ์

- พื้นที่ประกาศเฝ้าระวังดินถล่ม (3)
- พื้นที่คาดการณ์ปริมาณน้ำฝนที่อาจก่อให้เกิดดินถล่ม (32)
- ดินถล่ม/ดินไหล/หินร่วง/รอยแยก
- จุดเหนือศูนย์เกิดแผ่นดินไหว
- สินามิ
- หลุมยุบ/ดินทรุดตัว
- ปริมาณน้ำฝน 24 ชม. จากเครื่องวัดปริมาณน้ำฝนอัตโนมัติของกรมทรัพยากรธรณี 25 สถานี
- ปริมาณน้ำฝนในพื้นที่เสี่ยงภัยมากกว่า 100 มม. ขึ้นไป (1)
- อาสาสมัครเครือข่ายวัดปริมาณน้ำฝนของกรมทรัพยากรธรณี
- รอยเลื่อนมีพลัง



รายงานสถานการณ์ธรณีพิบัติภัยประจำวัน
วันพฤหัสบดีที่ ๑๐ พฤศจิกายน พ.ศ. ๒๕๕๙ เวลา ๐๙.๓๐ น.



๑. ประกาศกรมทรัพยากรธรณี

- ออกประกาศฉบับที่ ๓๑/๒๕๕๙ ให้อาสาสมัครเครือข่ายเฝ้าระวังแจ้งเตือนธรณีพิบัติภัยของกรมทรัพยากรธรณีเฝ้าระวังภัยเหตุดินถล่มและน้ำป่าไหลหลากในพื้นที่ โดยเฉพาะลุ่มน้ำโขง (หนองคาย อุดรธานี เลย) ในระหว่างวันที่ ๙ ถึง วันพฤหัสบดีที่ ๑๐ พฤศจิกายน ๒๕๕๙

๒. ธรณีพิบัติภัยภายในประเทศ รอบ ๒๔ ชั่วโมง

๒.๑ ดินถล่ม น้ำป่าไหลหลาก ดินไหล หินร่วง รอยแยก และหลุมยุบ

- น้ำป่าไหลหลาก : จังหวัดเลย วานนี้ (๙ พฤศจิกายน ๒๕๕๙) บริเวณพื้นที่บ้านห้วยพิชัย บ้านโป่งสำราญ บ้านปากปัด และบ้านสงาว ตำบลห้วยพิชัย อำเภอปากชม จังหวัดเลย ส่งผลให้บ้านเรือนราษฎรได้รับผลกระทบ ๖๗ ครัวเรือน พื้นที่การเกษตรบางส่วน (ที่มา : กรมป้องกันและบรรเทาสาธารณภัย)

- น้ำป่าไหลหลาก : จังหวัดหนองคาย วานนี้ (๙ พฤศจิกายน ๒๕๕๙) บริเวณพื้นที่ตำบลบ้านม่วง อำเภอสังคม บ้านวังมน ตำบลนาจิว อำเภอสังคม ส่งผลให้บ้านเรือนราษฎรได้รับความเดือดร้อน ๑๔๐ ครัวเรือน เสไฟฟ้าล้ม ๔ ต้น ฝายกั้นน้ำ ๑ แห่ง คอสะพาน ๑ แห่ง และถนนทางเข้าหมู่บ้านถูกตัดขาด ๑ สาย (ที่มา : กรมป้องกันและบรรเทาสาธารณภัย)

๒.๒ แผ่นดินไหว

- ไม่มี

๓. ธรณีพิบัติภัยทั่วโลก รอบ ๒๔ ชั่วโมง ที่มีผลกระทบรุนแรง (ดินถล่ม ภูเขาไฟระเบิด แผ่นดินไหว สึนามิ หลุมยุบและอื่นๆ)

- ไม่มี

๔. พื้นที่ติดตามและเฝ้าระวังสถานการณ์ธรณีพิบัติภัยดินถล่มและน้ำป่าไหลหลากของกรมทรัพยากรธรณี

- เนื่องจากในพื้นที่เสี่ยงภัยดินถล่ม มีปริมาณน้ำฝนไม่ถึงเกณฑ์การเฝ้าระวัง ประกอบกับบางพื้นที่ไม่มีฝนตก จึงไม่มีพื้นที่ติดตามสถานการณ์พิบัติภัยดินถล่มและน้ำป่าไหลหลาก

๕. แนวทางการบริหาร

กรณีสถานการณ์ปกติ

- กรมทรัพยากรธรณี ร่วมกับหน่วยงานต่างๆ ที่เกี่ยวข้องดำเนินการติดตามสถานการณ์อย่างต่อเนื่องสม่ำเสมอ เพื่อให้พร้อมสำหรับการแลกเปลี่ยนและสนับสนุนข้อมูลด้านการบริหารจัดการพิบัติภัยของแต่ละหน่วยงาน และเป็นการช่วยบรรเทาและลดผลกระทบจากพิบัติภัยที่อาจเกิดขึ้นต่อชีวิตและทรัพย์สินของประชาชนอีกทางหนึ่ง
- หน่วยงานที่เกี่ยวข้องเตรียมความพร้อมเพื่อรับมือกับสถานการณ์ที่อาจเกิดขึ้นได้อย่างทันที่ทั้งที่แจ้งข้อมูล/ข่าวสาร/รายงาน อย่างสม่ำเสมอ

ข้อมูลสนับสนุนที่ใช้ในการวิเคราะห์ ติดตามและเฝ้าระวังธรณีพิบัติภัยดินถล่ม ศูนย์ปฏิบัติการธรณีพิบัติภัย มีดังนี้

• สภาพอากาศ (กรมอุตุนิยมวิทยา)

- บริเวณความกดอากาศสูงกำลังค่อนข้างแรงจากประเทศจีนได้แผ่ลงมาปกคลุมประเทศไทยตอนบนแล้ว ทำให้ประเทศไทยตอนบนจะมีอากาศแปรปรวน โดยมีฝนฟ้าคะนองกับมีลมแรงเกิดขึ้น หลังจากนั้นอากาศจะเย็นลง อุณหภูมิลดลง ๓-๕ องศาเซลเซียส และมีผลกระทบตามภาคต่างๆ ดังนี้ ในช่วงวันที่ ๙-๑๐ พฤศจิกายน ๒๕๕๙ มีผลกระทบในภาคเหนือ ภาคตะวันออกเฉียงเหนือ ภาคกลาง และภาคตะวันออก ขอให้ประชาชนบริเวณดังกล่าวดูแลสุขภาพเนื่องจากอากาศที่เปลี่ยนแปลง และเกษตรกรเตรียมการป้องกันความเสียหายจากผลผลิตทางการเกษตรไว้ด้วย

สำหรับมรสุมตะวันออกเฉียงเหนือที่พัดปกคลุมภาคใต้และอ่าวไทยจะมีกำลังแรงขึ้น ในช่วงวันที่ ๙ - ๑๑ พฤศจิกายน ๒๕๕๙ ทำให้ภาคใต้มีฝนตกหนักบางแห่ง

- ปริมาณน้ำฝนสูงสุดวัดได้ที่อำเภอเมือง จังหวัดขอนแก่น ๗๑.๗ มม. (ที่มา : กรมอุตุนิยมวิทยา)

• พื้นที่คาดการณ์ปริมาณน้ำฝนที่อาจก่อให้เกิดดินถล่มล่วงหน้า ๓ วัน จากแบบจำลองพื้นที่อ่อนไหวต่อดินถล่มแบบพลวัต (AP Model) สำหรับศูนย์ปฏิบัติการธรณีพิบัติภัย

- จังหวัดเชียงใหม่ แม่ฮ่องสอน ขอนแก่น อุดรดิตถ์ ลำปาง ลำพูน แพร่ พะเยา น่าน สุโขทัย เพชรบูรณ์ พิษณุโลก อุทัยธานี อุดรธานี หนองบัวลำภู หนองคาย เลย บึงกาฬ สกลนคร ลพบุรี กาญจนบุรี ตาก นครราชสีมา ชัยภูมิ ชัยนาท ฉะเชิงเทรา สระแก้ว ชุมพร นครศรีธรรมราช ประจวบคีรีขันธ์ สุราษฎร์ธานี และพัทลุง/เฝ้าระวังในระยะ ๒-๓ วันนี้

หมายเหตุ AP Model เป็นการวิเคราะห์ข้อมูลเชิงสถิติของปริมาณน้ำฝนสะสมและเหตุการณ์ดินถล่มในอดีตนำมาสร้างเกณฑ์น้ำฝนสะสมวิกฤตสำหรับเฝ้าระวังและแจ้งเตือนภัยดินถล่ม ข้อมูลการคาดการณ์ปริมาณน้ำฝนล่วงหน้า ๗๒ ชั่วโมงโดยสถาบันสารสนเทศทรัพยากรน้ำและการเกษตร ได้นำมาวิเคราะห์ด้วยแบบจำลอง AP Model เพื่อคาดการณ์พื้นที่ที่จะติดตาม/เฝ้าระวังธรณีพิบัติภัยดินถล่มล่วงหน้า

• ปริมาณน้ำฝนจากเครื่องวัดอัตโนมัติ ในรอบ ๒๔ ชั่วโมง ที่วัดได้มากกว่า ๕๐ มม.

- ไม่มีปริมาณน้ำฝนถึงเกณฑ์การเฝ้าระวังเบื้องต้นของศูนย์ปฏิบัติการธรณีพิบัติภัย

•ข้อมูลจากเครื่องตรวจติดตามการเคลื่อนตัวของมวลดิน กรมทรัพยากรธรณีในรอบ ๒๔ ชั่วโมง (๙ พ.ย. ๕๙ เวลา ๐๗.๐๐ น. - ๑๐ พ.ย. ๕๙ เวลา ๐๗.๐๐ น.)

ลำดับ	สถานี	ปริมาณน้ำฝน (มม.)	ความชื้นสัมพัทธ์ (%)	แรงดันน้ำใต้ดิน (Piezometer/kpa)	การเคลื่อนตัวของมวลดิน ในรอบ ๒๔ ชม. (Inclinometer)				การประเมินสถานการณ์
					จุดที่ ๑		จุดที่ ๒		
					ไม่เคลื่อนตัว	เคลื่อนตัว (มม.)	ไม่เคลื่อนตัว	เคลื่อนตัว (มม.)	
๑.	สำนักสงฆ์ดอยเทพนิมิต ต.ป่าตอง อ.กะหู่ จ.ภูเก็ต	N/A	N/A	N/A	N/A		N/A		N/A
๒.	พุทธอุทยานยอดเขานาคเกิด ต.กะรน อ.เมือง จ.ภูเก็ต	N/A	N/A	N/A	N/A		N/A		N/A
๓.	บ.ศิริวงศ์ หมู่ที่ ๑๐ ต.กำโลน อ.ลานสกา จ.นครศรีธรรมราช	N/A	N/A	N/A	N/A		N/A		N/A
๔.	สำนักปฏิบัติธรรมพุทธที่ปงธรรมรักษาบุญญาตมพระรัตนวงศาสุราษฎร์ธานี	N/A	N/A	N/A	N/A		N/A		N/A
๕.	ที่ป่าวันธรรมสถาน หมู่ที่ ๑ ต.มะเร็ต อ.เกาะสมุย จ.สุราษฎร์ธานี	N/A	N/A	N/A	N/A		N/A		N/A
๖.	บ.ผามูบ หมู่ที่ ๗ ต.แม่พูล อ.ลับแล จ.อุตรดิตถ์	N/A	N/A	N/A	N/A		N/A		N/A
๗.	บ.ห้วยเรือ หมู่ที่ ๙ ต.แม่พูล อ.ลับแล จ.อุตรดิตถ์	N/A	N/A	N/A	N/A		N/A		N/A
๘.	บ.ห้วยใต้ หมู่ที่ ๘ ต.แม่พูล อ.ลับแล จ.อุตรดิตถ์	N/A	N/A	N/A	N/A		N/A		N/A
๙.	สถานีวิจัยดอยปู่ย สวนสองแสน ต.สุเทพ อ.เมือง จ.เชียงใหม่	N/A	N/A	N/A	N/A		N/A		N/A
๑๐.	วัดพระธาตุดอยสุเทพราชวรวิหาร ต.สุเทพ อ.เมือง จ.เชียงใหม่	N/A	N/A	N/A	N/A		N/A		N/A
๑๑.	บ.บ่อหลวง ต.บ่อเกลือใต้ อ.บ่อเกลือ จ.น่าน	๐.๖๐	๕๗	-๐.๖๘	/		/		ปกติ
๑๒.	บ.นาออก ต.ภูฟ้า อ.บ่อเกลือ จ.น่าน	๐.๒๐	๗๑	-๑๓.๑๕	/		/		ปกติ
๑๓.	บ.ห้วยล้อม ต.ภูฟ้า อ.บ่อเกลือ จ.น่าน	๐.๘๐	๙๑	๓.๙๑	/		/		ปกติ
๑๔.	บ.ทุ่งปง ต.ทุ่งกวาว อ.เมืองปาน จ.ลำปาง	๐.๘๐	๖๓	-๓.๐๔	/		/		ปกติ
๑๕.	บ.ป่าคา ต.แจ้ซ้อน อ.เมืองปาน จ.ลำปาง	๑๒.๔๐	๖๐	-๔.๑๗	/		/		ปกติ
๑๖.	บ.แม่แจ่ม ต.แจ้ซ้อน อ.เมืองปาน จ.ลำปาง	๑๔.๘๐	๖๓	-๕.๕๕	/		/		ปกติ
๑๗.	บ.สันติคีรี ต.แม่สลองนอก อ.แม่ฟ้าหลวง จ.เชียงราย	๔	๕๒	๐	/		/		ปกติ
๑๘.	บ.หินแตก ต.แม่สลองใน อ.แม่ฟ้าหลวง จ.เชียงราย	๓๑	๖๕	-๖.๘๗	/		/		ปกติ
๑๙.	บ.ห้วยไร่สามัคคี ต.แม่สลองใน อ.แม่ฟ้าหลวง จ.เชียงราย	๖	๖๐	-๖.๙๘	/		/		ปกติ
๒๐.	บ.ลำสินธุ์ ต.ลำสินธุ์ อ.ศรีนครินทร์ จ.พัทลุง	๓๓.๒๐	๖๓	-๐.๐๗	/		/		ปกติ
๒๑.	บ.นาเหริน ต.คลองเฉลิม อ.งขลา จ.พัทลุง	๔๘.๔๐	๕๗	-๗.๓๖	/		/		ปกติ
๒๒.	บ.เทพพนม ต.เขาพนม อ.เขาพนม จ.กระบี่	๐	๖๑	-๐.๙๗	/		/		ปกติ
๒๓.	บ.บางสร้อย ต.หน้าเขา อ.เขาพนม จ.กระบี่	๐.๔๐	๖๔	๓๖.๘๕	/		/		ปกติ
๒๔.	บ.หน้าหม้อ ต.กระบี่น้อย อ.เมือง จ.กระบี่	๐	๖๗	๒.๖๓	/		/		ปกติ
๒๕.	บ.ยาง ต.แม่งอน อ.ฝาง จ.เชียงใหม่	๑๖.๒๐	๗๒	๕๒.๓๕	/		/		ปกติ

หมายเหตุ

๑. เกณฑ์วัดปริมาณน้ำฝน

๐ - ๖๐ มม. ปกติ
 ๙๐ - ๑๐๐ มม. แจ้งให้ทำการเฝ้าระวัง
 มากกว่า ๑๕๐ มม. ต้องอพยพประชาชน

๒. เกณฑ์วัดค่าแรงดันน้ำใต้ดิน(Piezometer)

๐ ถึง - ๒๙ ปกติ
 -๓๐ ถึง -๖๙ kPa แจ้งให้ทำการเฝ้าระวัง
 มากกว่า ถึง -๗๐ kPaต้องอพยพประชาชน

๓. เกณฑ์วัดระยะการเคลื่อนตัวของมวลดิน (Inclinometer)

๐ - ๐.๔๙ มม. ปกติ
 ๐.๕ - ๔.๙ มม. แจ้งให้ทำการเฝ้าระวัง
 มากกว่า ๕ มม. ต้องอพยพประชาชน

• ปริมาณน้ำฝนที่วัดได้จากเครือข่ายเฝ้าระวังแจ้งเตือนธรณีพิบัติภัยในรอบ ๒๔ ชั่วโมง (๙ พ.ย. ๕๙ เวลา ๐๗.๐๐ น. – ๑๐ พ.ย. ๕๙ เวลา ๐๗.๐๐ น.)

ภาค	จังหวัด / อำเภอ / ตำบล / หมู่บ้าน				ข้อมูลปริมาณน้ำฝน (รอบ ๒๔ ชม.)	เครือข่ายฯ ทธ. (ผู้รายงาน)
เหนือ	อุดรดิตถ์	ลับแล	แม่พูล	ต้นเกลือ	วัดปริมาณน้ำฝนได้ ๑๐ มม.	นายสมบัติ วันทา
	อุดรดิตถ์	ลับแล	แม่พูล	ผามอบ	วัดปริมาณน้ำฝนได้ ๘ มม.	นายดำเนิน เชียงพันธ์
	เชียงใหม่	หางดง	บ้านปาง	ทุ่งโป่งไต้	เข้านี้ท้องฟ้าหลัว ไม่มีฝนตก	นายอินควร อินเสาร์
	เพชรบูรณ์	เขาค้อ	หนองแม่นา	เสถียรแห่ง	เข้านี้ท้องฟ้ามีดครึ้ม ไม่มีฝนตก	นายประมวล เนียมโย
	พิษณุโลก	เนินมะปราง	ชมพู	เผาไทย	เข้านี้ท้องฟ้ามีดครึ้ม มีฝนตกปรอยๆ	นายวิจิต แสงปัญญา
	เชียงราย	แม่ฟ้าหลวง	แม่สลองใน	ห้วยล้าน	เข้านี้ท้องฟ้ามีดครึ้ม มีฝนตกปรอยๆ	นางวาสนา มาเยอะ
	สุโขทัย	ศรีสัชชนาลัย	แม่สำ	แม่สำใต้	เข้านี้ท้องฟ้ามีดครึ้ม ไม่มีฝนตก	นายประเสริฐ คุณศิลป์
	แพร่	ลอง	หัวทุ่ง	เซตวัน	เข้านี้ท้องฟ้าโปร่ง ไม่มีฝนตก	นายนุ่น ปันเต็ม
ใต้	ชุมพร	หลังสวน	บ้านควน	วัดใหญ่	วัดปริมาณน้ำฝนได้ ๕๔ มม.	นายประจักษ์ คุษาเศรษฐ์
	ชุมพร	หลังสวน	บ้านควน	ห้วยตาคักดี	วัดปริมาณน้ำฝนได้ ๕๐ มม.	นายเสริมศักดิ์ ผุดเอียด
	สตูล	ทุ่งหว้า	ป่าแก่บ่อหิน	ทุ่งดินลูม	วัดปริมาณน้ำฝนได้ ๔๕ มม.	นายเชียน ชำนาญดง
	ชุมพร	หลังสวน	บ้านควน	เขาเกียบ	วัดปริมาณน้ำฝนได้ ๔๕ มม.	นายพิพัฒน์ สมจิตร
	ชุมพร	หลังสวน	บ้านควน	วัดเหนือ	วัดปริมาณน้ำฝนได้ ๔๐ มม.	นางรจนา ไอสว่าง
	ระนอง	ละอุ่น	บางแก้ว	บางแก้วน้อย	วัดปริมาณน้ำฝนได้ ๓๗ มม.	นายทันวิทย์ เพ็ชรศิริ
	ชุมพร	หลังสวน	วังตะกอก	นอกใส	วัดปริมาณน้ำฝนได้ ๓๐ มม.	นายชูเกียรติ พุ่มขจร
	สุราษฎร์ธานี	กาญจนดิษฐ์	ท่าอุแท	ใน	วัดปริมาณน้ำฝนได้ ๑๕ มม.	นายอุดร พัดลม
ประจวบคีรีขันธ์	ทับสะแก	ห้วยยาง	น้ำตกสาย๑	เข้านี้ท้องฟ้าโปร่ง ไม่มีฝนตก	นายจันทร์ ศิลปกร	
ตะวันออก	ตราด	เขาสมิง	สะตอ	ทุ่งกระบอก	วัดปริมาณน้ำฝนได้ ๗๕ มม.	นายตรวจ สนั่น
	จันทบุรี	สอยดาว	ทรายขาว	ตะป่งล่าง	วัดปริมาณน้ำฝนได้ ๗๐ มม.	นายบุญช่วย เขานุกุล
	ตราด	บ่อไร่	หนองบอน	เนินพัฒนา	วัดปริมาณน้ำฝนได้ ๔๕ มม.	นายสุรชาติ อยู่รอด
	ฉะเชิงเทรา	สนามชัยเขต	ท่ากระดาน	หินแร่	เข้านี้ท้องฟ้าโปร่ง ไม่มีฝนตก	นายบุญช่วย ช่างเหลา
	สระแก้ว	ตาพระยา	ทัพราช	เนินขาม	เข้านี้ท้องฟ้ามีดครึ้ม ไม่มีฝนตก	นายสมถวิล ตาไธสง
	จันทบุรี	สอยดาว	ทรายขาว	ตะป่งล่าง	เข้านี้ท้องฟ้ามีดครึ้ม ไม่มีฝนตก	นางสาวโคภิน กรวยทอง
กลาง	อุทัยธานี	ลานสัก	ระบำ	คีรีวงศ์	วัดปริมาณน้ำฝนได้ ๔๐ มม.	นายเฉลิม ปุ้ยทอง
	สระบุรี	มวกเหล็ก	มวกเหล็ก	หินลับ	วัดปริมาณน้ำฝนได้ ๒๐ มม.	นางอมร กลั่นแก้ว
	กาญจนบุรี	ทองผาภูมิ	ปิล็อก	อีด่อง	วัดปริมาณน้ำฝนได้ ๒๐ มม.	นายนิพนธ์ สุนคำ
	ลพบุรี	สระโบสถ์	นิคมชัย	ด่านจันทร์	วัดปริมาณน้ำฝนได้ ๑๔ มม.	นายจตุรงค์ ศรีพนม
ตะวันออก เฉียงเหนือ	ชัยภูมิ	เกษตรสมบูรณ์	โนนทอง	บึงสีเสี	วัดปริมาณน้ำฝนได้ ๑๔๙ มม.	นายเสมียน นราพล
	อุบลราชธานี	น้ำขุ่น	โคกสะอาด	โนนอุดม	วัดปริมาณน้ำฝนได้ ๖๐ มม.	นายบุญมี ผงธุลี
	เลย	วังสะพุง	หนองจิ้ว	หนองจิ้ว	วัดปริมาณน้ำฝนได้ ๔๐ มม.	นายสุพล แก่งจำปา
	อุดรธานี	น้ำโสม	น้ำโสม	แสงทองพัฒนา	วัดปริมาณน้ำฝนได้ ๐.๑ มม.	นายเสมียน คำใบ
	เลย	ปากชม	เชียงกลม	คอนสา	เข้านี้ท้องฟ้ามีดครึ้ม มีฝนตกปรอยๆ	นายสุทธิศักดิ์ จุตตะโน
	อุดรธานี	นาเยุง	นาแค	โนนศิลา	เข้านี้ท้องฟ้ามีดครึ้ม มีฝนตก	นายชาติ สอนแก้ว
	อุดรธานี	นาเยุง	โนนทอง	โนนทอง	เข้านี้ท้องฟ้ามีดครึ้ม ไม่มีฝนตก	นายปานเทพ คำภูแก้ว
	เลย	ปากชม	ห้วยบ่อซืน	ห้วยบ่อซืน	เข้านี้ท้องฟ้ามีดครึ้ม มีฝนตกปรอยๆ	นายบุญโทน สารिया
	หนองคาย	สังคม	สังคม	แก้งใหม่	เข้านี้ท้องฟ้ามีดครึ้ม ไม่มีฝนตก	นายเสกสรรค์ บุคดาพันธ์
	หนองคาย	สังคม	สังคม	น้ำไพร	เข้านี้ท้องฟ้ามีดครึ้ม ไม่มีฝนตก	นางเดือน อัดโน

หมายเหตุ : ศูนย์ปฏิบัติการธรณีพิบัติภัย ได้ประสานงานเครือข่ายเฝ้าระวังแจ้งเตือนธรณีพิบัติภัย จำนวน ๓๗ คน เพื่อรวบรวมข้อมูลในพื้นที่เพื่อจัดทำรายงานสถานการณ์ธรณีพิบัติภัยประจำวัน วันพฤหัสบดีที่ ๑๐ พฤศจิกายน ๒๕๕๙

ศูนย์ปฏิบัติการธรณีพิบัติภัย สำนักธรณีวิทยาสิ่งแวดล้อม
กรมทรัพยากรธรณี กระทรวงทรัพยากรธรรมชาติและสิ่งแวดล้อม
โทร ๐๒ ๖๒๑ ๙๗๐๓-๕ โทรสาร ๐๒ ๖๒๑ ๙๗๐๐
www.dmr.go.th