



# รายงานเหตุการณ์แผ่นดินไหวขนาด 7.8 บริเวณประเทศนิวซีแลนด์



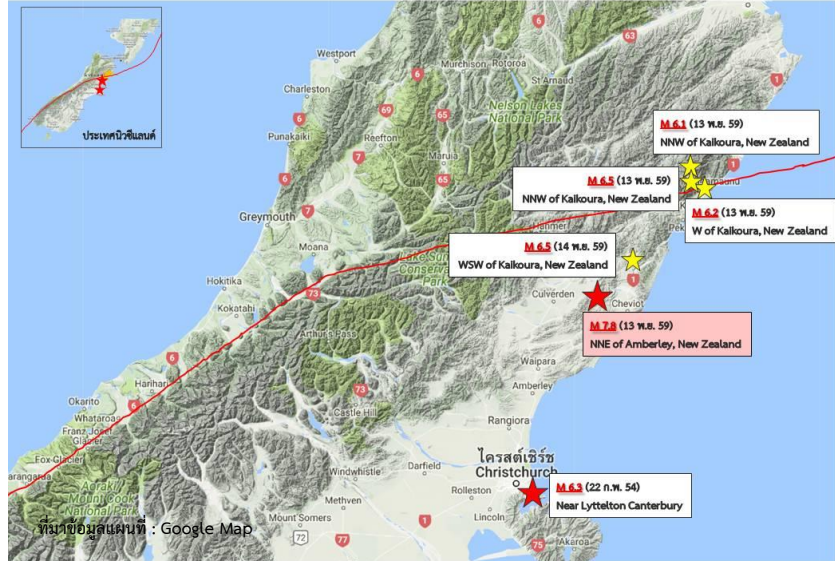
## สถานการณ์

เมื่อวันที่ 13 พ.ย. 59 เวลา 18.02 น. ตามเวลาประเทศไทย เกิดแผ่นดินไหวขนาด 7.4 ต่อมา USGS ได้ปรับขนาดเป็น 7.8 ที่ระดับความลึก 23 กม. ศูนย์กลางบริเวณเขตแคนเทอเบอร์รี่ ทางเกาะใต้ ของประเทศนิวซีแลนด์ ห่างจากเมือง Amberley ไปทางทิศตะวันออกเฉียงเหนือค่อนไปทางเหนือประมาณ 53 กม. ทั้งนี้ เกิดแผ่นดินไหวตาม (aftershock) ขนาด 4.1 - 5.9 จำนวน 30 ครั้ง และขนาด 6.0 ขึ้นไป จำนวน 4 ครั้ง (ข้อมูลจาก USGS ณ วันที่ 14 พ.ย. 59 เวลา 10.00 น.)

## สาเหตุ

แผ่นดินไหวครั้งนี้ เกิดจากการเลื่อนตัวของรอยเลื่อนระดับตื้นแบบรอยเลื่อนย้อนใกล้ตะเข็บรอยต่อของแผ่นเปลือกโลก Pacific กับแผ่น Australia

ทั้งนี้ แผ่นดินไหวครั้งนี้เกิดห่างจากเมือง Christchurch ไปทางทิศตะวันออกเฉียงเหนือประมาณ 93 กม. ซึ่งในอดีตเมื่อวันที่ 22 กุมภาพันธ์ พ.ศ. 2554 เคยเกิดแผ่นดินไหวขนาด 6.3 บริเวณเมือง Christchurch ประเทศนิวซีแลนด์ ส่งผลให้มีผู้เสียชีวิต 185 ราย



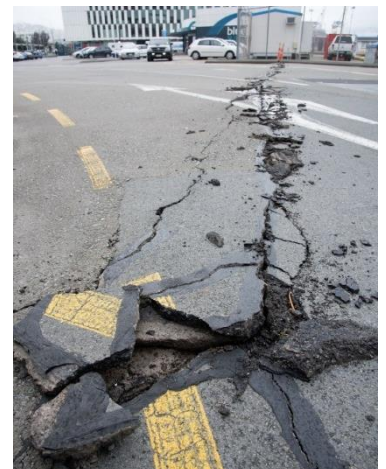
ตำแหน่งการเกิดแผ่นดินไหวประเทศนิวซีแลนด์ ขนาด 7.8 aftershock ขนาด 6.0 ขึ้นไป และขนาด 6.3 ที่ Christchurch (USGS)

## รายงานการเกิดคลื่นสึนามิขนาดเล็ก

สถานที่	เวลา	ความสูง (เมตร)
KAIKOURA NZ	18.03	2.49
KAIKOURA NZ	18.40	1.47
CASTLEPOINT NZ	19.10	0.12
WELLINGTON NZ	19.32	0.43

## ผลกระทบ

ความเสียหายจากแผ่นดินไหวครั้งนี้ ส่งผลให้มีผู้เสียชีวิต 2 ราย สิ่งก่อสร้างและถนนได้รับความเสียหาย และแผ่นดินไหวครั้งนี้ไม่ส่งผลกระทบต่อประเทศไทย



ภาพความเสียหายของถนน อาคาร และสิ่งก่อสร้าง จากเหตุการณ์แผ่นดินไหวขนาด 7.8