



กรมทรัพยากรธรณี

สรุปรายงานสถานการณ์ธรณีพิบัติภัยประจำวัน

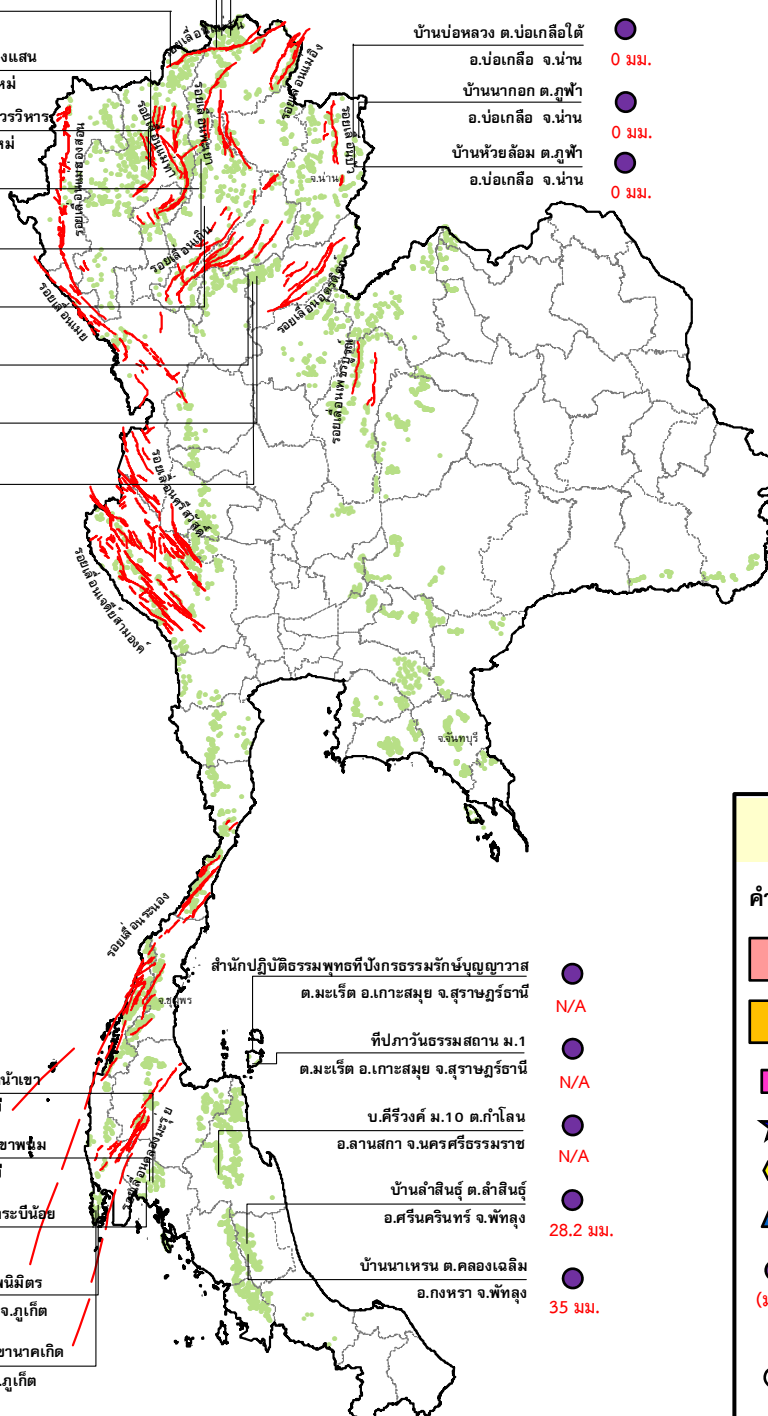
วันพฤหัสบดีที่ 17 พฤศจิกายน 2559 เวลา 09.00 น.



ประกาศเฝ้าระวังดินถล่ม กรมทรัพยากรธรณี

- บ้านหินแตก ต.แม่สลองใน
- 0 มม. อ.แม่ฟ้าหลวง จ.เชียงราย
- บ้านสันติคีรี ต.แม่สลองนอก
- 31.4 มม. อ.แม่ฟ้าหลวง จ.เชียงราย
- บ้านยาง ต.แม่งอน
- 30.8 มม. อ.ฝาง จ.เชียงใหม่
- สถานีวิจัยคอกปุ๋ย สวนสองแสน
- ต.สุเทพ อ.เมือง จ.เชียงใหม่
- N/A วัดพระธาตุคอกยสุเทพราชวรวิหาร
- ต.สุเทพ อ.เมือง จ.เชียงใหม่
- N/A บ้านแม่แจ่ม ต.แจ้ซ้อน
- อ.เมืองปาน จ.ลำปาง
- 0.2 มม. บ้านป่าคา ต.แจ้ซ้อน
- อ.เมือง จ.ลำปาง
- 0 มม. บ้านทุ่งปรัง ต.ทุ่งกวาว
- อ.เมืองปาน จ.ลำปาง
- 0 มม. บ้านผามูบ ต.แม่พุด
- อ.ลับแล จ.อุตรดิตถ์
- N/A บ้านห้วยเรือ ต.แม่พุด
- อ.ลับแล จ.อุตรดิตถ์
- N/A บ้านห้วยใต้ ต.แม่พุด
- อ.ลับแล จ.อุตรดิตถ์
- N/A

- บ้านห้วยไร่สามัคคี ต.แม่สลองใน
- อ.แม่ฟ้าหลวง จ.เชียงราย
- 0 มม.
- บ้านบ่อหลวง ต.บ่อเกลือใต้
- อ.บ่อเกลือ จ.น่าน
- 0 มม.
- บ้านนาออก ต.ภูฟ้า
- อ.บ่อเกลือ จ.น่าน
- 0 มม.
- บ้านห้วยล้อม ต.ภูฟ้า
- อ.บ่อเกลือ จ.น่าน
- 0 มม.



- สำนักปฏิบัติธรรมพุทธที่ปงกรธรรมรักษาบุญถาวร
- ต.มะเร็ด อ.เกาะสมุย จ.สุราษฎร์ธานี
- N/A
- ที่ปภาวันธรรมสถาน ม.1
- ต.มะเร็ด อ.เกาะสมุย จ.สุราษฎร์ธานี
- N/A
- บ.ศิริวงศ์ ม.10 ต.กำโลน
- อ.ลานสกา จ.นครศรีธรรมราช
- N/A
- บ้านลำสินธุ์ ต.ลำสินธุ์
- อ.ศรีนครินทร์ จ.พัทลุง
- 28.2 มม.
- บ้านนาหอน ต.คลองเฉลิม
- อ.กงหรา จ.พัทลุง
- 35 มม.
- บ้านบางสำนัง ต.หน้าเขา
- อ.เขาพนม จ.กระบี่
- 0 มม.
- บ้านเทพพนม ต.เขาพนม
- อ.เขาพนม จ.กระบี่
- 0 มม.
- บ้านหน้าหม้อ ต.กระบี่น้อย
- อ.เมือง จ.กระบี่
- 0 มม.
- สำนักสงฆ์คอกยเทพนิมิตร
- ต.ป่าตอง อ.เกาะลันตา จ.ภูเก็ต
- N/A
- พุทธอุทยานยอดเขานาคเกิด
- ต.กระรน อ.เมือง จ.ภูเก็ต
- N/A

ประเภทของภัยที่เกิด

คำอธิบายสัญลักษณ์

- พื้นที่ประกาศเฝ้าระวังดินถล่ม
- พื้นที่คาดการณ์ปริมาณน้ำฝนที่อาจก่อให้เกิดดินถล่ม
- ดินถล่ม/ดินไหล/หินร่วง/รอยแยก
- จุดเหนือศูนย์เกิดแผ่นดินไหว
- สีนามิ
- หลุมยุบ/ดินทรุดตัว
- ปริมาณน้ำฝน 24 ชม. จากเครื่องวัดปริมาณน้ำฝนอัตโนมัติของกรมทรัพยากรธรณี 25 สถานี
- ปริมาณน้ำฝนในพื้นที่เสี่ยงภัยมากกว่า 100 มม. ขึ้นไป
- อาสาสมัครเครือข่ายวัดปริมาณน้ำฝนของกรมทรัพยากรธรณี
- รอยเลื่อนมีพลัง



๑. ประกาศกรมทรัพยากรธรณี

- ไม่มี

๒. ธรณีพิบัติภัยภายในประเทศ รอบ ๒๔ ชั่วโมง

๒.๑ ดินถล่มน้ำป่าไหลหลาก ดินไหล หินร่วง รอยแยก และหลุมยุบ

- ไม่มี

๒.๒ แผ่นดินไหว

- ไม่มี

๓. ธรณีพิบัติภัยทั่วโลก รอบ ๒๔ ชั่วโมง ที่มีผลกระทบรุนแรง (ดินถล่ม ภูเขาไฟระเบิด แผ่นดินไหว สึนามิ หลุมยุบและอื่นๆ)

- ไม่มี

๔. พื้นที่ติดตามและเฝ้าระวังสถานการณ์ธรณีพิบัติภัยดินถล่มและน้ำป่าไหลหลากของกรมทรัพยากรธรณี

- เนื่องจากในพื้นที่เสี่ยงภัยดินถล่ม มีปริมาณน้ำฝนไม่ถึงเกณฑ์การเฝ้าระวัง ประกอบกับบางพื้นที่ไม่มีฝนตก จึงไม่มีพื้นที่ติดตามสถานการณ์พิบัติภัยดินถล่มและน้ำป่าไหลหลาก

๕. แนวทางการบริหาร

กรณีสถานการณ์ปกติ

- กรมทรัพยากรธรณี ร่วมกับหน่วยงานต่างๆ ที่เกี่ยวข้องดำเนินการติดตามสถานการณ์อย่างต่อเนื่องสม่ำเสมอ เพื่อให้พร้อมสำหรับการแลกเปลี่ยนและสนับสนุนข้อมูลด้านการบริหารจัดการพิบัติภัยของแต่ละหน่วยงาน และเป็นการช่วยบรรเทาและลดผลกระทบจากพิบัติภัยที่อาจเกิดขึ้นต่อชีวิตและทรัพย์สินของประชาชนอีกทางหนึ่ง
- หน่วยงานที่เกี่ยวข้องเตรียมความพร้อมเพื่อรับมือกับสถานการณ์ที่อาจเกิดขึ้นได้อย่างทันท่วงที
- แจ้งข้อมูล/ข่าวสาร/รายงาน อย่างสม่ำเสมอ

ข้อมูลสนับสนุนที่ใช้ในการวิเคราะห์ ติดตามและเฝ้าระวังธรณีพิบัติภัยดินถล่ม ศูนย์ปฏิบัติการธรณีพิบัติภัย มีดังนี้

• สภาพอากาศ (กรมอุตุนิยมวิทยา)

- พยากรณ์อากาศ ๒๔ ชั่วโมงข้างหน้า บริเวณภาคเหนือตอนบน และภาคตะวันออกเฉียงเหนือตอนบน มีอากาศเย็นและมีหมอกในตอนเช้า โดยมีฝนเล็กน้อยบางแห่งบริเวณภาคเหนือตอนบน ภาคกลางตอนล่าง ภาคตะวันออกเฉียงเหนือ รวมทั้งกรุงเทพมหานคร และปริมณฑล ขอให้ประชาชนบริเวณภาคเหนือ และ ภาคตะวันออกเฉียงเหนือ เพิ่มความระมัดระวังในการสัญจรผ่านบริเวณที่มีหมอกเนื่องจากทัศนวิสัยลดลง สำหรับภาคใต้ตอนล่างยังคงมีฝนตกหนักบางแห่งได้ในระยะนี้

บริเวณความกดอากาศสูงกำลังอ่อนปกคลุมบริเวณภาคตะวันออกเฉียงเหนือตอนบนและทะเลจีนใต้ แต่ยังคงทำให้บริเวณภาคเหนือตอนบน และภาคตะวันออกเฉียงเหนือตอนบน มีอากาศเย็นกับมีหมอกในตอนเช้า โดยมีฝนเล็กน้อยบางแห่งบริเวณภาคเหนือตอนบน ภาคกลางตอนล่าง และภาคตะวันออกเฉียงเหนือพัดปกคลุมภาคใต้และอ่าวไทย ทำให้ภาคใต้ตอนล่างยังคงมีฝนตกหนักได้บางแห่ง อนึ่ง ในช่วงวันที่ ๑๘-๒๒ พ.ย. ๕๙ จะมีคลื่นกระแสลมตะวันออกเฉียงเหนือเคลื่อนเข้าปกคลุมภาคตะวันออกเฉียงเหนือตอนล่าง ภาคตะวันออกเฉียงเหนือตอนล่าง ภาคกลาง และภาคใต้ ทำให้บริเวณดังกล่าวมีฝนตกในระยะนี้ ส่วนบริเวณภาคใต้ตอนล่างยังมีฝนตกต่อเนื่องต่อไปอีก

- ปริมาณน้ำฝนสูงสุดวัดได้ที่อำเภอเมือง จังหวัดนครศรีธรรมราช ๓๘.๙ มม. (ที่มา : กรมอุตุนิยมวิทยา)

• พื้นที่คาดการณ์ปริมาณน้ำฝนที่อาจก่อให้เกิดดินถล่มล่วงหน้า ๓ วัน จากแบบจำลองพื้นที่อ่อนไหวต่อดินถล่มแบบพลวัต (AP Model) สำหรับศูนย์ปฏิบัติการธรณีพิบัติภัย

- ไม่มีพื้นที่คาดการณ์เฝ้าระวัง ในระยะ ๒-๓ วันนี้

หมายเหตุ AP Model เป็นการวิเคราะห์ข้อมูลเชิงสถิติของปริมาณน้ำฝนสะสมและเหตุการณ์ดินถล่มในอดีตนำมาสร้างเกณฑ์น้ำฝนสะสมวิกฤตสำหรับเฝ้าระวังและแจ้งเตือนภัยดินถล่ม ข้อมูลการคาดการณ์ปริมาณน้ำฝนล่วงหน้า ๗๒ ชั่วโมงโดยสถาบันสารสนเทศทรัพยากรน้ำและการเกษตร ได้นำมาวิเคราะห์ด้วยแบบจำลอง AP Model เพื่อคาดการณ์พื้นที่ที่จะติดตาม/เฝ้าระวังธรณีพิบัติภัยดินถล่มล่วงหน้า

• ปริมาณน้ำฝนจากเครื่องวัดอัตโนมัติ ในรอบ ๒๔ ชั่วโมง ที่วัดได้มากกว่า ๕๐ มม.

- ไม่มีปริมาณน้ำฝนถึงเกณฑ์การเฝ้าระวังเบื้องต้นของศูนย์ปฏิบัติการธรณีพิบัติภัย

•ข้อมูลจากเครื่องตรวจติดตามการเคลื่อนตัวของมวลดิน กรมทรัพยากรธรณีในรอบ ๒๔ ชั่วโมง (๑๖ พ.ย. ๕๕ เวลา ๐๗.๐๐ น. - ๑๗ พ.ย. ๕๕ เวลา ๐๗.๐๐ น.)

ลำดับ	สถานี	ปริมาณน้ำฝน (มม.)	ความชื้นสัมพัทธ์ (%)	แรงดันน้ำใต้ดิน (Piezometerkpa)	การเคลื่อนตัวของมวลดิน ในรอบ ๒๔ ชม. (Inclinometer)				การประเมินสถานการณ์
					จุดที่ ๑		จุดที่ ๒		
					ไม่เคลื่อนตัว	เคลื่อนตัว (มม.)	ไม่เคลื่อนตัว	เคลื่อนตัว (มม.)	
๑.	สำนักสงฆ์ดอยเทพนิมิต ต.ป่าตอง อ.กะหุ้ง จ.ภูเก็ต	N/A	N/A	N/A	N/A		N/A		N/A
๒.	พุทธอุทยานยอดเขานาคเกิด ต.กะรน อ.เมือง จ.ภูเก็ต	N/A	N/A	N/A	N/A		N/A		N/A
๓.	บ.ศิริวงศ์ หมู่ที่ ๑๐ ต.กำโลน อ.ลานสกา จ.นครศรีธรรมราช	N/A	N/A	N/A	N/A		N/A		N/A
๔.	สำนักปฏิบัติธรรมพุทธที่ปงธรรมรักษบุญญาภส ต.มะเร็ต อ.เกาะสมุย จ.สุราษฎร์ธานี	N/A	N/A	N/A	N/A		N/A		N/A
๕.	ที่ปภาวันธรรมสถาน หมู่ที่ ๑ ต.มะเร็ต อ.เกาะสมุย จ.สุราษฎร์ธานี	N/A	N/A	N/A	N/A		N/A		N/A
๖.	บ.ผามูบ หมู่ที่ ๗ ต.แม่พูล อ.ลับแล จ.อุตรดิตถ์	N/A	N/A	N/A	N/A		N/A		N/A
๗.	บ.ห้วยเรือ หมู่ที่ ๙ ต.แม่พูล อ.ลับแล จ.อุตรดิตถ์	N/A	N/A	N/A	N/A		N/A		N/A
๘.	บ.ห้วยใต้ หมู่ที่ ๘ ต.แม่พูล อ.ลับแล จ.อุตรดิตถ์	N/A	N/A	N/A	N/A		N/A		N/A
๙.	สถานีวิจัยดอยบุง สวนสองแสน ต.สุเทพ อ.เมือง จ.เชียงใหม่	N/A	N/A	N/A	N/A		N/A		N/A
๑๐.	วัดพระธาตุดอยสุเทพราชวรวิหาร ต.สุเทพ อ.เมือง จ.เชียงใหม่	N/A	N/A	N/A	N/A		N/A		N/A
๑๑.	บ.บ่อหลวง ต.บ่อเกลือใต้ อ.บ่อเกลือ จ.น่าน	๐	๕๕	-๐.๔๔	/		/		ปกติ
๑๒.	บ.นาบอ ก ต.ภูฟ้า อ.บ่อเกลือ จ.น่าน	๐	๗๐	-๑๓.๓๓	/		/		ปกติ
๑๓.	บ.ห้วยล้อม ต.ภูฟ้า อ.บ่อเกลือ จ.น่าน	๐	๙๑	๓.๘๓	/		/		ปกติ
๑๔.	บ.ทุ่งปง ต.ทุ่งกว๋าว อ.เมืองปาน จ.ลำปาง	๐	๖๒	-๓.๐๑	/		/		ปกติ
๑๕.	บ.ป่าคา ต.แจ้ซ้อน อ.เมืองปาน จ.ลำปาง	๐	๖๑	-๓.๙๘	/		/		ปกติ
๑๖.	บ.แม่แจ่ม ต.แจ้ซ้อน อ.เมืองปาน จ.ลำปาง	๐.๒	๖๓	-๕.๕๒	/		/		ปกติ
๑๗.	บ.สันติคีรี ต.แม่สลองนอก อ.แม่ฟ้าหลวง จ.เชียงราย	๓๑.๔	๕๓	-๑๐.๐๗	/		/		ปกติ
๑๘.	บ.หินแตก ต.แม่สลองใน อ.แม่ฟ้าหลวง จ.เชียงราย	๐	๖๖	-๖.๘๕	/		/		ปกติ
๑๙.	บ.ห้วยไร่สามัคคี ต.แม่สลองใน อ.แม่ฟ้าหลวง จ.เชียงราย	๐	๕๙	-๖.๘๖	/		/		ปกติ
๒๐.	บ.ลำสินธุ์ ต.ลำสินธุ์ อ.ศรีนครินทร์ จ.พัทลุง	๒๘.๒	๖๓	-๐.๐๗	/		/		ปกติ
๒๑.	บ.นาเหริน ต.คลองเฉลิม อ.งหรา จ.พัทลุง	๓๕.๐	๕๘	๑๑.๗๖	/		/		ปกติ
๒๒.	บ.เทพพนม ต.เขาพนม อ.เขาพนม จ.กระบี่	๐	๖๑	-๑.๐๗	/		/		ปกติ
๒๓.	บ.บางสำน ต.หน้าเขา อ.เขาพนม จ.กระบี่	๐	๖๓	๓๕.๖๙	/		/		ปกติ
๒๔.	บ.หน้าหม้อ ต.กระบี่น้อย อ.เมือง จ.กระบี่	๓	๖๖	๒.๓๙	/		/		ปกติ
๒๕.	บ.ยาง ต.แม่ฮ่องสอน อ.ฝาง จ.เชียงใหม่	๓๐.๘	๗๓	๕๓.๑๕	/		/		ปกติ

หมายเหตุ

๑. เกณฑ์วัดปริมาณน้ำฝน

๐ - ๖๐ มม. ปกติ
 ๙๐- ๑๐๐ มม. แจ้งให้ทำการเฝ้าระวัง
 มากกว่า ๑๕๐ มม. ต้องอพยพประชาชน

๒. เกณฑ์วัดค่าแรงดันน้ำใต้ดิน(Piezometer)

๐ ถึง - ๒๙ ปกติ
 -๓๐ ถึง -๖๙ kPa แจ้งให้ทำการเฝ้าระวัง
 มากกว่า ถึง -๗๐ kPa ต้องอพยพประชาชน

๓. เกณฑ์วัดระยะการเคลื่อนตัวของมวลดิน (Inclinometer)

๐ - ๐.๔๙ มม. ปกติ
 ๐.๕ - ๔.๙ มม. แจ้งให้ทำการเฝ้าระวัง
 มากกว่า ๕ มม. ต้องอพยพประชาชน

• ปริมาณน้ำฝนที่วัดได้จากเครือข่ายเฝ้าระวังแจ้งเตือนธรณีพิบัติภัยในรอบ ๒๔ ชั่วโมง (๑๖ พ.ย. ๕๙ เวลา ๐๗.๐๐ น. – ๑๗ พ.ย. ๕๙ เวลา ๐๗.๐๐ น.)

ภาค	จังหวัด / อำเภอ / ตำบล / หมู่บ้าน				ข้อมูลปริมาณน้ำฝน (รอบ ๒๔ ชม.)	เครือข่ายฯ ทธ. (ผู้รายงาน)
เหนือ	ลำปาง	เมืองปาน	บ้านขอ	ทุ่งสำน	เข้านี้ท้องฟ้าโปร่ง อากาศเย็น	นายวรรณ ตาอิน
	พิษณุโลก	เนินมะปราง	ชมพู	ชมพูเหนือ	เข้านี้ท้องฟ้าโปร่ง ไม่มีฝนตก	นายณรงค์ ชูยิ้ม
	น่าน	น่าน้อย	เชียงของ	นาเกลือ	เข้านี้ท้องฟ้าโปร่ง อากาศเย็น	นายทองคำ ปิยศทิพย์
	พะเยา	ปง	ควง	ห้วยซุ่น	เข้านี้ท้องฟ้าโปร่ง มีหมอกจัด	นายปรีชา จำแน
	เชียงราย	แม่สรวย	แม่สรวย	สันปูเลย	เข้านี้ท้องฟ้ามีดครึ้ม ไม่มีฝนตก	นายสมบุญ ราชสมบัติ
	ตาก	แม่ระมาด	แม่ระมาด	หลายห้วย	เข้านี้ท้องฟ้าโปร่ง อากาศเย็น	นายสมศรี มีทา
	ใต้	ชุมพร	ปะทิว	เขาไชยราช	ทรายแก้ว	วัดปริมาณน้ำฝนได้ ๑๙ มม.
ชุมพร		ปะทิว	เขาไชยราช	เขาเลี้ยว	วัดปริมาณน้ำฝนได้ ๑๕ มม.	นางสาวมรกต หมายมัน
ชุมพร		หลังสวน	วังตะกอก	ไสนอก	วัดปริมาณน้ำฝนได้ ๑๓ มม.	นายชูเกียรติ พุ่มขจร
สุราษฎร์ธานี		กาญจนดิษฐ์	ท่าอุแท	โน	วัดปริมาณน้ำฝนได้ ๑๒ มม.	นายอุดร พัฒลม
พัทลุง		กงหรา	คลองเฉลิม	น้ำตกไพรวัลย์	เข้านี้ท้องฟ้าโปร่ง ไม่มีฝนตก	นายไลหมาน ไมฉู
พัทลุง		กงหรา	คลองเฉลิม	ป่าแก่ตก	เข้านี้ท้องฟ้าโปร่ง ไม่มีฝนตก	นายชัยนัท เหลี่ยมปาน
ภูเก็ต		กะทู้	กะทู้	ชุมชนกะทู้	เข้านี้ท้องฟ้าโปร่ง ไม่มีฝนตก	นายบรรจง เหล่าเจริญ
ระนอง		ละอุ่น	บางพระเหนือ	บางใหญ่	เข้านี้ท้องฟ้าหวิว ไม่มีฝนตก	นายชัย เพิ่มพูน
ตะวันออก	ตราด	เขาสมิง	สะตอ	ทุ่งกระบอก	เข้านี้ท้องฟ้าโปร่ง อากาศร้อน	นายตรวจ สนั่นถึง
	สระแก้ว	ตาพระยา	ทัพราช	โคกกราด	เข้านี้ท้องฟ้าโปร่ง อากาศร้อน	นายสาคร เชิดชัยภูมิ
	จันทบุรี	ขลุง	ช้าง	กงซีไร่	เข้านี้ท้องฟ้าโปร่ง ไม่มีฝนตก	นายวิชัย ประเวชไพล
	ชลบุรี	ศรีราชา	หนองขาม	โค้งดารา	เข้านี้ท้องฟ้าโปร่ง อากาศร้อน	นายสมบุญ บุญสุข
กลาง	นครนายก	บ้านนา	เขาเพิ่ม	เขาไม้ไผ่	เข้านี้ท้องฟ้าโปร่ง อากาศเย็น	นายลือชัย เวียงคำ
	ราชบุรี	บ้านคา	บ้านบึง	พุน้ำร้อน	เข้านี้ท้องฟ้าโปร่ง ไม่มีฝนตก	นายชัยพร แต่งพลกรัง
	ลพบุรี	ชัยบาดาล	บ้านใหม่สามัคคี	ซับหินขวาง	เข้านี้ท้องฟ้าโปร่ง ไม่มีฝนตก	นายสุดใจ แสนแสง
	สุพรรณบุรี	ด่านช้าง	นิคมกระเสียว	หนองกระดี่	เข้านี้ท้องฟ้าโปร่ง อากาศเย็น	นายทรงเดช นางาม
	สระบุรี	แก่งคอย	ชะอม	บำรุงธรรม	เข้านี้ท้องฟ้าโปร่ง อากาศเย็น	นายอ๊อด แชมพูทรา
	กาญจนบุรี	ศรีสวัสดิ์	ด่านแม่ฉลบ	ดงเสลา	เข้านี้ท้องฟ้าโปร่ง อากาศเย็น	นายแก้ว ทะนัน
ตะวันออก เฉียงเหนือ	หนองคาย	สังคม	บ้านม่วง	ตาดเสริม	เข้านี้ท้องฟ้าโปร่ง อากาศเย็น	นายทรงเดช พลท่า
	หนองบัวลำภู	สุวรรณคูหา	บ้านโคก	นาโฆง	เข้านี้ท้องฟ้าโปร่ง อากาศเย็น	นายทองสา สุธรรมราช
	ศรีสะเกษ	ขุนหาญ	บักดอง	ตาเส็ด	เข้านี้ท้องฟ้าโปร่ง มีหมอกจัด	นายจตุรทิศ หล้าอุดม
	นครราชสีมา	วังน้ำเขียว	อุดมทรัพย์	วังน้ำเขียว	เข้านี้ท้องฟ้าโปร่ง อากาศเย็น	นายพนม ญาติพิมล
	เลย	ด่านซ้าย	วังยาว	วังเงิน	เข้านี้ท้องฟ้าโปร่ง อากาศเย็น	นายบุญธรรม คำแปลง
	อุบลราชธานี	น้ำยืน	โดมประดิษฐ์	เข้ด่อน	เข้านี้ท้องฟ้าโปร่ง อากาศเย็น	นางหนูเพียร พรชู
	ขอนแก่น	ภูผาม่าน	วังสวาบ	วังผาดำ	เข้านี้ท้องฟ้าโปร่ง อากาศเย็น	นายแพนศักดิ์ ฉายดิลก
	อุดรธานี	น้ำโสม	น้ำโสม	น้ำโสม	เข้านี้ท้องฟ้าโปร่ง อากาศเย็น	นายนิพล สิงสาร
	ขอนแก่น	ภูผาม่าน	วังสวาบ	วังกแก้ว	เข้านี้ท้องฟ้าโปร่ง อากาศเย็น	นายพาท ขวัญแจ่ม

หมายเหตุ : ศูนย์ปฏิบัติการธรณีพิบัติภัย ได้ประสานงานเครือข่ายเฝ้าระวังแจ้งเตือนธรณีพิบัติภัย จำนวน ๓๓ คน เพื่อรวบรวมข้อมูลในพื้นที่เพื่อจัดทำรายงานสถานการณ์ธรณีพิบัติภัยประจำวันพฤหัสบดีที่ ๑๗ พฤศจิกายน ๒๕๕๙

ศูนย์ปฏิบัติการธรณีพิบัติภัย สำนักธรณีวิทยาสิ่งแวดล้อม
กรมทรัพยากรธรณี กระทรวงทรัพยากรธรรมชาติและสิ่งแวดล้อม

โทร ๐๒ ๖๒๑ ๙๗๐๓-๕ โทรสาร ๐๒ ๖๒๑ ๙๗๐๐

www.dmr.go.th