



กรมทรัพยากรธรณี

สรุปรายงานสถานการณ์ธรณีพิบัติภัยประจำวัน

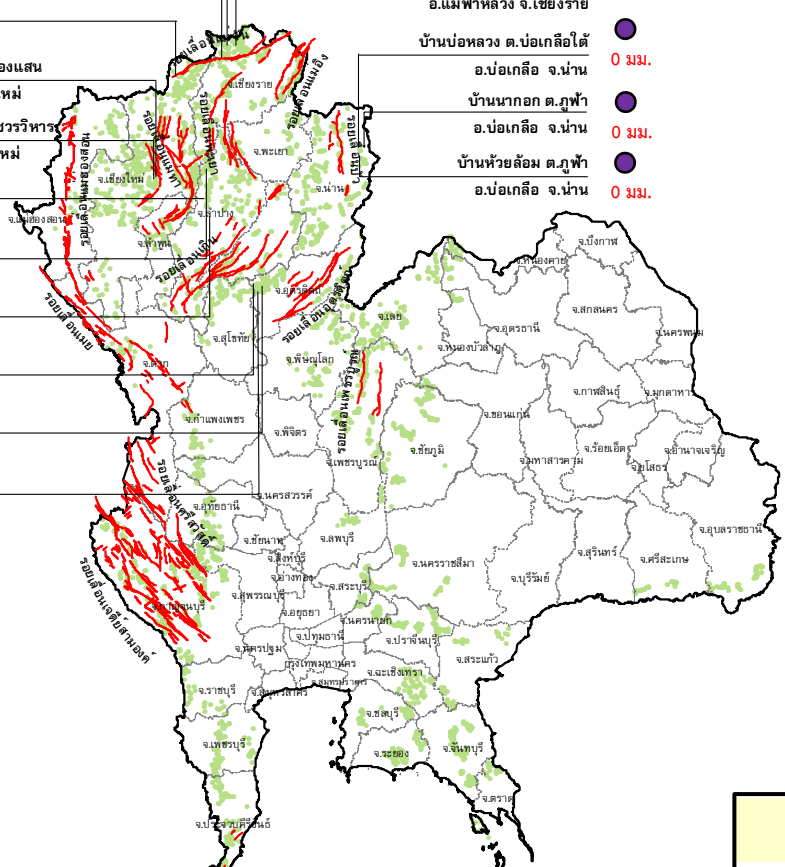
วันศุกร์ที่ 18 พฤศจิกายน 2559 เวลา 09.00 น.



ประกาศเฝ้าระวังดินถล่ม กรมทรัพยากรธรณี

- บ้านหินแตก ต.แม่สลองใน
0.2 มม. อ.แม่ฟ้าหลวง จ.เชียงราย
- บ้านสันติคีรี ต.แม่สลองนอก
0 มม. อ.แม่ฟ้าหลวง จ.เชียงราย
- บ้านยาง ต.แม่ฮ่อง
0 มม. อ.ฝาง จ.เชียงใหม่
- สถานีวิจัยดอยปู่ย สวนสองแสน
N/A ต.สุเทพ อ.เมือง จ.เชียงใหม่
- วัดพระธาตุดอยสุเทพราชวรวิหาร
N/A ต.สุเทพ อ.เมือง จ.เชียงใหม่
- บ้านแม่แจ่ม ต.แจ้ซ้อน
0 มม. อ.เมืองปาน จ.ลำปาง
- บ้านป่าคา ต.แจ้ซ้อน
0 มม. อ.เมือง จ.ลำปาง
- บ้านทุ่งปง ต.ทุ่งกว๋าว
0 มม. อ.เมืองปาน จ.ลำปาง
- บ้านนาหมื่น ต.แม่พูน
N/A อ.ลับแล จ.อุตรดิตถ์
- บ้านห้วยเรือ ต.แม่พูน
N/A อ.ลับแล จ.อุตรดิตถ์
- บ้านห้วยใต้ ต.แม่พูน
N/A อ.ลับแล จ.อุตรดิตถ์

- บ้านห้วยไร่สามัคคี ต.แม่สลองใน
0 มม. อ.แม่ฟ้าหลวง จ.เชียงราย
- บ้านบ่อหลวง ต.บ่อเกลือใต้
0 มม. อ.บ่อเกลือ จ.น่าน
- บ้านนากอก ต.ภูฟ้า
0 มม. อ.บ่อเกลือ จ.น่าน
- บ้านห้วยล้อม ต.ภูฟ้า
0 มม. อ.บ่อเกลือ จ.น่าน



- บ้านบางสร้าน ต.หน้าเขว
0 มม. อ.เขาพนม จ.กระบี่
- บ้านเทพพนม ต.เขาพนม
0 มม. อ.เขาพนม จ.กระบี่
- บ้านหน้าหม้อ ต.กระบี่น้อย
2.0 มม. อ.เมือง จ.กระบี่
- สำนักสงฆ์ค้อยเทพนิมิต
N/A ต.ป่าตอง อ.กระบุรี จ.ภูเก็ต
- พุทธอุทยานยอดเขานาคเกิด
N/A ต.กระรน อ.เมือง จ.ภูเก็ต

- สำนักปฏิบัติธรรมพุทธที่ปิงกรธรรมาภิบาล
ต.มะเร็ด อ.เกาะสมุย จ.สุราษฎร์ธานี N/A
- ที่ป่ากว๊านธรรมสถาน ม.1
ต.มะเร็ด อ.เกาะสมุย จ.สุราษฎร์ธานี N/A
- บ.ศิรีรังคม ม.10 ต.กำโลน
อ.ลานสกา จ.นครศรีธรรมราช N/A
- บ้านลำสินธุ์ ต.ลำสินธุ์
อ.ศรีนครินทร์ จ.พัทลุง 11.6 มม.
- บ้านนาเหรน ต.คลองเจลิม
อ.กงหรา จ.พัทลุง 11.8 มม.

ประเภทของภัยที่เกิด

คำอธิบายสัญลักษณ์

- พื้นที่ประกาศเฝ้าระวังดินถล่ม
- พื้นที่คาดการณ์ปริมาณน้ำฝนที่อาจก่อให้เกิดดินถล่ม
- ดินถล่ม/ดินไหล/หินร่วง/รอยแยก
- จุดเหนือศูนย์เกิดแผ่นดินไหว
- สีนามิ
- หลุมยุบ/ดินทรุดตัว
- ปริมาณน้ำฝน 24 ชม. จากเครื่องวัดปริมาณน้ำฝนอัตโนมัติของกรมทรัพยากรธรณี 25 สถานี
- ปริมาณน้ำฝนในพื้นที่เสี่ยงภัยมากกว่า 100 มม. ขึ้นไป
- อาสาสมัครเครือข่ายวัดปริมาณน้ำฝนของกรมทรัพยากรธรณี
- รอยเลื่อนมีพลัง



๑. ประกาศกรมทรัพยากรธรณี

- ไม่มี

๒. ธรณีพิบัติภัยภายในประเทศ รอบ ๒๔ ชั่วโมง

๒.๑ ดินถล่มน้ำป่าไหลหลาก ดินไหล หินร่วง รอยแยก และหลุมยุบ

- ไม่มี

๒.๒ แผ่นดินไหว

- ไม่มี

๓. ธรณีพิบัติภัยทั่วโลก รอบ ๒๔ ชั่วโมง ที่มีผลกระทบรุนแรง (ดินถล่ม ภูเขาไฟระเบิด แผ่นดินไหว สึนามิ หลุมยุบและอื่นๆ)

- ไม่มี

๔. พื้นที่ติดตามและเฝ้าระวังสถานการณ์ธรณีพิบัติภัยดินถล่มและน้ำป่าไหลหลากของกรมทรัพยากรธรณี

- เนื่องจากในพื้นที่เสี่ยงภัยดินถล่ม มีปริมาณน้ำฝนไม่ถึงเกณฑ์การเฝ้าระวัง ประกอบกับบางพื้นที่ไม่มีฝนตก จึงไม่มีพื้นที่ติดตามสถานการณ์พิบัติภัยดินถล่มและน้ำป่าไหลหลาก

๕. แนวทางการบริหาร

กรณีสถานการณ์ปกติ

- กรมทรัพยากรธรณี ร่วมกับหน่วยงานต่างๆ ที่เกี่ยวข้องดำเนินการติดตามสถานการณ์อย่างต่อเนื่องสม่ำเสมอ เพื่อให้พร้อมสำหรับการแลกเปลี่ยนและสนับสนุนข้อมูลด้านการบริหารจัดการพิบัติภัยของแต่ละหน่วยงาน และเป็นการช่วยบรรเทาและลดผลกระทบจากพิบัติภัยที่อาจเกิดขึ้นต่อชีวิตและทรัพย์สินของประชาชนอีกทางหนึ่ง
- หน่วยงานที่เกี่ยวข้องเตรียมความพร้อมเพื่อรับมือกับสถานการณ์ที่อาจเกิดขึ้นได้อย่างทันท่วงที
- แจ้งข้อมูล/ข่าวสาร/รายงาน อย่างสม่ำเสมอ

ข้อมูลสนับสนุนที่ใช้ในการวิเคราะห์ ติดตามและเฝ้าระวังธรณีพิบัติภัยดินถล่ม ศูนย์ปฏิบัติการธรณีพิบัติภัย มีดังนี้

• สภาพอากาศ (กรมอุตุนิยมวิทยา)

- พยากรณ์อากาศ ๒๔ ชั่วโมงข้างหน้า บริเวณภาคเหนือตอนบน และภาคตะวันออกเฉียงเหนือตอนบน มีอากาศเย็นและมีหมอกในตอนเช้า โดยมีฝนบางแห่งบริเวณภาคตะวันออกเฉียงเหนือตอนล่าง ภาคกลางตอนล่าง ภาคตะวันออก รวมทั้งกรุงเทพมหานครและปริมณฑล ขอให้ประชาชนบริเวณภาคเหนือ และ ภาคตะวันออกเฉียงเหนือ เพิ่มความระมัดระวังในการสัญจรผ่านบริเวณที่มีหมอกเนื่องจากทัศนวิสัยลดลง สำหรับตอนล่างของภาคใต้ฝั่งตะวันตกยังคงมีฝนตกหนักบางแห่ง

บริเวณความกดอากาศสูงกำลังอ่อนปกคลุมประเทศไทยตอนบนและทะเลจีนใต้ ประกอบกับในช่วงวันที่ ๑๘-๒๒ พฤศจิกายน ๒๕๕๙ คลื่นกระแสลมตะวันออกเฉียงเหนือตอนล่าง ภาคตะวันออก และภาคกลางตอนล่าง ทำให้บริเวณดังกล่าวมีฝนได้ ในระยะนี้ สำหรับมรสุมตะวันออกเฉียงเหนือพัดปกคลุมภาคใต้และอ่าวไทย ทำให้ตอนล่างของภาคใต้ฝั่งตะวันออกยังคงมีฝนตกหนักได้บางแห่ง

- ปริมาณน้ำฝนสูงสุดวัดได้ที่สถานีอุตุนิยมวิทยาเกษตร จังหวัดยะลา ๘.๗ มม. (ที่มา : กรมอุตุนิยมวิทยา)

• พื้นที่คาดการณ์ปริมาณน้ำฝนที่อาจก่อให้เกิดดินถล่มล่วงหน้า ๓ วัน จากแบบจำลองพื้นที่อ่อนไหวต่อดินถล่มแบบพลวัต (AP Model) สำหรับศูนย์ปฏิบัติการธรณีพิบัติภัย

- ไม่มีพื้นที่คาดการณ์เฝ้าระวัง ในระยะ ๒-๓ วันนี้

หมายเหตุ AP Model เป็นการวิเคราะห์ข้อมูลเชิงสถิติของปริมาณน้ำฝนสะสมและเหตุการณ์ดินถล่มในอดีตนำมาสร้างเกณฑ์น้ำฝนสะสมวิกฤตสำหรับเฝ้าระวังและแจ้งเตือนภัยดินถล่ม ข้อมูลการคาดการณ์ปริมาณน้ำฝนล่วงหน้า ๗๒ ชั่วโมงโดยสถาบันสารสนเทศทรัพยากรน้ำและการเกษตร ได้นำมาวิเคราะห์ด้วยแบบจำลอง AP Model เพื่อคาดการณ์พื้นที่ที่จะติดตาม/เฝ้าระวังธรณีพิบัติภัยดินถล่มล่วงหน้า

• ปริมาณน้ำฝนจากเครื่องวัดอัตโนมัติ ในรอบ ๒๔ ชั่วโมง ที่วัดได้มากกว่า ๕๐ มม.

- ไม่มีปริมาณน้ำฝนถึงเกณฑ์การเฝ้าระวังเบื้องต้นของศูนย์ปฏิบัติการธรณีพิบัติภัย

•ข้อมูลจากเครื่องตรวจติดตามการเคลื่อนตัวของมวลดิน กรมทรัพยากรธรณีในรอบ ๒๔ ชั่วโมง (๑๗ พ.ย. ๕๙ เวลา ๐๗.๐๐ น. - ๑๘ พ.ย. ๕๙ เวลา ๐๗.๐๐ น.)

ลำดับ	สถานี	ปริมาณน้ำฝน (มม.)	ความชื้นสัมพัทธ์ (%)	แรงดันน้ำใต้ดิน (Piezometerkpa)	การเคลื่อนตัวของมวลดิน ในรอบ ๒๔ ชม. (Inclinometer)				การประเมินสถานการณ์
					จุดที่ ๑		จุดที่ ๒		
					ไม่เคลื่อนตัว	เคลื่อนตัว (มม.)	ไม่เคลื่อนตัว	เคลื่อนตัว (มม.)	
๑.	สำนักสงฆ์ดอยเทพนิมิต ต.ป่าตอง อ.กะหุ้ง จ.ภูเก็ต	N/A	N/A	N/A	N/A		N/A		N/A
๒.	พุทธอุทยานยอดเขานาคเกิด ต.กะรน อ.เมือง จ.ภูเก็ต	N/A	N/A	N/A	N/A		N/A		N/A
๓.	บ.ศิริวงศ์ หมู่ที่ ๑๐ ต.กำโลน อ.ลานสกา จ.นครศรีธรรมราช	N/A	N/A	N/A	N/A		N/A		N/A
๔.	สำนักปฏิบัติธรรมพุทธที่ปงธรรมรักษบุญฤทธาส ต.มะเร็ต อ.เกาะสมุย จ.สุราษฎร์ธานี	N/A	N/A	N/A	N/A		N/A		N/A
๕.	ที่ปภาวันธรรมสถาน หมู่ที่ ๑ ต.มะเร็ต อ.เกาะสมุย จ.สุราษฎร์ธานี	N/A	N/A	N/A	N/A		N/A		N/A
๖.	บ.ผามูบ หมู่ที่ ๗ ต.แม่พูล อ.ลับแล จ.อุตรดิตถ์	N/A	N/A	N/A	N/A		N/A		N/A
๗.	บ.ห้วยเรือ หมู่ที่ ๙ ต.แม่พูล อ.ลับแล จ.อุตรดิตถ์	N/A	N/A	N/A	N/A		N/A		N/A
๘.	บ.ห้วยใต้ หมู่ที่ ๘ ต.แม่พูล อ.ลับแล จ.อุตรดิตถ์	N/A	N/A	N/A	N/A		N/A		N/A
๙.	สถานีวิจัยดอยบุง สวนสองแสน ต.สุเทพ อ.เมือง จ.เชียงใหม่	N/A	N/A	N/A	N/A		N/A		N/A
๑๐.	วัดพระธาตุดอยสุเทพราชวรวิหาร ต.สุเทพ อ.เมือง จ.เชียงใหม่	N/A	N/A	N/A	N/A		N/A		N/A
๑๑.	บ.บ่อหลวม ต.บ่อเกลือใต้ อ.บ่อเกลือ จ.น่าน	๐	๕๔	-๐.๖๑	/		/		ปกติ
๑๒.	บ.นาบอก ต.ภูฟ้า อ.บ่อเกลือ จ.น่าน	๐	๗๐	-๑๓.๓๔	/		/		ปกติ
๑๓.	บ.ห้วยล้อม ต.ภูฟ้า อ.บ่อเกลือ จ.น่าน	๐	๙๑	๓.๗๖	/		/		ปกติ
๑๔.	บ.ทุ่งปง ต.ทุ่งกว๋าว อ.เมืองปาน จ.ลำปาง	๐	๖๒	-๓.๐๔	/		/		ปกติ
๑๕.	บ.ป่าคา ต.แจ้ซ้อน อ.เมืองปาน จ.ลำปาง	๐	๖๐	-๔.๐๕	/		/		ปกติ
๑๖.	บ.แม่แจ่ม ต.แจ้ซ้อน อ.เมืองปาน จ.ลำปาง	๐.๒	๖๒	-๕.๕๓	/		/		ปกติ
๑๗.	บ.สันติคีรี ต.แม่สลองนอก อ.แม่ฟ้าหลวง จ.เชียงราย	๐	๕๓	-๑๒.๙๓	/		/		ปกติ
๑๘.	บ.หินแตก ต.แม่สลองใน อ.แม่ฟ้าหลวง จ.เชียงราย	๐.๒	๖๖	-๖.๘๘	/		/		ปกติ
๑๙.	บ.ห้วยไร่สามัคคี ต.แม่สลองใน อ.แม่ฟ้าหลวง จ.เชียงราย	๐	๕๙	-๖.๘๘	/		/		ปกติ
๒๐.	บ.ลำสินธุ์ ต.ลำสินธุ์ อ.ศรีนครินทร์ จ.พัทลุง	๑๑.๖	๖๓	-๐.๐๗	/		/		ปกติ
๒๑.	บ.นาเหริน ต.คลองเฉลิม อ.งหรา จ.พัทลุง	๑๑.๘	๕๘	-๗.๘๘	/		/		ปกติ
๒๒.	บ.เทพพนม ต.เขาพนม อ.เขาพนม จ.กระบี่	๐.๒	๖๑	-๑.๑๘	/		/		ปกติ
๒๓.	บ.บางสำน ต.หน้าเขา อ.เขาพนม จ.กระบี่	๐	๖๓	๓๕.๔๕	/		/		ปกติ
๒๔.	บ.หน้าหม้อ ต.กระบี่น้อย อ.เมือง จ.กระบี่	๒.๐	๖๖	๒.๓๑	/		/		ปกติ
๒๕.	บ.ยาง ต.แม่ฮ่อง อ.ฝาง จ.เชียงใหม่	๐	๗๓	๕๓.๓๕	/		/		ปกติ

หมายเหตุ

๑. เกณฑ์วัดปริมาณน้ำฝน

๐ - ๖๐ มม. ปกติ
 ๙๐- ๑๐๐ มม. แจ้งให้ทำการเฝ้าระวัง
 มากกว่า ๑๕๐ มม. ต้องอพยพประชาชน

๒. เกณฑ์วัดค่าแรงดันน้ำใต้ดิน(Piezometer)

๐ ถึง - ๒๙ ปกติ
 -๓๐ ถึง -๖๙ kPa แจ้งให้ทำการเฝ้าระวัง
 มากกว่า ถึง -๗๐ kPa ต้องอพยพประชาชน

๓. เกณฑ์วัดระยะการเคลื่อนตัวของมวลดิน (Inclinometer)

๐ - ๐.๔๙ มม. ปกติ
 ๐.๕ - ๔.๙ มม. แจ้งให้ทำการเฝ้าระวัง
 มากกว่า ๕ มม. ต้องอพยพประชาชน

• ปริมาณน้ำฝนที่วัดได้จากเครือข่ายเฝ้าระวังแจ้งเตือนธรณีพิบัติภัยในรอบ ๒๔ ชั่วโมง (๑๗ พ.ย. ๕๙ เวลา ๐๗.๐๐ น. – ๑๘ พ.ย. ๕๙ เวลา ๐๗.๐๐ น.)

ภาค	จังหวัด / อำเภอ / ตำบล / หมู่บ้าน				ข้อมูลปริมาณน้ำฝน (รอบ ๒๔ ชม.)	เครือข่ายฯ ทธ. (ผู้รายงาน)
เหนือ	เพชรบูรณ์	วังโป่ง	ซับเปิบ	เนินดินแดง	เข้าน้ำท่วมฟ้าโปร่ง อากาศเย็น	นายมานพ เอี่ยมป้อ
	ตาก	แม่ระมาด	ชนะเจือ	แพะ	เข้าน้ำท่วมฟ้าโปร่ง อากาศเย็น	นายคำหมื่น การังใจ
	พิษณุโลก	นครไทย	นครชุม	นาตาด	เข้าน้ำท่วมฟ้าโปร่ง ไม่มีฝนตก	นายกำจัต ปรินญา
	เชียงใหม่	เมือง	แม่กรณ์	ปางอ้อ	เข้าน้ำท่วมฟ้าโปร่ง ไม่มีฝนตก	นายอานนท์ ชุมภูศรี
	อุทัยธานี	ฝาง	โป่งน้ำร้อน	ต้นผึ้ง	เข้าน้ำท่วมฟ้าโปร่ง อากาศเริ่มเย็น	นายณรงค์ หน่อแก้ว
	ลำปาง	บ้านไร่	ห้วยแห้ง	ห้วยแห้ง	เข้าน้ำท่วมฟ้าโปร่ง อากาศเริ่มเย็น	นายรัก ทองศรี
		ห้างฉัตร	เวียงตาล	แม่ตาลน้อย	เข้าน้ำท่วมฟ้าโปร่ง ไม่มีฝนตก	นายธีระพงษ์ คำอ้าย
ใต้	ระนอง	ละอุ่น	ในวงใต้	เนินทอง	เข้าน้ำท่วมฟ้าโปร่ง ไม่มีฝนตก	นายวินัย นวลน้อย
	ระนอง	ละอุ่น	บางพระหนือ	ระวี	เข้าน้ำท่วมฟ้าโปร่ง ไม่มีฝนตก	นางละออง เดชะ
	สุราษฎร์ธานี	กาญจนดิษฐ์	ป่าร่อน	วังไทร	เข้าน้ำท่วมฟ้าโปร่ง อากาศดี	นายฉลาด คำตร
	นครศรีธรรมราช	ลิขิต	สี่ขีด	น้ำร้อน	เข้าน้ำท่วมฟ้าโปร่ง อากาศดี	นายนรินทร์ คำเพ็ง
	สงขลา	รัตภูมิ	เขาพระ	คลองแก้ว	เข้าน้ำท่วมฟ้าครึ้ม ไม่มีฝนตก	นายหาบ หลีมาต
	สงขลา	สะบ้าย้อย	เขาแดง	ทุ่งไพล	เข้าน้ำท่วมฟ้าครึ้ม ไม่มีฝนตก	นายลินิตร์ ณ เขาแดง
	ชุมพร	หลังสวน	บ้านควน	วัดเหนือ	เข้าน้ำท่วมฟ้าโปร่ง ไม่มีฝนตก	น.ส.รจนา ใจสว่าง
	ชุมพร	ปะทิว	เขาไชยราช	ทรายแก้ว	เข้าน้ำท่วมฟ้าโปร่ง ไม่มีฝนตก	นายศรีไพล สุวรรณศิลป์
	สตูล	มะนัง	ปาล์มพัฒนา	ฝั่งปาล์ม ๒	เข้าน้ำท่วมฟ้าโปร่ง อากาศดี	นายทศพร โคกเขา
ตะวันออก	ปราจีนบุรี	นาดี	สะพานหิน	โนนม่วง	เข้าน้ำท่วมฟ้าโปร่ง อากาศดี	นายวินัย เคราะห์ดี
	ระยอง	เมือง	สำนักทอง	ธรรมสถิตย์	เข้าน้ำท่วมฟ้าโปร่ง อากาศดี	นายสุชาติ นาครินทร์
	สระแก้ว	ตาพระยา	ทัพราช	เนินขาม	เข้าน้ำท่วมฟ้าโปร่ง อากาศดี	นายสมถวิล ตาไธสง
	ตราด	บ่อไร่	ช้างทูน	ตระกุลพัฒนา	เข้าน้ำท่วมฟ้าโปร่ง อากาศดี	นายประยูร แสนโต
	ชลบุรี	บ่อทอง	หนองใหญ่	อ่างโน	เข้าน้ำท่วมฟ้าโปร่ง ไม่มีฝนตก	นายคงคา ตฤณชาติ
	ฉะเชิงเทรา	ท่าตะเกียบ	คลองตะเกรา	เกาะกระตัง	เข้าน้ำท่วมฟ้าโปร่ง อากาศเย็น	นางลำไพ สะอาดแพน
กลาง	สระบุรี	แก่งคอย	ชะอม	บึงไม้	เข้าน้ำท่วมฟ้าโปร่ง อากาศเย็น	นายประทีป การ์ิก
	สุพรรณบุรี	ด่านช้าง	องค์พระ	ทุ่งมะกอก	เข้าน้ำท่วมฟ้าโปร่ง อากาศดี	นายไร รามจุล
	ลพบุรี	สระโบสถ์	นิยมชัย	ดงน้อย	เข้าน้ำท่วมฟ้าโปร่ง อากาศเย็น	นายสมประสงค์ อ่อนมิตร
	ราชบุรี	ปากท่อ	ยางหัก	ท่ายาง	เข้าน้ำท่วมฟ้าโปร่ง อากาศดี	นายเสรี คาพุก
	เพชรบุรี	ชะอำ	เขาใหญ่	หุบกะพง	เข้าน้ำท่วมฟ้าโปร่ง อากาศดี	นายพิชัย อยู่เย็น
ตะวันออก เฉียงเหนือ	อุบลราชธานี	น้ำยืน	โตมประดิษฐ์	เข้ด่อน	เข้าน้ำท่วมฟ้าโปร่ง อากาศเย็นสบาย	นายชู พรชู
	ชัยภูมิ	เทพสถิต	นาयाงหลัก	โคกอนุ	เข้าน้ำท่วมกลาง อากาศเย็น	นายสงวน อุดมนอก
	ชัยภูมิ	บ้านยาง	ท่าขาม	ท่าขาม	เข้าน้ำท่วมฟ้าโปร่ง อากาศเย็นสบาย	นายบุญเปรียบ นาคแสนพญา
	เลย	หนองหิน	ปวนพุ	อุทยานภูค้อ	เข้าน้ำท่วมฟ้าโปร่ง อากาศเย็น	นายไพบุลย์ จงทวีเกียรติ

หมายเหตุ : ศูนย์ปฏิบัติการธรณีพิบัติภัย ได้ประสานงานเครือข่ายเฝ้าระวังแจ้งเตือนธรณีพิบัติภัย จำนวน ๓๑ คน เพื่อรวบรวมข้อมูลในพื้นที่เพื่อจัดทำรายงานสถานการณ์ธรณีพิบัติภัยประจำวันศุกร์ที่ ๑๘ พฤศจิกายน ๒๕๕๙

ศูนย์ปฏิบัติการธรณีพิบัติภัย สำนักธรณีวิทยาสิ่งแวดล้อม
กรมทรัพยากรธรณี กระทรวงทรัพยากรธรรมชาติและสิ่งแวดล้อม
โทร ๐๒ ๖๒๑ ๙๗๐๓-๕ โทรสาร ๐๒ ๖๒๑ ๙๗๐๐
www.dmr.go.th