



# กรมทรัพยากรธรณี

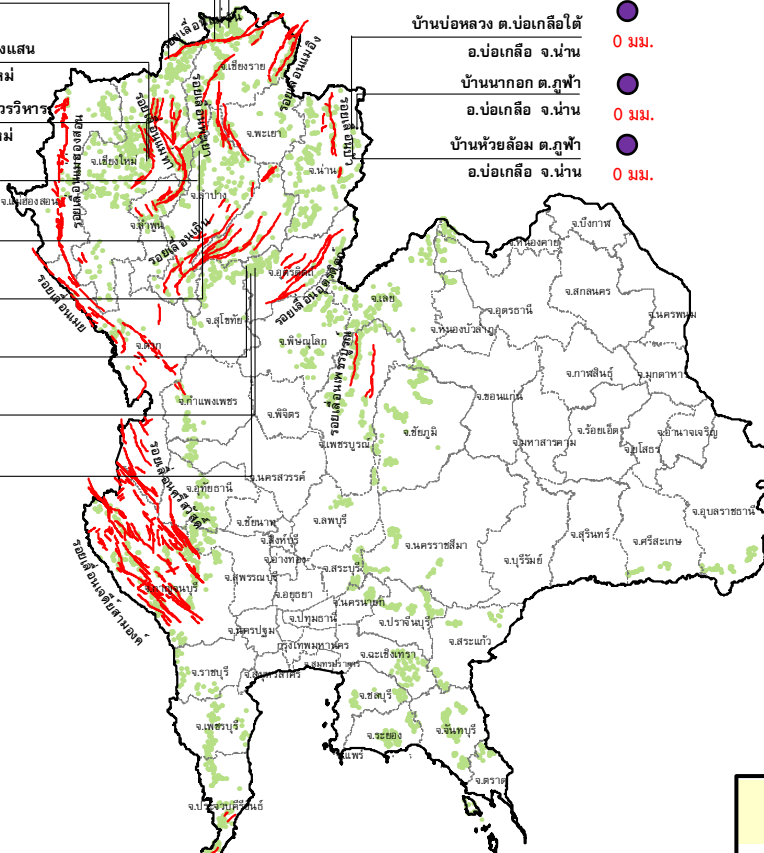
## สรุปรายงานสถานการณ์ธรณีพิบัติภัยประจำวัน

วันจันทร์ที่ 21 พฤศจิกายน 2559 เวลา 09.00 น.

### ประกาศเฝ้าระวังดินถล่ม กรมทรัพยากรธรณี

- บ้านหินแตก ต.แม่สลองใน
- 0 มม. อ.แม่ฟ้าหลวง จ.เชียงราย
- บ้านสันติคีรี ต.แม่สลองนอก
- 0 มม. อ.แม่ฟ้าหลวง จ.เชียงราย
- บ้านยาง ต.แม่ฮ่อง
- 0 มม. อ.ฝาง จ.เชียงใหม่
- สถานีวิจัยดอยปู่ย สวนสองแสน
- N/A ต.สุเทพ อ.เมือง จ.เชียงใหม่
- วัดพระธาตุดอยสุเทพราชวรวิหาร
- N/A ต.สุเทพ อ.เมือง จ.เชียงใหม่
- บ้านแม่แจ่ม ต.แจ้ซ้อน
- 0 มม. อ.เมืองปาน จ.ลำปาง
- บ้านป่าคา ต.แจ้ซ้อน
- 0 มม. อ.เมือง จ.ลำปาง
- บ้านทุ่งปง ต.ทุ่งกว๋าว
- 0 มม. อ.เมืองปาน จ.ลำปาง
- บ้านผามูบ ต.แม่พูน
- N/A อ.ลับแล จ.อุตรดิตถ์
- บ้านห้วยเรือ ต.แม่พูน
- N/A อ.ลับแล จ.อุตรดิตถ์
- บ้านห้วยใต้ ต.แม่พูน
- N/A อ.ลับแล จ.อุตรดิตถ์

- บ้านห้วยไร่สามัคคี ต.แม่สลองใน
- 0 มม. อ.แม่ฟ้าหลวง จ.เชียงราย
- บ้านบ่อหลวง ต.บ่อเกลือใต้
- 0 มม. อ.บ่อเกลือ จ.น่าน
- บ้านนาออก ต.ภูฟ้า
- 0 มม. อ.บ่อเกลือ จ.น่าน
- บ้านห้วยล้อม ต.ภูฟ้า
- 0 มม. อ.บ่อเกลือ จ.น่าน



### สำนักปฏิบัติการธรณีพิบัติภัย

- ต.มะเร็ด อ.เกาะสมุย จ.สุราษฎร์ธานี
- N/A
- ที่ปกาวันธรรมสถาน ม.1
- N/A ต.มะเร็ด อ.เกาะสมุย จ.สุราษฎร์ธานี
- บ.ศิรีวงศ์ ม.10 ต.กำโลน
- N/A อ.ลานสกา จ.นครศรีธรรมราช
- บ้านลำสินธุ์ ต.ลำสินธุ์
- 0 มม. อ.ศรีนครินทร์ จ.พัทลุง
- บ้านนาเหรน ต.คลองเฉลิม
- 0.20 มม. อ.กงหรา จ.พัทลุง

- บ้านบางสร้าน ต.หน้าเขา
- 3 มม. อ.เขาพนม จ.กระบี่
- บ้านเทพนนิม ต.เขาพนม
- 13.6 มม. อ.เขาพนม จ.กระบี่
- บ้านหน้าหม้อ ต.กระบี่น้อย
- 0 มม. อ.เมือง จ.กระบี่
- สำนักสงฆ์ดอยเพนนิมิตร
- N/A ต.ป่าตอง อ.กระบี่ จ.ภูเก็ต
- พุทธอุทยานยอดเขานาคเกิด
- N/A ต.กะรน อ.เมือง จ.ภูเก็ต

### ประเภทของภัยที่เกิด

คำอธิบายสัญลักษณ์

- พื้นที่ประกาศเฝ้าระวังดินถล่ม
- พื้นที่คาดการณ์ปริมาณน้ำฝนที่อาจก่อให้เกิดดินถล่ม (2)
- ดินถล่ม/ดินไหล/หินร่วง/รอยแยก
- ★ จุดเหนือศูนย์เกิดแผ่นดินไหว
- สีนามิ
- ▲ หลุมยุบ/ดินทรุดตัว
- ปริมาณน้ำฝน 24 ชม. จากเครื่องวัดปริมาณน้ำฝนอัตโนมัติของกรมทรัพยากรธรณี 25 สถานี
- ปริมาณน้ำฝนในพื้นที่เสี่ยงภัยมากกว่า 100 มม. ขึ้นไป
- อาสาสมัครเครือข่ายวัดปริมาณน้ำฝนของกรมทรัพยากรธรณี
- ~ รอยเลื่อนมีพลัง



๑. ประกาศกรมทรัพยากรธรณี

- ไม่มี

๒. ธรณีพิบัติภัยภายในประเทศ รอบ ๒๔ ชั่วโมง

๒.๑ ดินถล่มน้ำป่าไหลหลาก ดินไหล หินร่วง รอยแยก และหลุมยุบ

- ไม่มี

๒.๒ แผ่นดินไหว

- ไม่มี

๓. ธรณีพิบัติภัยทั่วโลก รอบ ๒๔ ชั่วโมง ที่มีผลกระทบรุนแรง (ดินถล่ม ภูเขาไฟระเบิด แผ่นดินไหว สึนามิ หลุมยุบและอื่นๆ)

- เวลา ๐๓.๕๗ น. เกิดแผ่นดินไหวบนบกขนาด ๖.๔ ลึก ๑๑๕.๘ กม. บริเวณประเทศอาร์เจนตินาห่างจากเมืองซอนดาไปทางทิศตะวันตกเฉียงใต้ประมาณ ๑๐ กม. เบื้องต้นยังไม่มีรายงานความเสียหาย (ที่มา : USGS)

๔. พื้นที่ติดตามและเฝ้าระวังสถานการณ์ธรณีพิบัติภัยดินถล่มและน้ำป่าไหลหลากของกรมทรัพยากรธรณี

- เนื่องจากในพื้นที่เสี่ยงภัยดินถล่ม มีปริมาณน้ำฝนไม่ถึงเกณฑ์การเฝ้าระวัง ประกอบกับบางพื้นที่ไม่มีฝนตก จึงไม่มีพื้นที่ติดตามสถานการณ์พิบัติภัยดินถล่มและน้ำป่าไหลหลาก

๕. แนวทางการบริหาร

กรณีสถานการณ์ปกติ

- กรมทรัพยากรธรณี ร่วมกับหน่วยงานต่างๆ ที่เกี่ยวข้องดำเนินการติดตามสถานการณ์อย่างต่อเนื่องสม่ำเสมอ เพื่อให้พร้อมสำหรับการแลกเปลี่ยนและสนับสนุนข้อมูลด้านการบริหารจัดการพิบัติภัยของแต่ละหน่วยงาน และเป็นการช่วยบรรเทาและลดผลกระทบจากพิบัติภัยที่อาจเกิดขึ้นต่อชีวิตและทรัพย์สินของประชาชนอีกทางหนึ่ง
- หน่วยงานที่เกี่ยวข้องเตรียมความพร้อมเพื่อรับมือกับสถานการณ์ที่อาจเกิดขึ้นได้อย่างทันท่วงที
- แจ้งข้อมูล/ข่าวสาร/รายงาน อย่างสม่ำเสมอ

## ข้อมูลสนับสนุนที่ใช้ในการวิเคราะห์ ติดตามและเฝ้าระวังธรณีพิบัติภัยดินถล่ม ศูนย์ปฏิบัติการธรณีพิบัติภัย มีดังนี้

### • สภาพอากาศ (กรมอุตุนิยมวิทยา)

- พยากรณ์อากาศ ๒๔ ชั่วโมงข้างหน้า ภาคเหนือและภาคตะวันออกเฉียงเหนือตอนบนมีอากาศเย็นกับมีหมอกในตอนเช้า และมีหมอกหนาในบางพื้นที่ โดยภาคตะวันออกเฉียงเหนือตอนล่าง ภาคกลางตอนล่าง ภาคตะวันออก ภาคใต้ รวมทั้งกรุงเทพมหานครและปริมณฑลจะมีฝนฟ้าคะนองเกิดขึ้นในระยะนี้

บริเวณความกดอากาศสูงที่ปกคลุมประเทศไทยตอนบนและทะเลจีนใต้มีกำลังอ่อนลง ทำให้บริเวณประเทศไทยตอนบนมีอุณหภูมิสูงขึ้นกับมีหมอกในตอนเช้า แต่ยังคงทำให้ภาคเหนือและภาคตะวันออกเฉียงเหนือตอนบนมีอากาศเย็นในตอนเช้า ประกอบกับคลื่นกระแสลมตะวันตกเคลื่อนเข้าปกคลุมภาคตะวันออกเฉียงเหนือตอนล่าง และภาคตะวันออก ทำให้บริเวณดังกล่าวมีฝนฟ้าคะนองเกิดขึ้นได้ในระยะนี้ สำหรับมรสุมตะวันออกเฉียงเหนือยังคงพัดปกคลุมภาคใต้และอ่าวไทย ทำให้ภาคใต้ฝั่งตะวันออกมีฝนตกต่อเนื่อง

- ปริมาณน้ำฝนสูงสุดวัดได้ที่อำเภอตะกั่วป่า จังหวัดพังงา ๓๘ มม. (ที่มา : กรมอุตุนิยมวิทยา)

### • พื้นที่คาดการณ์ปริมาณน้ำฝนที่อาจก่อให้เกิดดินถล่มล่วงหน้า ๓ วัน จากแบบจำลองพื้นที่อ่อนไหวต่อดินถล่มแบบพลวัต (AP Model) สำหรับศูนย์ปฏิบัติการธรณีพิบัติภัย

- จังหวัดระนองและชุมพร /เฝ้าระวัง ในระยะ ๒-๓ วัน

หมายเหตุ AP Model เป็นการวิเคราะห์ข้อมูลเชิงสถิติของปริมาณน้ำฝนสะสมและเหตุการณ์ดินถล่มในอดีตนำมาสร้างเกณฑ์น้ำฝนสะสมวิกฤตสำหรับเฝ้าระวังและแจ้งเตือนภัยดินถล่ม ข้อมูลการคาดการณ์ปริมาณน้ำฝนล่วงหน้า ๗๒ ชั่วโมงโดยสถาบันสารสนเทศทรัพยากรน้ำและการเกษตร ได้นำมาวิเคราะห์ด้วยแบบจำลอง AP Model เพื่อคาดการณ์พื้นที่ที่จะติดตาม/เฝ้าระวังธรณีพิบัติภัยดินถล่มล่วงหน้า

### • ปริมาณน้ำฝนจากเครื่องวัดอัตโนมัติ ในรอบ ๒๔ ชั่วโมง ที่วัดได้มากกว่า ๕๐ มม.

- ไม่มีปริมาณน้ำฝนถึงเกณฑ์การเฝ้าระวังเบื้องต้นของศูนย์ปฏิบัติการธรณีพิบัติภัย

•ข้อมูลจากเครื่องตรวจติดตามการเคลื่อนตัวของมวลดิน กรมทรัพยากรธรณีในรอบ ๒๔ ชั่วโมง (๒๐ พ.ย. ๕๙ เวลา ๐๗.๐๐ น. - ๒๑ พ.ย. ๕๙ เวลา ๐๗.๐๐ น.)

ลำดับ	สถานี	ปริมาณน้ำฝน (มม.)	ความชื้นสัมพัทธ์ (%)	แรงดันน้ำใต้ดิน (Piezometerkpa)	การเคลื่อนตัวของมวลดิน ในรอบ ๒๔ ชม. (Inclinometer)				การประเมินสถานการณ์
					จุดที่ ๑		จุดที่ ๒		
					ไม่เคลื่อนตัว	เคลื่อนตัว (มม.)	ไม่เคลื่อนตัว	เคลื่อนตัว (มม.)	
๑.	สำนักสงฆ์ดอยเทพนิมิต ต.ป่าตอง อ.กะหู่ จ.ภูเก็ต	N/A	N/A	N/A	N/A		N/A		N/A
๒.	พุทธอุทยานยอดเขานาคเกิด ต.กะรน อ.เมือง จ.ภูเก็ต	N/A	N/A	N/A	N/A		N/A		N/A
๓.	บ.ศิริวงศ์ หมู่ที่ ๑๐ ต.กำโลน อ.ลานสกา จ.นครศรีธรรมราช	N/A	N/A	N/A	N/A		N/A		N/A
๔.	สำนักปฏิบัติธรรมพุทธที่ปงธรรมรักษบุญฤทธาส ต.มะเร็ต อ.เกาะสมุย จ.สุราษฎร์ธานี	N/A	N/A	N/A	N/A		N/A		N/A
๕.	ที่ปภวันธรรมสถาน หมู่ที่ ๑ ต.มะเร็ต อ.เกาะสมุย จ.สุราษฎร์ธานี	N/A	N/A	N/A	N/A		N/A		N/A
๖.	บ.ผามูบ หมู่ที่ ๗ ต.แม่พูล อ.ลับแล จ.อุตรดิตถ์	N/A	N/A	N/A	N/A		N/A		N/A
๗.	บ.ห้วยเรือ หมู่ที่ ๙ ต.แม่พูล อ.ลับแล จ.อุตรดิตถ์	N/A	N/A	N/A	N/A		N/A		N/A
๘.	บ.ห้วยใต้ หมู่ที่ ๘ ต.แม่พูล อ.ลับแล จ.อุตรดิตถ์	N/A	N/A	N/A	N/A		N/A		N/A
๙.	สถานีวิจัยดอยบุย สวนสองแสน ต.สุเทพ อ.เมือง จ.เชียงใหม่	N/A	N/A	N/A	N/A		N/A		N/A
๑๐.	วัดพระธาตุดอยสุเทพราชวรวิหาร ต.สุเทพ อ.เมือง จ.เชียงใหม่	N/A	N/A	N/A	N/A		N/A		N/A
๑๑.	บ.บ่อหลวม ต.บ่อเกลือใต้ อ.บ่อเกลือ จ.น่าน	๐	๕๓	-๐.๖๑	/		/		ปกติ
๑๒.	บ.นาบอก ต.ภูฟ้า อ.บ่อเกลือ จ.น่าน	๐	๖๘	-๑๓.๔๘	/		/		ปกติ
๑๓.	บ.ห้วยล้อม ต.ภูฟ้า อ.บ่อเกลือ จ.น่าน	๐	๐	๐	/		/		ปกติ
๑๔.	บ.ทุ่งปง ต.ทุ่งกว๋าว อ.เมืองปาน จ.ลำปาง	๐	๖๑	-๓.๒๘	/		/		ปกติ
๑๕.	บ.ป่าคา ต.แจ้ซ้อน อ.เมืองปาน จ.ลำปาง	๐	๕๙	-๔.๑๗	/		/		ปกติ
๑๖.	บ.แม่แจ่ม ต.แจ้ซ้อน อ.เมืองปาน จ.ลำปาง	๐	๖๑	-๕.๕๕	/		/		ปกติ
๑๗.	บ.สันติคีรี ต.แม่สลองนอก อ.แม่ฟ้าหลวง จ.เชียงราย	๐	๕๑	-๑๑.๙๐	/		/		ปกติ
๑๘.	บ.หินแตก ต.แม่สลองใน อ.แม่ฟ้าหลวง จ.เชียงราย	๐	๖๕	-๖.๙๒	/		/		ปกติ
๑๙.	บ.ห้วยไร่สามัคคี ต.แม่สลองใน อ.แม่ฟ้าหลวง จ.เชียงราย	๐	๕๕	-๖.๙๔	/		/		ปกติ
๒๐.	บ.ลำสินธุ์ ต.ลำสินธุ์ อ.ศรีนครินทร์ จ.พัทลุง	๐	๖๔	-๐.๐๗	/		/		ปกติ
๒๑.	บ.นาเหริน ต.คลองเฉลิม อ.งหรา จ.พัทลุง	๐.๒๐	๕๘	-๗.๖๕	/		/		ปกติ
๒๒.	บ.เทพพนม ต.เขาพนม อ.เขาพนม จ.กระบี่	๑๓.๖๐	๖๑	-๑.๒๑	/		/		ปกติ
๒๓.	บ.บางสำน ต.หน้าเขา อ.เขาพนม จ.กระบี่	๐	๖๔	๓๔.๓๙	/		/		ปกติ
๒๔.	บ.หน้าหม้อ ต.กระบี่น้อย อ.เมือง จ.กระบี่	๐	๖๗	๒.๑๑	/		/		ปกติ
๒๕.	บ.ยาง ต.แม่ฮ่อง อ.ฝาง จ.เชียงใหม่	๐	๗๕	๕๓.๑๙	/		/		ปกติ

หมายเหตุ

๑. เกณฑ์วัดปริมาณน้ำฝน

๐ - ๖๐ มม. ปกติ  
 ๙๐- ๑๐๐ มม. แจ้งให้ทำการเฝ้าระวัง  
 มากกว่า ๑๕๐ มม. ต้องอพยพประชาชน

๒. เกณฑ์วัดค่าแรงดันน้ำใต้ดิน(Piezometer)

๐ ถึง - ๒๙ ปกติ  
 -๓๐ ถึง -๖๙ kPa แจ้งให้ทำการเฝ้าระวัง  
 มากกว่า ถึง -๗๐ kPa ต้องอพยพประชาชน

๓. เกณฑ์วัดระยะการเคลื่อนตัวของมวลดิน (Inclinometer)

๐ - ๐.๔๙ มม. ปกติ  
 ๐.๕ - ๔.๙ มม. แจ้งให้ทำการเฝ้าระวัง  
 มากกว่า ๕ มม. ต้องอพยพประชาชน

• ปริมาณน้ำฝนที่วัดได้จากเครือข่ายเฝ้าระวังแจ้งเตือนธรณีพิบัติภัยในรอบ ๒๔ ชั่วโมง (๒๐ พ.ย. ๕๙ เวลา ๐๗.๐๐ น. - ๒๑ พ.ย. ๕๙ เวลา ๐๗.๐๐ น.)

ภาค	จังหวัด / อำเภอ / ตำบล / หมู่บ้าน				ข้อมูลปริมาณน้ำฝน (รอบ ๒๔ ชม.)	เครือข่ายฯ ทธ. (ผู้รายงาน)
เหนือ	เชียงราย	ดอยหลวง	ปงน้อย	ป่าลัน	ท้องฟ้าโปร่ง อากาศเย็น	นายพัน เนื่องไชยยศ
	เชียงใหม่	พร้าว	ป่าตุ่ม	ทุ่งกู่	ท้องฟ้าโปร่ง อากาศเย็น	นายศรีสุวรรณ สิทธิธา
	ตาก	แม่ระมาด	แม่ระมาด	สันแก้วกอม	ท้องฟ้าโปร่ง อากาศเย็น	นายสีพัน คำนำลักษ์ณ
	น่าน	น่าน้อย	เชียงของ	น้ำเป็น	เข้านี้มีหมอก ท้องฟ้าโปร่ง	นายวิทยา รัตนน้ำหิน
	เพชรบูรณ์	เมือง	ตะเบาะ	โนนเสาธง	ท้องฟ้าโปร่ง อากาศเย็น	นายสมพงษ์ โฟ่งสาย
	ลำปาง	เมืองปาน	บ้านขอ	ทุ่งล้าน	ท้องฟ้าโปร่ง อากาศหนาวเย็น	นายวรรณ ตาอิน
ใต้	ชุมพร	หลังสวน	วังตะกอก	ไสนอก	วัดปริมาณน้ำฝนได้ ๑๐ มม.	นายชูเกียรติ พุ่มขจร
	ชุมพร	ปะทิว	เขาไชยราช	ทรายแก้ว	ท้องฟ้าโปร่ง อากาศดี ไม่มีฝน	นายศรีไพล สุวรรณศิลป์
	ชุมพร	ท่าแซะ	คูริง	ท่าลานทอง	ท้องฟ้าโปร่ง อากาศดี ไม่มีฝน	นายประทีป ท้าวเชื้อลาว
	ระนอง	ละอุ่น	บางพระเหนือ	บางใหญ่	เข้านี้มีหมอกจัด ไม่มีฝน	นายชัย เพิ่มพูล
	ระนอง	สุขสำราญ	กำพวน	เหนือ	ท้องฟ้าโปร่ง แดดออก ไม่มีฝน	นายบัญชา อินทร์พรหม
	กระบี่	เมือง	ทับปริก	คลองใหญ่	ท้องฟ้าโปร่ง ไม่มีฝน	นายนิยม เกิดสุข
	ตรัง	เมือง	น้ำมุด	น้ำมุด	ท้องฟ้าโปร่ง ไม่มีฝน	นายสง่า บัวมุด
ตะวันออก	ระยอง	เขาชะมา	ห้วยทับ	เขาพัง	วัดปริมาณน้ำฝนได้ ๒๕ มม.	นายสุนันท์ มาอ่อน
	ตราด	บ่อไร่	บ่อพลอย	บ่อไร่	ท้องฟ้าโปร่ง อากาศร้อน	นายอำนาจ ยิ้มถนอม
	ชลบุรี	ศรีราชา	หนองขาม	โค้งดารา	ท้องฟ้ามีดครึ้ม ไม่มีฝนตก	นายสมบูรณ์ บุญสุข
	ปราจีนบุรี	นาดี	สะพานหิน	โนนม่วง	ท้องฟ้าโปร่ง อากาศร้อน	นายวินัย เคาระห์ดี
	สระแก้ว	ตาพระยา	ทัพราช	เขาวงษ์	ท้องฟ้าหazy อากาศเย็น	นายสมชาย คชรินทร์
	จันทบุรี	สอยดาว	ทรายขาว	ซับตาพูด	ท้องฟ้ามีดครึ้ม อากาศร้อน	นายจำเริญ เพชรสุวรรณ
กลาง	ประจวบคีรีขันธ์	กุยบุรี	หาดขาม	ยางชุม	ท้องฟ้าโปร่ง อากาศเย็น	นายธีระ หนูน้อย
	เพชรบุรี	หนองหญ้าปล้อง	บางน้ำกัลลเหือ	ท่าเสลา	ท้องฟ้าโปร่ง อากาศดี	นายแดง ช้างสาร
	สุพรรณบุรี	ด่านช้าง	วังยาว	ม่วงมะ	ท้องฟ้าโปร่ง อากาศเย็น	น.ส.พัชรินทร์ ภูมิ่ง
	ลพบุรี	ชัยบาดาล	บ้านใหม่สามัคคี	ซับหินขวาง	ท้องฟ้าโปร่ง อากาศดี	นายสุดใจ แสนแสง
	ราชบุรี	สวนผึ้ง	ตะนาวศรี	บ่อหิว	ท้องฟ้าโปร่ง อากาศดี	นายทองเต็ม ทุรันตะวีริยะ
	กาญจนบุรี	ด่านมะขามเตี้ย	จระเข้เผือก	ไทรทอง	ท้องฟ้าโปร่ง อากาศเย็น	นายสมพงษ์ สิ้นธ์เจริญ
ตะวันออก เฉียงเหนือ	อุดรธานี	นาเยุง	นาแค	เพิ่ม	ท้องฟ้าโปร่ง ไม่มีฝน	นายสมยง ยาแก้ว
	ชัยภูมิ	คอนสาร	คอนสาร	นาอ้อม	ท้องฟ้าโปร่ง ไม่มีฝน	นายวิชาญ พันแก้ว
	เลย	ภูเรือ	ปลาบ่า	กลาง	ท้องฟ้าโปร่ง ไม่มีฝน	นายเชิด สิงห์คำป้อง
	หนองคาย	สังคม	นาจิว	นาบอน	ท้องฟ้าโปร่ง ไม่มีฝน	นายบุญถ้วน เนตรภักดี
	อุบลราชธานี	บุณฑริก	ห้วยข่า	โนนลำควน	ท้องฟ้าโปร่ง อากาศดี ไม่มีฝน	นายจอม จันทะมาศ
	หนองบัวลำภู	สุวรรณคูหา	บุญทัน	คลองเจริญ	ท้องฟ้าโปร่ง แดดจัด ไม่มีฝน	นายนิคม ภาคโพธิ์

หมายเหตุ : ศูนย์ปฏิบัติการธรณีพิบัติภัย ได้ประสานงานเครือข่ายเฝ้าระวังแจ้งเตือนธรณีพิบัติภัย จำนวน ๓๑ คน เพื่อรวบรวมข้อมูลในพื้นที่เพื่อจัดทำรายงานสถานการณ์ธรณีพิบัติภัยประจำวันจันทร์ที่ ๒๑ พฤศจิกายน ๒๕๕๙

ศูนย์ปฏิบัติการธรณีพิบัติภัย สำนักธรณีวิทยาสิ่งแวดล้อม  
กรมทรัพยากรธรณี กระทรวงทรัพยากรธรรมชาติและสิ่งแวดล้อม  
โทร ๐๒ ๖๒๑ ๙๗๐๓-๕ โทรสาร ๐๒ ๖๒๑ ๙๗๐๐  
[www.dmr.go.th](http://www.dmr.go.th)