



กรมทรัพยากรธรณี

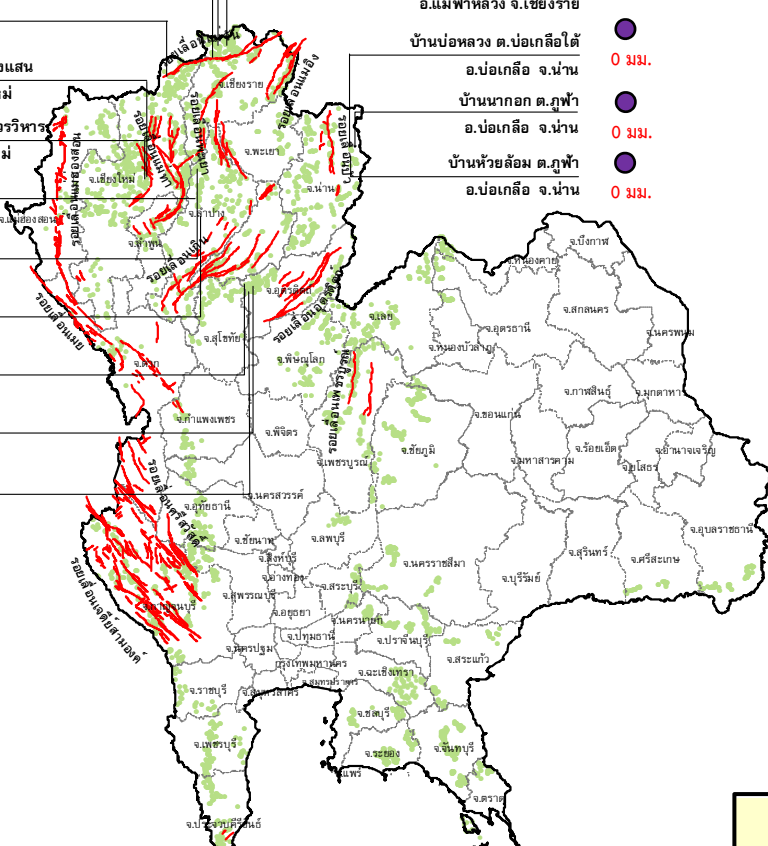
สรุปรายงานสถานการณ์ธรณีพิบัติภัยประจำวัน

วันอังคารที่ 22 พฤศจิกายน 2559 เวลา 09.00 น.

ประกาศเฝ้าระวังดินถล่ม กรมทรัพยากรธรณี

- บ้านหินแตก ต.แม่สลองใน
- 0 มม. อ.แม่ฟ้าหลวง จ.เชียงราย
- บ้านสันติคีรี ต.แม่สลองนอก
- 0 มม. อ.แม่ฟ้าหลวง จ.เชียงราย
- บ้านยาง ต.แม่ฮ่อง
- 0 มม. อ.ฝาง จ.เชียงใหม่
- สถานีวิจัยดอยปู่ย สวนสองแสน
- N/A ต.สุเทพ อ.เมือง จ.เชียงใหม่
- วัดพระธาตุดอยสุเทพราชวรวิหาร
- N/A ต.สุเทพ อ.เมือง จ.เชียงใหม่
- บ้านแม่แจ่ม ต.แจ้ซ้อน
- 0 มม. อ.เมืองปาน จ.ลำปาง
- บ้านป่าคา ต.แจ้ซ้อน
- 0.20 มม. อ.เมือง จ.ลำปาง
- บ้านทุ่งปง ต.ทุ่งกว๋าว
- 0 มม. อ.เมืองปาน จ.ลำปาง
- บ้านผามูบ ต.แม่พูน
- N/A อ.ลับแล จ.อุตรดิตถ์
- บ้านห้วยเรือ ต.แม่พูน
- N/A อ.ลับแล จ.อุตรดิตถ์
- บ้านห้วยใต้ ต.แม่พูน
- N/A อ.ลับแล จ.อุตรดิตถ์

- บ้านห้วยไร่สามัคคี ต.แม่สลองใน
- 0 มม. อ.แม่ฟ้าหลวง จ.เชียงราย
- บ้านบ่อหลวง ต.บ่อเกลือใต้
- 0 มม. อ.บ่อเกลือ จ.น่าน
- บ้านนาออก ต.ภูฟ้า
- 0 มม. อ.บ่อเกลือ จ.น่าน
- บ้านห้วยล้อม ต.ภูฟ้า
- 0 มม. อ.บ่อเกลือ จ.น่าน



- บ้านบางสร้าน ต.หน้าเขา
- 0 มม. อ.เขาพนม จ.กระบี่
- บ้านเทพพนม ต.เขาพนม
- 0 มม. อ.เขาพนม จ.กระบี่
- บ้านหน้าหม้อ ต.กระบี่น้อย
- 0 มม. อ.เมือง จ.กระบี่
- สำนักสงฆ์ดอยเพนนิมิตร
- N/A ต.ป่าตอง อ.กระบี่ จ.ภูเก็ต
- พุทธอุทยานยอดเขานาคเกิด
- N/A ต.กะรน อ.เมือง จ.ภูเก็ต

- สำนักปฏิบัติธรรมพุทธที่บังการธรรมรักษบุญญาวาส
- N/A ต.มะเร็ด อ.เกาะสมุย จ.สุราษฎร์ธานี
- ที่ปกาวันธรรมสถาน ม.1
- N/A ต.มะเร็ด อ.เกาะสมุย จ.สุราษฎร์ธานี
- บ.ศิริวงศ์ ม.10 ต.กำโลน
- N/A อ.ลานสกา จ.นครศรีธรรมราช
- บ้านลำสินธุ์ ต.ลำสินธุ์
- 0 มม. อ.ศรีนครินทร์ จ.พัทลุง
- บ้านนาเหรน ต.คลองเฉลิม
- 0 มม. อ.กงหรา จ.พัทลุง

ประเภทของภัยที่เกิด

คำอธิบายสัญลักษณ์

- พื้นที่ประกาศเฝ้าระวังดินถล่ม
- พื้นที่คาดการณ์ปริมาณน้ำฝนที่อาจก่อให้เกิดดินถล่ม (2)
- ดินถล่ม/ดินไหล/หินร่วง/รอยแยก
- ★ จุดเหนือศูนย์เกิดแผ่นดินไหว
- สีนามิ
- ▲ หลุมยุบ/ดินทรุดตัว
- ปริมาณน้ำฝน 24 ชม. จากเครื่องวัดปริมาณน้ำฝนอัตโนมัติของกรมทรัพยากรธรณี 25 สถานี
- ปริมาณน้ำฝนในพื้นที่เสี่ยงภัยมากกว่า 100 มม. ขึ้นไป
- อาสาสมัครเครือข่ายวัดปริมาณน้ำฝนของกรมทรัพยากรธรณี
- ~ รอยเลื่อนมีพลัง



๑. ประกาศกรมทรัพยากรธรณี

- ไม่มี

๒. ธรณีพิบัติภัยภายในประเทศ รอบ ๒๔ ชั่วโมง

๒.๑ ดินถล่มน้ำป่าไหลหลาก ดินไหล หินร่วง รอยแยก และหลุมยุบ

- ไม่มี

๒.๒ แผ่นดินไหว

- ไม่มี

๓. ธรณีพิบัติภัยทั่วโลก รอบ ๒๔ ชั่วโมง ที่มีผลกระทบรุนแรง (ดินถล่ม ภูเขาไฟระเบิด แผ่นดินไหว สึนามิ หลุมยุบและอื่นๆ)

- เวลา ๐๓.๕๙ น. เกิดแผ่นดินไหวในทะเลขนาด ๗.๑ (USGS ปรับลดขนาดเป็น ๖.๙) ที่ระดับความลึก ๑๐ กม. บริเวณใกล้ชายฝั่งทางด้านตะวันออกของเกาะฮอนชู ประเทศญี่ปุ่น สำนักงานอุตุนิยมวิทยาญี่ปุ่น (JMA) มีการประกาศเตือนภัยคลื่นสึนามิ เบื้องต้นตามรายงานของสื่อท้องถิ่นในญี่ปุ่น เมื่อเวลา ๐๖.๔๙ น. พบคลื่นสึนามิความสูง ๖๐ ซม. เคลื่อนตัวเข้าสู่ชายฝั่งเมืองท่าโอฮาฮาเมะ เมืองอิวาเกะ จังหวัดฟูกูชิมะ เวลา ๐๗.๐๖ น. พบคลื่นสึนามิสูง ๙๐ ซม. เคลื่อนตัวเข้าหาเมืองท่าโชมะ จังหวัดฟูกูชิมะ เวลา ๐๗.๐๘ น. พบคลื่นสึนามิสูงประมาณ ๕๐ ซม. เคลื่อนตัวเข้าหาชายฝั่งเมืองท่าโออาราอิ จ.อิบารากิ และเวลา ๐๗.๒๐ น. คลื่นสึนามิสูง ๓๐ ซม. เคลื่อนตัวเข้าหาชายฝั่งเมืองอิชิโนมากิ จังหวัดมียาจิ

ส่วนเจ้าหน้าที่ของจังหวัดฟูกูชิมะ ระบุว่า เมื่อเวลา ๐๖.๓๓ น. พบคลื่นสึนามิความสูงประมาณ ๑ เมตร เคลื่อนตัวเข้าสู่ชายฝั่งใกล้โรงไฟฟ้านิวเคลียร์ ฟูกูชิมะ-ไดนิ (โรงไฟฟ้านิวเคลียร์โอนากาวะ) และเวลา ๐๘.๐๓ น. มีรายงานว่าคลื่นสึนามิสูง ๑.๔ เมตร เคลื่อนตัวเข้าสู่ชายฝั่งเมืองเซนได เมืองเอกของจังหวัดมียาจิ ทั้งนี้มีรายงานพบผู้บาดเจ็บเล็กน้อย (ที่มา : ไทยรัฐออนไลน์)

๔. พื้นที่ติดตามและเฝ้าระวังสถานการณ์ธรณีพิบัติภัยดินถล่มและน้ำป่าไหลหลากของกรมทรัพยากรธรณี

- เนื่องจากในพื้นที่เสี่ยงภัยดินถล่ม มีปริมาณน้ำฝนไม่ถึงเกณฑ์การเฝ้าระวัง ประกอบกับบางพื้นที่ไม่มีฝนตก จึงไม่มีพื้นที่ติดตามสถานการณ์พิบัติภัยดินถล่มและน้ำป่าไหลหลาก

๕. แนวทางการบริหาร

กรณีสถานการณ์ปกติ

- กรมทรัพยากรธรณี ร่วมกับหน่วยงานต่างๆ ที่เกี่ยวข้องดำเนินการติดตามสถานการณ์อย่างต่อเนื่องสม่ำเสมอ เพื่อให้พร้อมสำหรับการแลกเปลี่ยนและสนับสนุนข้อมูลด้านการบริหารจัดการพิบัติภัยของแต่ละหน่วยงาน และเป็นการช่วยบรรเทาและลดผลกระทบจากพิบัติภัยที่อาจเกิดขึ้นต่อชีวิตและทรัพย์สินของประชาชนอีกทางหนึ่ง
- หน่วยงานที่เกี่ยวข้องเตรียมความพร้อมเพื่อรับมือกับสถานการณ์ที่อาจเกิดขึ้นได้อย่างทันท่วงที
- แจ้งข้อมูล/ข่าวสาร/รายงาน อย่างสม่ำเสมอ

ข้อมูลสนับสนุนที่ใช้ในการวิเคราะห์ ติดตามและเฝ้าระวังธรณีพิบัติภัยดินถล่ม ศูนย์ปฏิบัติการธรณีพิบัติภัย มีดังนี้

• สภาพอากาศ (กรมอุตุนิยมวิทยา)

- พยากรณ์อากาศ ๒๔ ชั่วโมงข้างหน้า ภาคเหนือและภาคตะวันออกเฉียงเหนือตอนบนมีอากาศเย็นกับมีหมอกในตอนเช้า และมีหมอกหนาในบางพื้นที่ โดยภาคตะวันออกเฉียงเหนือตอนล่าง ภาคกลางตอนล่าง ภาคตะวันออก ภาคใต้ รวมทั้งกรุงเทพมหานครและปริมณฑลจะมีฝนฟ้าคะนองเกิดขึ้นในระยะนี้

บริเวณความกดอากาศสูงที่ปกคลุมประเทศไทยตอนบนและทะเลจีนใต้มีกำลังอ่อน ทำให้ประเทศไทยตอนบนมีอุณหภูมิสูงขึ้นกับมีหมอกในตอนเช้า แต่ยังคงทำให้ภาคเหนือและภาคตะวันออกเฉียงเหนือตอนบนมีอากาศเย็นในตอนเช้า ประกอบกับคลื่นกระแสลมตะวันออกเคลื่อนเข้าปกคลุมภาคตะวันออกเฉียงเหนือตอนล่าง ภาคกลางตอนล่าง และภาคตะวันออก ทำให้บริเวณดังกล่าวมีฝนฟ้าคะนองเกิดขึ้นได้ในระยะนี้ สำหรับมรสุมตะวันออกเฉียงเหนือยังคงพัดปกคลุมภาคใต้และอ่าวไทย ทำให้ภาคใต้ฝั่งตะวันออกมีฝนตกต่อเนื่อง

- ปริมาณน้ำฝนสูงสุดวัดได้ที่อำเภอเมือง จังหวัดระนอง ๑๓.๒ มม. (ที่มา : กรมอุตุนิยมวิทยา)

• พื้นที่คาดการณ์ปริมาณน้ำฝนที่อาจก่อให้เกิดดินถล่มล่วงหน้า ๓ วัน จากแบบจำลองพื้นที่อ่อนไหวต่อดินถล่มแบบพลวัต (AP Model) สำหรับศูนย์ปฏิบัติการธรณีพิบัติภัย

- จังหวัดระนองและชุมพร /เฝ้าระวัง ในระยะ ๒-๓ วัน

หมายเหตุ AP Model เป็นการวิเคราะห์ข้อมูลเชิงสถิติของปริมาณน้ำฝนสะสมและเหตุการณ์ดินถล่มในอดีตนำมาสร้างเกณฑ์น้ำฝนสะสมวิกฤตสำหรับเฝ้าระวังและแจ้งเตือนภัยดินถล่ม ข้อมูลการคาดการณ์ปริมาณน้ำฝนล่วงหน้า ๗๒ ชั่วโมงโดยสถาบันสารสนเทศทรัพยากรน้ำและการเกษตร ได้นำมาวิเคราะห์ด้วยแบบจำลอง AP Model เพื่อคาดการณ์พื้นที่ที่จะติดตาม/เฝ้าระวังธรณีพิบัติภัยดินถล่มล่วงหน้า

• ปริมาณน้ำฝนจากเครื่องวัดอัตโนมัติ ในรอบ ๒๔ ชั่วโมง ที่วัดได้มากกว่า ๕๐ มม.

- ไม่มีปริมาณน้ำฝนถึงเกณฑ์การเฝ้าระวังเบื้องต้นของศูนย์ปฏิบัติการธรณีพิบัติภัย

•ข้อมูลจากเครื่องตรวจติดตามการเคลื่อนตัวของมวลดิน กรมทรัพยากรธรณีในรอบ ๒๔ ชั่วโมง (๒๑ พ.ย. ๕๙ เวลา ๐๗.๐๐ น. - ๒๒ พ.ย. ๕๙ เวลา ๐๗.๐๐ น.)

ลำดับ	สถานี	ปริมาณน้ำฝน (มม.)	ความชื้นสัมพัทธ์ (%)	แรงดันน้ำใต้ดิน (Piezometerkpa)	การเคลื่อนตัวของมวลดิน ในรอบ ๒๔ ชม. (Inclinometer)				การประเมินสถานการณ์
					จุดที่ ๑		จุดที่ ๒		
					ไม่เคลื่อนตัว	เคลื่อนตัว (มม.)	ไม่เคลื่อนตัว	เคลื่อนตัว (มม.)	
๑.	สำนักสงฆ์ดอยเทพนิมิต ต.ป่าตอง อ.กะหุ้ง จ.ภูเก็ต	N/A	N/A	N/A	N/A		N/A		N/A
๒.	พุทธอุทยานยอดเขานาคเกิด ต.กะรน อ.เมือง จ.ภูเก็ต	N/A	N/A	N/A	N/A		N/A		N/A
๓.	บ.ศิริวงศ์ หมู่ที่ ๑๐ ต.กำโลน อ.ลานสกา จ.นครศรีธรรมราช	N/A	N/A	N/A	N/A		N/A		N/A
๔.	สำนักปฏิบัติธรรมพุทธที่ปรางธรรมรักษ์บุญญวาส ต.มะเร็ต อ.เกาะสมุย จ.สุราษฎร์ธานี	N/A	N/A	N/A	N/A		N/A		N/A
๕.	ที่ปภาวันธรรมสถาน หมู่ที่ ๑ ต.มะเร็ต อ.เกาะสมุย จ.สุราษฎร์ธานี	N/A	N/A	N/A	N/A		N/A		N/A
๖.	บ.ผามูบ หมู่ที่ ๗ ต.แม่พูล อ.ลับแล จ.อุตรดิตถ์	N/A	N/A	N/A	N/A		N/A		N/A
๗.	บ.ห้วยเรือ หมู่ที่ ๙ ต.แม่พูล อ.ลับแล จ.อุตรดิตถ์	N/A	N/A	N/A	N/A		N/A		N/A
๘.	บ.ห้วยใต้ หมู่ที่ ๘ ต.แม่พูล อ.ลับแล จ.อุตรดิตถ์	N/A	N/A	N/A	N/A		N/A		N/A
๙.	สถานีวิจัยดอยบุง สวนสองแสน ต.สุเทพ อ.เมือง จ.เชียงใหม่	N/A	N/A	N/A	N/A		N/A		N/A
๑๐.	วัดพระธาตุดอยสุเทพราชวรวิหาร ต.สุเทพ อ.เมือง จ.เชียงใหม่	N/A	N/A	N/A	N/A		N/A		N/A
๑๑.	บ.บ่อหลวง ต.บ่อเกลือใต้ อ.บ่อเกลือ จ.น่าน	๐	๕๒	-๐.๗๖	/		/		ปกติ
๑๒.	บ.นาบอ ก ต.ภูฟ้า อ.บ่อเกลือ จ.น่าน	๐	๖๙	-๑๓.๕๓	/		/		ปกติ
๑๓.	บ.ห้วยล้อม ต.ภูฟ้า อ.บ่อเกลือ จ.น่าน	๐	๐	๐	/		/		ปกติ
๑๔.	บ.ทุ่งปง ต.ทุ่งกว๋าว อ.เมืองปาน จ.ลำปาง	๐	๖๐	-๓.๓๖	/		/		ปกติ
๑๕.	บ.ป่าคา ต.แจ้ซ้อน อ.เมืองปาน จ.ลำปาง	๐.๒๐	๕๘	-๔.๒๐	/		/		ปกติ
๑๖.	บ.แม่แจ่ม ต.แจ้ซ้อน อ.เมืองปาน จ.ลำปาง	๐	๖๙	-๕.๖๔	/		/		ปกติ
๑๗.	บ.สันติคีรี ต.แม่สลองนอก อ.แม่ฟ้าหลวง จ.เชียงราย	๐	๕๐	-๑๒.๑๖	/		/		ปกติ
๑๘.	บ.หินแตก ต.แม่สลองใน อ.แม่ฟ้าหลวง จ.เชียงราย	๐	๖๓	-๖.๙๗	/		/		ปกติ
๑๙.	บ.ห้วยไร่สามัคคี ต.แม่สลองใน อ.แม่ฟ้าหลวง จ.เชียงราย	๐	๕๓	-๖.๘๘	/		/		ปกติ
๒๐.	บ.ลำสินธุ์ ต.ลำสินธุ์ อ.ศรีนครินทร์ จ.พัทลุง	๐	๖๔	-๐.๐๗	/		/		ปกติ
๒๑.	บ.นาเหริน ต.คลองเฉลิม อ.งหรา จ.พัทลุง	๐	๕๘	-๗.๘๗	/		/		ปกติ
๒๒.	บ.เทพพนม ต.เขาพนม อ.เขาพนม จ.กระบี่	๐	๖๑	-๑.๒๕	/		/		ปกติ
๒๓.	บ.บางสำน ต.หน้าเขา อ.เขาพนม จ.กระบี่	๐.๒๐	๖๔	๓๓.๙๒	/		/		ปกติ
๒๔.	บ.หน้าหม้อ ต.กระบี่น้อย อ.เมือง จ.กระบี่	๐	๖๗	๒.๐๖	/		/		ปกติ
๒๕.	บ.ยาง ต.แม่ฮ่อง อ.ฝาง จ.เชียงใหม่	๐	๗๖	๕๓.๐๗	/		/		ปกติ

หมายเหตุ

๑. เกณฑ์วัดปริมาณน้ำฝน

๐ - ๖๐ มม. ปกติ
 ๙๐- ๑๐๐ มม. แจ้งให้ทำการเฝ้าระวัง
 มากกว่า ๑๕๐ มม. ต้องอพยพประชาชน

๒. เกณฑ์วัดค่าแรงดันน้ำใต้ดิน(Piezometer)

๐ ถึง - ๒๙ ปกติ
 -๓๐ ถึง -๖๙ kPa แจ้งให้ทำการเฝ้าระวัง
 มากกว่า ถึง -๗๐ kPa ต้องอพยพประชาชน

๓. เกณฑ์วัดระยะการเคลื่อนตัวของมวลดิน (Inclinometer)

๐ - ๐.๔๙ มม. ปกติ
 ๐.๕ - ๔.๙ มม. แจ้งให้ทำการเฝ้าระวัง
 มากกว่า ๕ มม. ต้องอพยพประชาชน

• ปริมาณน้ำฝนที่วัดได้จากเครือข่ายเฝ้าระวังแจ้งเตือนธรณีพิบัติภัยในรอบ ๒๔ ชั่วโมง (๒๑ พ.ย. ๕๙ เวลา ๐๗.๐๐ น. - ๒๒ พ.ย. ๕๙ เวลา ๐๗.๐๐ น.)

ภาค	จังหวัด / อำเภอ / ตำบล / หมู่บ้าน				ข้อมูลปริมาณน้ำฝน (รอบ ๒๔ ชม.)	เครือข่ายฯ ทธ. (ผู้รายงาน)
เหนือ	พะเยา	จุน	ห้วยข้าวกล้า	ร่องหาด	เข้านี้มีหมอกหนา อากาศหนาว	นายประหัตต์ อินทอง
	แพร่	วังโป่ง	วังโป่ง	ทุ่งตะโก	เข้านี้ท้องฟ้าโปร่ง อากาศเย็น	นายสมพร วงศ์ศิริ
	เชียงราย	เมือง	แม่กรณ์	หนองเขียว	เข้านี้มีหมอกหนา อากาศหนาว	นายเกรียงไกร ปอวัน
	ลำปาง	สบปราบ	สมัย	อุมลอง	เข้านี้มีหมอก อากาศหนาว	นายแก้วมูล ต๊ะมาสี
	น่าน	นาหมื่น	บ่อแก้ว	ตากกล้า	เข้านี้มีหมอก อากาศหนาว	นายชอบ ต๊ะเสน
	เชียงใหม่	เชียงดาว	พระธาตุคู่ป่า	สบงาย	เข้านี้มีหมอกหนา อากาศหนาว	นายเสงี่ยม มหารวรรณ
ใต้	พังงา	คุระบุรี	คุระ	กลาง	วัดปริมาณน้ำฝนได้ ๒๐ มม.	นายอุดมศักดิ์ บัญชาเมฆ
	ชุมพร	สวี	นาสัก	ห้วยแก้ว	เข้านี้ท้องฟ้าโปร่ง ไม่มีฝนตก	นายจรูญ สายเบาะ
	ระนอง	สุขสำราญ	สุขสำราญ	ฝายท่า	เข้านี้ท้องฟ้าโปร่ง ไม่มีฝนตก	นายอนุกุล บุญถนอม
	พัทลุง	กงหรา	คลองเฉลิม	โคกไทร	เข้านี้ท้องฟ้าโปร่ง ไม่มีฝนตก	นายสนิธ เหลี่ยมปาน
	สตูล	ทุ่งหว้า	ทุ่งหว้า	คีรีวง	เข้านี้ท้องฟ้าโปร่ง ไม่มีฝนตก	นายวุฒิชัย พุ่มนุ้ม
	สงขลา	รัตภูมิ	เขาพระ	บนควน	เข้านี้ท้องฟ้าโปร่ง มีแดดออก	นายหิมาต บิลอะหลี
ตะวันออก	สระแก้ว	วังน้ำเย็น	ทุ่งมหาเจริญ	คลองตะเคียนชัย	เข้านี้ท้องฟ้ามีดครึ้ม ไม่มีฝนตก	นายสุวิทย์ มูลมณี
	ตราด	เขาสมิง	สะตอ	ทุ่งกระบอก	เข้านี้ท้องฟ้าโปร่ง อากาศดี	นายตรวจ สนเถิง
	ปราจีนบุรี	นาดี	แก่งดินสอ	แก่งใหญ่	เข้านี้ท้องฟ้าโปร่ง อากาศดี	นายกมล เทียมคง
	ระยอง	บ้านค่าย	ชากบก	บึงต้นชัน	เข้านี้ท้องฟ้าโปร่ง ไม่มีฝนตก	นายบุญยง รอดมา
	จันทบุรี	เมือง	พลับพลา	ทุ่งวานเหลียง	เข้านี้ท้องฟ้าโปร่ง ไม่มีฝนตก	นายวินัย ฉิมกลีบ
	ฉะเชิงเทรา	ท่าตะเกียบ	ท่าตะเกียบ	คลองสี่ียด	เข้านี้ท้องฟ้าโปร่ง อากาศร้อนอบอ้าว	นางรัตดา สาธูชาติ
กลาง	สุพรรณบุรี	ด่านช้าง	นิคมกระเสียว	หนองกระดี่	เข้านี้ท้องฟ้าโปร่ง มีแดดออก	นายทรงเดช นางาม
	อุทัยธานี	บ้านไร่	ทัพหลวง	ภูจวง	เข้านี้ท้องฟ้าโปร่ง ไม่มีฝนตก	นายมานพ สิงห์ทอง
	กาญจนบุรี	ด่านมะขามเตี้ย	จรเข้มเือก	ไทรทอง	เข้านี้ท้องฟ้าโปร่ง มีแดดออก	นายสมพงษ์ สินธ์เจริญ
	ราชบุรี	สวนผึ้ง	ตะนาวศรี	บ่อหวี	เข้านี้ท้องฟ้าโปร่ง อากาศดี	นางสมฤทัย รุ่งรุ่งเรือง
	นครนายก	เมือง	สาริกา	สวนหงษ์	เข้านี้ท้องฟ้าโปร่ง อากาศดี	นายประมูล ขวดแก้ว
	ลพบุรี	ลำสนธิ	กุดตาเพชร	หินลาว	เข้านี้ท้องฟ้าโปร่ง อากาศเย็น	นายคำพูน วงษ์อุทร
ตะวันออก เฉียงเหนือ	อุดรธานี	นาูง	โนนทอง	โนนทอง	เข้านี้มีหมอก อากาศเย็น	นายปานเทพ คำภูแก้ว
	ขอนแก่น	ภูผาม่าน	วังสาวบ	วังสาวบ	เข้านี้ท้องฟ้าโปร่ง อากาศเย็น	นายดุสิต สีพันบุญ
	หนองคาย	สังคม	บ้านม่วง	ตาดเสริม	เข้านี้มีหมอกหนา อากาศเย็น	นายทรงเดช พลท่า
	หนองบัวลำภู	สุวรรณคูหา	บ้านโคก	นาโหมง	เข้านี้ท้องฟ้าโปร่ง อากาศเย็น	นายทองสา สุธรรมราช
	เลย	ภูเรือ	ปลาบ่า	ปลาบ่า	เข้านี้ท้องฟ้าโปร่ง อากาศเย็น	นายมนตรี ศรีบุรินทร์
	นครราชสีมา	สีคิ้ว	หนองหญ้าขาว	หนองไผ่	เข้านี้ท้องฟ้าโปร่ง ไม่มีฝนตก	นางน้อย ลอยจันทิก

หมายเหตุ : ศูนย์ปฏิบัติการธรณีพิบัติภัย ได้ประสานงานเครือข่ายเฝ้าระวังแจ้งเตือนธรณีพิบัติภัย จำนวน ๓๐ คน เพื่อรวบรวมข้อมูลในพื้นที่เพื่อจัดทำรายงานสถานการณ์ธรณีพิบัติภัยประจำวันอังคารที่ ๒๒ พฤศจิกายน ๒๕๕๙

ศูนย์ปฏิบัติการธรณีพิบัติภัย สำนักธรณีวิทยาสิ่งแวดล้อม
กรมทรัพยากรธรณี กระทรวงทรัพยากรธรรมชาติและสิ่งแวดล้อม
โทร ๐๒ ๖๒๑ ๙๗๐๓-๕ โทรสาร ๐๒ ๖๒๑ ๙๗๐๐
www.dmr.go.th