



กรมทรัพยากรธรณี

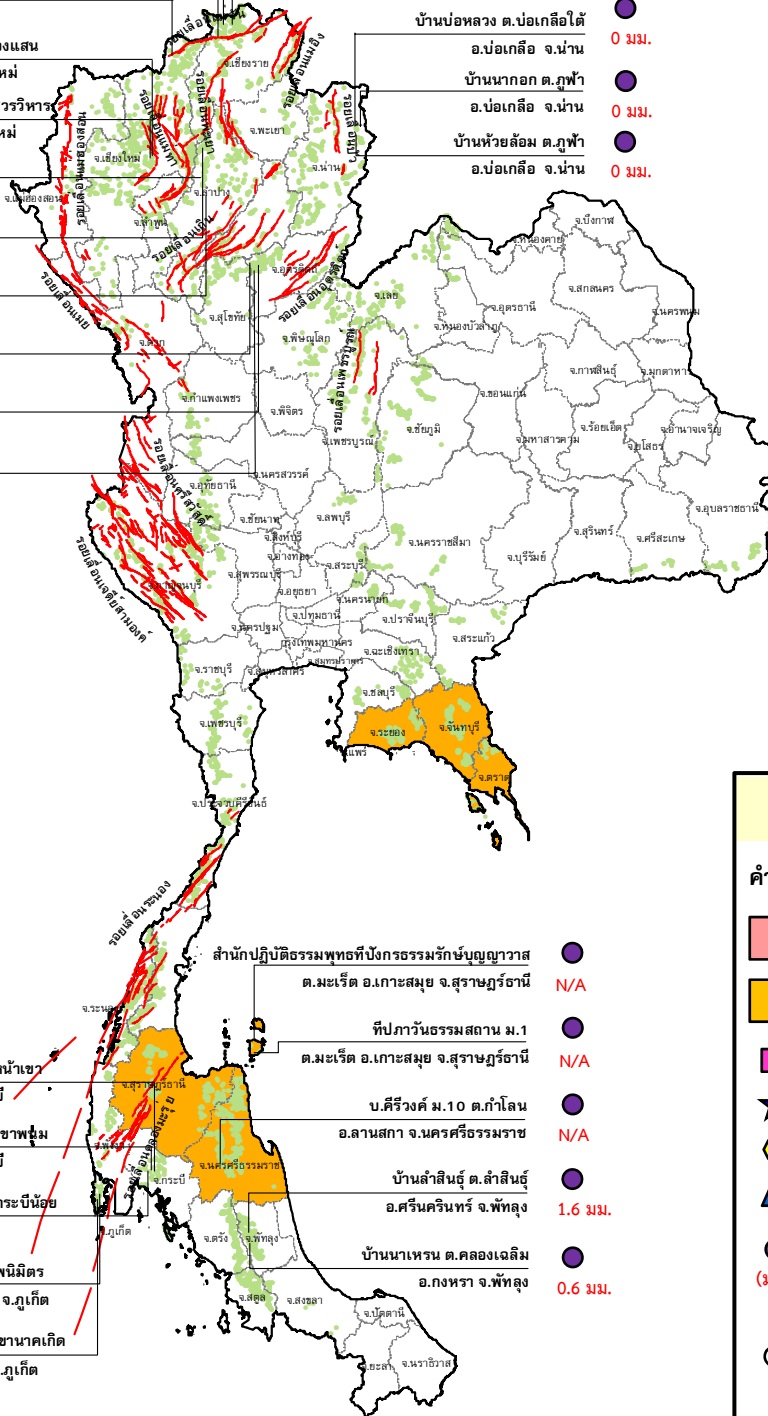
สรุปรายงานสถานการณ์ธรณีพิบัติภัยประจำวัน

วันที่ 23 พฤศจิกายน 2559 เวลา 09.00 น.

ประกาศเฝ้าระวังดินถล่ม กรมทรัพยากรธรณี

- บ้านหินแตก ต.แม่สองใน
- 0 มม. อ.แม่ฟ้าหลวง จ.เชียงราย
- บ้านสันติคีรี ต.แม่สองนอก
- 0 มม. อ.แม่ฟ้าหลวง จ.เชียงราย
- บ้านยาว ต.แม่ฮอน
- 0 มม. อ.ฝาง จ.เชียงใหม่
- สถานีวิจัยคอกปุ๋ย สวนสองแสน
- N/A ต.สุเทพ อ.เมือง จ.เชียงใหม่
- วัดพระธาตุคอกยสุเทพราชวรวิหาร
- N/A ต.สุเทพ อ.เมือง จ.เชียงใหม่
- บ้านแม่แจ่ม ต.แจ้ซ้อน
- 0 มม. อ.เมืองปาน จ.ลำปาง
- บ้านป่าคา ต.แจ้ซ้อน
- 0 มม. อ.เมือง จ.ลำปาง
- บ้านทุ่งปง ต.ทุ่งกว๋าว
- 0 มม. อ.เมืองปาน จ.ลำปาง
- บ้านผามูบ ต.แม่พูล
- N/A อ.ลับแล จ.อุตรดิตถ์
- บ้านห้วยเรือ ต.แม่พูล
- N/A อ.ลับแล จ.อุตรดิตถ์
- บ้านห้วยใต้ ต.แม่พูล
- N/A อ.ลับแล จ.อุตรดิตถ์

- บ้านห้วยไร่สามัคคี ต.แม่สองใน
- 0 มม. อ.แม่ฟ้าหลวง จ.เชียงราย
- บ้านบ่อหลวง ต.บ่อเกลือใต้
- 0 มม. อ.บ่อเกลือ จ.น่าน
- บ้านนาออก ต.ภูฟ้า
- 0 มม. อ.บ่อเกลือ จ.น่าน
- บ้านห้วยล้อม ต.ภูฟ้า
- 0 มม. อ.บ่อเกลือ จ.น่าน



- บ้านบางสำราญ ต.หน้าเขาว
- 47 มม. อ.เขาพนม จ.กระบี่
- บ้านเทพนม ต.เขาพนม
- 14.6 มม. อ.เขาพนม จ.กระบี่
- บ้านหน้าหม้อ ต.กระบัน้อย
- 1.8 มม. อ.เมือง จ.กระบี่
- สำนักสงฆ์คอกยเทพนิมิตร
- N/A ต.ป่าตอง อ.กระบี่ จ.ภูเก็ต
- พุทธอุทยานยอดเขานาคเกิด
- N/A ต.กระรน อ.เมือง จ.ภูเก็ต

- สำนักปฏิบัติธรรมพุทธที่บังกรธรรมรักษ์บุญญาวาส
- N/A ต.มะเร็ด อ.เกาะสมุย จ.สุราษฎร์ธานี
- ที่ปภาวันธรรมสถาน ม.1
- N/A ต.มะเร็ด อ.เกาะสมุย จ.สุราษฎร์ธานี
- บ.ศิรินทร์ ค.ม.10 ต.ท่าโลน
- N/A อ.ลานสกา จ.นครศรีธรรมราช
- บ้านลำสินธุ์ ต.ลำสินธุ์
- 1.6 มม. อ.ศรีนครินทร์ จ.พัทลุง
- บ้านนาهران ต.คลองเจติม
- 0.6 มม. อ.กงหรา จ.พัทลุง

ประเภทของภัยที่เกิด

คำอธิบายสัญลักษณ์

- พื้นที่ประกาศเฝ้าระวังดินถล่ม
- พื้นที่คาดการณ์ปริมาณน้ำฝนที่อาจก่อให้เกิดดินถล่ม (5)
- ดินถล่ม/ดินไหล/หินร่วง/รอยแยก
- จุดเหนือศูนย์เกิดแผ่นดินไหว
- สีนามิ
- หลุมยุบ/ดินทรุดตัว
- ปริมาณน้ำฝน 24 ชม. จากเครื่องวัดปริมาณน้ำฝนอัตโนมัติของกรมทรัพยากรธรณี 25 สถานี
- ปริมาณน้ำฝนในพื้นที่เสี่ยงภัยมากกว่า 100 มม. ขึ้นไป
- อาสาสมัครเครือข่ายวัดปริมาณน้ำฝนของกรมทรัพยากรธรณี
- รอยเลื่อนมีพลัง



๑. ประกาศกรมทรัพยากรธรณี

- ไม่มี

๒. ธรณีพิบัติภัยภายในประเทศ รอบ ๒๔ ชั่วโมง

๒.๑ ดินถล่มน้ำป่าไหลหลาก ดินไหล หินร่วง รอยแยก และหลุมยุบ

- ไม่มี

๒.๒ แผ่นดินไหว

- ไม่มี

๓. ธรณีพิบัติภัยทั่วโลก รอบ ๒๔ ชั่วโมง ที่มีผลกระทบรุนแรง (ดินถล่ม ภูเขาไฟระเบิด แผ่นดินไหว สึนามิ หลุมยุบและอื่นๆ)

- จากเหตุแผ่นดินไหวในทะเล เมื่อวันที่ ๒๒ พฤศจิกายน ๒๕๕๙ เวลา ๐๓.๕๙ น. ขนาด ๖.๙ (USGS) ระดับความลึก ๑๐ กม. บริเวณใกล้ชายฝั่งทางด้านตะวันออกของเกาะฮอนชู ประเทศญี่ปุ่น ห่างจากเมืองนามิเอ ในจังหวัดฟูกูชิม่า ไปทางตะวันออกเฉียงใต้ประมาณ ๖๑ กม. ทำให้เกิดคลื่นสึนามิพัดเข้าสู่ชายฝั่งทะเลในหลายพื้นที่ ขนาดความสูงคลื่น ๐.๓-๑.๔ เมตร มีรายงานผู้ได้รับบาดเจ็บเล็กน้อยจำนวน ๑๔ คน แต่ไม่พบความเสียหายร้ายแรง ทั้งนี้ได้เกิดแผ่นดินไหวตาม (Aftershocks) จำนวน ๑๓ ครั้ง ขนาดตั้งแต่ ๔.๖-๕.๔ (ข้อมูล ณ วันที่ ๒๓ พ.ย.๕๙ เวลา ๐๑.๔๕ น.) (ที่มา : Geofon,Thairat)

๔. พื้นที่ติดตามและเฝ้าระวังสถานการณ์ธรณีพิบัติภัยดินถล่มและน้ำป่าไหลหลากของกรมทรัพยากรธรณี

- เนื่องจากในพื้นที่เสี่ยงภัยดินถล่ม มีปริมาณน้ำฝนไม่ถึงเกณฑ์การเฝ้าระวัง ประกอบกับบางพื้นที่ไม่มีฝนตก จึงไม่มีพื้นที่ติดตามสถานการณ์พิบัติภัยดินถล่มและน้ำป่าไหลหลาก

๕. แนวทางการบริหาร

กรณีสถานการณ์ปกติ

- กรมทรัพยากรธรณี ร่วมกับหน่วยงานต่างๆ ที่เกี่ยวข้องดำเนินการติดตามสถานการณ์อย่างต่อเนื่องสม่ำเสมอ เพื่อให้พร้อมสำหรับการแลกเปลี่ยนและสนับสนุนข้อมูลด้านการบริหารจัดการพิบัติภัยของแต่ละหน่วยงาน และเป็นการช่วยบรรเทาและลดผลกระทบจากพิบัติภัยที่อาจเกิดขึ้นต่อชีวิตและทรัพย์สินของประชาชนอีกทางหนึ่ง
- หน่วยงานที่เกี่ยวข้องเตรียมความพร้อมเพื่อรับมือกับสถานการณ์ที่อาจเกิดขึ้นได้อย่างทันท่วงที
- แจ้งข้อมูล/ข่าวสาร/รายงาน อย่างสม่ำเสมอ

ข้อมูลสนับสนุนที่ใช้ในการวิเคราะห์ ติดตามและเฝ้าระวังธรณีพิบัติภัยดินถล่ม ศูนย์ปฏิบัติการธรณีพิบัติภัย มีดังนี้

• สภาพอากาศ (กรมอุตุนิยมวิทยา)

- พยากรณ์อากาศ ๒๔ ชั่วโมงข้างหน้า ภาคเหนือและภาคตะวันออกเฉียงเหนือตอนบนมีอากาศเย็นกับมีหมอกในตอนเช้า ส่วนภาคตะวันออกเฉียงเหนือตอนล่าง ภาคกลางตอนล่าง ภาคตะวันออก ภาคใต้ รวมทั้งกรุงเทพมหานครและปริมณฑลจะมีฝนฟ้าคะนองเกิดขึ้นในระยะนี้ โดยมีฝนตกหนักในบริเวณภาคตะวันออก

บริเวณความกดอากาศสูงกำลังค่อนข้างแรงจากประเทศจีนได้แผ่ลงมาปกคลุมประเทศจีนตอนใต้แล้ว คาดว่าจะแผ่ลงมาปกคลุมภาคตะวันออกเฉียงเหนือตอนบนของประเทศไทยในวันนี้ (๒๓ พ.ย. ๕๙) และเข้าปกคลุมภาคเหนือ ภาคกลาง และภาคตะวันออกในระยะต่อไป ในขณะที่คลื่นกระแสลมตะวันตกเคลื่อนผ่านภาคตะวันออกเฉียงเหนือตอนล่าง ภาคตะวันออก และภาคกลาง ทำให้บริเวณประเทศไทยมีสภาพอากาศแปรปรวนโดยมีฝนฟ้าคะนองและมีฝนตกหนักบางแห่งในระยะแรก หลังจากนั้นอากาศจะเย็นลง โดยเฉพาะภาคตะวันออกเฉียงเหนือ อุณหภูมิจะลดลง ๔-๖ องศาเซลเซียส สำหรับมรสุมตะวันออกเฉียงเหนือยังคงพัดปกคลุมภาคใต้และอ่าวไทย ทำให้ภาคใต้ฝั่งตะวันออกมีฝนตกต่อเนื่อง

- ปริมาณน้ำฝนสูงสุดวัดได้ที่อำเภอสะเดา จังหวัดสงขลา ๑๗.๙ มม. (ที่มา : กรมอุตุนิยมวิทยา)

• พื้นที่คาดการณ์ปริมาณน้ำฝนที่อาจก่อให้เกิดดินถล่มล่วงหน้า ๓ วัน จากแบบจำลองพื้นที่อ่อนไหวต่อดินถล่มแบบพลวัต (AP Model) สำหรับศูนย์ปฏิบัติการธรณีพิบัติภัย

- จังหวัดสุราษฎร์ธานี นครศรีธรรมราช ราชบุรี และตราด /เฝ้าระวัง ในระยะ ๒-๓ วันนี้

หมายเหตุ AP Model เป็นการวิเคราะห์ข้อมูลเชิงสถิติของปริมาณน้ำฝนสะสมและเหตุการณ์ดินถล่มในอดีตนำมาสร้างเกณฑ์น้ำฝนสะสมวิกฤตสำหรับเฝ้าระวังและแจ้งเตือนภัยดินถล่ม ข้อมูลการคาดการณ์ปริมาณน้ำฝนล่วงหน้า ๗๒ ชั่วโมงโดยสถาบันสารสนเทศทรัพยากรน้ำและการเกษตร ได้นำมาวิเคราะห์ด้วยแบบจำลอง AP Model เพื่อคาดการณ์พื้นที่ที่จะติดตาม/เฝ้าระวังธรณีพิบัติภัยดินถล่มล่วงหน้า

• ปริมาณน้ำฝนจากเครื่องวัดอัตโนมัติ ในรอบ ๒๔ ชั่วโมง ที่วัดได้มากกว่า ๕๐ มม.

- ไม่มีปริมาณน้ำฝนถึงเกณฑ์การเฝ้าระวังเบื้องต้นของศูนย์ปฏิบัติการธรณีพิบัติภัย

•ข้อมูลจากเครื่องตรวจติดตามการเคลื่อนตัวของมวลดิน กรมทรัพยากรธรณีในรอบ ๒๔ ชั่วโมง (๒๒ พ.ย. ๕๙ เวลา ๐๗.๐๐ น. - ๒๓ พ.ย. ๕๙ เวลา ๐๗.๐๐ น.)

ลำดับ	สถานี	ปริมาณน้ำฝน (มม.)	ความชื้นสัมพัทธ์ (%)	แรงดันน้ำใต้ดิน (Piezometer)(kpa)	การเคลื่อนตัวของมวลดิน ในรอบ ๒๔ ชม. (Inclinometer)				การประเมินสถานการณ์
					จุดที่ ๑		จุดที่ ๒		
					ไม่เคลื่อนตัว	เคลื่อนตัว (มม.)	ไม่เคลื่อนตัว	เคลื่อนตัว (มม.)	
๑.	สำนักสงฆ์ค้อยเทพนิมิต ต.ป่าตอง อ.กะทู้ จ.ภูเก็ต	N/A	N/A	N/A	N/A		N/A		N/A
๒.	พุทธอุทยานยอดเขานาคเกิด ต.กะรน อ.เมือง จ.ภูเก็ต	N/A	N/A	N/A	N/A		N/A		N/A
๓.	บ.ศิริวงศ์ หมู่ที่ ๑๐ ต.กำโลน อ.ลานสกา จ.นครศรีธรรมราช	N/A	N/A	N/A	N/A		N/A		N/A
๔.	สำนักปฏิบัติธรรมพุทธที่ปิงกรรรมรักษ์บุญญาวาสตมหารัตนอภิมหาเจดีย์ จ.สุราษฎร์ธานี	N/A	N/A	N/A	N/A		N/A		N/A
๕.	ที่ป่าวันธรรมสถาน หมู่ที่ ๑ ต.มะเหร็ด อ.เกาะสมุย จ.สุราษฎร์ธานี	N/A	N/A	N/A	N/A		N/A		N/A
๖.	บ.ผามูป หมู่ที่ ๗ ต.แม่พูล อ.ลับแล จ.อุตรดิตถ์	N/A	N/A	N/A	N/A		N/A		N/A
๗.	บ.ห้วยเรือ หมู่ที่ ๙ ต.แม่พูล อ.ลับแล จ.อุตรดิตถ์	N/A	N/A	N/A	N/A		N/A		N/A
๘.	บ.ห้วยไต้ หมู่ที่ ๘ ต.แม่พูล อ.ลับแล จ.อุตรดิตถ์	N/A	N/A	N/A	N/A		N/A		N/A
๙.	สถานีวิจัยค้อยปุย สวนสองแสน ต.สุเทพ อ.เมือง จ.เชียงใหม่	N/A	N/A	N/A	N/A		N/A		N/A
๑๐.	วัดพระธาตุดอยสุเทพราชวรวิหาร ต.สุเทพ อ.เมือง จ.เชียงใหม่	N/A	N/A	N/A	N/A		N/A		N/A
๑๑.	บ.บ่อหลวง ต.บ่อเกลือใต้ อ.บ่อเกลือ จ.น่าน	๐	๕๒	-๐.๔๘	/		/		ปกติ
๑๒.	บ.นาออก ต.ภูฟ้า อ.บ่อเกลือ จ.น่าน	๐	๖๘	-๑๓.๖๑	/		/		ปกติ
๑๓.	บ.ห้วยล้อม ต.ภูฟ้า อ.บ่อเกลือ จ.น่าน	๐	๐	๐	/		/		ปกติ
๑๔.	บ.ทุ่งปง ต.ทุ่งกวาว อ.เมืองปาน จ.ลำปาง	๐	๕๘	-๓.๔๐	/		/		ปกติ
๑๕.	บ.ป่าคา ต.แจ้ซ้อน อ.เมืองปาน จ.ลำปาง	๐	๕๗	-๔.๒๖	/		/		ปกติ
๑๖.	บ.แม่แจ่ม ต.แจ้ซ้อน อ.เมืองปาน จ.ลำปาง	๐	๕๙	-๕.๖๘	/		/		ปกติ
๑๗.	บ.สันติคีรี ต.แม่สลองนอก อ.แม่ฟ้าหลวง จ.เชียงราย	๐	๔๙	-๑๒.๙๓	/		/		ปกติ
๑๘.	บ.หินแตก ต.แม่สลองใน อ.แม่ฟ้าหลวง จ.เชียงราย	๐	๖๓	-๗.๐๓	/		/		ปกติ
๑๙.	บ.ห้วยไร่สามัคคี ต.แม่สลองใน อ.แม่ฟ้าหลวง จ.เชียงราย	๐	๕๓	-๖.๙๖	/		/		ปกติ
๒๐.	บ.ลำสินธุ์ ต.ลำสินธุ์ อ.ศรีนครินทร์ จ.พัทลุง	๑.๖๐	๖๓	-๐.๐๗	/		/		ปกติ
๒๑.	บ.นาเหริน ต.คลองเฉลิม อ.งหรา จ.พัทลุง	๐.๖๐	๕๘	-๗.๙๕	/		/		ปกติ
๒๒.	บ.เทพพนม ต.เขาพนม อ.เขาพนม จ.กระบี่	๑๔.๖๐	๖๐	-๑.๒๗	/		/		ปกติ
๒๓.	บ.บางสำราญ ต.หน้าเขา อ.เขาพนม จ.กระบี่	๔๗	๖๓	๓๓.๖๓	/		/		ปกติ
๒๔.	บ.หน้าหม้อ ต.กระบี่น้อย อ.เมือง จ.กระบี่	๑.๘๐	๖๗	๑.๙๙	/		/		ปกติ
๒๕.	บ.ยาง ต.แม่งอน อ.ฝาง จ.เชียงใหม่	๐	๗๘	๕๒.๙๖	/		/		ปกติ

หมายเหตุ

๑. เกณฑ์วัดปริมาณน้ำฝน

๐ - ๖๐ มม. ปกติ
 ๙๐ - ๑๐๐ มม. แจ้งให้ทำการเฝ้าระวัง
 มากกว่า ๑๕๐ มม. ต้องอพยพประชาชน

๒. เกณฑ์วัดค่าแรงดันน้ำใต้ดิน(Piezometer)

๐ ถึง - ๒๙ ปกติ
 -๓๐ ถึง -๖๙ kPa แจ้งให้ทำการเฝ้าระวัง
 มากกว่า ถึง -๗๐ kPa ต้องอพยพประชาชน

๓. เกณฑ์วัดระยะการเคลื่อนตัวของมวลดิน (Inclinometer)

๐ - ๐.๔๙ มม. ปกติ
 ๐.๕ - ๔.๙ มม. แจ้งให้ทำการเฝ้าระวัง
 มากกว่า ๕ มม. ต้องอพยพประชาชน

• ปริมาณน้ำฝนที่วัดได้จากเครือข่ายเฝ้าระวังแจ้งเตือนธรณีพิบัติภัยในรอบ ๒๔ ชั่วโมง (๒๒ พ.ย. ๕๙ เวลา ๐๗.๐๐ น. - ๒๓ พ.ย. ๕๙ เวลา ๐๗.๐๐ น.)

ภาค	จังหวัด / อำเภอ / ตำบล / หมู่บ้าน				ข้อมูลปริมาณน้ำฝน (รอบ ๒๔ ชม.)	เครือข่ายฯ ทธ. (ผู้รายงาน)
เหนือ	เชียงใหม่	ฝาง	โป่งน้ำร้อน	ต้นผึ้ง	อากาศหนาว มีหมอกหนา	นายณรงค์ หน่อแก้ว
	ลำปาง	ห้างฉัตร	เวียงตาล	แม่ตาลน้อย	ท้องฟ้าโปร่ง อากาศหนาว	นายธีระพงษ์ คำอ้าย
	ลำปาง	วังเหนือ	วังทอง	ปงทอง	ท้องฟ้าโปร่ง อากาศหนาว	นายอดุม จิตพงศ์
	เพชรบูรณ์	วังโป่ง	ซับเปิบ	เนินดินแดง	ท้องฟ้าโปร่ง อากาศดี ไม่มีฝน	นายมานพ เอี่ยมปึง
	พิษณุโลก	นครไทย	นครชุม	นาตาด	ท้องฟ้าโปร่ง อากาศดี ไม่มีฝน	นายกำจัด ปริญญา
	แม่ฮ่องสอน	ปาย	เวียงเหนือ	เมืองน้อย	มีหมอกหนา อากาศเย็น	นายฉิมคำ ดีโต๊ะ
ใต้	ชุมพร	ละแม	ละแม	บ่อไร่	วัดปริมาณน้ำฝนได้ ๒ มม.	นางสาวจริยา หงส์พิริยะกุล
	ชุมพร	ละแม	ละแม	รุ่งเรือง	วัดปริมาณน้ำฝนได้ ๐.๑ มม.	นายประดิษฐ์ ทองเหล้า
	ชุมพร	ท่าแซะ	คูริง	ท่าลานทอง	ท้องฟ้าโปร่ง ไม่มีฝนตก	นายประทีป ท้าวเชื้อลาว
	ชุมพร	ปะทิว	เขาไชยราช	ทรายแก้ว	ท้องฟ้าโปร่ง ไม่มีฝนตก	นายศรีโพล สุวรรณศิลป์
	ชุมพร	หลังสวน	บ้านควน	ทับวัง	ท้องฟ้ามีดครึ้ม มีฝนตกปรอยๆ	นายสนธิ ทองหืด
	สุราษฎร์ธานี	พนม	คลองศก	สองพี่น้อง	ท้องฟ้าโปร่ง ไม่มีฝนตก	นายสุเมธ ศักดา
	กระบี่	เขาพนม	เขาพนม	ห้วยพูล	มีหมอกลง ไม่มีฝนตก	นายไชยชิต เวชกุล
	นครศรีธรรมราช	บนทิดำ	กรุงชิง	ห้วยช่อ	ท้องฟ้ามีดครึ้ม ไม่มีฝนตก	นายสุชาติ แก้วพิช
	สงขลา	รัตภูมิ	เขาพระ	เขาสอยดาว	ท้องฟ้าโปร่ง ไม่มีฝนตก	นายอัมพร แก้วสุริยันต์
	พัทลุง	กงหรา	กงหรา	ในมอญ	ท้องฟ้าโปร่ง ไม่มีฝนตก	นายจำเนียร เพชรโชติ
ตะวันออก	สระแก้ว	วังสมบูรณ์	วังทอง	คลองไม้เลี้ยว	มีหมอกหนา ไม่มีฝนตก	นายอุทัย เทียงธรรม
	ฉะเชิงเทรา	ท่าตะเกียบ	คลองตะเกรา	ทรัพย์เจริญ	ท้องฟ้าโปร่ง ไม่มีฝนตก	นางสาวณัฐชา ภูมินทร์
	ปราจีนบุรี	ประจันตคาม	บุไผ่	บุไผ่	ท้องฟ้าโปร่ง ไม่มีฝนตก	นายจำลอง ขตางาม
	ชลบุรี	บ้านบึง	คลองกิ่ว	ท่าน้ำ	ท้องฟ้าโปร่ง ไม่มีฝนตก	นายสุรัชย์ กนกถาวรธรรม
	ตราด	บ่อไร่	บ่อพลอย	บ่อไร่	ท้องฟ้าโปร่ง ไม่มีฝนตก	นายอำนาจ ยิ้มถนอม
	จันทบุรี	มะขาม	วังแฉิม	แกลง	ท้องฟ้าโปร่ง ไม่มีฝนตก	นายสนธิ หัสคุณ
	ระยอง	เขาชะเมา	ห้วยทับ	ห้วยทับมอญ	ท้องฟ้าโปร่ง ไม่มีฝนตก	นายสมจิตต์ อิ่มเจริญ
กลาง	กาญจนบุรี	เมือง	บ้านเก่า	ห้วยน้ำขาว	ท้องฟ้าโปร่ง อากาศหนาว	นายคำรณ เมฆสำลี
	ราชบุรี	ปากท่อ	ยางหัก	ท่าซาง	ท้องฟ้าโปร่ง อากาศเย็น	นายเสรี คามุก
	สุพรรณบุรี	ด่านช้าง	องค์พระ	ทุ่งกระบอก	ท้องฟ้าโปร่ง อากาศดี	นายไร รามจุล
	ลพบุรี	สระโบสถ์	นิคมชัย	ดงน้อย	ท้องฟ้าหazy อากาศดี	นายสมประสงค์ อ่อนมิตร
	ลพบุรี	ชัยบาดาล	บ้านใหม่สามัคคี	ซับหินขวาง	ท้องฟ้าโปร่ง ไม่มีฝนตก	นายสุดใจ แสงแสง
	ราชบุรี	สวนผึ้ง	ตะนาวศรี	บ่อหวี	ท้องฟ้าโปร่ง อากาศดี	นายทองเต็ม ทุรินตะวิริยะ
ตะวันออก เฉียงเหนือ	อุบลราชธานี	นาจะหลวย	นาจะหลวย	แก้งขี้เหล็ก	วัดปริมาณน้ำฝนได้ ๑๕ มม.	นายบัวรินทร์ วาตา
	อุบลราชธานี	บุณฑริก	ห้วยข่า	โนนลำตวน	ท้องฟ้ามีดครึ้ม มีฝนตกเล็กน้อย	นายบุญยืน นุสนธิ์
	นครราชสีมา	ปักธงชัย	สะแกราช	โคกสะแกราช	ท้องฟ้ามีดครึ้ม มีฝนตกเล็กน้อย	นางทัศนีย์ พิณจะเป๊ะ
	ชัยภูมิ	เกษตรสมบูรณ์	ท่าขาม	ท่าขาม	ท้องฟ้าหazy อากาศเย็น	นายบุญเบ็ญ นาคแสนพญา
	หนองคาย	สังคม	นาจิว	ดงป่าเปลือย	ท้องฟ้ามีดครึ้ม ไม่มีฝนตก	นายถวิล สีจางวาง
	ขอนแก่น	ภูผาม่าน	วังสวาบ	วังสวาบ	ท้องฟ้ามีดครึ้ม มีฝนตกปรอยๆ	นายดุสิต สีพันบุญ

หมายเหตุ : ศูนย์ปฏิบัติการธรณีพิบัติภัย ได้ประสานงานเครือข่ายเฝ้าระวังแจ้งเตือนธรณีพิบัติภัย จำนวน ๓๕ คน เพื่อรวบรวมข้อมูลในพื้นที่เพื่อจัดทำรายงานสถานการณ์ธรณีพิบัติภัยประจำวันพุธที่ ๒๓ พฤศจิกายน ๒๕๕๙

ศูนย์ปฏิบัติการธรณีพิบัติภัย สำนักธรณีวิทยาสิ่งแวดล้อม
กรมทรัพยากรธรณี กระทรวงทรัพยากรธรรมชาติและสิ่งแวดล้อม
โทร ๐๒ ๖๒๑ ๙๗๐๓-๕ โทรสาร ๐๒ ๖๒๑ ๙๗๐๐
www.dmr.go.th