



รายงานเหตุการณ์แผ่นดินไหวขนาด 3.2



วันที่ 25 พฤศจิกายน 2559 เวลา 05.07 น. บริเวณอำเภอแม่ลาว จังหวัดเชียงราย

สถานการณ์

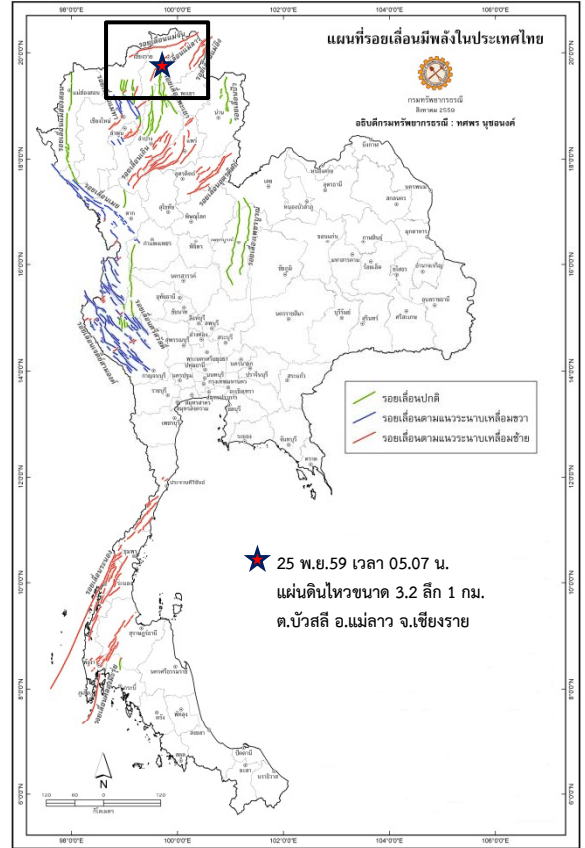
เกิดแผ่นดินไหวขนาด 3.2 วันที่ 25 พฤศจิกายน 2559 เวลา 05.07 น. ศูนย์กลางอยู่ที่ตำบลบัวสลี อำเภอแม่ลาว จังหวัดเชียงราย ระดับความลึก 1 กม. ห่างจากตัวอำเภอแม่ลาว 10 กม. และอำเภอเมืองเชียงราย 14 กม. ประชาชนในพื้นที่อำเภอแม่ลาว อำเภอพาน และอำเภอเมือง จังหวัดเชียงราย รับรู้ได้ถึงแรงสั่นสะเทือนจากแผ่นดินไหวได้โดยทั่วไป

สาเหตุ

สำหรับแผ่นดินไหวครั้งนี้ จัดเป็นแผ่นดินไหวขนาดเล็ก สาเหตุเกิดจากการเลื่อนตัวของรอยเลื่อนแม่ลาวตามแนวระนาบเหลื่อมซ้าย (Left lateral strike slip fault) ซึ่งรอยเลื่อนนี้วางตัวในแนวทิศตะวันออกเฉียงเหนือ-ตะวันตกเฉียงใต้ (NE-SW) ประกอบด้วย 2 ส่วนคือ ส่วนรอยเลื่อนแม่ลาว และส่วนรอยเลื่อนแม่กรณ์ เป็นรอยเลื่อนที่กรมทรัพยากรธรณีเฝ้าระวังตรวจวัดมาอย่างต่อเนื่องเป็นประจำ เนื่องจากเป็นรอยเลื่อนที่มีพลังซึ่งก่อให้เกิดแผ่นดินไหวขนาดใหญ่ที่สุดในประเทศไทยในรอบกว่า 50 ปี คือเหตุการณ์แผ่นดินไหวขนาด 6.3 เมื่อวันที่ 5 พฤษภาคม 2557 ศูนย์กลางตำบลดงมะดะ อำเภอแม่ลาว จังหวัดเชียงราย ทำให้เกิดความเสียหายอย่างมากต่อบ้านเรือนและทรัพย์สินของประชาชนมาแล้ว

ผลกระทบ

ประชาชนในพื้นที่ตำบลโป่งแพร่ ตำบลดงมะดะ อำเภอแม่ลาว ตำบลสันกลาง อำเภอพาน และตำบลแม่กรณ์ ตำบลดอยฮาง อำเภอเมือง จังหวัดเชียงราย รับรู้ได้ถึงแรงสั่นสะเทือนจากแผ่นดินไหวได้โดยทั่วไป ไม่มีรายงานความเสียหาย



★ 25 พ.ย.59 เวลา 05.07 น.
แผ่นดินไหวขนาด 3.2 ลึก 1 กม.
ด.บัวสลี อ.แม่ลาว จ.เชียงราย

