



กรมทรัพยากรธรณี

สรุปรายงานสถานการณ์ธรณีพิบัติภัยประจำวัน

วันเสาร์ที่ 26 พฤศจิกายน 2559 เวลา 12.00 น.

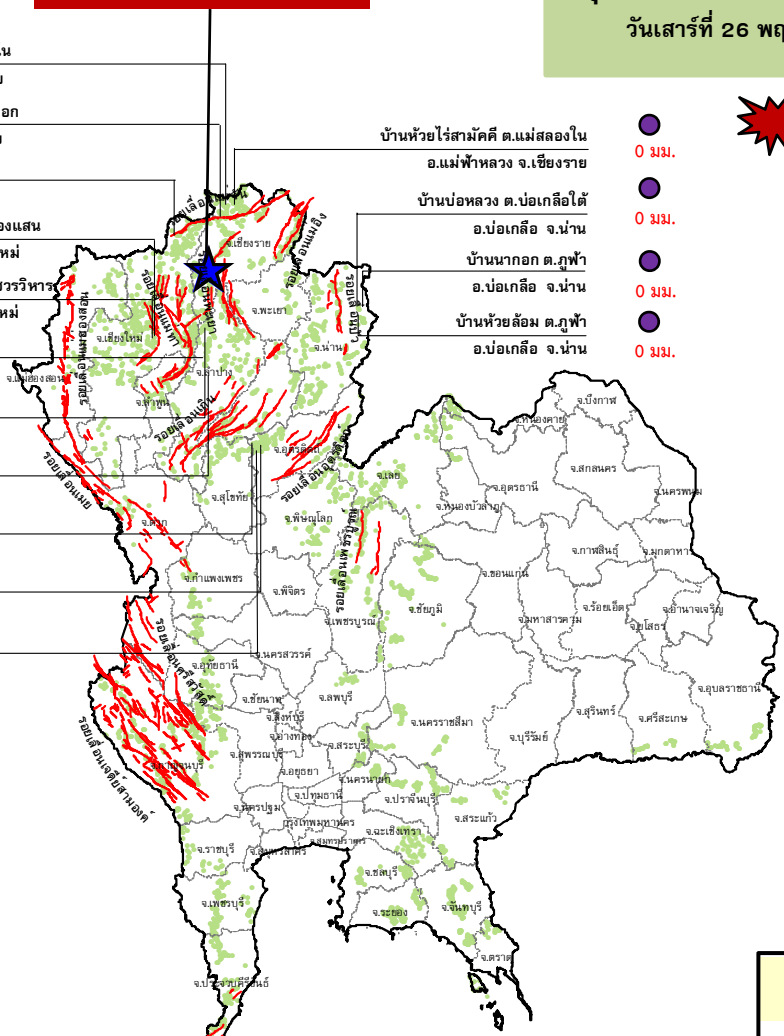
เวลา 06.13 น. แผ่นดินไหวขนาด 1.7
ลึก 1 กม. บริเวณ อ.แม่ลาว จ.เชียงราย

ประกาศเฝ้าระวังดินถล่ม กรมทรัพยากรธรณี

- บ้านหินแตก ต.แม่สลองใน
- 0 มม. อ.แม่ฟ้าหลวง จ.เชียงราย
- บ้านสันติคีรี ต.แม่สลองนอก
- 0 มม. อ.แม่ฟ้าหลวง จ.เชียงราย
- บ้านยาง ต.แม่จอน
- 0 มม. อ.ฝาง จ.เชียงใหม่
- สถานีวิจัยดอยปู่ย สวนสองแสน
- N/A ต.สุเทพ อ.เมือง จ.เชียงใหม่
- วัดพระธาตุดอยสุเทพราชวรวิหาร
- N/A ต.สุเทพ อ.เมือง จ.เชียงใหม่
- บ้านแม่แจ่ม ต.แจ้ซ้อน
- 0 มม. อ.เมืองปาน จ.ลำปาง
- บ้านป่าคา ต.แจ้ซ้อน
- 0 มม. อ.เมือง จ.ลำปาง
- บ้านทุ่งปง ต.ทุ่งกว๋าว
- 0 มม. อ.เมืองปาน จ.ลำปาง
- บ้านผามูบ ต.แม่พูน
- N/A อ.ลับแล จ.อุตรดิตถ์
- บ้านห้วยเรือ ต.แม่พูน
- N/A อ.ลับแล จ.อุตรดิตถ์
- บ้านห้วยใต้ ต.แม่พูน
- N/A อ.ลับแล จ.อุตรดิตถ์

- บ้านห้วยไร่สามัคคี ต.แม่สลองใน
- อ.แม่ฟ้าหลวง จ.เชียงราย
- บ้านบ่อหลวง ต.บ่อเกลือใต้
- อ.บ่อเกลือ จ.น่าน
- บ้านนาออก ต.ภูฟ้า
- อ.บ่อเกลือ จ.น่าน
- บ้านห้วยล้อม ต.ภูฟ้า
- อ.บ่อเกลือ จ.น่าน

- 0 มม.
- 0 มม.
- 0 มม.
- 0 มม.
- 0 มม.



- บ้านบางสร้าน ต.หน้าเขา
- 6.20 มม. อ.เขาคันทรง จ.กระบี่
- บ้านเทพนนิม ต.เขาพุ่ม
- 0.40 มม. อ.เขาคันทรง จ.กระบี่
- บ้านหน้าหม้อ ต.กระบี่น้อย
- 0.20 มม. อ.เมือง จ.กระบี่
- สำนักสงฆ์ดอยพินนิมิตร
- N/A ต.ป่าตอง อ.กระบี่ จ.ภูเก็ต
- พุทธอุทยานยอดเขานาคเกิด
- N/A ต.กะรน อ.เมือง จ.ภูเก็ต

- สำนักปฏิบัติธรรมพุทธที่บังอรธรรมรักษ์บุญญาวาส
- ต.มะเร็ด อ.เกาะสมุย จ.สุราษฎร์ธานี
- ที่ปกวันธรรมสถาน ม.1
- ต.มะเร็ด อ.เกาะสมุย จ.สุราษฎร์ธานี
- บ.ศิรีวงศ์ ม.10 ต.ท่าโหล
- อ.ลานสกา จ.นครศรีธรรมราช
- บ้านลำสินธุ์ ต.ลำสินธุ์
- อ.ศรีนครินทร์ จ.พัทลุง
- บ้านนาเหรอน ต.คลองเฉลิม
- อ.กงหรา จ.พัทลุง

- N/A
- N/A
- N/A
- 1.40 มม.
- 3.20 มม.

ประเภทของภัยที่เกิด

คำอธิบายสัญลักษณ์

- พื้นที่ประกาศเฝ้าระวังดินถล่ม
- พื้นที่คาดการณ์ปริมาณน้ำฝนที่อาจก่อให้เกิดดินถล่ม
- ดินถล่ม/ดินไหล/หินร่วง/รอยแยก
- ★ จุดเหนือศูนย์เกิดแผ่นดินไหว (1)
- ลีลามิ
- ▲ หลุมยุบ/ดินทรุดตัว
- ปริมาณน้ำฝน 24 ชม. จากเครื่องวัดปริมาณน้ำฝนอัตโนมัติของกรมทรัพยากรธรณี 25 สถานี
- ปริมาณน้ำฝนในพื้นที่เสี่ยงภัยมากกว่า 100 มม. ขึ้นไป
- อาสาสมัครเครือข่ายวัดปริมาณน้ำฝนของกรมทรัพยากรธรณี
- ~ รอยเลื่อนมีพลัง



รายงานสถานการณ์ธรณีพิบัติภัยประจำวัน
วันเสาร์ที่ ๒๖ พฤศจิกายน พ.ศ. ๒๕๕๙ เวลา ๑๒.๐๐ น.



๑. ประกาศกรมทรัพยากรธรณี

- ไม่มี

๒. ธรณีพิบัติภัยภายในประเทศ รอบ ๒๔ ชั่วโมง

๒.๑ ดินถล่มน้ำป่าไหลหลาก ดินไหล หินร่วง รอยแยก และหลุมยุบ

- ไม่มี

๒.๒ แผ่นดินไหว

- เวลา ๐๖.๑๓ น. เกิดแผ่นดินไหวขนาด ๑.๗ ที่ระดับความลึก ๑ กม. บริเวณอำเภอแม่ลาว จังหวัดเชียงราย ประชาชนในพื้นที่อำเภอเมือง ไม่มีรายงานความเสียหาย (ที่มา:สำนักเฝ้าระวังแผ่นดินไหว กรมอุตุนิยมวิทยา)

๓. ธรณีพิบัติภัยทั่วโลก รอบ ๒๔ ชั่วโมง ที่มีผลกระทบรุนแรง (ดินถล่ม ภูเขาไฟระเบิด แผ่นดินไหว สึนามิ หลุมยุบและอื่นๆ)

- วานนี้ (๒๕ พ.ย.๕๙) เวลา ๒๑.๒๔ น. จากเหตุแผ่นดินไหวบนบกขนาด ๖.๔ ปรับขนาดเป็น ๖.๖ ที่ระดับความลึก ๑๐ กม. บริเวณ Tajikistan-Xinjiang Border Region เบื้องต้นมีรายงานผู้เสียชีวิต ๑ ราย บ้านเรือนเสียหาย ๖ หลังคาเรือน (ที่มา : ผู้จัดการออนไลน์)

๔. พื้นที่ติดตามและเฝ้าระวังสถานการณ์ธรณีพิบัติภัยดินถล่มและน้ำป่าไหลหลากของกรมทรัพยากรธรณี

- เนื่องจากในพื้นที่เสี่ยงภัยดินถล่ม มีปริมาณน้ำฝนไม่ถึงเกณฑ์การเฝ้าระวัง ประกอบกับบางพื้นที่ไม่มีฝนตก จึงไม่มีพื้นที่ติดตามสถานการณ์พิบัติภัยดินถล่มและน้ำป่าไหลหลาก

๕. แนวทางการบริหาร

กรณีเหตุการณ์แผ่นดินไหวในประเทศไทย

- ติดตาม และประเมินสถานการณ์ โดยเฉพาะบริเวณกลุ่มรอยเลื่อนมีพลังที่เกิดแผ่นดินไหวขนาดใหญ่ และกลุ่มรอยเลื่อนที่อยู่ใกล้เคียง เพื่อให้ทราบสถานการณ์แผ่นดินไหวที่เกิดขึ้นได้อย่างทันท่วงที
- หน่วยงานที่เกี่ยวข้องในพื้นที่ติดตามสถานการณ์อย่างใกล้ชิดและต่อเนื่อง พร้อมทั้งจัดส่งเจ้าหน้าที่และผู้เชี่ยวชาญด้านแผ่นดินไหวลงพื้นที่โดยเร็ว เพื่อประเมินความรุนแรงของแผ่นดินไหว และชี้แจงทำความเข้าใจกับทุกภาคส่วนอย่างทั่วถึง รวมถึงสร้างความมั่นใจและเตรียมความพร้อมในการรับมือให้กับประชาชนในพื้นที่หากเกิดกรณีแผ่นดินไหวตาม (After shock)

ข้อมูลสนับสนุนที่ใช้ในการวิเคราะห์ ติดตามและเฝ้าระวังกรณีพิบัติภัยดินถล่ม ศูนย์ปฏิบัติการกรณีพิบัติภัย มีดังนี้

• สภาพอากาศ (กรมอุตุนิยมวิทยา)

- พยากรณ์อากาศ ๒๔ ชั่วโมงข้างหน้า ภาคเหนือตอนบนและภาคตะวันออกเฉียงเหนือมีอากาศเย็นกับมีหมอกบางในตอนเช้า และอุณหภูมิจะลดลง ๑ - ๓ องศาเซลเซียส ในภาคตะวันออกเฉียงเหนือ สำหรับภาคกลาง ภาคตะวันออก กรุงเทพมหานครและปริมณฑลมีฝนลดลง ส่วนภาคใต้ยังคงมีฝนฟ้าคะนองเกิดขึ้นบางแห่ง

- ปริมาณน้ำฝนสูงสุดวัดได้ที่อำเภอเกาะสีชัง จังหวัดชลบุรี ๒๔.๑ มม. (ที่มา : กรมอุตุนิยมวิทยา)

• พื้นที่คาดการณ์ปริมาณน้ำฝนที่อาจก่อให้เกิดดินถล่มล่วงหน้า ๓ วัน จากแบบจำลองพื้นที่อ่อนไหวต่อดินถล่มแบบพลวัต (AP Model) สำหรับศูนย์ปฏิบัติการกรณีพิบัติภัย

- ไม่มีพื้นที่คาดการณ์เฝ้าระวัง ในระยะ ๒-๓ วันนี้

หมายเหตุ AP Model เป็นการวิเคราะห์ข้อมูลเชิงสถิติของปริมาณน้ำฝนสะสมและเหตุการณ์ดินถล่มในอดีตนำมาสร้างเกณฑ์น้ำฝนสะสมวิกฤตสำหรับเฝ้าระวังและแจ้งเตือนภัยดินถล่ม ข้อมูลการคาดการณ์ปริมาณน้ำฝนล่วงหน้า ๗๒ ชั่วโมงโดยสถาบันสารสนเทศทรัพยากรน้ำและการเกษตร ได้นำมาวิเคราะห์ด้วยแบบจำลอง AP Model เพื่อคาดการณ์พื้นที่ที่จะติดตาม/เฝ้าระวังกรณีพิบัติภัยดินถล่มล่วงหน้า

• ปริมาณน้ำฝนจากเครื่องวัดอัตโนมัติ ในรอบ ๒๔ ชั่วโมง ที่วัดได้มากกว่า ๕๐ มม.

- ไม่มีปริมาณน้ำฝนถึงเกณฑ์การเฝ้าระวังเบื้องต้นของศูนย์ปฏิบัติการกรณีพิบัติภัย

•ข้อมูลจากเครื่องตรวจติดตามการเคลื่อนตัวของมวลดิน กรมทรัพยากรธรณีในรอบ ๒๔ ชั่วโมง (๒๕ พ.ย. ๕๙ เวลา ๐๗.๐๐ น. - ๒๖ พ.ย. ๕๙ เวลา ๐๗.๐๐ น.)

ลำดับ	สถานี	ปริมาณน้ำฝน (มม.)	ความชื้นสัมพัทธ์ (%)	แรงดันน้ำใต้ดิน (Piezometer)(pa)	การเคลื่อนตัวของมวลดิน ในรอบ ๒๔ ชม. (Inclinometer)				การประเมินสถานการณ์
					จุดที่ ๑		จุดที่ ๒		
					ไม่เคลื่อนตัว	เคลื่อนตัว (มม.)	ไม่เคลื่อนตัว	เคลื่อนตัว (มม.)	
๑.	สำนักสงฆ์ค้อยเทพนิมิต ต.ป่าตอง อ.กะทู้ จ.ภูเก็ต	N/A	N/A	N/A	N/A		N/A		N/A
๒.	พุทธอุทยานยอดเขานาคเกิด ต.กะรน อ.เมือง จ.ภูเก็ต	N/A	N/A	N/A	N/A		N/A		N/A
๓.	บ.ศิริวงศ์ หมู่ที่ ๑๐ ต.กำโลน อ.ลานสกา จ.นครศรีธรรมราช	N/A	N/A	N/A	N/A		N/A		N/A
๔.	สำนักปฏิบัติธรรมพุทธที่ปิงกรรมรักษาบุญญวาสตมหารัตนอาราม จ.สุราษฎร์ธานี	N/A	N/A	N/A	N/A		N/A		N/A
๕.	ที่ป่าวันธรรมสถาน หมู่ที่ ๑ ต.มะเหร็ด อ.เกาะสมุย จ.สุราษฎร์ธานี	N/A	N/A	N/A	N/A		N/A		N/A
๖.	บ.ผามูป หมู่ที่ ๗ ต.แม่พูล อ.ลับแล จ.อุตรดิตถ์	N/A	N/A	N/A	N/A		N/A		N/A
๗.	บ.ห้วยเรือ หมู่ที่ ๙ ต.แม่พูล อ.ลับแล จ.อุตรดิตถ์	N/A	N/A	N/A	N/A		N/A		N/A
๘.	บ.ห้วยไต้ หมู่ที่ ๘ ต.แม่พูล อ.ลับแล จ.อุตรดิตถ์	N/A	N/A	N/A	N/A		N/A		N/A
๙.	สถานีวิจัยค้อยปุย สวนสองแสน ต.สุเทพ อ.เมือง จ.เชียงใหม่	N/A	N/A	N/A	N/A		N/A		N/A
๑๐.	วัดพระธาตุดอยสุเทพราชวรวิหาร ต.สุเทพ อ.เมือง จ.เชียงใหม่	N/A	N/A	N/A	N/A		N/A		N/A
๑๑.	บ.บ่อหลวง ต.บ่อเกลือใต้ อ.บ่อเกลือ จ.น่าน	๐	๕๒	-๐.๕๓	/		/		ปกติ
๑๒.	บ.นาออก ต.ภูฟ้า อ.บ่อเกลือ จ.น่าน	๐	๖๙	-๑๓.๗๐	/		/		ปกติ
๑๓.	บ.ห้วยล้อม ต.ภูฟ้า อ.บ่อเกลือ จ.น่าน	๐	๐	๐	/		/		ปกติ
๑๔.	บ.ทุ่งปง ต.ทุ่งกวาว อ.เมืองปาน จ.ลำปาง	๐	๖๐	-๓.๕๗	/		/		ปกติ
๑๕.	บ.ป่าคา ต.แจ้ซ้อน อ.เมืองปาน จ.ลำปาง	๐	๕๘	-๔.๑๘	/		/		ปกติ
๑๖.	บ.แม่แจ่ม ต.แจ้ซ้อน อ.เมืองปาน จ.ลำปาง	๐	๖๐	-๕.๖๓	/		/		ปกติ
๑๗.	บ.สันติคีรี ต.แม่สลองนอก อ.แม่ฟ้าหลวง จ.เชียงราย	๐	๔๙	-๑๓.๗๑	/		/		ปกติ
๑๘.	บ.หินแตก ต.แม่สลองใน อ.แม่ฟ้าหลวง จ.เชียงราย	๐	๖๔	-๗.๐๒	/		/		ปกติ
๑๙.	บ.ห้วยไร่สามัคคี ต.แม่สลองใน อ.แม่ฟ้าหลวง จ.เชียงราย	๐	๕๕	-๖.๘๖	/		/		ปกติ
๒๐.	บ.ลำสินธุ์ ต.ลำสินธุ์ อ.ศรีนครินทร์ จ.พัทลุง	๑.๔๐	๖๔	-๐.๐๗	/		/		ปกติ
๒๑.	บ.นาเหริน ต.คลองเฉลิม อ.งหรา จ.พัทลุง	๓.๒๐	๕๘	-๘.๑๕	/		/		ปกติ
๒๒.	บ.เทพพนม ต.เขาพนม อ.เขาพนม จ.กระบี่	๐.๔๐	๖๑	-๑.๒๔	/		/		ปกติ
๒๓.	บ.บางสำราญ ต.หน้าเขา อ.เขาพนม จ.กระบี่	๖.๒๐	๖๓	๓๕.๓๖	/		/		ปกติ
๒๔.	บ.หน้าหม้อ ต.กระบี่น้อย อ.เมือง จ.กระบี่	๐.๒๐	๖๗	๑.๙๐	/		/		ปกติ
๒๕.	บ.ยาง ต.แม่งอน อ.ฝาง จ.เชียงใหม่	๐	๘๔	๕๒.๘๐	/		/		ปกติ

หมายเหตุ

๑. เกณฑ์วัดปริมาณน้ำฝน

๐ - ๖๐ มม. ปกติ
 ๙๐ - ๑๐๐ มม. แจ้งให้ทำการเฝ้าระวัง
 มากกว่า ๑๕๐ มม. ต้องอพยพประชาชน

๒. เกณฑ์วัดค่าแรงดันน้ำใต้ดิน(Piezometer)

๐ ถึง - ๒๙ ปกติ
 -๓๐ ถึง -๖๙ kPa แจ้งให้ทำการเฝ้าระวัง
 มากกว่า ถึง -๗๐ kPa ต้องอพยพประชาชน

๓. เกณฑ์วัดระยะการเคลื่อนตัวของมวลดิน (Inclinometer)

๐ - ๐.๔๙ มม. ปกติ
 ๐.๕ - ๔.๙ มม. แจ้งให้ทำการเฝ้าระวัง
 มากกว่า ๕ มม. ต้องอพยพประชาชน

• ปริมาณน้ำฝนที่วัดได้จากเครือข่ายเฝ้าระวังแจ้งเตือนธรณีพิบัติภัยในรอบ ๒๔ ชั่วโมง (๒๕ พ.ย. ๕๙ เวลา ๐๗.๐๐ น. - ๒๖ พ.ย. ๕๙ เวลา ๐๗.๐๐ น.)

ภาค	จังหวัด / อำเภอ / ตำบล / หมู่บ้าน				ข้อมูลปริมาณน้ำฝน (รอบ ๒๔ ชม.)	เครือข่ายฯ ทร. (ผู้รายงาน)
เหนือ	เชียงราย	เวียงแก่น	ม่วงยาย	ห้วยสัก	ท้องฟ้าโปร่ง อากาศหนาว	นายทองสุข อินทวงค์
	เชียงใหม่	เชียงดาว	เมืองคอง	หนองบัว	ท้องฟ้าโปร่ง อากาศหนาว	นายจันทร์ดีบ โปะจำ
	พิษณุโลก	วังทอง	วังนกแอ่น	ชานกเหลือง	ท้องฟ้าโปร่ง อากาศเย็น	นายสมหมาย มีศรี
	สุโขทัย	ศรีสัชชนาลัย	บ้านตึก	ปลายนา	ท้องฟ้าโปร่ง อากาศดี	นางสมพิศ มาโพธิ์
	แพร่	เด่นชัย	ห้วยไร่	ห้วยไร่	ท้องฟ้าโปร่ง อากาศหนาว	นายพนัน ขามโคง
	ลำปาง	งาว	บ้านหวด	พร้าว	ท้องฟ้าโปร่ง อากาศเย็น	นายผัด เมืองมา
	อุทัยธานี	บ้านไร่	ห้วยแห้ง	ปากกล้วย	ท้องฟ้าโปร่ง อากาศดี	นายเสวียง ช่างป่า
ใต้	ชุมพร	ละแม	ละแม	บ่อไว้	วัดปริมาณน้ำฝนได้ ๑๐ มม.	นางสาวจริยา หงส์พิริยะกุล
	ชุมพร	ละแม	ละแม	ทุ่งชันนอน	วัดปริมาณน้ำฝนได้ ๙ มม.	นางสาวพิมพ์ชนก ดวงเสนาะ
	ชุมพร	ละแม	ละแม	รุ่งเรือง	วัดปริมาณน้ำฝนได้ ๗ มม.	นายประดิษฐ์ ทองเหล้า
	ชุมพร	ละแม	ละแม	รุ่งเรือง	ท้องฟ้าโปร่ง ไม่มีฝนตก	นางงามจิตร มีภาค
	สุราษฎร์ธานี	พนม	คลองชะอุ่น	ทับคริสต์	ท้องฟ้าโปร่ง มีเมฆบางส่วน	นางพัชรา ลวีสติสุข
	ภูเก็ต	ถลาง	เทพกษัตรี	เขขน	ท้องฟ้าโปร่ง อากาศร้อน	นายบุญจบ รัตนสิทธิ์
	สงขลา	รัตภูมิ	เขาพระ	เขาสอยดาว	ท้องฟ้าโปร่ง อากาศร้อน	นายอัมพร แก้วสุริยันต์
	สตูล	ควนกาหลง	ทุ่งนุ้ย	โตน	ท้องฟ้าโปร่ง อากาศร้อน	นายเหม ตามาต
	ระนอง	กะเปอร์	กะเปอร์	บางลำภู	ท้องฟ้าโปร่ง มีเมฆบางส่วน	นางสุกัญญา วงศ์พึ่งไพบูลย์
	พังงา	ท้ายเหมือง	ลำแก่น	ลำรู	ท้องฟ้าโปร่ง อากาศร้อน	นายไสว ป้องศรีร้า
ตะวันออก	ชลบุรี	ศรีราชา	เขาคันทรง	หุบบอน	ท้องฟ้าโปร่ง อากาศร้อน	นางศรีเพล พูลผกา
	ฉะเชิงเทรา	ท่าตะเกียบ	ท่าตะเกียบ	หนองปรือน้อย	ท้องฟ้ามีดครึ้ม ไม่มีฝนตก	นายชูชาติ ศรีพรม
	ตราด	เขาสมิง	สะตอ	ตาพลาย	ท้องฟ้ามีดครึ้ม ไม่มีฝนตก	นายธงชัย สิงห์ภูมิ
	ระยอง	บ้านค่าย	ชากบก	เขาลอย	ท้องฟ้าโปร่ง อากาศร้อน	นายประเสริฐ เต็มพงษ์
	ปราจีนบุรี	เมือง	เนินหอม	เนินสูง	ท้องฟ้ามีดครึ้ม ไม่มีฝนตก	นายทองเต็ม ใจแข็ง
	จันทบุรี	มะขาม	ฉมัน	สระเือง	ท้องฟ้าโปร่ง อากาศร้อน	นายชรินทร์ เอี่ยมชื่น
	กลาง	กาญจนบุรี	หนองปรือ	หนองปรือ	หนองใหญ่	ท้องฟ้าโปร่ง มีเมฆบางส่วน
ราชบุรี		สวนผึ้ง	ตะนาวศรี	ห้วยน้ำหนัก	ท้องฟ้าโปร่ง มีเมฆบางส่วน	นายพุด แยมพรหม
นครนายก		บ้านนา	เขาเพิ่ม	เนินสะอาด	ท้องฟ้าโปร่ง อากาศร้อน	นางพิมพ์ จากพูนเพิ่ม
สุพรรณบุรี		ด่านช้าง	ห้วยขมิ้น	ป่าสี	ท้องฟ้าโปร่ง อากาศร้อน	นางสาวอานวย ทองประสม
สระบุรี		ม่วงเหล็ก	มิตรภาพ	อมรศรี	ท้องฟ้าโปร่ง ไม่มีฝนตก	นายวิโรจน์ หมวกทอง
ตะวันออก เฉียงเหนือ	ชัยภูมิ	เทพสถิต	นาช่างหลัก	โคกอนุ	ท้องฟ้าโปร่ง อากาศเย็น	นายสงวน อุดมนอก
	ขอนแก่น	ภูผาม่าน	นาฝาย	สะแกเครือ	ท้องฟ้าโปร่ง อากาศเย็น	นายเอกชัย จันมา
	เลย	ด่านซ้าย	นาหอ	ห้วยนาแหลม	ท้องฟ้าโปร่ง ไม่มีฝนตก	นายยม โสประดิษฐ์
	นครราชสีมา	ปากช่อง	พญาเย็น	ซับใต้	ท้องฟ้าโปร่ง อากาศเย็น	นางคำมี จักรพล
	อุบลราชธานี	นาจะหลวย	นาจะหลวย	แก้งขี้เหล็ก	ท้องฟ้าโปร่ง อากาศเย็น	นายบัวรินทร์ วาตา
	หนองบัวลำภู	สุวรรณคูหา	บุญทัน	แสงอรุณ	ท้องฟ้าโปร่ง อากาศร้อน	นางวงค์เดือน แถถาวงค์

หมายเหตุ : ศูนย์ปฏิบัติการธรณีพิบัติภัย ได้ประสานงานเครือข่ายเฝ้าระวังแจ้งเตือนธรณีพิบัติภัย จำนวน ๓๔ คน เพื่อรวบรวมข้อมูลในพื้นที่เพื่อจัดทำรายงานสถานการณ์ธรณีพิบัติภัยประจำวันเสาร์ที่ ๒๖ พฤศจิกายน ๒๕๕๙

ศูนย์ปฏิบัติการธรณีพิบัติภัย สำนักธรณีวิทยาสิ่งแวดล้อม
กรมทรัพยากรธรณี กระทรวงทรัพยากรธรรมชาติและสิ่งแวดล้อม
โทร ๐๒ ๒๒๑ ๙๗๐๓-๕ โทรสาร ๐๒ ๒๒๑ ๙๗๐๐
www.dmr.go.th