

วันที่ 27 พ.ค. 60 เวลา 22.14 น. แผ่นดินไหวขนาด 4.0 ลึก 8 กม. บริเวณ อ.แม่สรวย จ.เชียงราย

วานนี้ (28 พ.ค. 60) เวลา 11.36 น. แผ่นดินไหวขนาด 2.2 ลึก 2 กม. บริเวณ อ.แม่สรวย จ.เชียงราย



# กรมทรัพยากรธรณี

## สรุปรายงานสถานการณ์ธรณีพิบัติภัยประจำวัน

วันจันทร์ที่ 29 พฤษภาคม 2560 เวลา 10.30 น.



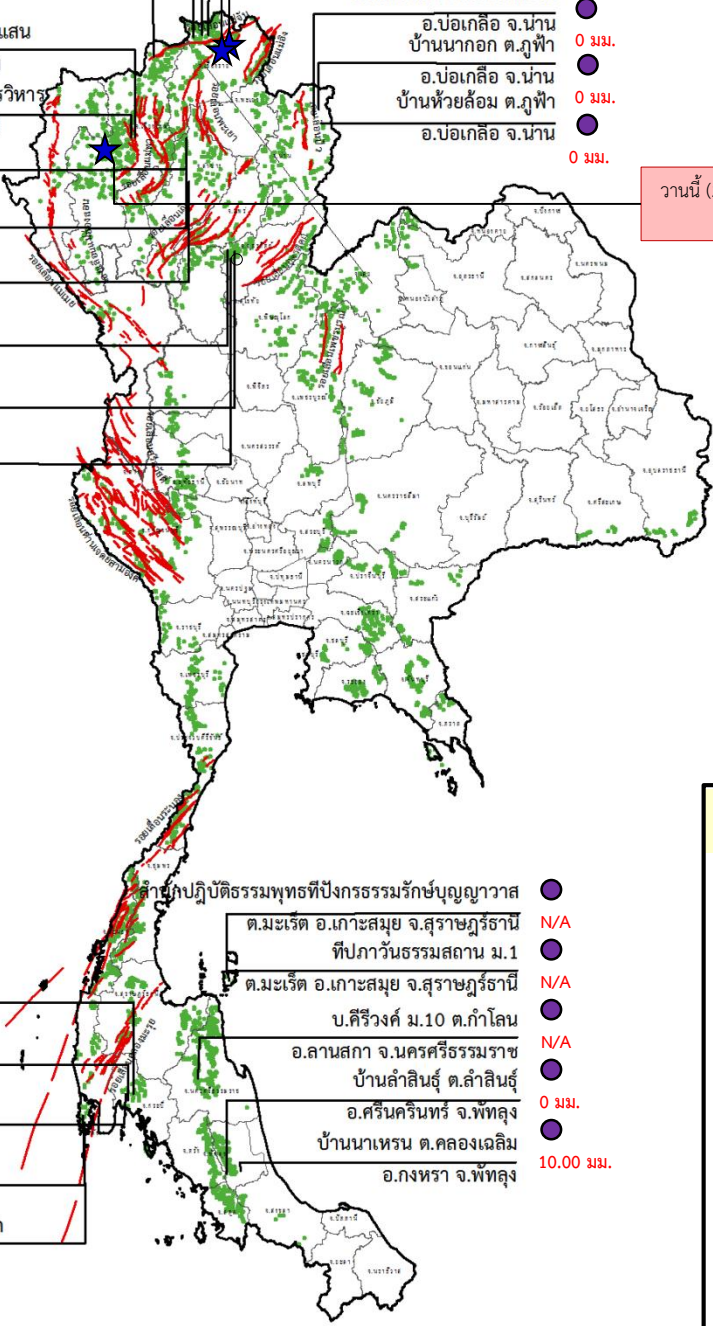
ประกาศเฝ้าระวังดินถล่ม  
กรมทรัพยากรธรณี

วานนี้ (28 พ.ค. 60) เวลา 00.47 น. แผ่นดินไหวขนาด 4.0 ลึก 3 กม. บริเวณ อ.ปาย จ.แม่ฮ่องสอน

- บ้านหินแตก ต.แม่สลองใน
- 7.60 มม. อ.แม่ฟ้าหลวง จ.เชียงราย
- บ้านสันติคีรี ต.แม่สลองนอก
- 3.60 มม. อ.แม่ฟ้าหลวง จ.เชียงราย
- บ้านยาง ต.แม่ฮอน
- 7.60 มม. อ.ฝาง จ.เชียงใหม่
- สถานีวิจัยดอยปุย สวนสองแสน
- N/A ต.สุเทพ อ.เมือง จ.เชียงใหม่
- วัดพระธาตุดอยสุเทพราชวรวิหาร
- N/A ต.สุเทพ อ.เมือง จ.เชียงใหม่
- บ้านแม่แจ่ม ต.แจ้ซ้อน
- 10.60 มม. อ.เมืองปาน จ.ลำปาง
- บ้านป่าคา ต.แจ้ซ้อน
- 10.80 มม. อ.เมือง จ.ลำปาง
- บ้านทุ่งปง ต.ทุ่งกว๋าว
- 18.60 มม. อ.เมืองปาน จ.ลำปาง
- บ้านผามูบ ต.แม่พูล
- N/A อ.ลับแล จ.อุตรดิตถ์
- บ้านห้วยเรือ ต.แม่พูล
- N/A อ.ลับแล จ.อุตรดิตถ์
- บ้านห้วยใต้ ต.แม่พูล
- N/A อ.ลับแล จ.อุตรดิตถ์

- บ้านห้วยไร่สามัคคี ต.แม่สลองใน
- อ.แม่ฟ้าหลวง จ.เชียงราย
- บ้านปอหลวง ต.ปอเกลือใต้
- อ.ปอเกลือ จ.น่าน
- บ้านนาออก ต.ภูฟ้า
- อ.ปอเกลือ จ.น่าน
- บ้านห้วยล้อม ต.ภูฟ้า
- อ.ปอเกลือ จ.น่าน

- 0 มม.
- 0 มม.
- 0 มม.
- 0 มม.
- 0 มม.



- บ้านบางสร้อย ต.หน้าเขา
- 0 มม. อ.เขาค้อ จ.สระบุรี
- บ้านเทพพนม ต.เขาค้อ
- 6.60 มม. อ.เขาค้อ จ.สระบุรี
- บ้านหน้าหม้อ ต.กระเปาะน้อย
- 0 มม. อ.เมือง จ.สระบุรี
- สำนักสงฆ์ดอยเทพนิมิต
- N/A ต.ป่าตอง อ.กระทุ้ง จ.ภูเก็ต
- พุทธอุทยานยอดเขานาคเกิด
- N/A ต.กระรน อ.เมือง จ.ภูเก็ต

- ศาลาปฏิบัติธรรมพุทธที่ปึงกรธรรมรัษฎุญญาวาส
- N/A ต.มะเร็ด อ.เกาะสมุย จ.สุราษฎร์ธานี
- ที่ปภาวันธรรมสถาน ม.1
- N/A ต.มะเร็ด อ.เกาะสมุย จ.สุราษฎร์ธานี
- บ.ศิริวงศ์ ม.10 ต.กำโลน
- N/A อ.ลานสกา จ.นครศรีธรรมราช
- บ้านลำสินธุ์ ต.ลำสินธุ์
- อ.ศรีนครินทร์ จ.พัทลุง
- บ้านนาahren ต.คลองเฉลิม
- อ.งขลา จ.พัทลุง

### ประเภทของภัยที่เกิด

- คำอธิบายสัญลักษณ์
- พื้นที่ประกาศเฝ้าระวังดินถล่ม
  - พื้นที่คาดการณ์ปริมาณน้ำฝนที่อาจก่อให้เกิดดินถล่ม
  - ดินถล่ม/ดินไหล/หินร่วง/รอยแยก
  - ★ จุดเหนือศูนย์เกิดแผ่นดินไหว(3)
  - สึนามิ
  - ▲ หลุมยุบ/ดินทรุดตัว
  - ปริมาณน้ำฝน 24 ชม. จากเครื่องวัดปริมาณน้ำฝนอัตโนมัติของกรมทรัพยากรธรณี 25 สถานี
  - ปริมาณน้ำฝนในพื้นที่เสี่ยงภัยมากกว่า 100 มม. ขึ้นไป
  - อาสาสมัครเครือข่ายวัดปริมาณน้ำฝนของกรมทรัพยากรธรณี
  - ~ รอยเลื่อนมีพลัง



รายงานสถานการณ์ธรณีพิบัติภัยประจำวัน  
วันจันทร์ที่ ๒๙ พฤษภาคม พ.ศ. ๒๕๖๐ เวลา ๑๐.๓๐ น.



๑. ประกาศกรมทรัพยากรธรณี

- ไม่มี

๒. ธรณีพิบัติภัยภายในประเทศ รอบ ๒๔ ชั่วโมง

๒.๑ ดินถล่มน้ำป่าไหลหลาก ดินไหล หินร่วง รอยแยก และหลุมยุบ

- ไม่มี

๒.๒ แผ่นดินไหว

- วันที่ ๒๗ พ.ศ. ๖๐ เวลา ๒๒.๑๔ น. เกิดแผ่นดินไหวขนาด ๔.๐ ที่ระดับความลึก ๘ กิโลเมตร บริเวณพื้นที่อำเภอแม่สรวย จังหวัดเชียงราย ประชาชนในพื้นที่อำเภอแม่สรวย แม่กรณ์ แม่ฟ้าหลวง แม่ลาว เมือง พาน เวียงป่าเป้า สามารถรับรู้ได้ถึงแรงสั่นสะเทือนแต่ไม่มีรายงานความเสียหาย (ที่มา : สำนักเฝ้าระวังแผ่นดินไหว กรมอุตุนิยมวิทยา)

- วานนี้ (๒๘ พ.ศ. ๖๐) เวลา ๐๐.๔๗ น. เกิดแผ่นดินไหวขนาด ๒.๒ ที่ระดับความลึก ๓ กิโลเมตร บริเวณพื้นที่อำเภอปาย จังหวัดแม่ฮ่องสอน ประชาชนในพื้นที่ไม่สามารถรับรู้ได้ถึงแรงสั่นสะเทือนแต่ไม่มีรายงานความเสียหาย (ที่มา : สำนักเฝ้าระวังแผ่นดินไหว กรมอุตุนิยมวิทยา)

- วานนี้ (๒๘ พ.ศ. ๖๐) เวลา ๑๑.๓๖ น. เกิดแผ่นดินไหวขนาด ๒.๒ ที่ระดับความลึก ๒ กิโลเมตร บริเวณพื้นที่อำเภอแม่สรวย จังหวัดเชียงราย ประชาชนในพื้นที่ไม่สามารถรับรู้ได้ถึงแรงสั่นสะเทือนแต่ไม่มีรายงานความเสียหาย (ที่มา : สำนักเฝ้าระวังแผ่นดินไหว กรมอุตุนิยมวิทยา)

๓. ธรณีพิบัติภัยทั่วโลก รอบ ๒๔ ชั่วโมง ที่มีผลกระทบรุนแรง (ดินถล่ม ภูเขาไฟระเบิด แผ่นดินไหว สึนามิ หลุมยุบและอื่นๆ)

- ไม่มี

๔. พื้นที่ติดตามและเฝ้าระวังสถานการณ์ธรณีพิบัติภัยดินถล่มและน้ำป่าไหลหลากของกรมทรัพยากรธรณี

- เนื่องจากในพื้นที่เสี่ยงภัยดินถล่ม มีปริมาณน้ำฝนไม่ถึงเกณฑ์การเฝ้าระวัง ประกอบกับบางพื้นที่ไม่มีฝนตก จึงไม่มีพื้นที่ติดตามสถานการณ์พิบัติภัยดินถล่มและน้ำป่าไหลหลาก

๕. แนวทางการบริหาร

กรณีมีประกาศกรมทรัพยากรธรณี และมีพื้นที่คาดการณ์ปริมาณน้ำฝนที่อาจเกิดดินถล่มล่วงหน้า ๓ วัน จากแบบจำลองพื้นที่อ่อนไหวต่อดินถล่มแบบพลวัต (AP Model)

- กรมทรัพยากรธรณี ร่วมกับหน่วยงานต่างๆ ที่เกี่ยวข้องดำเนินการติดตามสถานการณ์อย่างต่อเนื่องสม่ำเสมอ เพื่อให้พร้อมสำหรับการแลกเปลี่ยนและสนับสนุนข้อมูลด้านการบริหารจัดการพิบัติภัยของแต่ละหน่วยงาน และเป็นการช่วยบรรเทาและลดผลกระทบจากพิบัติภัยที่อาจเกิดขึ้นต่อชีวิตและทรัพย์สินของประชาชนอีกทางหนึ่ง
- หน่วยงานที่เกี่ยวข้องเตรียมความพร้อมเพื่อรับมือกับสถานการณ์ที่อาจเกิดขึ้นได้อย่างทันท่วงที
- แจ้งข้อมูล/ข่าวสาร/รายงาน อย่างสม่ำเสมอ

## ข้อมูลสนับสนุนที่ใช้ในการวิเคราะห์ ติดตามและเฝ้าระวังธรณีพิบัติภัยดินถล่ม ศูนย์ปฏิบัติการธรณีพิบัติภัย มีดังนี้

### • สภาพอากาศ (กรมอุตุนิยมวิทยา)

พยากรณ์อากาศ ๒๔ ชั่วโมงข้างหน้า ประเทศไทยมีฝนตกชุกหนาแน่นและมีฝนตกหนักถึงหนักมากบางแห่งในภาคเหนือ ภาคตะวันออกเฉียงเหนือตอนล่าง ภาคกลาง รวมทั้งกรุงเทพมหานครและปริมณฑล ภาคตะวันออก และภาคใต้ ขอให้ประชาชนบริเวณที่ลาดเชิงเขาระวังอันตรายจากฝนตกหนักที่จะเกิดขึ้นในระยะนี้ไว้ด้วย

พายุดีเปรสชันปกคลุมอ่าวเบงกอลตอนบน และมีแนวโน้มเคลื่อนขึ้นไปประเทศเมียนมาในช่วงวันที่ ๒๙ - ๓๐ พ.ค. ๖๐ ประกอบกับมรสุมตะวันตกเฉียงใต้ที่พัดปกคลุมทะเลอันดามันและประเทศไทยมีกำลังแรง ทำให้ประเทศไทยยังคงมีฝนตกชุกหนาแน่น และมีฝนตกหนักถึงหนักมากบางพื้นที่โดยเฉพาะในภาคเหนือ ภาคตะวันออกเฉียงเหนือตอนล่าง ภาคกลาง ภาคตะวันออก และภาคใต้ ส่วนคลื่นลมบริเวณทะเลอันดามันและอ่าวไทยตอนบนมีกำลังแรง

- ปริมาณน้ำฝนสูงสุดวัดได้ที่อำเภอเมือง จังหวัดลพบุรี ๙๗.๒ มม. (ที่มา : กรมอุตุนิยมวิทยา)

### • พื้นที่คาดการณ์ปริมาณน้ำฝนที่อาจก่อให้เกิดดินถล่มล่วงหน้า ๓ วัน จากแบบจำลองพื้นที่อ่อนไหวต่อดินถล่มแบบพลวัต (AP Model) สำหรับศูนย์ปฏิบัติการธรณีพิบัติภัย

- ไม่มีพื้นที่คาดการณ์

หมายเหตุ AP Model เป็นการวิเคราะห์ข้อมูลเชิงสถิติของปริมาณน้ำฝนสะสมและเหตุการณ์ดินถล่มในอดีตนำมาสร้างเกณฑ์น้ำฝนสะสมวิกฤตสำหรับเฝ้าระวังและแจ้งเตือนภัยดินถล่ม ข้อมูลการคาดการณ์ปริมาณน้ำฝนล่วงหน้า ๗๒ ชั่วโมงโดยสถาบันสารสนเทศทรัพยากรน้ำและการเกษตร ได้นำมาวิเคราะห์ด้วยแบบจำลอง AP Model เพื่อคาดการณ์พื้นที่ที่จะติดตาม/เฝ้าระวังธรณีพิบัติภัยดินถล่มล่วงหน้า

### • ปริมาณน้ำฝนจากเครื่องวัดอัตโนมัติ ในรอบ ๒๔ ชั่วโมง ที่วัดได้มากกว่า ๕๐ มม.

- ไม่มีปริมาณน้ำฝนถึงเกณฑ์การเฝ้าระวังเบื้องต้นของศูนย์ปฏิบัติการธรณีพิบัติภัย

• ข้อมูลจากเครื่องตรวจติดตามการเคลื่อนตัวของมวลดิน กรมทรัพยากรธรณีในรอบ ๒๔ ชั่วโมง (๒๕ พ.ค. ๖๐ เวลา ๐๗.๐๐ น. - ๒๕ พ.ค. ๖๐ เวลา ๐๗.๐๐ น.)

ลำดับ	สถานี	ปริมาณน้ำฝน (มม.)	ความชื้นสัมพัทธ์ (%)	แรงดันน้ำใต้ดิน (Piezometerkp a)	การเคลื่อนตัวของมวลดิน ในรอบ ๒๔ ชม. (Inclinometer)				การประเมินสถานการณ์
					จุดที่ ๑		จุดที่ ๒		
					ไม่เคลื่อนตัว	เคลื่อนตัว (มม.)	ไม่เคลื่อนตัว	เคลื่อนตัว (มม.)	
๑.	สำนักสงฆ์ดอยเทพนิมิต ต.ป่าตอง อ.กะทู้ จ.ภูเก็ต	N/A	N/A	N/A	N/A		N/A		N/A
๒.	พุทธอุทยานยอดเขานาคเกิด ต.กะรน อ.เมือง จ.ภูเก็ต	N/A	N/A	N/A	N/A		N/A		N/A
๓.	บ.ศิริวงษ์ หมู่ที่ ๑๐ ต.กำโลน อ.ลานสกา จ.นครศรีธรรมราช	N/A	N/A	N/A	N/A		N/A		N/A
๔.	สำนักปฏิบัติธรรมพุทธที่ปงกรรมรักษาบุญญวาส ต.มะรือ ต.เกาะสมุย จ.สุราษฎร์ธานี	N/A	N/A	N/A	N/A		N/A		N/A
๕.	ที่ปกาวันธรรมสถาน หมู่ที่ ๑ ต.มะเร็ด อ.เกาะสมุย จ.สุราษฎร์ธานี	N/A	N/A	N/A	N/A		N/A		N/A
๖.	บ.ผามูบ หมู่ที่ ๗ ต.แม่พูล อ.ลับแล จ.อุตรดิตถ์	N/A	N/A	N/A	N/A		N/A		N/A
๗.	บ.ห้วยเรือ หมู่ที่ ๙ ต.แม่พูล อ.ลับแล จ.อุตรดิตถ์	N/A	N/A	N/A	N/A		N/A		N/A
๘.	บ.ห้วยใต้ หมู่ที่ ๘ ต.แม่พูล อ.ลับแล จ.อุตรดิตถ์	N/A	N/A	N/A	N/A		N/A		N/A
๙.	สถานีวิจัยดอยปู่ย สวนสองแสน ต.สุเทพ อ.เมือง จ.เชียงใหม่	N/A	N/A	N/A	N/A		N/A		N/A
๑๐.	วัดพระธาตุดอยสุเทพราชวรวิหาร ต.สุเทพ อ.เมือง จ.เชียงใหม่	N/A	N/A	N/A	N/A		N/A		N/A
๑๑.	บ.บ่อหลวง ต.บ่อเกลือใต้ อ.บ่อเกลือ จ.น่าน	๐	๕๕	๓.๑๔	/		/		ปกติ
๑๒.	บ.นาออก ต.ภูฟ้า อ.บ่อเกลือ จ.น่าน	๐	๐	๐	/		/		ปกติ
๑๓.	บ.ห้วยล้อม ต.ภูฟ้า อ.บ่อเกลือ จ.น่าน	๐	๙๑	๒.๗๑	/		/		ปกติ
๑๔.	บ.ทุ่งปง ต.ทุ่งกว๋าว อ.เมืองปาน จ.ลำปาง	๑๘.๖๐	๖๐	๐	/		/		ปกติ
๑๕.	บ.ป่าคา ต.แจ้ซ้อน อ.เมืองปาน จ.ลำปาง	๑๐.๘๐	๕๗	-๒.๓๒	/		/		ปกติ
๑๖.	บ.แม่แจ่ม ต.แจ้ซ้อน อ.เมืองปาน จ.ลำปาง	๑๐.๖๐	๖๑	-๕.๑๐	/		/		ปกติ
๑๗.	บ.สันติคีรี ต.แม่สลองนอก อ.แม่ฟ้าหลวง จ.เชียงราย	๓.๖๐	๔๘	-๑๑.๖๖	/		/		ปกติ
๑๘.	บ.หินแตก ต.แม่สลองใน อ.แม่ฟ้าหลวง จ.เชียงราย	๗.๖๐	๖๒	-๗.๕๖	/		/		ปกติ
๑๙.	บ.ห้วยไร่สามัคคี ต.แม่สลองใน อ.แม่ฟ้าหลวง จ.เชียงราย	๐	๐	๐	/		/		ปกติ
๒๐.	บ.ลำสินธุ์ ต.ลำสินธุ์ อ.ศรีนครินทร์ จ.พัทลุง	๐	๐	๐	/		/		ปกติ
๒๑.	บ.นาเหริน ต.คลองเฉลิม อ.กงหรา จ.พัทลุง	๑๐	๕๘	-๘.๘๔	/		/		ปกติ
๒๒.	บ.เทพพนม ต.เขาพนม อ.เขาพนม จ.กระบี่	๖.๖๐	๖๒	-๑.๓๓	/		/		ปกติ
๒๓.	บ.บางสร้าง ต.หน้าเขา อ.เขาพนม จ.กระบี่	๐	๐	๐	/		/		ปกติ
๒๔.	บ.หน้าหม้อ ต.กระบี่น้อย อ.เมือง จ.กระบี่	๐	๐	๐	/		/		ปกติ
๒๕.	บ.ยาง ต.แม่งอน อ.ฝาง จ.เชียงใหม่	๗.๖๐	๖๘	๔๘.๑๙	/		/		ปกติ

หมายเหตุ

๑. เกณฑ์วัดปริมาณน้ำฝน

๐ - ๖๐ มม. ปกติ  
 ๙๐- ๑๐๐ มม. แจ้งให้ทำการเฝ้าระวัง  
 มากกว่า ๑๕๐ มม. ต้องอพยพประชาชน

๒. เกณฑ์วัดค่าแรงดันน้ำใต้ดิน (Piezometer)

๐ ถึง - ๒๙ ปกติ  
 -๓๐ ถึง -๖๙ kPaแจ้งให้ทำการเฝ้าระวัง  
 มากกว่า ถึง -๗๐kPaต้องอพยพประชาชน

๓. เกณฑ์วัดระยะการเคลื่อนตัวของมวลดิน (Inclinometer)

๐ - ๐.๔๙ มม. ปกติ  
 ๐.๕ - ๔.๙ มม. แจ้งให้ทำการเฝ้าระวัง  
 มากกว่า ๕ มม. ต้องอพยพประชาชน

• ปริมาณน้ำฝนที่วัดได้จากเครือข่ายเฝ้าระวังแจ้งเตือนธรณีพิบัติภัยในรอบ ๒๔ ชั่วโมง ( ๒๘ พ.ค. ๖๐ เวลา ๐๗.๐๐ น. - ๒๙ พ.ค. ๖๐ เวลา ๐๗.๐๐ น.)

ภาค	จังหวัด / อำเภอ / ตำบล / หมู่บ้าน				ข้อมูลปริมาณน้ำฝน (รอบ ๒๔ ชม.)	เครือข่ายฯ ทธ. (ผู้รายงาน)
เหนือ	เชียงราย	เวียงแก่น	ม่วงยาย	ไทยสมบูรณ์	ท้องฟ้ามีดครึ้ม ไม่มีฝนตก	นายธีรวัฒน์ เกสรกติกา
	เชียงใหม่	เชียงดาว	เชียงดาว	ทุ่งหลุก	ท้องฟ้ามีดครึ้ม มีฝนตกปรอยๆ	นายประทวน แก้วใจมา
	ลำพูน	ลี้	ศรีวิชัย	บารมีศรีวิชัย	ท้องฟ้ามีดครึ้ม มีฝนตกเล็กน้อย	นายอุทร มีศรี
	พิษณุโลก	นครไทย	นาบัว	นาบัว	ท้องฟ้ามีดครึ้ม ไม่มีฝนตก	นางเตือนใจ ชุมขำ
ใต้	ตรัง	ห้วยยอด	ท่าจิว	ท่าจิว	ท้องฟ้าโปร่ง อากาศแจ่มใส	นายประดิษฐ์ สืบสังข์
	พังงา	คุระบุรี	คุระ	ทุ่งนา	ท้องฟ้ามีดครึ้ม ไม่มีฝนตก	นายสมพัก โสมนัส
	ระนอง	เมือง	บางนอน	บางนอนใน	ท้องฟ้ามีดครึ้ม มีฝนตกปรอยๆ	นายประทีป คงมีศรี
	ชุมพร	ท่าแซะ	สองพี่น้อง	ดวงดี	ท้องฟ้ามีดครึ้ม มีฝนตกปรอยๆ	นายสุวิวัฒน์ พงษ์เกษ
ตะวันออก	จันทบุรี	มะขาม	ฉมัน	ทุ่งเพล	วัดปริมาณน้ำฝนได้ ๗๐ มม.	นายไชโย สุวรรณศรี
	ระยอง	เมือง	สำนักทอง	ธรรมสถิตย์	วัดปริมาณน้ำฝนได้ ๕๕ มม.	นายต๋อย เทพประสิทธิ์
	สระแก้ว	วังน้ำเย็น	ทุ่งมหาเจริญ	คลองจระเข้	วัดปริมาณน้ำฝนได้ ๒๐ มม.	นางวิไล ชัยชาติ
	จันทบุรี	เขาคิชฌกูฏ	จันทเขลม	จันทาแป๊ะ	วัดปริมาณน้ำฝนได้ ๑๕ มม.	นายนพดล พรรณศรี
	ปราจีนบุรี	นาดี	บุพราหมณ์	บุพราหมณ์	ท้องฟ้ามีดครึ้ม ไม่มีฝนตก	นายสมหมาย คงครบุรี
	ชลบุรี	บ่อทอง	พลวงทอง	เขาพริก	ท้องฟ้ามีดครึ้ม มีฝนตกปรอยๆ	นายบุญเชิด น้อยรักษา
กลาง	ลพบุรี	สระโบสถ์	นิยมชัย	ชัยตะกั่ว	วัดปริมาณน้ำฝนได้ ๙๐ มม.	นางสาวบุบผา พิกุลเงิน
	ลพบุรี	สระโบสถ์	นิยมชัย	ดงน้อย	วัดปริมาณน้ำฝนได้ ๓๐ มม.	นายสมประสงค์ อ่อนมิตร
	นครนายก	บ้านนา	เขาเพิ่ม	รางไม้เต็ง	วัดปริมาณน้ำฝนได้ ๑๕ มม.	นายสุชาติ ท้วมทอง
	สุพรรณบุรี	ด่านช้าง	องค์พระ	ทุ่งมะกอก	ท้องฟ้ามีดครึ้ม มีฝนตกปรอยๆ	นายโร รามจุล
ตะวันออก เฉียงเหนือ	อุบลราชธานี	บุณฑริก	ห้วยข่า	แก้งอุดม	วัดปริมาณน้ำฝนได้ ๘๐ มม.	นายสิทธิ์ วรรณลา
	นครราชสีมา	ปักธงชัย	สะแกราช	คลองเตย	วัดปริมาณน้ำฝนได้ ๖๐ มม.	นายคณิง กรกิ้ง
	หนองคาย	สังคม	บ้านม่วง	ดาดเสริม	ท้องฟ้าโปร่ง ไม่มีฝนตก	นายทรงเดช พลท่า
	ชัยภูมิ	เกษตรสมบูรณ์	โนนทอง	บุงสิบลี	ท้องฟ้าโปร่ง ไม่มีฝนตก	นายเสมียน นราพล

หมายเหตุ : ศูนย์ปฏิบัติการธรณีพิบัติภัย ได้ประสานงานเครือข่ายเฝ้าระวังแจ้งเตือนธรณีพิบัติภัย จำนวน ๒๒ คน เพื่อรวบรวมข้อมูลในพื้นที่เพื่อจัดทำรายงานสถานการณ์ธรณีพิบัติภัยประจำวัน วันจันทร์ที่ ๒๙ พฤษภาคม ๒๕๖๐

ศูนย์ปฏิบัติการธรณีพิบัติภัย สำนักธรณีวิทยาสิ่งแวดล้อม  
กรมทรัพยากรธรณี กระทรวงทรัพยากรธรรมชาติและสิ่งแวดล้อม  
โทร ๐๒ ๖๒๑ ๙๗๐๓-๕ โทรสาร ๐๒ ๖๒๑ ๙๗๐๐  
[www.dmr.go.th](http://www.dmr.go.th)