



ข่าว

กระทรวงทรัพยากรธรรมชาติและสิ่งแวดล้อม



กรมทรัพยากรธรณี

๗๕/๑๐ ถ.พระรามที่ ๖ ทุ่งพญาไท เขตราชเทวี กรุงเทพฯ ๑๐๕๐๐ โทรศัพท์ ๐-๒๖๒๑-๙๖๐๓ โทรสาร ๐-๒๖๒๑-๙๖๐๒ www.dmr.go.th

สถานการณ์

วันที่ ๑๖ พฤษภาคม ๒๕๖๐ สำนักงานทรัพยากรธรณี เขต ๔ (สุราษฎร์ธานี) ได้รับแจ้งจากนายนิพนธ์ ปลอดภัย ให้ตรวจสอบเหตุแผ่นดินทรุดตัวบริเวณสวนปาล์ม ไม่มีผู้เสียชีวิตหรือผู้ได้รับบาดเจ็บ

ผลการดำเนินงาน

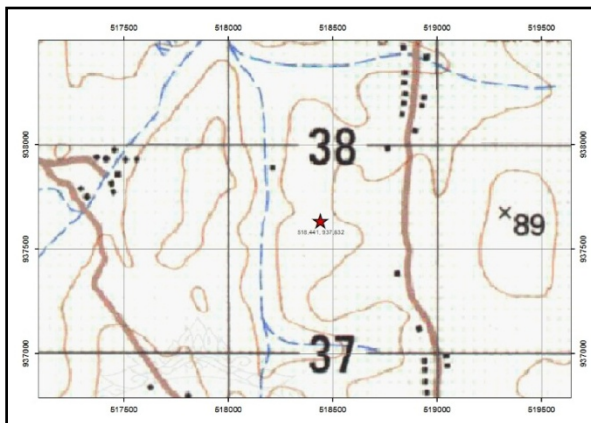
สำนักงานทรัพยากรธรณี เขต ๔ (สุราษฎร์ธานี) ได้ส่งเจ้าหน้าที่เข้าตรวจสอบในพื้นที่เกิดเหตุแผ่นดินทรุดตัวดังกล่าว เมื่อวันที่ ๑๖ พฤษภาคม ๒๕๖๐ พบว่าเหตุเกิดเมื่อวันที่ ๑๐ - ๑๑ พฤษภาคม ๒๕๖๐ ที่ผ่านมา บริเวณที่เกิดเหตุเป็นสวนปาล์มของนายนิพนธ์ ปลอดภัย ตอนเกิดเหตุไม่มีฝนตก ลักษณะภูมิประเทศบริเวณที่เกิดเหตุเป็นเนินเขาสูง และมีร่องเขาตรงกลาง ค่าพิกัด ๐๕๑๘๔๔๔E/๐๙๓๗๖๓๒N (รูปที่ ๑) มีลักษณะทางธรณีวิทยาเป็นหินทราย (รูปที่ ๒) จุดเกิดเหตุพบเป็นแผ่นดินยุบขนาดใหญ่ มีความยาวประมาณ ๕๐๐ เมตร ลักษณะยาวตามร่องเขา เดิมทีที่แผ่นดินยังไม่มีการยุบตัว พบว่ามีน้ำไหลซึมตลอดเวลาตรงบริเวณปลายร่องเขาทางด้านทิศตะวันตก แผ่นดินเริ่มมีการยุบตัวเรื่อยมา ตั้งแต่ประมาณ ๑ - ๒ ปีก่อน และมีการยุบตัวอย่างรุนแรงในช่วง ๔ - ๕ วันที่ผ่านมา (รูปที่ ๓) จากการสอบถามข้อมูลเพิ่มเติม พบว่าแผ่นดินจะมีการยุบตัวค่อนข้างมากในช่วงหน้าฝน ลักษณะการยุบตัวมาทางด้านทิศตะวันออก เมื่อเจ้าหน้าที่ได้ทำการสำรวจและเดินตามแนวร่องน้ำ พบว่ามีน้ำไหลออกจากใต้ดินตลอดเวลา จำนวน ๓ แนว คือตามแนวทิศเหนือ และแนวทิศตะวันออก ตะกอนทรายที่พบเป็นตะกอนทรายแป้งขนาดละเอียด สีขาว การคัดขนาดดี (รูปที่ ๔)

สาเหตุของแผ่นดินทรุดตัว

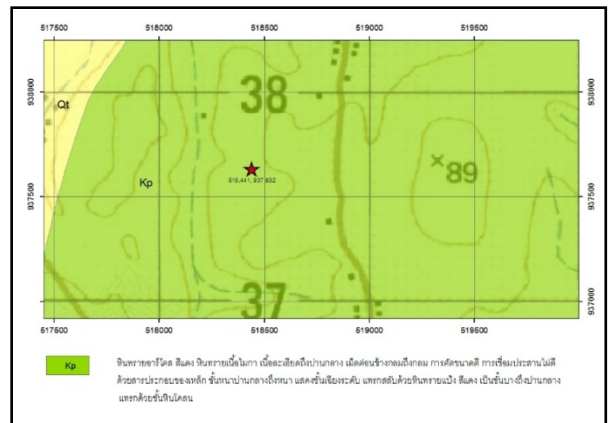
สาเหตุที่เกิดแผ่นดินทรุดตัว เกิดจากร่องน้ำเก่าในหุบเขาที่ในอดีตตะกอนดินพังทลายลงมาจากเนินเขา และถูกพัดพามาสะสมตัวในร่องน้ำ ในขณะที่ยังมีน้ำไหลอยู่ใต้ชั้นตะกอนดินดังกล่าว โดยน้ำพัดพาตะกอนดินส่วนล่างออกไปจากร่องน้ำ ทำให้ตะกอนดินส่วนบนทรุดตัวลง เกิดเป็นแผ่นดินทรุดตัวดังกล่าว (รูปที่ ๓) ประกอบด้วยเมื่อเข้าสู่หน้าฝนปริมาณน้ำใต้ดินเพิ่มขึ้น ทำให้ขยายพื้นที่ในการพังทลายได้ง่าย และครอบคลุมพื้นที่เป็นบริเวณกว้างมากขึ้น

แนวทางป้องกัน/แก้ไขเพื่อลดผลกระทบ

- กั้นเป็นเขตพื้นที่อันตรายโดยรอบบริเวณแผ่นดินทรุดตัว และให้ครอบคลุมบริเวณที่คาดว่าแผ่นดินมีความเสี่ยงที่จะทรุดตัวได้อีก
- เฝ้าระวังแนวพื้นที่เสี่ยงต่อการทรุดตัวของพื้นดินบริเวณอื่น หากมีการยุบตัวอีก ควรแจ้งเจ้าหน้าที่ตรวจสอบ



รูปที่ ๑ แผนที่แสดงตำแหน่งบริเวณที่เกิดแผ่นดินทรุดตัว



รูปที่ ๒ แผนที่ลักษณะทางธรณีวิทยา



ข่าว

กระทรวงทรัพยากรธรรมชาติและสิ่งแวดล้อม



กรมทรัพยากรธรณี

๗๕/๑๐ ถ.พระรามที่ ๖ ทุ่งพญาไท เขตราชเทวี กรุงเทพฯ ๑๐๕๐๐ โทรศัพท์ ๐-๒๖๒๑-๙๖๐๓ โทรสาร ๐-๒๖๒๑-๙๖๐๒ www.dmr.go.th



รูปที่ ๓ แผนที่แสดงลักษณะการเกิดแผ่นดินทรุดตัว



รูปที่ ๔ การสำรวจภาคสนามบริเวณที่เกิดเหตุแผ่นดินทรุดตัว