



# กรมทรัพยากรธรณี

## สรุปรายงานสถานการณ์ธรณีพิบัติภัยประจำวัน

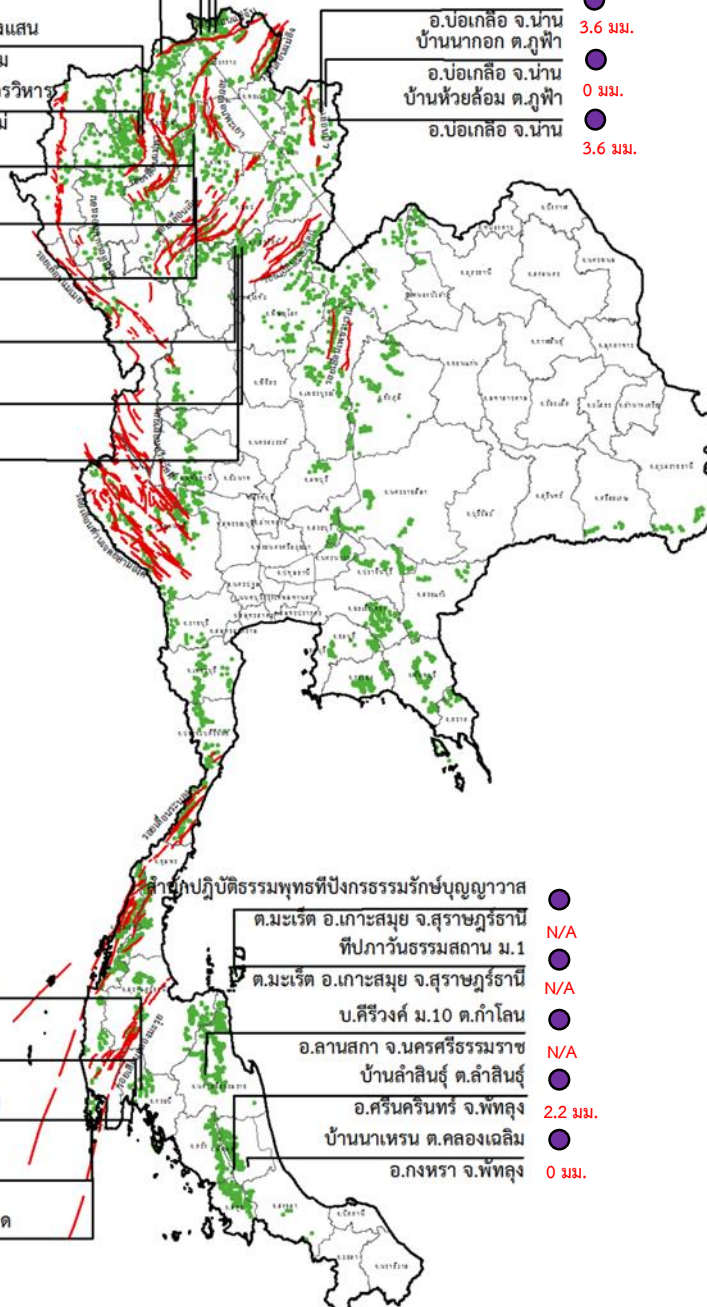
วันพุธที่ 28 มิถุนายน 2560 เวลา 10.00 น.

- บ้านหินแตก ต.แม่สองใน
- 36.6 มม. ● อ.แม่ฟ้าหลวง จ.เชียงราย
- บ้านสันติคีรี ต.แม่สองนอก
- 10.8 มม. ● อ.แม่ฟ้าหลวง จ.เชียงราย
- บ้านยาง ต.แม่จอน
- 24.8 มม. ● อ.ฝาง จ.เชียงใหม่
- สถานีวิจัยดอยปุย สวนสองแสน
- ต.สุเทพ อ.เมือง จ.เชียงใหม่
- N/A ● วัดพระธาตุดอยสุเทพราชวรวิหาร
- N/A ● ต.สุเทพ อ.เมือง จ.เชียงใหม่
- บ้านแม่แจ่ม ต.แจ้ซ้อน
- 19.6 มม. ● อ.เมืองปาน จ.ลำปาง
- บ้านป่าคา ต.แจ้ซ้อน
- 48.8 มม. ● อ.เมือง จ.ลำปาง
- บ้านทุ่งปง ต.ทุ่งกว๋าว
- 0 มม. ● อ.เมืองปาน จ.ลำปาง
- บ้านผามูบ ต.แม่พูน
- N/A ● อ.ลับแล จ.อุตรดิตถ์
- บ้านห้วยเรือ ต.แม่พูน
- N/A ● อ.ลับแล จ.อุตรดิตถ์
- N/A ● บ้านห้วยใต้ ต.แม่พูน
- N/A ● อ.ลับแล จ.อุตรดิตถ์

- บ้านห้วยไร่สามัคคี ต.แม่สองใน
- อ.แม่ฟ้าหลวง จ.เชียงราย
- บ้านบ่อหลวง ต.บ่อเกลือใต้
- 0 มม. ●
- อ.บ่อเกลือ จ.น่าน
- 3.6 มม. ● บ้านนาออก ต.ภูฟ้า
- อ.บ่อเกลือ จ.น่าน
- 0 มม. ● บ้านห้วยล้อม ต.ภูฟ้า
- อ.บ่อเกลือ จ.น่าน
- 3.6 มม. ●



ประกาศเฝ้าระวังดินถล่ม  
กรมทรัพยากรธรณี



- บ้านบางสร้าน ต.หน้าเขา
- 0 มม. ● อ.เขาพนม จ.กระบี่
- บ้านเทพนม ต.เขาพนม
- 39.2 มม. ● อ.เขาพนม จ.กระบี่
- บ้านหน้าหม้อ ต.กระบี่น้อย
- 0 มม. ● อ.เมือง จ.กระบี่
- สำนักสงฆ์ดอยเทพนิมิต
- N/A ● ต.ป่าตอง อ.กระบี่ จ.ภูเก็ต
- พุทธอุทยานยอดเขานาคเกิด
- N/A ● ต.กะรน อ.เมือง จ.ภูเก็ต

- สำนักปฏิบัติธรรมพุทธที่ปึงกระธรมรักษบุญญาวาส
- ต.มะเรต อ.เกาะสมุย จ.สุราษฎร์ธานี
- N/A ● ที่ป่าวันธรรมสถาน ม.1
- ต.มะเรต อ.เกาะสมุย จ.สุราษฎร์ธานี
- N/A ● บ.คีรีวงค์ ม.10 ต.กำโลน
- อ.ลานสกา จ.นครศรีธรรมราช
- N/A ● บ้านลำสินธุ์ ต.ลำสินธุ์
- อ.ศรีนครินทร์ จ.พัทลุง
- 2.2 มม. ●
- บ้านนาahren ต.คลองเฉลิม
- อ.งหวรา จ.พัทลุง
- 0 มม. ●

### ประเภทของภัยที่เกิด

- คำอธิบายสัญลักษณ์
- พื้นที่ประกาศเฝ้าระวังดินถล่ม
  - พื้นที่คาดการณ์ปริมาณน้ำฝนที่อาจก่อให้เกิดดินถล่ม
  - ดินถล่ม/ดินไหล/หินร่วง/รอยแยก
  - ★ จุดเหนือศูนย์เกิดแผ่นดินไหว
  - สึนามิ
  - ▲ หลุมยุบ/ดินทรุดตัว
  - ปริมาณน้ำฝน 24 ชม. จากเครื่องวัดปริมาณน้ำฝนอัตโนมัติของกรมทรัพยากรธรณี 25 สถานี
  - ปริมาณน้ำฝนในพื้นที่เสี่ยงภัยมากกว่า 100 มม. ขึ้นไป
  - อาสาสมัครเครือข่ายวัดปริมาณน้ำฝนของกรมทรัพยากรธรณี
  - ~ รอยเลื่อนมีพลัง



รายงานสถานการณ์ธรณีพิบัติภัยประจำวัน  
วันพุธที่ ๒๘ มิถุนายน พ.ศ. ๒๕๖๐ เวลา ๑๐.๐๐ น.



๑. ประกาศกรมทรัพยากรธรณี

- ไม่มี

๒. ธรณีพิบัติภัยภายในประเทศ รอบ ๒๔ ชั่วโมง

๒.๑ ดินถล่มน้ำป่าไหลหลาก ดินไหล หินร่วง รอยแยก และหลุมยุบ

- ไม่มี

๒.๒ แผ่นดินไหว

- ไม่มี

๓. ธรณีพิบัติภัยทั่วโลก รอบ ๒๔ ชั่วโมง ที่มีผลกระทบรุนแรง (ดินถล่ม ภูเขาไฟระเบิด แผ่นดินไหว สึนามิ หลุมยุบและอื่นๆ)

- ไม่มี

๔. พื้นที่ติดตามและเฝ้าระวังสถานการณ์ธรณีพิบัติภัยดินถล่มและน้ำป่าไหลหลากของกรมทรัพยากรธรณี

- เนื่องจากในพื้นที่เสี่ยงภัยดินถล่ม มีปริมาณน้ำฝนไม่ถึงเกณฑ์การเฝ้าระวัง ประกอบกับบางพื้นที่ไม่มีฝนตก จึงไม่มีพื้นที่ติดตามสถานการณ์พิบัติภัยดินถล่มและน้ำป่าไหลหลาก

๕. แนวทางการบริหาร

กรณีสถานการณ์ปกติ

- กรมทรัพยากรธรณี ร่วมกับหน่วยงานต่างๆ ที่เกี่ยวข้องดำเนินการติดตามสถานการณ์อย่างต่อเนื่องสม่ำเสมอ เพื่อให้พร้อมสำหรับการแลกเปลี่ยนและสนับสนุนข้อมูลด้านการบริหารจัดการพิบัติภัยของแต่ละหน่วยงาน และเป็นการช่วยบรรเทาและลดผลกระทบจากพิบัติภัยที่อาจเกิดขึ้นต่อชีวิตและทรัพย์สินของประชาชนอีกทางหนึ่ง
- หน่วยงานที่เกี่ยวข้องเตรียมความพร้อมเพื่อรับมือกับสถานการณ์ที่อาจเกิดขึ้นได้อย่างทันท่วงที
- แจ่งข้อมูล/ข่าวสาร/รายงาน อย่างสม่ำเสมอ

## ข้อมูลสนับสนุนที่ใช้ในการวิเคราะห์ ติดตามและเฝ้าระวังธรณีพิบัติภัยดินถล่ม ศูนย์ปฏิบัติการธรณีพิบัติภัย มีดังนี้

### • สภาพอากาศ (กรมอุตุนิยมวิทยา)

พยากรณ์อากาศ ๒๔ ชั่วโมงข้างหน้า ประเทศไทยยังคงมีฝนฟ้าคะนองต่อเนื่องและมีฝนตกหนักบางแห่งบริเวณตอนบนของภาคเหนือ และภาคตะวันออกเฉียงเหนือ ขอให้ประชาชนบริเวณดังกล่าวระวังอันตรายจากฝนที่ตกหนักและฝนที่ตกสะสมไว้ด้วย

มรสุมตะวันตกเฉียงใต้กำลังค่อนข้างแรงยังคงพัดปกคลุมทะเลอันดามันตอนบนและประเทศไทย ประกอบกับมีหย่อมความกดอากาศต่ำปกคลุมประเทศลาวและเวียดนามตอนบน ทำให้ประเทศไทยยังคงมีฝนฟ้าคะนองและมีฝนตกหนักบางแห่งเกิดขึ้นในระยะนี้ สำหรับคลื่นลมบริเวณทะเลอันดามันและอ่าวไทยตอนบนมีกำลังปานกลาง

- ปริมาณน้ำฝนสูงสุดวัดได้ที่คอยอ่างขาง จังหวัดเชียงใหม่ ๖๓.๔ มม. (ที่มา : กรมอุตุนิยมวิทยา)

### • พื้นที่คาดการณ์ปริมาณน้ำฝนที่อาจก่อให้เกิดดินถล่มล่วงหน้า ๓ วัน จากแบบจำลองพื้นที่อ่อนไหวต่อดินถล่มแบบพลวัต (AP Model) สำหรับศูนย์ปฏิบัติการธรณีพิบัติภัย

- ไม่มีพื้นที่คาดการณ์

หมายเหตุ AP Model เป็นการวิเคราะห์ข้อมูลเชิงสถิติของปริมาณน้ำฝนสะสมและเหตุการณ์ดินถล่มในอดีตนำมาสร้างเกณฑ์น้ำฝนสะสมวิกฤตสำหรับเฝ้าระวังและแจ้งเตือนภัยดินถล่ม ข้อมูลการคาดการณ์ปริมาณน้ำฝนล่วงหน้า ๗๒ ชั่วโมงโดยสถาบันสารสนเทศทรัพยากรน้ำและการเกษตร ได้นำมาวิเคราะห์ด้วยแบบจำลอง AP Model เพื่อคาดการณ์พื้นที่ที่จะติดตาม/เฝ้าระวังธรณีพิบัติภัยดินถล่มล่วงหน้า

### • ปริมาณน้ำฝนจากเครื่องวัดอัตโนมัติ ในรอบ ๒๔ ชั่วโมง ที่วัดได้มากกว่า ๕๐ มม.

- ไม่มีปริมาณน้ำฝนถึงเกณฑ์การเฝ้าระวังเบื้องต้นของศูนย์ปฏิบัติการธรณีพิบัติภัย

• ข้อมูลจากเครื่องตรวจติดตามการเคลื่อนตัวของมวลดิน กรมทรัพยากรธรณีในรอบ ๒๔ ชั่วโมง (๒๗ มิ.ย. ๖๐ เวลา ๐๗.๐๐ น. - ๒๘ มิ.ย. ๖๐ เวลา ๐๗.๐๐ น.)

ลำดับ	สถานี	ปริมาณน้ำฝน (มม.)	ความชื้นสัมพัทธ์ (%)	แรงดันน้ำใต้ดิน (Piezometer, kpa)	การเคลื่อนตัวของมวลดิน ในรอบ ๒๔ ชม. (Inclinometer)				การประเมินสถานการณ์
					จุดที่ ๑		จุดที่ ๒		
					ไม่เคลื่อนตัว	เคลื่อนตัว (มม.)	ไม่เคลื่อนตัว	เคลื่อนตัว (มม.)	
๑.	สำนักสงฆ์ดอยเทพนิมิต ต.ป่าตอง อ.กะทู้ จ.ภูเก็ต	N/A	N/A	N/A	N/A		N/A		N/A
๒.	พุทธอุทยานยอดเขานาคเกิด ต.กะรน อ.เมือง จ.ภูเก็ต	N/A	N/A	N/A	N/A		N/A		N/A
๓.	บ.ศิริวงษ์ หมู่ที่ ๑๐ ต.กำโลน อ.ลานสกา จ.นครศรีธรรมราช	N/A	N/A	N/A	N/A		N/A		N/A
๔.	สำนักปฏิบัติธรรมพุทธที่ปงกรรมรักษาบุญญาภส ต.มะรุ่ย อ.เกาะสมุย จ.สุราษฎร์ธานี	N/A	N/A	N/A	N/A		N/A		N/A
๕.	ที่ปภาวันธรรมสถาน หมู่ที่ ๑ ต.มะรุ่ย อ.เกาะสมุย จ.สุราษฎร์ธานี	N/A	N/A	N/A	N/A		N/A		N/A
๖.	บ.ผามูบ หมู่ที่ ๗ ต.แม่พูล อ.ลับแล จ.อุตรดิตถ์	N/A	N/A	N/A	N/A		N/A		N/A
๗.	บ.ห้วยเรือ หมู่ที่ ๙ ต.แม่พูล อ.ลับแล จ.อุตรดิตถ์	N/A	N/A	N/A	N/A		N/A		N/A
๘.	บ.ห้วยใต้ หมู่ที่ ๘ ต.แม่พูล อ.ลับแล จ.อุตรดิตถ์	N/A	N/A	N/A	N/A		N/A		N/A
๙.	สถานีวิจัยดอยปู่ย สวนสองแสน ต.สุเทพ อ.เมือง จ.เชียงใหม่	N/A	N/A	N/A	N/A		N/A		N/A
๑๐.	วัดพระธาตุดอยสุเทพราชวรวิหาร ต.สุเทพ อ.เมือง จ.เชียงใหม่	N/A	N/A	N/A	N/A		N/A		N/A
๑๑.	บ.บ่อหลวง ต.บ่อเกลือใต้ อ.บ่อเกลือ จ.น่าน	๓.๖	๕๖	๓.๔๖	/		/		ปกติ
๑๒.	บ.นาออก ต.ภูฟ้า อ.บ่อเกลือ จ.น่าน	๐	๐	๐	/		/		ปกติ
๑๓.	บ.ห้วยล้อม ต.ภูฟ้า อ.บ่อเกลือ จ.น่าน	๓.๖	๙๑	๒.๗๖	/		/		ปกติ
๑๔.	บ.ทุ่งปง ต.ทุ่งกว๋าว อ.เมืองปาน จ.ลำปาง	๐	๐	๐	/		/		ปกติ
๑๕.	บ.ป่าคา ต.แจ้ซ้อน อ.เมืองปาน จ.ลำปาง	๔๘.๘	๕๘	-๑.๘๗	/		/		ปกติ
๑๖.	บ.แม่แจ่ม ต.แจ้ซ้อน อ.เมืองปาน จ.ลำปาง	๑๙.๖	๖๒	-๕.๐๑	/		/		ปกติ
๑๗.	บ.สันติคีรี ต.แม่สลองนอก อ.แม่ฟ้าหลวง จ.เชียงราย	๑๐.๘	๕๑	-๙.๗๓	/		/		ปกติ
๑๘.	บ.หินแตก ต.แม่สลองใน อ.แม่ฟ้าหลวง จ.เชียงราย	๓๖.๖	๖๕	-๗.๖๘	/		/		ปกติ
๑๙.	บ.ห้วยไร่สามัคคี ต.แม่สลองใน อ.แม่ฟ้าหลวง จ.เชียงราย	๐	๐	๐	/		/		ปกติ
๒๐.	บ.ลำสินธุ์ ต.ลำสินธุ์ อ.ศรีนครินทร์ จ.พัทลุง	๒.๒	๖๒	-๐.๐๘	/		/		ปกติ
๒๑.	บ.นาเหริน ต.คลองเฉลิม อ.งหรา จ.พัทลุง	๐	๕๗	-๗.๑๕	/		/		ปกติ
๒๒.	บ.เทพพนม ต.เขาพนม อ.เขาพนม จ.กระบี่	๓๙.๒	๖๒	-๑.๒๑	/		/		ปกติ
๒๓.	บ.บางสร้าง ต.หน้าเขา อ.เขาพนม จ.กระบี่	๐	๐	๐	/		/		ปกติ
๒๔.	บ.หน้าหม้อ ต.กระบี่น้อย อ.เมือง จ.กระบี่	๐	๐	๐	/		/		ปกติ
๒๕.	บ.ยาง ต.แม่จอน อ.ฝาง จ.เชียงใหม่	๒๔.๘	๖๙	๔๗.๙๓	/		/		ปกติ

หมายเหตุ

๑. เกณฑ์วัดปริมาณน้ำฝน

๐ - ๖๐ มม. ปกติ  
 ๙๐- ๑๐๐ มม. แจ้งให้ทำการเฝ้าระวัง  
 มากกว่า ๑๕๐ มม. ต้องอพยพประชาชน

๒. เกณฑ์วัดค่าแรงดันน้ำใต้ดิน (Piezometer)

๐ ถึง - ๒๙ ปกติ  
 -๓๐ ถึง -๖๙ kPa แจ้งให้ทำการเฝ้าระวัง  
 มากกว่า ถึง -๗๐kPa ต้องอพยพประชาชน

๓. เกณฑ์วัดระยะการเคลื่อนตัวของมวลดิน (Inclinometer)

๐ - ๐.๔๙ มม. ปกติ  
 ๐.๕ - ๔.๙ มม. แจ้งให้ทำการเฝ้าระวัง  
 มากกว่า ๕ มม. ต้องอพยพประชาชน

• ปริมาณน้ำฝนที่วัดได้จากเครือข่ายฝักระวังแจ้งเตือนธรณีพิบัติภัยในรอบ ๒๔ ชั่วโมง (๒๗ มิ.ย. ๖๐ เวลา ๐๗.๐๐ น. - ๒๘ มิ.ย. ๖๐ เวลา ๐๗.๐๐ น.)

ภาค	จังหวัด / อำเภอ / ตำบล / หมู่บ้าน				ข้อมูลปริมาณน้ำฝน (รอบ ๒๔ ชม.)	เครือข่ายฯ ทธ. (ผู้รายงาน)
เหนือ	แพร่	ร้องกวาง	ไผ่โพน	ไผ่โพน	วัดปริมาณน้ำฝนได้ ๒๐ มม.	นางพยอม นองสมุด
	อุตรดิตถ์	ลับแล	แม่พูล	ต้นเกลือ	วัดปริมาณน้ำฝนได้ ๑๕ มม.	นายอดุลย์ ศรีสีบวงษ์
	เชียงใหม่	ฝาง	แม่งอน	ทุ่งหลุก	ห้องฟ้ามีดครีมี มีฝนตกปรอยๆ	นายนิกร เหลืองทา
	น่าน	นาน้อย	สันทะ	สำน	ห้องฟ้ามีดครีมี ไม่มีฝนตก	นายศรีนวล ตนใจ
ใต้	ระนอง	เมือง	บางรีน	พรั้ง	วัดปริมาณน้ำฝนได้ ๕๐ มม.	นายฉลาด พัดจุน
	นครศรีธรรมราช	สิชล	เทพราช	เขายวนเต่า	วัดปริมาณน้ำฝนได้ ๒๐ มม.	นายวาณี ทิพย์มงคล
	ตรัง	ห้วยยอด	ห้วยยอด	โนเหยา	วัดปริมาณน้ำฝนได้ ๑๕ มม.	นายเจริญ ช่วงชูศรี
	ภูเก็ต	ถลาง	เทพกระษัตรี	พรุจำปา	ห้องฟ้าโปร่ง ไม่มีฝนตก	นายณัฐวัฒน์ เมืองแมน
ตะวันออก	ระยอง	บ้านค่าย	ชากบก	เจ็ดลูกเนิน	ห้องฟ้าโปร่ง ไม่มีฝนตก	นายชูเกียรติ บุตรดีมาลย์
	ฉะเชิงเทรา	ท่าตะเกียบ	ท่าตะเกียบ	คลองสี่ยึด	ห้องฟ้าโปร่ง ไม่มีฝนตก	นางรัตดา สาธุชาติ
	ชลบุรี	บ่อทอง	พลวงทอง	เขาชะอางค์	ห้องฟ้าโปร่ง ไม่มีฝนตก	นายจูงชัย แซ่ไคว้ว
	สระแก้ว	เมือง	ท่าแยก	คลองน้ำเขียว	ห้องฟ้าโปร่ง อากาศร้อน	นางอรุณี วงษ์ศรี
กลาง	ราชบุรี	บ้านคา	บ้านบึง	พุน้ำร้อน	ห้องฟ้ามีดครีมี ไม่มีฝนตก	นายชัยพร แต่งพลกรัง
	ลพบุรี	ชัยบาดาล	บ้านใหม่สามัคคี	ซับหินขวาง	ห้องฟ้าโปร่ง อากาศร้อน	นายสุดใจ แสงแสง
	สุพรรณบุรี	ด่านช้าง	องค์พระ	ดงเสลา	ห้องฟ้าโปร่ง อากาศร้อน	นายอานนท์ ทองศรี
	นครนายก	เมือง	ศรีนาวา	สบกเขียว	ห้องฟ้าโปร่ง ไม่มีฝนตก	นายธวัช คำนึ่ง
ตะวันออก เฉียงเหนือ	ขอนแก่น	ภูผาม่าน	นาฝาย	นาฝายใต้	ห้องฟ้าโปร่ง ไม่มีฝนตก	นายยศ นาคเอี่ยม
	เลย	ภูเรือ	ท่าศาลา	สำราญ	ห้องฟ้ามีดครีมี มีฝนตกปรอยๆ	นายกิตติ จำปานิล
	หนองคาย	สังคม	บ้านม่วง	ตาดเสริม	ห้องฟ้ามีดครีมี ไม่มีฝนตก	นายทรงเดช พลท่า
	หนองบัวลำภู	สุวรรณคูหา	บุญทัน	สระแก้ว	ห้องฟ้ามีดครีมี มีฝนตกปรอยๆ	นายครรชิต ศรีอุดร

หมายเหตุ : ศูนย์ปฏิบัติการธรณีพิบัติภัย ได้ประสานงานเครือข่ายฝักระวังแจ้งเตือนธรณีพิบัติภัย จำนวน ๒๐ คน เพื่อรวบรวมข้อมูลในพื้นที่เพื่อจัดทำรายงานสถานการณ์ธรณีพิบัติภัยประจำวัน วันพุธที่ ๒๘ มิถุนายน ๒๕๖๐

ศูนย์ปฏิบัติการธรณีพิบัติภัย สำนักธรณีวิทยาสิ่งแวดล้อม  
กรมทรัพยากรธรณี กระทรวงทรัพยากรธรรมชาติและสิ่งแวดล้อม  
โทร ๐๒ ๖๒๑ ๙๗๐๓-๕ โทรสาร ๐๒ ๖๒๑ ๙๗๐๐  
[www.dmr.go.th](http://www.dmr.go.th)