



# กรมทรัพยากรธรณี

## สรุปรายงานสถานการณ์ธรณีพิบัติภัยประจำวัน

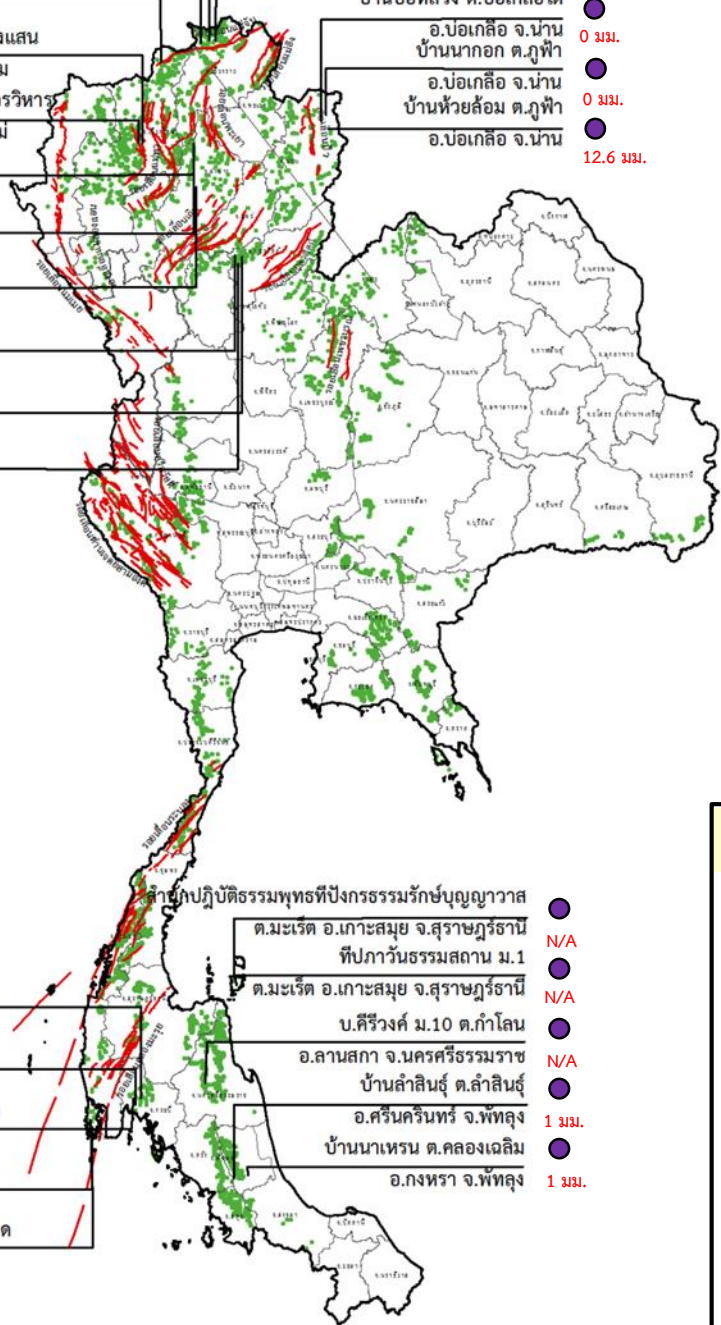
วันศุกร์ที่ 30 มิถุนายน 2560 เวลา 10.00 น.

- 7.6 มม. บ้านหินแตก ต.แม่สองใน
- 17.4 มม. อ.แม่ฟ้าหลวง จ.เชียงราย
- บ้านสันติคีรี ต.แม่สองนอก
- 4 มม. อ.แม่ฟ้าหลวง จ.เชียงราย
- บ้านยาง ต.แม่จอน
- 0 มม. อ.ฝาง จ.เชียงใหม่
- สถานีวิจัยดอยปุย สวนสองแสน
- N/A ต.สุเทพ อ.เมือง จ.เชียงใหม่
- N/A วัดพระธาตุดอยสุเทพราชวรวิหาร
- 12 มม. ต.สุเทพ อ.เมือง จ.เชียงใหม่
- บ้านแม่แจ่ม ต.แจ้ซ้อน
- 16.6 มม. อ.เมืองปาน จ.ลำปาง
- บ้านทุ่งปง ต.ทุ่งกว๋าว
- 0 มม. อ.เมืองปาน จ.ลำปาง
- N/A บ้านผามูบ ต.แม่พูน
- N/A อ.ลับแล จ.อุตรดิตถ์
- N/A บ้านห้วยเรือ ต.แม่พูน
- N/A อ.ลับแล จ.อุตรดิตถ์
- N/A บ้านห้วยใต้ ต.แม่พูน
- N/A อ.ลับแล จ.อุตรดิตถ์

- บ้านห้วยไร่สามัคคี ต.แม่สองใน
- 0 มม. อ.แม่ฟ้าหลวง จ.เชียงราย
- บ้านบ่อหลวง ต.บ่อเกลือใต้
- 0 มม. อ.บ่อเกลือ จ.น่าน
- 0 มม. บ้านนาออก ต.ภูฟ้า
- 0 มม. อ.บ่อเกลือ จ.น่าน
- 0 มม. บ้านห้วยล้อม ต.ภูฟ้า
- 12.6 มม. อ.บ่อเกลือ จ.น่าน



ประกาศเฝ้าระวังดินถล่ม  
กรมทรัพยากรธรณี



- 0 มม. บ้านบางสร้อย ต.หน้าเขา
- 0 มม. อ.เขาพนม จ.กระบี่
- 0 มม. บ้านเทพนม ต.เขาพนม
- 0 มม. อ.เขาพนม จ.กระบี่
- 0 มม. บ้านหน้าหม้อ ต.กระบี่น้อย
- 0 มม. อ.เมือง จ.กระบี่
- N/A สำนักสงฆ์ดอยเทพนิมิต
- N/A ต.ป่าตอง อ.กระบี่ จ.ภูเก็ต
- N/A พุทธอุทยานยอดเขานาคเกิด
- N/A ต.กะรน อ.เมือง จ.ภูเก็ต

- ศูนย์ปฏิบัติการธรณีพิบัติภัย
- 0 มม. ต.มะเรต อ.เกาะสมุย จ.สุราษฎร์ธานี
- 0 มม. ที่ป่าวันธรรมสถาน ม.1
- 0 มม. ต.มะเรต อ.เกาะสมุย จ.สุราษฎร์ธานี
- 1 มม. บ.คีรีวงค์ ม.10 ต.กำโลน
- N/A อ.ลานสกา จ.นครศรีธรรมราช
- 1 มม. บ้านลำสินธุ์ ต.ลำสินธุ์
- 1 มม. อ.ศรีนครินทร์ จ.พัทลุง
- 1 มม. บ้านนาahren ต.คลองเฉลิม
- 1 มม. อ.งหวรา จ.พัทลุง

### ประเภทของภัยที่เกิด

- คำอธิบายสัญลักษณ์
- พื้นที่ประกาศเฝ้าระวังดินถล่ม
  - พื้นที่คาดการณ์ปริมาณน้ำฝนที่อาจก่อให้เกิดดินถล่ม
  - ดินถล่ม/ดินไหล/หินร่วง/รอยแยก
  - จุดเหนือศูนย์เกิดแผ่นดินไหว
  - สึนามิ
  - หลุมยุบ/ดินทรุดตัว
  - ปริมาณน้ำฝน 24 ชม. จากเครื่องวัดปริมาณน้ำฝนอัตโนมัติของกรมทรัพยากรธรณี 25 สถานี
  - ปริมาณน้ำฝนในพื้นที่เสี่ยงภัยมากกว่า 100 มม. ขึ้นไป
  - อาสาสมัครเครือข่ายวัดปริมาณน้ำฝนของกรมทรัพยากรธรณี
  - รอยเลื่อนมีพลัง



รายงานสถานการณ์ธรณีพิบัติภัยประจำวัน  
วันศุกร์ที่ ๓๐ มิถุนายน พ.ศ. ๒๕๖๐ เวลา ๑๐.๐๐ น.



๑. ประกาศกรมทรัพยากรธรณี

- ไม่มี

๒. ธรณีพิบัติภัยภายในประเทศ รอบ ๒๔ ชั่วโมง

๒.๑ ดินถล่มน้ำป่าไหลหลาก ดินไหล หินร่วง รอยแยก และหลุมยุบ

- ไม่มี

๒.๒ แผ่นดินไหว

- ไม่มี

๓. ธรณีพิบัติภัยทั่วโลก รอบ ๒๔ ชั่วโมง ที่มีผลกระทบรุนแรง (ดินถล่ม ภูเขาไฟระเบิด แผ่นดินไหว สึนามิ หลุมยุบและอื่นๆ)

- ไม่มี

๔. พื้นที่ติดตามและเฝ้าระวังสถานการณ์ธรณีพิบัติภัยดินถล่มและน้ำป่าไหลหลากของกรมทรัพยากรธรณี

- เนื่องจากในพื้นที่เสี่ยงภัยดินถล่ม มีปริมาณน้ำฝนไม่ถึงเกณฑ์การเฝ้าระวัง ประกอบกับบางพื้นที่ไม่มีฝนตก จึงไม่มีพื้นที่ติดตามสถานการณ์พิบัติภัยดินถล่มและน้ำป่าไหลหลาก

๕. แนวทางการบริหาร

กรณีสถานการณ์ปกติ

- กรมทรัพยากรธรณี ร่วมกับหน่วยงานต่างๆ ที่เกี่ยวข้องดำเนินการติดตามสถานการณ์อย่างต่อเนื่องสม่ำเสมอ เพื่อให้พร้อมสำหรับการแลกเปลี่ยนและสนับสนุนข้อมูลด้านการบริหารจัดการพิบัติภัยของแต่ละหน่วยงาน และเป็นการช่วยบรรเทาและลดผลกระทบจากพิบัติภัยที่อาจเกิดขึ้นต่อชีวิตและทรัพย์สินของประชาชนอีกทางหนึ่ง
- หน่วยงานที่เกี่ยวข้องเตรียมความพร้อมเพื่อรับมือกับสถานการณ์ที่อาจเกิดขึ้นได้อย่างทันท่วงที
- แจ้งข้อมูล/ข่าวสาร/รายงาน อย่างสม่ำเสมอ

## ข้อมูลสนับสนุนที่ใช้ในการวิเคราะห์ ติดตามและเฝ้าระวังธรณีพิบัติภัยดินถล่ม ศูนย์ปฏิบัติการธรณีพิบัติภัย มีดังนี้

### • สภาพอากาศ (กรมอุตุนิยมวิทยา)

พยากรณ์อากาศ ๒๔ ชั่วโมงข้างหน้า ประเทศไทยยังคงมีฝนฟ้าคะนองต่อเนื่องและมีฝนตกหนักบางแห่งบริเวณภาคเหนือและภาคตะวันออกเฉียงเหนือตอนบน ขอให้ประชาชนบริเวณดังกล่าวระวังอันตรายจากฝนที่ตกหนักและฝนที่ตกสะสมไว้ด้วย

มรสุมตะวันตกเฉียงใต้กำลังปานกลางพัดปกคลุมทะเลอันดามันตอนบนและประเทศไทย ประกอบกับมีหย่อมความกดอากาศต่ำยังคงปกคลุมประเทศไทยตอนบน ทำให้ประเทศไทยยังคงมีฝนฟ้าคะนองและมีฝนตกหนักบางแห่งเกิดขึ้นในระยะนี้ สำหรับคลื่นลมบริเวณทะเลอันดามันและอ่าวไทยตอนบนมีกำลังปานกลาง

- ปริมาณน้ำฝนสูงสุดวัดได้ที่อำเภอเมือง จังหวัดเชียงราย ๖๒.๕ มม. (ที่มา : กรมอุตุนิยมวิทยา)

### • พื้นที่คาดการณ์ปริมาณน้ำฝนที่อาจก่อให้เกิดดินถล่มล่วงหน้า ๓ วัน จากแบบจำลองพื้นที่อ่อนไหวต่อดินถล่มแบบพลวัต (AP Model) สำหรับศูนย์ปฏิบัติการธรณีพิบัติภัย

- ไม่มีพื้นที่คาดการณ์

หมายเหตุ AP Model เป็นการวิเคราะห์ข้อมูลเชิงสถิติของปริมาณน้ำฝนสะสมและเหตุการณ์ดินถล่มในอดีตนำมาสร้างเกณฑ์น้ำฝนสะสมวิกฤตสำหรับเฝ้าระวังและแจ้งเตือนภัยดินถล่ม ข้อมูลการคาดการณ์ปริมาณน้ำฝนล่วงหน้า ๗๒ ชั่วโมงโดยสถาบันสารสนเทศทรัพยากรน้ำและการเกษตร ได้นำมาวิเคราะห์ด้วยแบบจำลอง AP Model เพื่อคาดการณ์พื้นที่ที่จะติดตาม/เฝ้าระวังธรณีพิบัติภัยดินถล่มล่วงหน้า

### • ปริมาณน้ำฝนจากเครื่องวัดอัตโนมัติ ในรอบ ๒๔ ชั่วโมง ที่วัดได้มากกว่า ๕๐ มม.

- ไม่มีปริมาณน้ำฝนถึงเกณฑ์การเฝ้าระวังเบื้องต้นของศูนย์ปฏิบัติการธรณีพิบัติภัย

• ข้อมูลจากเครื่องตรวจติดตามการเคลื่อนตัวของมวลดิน กรมทรัพยากรธรณีในรอบ ๒๔ ชั่วโมง (๒๙ มิ.ย. ๖๐ เวลา ๐๗.๐๐ น. - ๓๐ มิ.ย. ๖๐ เวลา ๐๗.๐๐ น.)

| ลำดับ | สถานี  | ปริมาณน้ำฝน (มม.) | ความชื้นสัมพัทธ์ (%) | แรงดันน้ำใต้ดิน (Piezometer, kpa) | การเคลื่อนตัวของมวลดิน ในรอบ ๒๔ ชม. (Inclinometer) |                  |               |                  | การประเมินสถานการณ์ |
|-------|--|-------------------|----------------------|-----------------------------------|--|------------------|---------------|------------------|---------------------|
|       |  |                   |                      |                                   | จุดที่ ๑   |                  | จุดที่ ๒      |                  |                     |
|       |  |                   |                      |                                   | ไม่เคลื่อนตัว                                      | เคลื่อนตัว (มม.) | ไม่เคลื่อนตัว | เคลื่อนตัว (มม.) |                     |
| ๑.    | สำนักสงฆ์ค้อยเทพนิมิต ต.ป่าตอง อ.กะทู้ จ.ภูเก็ต                              | N/A               | N/A                  | N/A                               | N/A  |                  | N/A           |                  | N/A                 |
| ๒.    | พุทธอุทยานยอดเขานาคเกิด ต.กะรน อ.เมือง จ.ภูเก็ต                              | N/A               | N/A                  | N/A                               | N/A  |                  | N/A           |                  | N/A                 |
| ๓.    | บ.ศิริวงษ์ หมู่ที่ ๑๐ ต.กำโลน อ.ลานสกา จ.นครศรีธรรมราช                       | N/A               | N/A                  | N/A                               | N/A  |                  | N/A           |                  | N/A                 |
| ๔.    | สำนักปฏิบัติธรรมพุทธที่ปงกรรมรักษาบุญญาภส ต.มะรุ่ย อ.เกาะสมุย จ.สุราษฎร์ธานี | N/A               | N/A                  | N/A                               | N/A  |                  | N/A           |                  | N/A                 |
| ๕.    | ที่ปภาวันธรรมสถาน หมู่ที่ ๑ ต.มะรุ่ย อ.เกาะสมุย จ.สุราษฎร์ธานี               | N/A               | N/A                  | N/A                               | N/A  |                  | N/A           |                  | N/A                 |
| ๖.    | บ.ผามูบ หมู่ที่ ๗ ต.แม่พูล อ.ลับแล จ.อุตรดิตถ์                               | N/A               | N/A                  | N/A                               | N/A  |                  | N/A           |                  | N/A                 |
| ๗.    | บ.ห้วยเรือ หมู่ที่ ๙ ต.แม่พูล อ.ลับแล จ.อุตรดิตถ์                            | N/A               | N/A                  | N/A                               | N/A  |                  | N/A           |                  | N/A                 |
| ๘.    | บ.ห้วยใต้ หมู่ที่ ๘ ต.แม่พูล อ.ลับแล จ.อุตรดิตถ์                             | N/A               | N/A                  | N/A                               | N/A  |                  | N/A           |                  | N/A                 |
| ๙.    | สถานีวิจัยค้อยปุย สวนสองแสน ต.สุเทพ อ.เมือง จ.เชียงใหม่                      | N/A               | N/A                  | N/A                               | N/A  |                  | N/A           |                  | N/A                 |
| ๑๐.   | วัดพระธาตุค้อยสุเทพราชวรวิหาร ต.สุเทพ อ.เมือง จ.เชียงใหม่                    | N/A               | N/A                  | N/A                               | N/A  |                  | N/A           |                  | N/A                 |
| ๑๑.   | บ.บ่อหลวง ต.บ่อเกลือใต้ อ.บ่อเกลือ จ.น่าน                                    | ๐                 | ๕๖                   | ๓.๒๕                              | /  |                  | /             |                  | ปกติ                |
| ๑๒.   | บ.นาออก ต.ภูฟ้า อ.บ่อเกลือ จ.น่าน  | ๐                 | ๐                    | ๐                                 | /  |                  | /             |                  | ปกติ                |
| ๑๓.   | บ.ห้วยล้อม ต.ภูฟ้า อ.บ่อเกลือ จ.น่าน   | ๑๒.๖              | ๙๑                   | ๒.๘๐                              | /  |                  | /             |                  | ปกติ                |
| ๑๔.   | บ.ทุ่งปง ต.ทุ่งกว๋าว อ.เมืองปาน จ.ลำปาง                                      | ๐                 | ๐                    | ๐                                 | /  |                  | /             |                  | ปกติ                |
| ๑๕.   | บ.ป่าคา ต.แจ้ซ้อน อ.เมืองปาน จ.ลำปาง   | ๑๖.๖              | ๖๐                   | -๑.๘๒                             | /  |                  | /             |                  | ปกติ                |
| ๑๖.   | บ.แม่แจ่ม ต.แจ้ซ้อน อ.เมืองปาน จ.ลำปาง                                       | ๑๒                | ๖๒                   | -๔.๙๗                             | /  |                  | /             |                  | ปกติ                |
| ๑๗.   | บ.สันติคีรี ต.แม่สลองนอก อ.แม่ฟ้าหลวง จ.เชียงราย                             | ๑๗.๔              | ๕๑                   | -๔.๘๖                             | /  |                  | /             |                  | ปกติ                |
| ๑๘.   | บ.หินแตก ต.แม่สลองใน อ.แม่ฟ้าหลวง จ.เชียงราย                                 | ๗.๖               | ๖๖                   | -๗.๖๒                             | /  |                  | /             |                  | ปกติ                |
| ๑๙.   | บ.ห้วยไร่สามัคคี ต.แม่สลองใน อ.แม่ฟ้าหลวง จ.เชียงราย                         | ๐                 | ๐                    | ๐                                 | /  |                  | /             |                  | ปกติ                |
| ๒๐.   | บ.ลำสินธุ์ ต.ลำสินธุ์ อ.ศรีนครินทร์ จ.พัทลุง                                 | ๑                 | ๖๐                   | -๐.๐๘                             | /  |                  | /             |                  | ปกติ                |
| ๒๑.   | บ.นาเหริน ต.คลองเฉลิม อ.งขลา จ.พัทลุง  | ๑                 | ๕๖                   | -๗.๐๗                             | /  |                  | /             |                  | ปกติ                |
| ๒๒.   | บ.เทพพนม ต.เขาพนม อ.เขาพนม จ.กระบี่  | ๐                 | ๖๑                   | -๑.๒๕                             | /  |                  | /             |                  | ปกติ                |
| ๒๓.   | บ.บางสร้อย ต.หน้าเขา อ.เขาพนม จ.กระบี่                                       | ๐                 | ๐                    | ๐                                 | /  |                  | /             |                  | ปกติ                |
| ๒๔.   | บ.หน้าหม้อ ต.กระบี่น้อย อ.เมือง จ.กระบี่                                     | ๐                 | ๐                    | ๐                                 | /  |                  | /             |                  | ปกติ                |
| ๒๕.   | บ.ยาง ต.แม่จอน อ.ฝาง จ.เชียงใหม่   | ๔                 | ๖๙                   | ๔๘.๑๓                             | /  |                  | /             |                  | ปกติ                |

หมายเหตุ

๑. เกณฑ์วัดปริมาณน้ำฝน

๐ - ๖๐ มม. ปกติ  
 ๙๐- ๑๐๐ มม. แจ้งให้ทำการเฝ้าระวัง  
 มากกว่า ๑๕๐ มม. ต้องอพยพประชาชน

๒. เกณฑ์วัดค่าแรงดันน้ำใต้ดิน (Piezometer)

๐ ถึง - ๒๙ ปกติ  
 -๓๐ ถึง -๖๙ kPa แจ้งให้ทำการเฝ้าระวัง  
 มากกว่า ถึง -๗๐kPa ต้องอพยพประชาชน

๓. เกณฑ์วัดระยะการเคลื่อนตัวของมวลดิน (Inclinometer)

๐ - ๐.๔๙ มม. ปกติ  
 ๐.๕ - ๔.๙ มม. แจ้งให้ทำการเฝ้าระวัง  
 มากกว่า ๕ มม. ต้องอพยพประชาชน

• ปริมาณน้ำฝนที่วัดได้จากเครือข่ายเฝ้าระวังแจ้งเตือนธรณีพิบัติภัยในรอบ ๒๔ ชั่วโมง (๒๙ มิ.ย. ๖๐ เวลา ๐๗.๐๐ น. - ๓๐ มิ.ย. ๖๐ เวลา ๐๗.๐๐ น.)

| ภาค                    | จังหวัด / อำเภอ / ตำบล / หมู่บ้าน |            |           |                           | ข้อมูลปริมาณน้ำฝน<br>(รอบ ๒๔ ชม.) | เครือข่ายฯ ทธ.<br>(ผู้รายงาน) |
|------------------------|-----------------------------------|------------|-----------|---------------------------|-----------------------------------|-------------------------------|
| เหนือ                  | เชียงราย                          | เชียงของ   | เวียง     | สบสม                      | วัดปริมาณน้ำฝนได้ ๙๐ มม.          | เครือข่ายฯ ทธ.                |
|                        | อุตรดิตถ์                         | ลับแล      | แม่พูล    | ปากท่า                    | วัดปริมาณน้ำฝนได้ ๘๐ มม.          | เครือข่ายฯ ทธ.                |
|                        | อุตรดิตถ์                         | ลับแล      | ฝายหลวง   | วัดป่า                    | วัดปริมาณน้ำฝนได้ ๗๘ มม.          | นางสาวปนัดดา บัณฑิตชูฉ้าย     |
|                        | อุตรดิตถ์                         | ลับแล      | ฝายหลวง   | ทุ่งเอี้ยงพัฒนา           | วัดปริมาณน้ำฝนได้ ๕๐ มม.          | นายสมจิตร มาดี                |
|                        | อุตรดิตถ์                         | ท่าปลา     | น้ำหมั้น  | ปางหมื่นไต้               | วัดปริมาณน้ำฝนได้ ๔๕ มม.          | นายสุนทร สายตรง               |
|                        | อุตรดิตถ์                         | เมือง      | ท่าเสา    | หนองคำอ้อย                | วัดปริมาณน้ำฝนได้ ๔๐ มม.          | นายดำรง คงคณะ                 |
|                        | อุตรดิตถ์                         | เมือง      | น้ำริด    | น้ำริดเหนือ               | วัดปริมาณน้ำฝนได้ ๔๐ มม.          | เครือข่ายฯ ทธ.                |
|                        | เชียงราย                          | เชียงของ   | เวียง     | เวียงแก้ว                 | วัดปริมาณน้ำฝนได้ ๔๐ มม.          | เครือข่ายฯ ทธ.                |
|                        | อุตรดิตถ์                         | ลับแล      | แม่พูล    | หัวดง                     | วัดปริมาณน้ำฝนได้ ๔๐ มม.          | เครือข่ายฯ ทธ.                |
|                        | อุตรดิตถ์                         | เมือง      | น้ำริด    | ไร่มอนถ้ำ                 | วัดปริมาณน้ำฝนได้ ๔๐ มม.          | เครือข่ายฯ ทธ.                |
|                        | อุตรดิตถ์                         | เมือง      | ท่าเสา    | หนองบัว                   | วัดปริมาณน้ำฝนได้ ๔๐ มม.          | เครือข่ายฯ ทธ.                |
|                        | อุตรดิตถ์                         | เมือง      | น้ำริด    | มอนสัมพันธ์               | วัดปริมาณน้ำฝนได้ ๓๕ มม.          | นายผล คำเตย                   |
|                        | อุตรดิตถ์                         | เมือง      | ท่าเสา    | มอนดินแดง                 | วัดปริมาณน้ำฝนได้ ๓๐ มม.          | นางสาวพิรารวรรณ จันทร์        |
|                        | อุตรดิตถ์                         | ลับแล      | แม่พูล    | ผามูบ                     | วัดปริมาณน้ำฝนได้ ๒๕ มม.          | นายฤทธิ์ชัย ชำคง              |
|                        | อุตรดิตถ์                         | ลับแล      | แม่พูล    | ผามูบ                     | วัดปริมาณน้ำฝนได้ ๒๐ มม.          | นายดำเนิน เชียงพันธ์          |
|                        | อุตรดิตถ์                         | ท่าปลา     | น้ำหมั้น  | ปางหมื่นเหนือ             | วัดปริมาณน้ำฝนได้ ๒๐ มม.          | นายประสิทธิ์ ทองหล่อ          |
|                        | อุตรดิตถ์                         | ลับแล      | แม่พูล    | มหาราช                    | วัดปริมาณน้ำฝนได้ ๒๐ มม.          | นางสาวศิริพิชญ์ จันน้ำท่วม    |
| อุตรดิตถ์              | ลับแล                             | แม่พูล     | ตันเกลือ  | วัดปริมาณน้ำฝนได้ ๑๕ มม.  | นายอดุลย์ ศรีสีบวงษ์              |                               |
| อุตรดิตถ์              | ลับแล                             | แม่พูล     | ตันเกลือ  | วัดปริมาณน้ำฝนได้ ๑๐ มม.  | นายสมบัติ วันทา                   |                               |
| ลำปาง                  | เมืองปาน                          | บ้านขอ     | ขอใต้     | ท้องฟ้ามีดครีမ် ไม่มีฝนตก | นายชำนาญ จะมี                     |                               |
| ใต้                    | พังงา                             | ตะกั่วทุ่ง | ถ้ำ       | ชุมมุด                    | ท้องฟ้ามีเมฆมาก ไม่มีฝนตก         | นายเสวก สิทธิการ              |
|                        | กระบี่                            | เมือง      | ทับปrik   | คลองใหญ่                  | ท้องฟ้ามีดครีမ် มีฝนตกเล็กน้อย    | นายนิยม เกิดสุข               |
|                        | พัทลุง                            | ตะโหมด     | ตะโหมด    | นาส้อง                    | ท้องฟ้าโปร่ง ไม่มีฝนตก            | นางเตือนใจ สุขเกษม            |
|                        | สงขลา                             | รัตภูมิ    | เขาพระ    | คลองแก้ว                  | ท้องฟ้าโปร่ง ไม่มีฝนตก            | นายหาบ หลีมาต                 |
| ตะวันออก               | ตราด                              | บ่อไร่     | บ่อพลอย   | บ่อไร่                    | วัดปริมาณน้ำฝนได้ ๔๕ มม.          | นายอำนาจ ยิ้มถนอม             |
|                        | ปราจีนบุรี                        | นาดี       | บุพราหมณ์ | บุพราหมณ์                 | ท้องฟ้าโปร่ง ไม่มีฝนตก            | นายสมหมาย คงครบุรี            |
|                        | จันทบุรี                          | สอยดาว     | ทรายขาว   | ชัยตาพุด                  | ท้องฟ้ามีดครีမ် ไม่มีฝนตก         | นายจำเริญ เพชรสุวรรณ          |
|                        | ฉะเชิงเทรา                        | สนามชัยเขต | ท่ากระดาน | หินแร่เก่า                | ท้องฟ้าโปร่ง ไม่มีฝนตก            | นายเล็ก ตลับทอง               |
| กลาง                   | สุพรรณบุรี                        | ด่านช้าง   | วังยาว    | ละว้าวังควาย              | ท้องฟ้าโปร่ง ไม่มีฝนตก            | นายสำเภา เจริญกุล             |
|                        | สระบุรี                           | แก่งคอย    | ชะอม      | โคกกระชาย                 | ท้องฟ้ามีดครีမ် ไม่มีฝนตก         | นายประยูร มนตรี               |
|                        | กาญจนบุรี                         | ทองผาภูมิ  | ท่าขนุน   | อู่ล่อง                   | ท้องฟ้าโปร่ง อากาศแจ่มใส          | นายสมบัติ นกทอง               |
|                        | นครนายก                           | เมือง      | ศรีนาวา   | สบกเขียว                  | ท้องฟ้ามีเมฆ อากาศแจ่มใส          | นายธวัช คำนึ่ง                |
| ตะวันออก<br>เฉียงเหนือ | หนองบัวลำภู                       | สุวรรณคูหา | บ้านโคก   | นาโหม่ง                   | วัดปริมาณน้ำฝนได้ ๓๕ มม.          | นายทองสา สุธรรมราช            |
|                        | อุบลราชธานี                       | นาจะหลวย   | นาจะหลวย  | แก่งขี้เหล็ก              | ท้องฟ้ามีดครีမ် ไม่มีฝนตก         | นายบัวรินทร์ วาตา             |
|                        | หนองคาย                           | สังคม      | สังคม     | ผาแดง                     | ท้องฟ้ามีดครีမ် ไม่มีฝนตก         | นางสมใจ คำภาโคตร์             |
|                        | ศรีสะเกษ                          | ภูสิงห์    | ดงรัก     | คูสีแจ                    | ท้องฟ้าโปร่ง ไม่มีฝนตก            | นายอ่ำ ธนู                    |

หมายเหตุ : ศูนย์ปฏิบัติการธรณีพิบัติภัย ได้ประสานงานเครือข่ายเฝ้าระวังแจ้งเตือนธรณีพิบัติภัย จำนวน ๓๖ คน เพื่อรวบรวมข้อมูลในพื้นที่เพื่อจัดทำรายงานสถานการณ์ธรณีพิบัติภัยประจำวัน วันศุกร์ที่ ๓๐ มิถุนายน ๒๕๖๐

ศูนย์ปฏิบัติการธรณีพิบัติภัย สำนักธรณีวิทยาสิ่งแวดล้อม  
กรมทรัพยากรธรณี กระทรวงทรัพยากรธรรมชาติและสิ่งแวดล้อม  
โทร ๐๒ ๖๒๑ ๙๗๐๓-๕ โทรสาร ๐๒ ๖๒๑ ๙๗๐๐  
[www.dmr.go.th](http://www.dmr.go.th)