

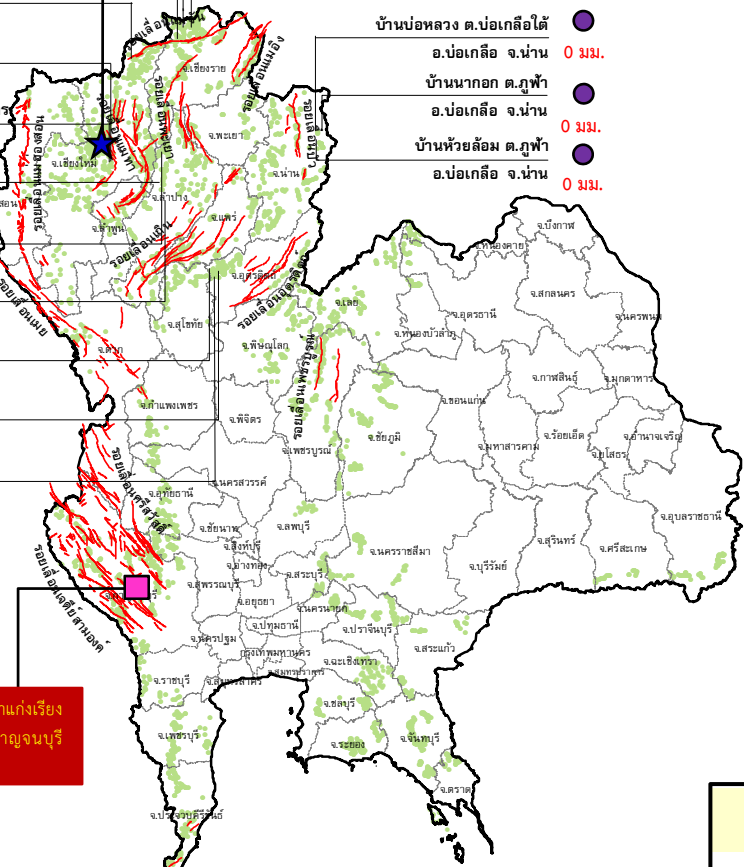
วานนี้ (29 ต.ค.60) เวลา 14.30 น.
เกิดแผ่นดินไหวขนาด 2.4 ลึก 4 กม.
บริเวณอำเภอแม่แตง จังหวัดเชียงใหม่

กรมทรัพยากรธรณี
สรุปรายงานสถานการณ์ธรณีพิบัติภัยประจำวัน
วันจันทร์ที่ 30 ตุลาคม 2560 เวลา 10.00 น.

- บ้านหินแตก ต.แม่สลองใน
- 0 มม. อ.แม่ฟ้าหลวง จ.เชียงราย
- บ้านสันติคีรี ต.แม่สลองนอก
- 0 มม. อ.แม่ฟ้าหลวง จ.เชียงราย
- บ้านยาง ต.แม่จอน
- 0 มม. อ.ฝาง จ.เชียงใหม่
- สถานีวิจัยคอกอูย สวนสองแสน
- N/A ต.สุเทพ อ.เมือง จ.เชียงใหม่
- วัดพระธาตุคอกอูยสหพรชาวรวิหาร
- N/A ต.สุเทพ อ.เมือง จ.เชียงใหม่
- บ้านแม่แจ่ม ต.แจ้ซ้อน
- 0 มม. อ.เมืองปาน จ.ลำปาง
- บ้านป่าคา ต.แจ้ซ้อน
- 0 มม. อ.เมือง จ.ลำปาง
- บ้านทุ่งปง ต.ทุ่งกว๋าว
- 0 มม. อ.เมืองปาน จ.ลำปาง
- บ้านผามูบ ต.แม่พูล
- N/A อ.ลับแล จ.อุตรดิตถ์
- บ้านห้วยเรือ ต.แม่พูล
- N/A อ.ลับแล จ.อุตรดิตถ์
- บ้านห้วยใต้ ต.แม่พูล
- N/A อ.ลับแล จ.อุตรดิตถ์

- บ้านห้วยไร่สามัคคี ต.แม่สลองใน
- 0 มม. อ.แม่ฟ้าหลวง จ.เชียงราย
- บ้านป่อหลวง ต.บ่อเกลือใต้
- 0 มม. อ.บ่อเกลือ จ.น่าน
- บ้านนาถอก ต.ภูฟ้า
- 0 มม. อ.บ่อเกลือ จ.น่าน
- บ้านห้วยล้อม ต.ภูฟ้า
- 0 มม. อ.บ่อเกลือ จ.น่าน

ประกาศเฝ้าระวังดินถล่ม
กรมทรัพยากรธรณี



เกิดดินยุบตัวบริเวณโรงเรียนบ้านบนเขาแก่งเรียง
หมู่ 3 ต.ท่ากระดาน อ.ศรีสวัสดิ์ จ.กาญจนบุรี
ลึกประมาณ 15-20 เมตร

- บ้านบางสร้าง ต.หน้าเขา
- 0 มม. อ.เขาวงกต จ.กระบี่
- บ้านเทพนม ต.เขาพนม
- 0 มม. อ.เขาวงกต จ.กระบี่
- บ้านหน้าหม้อ ต.กระบี่น้อย
- 0 มม. อ.เมือง จ.กระบี่
- สำนักสงฆ์วัดเทพนิมิต
- N/A ต.ป่าตอง อ.กระบี่ จ.ภูเก็ต
- พุทธอุทยานยอดเขาหวาเกิด
- N/A ต.กะรน อ.เมือง จ.ภูเก็ต

- สำนักปฏิบัติธรรมพุทธที่ปิงกรธรรมาภิษณุญาวาส
- N/A ต.มะเร็ด อ.เกาะสมุย จ.สุราษฎร์ธานี
- ที่ปภาวันธรรมสถาน ม.1
- N/A ต.มะเร็ด อ.เกาะสมุย จ.สุราษฎร์ธานี
- บ.ศรีวังคีศ ม.10 ต.กำโลน
- N/A อ.ลานสกา จ.นครศรีธรรมราช
- บ้านลำสินธุ์ ต.ลำสินธุ์
- 4.4 มม. อ.ศรีนครินทร์ จ.พัทลุง
- บ้านนาहन ต.คลองเฉลิม
- 10.8 มม. อ.งหวรา จ.พัทลุง

ประเภทของภัยที่เกิด

คำอธิบายสัญลักษณ์

- พื้นที่ประกาศเฝ้าระวังดินถล่ม
- พื้นที่คาดการณ์ปริมาณน้ำฝนที่อาจก่อให้เกิดดินถล่ม
- ดินถล่ม/ดินไหล/หินร่วง/รอยแยก (1)
- ★ จุดเหนือศูนย์เกิดแผ่นดินไหว (1)
- สีนามิ
- ▲ หลุมยุบ/ดินทรุดตัว
- ปริมาณน้ำฝน 24 ชม. จากเครื่องวัดปริมาณน้ำฝนอัตโนมัติของกรมทรัพยากรธรณี 25 สถานี
- ปริมาณน้ำฝนในพื้นที่เสี่ยงภัยมากกว่า 100 มม. ขึ้นไป
- อาสาสมัครเครือข่ายวัดปริมาณน้ำฝนของกรมทรัพยากรธรณี
- ~ รอยเลื่อนมีพลัง



รายงานสถานการณ์ธรณีพิบัติภัยประจำวัน
วันจันทร์ที่ ๓๐ ตุลาคม พ.ศ. ๒๕๖๐ เวลา ๑๐.๐๐ น.



๑. ประกาศกรมทรัพยากรธรณี

- ไม่มี

๒. ธรณีพิบัติภัยภายในประเทศ รอบ ๒๔ ชั่วโมง

๒.๑ ดินถล่ม น้ำป่าไหลหลาก ดินไหล หินร่วง รอยแยก และหลุมยุบ

- เมื่อวันที่ ๒๘ ต.ค.๖๐ เกิดเหตุดินยุบตัวเป็นหลุมขนาดใหญ่ บริเวณโรงเรียนบ้านบนเขาแก่งเรียง หมู่ ๓ ต.ท่ากระดาน อ.ศรีสวัสดิ์ จ.กาญจนบุรี พบว่าดินยุบตัวนั้นมี ๒ จุดอยู่ใกล้กัน ซึ่งทั้ง ๒ จุดลึกประมาณ ๑๕ เมตร จุดแรกลักษณะของปากหลุมนั้นเป็นทรงกลมกว้างลึกลงไปเป็นทรงกระบอกตรง และมีการขยายขอบผนังของหลุม ซึ่งปากของหลุมกว้างหลายสิบเมตร ส่วนจุดที่ ๒ ลึกประมาณ ๑๕-๒๐ เมตรเช่นกัน แต่ลักษณะการยุบตัวนั้นเป็นทางยาวคล้ายกับลำห้วยขนาดใหญ่ โดยจุดที่ดินยุบทั้ง ๒ จุดอยู่ในแนวร่องน้ำไหลผ่าน นอกจากนี้ ยังพบรอยแยกของพื้นดินเป็นรอยใหม่พาดผ่านอาคารเรียน และห้องพักครูมีร่องรอยแตกแยกของผิวดินเป็นทางยาวหลายจุด สำหรับห้องเก็บพัสดุตั้งอยู่ใกล้กับปากหลุมเชื่อว่าอีกไม่นานคงจะพังถล่มตกลงไปในหลุม ทั้งนี้นายสมวุฒิ ศรีสังวร ผอ.โรงเรียนบ้านบนเขาแก่งเรียง เปิดเผยว่า หลุมที่ยุบดังกล่าวเคยเกิดขึ้นมาก่อนแล้วเมื่อวันที่ ๑๐ พ.ย. ๕๙ หลังเกิดเหตุหน่วยงานที่เกี่ยวข้องก็ได้เข้ามาสำรวจ พร้อมกับให้คำแนะนำในการแก้ไขปัญหา เดิมที่พื้นที่ใกล้เคียงนั้นเป็นลำห้วยไหลผ่านรอบโรงเรียนลงไปจุดที่เป็นน้ำตก ซึ่งเมื่อเดือนพฤศจิกายน ๒๕๕๙ ได้เกิดน้ำป่าไหลหลากอย่างรุนแรงเป็นเหตุทำให้ลำห้วยนั้นทรุดตัวลง แต่ขณะนั้นยังไม่ขยายวงกว้างถึงเพียงนี้ ต่อมาในปีนี้ได้ขยายวงกว้างเพิ่มมากขึ้น ทำให้อาคารเรียนรวมทั้งบ้านพักครูมีความเสี่ยงที่จะถล่มลงไปอีก เบื้องต้นนายจรัสเกียรติ ภูมิสวัสดิ์ ผวจ.กาญจนบุรี ได้สั่งการให้ทางอำเภอศรีสวัสดิ์ร่วมกับโรงเรียนกันพื้นที่ที่เกิดเหตุ และพื้นที่อันตรายเพื่อป้องกันมิให้เกิดปัญหาเรื่องความปลอดภัย โดยระงับการใช้อาคารเรียนหลังดังกล่าว (ที่มา: Thairat online)

๒.๒ แผ่นดินไหว

- วานนี้ (๒๙ ต.ค.๖๐) เวลา ๑๔.๓๐ น. เกิดแผ่นดินไหวบนบกขนาด ๒.๔ ที่ระดับความลึก ๔ กม. บริเวณอำเภอแม่แตง จังหวัดเชียงใหม่ ประชาชนในพื้นที่ไม่สามารถรับรู้ได้ถึงแรงสั่นสะเทือน (ที่มา : สำนักเฝ้าระวังแผ่นดินไหว กรมอุตุนิยมวิทยา)

๓. ธรณีพิบัติภัยทั่วโลก รอบ ๒๔ ชั่วโมง ที่มีผลกระทบรุนแรง (ดินถล่ม ภูเขาไฟระเบิด แผ่นดินไหว สึนามิ หลุมยุบและอื่นๆ)

- ไม่มี

๔. พื้นที่ติดตามและเฝ้าระวังสถานการณ์ธรณีพิบัติภัยดินถล่มและน้ำป่าไหลหลากของกรมทรัพยากรธรณี

- เนื่องจากในพื้นที่เสี่ยงภัยดินถล่ม มีปริมาณน้ำฝนไม่ถึงเกณฑ์การเฝ้าระวัง ประกอบกับบางพื้นที่ไม่มีฝนตก จึงไม่มีพื้นที่ติดตามสถานการณ์พิบัติภัยดินถล่มและน้ำป่าไหลหลาก

๕. แนวทางการบริหาร

กรณีสถานการณ์ปกติ

- กรมทรัพยากรธรณี ร่วมกับหน่วยงานต่างๆ ที่เกี่ยวข้องดำเนินการติดตามสถานการณ์อย่างต่อเนื่องสม่ำเสมอ เพื่อให้พร้อมสำหรับการแลกเปลี่ยนและสนับสนุนข้อมูลด้านการบริหารจัดการพิบัติภัยของแต่ละหน่วยงาน และเป็นการช่วยบรรเทาและลดผลกระทบจากพิบัติภัยที่อาจเกิดขึ้นต่อชีวิตและทรัพย์สินของประชาชนอีกทางหนึ่ง
- หน่วยงานที่เกี่ยวข้องเตรียมความพร้อมเพื่อรับมือกับสถานการณ์ที่อาจเกิดขึ้นได้อย่างทันท่วงที
- แจ้งข้อมูล/ข่าวสาร/รายงาน อย่างสม่ำเสมอ

ข้อมูลสนับสนุนที่ใช้ในการวิเคราะห์ ติดตามและเฝ้าระวังธรณีพิบัติภัยดินถล่ม ศูนย์ปฏิบัติการธรณีพิบัติภัย มีดังนี้

• สภาพอากาศ (กรมอุตุนิยมวิทยา)

- พยากรณ์อากาศ ๒๔ ชั่วโมงข้างหน้า ประเทศไทยตอนบนมีอากาศเย็น อุณหภูมิจะลดลง ๒-๔ องศาเซลเซียส กับมีลมแรง ส่วนภาคใต้ยังคงมีฝนตกชุกหนาแน่นกับมีฝนตกหนักบางพื้นที่ ขอให้ประชาชนบริเวณภาคใต้ระวังอันตรายจากฝนที่ตกหนักและฝนตกสะสมไว้ด้วย

- ลักษณะสำคัญทางอุตุนิยมวิทยา ในช่วงวันที่ ๒๙ ต.ค. - ๔ พ.ย. บริเวณความกดอากาศสูงกำลังแรงอีกระลอกจากประเทศจีนจะแผ่ลงมาปกคลุมประเทศไทยตอนบน ทำให้บริเวณดังกล่าวจะมีอากาศเย็น และอุณหภูมิจะลดลงกับมีลมแรง สำหรับร่องมรสุมมีกำลังแรงจะเลื่อนลงไปพาดผ่านภาคใต้ตอนล่าง ประกอบกับมรสุมตะวันออกเฉียงเหนือจะมีกำลังแรงขึ้น ทำให้ภาคใต้ฝนเพิ่มมากขึ้นและมีฝนตกหนักถึงหนักมากบางแห่ง และคลื่นลมบริเวณอ่าวไทยและทะเลอันดามันจะมีคลื่นสูง ๒ - ๓ เมตร อนึ่ง มีหย่อมความกดอากาศต่ำกำลังแรงบริเวณทะเลจีนใต้ตอนล่างจะเคลื่อนตัวทางตะวันตกอย่างช้าๆ เข้าสู่บริเวณอ่าวไทย ภาคใต้และทะเลอันดามัน ในช่วงวันที่ ๓๑ ต.ค. - ๓ พ.ย. ทำให้ภาคใต้ฝั่งตะวันออกมีฝนเพิ่มมากขึ้นและมีฝนตกหนักถึงหนักมากบางแห่ง

- ปริมาณน้ำฝนสูงสุดวัดได้ที่อำเภอเมือง จังหวัดภูเก็ต ๓๐.๔ มม. (ที่มา : กรมอุตุนิยมวิทยา)

• พื้นที่คาดการณ์ปริมาณน้ำฝนที่อาจก่อให้เกิดดินถล่มล่วงหน้า ๓ วัน จากแบบจำลองพื้นที่อ่อนไหวต่อดินถล่มแบบพลวัต (AP Model) สำหรับศูนย์ปฏิบัติการธรณีพิบัติภัย

- ไม่มีพื้นที่คาดการณ์เฝ้าระวังในระยะ ๑ - ๒ วัน

หมายเหตุ AP Model เป็นการวิเคราะห์ข้อมูลเชิงสถิติของปริมาณน้ำฝนสะสมและเหตุการณ์ดินถล่มในอดีตนำมาสร้างเกณฑ์น้ำฝนสะสมวิกฤตสำหรับเฝ้าระวังและแจ้งเตือนภัยดินถล่ม ข้อมูลการคาดการณ์ปริมาณน้ำฝนล่วงหน้า ๗๒ ชั่วโมงโดยสถาบันสารสนเทศทรัพยากรน้ำและการเกษตร ได้นำมาวิเคราะห์ด้วยแบบจำลอง AP Model เพื่อคาดการณ์พื้นที่ที่จะติดตาม/เฝ้าระวังธรณีพิบัติภัยดินถล่มล่วงหน้า

• ปริมาณน้ำฝนจากเครื่องวัดอัตโนมัติ ในรอบ ๒๔ ชั่วโมง ที่วัดได้มากกว่า ๕๐ มม.

- ไม่มีปริมาณน้ำฝนถึงเกณฑ์การเฝ้าระวังเบื้องต้นของศูนย์ปฏิบัติการธรณีพิบัติภัย

• ข้อมูลจากเครื่องตรวจติดตามการเคลื่อนตัวของมวลดิน กรมทรัพยากรธรณีในรอบ ๔ ชั่วโมง (๒๙ ต.ค. ๖๐ เวลา ๐๗.๐๐ น. - ๓๐ ต.ค. ๖๐ เวลา ๐๗.๐๐ น.)

ลำดับ	สถานี	ปริมาณน้ำฝน (มม.)	ความชื้นสัมพัทธ์ (%)	แรงดันน้ำใต้ดิน (Piezometer, kPa)	การเคลื่อนตัวของมวลดิน ในรอบ ๒๔ ชม. (Inclinometer)				การประเมินสถานการณ์
					จุดที่ ๑		จุดที่ ๒		
					ไม่เคลื่อนตัว	เคลื่อนตัว (มม.)	ไม่เคลื่อนตัว	เคลื่อนตัว (มม.)	
๑.	สำนักสงฆ์ค้อยเทพนิมิต ต.ป่าตอง อ.กะทู้ จ.ภูเก็ต	N/A	N/A	N/A	N/A		N/A		N/A
๒.	พุทธอุทยานยอดเขานาคเกิด ต.กะรน อ.เมือง จ.ภูเก็ต	N/A	N/A	N/A	N/A		N/A		N/A
๓.	บ.ศิริวงศ์ หมู่ที่ ๑๐ ต.กำโลน อ.ลานสกา จ.นครศรีธรรมราช	N/A	N/A	N/A	N/A		N/A		N/A
๔.	สำนักปฏิบัติธรรมพุทธที่ปิงกรรมภักษ์บุญญาวาสตมเรีตอเกาะสมุย จ.สุราษฎร์ธานี	N/A	N/A	N/A	N/A		N/A		N/A
๕.	ที่ป่าวันธรรมสถาน หมู่ที่ ๑ ต.มะเร็ต อ.เกาะสมุย จ.สุราษฎร์ธานี	N/A	N/A	N/A	N/A		N/A		N/A
๖.	บ.ผามูบ หมู่ที่ ๗ ต.แม่พูล อ.ลับแล จ.อุตรดิตถ์	N/A	N/A	N/A	N/A		N/A		N/A
๗.	บ.ห้วยเรือ หมู่ที่ ๙ ต.แม่พูล อ.ลับแล จ.อุตรดิตถ์	N/A	N/A	N/A	N/A		N/A		N/A
๘.	บ.ห้วยใต้ หมู่ที่ ๘ ต.แม่พูล อ.ลับแล จ.อุตรดิตถ์	N/A	N/A	N/A	N/A		N/A		N/A
๙.	สถานีวิจัยค้อยปุย สวนสองแสน ต.สุเทพ อ.เมือง จ.เชียงใหม่	N/A	N/A	N/A	N/A		N/A		N/A
๑๐.	วัดพระธาตุค้อยสุเทพราชวรวิหาร ต.สุเทพ อ.เมือง จ.เชียงใหม่	N/A	N/A	N/A	N/A		N/A		N/A
๑๑.	บ.บ่อหลวง ต.บ่อเกลือใต้ อ.บ่อเกลือ จ.น่าน	๐	๕๖	๕.๕๘	/		/		ปกติ
๑๒.	บ.นากอก ต.ภูฟ้า อ.บ่อเกลือ จ.น่าน	๐	๗๒	-๑๑.๗๘	/		/		ปกติ
๑๓.	บ.ห้วยล้อม ต.ภูฟ้า อ.บ่อเกลือ จ.น่าน	๐	๙๑	๐	/		/		ปกติ
๑๔.	บ.ทุ่งปง ต.ทุ่งกวาว อ.เมืองปาน จ.ลำปาง	๐	๖๒	๑๒.๖๓	/		/		ปกติ
๑๕.	บ.ป่าคา ต.แจ้ซ้อน อ.เมืองปาน จ.ลำปาง	๐	๐	๐	/		/		ปกติ
๑๖.	บ.แม่แจ่ม ต.แจ้ซ้อน อ.เมืองปาน จ.ลำปาง	๐	๖๓	-๓.๖๘	/		/		ปกติ
๑๗.	บ.สันติคีรี ต.แม่สลองนอก อ.แม่ฟ้าหลวง จ.เชียงราย	๐	๕๓	-๖.๗๕	/		/		ปกติ
๑๘.	บ.หินแตก ต.แม่สลองใน อ.แม่ฟ้าหลวง จ.เชียงราย	๐	๖๖	-๗.๐๙	/		/		ปกติ
๑๙.	บ.ห้วยไร่สามัคคี ต.แม่สลองใน อ.แม่ฟ้าหลวง จ.เชียงราย	๐	๙๑	-๐.๒๔	/		/		ปกติ
๒๐.	บ.ลำสินธุ์ ต.ลำสินธุ์ อ.ศรีนครินทร์ จ.พัทลุง	๔.๔๐	๖๓	-๐.๐๘	/		/		ปกติ
๒๑.	บ.นาเหริน ต.คลองเฉลิม อ.งหรา จ.พัทลุง	๑๐.๘๐	๕๖	-๔.๐๘	/		/		ปกติ
๒๒.	บ.เทพพนม ต.เขาพนม อ.เขาพนม จ.กระบี่	๐	๖๐	-๑.๑๗	/		/		ปกติ
๒๓.	บ.บางสำราญ ต.หน้าเขา อ.เขาพนม จ.กระบี่	๐	๙๑	-๑๓.๖๐	/		/		ปกติ
๒๔.	บ.หน้าหม้อ ต.กระบี่น้อย อ.เมือง จ.กระบี่	๐	๐	๐	/		/		ปกติ
๒๕.	บ.ยาง ต.แม่จอน อ.ฝาง จ.เชียงใหม่	๐	๗๒	๕๒.๘๙	/		/		ปกติ

หมายเหตุ

๑. เกณฑ์วัดปริมาณน้ำฝน

๐ - ๖๐ มม. ปกติ
 ๙๐ - ๑๐๐ มม. แจ้งให้ทำการเฝ้าระวัง
 มากกว่า ๑๕๐ มม. ต้องอพยพประชาชน

๒. เกณฑ์วัดค่าแรงดันน้ำใต้ดิน (Piezometer)

๐ ถึง - ๒๙ ปกติ
 -๓๐ ถึง -๖๙ kPa แจ้งให้ทำการเฝ้าระวัง
 มากกว่า ถึง -๗๐ kPa ต้องอพยพประชาชน

๓. เกณฑ์วัดระยะการเคลื่อนตัวของมวลดิน (Inclinometer)

๐ - ๐.๔๙ มม. ปกติ
 ๐.๕ - ๔.๙ มม. แจ้งให้ทำการเฝ้าระวัง
 มากกว่า ๕ มม. ต้องอพยพประชาชน

• ปริมาณน้ำฝนที่วัดได้จากเครือข่ายเฝ้าระวังแจ้งเตือนธรณีพิบัติภัยในรอบ ๒๔ ชั่วโมง (๒๙ ต.ค. ๖๐ เวลา ๐๗.๐๐ น. - ๓๐ ต.ค. ๖๐ เวลา ๐๗.๐๐ น.)

ภาค	จังหวัด / อำเภอ / ตำบล / หมู่บ้าน				ข้อมูลปริมาณน้ำฝน (รอบ ๒๔ ชม.)	เครือข่ายฯ ทธ. (ผู้รายงาน)
เหนือ	แพร่	เด่นชัย	ไทรน้อย	ปากป่าน	ท้องฟ้าโปร่ง อากาศเย็น	นายสัญญา ปานเหลือง
	แม่ฮ่องสอน	ปาย	เมืองแปง	เมืองแปง	ท้องฟ้าโปร่ง อากาศเย็น	นายดวงฤทธิ์ บุญมาลา
	เชียงใหม่	เชียงดาว	เมืองนะ	เจียงจันทร์	ท้องฟ้าโปร่ง อากาศเย็น	นายทองคำ ดีขมา
	นครสวรรค์	แม่เปิน	แม่เปิน	สวนป่า	ท้องฟ้าโปร่ง อากาศเย็น	นายธีระศักดิ์ ทองกุล
	อุตรดิตถ์	ลับแล	แม่พูล	ผามอบ	ท้องฟ้าแจ่มใส อากาศเย็น	นายสุทธิชัย ชำคง
	อุตรดิตถ์	ท่าปลา	น้ำหมั้น	ปางหมื่นเหนือ	ท้องฟ้าโปร่ง อากาศเย็น	นายประสิทธิ์ ทองหล่อ
	อุตรดิตถ์	ท่าปลา	น้ำหมั้น	น้ำหมั้นใต้	ท้องฟ้าโปร่ง อากาศเย็น	นายสุนทร สายตรง
ใต้	ชุมพร	สวี	เขาค่าย	ขุนไกร	วัดปริมาณน้ำฝนได้ ๒ มม.	นายสมหมาย บุญรักษา
	กระบี่	เมือง	ทับปริก	ห้วยใต้	ท้องฟ้าโปร่ง มีแดดออก	นายยงยุทธ บุญฤทธิ์
	สงขลา	รัตภูมิ	เขาพระ	เขาสอยดาว	ท้องฟ้าครึ้ม มีฝนตกปรอยๆ	นายอัมพร แก้วสุริยันต์
	สุราษฎร์ธานี	กาญจนดิษฐ์	ป่าร้อน	วังไทร	ท้องฟ้าโปร่ง มีแดดออก	นายฉลาด ตำคร
ตะวันออก	ระยอง	เมือง	สำนักทอง	ธรรมสถิตย์	วัดปริมาณน้ำฝนได้ ๑๘ มม.	นายต่อย เทพประสิทธิ์
	สระแก้ว	วังน้ำเย็น	ทุ่งมหาเจริญ	คลองจระเข้	ท้องฟ้าโปร่ง อากาศเย็น	นางวิไล ชัยชาติ
	ชลบุรี	บ่อทอง	พลวงทอง	เขาห้ายอด	ท้องฟ้าโปร่ง อากาศร้อน	นายชลติ สุดใจ
	ปราจีนบุรี	เมือง	เนินหอม	เนินสูง	ท้องฟ้าโปร่ง อากาศร้อน	นายทองเต็ม ใจแข็ง
กลาง	ราชบุรี	สวนผึ้ง	สวนผึ้ง	ตะโกล่าง	ท้องฟ้ามีดครึ้ม ไม่มีฝน	นายเงาะ สระศรีสม
	สุพรรณบุรี	ด่านช้าง	วังยาว	ม่วงชะ	ท้องฟ้าโปร่ง มีแดดออก	น.ส.พัชรินทร์ ภูขัง
	กาญจนบุรี	เลาขวัญ	หนองโสน	น้ำคูล้ง	ท้องฟ้ามีดครึ้ม ไม่มีฝน	นายเดือน มลคล้า
	ลพบุรี	ลำสนธิ	กุดตาเพชร	แสนสุข	ท้องฟ้าโปร่ง อากาศเย็น	นายไพรวลัย ประเสริฐสุข
ตะวันออก เฉียงเหนือ	ชัยภูมิ	คอนสาร	ท่าพระ	ห้วยไผ่	ท้องฟ้าโปร่ง อากาศเย็น	นายวิชาญ ทันแก้ว
	อุดรธานี	นาเยือง	โนนทอง	กุดเซียม	ท้องฟ้าโปร่ง ไม่มีฝน	นายบุญไทย พิมพ์คำ
	ศรีสะเกษ	ภูสิงห์	ดงรัก	กลาง	ท้องฟ้าโปร่ง ไม่มีฝน	นายเอกชัย จันทเสน
	นครราชสีมา	ปักธงชัย	สะแกราช	เชียงสา	ท้องฟ้าโปร่ง ไม่มีฝน	นายสมบัติ ภัคดีเกษม

หมายเหตุ : ศูนย์ปฏิบัติการธรณีพิบัติภัย ได้ประสานงานเครือข่ายเฝ้าระวังแจ้งเตือนธรณีพิบัติภัย จำนวน ๒๓ คน เพื่อรวบรวมข้อมูลในพื้นที่เพื่อจัดทำรายงานสถานการณ์ธรณีพิบัติภัยประจำวัน วันจันทร์ที่ ๓๐ ตุลาคม ๒๕๖๐

ศูนย์ปฏิบัติการธรณีพิบัติภัย สำนักธรณีวิทยาสิ่งแวดล้อม
กรมทรัพยากรธรณี กระทรวงทรัพยากรธรรมชาติและสิ่งแวดล้อม
โทร ๐๒ ๒๒๑ ๙๗๐๓-๕ โทรสาร ๐๒ ๒๒๑ ๙๗๐๐
www.dmr.go.th