



# กรมทรัพยากรธรณี

## สรุปรายงานสถานการณ์ธรณีพิบัติภัยประจำวัน

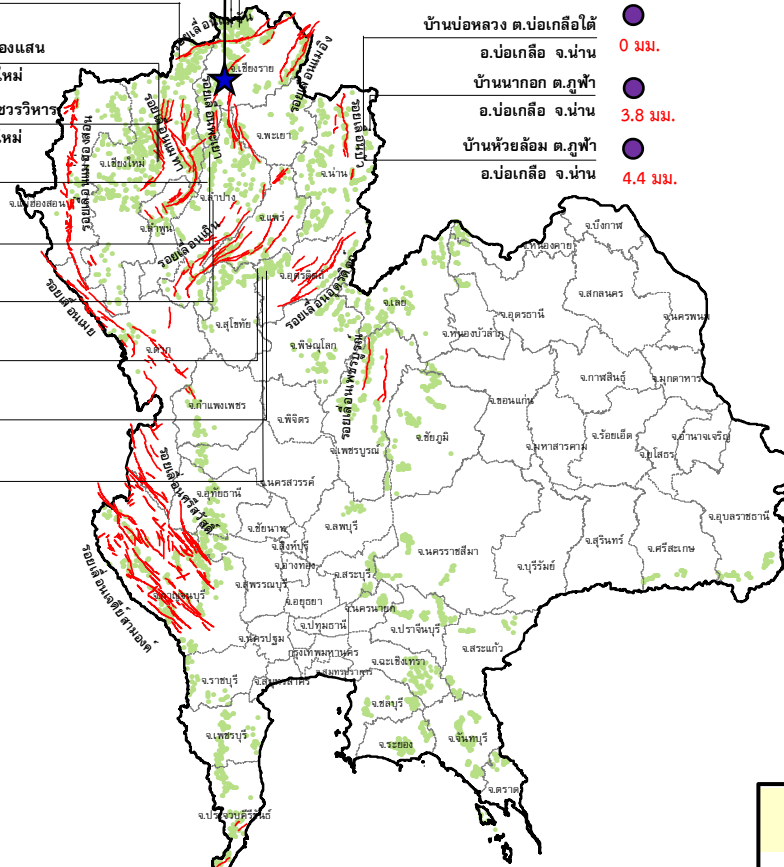
วันศุกร์ที่ 17 พฤศจิกายน 2560 เวลา 10.00 น.

วานนี้ (16 พ.ย. 60) เวลา 19.52 น. เกิดแผ่นดินไหว ขนาด 2.9 ลึกลง 6 กม. บริเวณ อ.แม่สรวย จ.เชียงราย

- บ้านหินแตก ต.แม่สองโน
- 0 มม. อ.แม่ฟ้าหลวง จ.เชียงราย
- บ้านสันติคีรี ต.แม่สองนอก
- 0 มม. อ.แม่ฟ้าหลวง จ.เชียงราย
- บ้านยาง ต.แม่จอน
- 1 มม. อ.ฝาง จ.เชียงใหม่
- สถานีวิจัยคอกปุ๋ย สวนสองแสน
- N/A ต.สุเทพ อ.เมือง จ.เชียงใหม่
- N/A วัดพระธาตุคอกปุ๋ยพร้าขาววิหาร
- N/A ต.สุเทพ อ.เมือง จ.เชียงใหม่
- บ้านแม่แจ่ม ต.แจ้ซ้อน
- 0 มม. อ.เมืองปาน จ.ลำปาง
- บ้านป่าคา ต.แจ้ซ้อน
- 0 มม. อ.เมือง จ.ลำปาง
- บ้านทุ่งปง ต.ทุ่งกว๋าว
- 0 มม. อ.เมืองปาน จ.ลำปาง
- บ้านผามูบ ต.แม่พูล
- N/A อ.ลับแล จ.อุตรดิตถ์
- บ้านห้วยเรือ ต.แม่พูล
- N/A อ.ลับแล จ.อุตรดิตถ์
- บ้านห้วยใต้ ต.แม่พูล
- N/A อ.ลับแล จ.อุตรดิตถ์

- บ้านห้วยไร่สามัคคี ต.แม่สองโน
- 0 มม. อ.แม่ฟ้าหลวง จ.เชียงราย
- บ้านป่อหลวง ต.บ่อเกลือใต้
- 0 มม. อ.บ่อเกลือ จ.น่าน
- บ้านนาถอก ต.ภูฟ้า
- 3.8 มม. อ.บ่อเกลือ จ.น่าน
- บ้านห้วยล้อม ต.ภูฟ้า
- 4.4 มม. อ.บ่อเกลือ จ.น่าน

ประกาศเฝ้าระวังดินถล่ม  
กรมทรัพยากรธรณี



- บ้านบางสร้าน ต.หน้าเขาว
- 0 มม. อ.เขาวงกต จ.กระบี่
- บ้านเทพนม ต.เขาพนม
- 3.2 มม. อ.เขาพนม จ.กระบี่
- บ้านหน้าหม้อ ต.กระบี่น้อย
- 0 มม. อ.เมือง จ.กระบี่
- สำนักสงฆ์ยอดเทพนิมิต
- N/A ต.ป่าตอง อ.กระบี่ จ.ภูเก็ต
- พุทธอุทยานยอดเขาหวาเกิด
- N/A ต.กะรน อ.เมือง จ.ภูเก็ต

- สำนักปฏิบัติธรรมพุทธที่ปึงกรธรรมาภิษณุญาวาส
- N/A ต.มะเร็ด อ.เกาะสมุย จ.สุราษฎร์ธานี
- ที่ปกาวันธรรมสถาน ม.1
- N/A ต.มะเร็ด อ.เกาะสมุย จ.สุราษฎร์ธานี
- บ.คีรีวงศ์ ม.10 ต.กำโลน
- N/A อ.ลานสกา จ.นครศรีธรรมราช
- บ้านลำสินธุ์ ต.ลำสินธุ์
- 0.8 มม. อ.ศรีนครินทร์ จ.พัทลุง
- บ้านนาहन ต.คลองเฉลิม
- 6.6 มม. อ.งหวรา จ.พัทลุง

### ประเภทของภัยที่เกิด

คำอธิบายสัญลักษณ์

- พื้นที่ประกาศเฝ้าระวังดินถล่ม
- พื้นที่คาดการณ์ปริมาณน้ำฝนที่อาจก่อให้เกิดดินถล่ม
- ดินถล่ม/ดินไหล/หินร่วง/รอยแยก
- จุดเหนือศูนย์เกิดแผ่นดินไหว (1)
- สีนามิ
- หลุมยุบ/ดินทรุดตัว
- ปริมาณน้ำฝน 24 ชม. จากเครื่องวัดปริมาณน้ำฝนอัตโนมัติของกรมทรัพยากรธรณี 25 สถานี
- ปริมาณน้ำฝนในพื้นที่เสี่ยงภัยมากกว่า 100 มม. ขึ้นไป
- อาสาสมัครเครือข่ายวัดปริมาณน้ำฝนของกรมทรัพยากรธรณี
- รอยเลื่อนมีพลัง



รายงานสถานการณ์ธรณีพิบัติภัยประจำวัน  
วันศุกร์ที่ ๑๗ พฤศจิกายน พ.ศ. ๒๕๖๐ เวลา ๑๐.๐๐ น.



๑. ประกาศกรมทรัพยากรธรณี

- ไม่มี

๒. ธรณีพิบัติภัยภายในประเทศ รอบ ๒๔ ชั่วโมง

๒.๑ ดินถล่มน้ำป่าไหลหลาก ดินไหล หินร่วง รอยแยก และหลุมยุบ

- ไม่มี

๒.๒ แผ่นดินไหว

- วานนี้ (๑๖ พ.ย. ๖๐) เวลา ๑๙.๕๒ น.เกิดแผ่นดินไหวขนาด ๒.๙ ที่ระดับความลึก ๖ กิโลเมตร บริเวณอำเภอแม่สรวย จังหวัดเชียงราย เบื้องต้นยังไม่มีรายงานความเสียหาย (ที่มา : สำนักเฝ้าระวังแผ่นดินไหว กรมอุตุนิยมวิทยา)

๓. ธรณีพิบัติภัยทั่วโลก รอบ ๒๔ ชั่วโมง ที่มีผลกระทบรุนแรง (ดินถล่ม ภูเขาไฟระเบิด แผ่นดินไหว สึนามิ หลุมยุบและอื่นๆ)

- จากเหตุการณ์แผ่นดินไหวเมื่อวันที่ ๑๕ พฤศจิกายน ๒๕๖๐ ขนาด ๕.๔ เวลา ๑๒.๒๖ น. ที่ระดับความลึก ๑๐ กิโลเมตร ศูนย์กลางบริเวณทางเหนือของเมืองท่าโปฮัง ทางตะวันออกเฉียงใต้ของประเทศเกาหลีใต้ ล่าสุดพบผู้บาดเจ็บจากเหตุแผ่นดินไหวอย่างน้อย ๕๗ ราย ขณะที่ชาวบ้าน ๑,๕๓๖ คน ต้องหาที่อยู่ใหม่ชั่วคราว ทว่ายังไม่มีรายงานผู้เสียชีวิต ทั้งนี้กระทรวงความปลอดภัยแห่งเกาหลีใต้แถลงว่า มีบ้านเรือนเกือบ ๑,๑๐๐ หลัง และโรงเรียนอีกกว่า ๑๐๐ แห่ง ได้รับความเสียหาย รวมถึงถนนและอาคารสาธารณะหลายแห่ง ซึ่งแรงสั่นสะเทือนสามารถรับรู้ได้ทั่วประเทศ รวมถึงที่กรุงโซลซึ่งอยู่ห่างออกไปกว่า ๓๐๐ กิโลเมตร และเกิดอาฟเตอร์ช็อกติดตามมาเกือบ ๒๐ ครั้ง สร้างความตื่นตระหนกแก่ชาวเกาหลีใต้ซึ่งนานๆ จะเผชิญเหตุแผ่นดินไหวสักครั้งหนึ่ง (ที่มา : AFP อังโน Manager Online)

๔. พื้นที่ติดตามและเฝ้าระวังสถานการณ์ธรณีพิบัติภัยดินถล่มและน้ำป่าไหลหลากของกรมทรัพยากรธรณี

- เนื่องจากในพื้นที่เสี่ยงภัยดินถล่ม มีปริมาณน้ำฝนไม่ถึงเกณฑ์การเฝ้าระวัง ประกอบกับบางพื้นที่ไม่มีฝนตก จึงไม่มีพื้นที่ติดตามสถานการณ์พิบัติภัยดินถล่มและน้ำป่าไหลหลาก

๕. แนวทางการบริหาร

กรณีสถานการณ์ปกติ

- กรมทรัพยากรธรณี ร่วมกับหน่วยงานต่างๆ ที่เกี่ยวข้องดำเนินการติดตามสถานการณ์อย่างต่อเนื่องสม่ำเสมอ เพื่อให้พร้อมสำหรับการแลกเปลี่ยนและสนับสนุนข้อมูลด้านการบริหารจัดการพิบัติภัยของแต่ละหน่วยงาน และเป็นการช่วยบรรเทาและลดผลกระทบจากพิบัติภัยที่อาจเกิดขึ้นต่อชีวิตและทรัพย์สินของประชาชนอีกทางหนึ่ง
- หน่วยงานที่เกี่ยวข้องเตรียมความพร้อมเพื่อรับมือกับสถานการณ์ที่อาจเกิดขึ้นได้อย่างทันท่วงที
- แจ้งข้อมูล/ข่าวสาร/รายงาน อย่างสม่ำเสมอ

## ข้อมูลสนับสนุนที่ใช้ในการวิเคราะห์ ติดตามและเฝ้าระวังธรณีพิบัติภัยดินถล่ม ศูนย์ปฏิบัติการธรณีพิบัติภัย มีดังนี้

### • สภาพอากาศ (กรมอุตุนิยมวิทยา)

- พยากรณ์อากาศ ๒๔ ชั่วโมงข้างหน้า ภาคเหนือ ภาคกลาง ภาคตะวันออก รวมทั้งกรุงเทพมหานครและปริมณฑล มีฝนฟ้าคะนองเกิดขึ้นในระยะนี้ ส่วนภาคเหนือตอนบนยังมีอากาศเย็นกับมีหมอกในตอนเช้า สำหรับภาคใต้มีฝนตกต่อเนื่อง

- ลักษณะสำคัญทางอุตุนิยมวิทยา บริเวณความกดอากาศสูงปกคลุมประเทศไทยตอนบน ลักษณะเช่นนี้ทำให้บริเวณดังกล่าวมีฝนฟ้าคะนองเกิดขึ้นในระยะนี้ ในขณะที่มรสุมตะวันออกเฉียงเหนือพัดปกคลุมอ่าวไทยและภาคใต้ ลักษณะเช่นนี้ทำให้ภาคใต้มีฝนตกต่อเนื่อง อนึ่ง บริเวณความกดอากาศสูงกำลังปานกลางอีกระลอกหนึ่งจากประเทศจีนจะแผ่ลงมาปกคลุมประเทศไทยตอนบนและทะเลจีนใต้ในช่วงวันที่ ๑๘-๒๑ พ.ย. ๒๕๖๐ ลักษณะเช่นนี้ทำให้บริเวณดังกล่าวมีฝนฟ้าคะนองเกิดขึ้นในระยะแรก หลังจากนั้นอากาศจะเย็นลง โดยอุณหภูมิลดลง ๒-๔ องศาเซลเซียส สำหรับมรสุมตะวันออกเฉียงเหนือที่พัดปกคลุมอ่าวไทยและภาคใต้มีกำลังแรงขึ้น ทำให้ภาคใต้มีฝนตกหนักบางแห่ง และคลื่นลมในอ่าวไทยมีคลื่นสูงประมาณ ๒ เมตร

- ปริมาณน้ำฝนสูงสุดวัดได้ที่อำเภอตะกั่วป่า จังหวัดพังงา ๒๓.๔ มม. (ที่มา : กรมอุตุนิยมวิทยา)

### • พื้นที่คาดการณ์ปริมาณน้ำฝนที่อาจก่อให้เกิดดินถล่มล่วงหน้า ๓ วัน จากแบบจำลองพื้นที่อ่อนไหวต่อดินถล่มแบบพลวัต (AP Model) สำหรับศูนย์ปฏิบัติการธรณีพิบัติภัย

- ไม่มีพื้นที่คาดการณ์

หมายเหตุ AP Model เป็นการวิเคราะห์ข้อมูลเชิงสถิติของปริมาณน้ำฝนสะสมและเหตุการณ์ดินถล่มในอดีตนำมาสร้างเกณฑ์น้ำฝนสะสมวิกฤตสำหรับเฝ้าระวังและแจ้งเตือนภัยดินถล่ม ข้อมูลการคาดการณ์ปริมาณน้ำฝนล่วงหน้า ๗๒ ชั่วโมงโดยสถาบันสารสนเทศทรัพยากรน้ำและการเกษตร ได้นำมาวิเคราะห์ด้วยแบบจำลอง AP Model เพื่อคาดการณ์พื้นที่ที่จะติดตาม/เฝ้าระวังธรณีพิบัติภัยดินถล่มล่วงหน้า

### • ปริมาณน้ำฝนจากเครื่องวัดอัตโนมัติ ในรอบ ๒๔ ชั่วโมง ที่วัดได้มากกว่า ๕๐ มม.

- ไม่มีปริมาณน้ำฝนถึงเกณฑ์การเฝ้าระวังเบื้องต้นของศูนย์ปฏิบัติการธรณีพิบัติภัย

•ข้อมูลจากเครื่องตรวจติดตามการเคลื่อนตัวของมวลดิน กรมทรัพยากรธรณีในรอบ ๒๔ ชั่วโมง (๑๖ พ.ย.๖๐ เวลา ๐๗.๐๐ น. - ๑๗ พ.ย.๖๐ เวลา ๐๗.๐๐ น.)

ลำดับ	สถานี	ปริมาณน้ำฝน (มม.)	ความชื้นสัมพัทธ์ (%)	แรงดันน้ำใต้ดิน (Piezometerจุด a)	การเคลื่อนตัวของมวลดิน ในรอบ ๒๔ ชม. (Inclinometer)				การประเมินสถานการณ์
					จุดที่ ๑		จุดที่ ๒		
					ไม่เคลื่อนตัว	เคลื่อนตัว (มม.)	ไม่เคลื่อนตัว	เคลื่อนตัว (มม.)	
๑.	สำนักสงฆ์ดอยเทพนิมิต ต.ป่าตอง อ.กะทู้ จ.ภูเก็ต	N/A	N/A	N/A	N/A		N/A		N/A
๒.	พุทธอุทยานยอดเขานาคเกิด ต.กะรน อ.เมือง จ.ภูเก็ต	N/A	N/A	N/A	N/A		N/A		N/A
๓.	บ.ศิริวงค์ หมู่ที่ ๑๐ ต.กำโลน อ.ลานสกา จ.นครศรีธรรมราช	N/A	N/A	N/A	N/A		N/A		N/A
๔.	สำนักปฏิบัติธรรมพุทธที่ปงกรรมรักษาบุญญาภส ต.มะเร็ต อ.เกาะสมุย จ.สุราษฎร์ธานี	N/A	N/A	N/A	N/A		N/A		N/A
๕.	ที่ปกาวันธรรมสถาน หมู่ที่ ๑ ต.มะเร็ต อ.เกาะสมุย จ.สุราษฎร์ธานี	N/A	N/A	N/A	N/A		N/A		N/A
๖.	บ.ผามูบ หมู่ที่ ๗ ต.แม่พูล อ.ลับแล จ.อุตรดิตถ์	N/A	N/A	N/A	N/A		N/A		N/A
๗.	บ.ห้วยเรือ หมู่ที่ ๙ ต.แม่พูล อ.ลับแล จ.อุตรดิตถ์	N/A	N/A	N/A	N/A		N/A		N/A
๘.	บ.ห้วยใต้ หมู่ที่ ๘ ต.แม่พูล อ.ลับแล จ.อุตรดิตถ์	N/A	N/A	N/A	N/A		N/A		N/A
๙.	สถานีวิจัยดอยปุย สวนสองแสน ต.สุเทพ อ.เมือง จ.เชียงใหม่	N/A	N/A	N/A	N/A		N/A		N/A
๑๐.	วัดพระธาตุดอยสุเทพราชวรวิหาร ต.สุเทพ อ.เมือง จ.เชียงใหม่	N/A	N/A	N/A	N/A		N/A		N/A
๑๑.	บ.บ่อหลวง ต.บ่อเกลือใต้ อ.บ่อเกลือ จ.น่าน	๐	๕๖	๔.๗๙	/		/		ปกติ
๑๒.	บ.นากอก ต.ภูฟ้า อ.บ่อเกลือ จ.น่าน	๓.๘	๗๓	-๑๑.๖๑	/		/		ปกติ
๑๓.	บ.ห้วยล้อม ต.ภูฟ้า อ.บ่อเกลือ จ.น่าน	๔.๔	๙๑	๐	/		/		ปกติ
๑๔.	บ.ทุ่งปง ต.ทุ่งกวาว อ.เมืองปาน จ.ลำปาง	๐	๖๑	๑๒.๗๗	/		/		ปกติ
๑๕.	บ.ป่าคา ต.แจ้ซ้อน อ.เมืองปาน จ.ลำปาง	๐	๐	๐	/		/		ปกติ
๑๖.	บ.แม่แจ่ม ต.แจ้ซ้อน อ.เมืองปาน จ.ลำปาง	๐	๖๒	-๓.๙๗	/		/		ปกติ
๑๗.	บ.สันติคีรี ต.แม่สลองนอก อ.แม่ฟ้าหลวง จ.เชียงราย	๐	๕๑	-๗.๓๗	/		/		ปกติ
๑๘.	บ.หินแตก ต.แม่สลองใน อ.แม่ฟ้าหลวง จ.เชียงราย	๐	๖๕	-๗.๓๖	/		/		ปกติ
๑๙.	บ.ห้วยไร่สามัคคี ต.แม่สลองใน อ.แม่ฟ้าหลวง จ.เชียงราย	๐	๙๑	-๐.๒๘	/		/		N/A
๒๐.	บ.ลำสินธุ์ ต.ลำสินธุ์ อ.ศรีนครินทร์ จ.พัทลุง	๐.๘	๖๔	-๐.๐๗	/		/		ปกติ
๒๑.	บ.นาเหริน ต.คลองเฉลิม อ.งขลา จ.พัทลุง	๖.๖	๕๘	๘.๑๑	/		/		ปกติ
๒๒.	บ.เทพพนม ต.เขาพนม อ.เขาพนม จ.กระบี่	๓.๒	๖๒	-๑.๒๓	/		/		ปกติ
๒๓.	บ.บางสำน ต.หน้าเขา อ.เขาพนม จ.กระบี่	๐	๙๑	๑๖.๐๕	/		/		ปกติ
๒๔.	บ.หน้าหม้อ ต.กระบี่น้อย อ.เมือง จ.กระบี่	๐	๐	๐	/		/		ปกติ
๒๕.	บ.ยาง ต.แม่ฮ่องสอน อ.ฝาย จ.เชียงใหม่	๑.๐	๗๑	๕๒.๒๓	/		/		ปกติ

หมายเหตุ

๑. เกณฑ์วัดปริมาณน้ำฝน

๐ - ๖๐ มม. ปกติ  
 ๙๐- ๑๐๐ มม. แจ้งให้ทำการเฝ้าระวัง  
 มากกว่า ๑๕๐ มม. ต้องอพยพประชาชน

๒. เกณฑ์วัดค่าแรงดันน้ำใต้ดิน(Piezometer)

๐ ถึง - ๒๙ ปกติ  
 -๓๐ ถึง -๖๙ kPaแจ้งให้ทำการเฝ้าระวัง  
 มากกว่า ถึง -๗๐kPaต้องอพยพประชาชน

๓. เกณฑ์วัดระยะการเคลื่อนตัวของมวลดิน (Inclinometer)

๐ - ๐.๔๙ มม. ปกติ  
 ๐.๕ - ๔.๙ มม. แจ้งให้ทำการเฝ้าระวัง  
 มากกว่า ๕ มม. ต้องอพยพประชาชน

• ปริมาณน้ำฝนที่วัดได้จากเครือข่ายเฝ้าระวังแจ้งเตือนธรณีพิบัติภัยในรอบ ๒๔ ชั่วโมง (๑๖ พ.ย. ๖๐ เวลา ๐๗.๐๐ น. - ๑๗ พ.ย. ๖๐ เวลา ๐๗.๐๐ น.)

ภาค	จังหวัด / อำเภอ / ตำบล / หมู่บ้าน				ข้อมูลปริมาณน้ำฝน (รอบ ๒๔ ชม.)	เครือข่ายฯ ทธ. (ผู้รายงาน)
เหนือ	แม่ฮ่องสอน	ปาย	เวียงใต้	เจ้าหม้อ	ท้องฟ้าโปร่ง อากาศหนาว	นายวิรัช พรมเขียว
	เชียงใหม่	ป่าแดด	ป่าแดด	สันโค้งพัฒนา	ท้องฟ้าโปร่ง อากาศเย็น	นายเสาร์แก้ว ศรีเพชร
	อุตรดิตถ์	ลับแล	แม่พูล	ห้วยตองสาต	ท้องฟ้าโปร่ง อากาศเย็น	นายฤทธิชัย ขำคง
	น่าน	บ่อเกลือ	ภูฟ้า	ห้วยลอย	ท้องฟ้าหazy อากาศหนาว	นายสุวิทย์ บุญอินทร์
	ตาก	แม่สอด	แม่สอด	สรรพวิทยา	ท้องฟ้าโปร่ง อากาศหนาว	นายวิทยา วิชาโร
ใต้	ภูเก็ต	เมือง	ราไวย์	ในหาน	ท้องฟ้าโปร่ง อากาศร้อน	นายอวบ จำเรียดสุข
	พัทลุง	กงหรา	คลองทรายขาว	คลองหรั่ง	ท้องฟ้าโปร่ง อากาศร้อน	นายวิบูลรัตน์ พุ่มนวล
	นครศรีธรรมราช	สิชล	ทุ่งปรัง	ท่าเขียว	ท้องฟ้าแจ่มใส ไม่มีฝน	นายชาติรี สมวงศ์
	กระบี่	เขาพนม	เขาพนม	ห้วยพูล	ท้องฟ้ามีดครึ้ม ไม่มีฝนตก	นายโยธิน หนูเงิน
	พังงา	คุระบุรี	คุระ	ทุ่งนา	ท้องฟ้าโปร่ง อากาศร้อน	นายสมพัก โสมนัส
	นครศรีธรรมราช	สิชล	เปลียน	เขามอม	เข้านี้มีฝนตกลงมาเล็กน้อย	นายวิรัตน์ รอดฤทธิ์
ตะวันออก	จันทบุรี	เขาคิชฌกูฏ	จันทเขลม	คลองใหญ่	ท้องฟ้าโปร่ง มีแดดออก	นางจุไร จรรยา
	ฉะเชิงเทรา	ท่าตะเกียบ	ท่าตะเกียบ	อ่างเสียดำ	ท้องฟ้าโปร่ง มีแดดออก	นางรัชฎา หิรัญรัตน์พงศ์
	ชลบุรี	บ่อทอง	พลวงทอง	เขาห้ายอด	ท้องฟ้าโปร่ง อากาศร้อน	นายชลิต สุดใจ
	ระยอง	เมือง	สำนักทอง	สำนักทอง	ท้องฟ้าโปร่ง อากาศร้อน	นางสาส์ เอี่ยมกำแพง
กลาง	สระบุรี	มวกเหล็ก	มวกเหล็ก	ปากคลอง	วัดปริมาณน้ำฝนได้ ๐.๑ มม.	นายประจวบ แวงวัน
	ลพบุรี	ลำสนธิ	กุดตาเพชร	กุดตาเพชร	ท้องฟ้าครึ้ม ไม่มีฝน	นายสมบุรณ์ นิกขุนทด
	ลพบุรี	ชัยบาดาล	บ้านใหม่สามัคคี	ชัยม่วง	ท้องฟ้าหazy อากาศดี	นายยศ กุ่มถาวร
	นครนายก	เมือง	สาริกา	เขาตง	ท้องฟ้าโปร่ง อากาศเย็นสบาย	นายโสภณัฐต์ กลิ่นผา
	นครนายก	เมือง	หินตั้ง	น้ำตกนางรอง	ท้องฟ้าโปร่ง อากาศเย็นสบาย	นายชัยชาญ ชาติประดิษฐ์
	กาญจนบุรี	ด่านมะขามเตี้ย	จรเข้มเือก	ไทรทอง	ท้องฟ้าโปร่ง อากาศเย็นสบาย	นายวิชาญ ตันมณี
	สุพรรณบุรี	ด่านช้าง	วังยาว	กล้วย	ท้องฟ้าโปร่ง อากาศเย็นสบาย	นายสังวาล อุห์หนู
ตะวันออก เฉียงเหนือ	นครราชสีมา	ปักธงชัย	สะแกกราช	คลองเตย	ท้องฟ้าโปร่ง อากาศเย็นสบาย	นายคณิง กรกิง
	นครราชสีมา	สีคิ้ว	คลองไผ่	หนองขอน	ท้องฟ้าโปร่ง มีแดดออก	นายคงคา แก้ววิเศษ
	ศรีสะเกษ	ภูสิงห์	ดงรัก	คูสีแจ	ท้องฟ้าโปร่ง ช่วงเช้ามีหมอก	นายอำ ธนู
	เลย	ด่านซ้าย	วังยาว	วังเงิน	ท้องฟ้าโปร่ง ไม่มีฝนตก	นายบุญธรรม คำแปลง
	ขอนแก่น	ภูผาม่าน	วังสวาบ	วังสวาบ	ท้องฟ้าโปร่ง ช่วงเช้ามีหมอก	นายดุสิต สีพันบุญ

หมายเหตุ : ศูนย์ปฏิบัติการธรณีพิบัติภัย ได้ประสานงานเครือข่ายเฝ้าระวังแจ้งเตือนธรณีพิบัติภัย จำนวน ๒๗ คน เพื่อรวบรวมข้อมูลในพื้นที่เพื่อจัดทำรายงานสถานการณ์ธรณีพิบัติภัยประจำวัน วันศุกร์ที่ ๑๗ พฤศจิกายน ๒๕๖๐

ศูนย์ปฏิบัติการธรณีพิบัติภัย สำนักธรณีวิทยาสิ่งแวดล้อม  
กรมทรัพยากรธรณี กระทรวงทรัพยากรธรรมชาติและสิ่งแวดล้อม  
โทร ๐๒ ๖๒๑ ๙๗๐๓-๕ โทรสาร ๐๒ ๖๒๑ ๙๗๐๐  
[www.dmr.go.th](http://www.dmr.go.th)