

วานนี้ (22 พ.ย. 60) เวลา 11.18 น. เกิดแผ่นดินไหว ขนาด 3.0 ลึก 2 กม. และเวลา 11.40 น. เกิดแผ่นดินไหว ขนาด 1.5 ลึก 3 กม. บริเวณ อ.สันทราย จ.เชียงใหม่



# กรมทรัพยากรธรณี

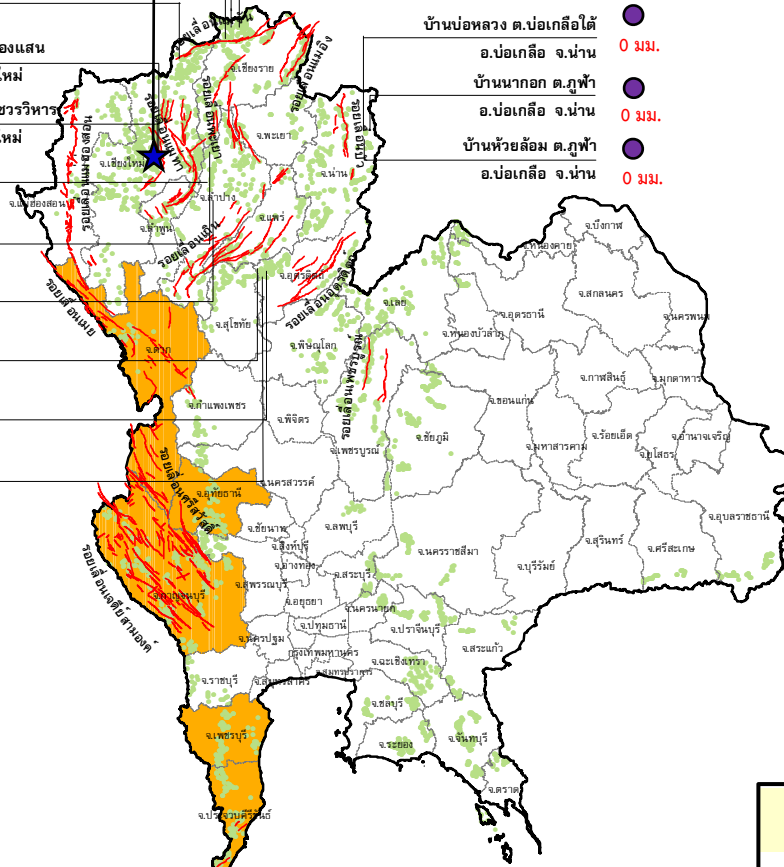
## สรุปรายงานสถานการณ์ธรณีพิบัติภัยประจำวัน

วันพฤหัสบดีที่ 23 พฤศจิกายน 2560 เวลา 09.30 น.

- บ้านหินแตก ต.แม่สลองใน
- 0 มม. อ.แม่ฟ้าหลวง จ.เชียงราย
- บ้านสันติคีรี ต.แม่สลองนอก
- 0 มม. อ.แม่ฟ้าหลวง จ.เชียงราย
- บ้านยาง ต.แม่จอน
- 0 มม. อ.ฝาง จ.เชียงใหม่
- สถานีวิจัยคอกอูย สวนสองแสน
- N/A ต.สุเทพ อ.เมือง จ.เชียงใหม่
- วัดพระธาตุคอกอูยสหพรชาวรวิหาร
- N/A ต.สุเทพ อ.เมือง จ.เชียงใหม่
- บ้านแม่แจ่ม ต.แจ้ซ้อน
- 0 มม. อ.เมืองปาน จ.ลำปาง
- บ้านป่าคา ต.แจ้ซ้อน
- 0 มม. อ.เมือง จ.ลำปาง
- บ้านทุ่งปง ต.ทุ่งกว๋าว
- 0 มม. อ.เมืองปาน จ.ลำปาง
- บ้านผามูบ ต.แม่พูล
- N/A อ.ลับแล จ.อุตรดิตถ์
- บ้านห้วยเรือ ต.แม่พูล
- N/A อ.ลับแล จ.อุตรดิตถ์
- บ้านห้วยใต้ ต.แม่พูล
- N/A อ.ลับแล จ.อุตรดิตถ์

- บ้านห้วยไร่สามัคคี ต.แม่สลองใน
- 0 มม. อ.แม่ฟ้าหลวง จ.เชียงราย
- บ้านป่อหลวง ต.บ่อเกลือใต้
- 0 มม. อ.บ่อเกลือ จ.น่าน
- บ้านนาถอก ต.ภูฟ้า
- 0 มม. อ.บ่อเกลือ จ.น่าน
- บ้านห้วยล้อม ต.ภูฟ้า
- 0 มม. อ.บ่อเกลือ จ.น่าน

ประกาศเฝ้าระวังดินถล่ม  
กรมทรัพยากรธรณี



- บ้านบางสร้าง ต.หน้าเขาว
- 0 มม. อ.เขาวงกต จ.กระบี่
- บ้านเทพนม ต.เขาพนม
- 0 มม. อ.เขาพนม จ.กระบี่
- บ้านหน้าหม้อ ต.กระบี่น้อย
- 0 มม. อ.เมือง จ.กระบี่
- สำนักสงฆ์วัดเทพนิมิต
- N/A ต.ป่าตอง อ.กระบี่ จ.ภูเก็ต
- พุทธอุทยานยอดเขาหวาเกิด
- N/A ต.กะรน อ.เมือง จ.ภูเก็ต

- สำนักปฏิบัติธรรมพุทธที่ปงกรธรรมรักษ์บุญญาวาส
- N/A ต.มะเร็ด อ.เกาะสมุย จ.สุราษฎร์ธานี
- ที่ปภาวันธรรมสถาน ม.1
- N/A ต.มะเร็ด อ.เกาะสมุย จ.สุราษฎร์ธานี
- บ.ศิริวงศ์ ม.10 ต.กำโลน
- N/A อ.ลานสกา จ.นครศรีธรรมราช
- บ้านลำสินธุ์ ต.ลำสินธุ์
- 0 มม. อ.ศรีนครินทร์ จ.พัทลุง
- บ้านนาहन ต.คลองเฉลิม
- 0 มม. อ.งหวา จ.พัทลุง

### ประเภทของภัยที่เกิด

คำอธิบายสัญลักษณ์

- พื้นที่ประกาศเฝ้าระวังดินถล่ม
- พื้นที่คาดการณ์ปริมาณน้ำฝนที่อาจก่อให้เกิดดินถล่ม (6)
- ดินถล่ม/ดินไหล/หินร่วง/รอยแยก
- จุดเหนือศูนย์เกิดแผ่นดินไหว (2)
- สีนามิ
- หลุมยุบ/ดินทรุดตัว
- ปริมาณน้ำฝน 24 ชม. จากเครื่องวัดปริมาณน้ำฝนอัตโนมัติของกรมทรัพยากรธรณี 25 สถานี
- ปริมาณน้ำฝนในพื้นที่เสี่ยงภัยมากกว่า 100 มม. ขึ้นไป
- อาสาสมัครเครือข่ายวัดปริมาณน้ำฝนของกรมทรัพยากรธรณี
- รอยเลื่อนมีพลัง



**๑. ประกาศกรมทรัพยากรธรณี**

- ไม่มี

**๒. ธรณีพิบัติภัยภายในประเทศ รอบ ๒๔ ชั่วโมง**

**๒.๑ ดินถล่มน้ำป่าไหลหลาก ดินไหล หินร่วง รอยแยก และหลุมยุบ**

- ไม่มี

**๒.๒ แผ่นดินไหว**

- วานนี้ (๒๒ พ.ย. ๖๐) เวลา ๑๑.๑๘ น. เกิดแผ่นดินไหวขนาด ๓.๐ ที่ระดับความลึก ๒ กิโลเมตร บริเวณอำเภอ สันทราย จังหวัดเชียงใหม่ ประชาชนในพื้นที่ตำบลสันทรายหลวง ตำบลสันนาเม็ง อำเภอสันทราย และตำบลแม่แรม ตำบลโป่งแยง อำเภอแมริม จังหวัดเชียงใหม่ สามารถรับรู้ได้ถึงแรงสั่นสะเทือนจากแผ่นดินไหวได้โดยทั่วไป แต่ไม่มีรายงานความเสียหาย ทั้งนี้ เวลา ๑๑.๔๐ น. ก็ได้เกิดแผ่นดินไหวขนาด ๑.๕ ที่ระดับความลึก ๓ กิโลเมตร ในบริเวณใกล้เคียงกัน อีกจำนวน ๑ ครั้ง (ที่มา : สำนักเฝ้าระวังแผ่นดินไหว กรมอุตุนิยมวิทยา)

**๓. ธรณีพิบัติภัยทั่วโลก รอบ ๒๔ ชั่วโมง ที่มีผลกระทบรุนแรง (ดินถล่ม ภูเขาไฟระเบิด แผ่นดินไหว สึนามิ หลุมยุบและอื่นๆ)**

- ไม่มี

**๔. พื้นที่ติดตามและเฝ้าระวังสถานการณ์ธรณีพิบัติภัยดินถล่มและน้ำป่าไหลหลากของกรมทรัพยากรธรณี**

- เนื่องจากในพื้นที่เสี่ยงภัยดินถล่ม มีปริมาณน้ำฝนไม่ถึงเกณฑ์การเฝ้าระวัง ประกอบกับบางพื้นที่ไม่มีฝนตก จึงไม่มีพื้นที่ติดตามสถานการณ์พิบัติภัยดินถล่มและน้ำป่าไหลหลาก

**๕. แนวทางการบริหาร**

**กรณีเหตุการณ์แผ่นดินไหวในประเทศไทย**

- ติดตาม และประเมินสถานการณ์ โดยเฉพาะบริเวณกลุ่มรอยเลื่อนมีพลังที่เกิดแผ่นดินไหวขนาดใหญ่ และกลุ่ม รอยเลื่อนที่อยู่ใกล้เคียง เพื่อให้ทราบสถานการณ์แผ่นดินไหวที่เกิดขึ้นได้อย่างทันทั่วทั้ง
- หน่วยงานที่เกี่ยวข้องในพื้นที่ติดตามสถานการณ์อย่างใกล้ชิดและต่อเนื่อง พร้อมทั้งจัดส่งเจ้าหน้าที่และ ผู้เชี่ยวชาญด้านแผ่นดินไหวลงพื้นที่โดยเร็ว เพื่อประเมินความรุนแรงของแผ่นดินไหว และชี้แจงทำความเข้าใจ กับทุกภาคส่วนอย่างทั่วถึง รวมถึงสร้างความมั่นใจและเตรียมความพร้อมในการรับมือให้กับประชาชนในพื้นที่ หากเกิดกรณีแผ่นดินไหวตาม (After shock)

## ข้อมูลสนับสนุนที่ใช้ในการวิเคราะห์ ติดตามและเฝ้าระวังธรณีพิบัติภัยดินถล่ม ศูนย์ปฏิบัติการธรณีพิบัติภัย มีดังนี้

### • สภาพอากาศ (กรมอุตุนิยมวิทยา)

- พยากรณ์อากาศ ๒๔ ชั่วโมงข้างหน้า ประเทศไทยตอนบนมีอากาศหนาวเย็นกับมีลมแรง อุณหภูมิจะลดลง ๒-๖ องศาเซลเซียส ในภาคตะวันออกเฉียงเหนือ ส่วนภาคเหนือ ภาคกลาง ภาคตะวันออก รวมทั้งกรุงเทพมหานครและปริมณฑลอุณหภูมิจะลดลง ๒-๔ องศาเซลเซียส โดยจะมีฝนบางแห่ง ขอให้ประชาชนบริเวณดังกล่าวดูแลสุขภาพเนื่องจากสภาพอากาศที่หนาวเย็นไว้ด้วย สำหรับภาคใต้ตอนล่างมีฝนเพิ่มขึ้นและมีฝนตกหนักบางแห่ง ขอให้ประชาชนบริเวณดังกล่าวระมัดระวังอันตรายจากฝนตกสะสม ที่อาจทำให้เกิดน้ำท่วมฉับพลันและน้ำป่าไหลหลากไว้ด้วย ส่วนบริเวณอ่าวไทยและทะเลอันดามันมีคลื่นสูง ๒-๓ เมตร ขอให้ชาวเรือเดินเรือด้วยความระมัดระวัง และเรือเล็กบริเวณอ่าวไทยควรงดออกจากฝั่งในช่วงวันที่ ๒๓-๒๕ พ.ย. ๖๐ ส่วนประชาชนที่อาศัยบริเวณชายฝั่งภาคใต้ฝั่งตะวันออก ขอให้ระวังอันตรายจากคลื่นที่ซัดเข้าหาฝั่งไว้ด้วย

- ลักษณะสำคัญทางอุตุนิยมวิทยา บริเวณความกดอากาศสูงกำลังแรงจากประเทศจีนได้แผ่ลงมาปกคลุมถึงภาคตะวันออกเฉียงเหนือของประเทศไทยแล้ว และคาดว่าจะแผ่ลงมาปกคลุมภาคเหนือ ภาคกลาง ภาคตะวันออก รวมทั้งกรุงเทพมหานครและปริมณฑลในวันนี้ (๒๓ พ.ย. ๖๐) ลักษณะเช่นนี้ทำให้ประเทศไทยตอนบนจะมีอากาศหนาวเย็นลงกับมีลมแรง และอุณหภูมิจะลดลง ประกอบกับมรสุมตะวันออกเฉียงเหนือที่พัดปกคลุมอ่าวไทยและภาคใต้จะมีกำลังแรงขึ้น ทำให้ภาคใต้ตอนล่างมีฝนตกเพิ่มขึ้นกับมีฝนตกหนักบางแห่ง สำหรับคลื่นลมบริเวณอ่าวไทยและทะเลอันดามันจะมีกำลังแรง

- ปริมาณน้ำฝนสูงสุดวัดได้ที่อำเภอเมือง จังหวัดนครราชสีมา ๘๖.๒ มม. (ที่มา : กรมอุตุนิยมวิทยา )

### • พื้นที่คาดการณ์ปริมาณน้ำฝนที่อาจก่อให้เกิดดินถล่มล่วงหน้า ๓ วัน จากแบบจำลองพื้นที่อ่อนไหวต่อดินถล่มแบบพลวัต (AP Model) สำหรับศูนย์ปฏิบัติการธรณีพิบัติภัย

- จังหวัดตาก กาญจนบุรี อุทัยธานี เพชรบุรี ประจวบคีรีขันธ์ และชุมพร /เฝ้าระวังในระยะ ๑ - ๒ วันนี้

หมายเหตุ AP Model เป็นการวิเคราะห์ข้อมูลเชิงสถิติของปริมาณน้ำฝนสะสมและเหตุการณ์ดินถล่มในอดีตนำมาสร้างเกณฑ์น้ำฝนสะสมวิกฤตสำหรับเฝ้าระวังและแจ้งเตือนภัยดินถล่ม ข้อมูลการคาดการณ์ปริมาณน้ำฝนล่วงหน้า ๗๒ ชั่วโมงโดยสถาบันสารสนเทศทรัพยากรน้ำและการเกษตร ได้นำมาวิเคราะห์ด้วยแบบจำลอง AP Model เพื่อคาดการณ์พื้นที่ที่จะติดตาม/เฝ้าระวังธรณีพิบัติภัยดินถล่มล่วงหน้า

### • ปริมาณน้ำฝนจากเครื่องวัดอัตโนมัติ ในรอบ ๒๔ ชั่วโมง ที่วัดได้มากกว่า ๕๐ มม.

- ไม่มีปริมาณน้ำฝนถึงเกณฑ์การเฝ้าระวังเบื้องต้นของศูนย์ปฏิบัติการธรณีพิบัติภัย

•ข้อมูลจากเครื่องตรวจติดตามการเคลื่อนตัวของมวลดิน กรมทรัพยากรธรณีในรอบ ๒๔ ชั่วโมง (๒๒ พ.ย.๖๐ เวลา ๐๗.๐๐ น. - ๒๓ พ.ย.๖๐ เวลา ๐๗.๐๐ น.)

ลำดับ	สถานี	ปริมาณน้ำฝน (มม.)	ความชื้นสัมพัทธ์ (%)	แรงดันน้ำใต้ดิน (Piezometerkp a)	การเคลื่อนตัวของมวลดิน ในรอบ ๒๔ ชม. (Inclinometer)				การประเมินสถานการณ์
					ชุดที่ ๑		ชุดที่ ๒		
					ไม่เคลื่อนตัว	เคลื่อนตัว (มม.)	ไม่เคลื่อนตัว	เคลื่อนตัว (มม.)	
๑.	สำนักสงฆ์ค้อยเทพนิมิต ต.ป่าตอง อ.กะทู้ จ.ภูเก็ต	N/A	N/A	N/A	N/A		N/A		N/A
๒.	พุทธอุทยานยอดเขานาคเกิด ต.กะรน อ.เมือง จ.ภูเก็ต	N/A	N/A	N/A	N/A		N/A		N/A
๓.	บ.ศิริวงศ์ หมู่ที่ ๑๐ ต.ท่าโลง อ.ลานสกา จ.นครศรีธรรมราช	N/A	N/A	N/A	N/A		N/A		N/A
๔.	สำนักปฏิบัติธรรมพุทธที่ปรางธรรมรักษ์บุญญารสตะเร็ดอเกาะสมุย จ.สุราษฎร์ธานี	N/A	N/A	N/A	N/A		N/A		N/A
๕.	ที่ปกาวันธรรมสถาน หมู่ที่ ๑ ต.มะเร็ต อ.เกาะสมุย จ.สุราษฎร์ธานี	N/A	N/A	N/A	N/A		N/A		N/A
๖.	บ.ผามูบ หมู่ที่ ๗ ต.แม่พูล อ.ลับแล จ.อุตรดิตถ์	N/A	N/A	N/A	N/A		N/A		N/A
๗.	บ.ห้วยเรือ หมู่ที่ ๙ ต.แม่พูล อ.ลับแล จ.อุตรดิตถ์	N/A	N/A	N/A	N/A		N/A		N/A
๘.	บ.ห้วยใต้ หมู่ที่ ๘ ต.แม่พูล อ.ลับแล จ.อุตรดิตถ์	N/A	N/A	N/A	N/A		N/A		N/A
๙.	สถานีวิจัยค้อยปุย สวนสองแสน ต.สุเทพ อ.เมือง จ.เชียงใหม่	N/A	N/A	N/A	N/A		N/A		N/A
๑๐.	วัดพระธาตุค้อยสุเทพราชวรวิหาร ต.สุเทพ อ.เมือง จ.เชียงใหม่	N/A	N/A	N/A	N/A		N/A		N/A
๑๑.	บ.บ่อหลวง ต.บ่อเกลือใต้ อ.บ่อเกลือ จ.น่าน	๐	๕๕	๔.๕๔	/		/		ปกติ
๑๒.	บ.นาออก ต.ภูฟ้า อ.บ่อเกลือ จ.น่าน	๐	๗๑	-๑๑.๕๖	/		/		ปกติ
๑๓.	บ.ห้วยล้อม ต.ภูฟ้า อ.บ่อเกลือ จ.น่าน	๐	๐	๐	/		/		ปกติ
๑๔.	บ.ทุ่งปง ต.ทุ่งกว๋าว อ.เมืองปาน จ.ลำปาง	๐	๖๒	๑๒.๖๖	/		/		ปกติ
๑๕.	บ.ป่าคา ต.แจ้ซ้อน อ.เมืองปาน จ.ลำปาง	๐	๐	๐	/		/		ปกติ
๑๖.	บ.แม่แจ่ม ต.แจ้ซ้อน อ.เมืองปาน จ.ลำปาง	๐	๖๒	-๔.๐๕	/		/		ปกติ
๑๗.	บ.สันติคีรี ต.แม่สลองนอก อ.แม่ฟ้าหลวง จ.เชียงราย	๐	๔๙	-๗.๒๓	/		/		ปกติ
๑๘.	บ.หินแตก ต.แม่สลองใน อ.แม่ฟ้าหลวง จ.เชียงราย	๐	๖๕	-๗.๔๑	/		/		ปกติ
๑๙.	บ.ห้วยไร่สามัคคี ต.แม่สลองใน อ.แม่ฟ้าหลวง จ.เชียงราย	๐	๙๑	-๐.๒๕	/		/		N/A
๒๐.	บ.ลำสินธุ์ ต.ลำสินธุ์ อ.ศรีนครินทร์ จ.พัทลุง	๐	๖๔	-๐.๐๘	/		/		ปกติ
๒๑.	บ.นาเหริน ต.คลองเฉลิม อ.งขลา จ.พัทลุง	๐	๕๘	-๐.๑๘	/		/		ปกติ
๒๒.	บ.เทพพนม ต.เขาพนม อ.เขาพนม จ.กระบี่	๐	๖๑	-๑.๓๕	/		/		ปกติ
๒๓.	บ.บางสำราญ ต.หน้าเขา อ.เขาพนม จ.กระบี่	๐	๙๑	๑๖.๘๒	/		/		ปกติ
๒๔.	บ.หน้าหม้อ ต.กระป๋องน้อย อ.เมือง จ.กระบี่	๐	๐	๐	/		/		ปกติ
๒๕.	บ.ยาง ต.แม่จอน อ.ฝาง จ.เชียงใหม่	๐	๗๐	๕๒.๐๖	/		/		ปกติ

หมายเหตุ

๑. เกณฑ์วัดปริมาณน้ำฝน

๐ - ๖๐ มม. ปกติ  
 ๙๐ - ๑๐๐ มม. แจ้งให้ทำการเฝ้าระวัง  
 มากกว่า ๑๕๐ มม. ต้องอพยพประชาชน

๒. เกณฑ์วัดค่าแรงดันน้ำใต้ดิน(Piezometer)

๐ ถึง - ๒๙ ปกติ  
 -๓๐ ถึง -๖๙ kPaแจ้งให้ทำการเฝ้าระวัง  
 มากกว่า ถึง -๗๐kPaต้องอพยพประชาชน

๓. เกณฑ์วัดระยะการเคลื่อนตัวของมวลดิน (Inclinometer)

๐ - ๐.๔๙ มม. ปกติ  
 ๐.๕ - ๔.๙ มม. แจ้งให้ทำการเฝ้าระวัง  
 มากกว่า ๕ มม. ต้องอพยพประชาชน

• ปริมาณน้ำฝนที่วัดได้จากเครือข่ายเฝ้าระวังแจ้งเตือนธรณีพิบัติภัยในรอบ ๒๔ ชั่วโมง (๒๒ พ.ย. ๖๐ เวลา ๐๗.๐๐ น. - ๒๓ พ.ย. ๖๐ เวลา ๐๗.๐๐ น.)

ภาค	จังหวัด / อำเภอ / ตำบล / หมู่บ้าน				ข้อมูลปริมาณน้ำฝน (รอบ ๒๔ ชม.)	เครือข่ายฯ ทธ. (ผู้รายงาน)
เหนือ	เชียงใหม่	แมริม	ห้วยทราย	หัวฝาย	ท้องฟ้าโปร่ง ไม่มีฝน	นายนิกร แจ่มแสง
	เชียงราย	แม่จัน	ป่าซาง	ป่าซาง	ท้องฟ้ามีเมฆครึ้ม ฝนตกปรอยๆ	นายสมศักดิ์ มงคลดี
	เชียงราย	เมือง	แม่กรณ์	ป่าสักทอง	ท้องฟ้าโปร่ง อากาศร้อน	นายบุญเลิศ วงศ์แสง
	น่าน	ปัว	ศิลาแลง	ศาลา	ท้องฟ้าโปร่ง อากาศเย็น	นายอานวย อุ่นเรือน
	ลำปาง	เถิน	แม่มอก	แม่หมอกใต้	ท้องฟ้าโปร่ง ไม่มีฝน	นางทองพิน สุจาดิก
	อุตรดิตถ์	ลับแล	แม่พูล	ห้วยตองสาด	ท้องฟ้าโปร่ง อากาศเย็น	นายฤทธิ์ชัย ช่าง
ใต้	ตรัง	ย่านตาขาว	โพรงจระเข้	โคกทรายเหนือ	วัดปริมาณน้ำฝนได้ ๗๒ มม.	นายกัมพล นานข้า
	นครศรีธรรมราช	นบพิตำ	นบพิตำ	ทุ่งโน	วัดปริมาณน้ำฝนได้ ๕๙ มม.	นางพรทิพย์ เพชรเจริญ
	นครศรีธรรมราช	ลิซล	เปลี่ยน	วังหลวงใน	วัดปริมาณน้ำฝนได้ ๕๑ มม.	นางจิราภรณ์ ผิวเหมาะ
	นครศรีธรรมราช	ลิซล	ทุ่งปริง	ท่าเขี้ยว	วัดปริมาณน้ำฝนได้ ๔๒ มม.	ผู้ช่วยศาสตราจารย์ สมวงศ์
	นครศรีธรรมราช	ลิซล	ทุ่งไส	ฝายท่า	วัดปริมาณน้ำฝนได้ ๔๑ มม.	นายไมตรี ช่วงขุนล้อง
	นครศรีธรรมราช	ลิซล	เปลี่ยน	นมโป๊ะ	วัดปริมาณน้ำฝนได้ ๔๐ มม.	นายประสิทธิ์ ไชยชนะ
	ตรัง	ห้วยยอด	ห้วยยอด	ในเหยา	วัดปริมาณน้ำฝนได้ ๔๐ มม.	นายเจริญ ช่วงชูศรี
	นครศรีธรรมราช	ลิซล	ทุ่งปริง	โนไร่	วัดปริมาณน้ำฝนได้ ๓๕ มม.	นายชวินิตย์ ใจแน
	นครศรีธรรมราช	ลิซล	เปลี่ยน	เขาม	วัดปริมาณน้ำฝนได้ ๓๕ มม.	นายวิรัตน์ รอดฤทธิ์
	นครศรีธรรมราช	ท่าศาลา	สระแก้ว	เราะ	วัดปริมาณน้ำฝนได้ ๒๕ มม.	นายจินดา แสงมณี
	นครศรีธรรมราช	ท่าศาลา	สระแก้ว	อินทนิล	วัดปริมาณน้ำฝนได้ ๒๕ มม.	นายสมบูรณ์ มาสง
	นครศรีธรรมราช	ลิซล	ทุ่งปริง	ปลายทอน	วัดปริมาณน้ำฝนได้ ๒๕ มม.	นายสุนันท์ ขุนณรงค์
	สตูล	ทุ่งหว้า	ป่าแก่บ่อหิน	ทุ่งดินลูม	วัดปริมาณน้ำฝนได้ ๒๐ มม.	นายเชียร ชำนาญดง
	ตรัง	วังวิเศษ	อ่าวตง	บางคราม	วัดปริมาณน้ำฝนได้ ๑๐ มม.	นายอุดม จิมสุข
	ชุมพร	เมือง	บ้านนา	ในง่วม	ท้องฟ้าครึ้ม มีฝนตกเล็กน้อย	นายสุรินทร์ ทวยนาค
	นครศรีธรรมราช	นบพิตำ	กรุงชิง	สองแพรก	เข้าน้ท้องฟ้าครึ้ม มีฝนตกปรอยๆ	นายจำนงค์ ปลอดขาว
	นครศรีธรรมราช	ลิซล	ฉลอง	ห้วยข่า	เข้าน้ท้องฟ้าครึ้ม มีฝนตกปรอยๆ	นายวิชาติ ใจหัว
พัทลุง	กงหรา	คลองเฉลิม	นาบอน	เข้าน้ท้องฟ้าครึ้ม มีฝนตกปรอยๆ	นายอาวุธ ถานี่โกด	
พัทลุง	กงหรา	กงหรา	ป่าไผ่ตง	เมื่อคืนฝนตกหนัก เข้าน้ตกปรอยๆ	นายอนันต์ อักษรเนียม	
ตะวันออก	สระแก้ว	วังสมบูรณ์	วังทอง	คลองแม่เลี้ยง	วัดปริมาณน้ำฝนได้ ๑๐ มม.	นายอุทัย เทียงธรรม
	ปราจีนบุรี	นาดี	ทุ่งโพธิ์	คลองตาหมื่น	ท้องฟ้าหลัว อากาศเย็น	นายสัจชัย บุญเลิศ
	สระแก้ว	เมือง	ท่าหยก	ป่าระกำ	ท้องฟ้าแจ่มใส อากาศร้อน	นายเสมอ คุ่มทอง
	ชลบุรี	ศรีราชา	หนองขาม	โค้งดารา	ท้องฟ้าโปร่ง อากาศแจ่มใส	นายสมบูรณ์ บุญสุข
กลาง	ราชบุรี	บ้านคา	บ้านบึง	โป่งกระทิงบน	ท้องฟ้ามีเมฆครึ้ม มีหมอกตอนเช้า	นายบุญเรือน ตาละคำ
	ประจวบคีรีขันธ์	หัวหิน	ห้วยสัตว์ใหญ่	เฉลิมราชพัฒนา	ท้องฟ้าโปร่ง ไม่มีฝน	นางนัชชา งามข้าพันธ์
	ประจวบคีรีขันธ์	บางสะพาน	ชัยเกษม	มรสวบ	ท้องฟ้าหลัว ฝนยังไม่ตก	นายสมบูรณ์ เกิดทรัพย์
	กาญจนบุรี	หนองปรือ	หนองปรือ	วังยาง	ท้องฟ้าครึ้ม ไม่มีฝน	นายกราว สมใจเพ็ง
	นครนายก	เมือง	ศรีนาวา	สภกเขี้ยว	ท้องฟ้าครึ้ม ไม่มีฝน	นายธวัช คำนึ่ง
นครนายก	เมือง	หินตั้ง	น้ำตกนางรอง	ท้องฟ้าโปร่ง อากาศเย็นสบาย	นายชัยชาญ ษาประดิษฐ์	
ตะวันออก เฉียงเหนือ	ชัยภูมิ	หนองบัวแดง	วังชมภู	ไทรงาม	ท้องฟ้าแจ่มใส อากาศเย็น	นายชยพล คำอาษา
	หนองคาย	สังคม	สังคม	น้ำไพร	ท้องฟ้าแจ่มใส มีเมฆดอก	นายสมจิตร์ ปานคาน
	เลย	ปากชม	เชียงกลม	ห้วยนา	ท้องฟ้าแจ่มใส อากาศเย็น	นายสมัย จำปานิล
	นครราชสีมา	ปากช่อง	พญาเย็น	โสภน้อย	ท้องฟ้าโปร่ง กาศเย็น	นายจรูญ ออบอารีย์
นครราชสีมา	ปักธงชัย	สะแกกราช	คลองเตย	ท้องฟ้าครึ้ม มีฝนเล็กน้อย	นายคณิง กรกิจ	

หมายเหตุ : ศูนย์ปฏิบัติการธรณีพิบัติภัย ได้ประสานงานเครือข่ายเฝ้าระวังแจ้งเตือนธรณีพิบัติภัย จำนวน ๔๐ คน เพื่อรวบรวมข้อมูลในพื้นที่เพื่อจัดทำรายงานสถานการณ์ธรณีพิบัติภัยประจำวัน วันพฤหัสบดีที่ ๒๓ พฤศจิกายน ๒๕๖๐