



กรมทรัพยากรธรณี

สรุปรายงานสถานการณ์ธรณีพิบัติภัยประจำวัน

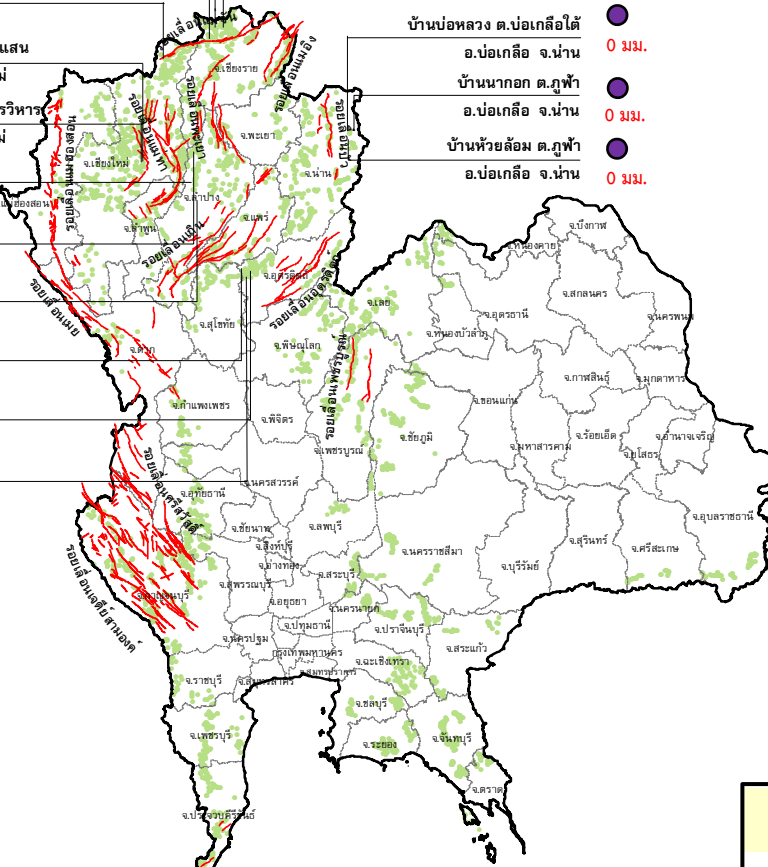
วันศุกร์ที่ 24 พฤศจิกายน 2560 เวลา 09.30 น.



ประกาศเฝ้าระวังดินถล่ม กรมทรัพยากรธรณี

- บ้านหินแตก ต.แม่สลองใน
- 0 มม. อ.แม่ฟ้าหลวง จ.เชียงราย
- บ้านสันติคีรี ต.แม่สลองนอก
- 0 มม. อ.แม่ฟ้าหลวง จ.เชียงราย
- บ้านยาง ต.แม่ฮ่อง
- 0 มม. อ.ฝาง จ.เชียงใหม่
- สถานีวิจัยคอกอูย สวนสองแสน
- N/A ต.สุเทพ อ.เมือง จ.เชียงใหม่
- วัดพระธาตุคอกอูยเทพราชวรวิหาร
- N/A ต.สุเทพ อ.เมือง จ.เชียงใหม่
- บ้านแม่แจ่ม ต.แจ้ซ้อน
- 0 มม. อ.เมืองปาน จ.ลำปาง
- บ้านป่าคา ต.แจ้ซ้อน
- 0 มม. อ.เมือง จ.ลำปาง
- บ้านทุ่งปง ต.ทุ่งกว๋าว
- 0 มม. อ.เมืองปาน จ.ลำปาง
- บ้านผามูบ ต.แม่พูล
- N/A อ.ลับแล จ.อุตรดิตถ์
- บ้านห้วยเรือ ต.แม่พูล
- N/A อ.ลับแล จ.อุตรดิตถ์
- บ้านห้วยใต้ ต.แม่พูล
- N/A อ.ลับแล จ.อุตรดิตถ์

- บ้านห้วยไร่สามัคคี ต.แม่สลองใน
- 0 มม. อ.แม่ฟ้าหลวง จ.เชียงราย
- บ้านป่อหลวง ต.บ่อเกลือใต้
- 0 มม. อ.บ่อเกลือ จ.น่าน
- บ้านนาถอก ต.ภูฟ้า
- 0 มม. อ.บ่อเกลือ จ.น่าน
- บ้านห้วยล้อม ต.ภูฟ้า
- 0 มม. อ.บ่อเกลือ จ.น่าน



- บ.โนง่าม ต.บ้านนา อ.เมือง จ.ชุมพร
- 123 มม.
- บ้านบางสร้าน ต.หน้าเขา
- 0 มม. อ.เขาพนม จ.กระบี่
- บ้านเทพนม ต.เขาพนม
- 0 มม. อ.เขาพนม จ.กระบี่
- บ้านหน้าหม้อ ต.กระบี่น้อย
- 0 มม. อ.เมือง จ.กระบี่
- สำนักสงฆ์ยอดเทพนิมิตร์
- N/A ต.ป่าตอง อ.กระบี่ จ.ภูเก็ต
- พุทธอุทยานยอดเขาหวาเกิด
- N/A ต.กะรน อ.เมือง จ.ภูเก็ต

- สำนักปฏิบัติธรรมพุทธที่ปึงกรธรรมาภิษณุญาวาส
- N/A ต.มะเร็ด อ.เกาะสมุย จ.สุราษฎร์ธานี
- ที่ปภาวันธรรมสถาน ม.1
- N/A ต.มะเร็ด อ.เกาะสมุย จ.สุราษฎร์ธานี
- บ.คีรีวงค์ ม.10 ต.กำโลน
- N/A อ.ลานสกา จ.นครศรีธรรมราช
- บ้านลำสินธุ์ ต.ลำสินธุ์
- 0 มม. อ.ศรีนครินทร์ จ.พัทลุง
- บ้านนาहन ต.คลองเฉลิม
- 0 มม. อ.งหวรา จ.พัทลุง

ประเภทของภัยที่เกิด

คำอธิบายสัญลักษณ์

- พื้นที่ประกาศเฝ้าระวังดินถล่ม
- พื้นที่คาดการณ์ปริมาณน้ำฝนที่อาจก่อให้เกิดดินถล่ม (9)
- ดินถล่ม/ดินไหล/หินร่วง/รอยแยก
- จุดเหนือศูนย์เกิดแผ่นดินไหว
- สีนามิ
- หลุมยุบ/ดินทรุดตัว
- ปริมาณน้ำฝน 24 ชม. จากเครื่องวัดปริมาณน้ำฝนอัตโนมัติของกรมทรัพยากรธรณี 25 สถานี
- ปริมาณน้ำฝนในพื้นที่เสี่ยงภัยมากกว่า 100 มม. ขึ้นไป (1)
- อาสาสมัครเครือข่ายวัดปริมาณน้ำฝนของกรมทรัพยากรธรณี
- รอยเลื่อนมีพลัง



รายงานสถานการณ์ธรณีพิบัติภัยประจำวัน
วันศุกร์ที่ ๒๔ พฤศจิกายน พ.ศ. ๒๕๖๐ เวลา ๐๙.๓๐ น.



๑. ประกาศกรมทรัพยากรธรณี

- ไม่มี

๒. ธรณีพิบัติภัยภายในประเทศ รอบ ๒๔ ชั่วโมง

๒.๑ ดินถล่มน้ำป่าไหลหลาก ดินไหล หินร่วง รอยแยก และหลุมยุบ

- วานนี้ (๒๓ พ.ย. ๖๐) เกิดฝนตกหนักส่งผลให้เกิดน้ำป่าไหลหลากและน้ำท่วมฉับพลัน ในพื้นที่จังหวัดพัทลุง อำเภอกงหรา ตำบลคลองเฉลิม (ม.๕) ตำบลชะรัด (ม.๑,๒,๕,๙) ประชาชนได้รับผลกระทบ ๓๐ ครัวเรือน และท่วมถนนสายคลองหมวย-โหล๊ะจังกระ บริเวณ ม.๕ ตำบลคลองเฉลิม ระยะทางประมาณ ๒๐๐ เมตร ปัจจุบันสถานการณ์คลี่คลายแล้ว (ที่มา : กรมป้องกันและบรรเทาสาธารณภัย)

๒.๒ แผ่นดินไหว

- ไม่มี

๓. ธรณีพิบัติภัยทั่วโลก รอบ ๒๔ ชั่วโมง ที่มีผลกระทบรุนแรง (ดินถล่ม ภูเขาไฟระเบิด แผ่นดินไหว สึนามิ หลุมยุบและอื่นๆ)

- ไม่มี

๔. พื้นที่ติดตามและเฝ้าระวังสถานการณ์ธรณีพิบัติภัยดินถล่มและน้ำป่าไหลหลากของกรมทรัพยากรธรณี

- เนื่องจากในพื้นที่เสี่ยงภัยดินถล่ม มีปริมาณน้ำฝนเกิน ๑๐๐ มิลลิเมตร ประกอบประเทศไทยยังคงมีฝนตกต่อเนื่องและมีฝนตกหนักบางแห่ง ศูนย์ปฏิบัติการธรณีพิบัติภัยจึงทำการเฝ้าระวัง และติดตามสถานการณ์พิบัติภัยดินถล่มและน้ำป่าไหลหลากเป็นพิเศษ ในพื้นที่จังหวัดชุมพร พัทลุง และสงขลา

๕. แนวทางการบริหาร

กรณีสถานการณ์ปกติ

- กรมทรัพยากรธรณี ร่วมกับหน่วยงานต่างๆ ที่เกี่ยวข้องดำเนินการติดตามสถานการณ์อย่างต่อเนื่องสม่ำเสมอ เพื่อให้พร้อมสำหรับการแลกเปลี่ยนและสนับสนุนข้อมูลด้านการบริหารจัดการพิบัติภัยของแต่ละหน่วยงาน และเป็นการช่วยบรรเทาและลดผลกระทบจากพิบัติภัยที่อาจเกิดขึ้นต่อชีวิตและทรัพย์สินของประชาชนอีกทางหนึ่ง
- หน่วยงานที่เกี่ยวข้องเตรียมความพร้อมเพื่อรับมือกับสถานการณ์ที่อาจเกิดขึ้นได้อย่างทันท่วงที
- แจ้งข้อมูล/ข่าวสาร/รายงาน อย่างสม่ำเสมอ

ข้อมูลสนับสนุนที่ใช้ในการวิเคราะห์ ติดตามและเฝ้าระวังธรณีพิบัติภัยดินถล่ม ศูนย์ปฏิบัติการธรณีพิบัติภัย มีดังนี้

• สภาพอากาศ (กรมอุตุนิยมวิทยา)

- พยากรณ์อากาศ ๒๔ ชั่วโมงข้างหน้า ประเทศไทยตอนบน มีอากาศหนาวเย็นกับมีลมแรง และอุณหภูมิจะลดลง ๒-๖ องศาเซลเซียส โดยจะมีฝนฟ้าคะนองบางแห่งในบริเวณภาคเหนือตอนบน ขอให้ประชาชนบริเวณดังกล่าวดูแลสุขภาพเนื่องจากสภาพอากาศที่หนาวเย็นไว้ด้วย สำหรับภาคใต้ตอนล่างมีฝนตกต่อเนื่องและมีฝนตกหนักบางแห่ง ขอให้ประชาชนบริเวณดังกล่าวระมัดระวังอันตรายจากฝนตกสะสม ที่อาจทำให้เกิดน้ำท่วมฉับพลันและน้ำป่าไหลหลากไว้ด้วย ส่วนบริเวณอ่าวไทยและทะเลอันดามันมีคลื่นสูง ๒-๖ เมตร ขอให้ชาวเรือเดินเรือด้วยความระมัดระวัง และเรือเล็กบริเวณอ่าวไทยควรงดออกจากฝั่งในช่วงวันที่ ๒๔-๒๘ พ.ย. ๖๐ ส่วนประชาชนที่อาศัยบริเวณชายฝั่งภาคใต้ฝั่งตะวันออก ขอให้ระวังอันตรายจากคลื่นที่ซัดเข้าหาฝั่งไว้ด้วย

- ลักษณะสำคัญทางอุตุนิยมวิทยาบริเวณความกดอากาศสูงกำลังแรงจากประเทศจีนได้แผ่ลงมาปกคลุมประเทศไทยตอนบนและทะเลจีนใต้ ลักษณะเช่นนี้ทำให้บริเวณดังกล่าวจะมีอากาศหนาวเย็นลงกับมีลมแรง และอุณหภูมิจะลดลง ๒-๖ องศาเซลเซียส ในขณะที่ภาคเหนือตอนบนมีกระแสลมตะวันตกในระดับบนเข้ามาปกคลุม ทำให้บริเวณดังกล่าวมีฝนฟ้าคะนองเกิดขึ้น ส่วนมรสุมตะวันออกเฉียงเหนือที่พัดปกคลุมอ่าวไทยและภาคใต้มีกำลังแรง ทำให้ภาคใต้ตอนล่างมีฝนตกต่อเนื่องกับมีฝนตกหนักบางแห่ง สำหรับคลื่นลมบริเวณอ่าวไทยและทะเลอันดามันจะมีกำลังแรง

- ปริมาณน้ำฝนสูงสุดวัดได้ที่สถานีอุตุนิยมวิทยาเกษตร อำเภอสวี จังหวัดสุราษฎร์ธานี ๒๓.๒ มม. (ที่มา : กรมอุตุนิยมวิทยา)

• พื้นที่คาดการณ์ปริมาณน้ำฝนที่อาจก่อให้เกิดดินถล่มล่วงหน้า ๓ วัน จากแบบจำลองพื้นที่อ่อนไหวต่อดินถล่มแบบพลวัต (AP Model) สำหรับศูนย์ปฏิบัติการธรณีพิบัติภัย

- จังหวัดชุมพร ระนอง สุราษฎร์ธานี นครศรีธรรมราช พัทลุง สงขลา ยะลา นราธิวาส และปัตตานี / เฝ้าระวังในระยะ ๑ - ๒ วัน

หมายเหตุ AP Model เป็นการวิเคราะห์ข้อมูลเชิงสถิติของปริมาณน้ำฝนสะสมและเหตุการณ์ดินถล่มในอดีตนำมาสร้างเกณฑ์น้ำฝนสะสมวิกฤตสำหรับเฝ้าระวังและแจ้งเตือนภัยดินถล่ม ข้อมูลการคาดการณ์ปริมาณน้ำฝนล่วงหน้า ๗๒ ชั่วโมงโดยสถาบันสารสนเทศทรัพยากรน้ำและการเกษตร ได้นำมาวิเคราะห์ด้วยแบบจำลอง AP Model เพื่อคาดการณ์พื้นที่ที่จะติดตาม/เฝ้าระวังธรณีพิบัติภัยดินถล่มล่วงหน้า

• ปริมาณน้ำฝนจากเครื่องวัดอัตโนมัติ ในรอบ ๒๔ ชั่วโมง ที่วัดได้มากกว่า ๕๐ มม.

- ไม่มีปริมาณน้ำฝนถึงเกณฑ์การเฝ้าระวังเบื้องต้นของศูนย์ปฏิบัติการธรณีพิบัติภัย

•ข้อมูลจากเครื่องตรวจติดตามการเคลื่อนตัวของมวลดิน กรมทรัพยากรธรณีในรอบ ๒๔ ชั่วโมง (๒๓ พ.ย.๖๐ เวลา ๐๗.๐๐ น. - ๒๔ พ.ย.๖๐ เวลา ๐๗.๐๐ น.)

ลำดับ	สถานี	ปริมาณน้ำฝน (มม.)	ความชื้นสัมพัทธ์ (%)	แรงดันน้ำใต้ดิน (Piezometerจุด a)	การเคลื่อนตัวของมวลดิน ในรอบ ๒๔ ชม. (Inclinometer)				การประเมินสถานการณ์
					จุดที่ ๑		จุดที่ ๒		
					ไม่เคลื่อนตัว	เคลื่อนตัว (มม.)	ไม่เคลื่อนตัว	เคลื่อนตัว (มม.)	
๑.	สำนักสงฆ์ดอยเทพนิมิต ต.ป่าตอง อ.กะทู้ จ.ภูเก็ต	N/A	N/A	N/A	N/A		N/A	N/A	N/A
๒.	พุทธอุทยานยอดเขานาคเกิด ต.กะรน อ.เมือง จ.ภูเก็ต	N/A	N/A	N/A	N/A		N/A	N/A	N/A
๓.	บ.ศิริวงษ์ หมู่ที่ ๑๐ ต.กำโลน อ.ลานสกา จ.นครศรีธรรมราช	N/A	N/A	N/A	N/A		N/A	N/A	N/A
๔.	สำนักปฏิบัติธรรมพุทธที่ปงกรรมรักษาบุญญาภส ต.มะเร็ต อ.เกาะสมุย จ.สุราษฎร์ธานี	N/A	N/A	N/A	N/A		N/A	N/A	N/A
๕.	ที่ปกาวันธรรมสถาน หมู่ที่ ๑ ต.มะเร็ต อ.เกาะสมุย จ.สุราษฎร์ธานี	N/A	N/A	N/A	N/A		N/A	N/A	N/A
๖.	บ.ผามูบ หมู่ที่ ๗ ต.แม่พูล อ.ลับแล จ.อุตรดิตถ์	N/A	N/A	N/A	N/A		N/A	N/A	N/A
๗.	บ.ห้วยเรือ หมู่ที่ ๙ ต.แม่พูล อ.ลับแล จ.อุตรดิตถ์	N/A	N/A	N/A	N/A		N/A	N/A	N/A
๘.	บ.ห้วยใต้ หมู่ที่ ๘ ต.แม่พูล อ.ลับแล จ.อุตรดิตถ์	N/A	N/A	N/A	N/A		N/A	N/A	N/A
๙.	สถานีวิจัยดอยปุย สวนสองแสน ต.สุเทพ อ.เมือง จ.เชียงใหม่	N/A	N/A	N/A	N/A		N/A	N/A	N/A
๑๐.	วัดพระธาตุดอยสุเทพราชวรวิหาร ต.สุเทพ อ.เมือง จ.เชียงใหม่	N/A	N/A	N/A	N/A		N/A	N/A	N/A
๑๑.	บ.บ่อหลวง ต.บ่อเกลือใต้ อ.บ่อเกลือ จ.น่าน	๐	๕๑	๕.๑๖	/		/		ปกติ
๑๒.	บ.นากอก ต.ภูฟ้า อ.บ่อเกลือ จ.น่าน	๐	๖๙	-๑๑.๗๔	/		/		ปกติ
๑๓.	บ.ห้วยล้อม ต.ภูฟ้า อ.บ่อเกลือ จ.น่าน	๐	๐	๐	/		/		ปกติ
๑๔.	บ.ทุ่งปง ต.ทุ่งกวาว อ.เมืองปาน จ.ลำปาง	๐	๕๘	๑๒.๗๓	/		/		ปกติ
๑๕.	บ.ป่าคา ต.แจ้ซ้อน อ.เมืองปาน จ.ลำปาง	๐	๐	๐	/		/		ปกติ
๑๖.	บ.แม่แจ่ม ต.แจ้ซ้อน อ.เมืองปาน จ.ลำปาง	๐	๕๗	-๔.๐๔	/		/		ปกติ
๑๗.	บ.สันติคีรี ต.แม่สลองนอก อ.แม่ฟ้าหลวง จ.เชียงราย	๐	๔๘	-๖.๘๖	/		/		ปกติ
๑๘.	บ.หินแตก ต.แม่สลองใน อ.แม่ฟ้าหลวง จ.เชียงราย	๐	๖๒	-๗.๒๖	/		/		ปกติ
๑๙.	บ.ห้วยไร่สามัคคี ต.แม่สลองใน อ.แม่ฟ้าหลวง จ.เชียงราย	๐	๙๑	-๐.๓๔	/		/		N/A
๒๐.	บ.ลำสินธุ์ ต.ลำสินธุ์ อ.ศรีนครินทร์ จ.พัทลุง	๐	๖๔	-๐.๐๘	/		/		ปกติ
๒๑.	บ.นาเหริน ต.คลองเฉลิม อ.กงหรา จ.พัทลุง	๐	๕๗	๒๒.๕๔	/		/		ปกติ
๒๒.	บ.เทพพนม ต.เขาพนม อ.เขาพนม จ.กระบี่	๐	๖๐	-๑.๔๑	/		/		ปกติ
๒๓.	บ.บางสำน ต.หน้าเขา อ.เขาพนม จ.กระบี่	๐	๙๑	๑๕.๒๕	/		/		ปกติ
๒๔.	บ.หน้าหม้อ ต.กระบี่น้อย อ.เมือง จ.กระบี่	๐	๐	๐	/		/		ปกติ
๒๕.	บ.ยาง ต.แม่ฮ่อง อ.ฝาง จ.เชียงใหม่	๐	๖๕	๕๒.๓๕	/		/		ปกติ

หมายเหตุ

๑. เกณฑ์วัดปริมาณน้ำฝน

๐ - ๖๐ มม. ปกติ
 ๙๐- ๑๐๐ มม. แจ้งให้ทำการเฝ้าระวัง
 มากกว่า ๑๕๐ มม. ต้องอพยพประชาชน

๒. เกณฑ์วัดค่าแรงดันน้ำใต้ดิน(Piezometer)

๐ ถึง - ๒๙ ปกติ
 -๓๐ ถึง -๖๙ kPaแจ้งให้ทำการเฝ้าระวัง
 มากกว่า ถึง -๗๐kPaต้องอพยพประชาชน

๓. เกณฑ์วัดระยะการเคลื่อนตัวของมวลดิน (Inclinometer)

๐ - ๐.๔๙ มม. ปกติ
 ๐.๕ - ๔.๙ มม. แจ้งให้ทำการเฝ้าระวัง
 มากกว่า ๕ มม. ต้องอพยพประชาชน

• ปริมาณน้ำฝนที่วัดได้จากเครือข่ายเฝ้าระวังแจ้งเตือนธรณีพิบัติภัยในรอบ ๒๔ ชั่วโมง (๒๓ พ.ย. ๖๐ เวลา ๐๗.๐๐ น. - ๒๔ พ.ย. ๖๐ เวลา ๐๗.๐๐ น.)

ภาค	จังหวัด / อำเภอ / ตำบล / หมู่บ้าน				ข้อมูลปริมาณน้ำฝน (รอบ ๒๔ ชม.)	เครือข่ายฯ ทร. (ผู้รายงาน)
เหนือ	แม่ฮ่องสอน	เมือง	ผาบ่อง	ห้วยเสือเผ่า	วัดปริมาณน้ำฝนได้ ๕ มม.	น.สุวรรณศรี วิโรจน์ประเสริฐ น.สภณลักษณ์ ปิยะติภาคกุล นายจำรัสชมพูคำ นายประพจน์ จันทะมะ นายจันทร์ อินสะวาท นายอาทิตย์ สมรูป นายวิทยา คณทา
	แม่ฮ่องสอน	เมือง	ผาบ่อง	หัวน้ำแม่สะกิด	วัดปริมาณน้ำฝนได้ ๒ มม.	
	แม่ฮ่องสอน	ปาย	ทุ่งยาว	ทุ่งยาวใต้	ท้องฟ้าครึ้ม อากาศเย็น	
	ลำปาง	วังเหนือ	วังทอง	ปงทอง	ท้องฟ้าครึ้ม ฝนตกปรอยๆ	
	พะเยา	เชียงคำ	ร่มเย็น	หนอง	ท้องฟ้าครึ้ม ไม่มีฝน	
	แพร่	เด่นชัย	ห้วยไร่	ห้วยปากทอด	ท้องฟ้าหิ้ว อากาศเย็นสบาย	
	อุทัยธานี	บ้านไร่	นา	ห้วยแห้ง	ท้องฟ้าครึ้ม อากาศเย็น	
ใต้	ชุมพร	เมือง	บ้านนา	โนง่วม	วัดปริมาณน้ำฝนได้ ๑๒๓ มม.	นายสุรินทร์ ทวยนาค นายสุชาติ กาลกษา นายปรโมทย์ ชมบุญ นายวิรัตน์ รอดฤทธิ นางอมรรัตน์ กาโ นายจินดา แสงมณี นายชาติรี สมวงศ์ นายประสิทธิ์ ไชยชนะ นายดำรงค์ ศิริมา นายเชียร ชำนาญตง นายประสิทธิ์ ธรรมณี นายสุเทพ ชำนิ นายณัฐพงษ์ คงประพันธ์ นายอาวุธ กานีโกด นางอัมพร แก้วสุริยันต์ นายโสภณ พิศสุวรรณ
	ระนอง	กระบุรี	จ.ป.ร.	หินซอง	วัดปริมาณน้ำฝนได้ ๕๐ มม.	
	พัทลุง	ศรีนครินทร์	ลำสิทธิ์	สวนหมาก	วัดปริมาณน้ำฝนได้ ๓๕ มม.	
	นครศรีธรรมราช	สิชล	เปลี่ยน	เขาม	วัดปริมาณน้ำฝนได้ ๓๕ มม.	
	สุราษฎร์ธานี	บ้านนาสาร	ลำพูน	เขาน้อย	วัดปริมาณน้ำฝนได้ ๒๐ มม.	
	นครศรีธรรมราช	ท่าศาลา	สระแก้ว	เราะ	วัดปริมาณน้ำฝนได้ ๒๐ มม.	
	นครศรีธรรมราช	สิชล	ทุ่งปรัง	ท่าเขียว	วัดปริมาณน้ำฝนได้ ๒๐ มม.	
	นครศรีธรรมราช	สิชล	เปลี่ยน	นมไประ	วัดปริมาณน้ำฝนได้ ๑๖ มม.	
	สุราษฎร์ธานี	กาญจนดิษฐ์	ท่าอู่แท	วัดประคู้	วัดปริมาณน้ำฝนได้ ๑๐ มม.	
	สตูล	ทุ่งหว้า	ป่าแก่บ่อหิน	ทุ่งดินลุ่ม	วัดปริมาณน้ำฝนได้ ๕ มม.	
	ชุมพร	หลังสวน	หาดยาย	แหลมปลาย	วัดปริมาณน้ำฝนได้ ๕ มม.	
	ระนอง	ละอุ่น	ละอุ่นเหนือ	บางสังไต้ง	ท้องฟ้าโปร่ง มีแดดออก	
	พัทลุง	กงหรา	คลองเฉลิม	โหล๊ะจังกระ	ท้องฟ้าโปร่ง มีแดดออก	
	พัทลุง	กงหรา	คลองเฉลิม	นาบอน	ท้องฟ้ามีครึ้ม ไม่มีฝนตก	
	สงขลา	รัตภูมิ	เขาพระ	เขาสอยดาว	ท้องฟ้าโปร่ง มีแดดออก	
นครศรีธรรมราช	ลานสกา	ท่าดี	บนโพธิ์	ท้องฟ้าโปร่ง ไม่มีแดดออก		
ตะวันออก	ปราจีนบุรี	นาดี	สะพานหิน	ปากร่วม	ท้องฟ้าโปร่ง อากาศเย็น	นายสำนึก อินทรชู นายพรสทิพย์ กุศลรัตน์ นายระนอง พรหมพิทักษ์ นายชลิต สุดใจ
	ระยอง	เมือง	สำนักทอง	ยายจัน	ท้องฟ้าครึ้ม อากาศเย็น	
	ฉะเชิงเทรา	ท่าตะเกียบ	ท่าตะเกียบ	ฝั่งคลอง	ท้องฟ้าโปร่ง อากาศเย็นเล็กน้อย	
	ชลบุรี	บ่อทอง	พลวงทอง	เขาห้ายอด	ท้องฟ้าครึ้ม อากาศเย็น	
กลาง	นครนายก	เมือง	หินตั้ง	น้ำตกนางรอง	ท้องฟ้าแจ่มใส อากาศเย็น	นายชัยชาญ ชาประดิษฐ์ นายสุนทร ศรีบุญเพ็ง นายประชุม เรืองเดช นายละมัย อินทองกลาง
	สุพรรณบุรี	ด่านช้าง	นิคมกระเสียว	พุทวาย	ท้องฟ้าหิ้ว อากาศดี	
	ราชบุรี	สวนผึ้ง	สวนผึ้ง	ทุ่งแฝก	ท้องฟ้าแจ่มใส อากาศเย็นสบาย	
	ลพบุรี	ชัยบาดาล	ชัยนารายณ์	โกรกรกฟ้า	ท้องฟ้าโปร่ง ลมแรง อากาศเย็น	
ตะวันออก เฉียงเหนือ	หนองบัวลำภู	สุวรรณคูหา	บ้านโคก	นาโหมง	ท้องฟ้าโปร่ง อากาศเย็น	นายทองสา สุธรรมราช นายสิทธิ วรรณลา นายถวิล สีจางวาง นายยม โสประดิษฐ์
	อุบลราชธานี	บุณฑริก	ห้วยข่า	แก้งอุดม	ท้องฟ้าโปร่ง อากาศเย็น	
	หนองคาย	สังคม	นาจิว	ดงป่าเปลี่ย	ท้องฟ้ามีครึ้ม อากาศเย็น	
	เลย	ด่านซ้าย	นาหอ	หัวนาแหลม	ท้องฟ้ามีครึ้ม อากาศเย็น	

หมายเหตุ : ศูนย์ปฏิบัติการธรณีพิบัติภัย ได้ประสานงานเครือข่ายเฝ้าระวังแจ้งเตือนธรณีพิบัติภัย จำนวน ๓๕ คน เพื่อรวบรวมข้อมูลในพื้นที่เพื่อจัดทำรายงานสถานการณ์ธรณีพิบัติภัยประจำวัน วันศุกร์ที่ ๒๔ พฤศจิกายน ๒๕๖๐

ศูนย์ปฏิบัติการธรณีพิบัติภัย สำนักธรณีวิทยาสิ่งแวดล้อม
กรมทรัพยากรธรณี กระทรวงทรัพยากรธรรมชาติและสิ่งแวดล้อม

โทร ๐๒ ๖๒๑ ๙๗๐๓-๕ โทรสาร ๐๒ ๖๒๑ ๙๗๐๐

www.dmr.go.th