



ข่าว กรมทรัพยากรธรรมชาติและสิ่งแวดล้อม



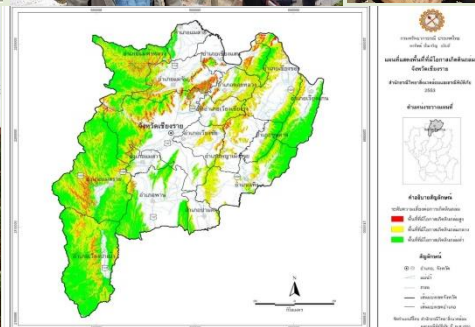
กรมทรัพยากรธรณี

๗๕/๑๐ ถ.พระรามที่ ๖ ทุ่งพญาไท เขตราชเทวี กรุงเทพฯ ๑๐๔๐๐ โทรศัพท์ ๐-๒๖๒๑-๙๖๐๓ โทรสาร ๐-๒๖๒๑-๙๖๐๒ www.dmr.go.th

กรมทรัพยากรธรณี พาสื่อมวลชนศึกษาดูงานด้านธรณีพิบัติภัยจังหวัดเชียงราย



ภาพถ่ายมุมสูงจากพระธาตุดอยแม่สลอง พื้นที่ดอยแม่สลอง



แผนที่แสดงพื้นที่เสี่ยงภัยดินถล่มบริเวณจังหวัดเชียงราย
1:6 ดัชนี 56 คำขอ 655 หนูปับ

ย้อนรอยเหตุการณ์ดินทรุดตัวและรอยแยก ณ บ้านสันติคีรี หมู่ที่ ๑ ตำบลแม่สลองนอก อำเภอแม่ฟ้าหลวง จังหวัดเชียงราย เมื่อปี ๒๕๕๓ - ๒๕๕๔ ที่ยังปรากฏความเสียหายต่ออาคารบ้านเรือนของประชาชนให้เห็นอยู่ จากการสำรวจตรวจสอบและประเมินพื้นที่ดอยแม่สลองของกรมทรัพยากรธรณีพบว่า พื้นที่เสี่ยงภัยดินถล่มแบ่งออกเป็น ๓ ประเภท คือ พื้นที่ประสบเหตุ ขนาดความกว้าง ๑๕๐ x ๒๐๐ เมตร พื้นที่เฝ้าระวังบริเวณที่มีความลาดชันสูงและพื้นที่ชุมชนดอยแม่สลอง

กรมทรัพยากรธรณี ได้ดำเนินการกิจด้านพิบัติภัยดินถล่ม ประกอบด้วย การจัดทำแผนที่เสี่ยงภัยดินถล่มทั่วประเทศ รวม ๕๔ จังหวัด ๓๓๒ อำเภอ ๑,๐๘๔ ตำบล ๖,๕๖๙ หมู่บ้าน รวมทั้งแผนที่เสี่ยงภัยระดับตำบล การจัดตั้งเครือข่ายและการชักซ้อมแผนเฝ้าระวัง งานเฝ้าระวังและการจัดเจ้าหน้าที่ลงพื้นที่เพื่อตรวจสอบ

และเพื่อเป็นการสร้างความรู้ความเข้าใจในการเฝ้าระวังให้แก่ประชาชน กรมทรัพยากรธรณี โดย **นายทศพร นุชอนงค์ อธิบดีกรมทรัพยากรธรณี พร้อมด้วย นางสุรีย์ วีระรังสิกุล ผู้อำนวยการสำนักธรณีวิทยาสิ่งแวดล้อม** นำคณะสื่อมวลชนลงพื้นที่ประสบภัยดินถล่มบริเวณบ้านสันติคีรี หมู่ที่ ๑ ตำบลแม่สลองนอกในระหว่างวันที่ ๒๓-๒๔ พฤศจิกายน ๒๕๖๐ โดยกล่าวว่า ปัจจัยหลักที่ทำให้เกิดดินถล่มมาจาก ๔ องค์ประกอบ ได้แก่ ๑.สภาพธรณีวิทยา ๒.สภาพภูมิประเทศ ความลาดชัน ๓.ปริมาณน้ำฝน ๔. สภาพสิ่งแวดล้อมมีการเปลี่ยนแปลงการใช้ประโยชน์ เช่น การตัดไม้ทำลายป่า การตัดไหล่เขาเพื่อสร้างถนน หรือบ้านเรือน รวมทั้งให้ข้อปฏิบัติตนเมื่อเกิดเหตุ โดยการหาสถานที่ปลอดภัยในบริเวณบ้านและพื้นที่ใกล้เคียง



ข่าว กระทรวงทรัพยากรธรรมชาติและสิ่งแวดล้อม



กรมทรัพยากรธรณี

๗๕/๑๐ ถ.พระรามที่ ๖ ทุ่งพญาไท เขตราชเทวี กรุงเทพฯ ๑๐๔๐๐ โทรศัพท์ ๐-๒๖๒๑-๙๖๐๓ โทรสาร ๐-๒๖๒๑-๙๖๐๒ www.dmr.go.th

ประเทศไทยมีประวัติการเกิดแผ่นดินไหวตั้งแต่อดีต ดังเช่นพงศาวดารโยนกกล่าวว่า “อาณาจักรโยนก เป็นอาณาจักรที่มีความรุ่งเรืองตั้งแต่สมัยพุทธกาล เกิดแผ่นดินไหวหลายครั้ง ครั้งที่รุนแรงที่สุดทำให้อาณาจักรถึงกับล่มสลายเมื่อคืนวันเสาร์ เดือน ๗ แรม ๗ ค่ำ พ.ศ.๑๐๐๓ ในเขตอำเภอเชียงแสน จังหวัดเชียงรายในปัจจุบัน กลายเป็นหนองน้ำขนาดใหญ่ ที่ชาวบ้านในท้องถิ่นเรียกว่า “เวียงหนองล่อง”

จากตำนานเล่าขานในอดีตสู่ภารกิจที่สำคัญของกรมทรัพยากรธรณี ในการสำรวจศึกษาถึงรอยเลื่อนในอดีตที่มีพลังตั้งแต่ ปี ๒๕๔๘ - ๒๕๕๘ พบว่าประเทศไทยมีรอยเลื่อนมีพลัง จำนวนทั้งสิ้น ๑๕ กลุ่มรอยเลื่อนที่พาดผ่าน ๒๒ จังหวัด และ ๑ ในนั้น คือ **รอยเลื่อนแม่จัน** วางตัวแนวทิศตะวันตก-ตะวันออก มีความยาว ๑๕๐ กิโลเมตร พาดผ่านตั้งแต่อำเภอฝาง แม่เอย จังหวัดเชียงใหม่ อำเภอแม่จัน เชียงแสน ดอยหลวง และเชียงของ จังหวัดเชียงราย ต่อเนื่องไปยัง สปป.ลาว ดังเหตุการณ์แผ่นดินไหวล่าสุด เมื่อวันที่ ๑๖ พฤษภาคม ๒๕๕๐ ขนาด ๖.๓ มีจุดศูนย์กลางการเกิดแผ่นดินไหวใน สปป.ลาว สาเหตุจากการเลื่อนตัวของรอยเลื่อนแม่จัน ส่งผลกระทบให้อาคารบ้านเรือนได้รับความเสียหาย ประชาชนรับรู้แรงสั่นสะเทือนได้ในเขตภาคเหนือตอนบนและในอาคารสูงของกรุงเทพมหานคร

กรมทรัพยากรธรณี โดย นายวีระชาติ วิเวกวิน นักธรณีวิทยาชำนาญการ สำนักธรณีวิทยาสังเกตล้อม ได้นำคณะผู้สื่อข่าวมาศึกษาดูงานถึงหลักฐานการเกิดแผ่นดินไหวโบราณของรอยเลื่อนแม่จัน อำเภอแม่จัน จังหวัดเชียงราย ซึ่งผลจากการขุดร่องสำรวจ พบว่า เหตุการณ์แผ่นดินไหวโบราณเกิดขึ้นอย่างน้อย ๕ ครั้งในอดีต โดยเกิดขึ้นเมื่อประมาณ ๑๐,๐๐๐ ปีที่แล้ว ๗,๐๐๐ ปีที่แล้ว ๔,๐๐๐ ปีที่แล้ว ๓,๐๐๐ ปีที่แล้ว และ ๑,๕๐๐ ปีที่แล้ว ซึ่งเชื่อมโยงกับเหตุการณ์แผ่นดินไหวครั้งสุดท้ายของอาณาจักรโยนก ที่มีผลต่อล่มสลายของอาณาจักรโยนกนั่นเอง

