



# กรมทรัพยากรธรณี

## สรุปรายงานสถานการณ์ธรณีพิบัติภัยประจำวัน

วันที่ 29 พฤศจิกายน 2560 เวลา 09.30 น.

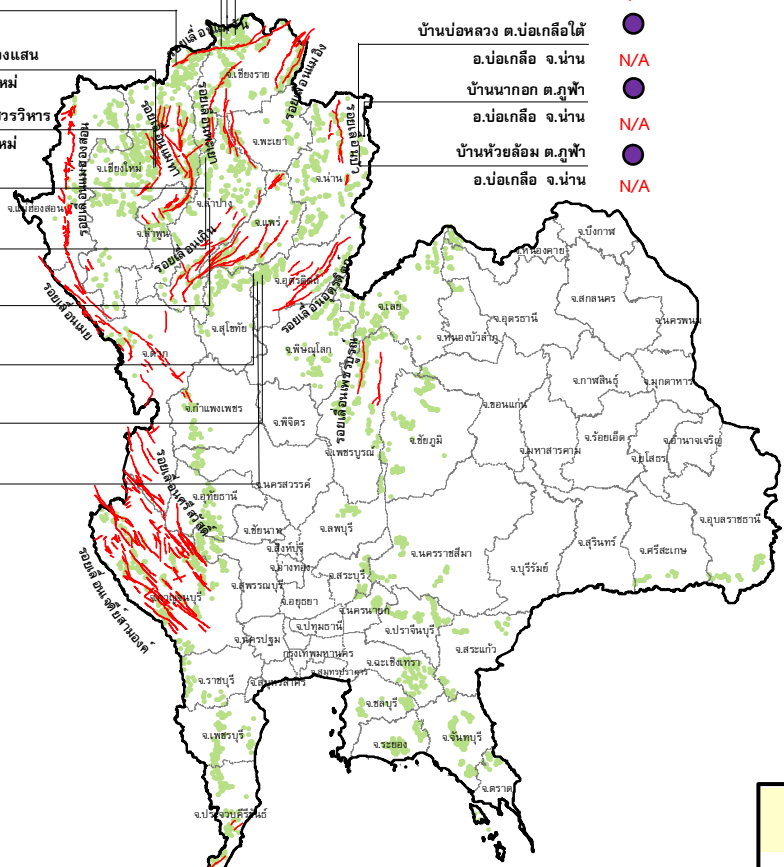
- บ้านหินแตก ต.แม่สลองใน
- N/A อ.แม่ฟ้าหลวง จ.เชียงราย
- บ้านสันติคีรี ต.แม่สลองนอก
- N/A อ.แม่ฟ้าหลวง จ.เชียงราย
- บ้านยาง ต.แม่จอน
- N/A อ.ฝาง จ.เชียงใหม่
- สถานีวิจัยดอยปู่ย สวนสองแคว
- N/A ต.สุเทพ อ.เมือง จ.เชียงใหม่
- วัดพระธาตุดอยสุเทพราชวรวิหาร
- N/A ต.สุเทพ อ.เมือง จ.เชียงใหม่
- บ้านแม่แจ่ม ต.แจ้ซ้อน
- N/A อ.เมืองปาน จ.ลำปาง
- บ้านป่าคา ต.แจ้ซ้อน
- N/A อ.เมือง จ.ลำปาง
- บ้านทุ่งปง ต.ทุ่งกว๋าว
- N/A อ.เมืองปาน จ.ลำปาง
- บ้านผามูบ ต.แม่พูล
- N/A อ.ลับแล จ.อุตรดิตถ์
- บ้านห้วยเรือ ต.แม่พูล
- N/A อ.ลับแล จ.อุตรดิตถ์
- บ้านห้วยใต้ ต.แม่พูล
- N/A อ.ลับแล จ.อุตรดิตถ์

- บ้านห้วยไร่สามัคคี ต.แม่สลองใน
- อ.แม่ฟ้าหลวง จ.เชียงราย
- N/A
- บ้านป่อหลวง ต.ป่อเกลือใต้
- อ.ป่อเกลือ จ.น่าน
- N/A
- บ้านนาอาก ต.ภูฟ้า
- อ.ป่อเกลือ จ.น่าน
- N/A
- บ้านห้วยล้อม ต.ภูฟ้า
- อ.ป่อเกลือ จ.น่าน
- N/A



### ประกาศเฝ้าระวังดินถล่ม

กรมทรัพยากรธรณี  
 กลุ่มน้ำชายฝั่งทะเลภาคใต้ฝั่งตะวันออก (นครศรีธรรมราช) กลุ่มน้ำชายฝั่งทะเลภาคใต้ฝั่งตะวันตก (ตรัง สตูล) กลุ่มน้ำทะเลสาบสงขลา (สงขลา พัทลุง) และกลุ่มน้ำปัตตานี (ปัตตานี ยะลา นราธิวาส)



- บ้านบางสร้าน ต.หน้าเขา
- N/A อ.เขาพนม จ.กระบี่
- บ้านเทพพนม ต.เขาพุ่ม
- N/A อ.เขาพนม จ.กระบี่
- บ้านหน้าหม้อ ต.กระบี่น้อย
- N/A อ.เมือง จ.กระบี่
- สำนักสงฆ์ดอยเทพนิมิต
- N/A ต.ป่าตอง อ.กระบี่ จ.ภูเก็ต
- พุทธอุทยานยอดเขาหน้าเกิด
- N/A ต.กะรน อ.เมือง จ.ภูเก็ต

- สำนักปฏิบัติธรรมพุทธที่บังกรรรมรักษ์บุญญาวาส
- ต.มะเร็ด อ.เกาะสมุย จ.สุราษฎร์ธานี
- N/A
- ที่ปกวันธรรมสถาน ม.1
- ต.มะเร็ด อ.เกาะสมุย จ.สุราษฎร์ธานี
- N/A
- บ.คีรีวงค์ ม.10 ต.ท่าโหล
- อ.ลานสกา จ.นครศรีธรรมราช
- N/A
- บ้านลำสินธุ์ ต.ลำสินธุ์
- อ.ศรีนครินทร์ จ.พัทลุง
- N/A
- บ้านนาเหรอน ต.คลองเฉลิม
- อ.กงหรา จ.พัทลุง
- N/A

### ประเภทของภัยที่เกิด

- คำอธิบายสัญลักษณ์
- พื้นที่ประกาศเฝ้าระวังดินถล่ม (8)
  - พื้นที่คาดการณ์ปริมาณน้ำฝนที่อาจก่อให้เกิดดินถล่ม (9)
  - ดินถล่ม/ดินไหล/หินร่วง/รอยแยก
  - ★ จุดเหนือศูนย์เกิดแผ่นดินไหว
  - สีนามิ
  - ▲ หลุมยุบ/ดินทรุดตัว
  - ปริมาณน้ำฝน 24 ชม. จากเครื่องวัดปริมาณน้ำฝนอัตโนมัติของกรมทรัพยากรธรณี 25 สถานี
  - ปริมาณน้ำฝนในพื้นที่เสี่ยงภัยมากกว่า 100 มม. ขึ้นไป
  - อาสาสมัครเครือข่ายวัดปริมาณน้ำฝนของกรมทรัพยากรธรณี
  - ~ รอยเลื่อนมีพลัง



รายงานสถานการณ์ธรณีพิบัติภัยประจำวัน  
วันที่ ๒๙ พฤศจิกายน พ.ศ. ๒๕๖๐ เวลา ๐๙.๓๐ น.



๑. ประกาศกรมทรัพยากรธรณี

- ออกประกาศฉบับที่ ๑๙/๒๕๖๐ ให้อาสาสมัครเครือข่ายในพื้นที่เสี่ยงภัย เฝ้าระวังภัยเหตุดินถล่มและน้ำป่าไหลหลากในพื้นที่ โดยเฉพาะลุ่มน้ำชายฝั่งทะเลภาคใต้ฝั่งตะวันออก (นครศรีธรรมราช) ลุ่มน้ำชายฝั่งทะเลภาคใต้ฝั่งตะวันตก (ตรัง สตูล) ลุ่มน้ำทะเลสาบสงขลา (สงขลา พัทลุง) และลุ่มน้ำปัตตานี (ปัตตานี ยะลา นราธิวาส) ในระหว่างวันจันทร์ที่ ๒๗ ถึง วันพุธที่ ๒๙ พฤศจิกายน ๒๕๖๐

๒. ธรณีพิบัติภัยภายในประเทศ รอบ ๒๔ ชั่วโมง

๒.๑ ดินถล่มน้ำป่าไหลหลาก ดินไหล หินร่วง รอยแยก และหลุมยุบ

- สถานการณ์อุทกภัยภาคใต้ จากอิทธิพลมรสุมตะวันออกเฉียงเหนือ ทำให้มีฝนตกหนักอย่างต่อเนื่อง ตั้งแต่วันที่ ๒๕-๒๙ พฤศจิกายน ๒๕๖๐ มีพื้นที่ได้รับผลกระทบ ๘ จังหวัด (จังหวัดพัทลุง ตรัง นครศรีธรรมราช ปัตตานี สงขลา นราธิวาส ยะลา และสตูล) ๖๗ อำเภอ ๓๖๐ ตำบล ๒,๑๓๙ หมู่บ้าน ประชาชนได้รับผลกระทบ ๙๖,๗๗๓ครัวเรือน ๓๓๒,๓๐๗ คน มีผู้เสียชีวิต ๑ ราย (ที่มา : กรมป้องกันและบรรเทาสาธารณภัย)

๒.๒ แผ่นดินไหว

- ไม่มี

๓. ธรณีพิบัติภัยทั่วโลก รอบ ๒๔ ชั่วโมง ที่มีผลกระทบรุนแรง (ดินถล่ม ภูเขาไฟระเบิด แผ่นดินไหว สึนามิ หลุมยุบและอื่นๆ)

- สำนักงานบรรเทาภัยพิบัติประเทศอินโดนีเซียแถลงว่า ประชาชนเกือบ ๑ แสนคนจะต้องอพยพออกจากเขตอันตรายรอบภูเขาไฟอาวกุงบนเกาะบาหลิ ภายหลังจากได้มีการประกาศเตือนภัยระดับสูงสุด โดยที่ภูเขาไฟอาวกุงยังคงพ่นเถ้าถ่านและหมอกควันสูงกว่า ๓,๐๐๐ เมตร เสี่ยงการปะทุของภูเขาไฟได้ขึ้นไปไกลถึง ๑๒ กิโลเมตร เป็นสัญญาณบ่งบอกว่า มีความเป็นไปได้ว่าภูเขาไฟอาวกุงจะเกิดการปะทุครั้งใหญ่ในรอบ ๕๔ นอกจากนี้ยังรายงานว่าได้เกิดโคลนภูเขาไฟหรือลาฮาร์ตามจุดต่าง ๆ โดยรอบภูเขาไฟและโคลนภูเขาไฟสามารถทำลายบ้านเรือนและระบบสาธารณูปโภคพื้นฐานทั้งสะพานและถนนได้ทันทีที่ไหลผ่าน (ที่มา : โพสต์ทูเดย์)

๔. พื้นที่ติดตามและเฝ้าระวังสถานการณ์ธรณีพิบัติภัยดินถล่มและน้ำป่าไหลหลากของกรมทรัพยากรธรณี

- เนื่องจากในพื้นที่เสี่ยงภัยดินถล่ม ยังคงมีฝนตกหนักอย่างต่อเนื่อง ศูนย์ปฏิบัติการธรณีพิบัติภัยจึงได้ทำการเฝ้าระวัง และติดตามสถานการณ์พิบัติภัยดินถล่มและน้ำป่าไหลหลากเป็นพิเศษ โดยเฉพาะในพื้นที่จังหวัดนครศรีธรรมราช พัทลุง ตรัง สงขลา สตูล ยะลา นราธิวาส และปัตตานี

๕. แนวทางการบริหาร

**กรณีมีประกาศกรมทรัพยากรธรณี และมีพื้นที่คาดการณ์ปริมาณน้ำฝนที่อาจเกิดดินถล่มล่วงหน้า ๓ วัน จากแบบจำลองพื้นที่อ่อนไหวต่อดินถล่มแบบพลวัต (AP Model)**

- ประกาศเฝ้าระวังภัยดินถล่มและน้ำป่าไหลหลากในพื้นที่เสี่ยงภัยโดยเฉพาะในพื้นที่นครศรีธรรมราช พัทลุง ตรัง สตูล สงขลา ยะลา นราธิวาส และปัตตานี เพื่อให้หน่วยงานที่เกี่ยวข้องและประชาชนในพื้นที่เสี่ยงภัยทำการเฝ้าระวังและแจ้งเตือนภัยได้ทันทั่วทั้งที่ รวมทั้งการเตรียมความพร้อมรับมือกับสถานการณ์ธรณีพิบัติภัยที่อาจจะเกิดขึ้นได้
- หน่วยงานที่เกี่ยวข้องในพื้นที่ติดตามสถานการณ์อย่างใกล้ชิดและต่อเนื่อง หากมีสถานการณ์ธรณีพิบัติภัยเกิดขึ้นในพื้นที่เจ้าหน้าที่ต้องเข้าตรวจสอบพื้นที่เกิดเหตุอย่างทันทั่วทั้งที่ เพื่อสร้างความมั่นใจและให้คำแนะนำเบื้องต้นกับประชาชนในพื้นที่เสี่ยงภัย

## ข้อมูลสนับสนุนที่ใช้ในการวิเคราะห์ ติดตามและเฝ้าระวังธรณีพิบัติภัยดินถล่ม ศูนย์ปฏิบัติการธรณีพิบัติภัย มีดังนี้

### • สภาพอากาศ (กรมอุตุนิยมวิทยา)

- พยากรณ์อากาศ ๒๔ ชั่วโมงข้างหน้า ประเทศไทยตอนบนอากาศเย็นกับมีหมอกในตอนเช้า และอุณหภูมิจะสูงขึ้น ขอให้ประชาชนบริเวณประเทศไทยตอนบนดูแลรักษาสุขภาพเนื่องจากสภาพอากาศที่หนาวเย็นไว้ด้วย สำหรับภาคใต้ตอนล่างยังคงมีฝนตกต่อเนื่องและมีฝนตกหนักถึงหนักมากหลายแห่ง ขอให้ประชาชนบริเวณดังกล่าวระมัดระวังอันตรายจากฝนตกสะสม ที่อาจทำให้เกิดน้ำท่วมฉับพลันและน้ำป่าไหลหลากไว้ด้วย บริเวณอ่าวไทยและทะเลอันดามันมีคลื่นสูง ๒-๓ เมตร ขอให้ชาวเรือเดินเรือด้วยความระมัดระวัง เรือเล็กบริเวณอ่าวไทยควรงดออกจากฝั่งในช่วงวันที่ ๒๙ พ.ย. – ๑ ธ.ค. ๖๐ สำหรับประชาชนที่อาศัยบริเวณชายฝั่งภาคใต้ฝั่งตะวันออกระวังอันตรายจากคลื่นที่ซัดเข้าหาฝั่งไว้ด้วย

- ลักษณะสำคัญทางอุตุนิยมวิทยา หย่อมความกดอากาศต่ำบริเวณชายฝั่งประเทศมาเลเซียจะเคลื่อนตัวอย่างช้า ๆ ผ่านภาคใต้ตอนล่าง และทะเลอันดามัน ประกอบกับมรสุมตะวันออกเฉียงเหนือที่พัดปกคลุมอ่าวไทยและภาคใต้มีกำลังแรง ทำให้ภาคใต้ตอนล่างมีฝนตกต่อเนื่องกับมีฝนตกหนักถึงหนักมากหลายพื้นที่ สำหรับคลื่นลมบริเวณอ่าวไทยและทะเลอันดามันจะมีกำลังแรง ในขณะที่บริเวณความกดอากาศสูงปกคลุมประเทศไทยตอนบนและทะเลจีนใต้มีกำลังอ่อนลง แต่ยังคงทำให้ประเทศไทยตอนบนอากาศเย็นกับมีหมอกในตอนเช้า และอุณหภูมิจะสูงขึ้น

- ปริมาณน้ำฝนสูงสุดวัดได้ที่อำเภอเมือง จังหวัดปัตตานี ๘๑.๖ มม. (ที่มา : กรมอุตุนิยมวิทยา)

### • พื้นที่คาดการณ์ปริมาณน้ำฝนที่อาจก่อให้เกิดดินถล่มล่วงหน้า ๓ วัน จากแบบจำลองพื้นที่อ่อนไหวต่อดินถล่มแบบพลวัต (AP Model) สำหรับศูนย์ปฏิบัติการธรณีพิบัติภัย

- จังหวัดสุราษฎร์ธานี นครศรีธรรมราช พัทลุง ตรัง สงขลา สตูล ยะลา นราธิวาส และปัตตานี/ เฝ้าระวังในระยะ ๑ – ๒ วัน

หมายเหตุ AP Model เป็นการวิเคราะห์ข้อมูลเชิงสถิติของปริมาณน้ำฝนสะสมและเหตุการณ์ดินถล่มในอดีตนำมาสร้างเกณฑ์น้ำฝนสะสมวิกฤตสำหรับเฝ้าระวังและแจ้งเตือนภัยดินถล่ม ข้อมูลการคาดการณ์ปริมาณน้ำฝนล่วงหน้า ๗๒ ชั่วโมงโดยสถาบันสารสนเทศทรัพยากรน้ำและการเกษตร ได้นำมาวิเคราะห์ด้วยแบบจำลอง AP Model เพื่อคาดการณ์พื้นที่ที่จะติดตาม/เฝ้าระวังธรณีพิบัติภัยดินถล่มล่วงหน้า

### • ปริมาณน้ำฝนจากเครื่องวัดอัตโนมัติ ในรอบ ๒๔ ชั่วโมง ที่วัดได้มากกว่า ๕๐ มม.

- ไม่มีปริมาณน้ำฝนถึงเกณฑ์การเฝ้าระวังเบื้องต้นของศูนย์ปฏิบัติการธรณีพิบัติภัย

•ข้อมูลจากเครื่องตรวจติดตามการเคลื่อนตัวของมวลดิน กรมทรัพยากรธรณีในรอบ ๒๔ ชั่วโมง (๒๘ พ.ย.๖๐ เวลา ๐๗.๐๐ น. - ๒๙ พ.ย.๖๐ เวลา ๐๗.๐๐ น.)

ลำดับ	สถานี	ปริมาณน้ำฝน (มม.)	ความชื้นสัมพัทธ์ (%)	แรงดันน้ำใต้ดิน (Piezometerkp a)	การเคลื่อนตัวของมวลดิน ในรอบ ๒๔ ชม. (Inclinometer)				การประเมินสถานการณ์
					จุดที่ ๑		จุดที่ ๒		
					ไม่เคลื่อนตัว	เคลื่อนตัว (มม.)	ไม่เคลื่อนตัว	เคลื่อนตัว (มม.)	
๑.	สำนักสงฆ์ดอยเทพนิมิต ต.ป่าตอง อ.กะทู้ จ.ภูเก็ต	N/A	N/A	N/A	N/A		N/A		N/A
๒.	พุทธอุทยานยอดเขานาคเกิด ต.กะรน อ.เมือง จ.ภูเก็ต	N/A	N/A	N/A	N/A		N/A		N/A
๓.	บ.ศิริวงศ์ หมู่ที่ ๑๐ ต.กำโลน อ.ลานสกา จ.นครศรีธรรมราช	N/A	N/A	N/A	N/A		N/A		N/A
๔.	สำนักปฏิบัติธรรมพุทธที่ปรางธรรมรักษ์บุญญาวาสดมะเร็ด อ.เกาะสมุย จ.สุราษฎร์ธานี	N/A	N/A	N/A	N/A		N/A		N/A
๕.	ที่ปภาวันธรรมสถาน หมู่ที่ ๑ ต.มะเร็ด อ.เกาะสมุย จ.สุราษฎร์ธานี	N/A	N/A	N/A	N/A		N/A		N/A
๖.	บ.ผามูบ หมู่ที่ ๗ ต.แม่พูล อ.ลับแล จ.อุตรดิตถ์	N/A	N/A	N/A	N/A		N/A		N/A
๗.	บ.ห้วยเรือ หมู่ที่ ๙ ต.แม่พูล อ.ลับแล จ.อุตรดิตถ์	N/A	N/A	N/A	N/A		N/A		N/A
๘.	บ.ห้วยใต้ หมู่ที่ ๘ ต.แม่พูล อ.ลับแล จ.อุตรดิตถ์	N/A	N/A	N/A	N/A		N/A		N/A
๙.	สถานีวิจัยดอยปู่ย สวนสองแสน ต.สุเทพ อ.เมือง จ.เชียงใหม่	N/A	N/A	N/A	N/A		N/A		N/A
๑๐.	วัดพระธาตุดอยสุเทพราชวรวิหาร ต.สุเทพ อ.เมือง จ.เชียงใหม่	N/A	N/A	N/A	N/A		N/A		N/A
๑๑.	บ.บ่อหลวง ต.บ่อเกลือใต้ อ.บ่อเกลือ จ.น่าน	N/A	N/A	N/A	N/A		/		ปกติ
๑๒.	บ.นาออก ต.ภูฟ้า อ.บ่อเกลือ จ.น่าน	N/A	N/A	N/A	N/A		/		ปกติ
๑๓.	บ.ห้วยล้อม ต.ภูฟ้า อ.บ่อเกลือ จ.น่าน	N/A	N/A	N/A	N/A		/		ปกติ
๑๔.	บ.ทุ่งปง ต.ทุ่งกวาว อ.เมืองปาน จ.ลำปาง	N/A	N/A	N/A	N/A		/		ปกติ
๑๕.	บ.ป่าคา ต.แจ้ซ้อน อ.เมืองปาน จ.ลำปาง	N/A	N/A	N/A	N/A		/		ปกติ
๑๖.	บ.แม่แจ่ม ต.แจ้ซ้อน อ.เมืองปาน จ.ลำปาง	N/A	N/A	N/A	N/A		/		ปกติ
๑๗.	บ.สันติคีรี ต.แม่สลองนอก อ.แม่ฟ้าหลวง จ.เชียงราย	N/A	N/A	N/A	N/A		/		ปกติ
๑๘.	บ.หินแตก ต.แม่สลองใน อ.แม่ฟ้าหลวง จ.เชียงราย	N/A	N/A	N/A	N/A		/		ปกติ
๑๙.	บ.ห้วยไร่สามัคคี ต.แม่สลองใน อ.แม่ฟ้าหลวง จ.เชียงราย	N/A	N/A	N/A	N/A		/		N/A
๒๐.	บ.ลำสินธุ์ ต.ลำสินธุ์ อ.ศรีนครินทร์ จ.พัทลุง	N/A	N/A	N/A	N/A		/		ปกติ
๒๑.	บ.นาเหริน ต.คลองเฉลิม อ.งขลา จ.พัทลุง	N/A	N/A	N/A	N/A		/		ปกติ
๒๒.	บ.เทพพนม ต.เขาพนม อ.เขาพนม จ.กระบี่	N/A	N/A	N/A	N/A		/		ปกติ
๒๓.	บ.บางสำราญ ต.หน้าเขา อ.เขาพนม จ.กระบี่	N/A	N/A	N/A	N/A		/		ปกติ
๒๔.	บ.หน้าหม้อ ต.กระบี่น้อย อ.เมือง จ.กระบี่	N/A	N/A	N/A	N/A		/		ปกติ
๒๕.	บ.ยาง ต.แม่จอน อ.ฝาง จ.เชียงใหม่	N/A	N/A	N/A	N/A		/		ปกติ

หมายเหตุ

๑. เกณฑ์วัดปริมาณน้ำฝน

๐ - ๖๐ มม. ปกติ  
 ๙๐ - ๑๐๐ มม. แจ้งให้ทำการเฝ้าระวัง  
 มากกว่า ๑๕๐ มม. ต้องอพยพประชาชน

๒. เกณฑ์วัดค่าแรงดันน้ำใต้ดิน(Piezometer)

๐ ถึง - ๒๙ ปกติ  
 -๓๐ ถึง -๖๙ kPaแจ้งให้ทำการเฝ้าระวัง  
 มากกว่า ถึง -๗๐kPaต้องอพยพประชาชน

๓. เกณฑ์วัดระยะการเคลื่อนตัวของมวลดิน (Inclinometer)

๐ - ๐.๔๙ มม. ปกติ  
 ๐.๕ - ๔.๙ มม. แจ้งให้ทำการเฝ้าระวัง  
 มากกว่า ๕ มม. ต้องอพยพประชาชน

• ปริมาณน้ำฝนที่วัดได้จากเครือข่ายเฝ้าระวังแจ้งเตือนธรณีพิบัติภัยในรอบ ๒๔ ชั่วโมง (๒๘ พ.ย. ๖๐ เวลา ๐๗.๐๐ น. - ๒๙ พ.ย. ๖๐ เวลา ๐๗.๐๐ น.)

ภาค	จังหวัด / อำเภอ / ตำบล / หมู่บ้าน				ข้อมูลปริมาณน้ำฝน (รอบ ๒๔ ชม.)	เครือข่ายฯ ทธ. (ผู้รายงาน)
เหนือ	น่าน	เวียงสา	ล้านนาหนองใหม่	น้ำปู้สามัคคี	ท้องฟ้าโปร่ง อากาศหนาว	นายผดุง คำมงคล
	ลำปาง	งาว	บ้านหวด	ปางหละ	ท้องฟ้าโปร่ง อากาศหนาว	นายวัลลพ นพหลวง
	เชียงใหม่	ฝาง	โป่งน้ำร้อน	หัวฝาย	ท้องฟ้ามีหมอกหนา อากาศหนาว	นายสมศักดิ์ แซ่ลี
	เชียงราย	เวียงป่าเป้า	เวียง	ดงหล่ายหน้า	ท้องฟ้าครึ้ม อากาศหนาว	นายอดุลย์ ไสยะ
ใต้	สงขลา	รัตภูมิ	เขาพระ	บนควน	วัดปริมาณน้ำฝนได้ ๘๙ มม.	น.ส.วรรณิ์ หลงฮัน
	พัทลุง	งหวรา	คลองเฉลิม	คลองเฉลิม	วัดปริมาณน้ำฝนได้ ๘๐ มม.	นายสมบุญรณ์ ขวัญสกุล
	ตรัง	ห้วยยอด	ห้วยยอด	ในเหยา	วัดปริมาณน้ำฝนได้ ๘๐ มม.	นายเกษม ภูมิพันธ์
	ตรัง	ปะเหลียน	ปะเหลียน	หัวถนน	วัดปริมาณน้ำฝนได้ ๘๐ มม.	นายเจริญ ชูอ่อน
	พัทลุง	งหวรา	คลองทราย	คลองหวะหลัง	วัดปริมาณน้ำฝนได้ ๗๐ มม.	นายเกษ ศรียานเกษม
	พัทลุง	งหวรา	งหวรา	เกาะชัน	วัดปริมาณน้ำฝนได้ ๖๐ มม.	นางประพิน สว่างรัตน์
	สงขลา	สะบ้าย้อย	เขาแดง	ทุ่งไพล	วัดปริมาณน้ำฝนได้ ๕๐ มม.	นายลินิตร ณ เขาแดง
	สตูล	ควนกาหลง	อุโตเจริญ	ฝั่ง 42	วัดปริมาณน้ำฝนได้ ๔๐ มม.	นายนิคม ข้องจิตร
	ตรัง	ห้วยยอด	ท่าจั่ว	ท่าจั่ว	วัดปริมาณน้ำฝนได้ ๓๗ มม.	นายประดิษฐ์ สืบสังข์
	นครศรีธรรมราช	ร่อนพิบูลย์	ร่อนพิบูลย์	ท่างาม	วัดปริมาณน้ำฝนได้ ๓๕ มม.	นายโชคดี พิทักษ์พิเศษ
	ตรัง	ย่านตาขาว	โพรงจระเข้	โคกทรายเหนือ	วัดปริมาณน้ำฝนได้ ๓๔ มม.	นายกัมพล นานข้า
	พัทลุง	ตะโหมด	เขาหัวช้าง	โหล๊ะจังกะ	วัดปริมาณน้ำฝนได้ ๓๐ มม.	นายสำเร็จ ขวัญทอง
	นครศรีธรรมราช	ลิซล	ทุ่งปรัง	ในไร่	วัดปริมาณน้ำฝนได้ ๑๕ มม.	นายชวินิตย์ ใจแน่น
	สุราษฎร์ธานี	บ้านนาสาร	เพิ่มพูนทรัพย์	วังตลาดิเรกสาร	วัดปริมาณน้ำฝนได้ ๑๕ มม.	นายภิรมณ์ รัชกะเพชร
	สตูล	ทุ่งหว้า	ป่าแกบ่อหิน	ทุ่งดินลู่ม	วัดปริมาณน้ำฝนได้ ๑๐ มม.	นายเชียร ชำนาญคง
	นครศรีธรรมราช	ลิซล	ทุ่งปรัง	ปลายทอน	วัดปริมาณน้ำฝนได้ ๐.๑ มม.	นายสุนันท์ ขุนณรงค์
พัทลุง	งหวรา	คลองทรายขาว	คลองหรั่ง	ท้องฟ้าครึ้ม ฝนตกหนัก	นายสมบัติ ช่วยยก	
นครศรีธรรมราช	ลานสกา	ลานสกา	ในปุด	เข้านี้มีฝนตกเล็กน้อย	นายสถิตย์ บำเพ็ญพล	
ตะวันออก	ชลบุรี	บ้านบึง	คลองกิว	ท่าน้ำ	ท้องฟ้าโปร่ง มีลมแรง	นายสุรชัย กนกถาวรธรรม
	ตราด	บ่อไร่	บ่อพลอย	บ่อไร่	ท้องฟ้าครึ้ม ไม่มีฝน	นายอำนาจ ยิ้มถนอม
	ระยอง	เขาชะเมา	ห้วยทับมอญ	เขาจันทร์	ท้องฟ้าครึ้ม อากาศเย็น	นายประยูร กลิ่นสุวรรณ
	สระแก้ว	ตาพระยา	ทัพราช	หนองแวน	ท้องฟ้าโปร่ง มีลมแรง	นายนิวัฒน์ สุนทร
กลาง	นครนายก	เมือง	หินตั้ง	น้ำตกนางรอง	ท้องฟ้าแจ่มใส อากาศเย็น	นายชัยชาญ ชาประดิษฐ์
	นครนายก	เมือง	ศรีนาวา	ศรีนาวา	ท้องฟ้าโปร่ง อากาศเย็น	นายปรีชา จันทอนธิมุค
	ราชบุรี	สวนผึ้ง	สวนผึ้ง	ทุ่งแฝก	ท้องฟ้าครึ้ม ไม่มีฝน	นายนพดล ใจเมือง
	ลพบุรี	ชัยบาดาล	บ้านใหม่สามัคคี	ใหม่สามัคคี	ท้องฟ้าครึ้ม ไม่มีฝน	นายอนันต์ จันทนา
ตะวันออก เฉียงเหนือ	นครราชสีมา	ปักธงชัย	สะแกกราช	คลองเตย	ท้องฟ้าโปร่ง อากาศเย็น	นายคณิง กรกิจ
	หนองคาย	สังคม	สังคม	น้ำโพ	ท้องฟ้าโปร่ง อากาศหนาว	นายสุกัญ ปานคาน
	เลย	ด่านซ้าย	วังยาว	วังเวิน	ท้องฟ้าโปร่ง อากาศหนาว	นายบุญธรรม คำแปลง
	ขอนแก่น	ภูผาม่าน	วังสวาบ	โนนเตาเหล็ก	ท้องฟ้าโปร่ง อากาศดี	นายทองสุข แพงทอง
	ชัยภูมิ	คอนสาร	ห้วยยาง	ผาเบียด	ท้องฟ้าโปร่ง อากาศหนาว	นายบัวเรียน บุญสิงห์

หมายเหตุ : ศูนย์ปฏิบัติการธรณีพิบัติภัย ได้ประสานงานเครือข่ายเฝ้าระวังแจ้งเตือนธรณีพิบัติภัย จำนวน ๓๕ คน เพื่อรวบรวมข้อมูลในพื้นที่เพื่อจัดทำรายงานสถานการณ์ธรณีพิบัติภัยประจำวัน วันพุธที่ ๒๙ พฤศจิกายน ๒๕๖๐