



กรมทรัพยากรธรณี

สรุปรายงานสถานการณ์ธรณีพิบัติภัยประจำวัน

วันศุกร์ที่ 1 ธันวาคม 2560 เวลา 10.00 น.

- บ้านหินแตก ต.แม่สลองใน
- N/A อ.แม่ฟ้าหลวง จ.เชียงราย
- บ้านสันติคีรี ต.แม่สลองนอก
- N/A อ.แม่ฟ้าหลวง จ.เชียงราย
- บ้านยาง ต.แม่จอน
- N/A อ.ฝาง จ.เชียงใหม่
- สถานีวิจัยดอยปู่ย สวนสองแสน
- N/A ต.สุเทพ อ.เมือง จ.เชียงใหม่
- วัดพระธาตุดอยสุเทพราชวรวิหาร
- N/A ต.สุเทพ อ.เมือง จ.เชียงใหม่
- บ้านแม่แจ่ม ต.แจ้ซ้อน
- N/A อ.เมืองปาน จ.ลำปาง
- บ้านป่าคา ต.แจ้ซ้อน
- N/A อ.เมือง จ.ลำปาง
- บ้านทุ่งปง ต.ทุ่งกว๋าว
- N/A อ.เมืองปาน จ.ลำปาง
- บ้านผามูบ ต.แม่พูน
- N/A อ.ลับแล จ.อุตรดิตถ์
- บ้านห้วยเรือ ต.แม่พูน
- N/A อ.ลับแล จ.อุตรดิตถ์
- บ้านห้วยใต้ ต.แม่พูน
- N/A อ.ลับแล จ.อุตรดิตถ์

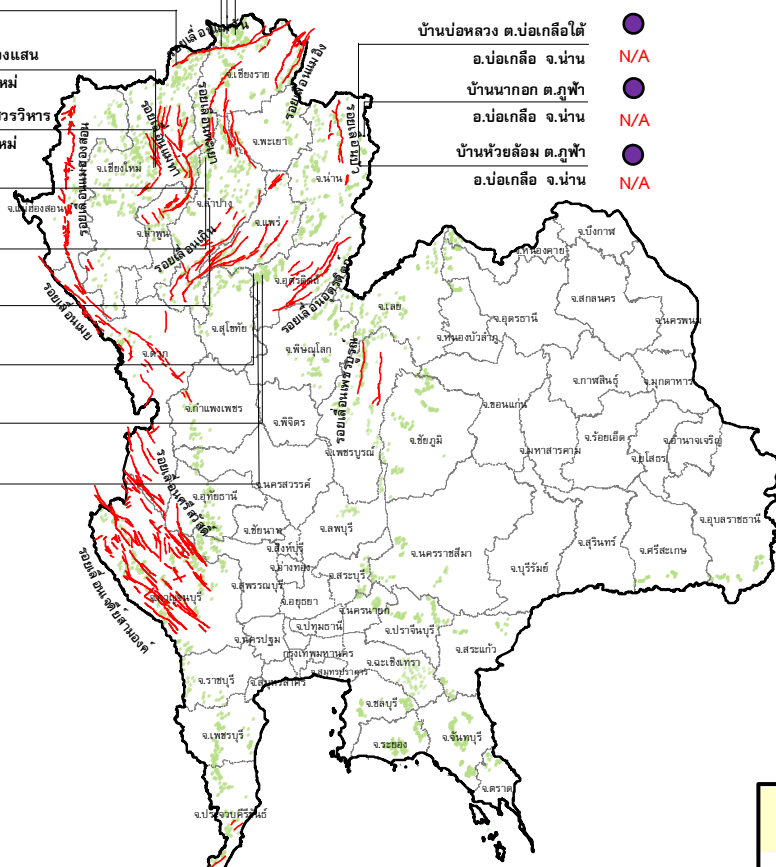
- บ้านห้วยไร่สามัคคี ต.แม่สลองใน
- อ.แม่ฟ้าหลวง จ.เชียงราย
- บ้านป่อหลวง ต.บ่อเกลือใต้
- อ.บ่อเกลือ จ.น่าน
- บ้านนาออก ต.ภูฟ้า
- อ.บ่อเกลือ จ.น่าน
- บ้านห้วยล้อม ต.ภูฟ้า
- อ.บ่อเกลือ จ.น่าน

- N/A
- N/A
- N/A
- N/A
- N/A
- N/A
- N/A
- N/A



ประกาศเฝ้าระวังดินถล่ม

กรมทรัพยากรธรณี
 กลุ่มน้ำชายฝั่งทะเลภาคใต้ฝั่งตะวันออก (นครศรีธรรมราช) กลุ่มน้ำตาปี (สุราษฎร์ธานี) กลุ่มน้ำชายฝั่งทะเลภาคใต้ฝั่งตะวันตก (กระบี่ ตรัง สตูล) กลุ่มน้ำทะเลสาบสงขลา (สงขลา พัทลุง) และกลุ่มน้ำปัตตานี (ปัตตานี ยะลา นราธิวาส)



- บ้านบางสร้าน ต.หน้าเขา
- N/A อ.เขาพนม จ.กระบี่
- บ้านเทพพนม ต.เขาพุ่ม
- N/A อ.เขาพนม จ.กระบี่
- บ้านหน้าหม้อ ต.กระบี่น้อย
- N/A อ.เมือง จ.กระบี่
- สำนักสงฆ์ดอยเทพนิมิต
- N/A ต.ป่าตอง อ.กระบี่ จ.ภูเก็ต
- พุทธอุทยานยอดเขานาคเกิด
- ต.กะรน อ.เมือง จ.ภูเก็ต

- สำนักปฏิบัติธรรมพุทธที่บังอรธรรมรักษ์บุญญาวาส
- ต.มะเร็ด อ.เกาะสมุย จ.สุราษฎร์ธานี
- ที่ปกวันธรรมสถาน ม.1
- ต.มะเร็ด อ.เกาะสมุย จ.สุราษฎร์ธานี
- บ.คีรีวงค์ ม.10 ต.ท่าโหล
- อ.ลานสกา จ.นครศรีธรรมราช
- บ้านลำสินธุ์ ต.ลำสินธุ์
- อ.ศรีนครินทร์ จ.พัทลุง
- บ้านนาเหรอน ต.คลองเฉลิม
- อ.กงหรา จ.พัทลุง

- N/A
- N/A
- N/A
- N/A
- N/A
- N/A
- N/A
- N/A
- N/A
- N/A

บ.บ่อน้ำร้อน ต.กูด อ.ภาณุพนดิษฐ์ จ.สุราษฎร์ธานี
 200 มม.

บ.ศาลาลังกะสี ต.ท่าดี อ.ลานสกา จ.นครศรีธรรมราช 150 มม.
 บ.สายเงิน ต.ลานสกา อ.ลานสกา จ.นครศรีธรรมราช 130 มม.

ประเภทของภัยที่เกิด

คำอธิบายสัญลักษณ์

- พื้นที่ประกาศเฝ้าระวังดินถล่ม (10)
- พื้นที่คาดการณ์ปริมาณน้ำฝนที่อาจก่อให้เกิดดินถล่ม (11)
- ดินถล่ม/ดินไหล/หินร่วง/รอยแยก
- ★ จุดเหนือศูนย์เกิดแผ่นดินไหว
- สีนามิ
- ▲ หลุมยุบ/ดินทรุดตัว
- ปริมาณน้ำฝน 24 ชม. จากเครื่องวัดปริมาณน้ำฝนอัตโนมัติของกรมทรัพยากรธรณี 25 สถานี
- ปริมาณน้ำฝนในพื้นที่เสี่ยงภัยมากกว่า 100 มม. ขึ้นไป (3)
- อาสาสมัครเครือข่ายวัดปริมาณน้ำฝนของกรมทรัพยากรธรณี
- ~ รอยเลื่อนมีพลัง



รายงานสถานการณ์ธรณีพิบัติภัยประจำวัน
วันศุกร์ที่ ๑ ธันวาคม พ.ศ. ๒๕๖๐ เวลา ๑๐.๐๐ น.



๑. ประกาศกรมทรัพยากรธรณี

- ออกประกาศฉบับที่ ๒๐/๒๕๖๐ ให้อาสาสมัครเครือข่ายในพื้นที่เสี่ยงภัย เฝ้าระวังภัยเหตุดินถล่มและน้ำป่าไหลหลากในพื้นที่ โดยเฉพาะลุ่มน้ำชายฝั่งทะเลภาคใต้ฝั่งตะวันออก (นครศรีธรรมราช) ลุ่มน้ำตาปี (สุราษฎร์ธานี) ลุ่มน้ำชายฝั่งทะเลภาคใต้ฝั่งตะวันตก (ตรัง กระบี่ สตูล) ลุ่มน้ำทะเลสาบสงขลา (สงขลา พัทลุง) และลุ่มน้ำปัตตานี (ปัตตานี ยะลา นราธิวาส) ในระหว่างวันที่ ๒๙ พฤศจิกายน ถึง วันศุกร์ที่ ๑ ธันวาคม ๒๕๖๐

๒. ธรณีพิบัติภัยภายในประเทศ รอบ ๒๔ ชั่วโมง

๒.๑ ดินถล่มน้ำป่าไหลหลาก ดินไหล หินร่วง รอยแยก และหลุมยุบ

- สถานการณ์อุทกภัยภาคใต้ จากอิทธิพลมรสุมตะวันออกเฉียงเหนือ ทำให้มีฝนตกหนักอย่างต่อเนื่อง ตั้งแต่วันที่ ๒๕ พฤศจิกายน - ๑ ธันวาคม ๒๕๖๐ มีพื้นที่ได้รับผลกระทบ ๙ จังหวัด (จังหวัดสุราษฎร์ธานี พัทลุง ตรัง นครศรีธรรมราช ปัตตานี สงขลา นราธิวาส ยะลา และสตูล) ๘๗ อำเภอ ๔๙๑ ตำบล ๓,๑๕๓ หมู่บ้าน ประชาชนได้รับผลกระทบ ๑๖๗,๑๙๙ ครัวเรือน ๕๓๙,๓๗๙ คน มีผู้เสียชีวิต ๕ ราย ทั้งนี้ได้ประกาศเขตพื้นที่ประสบสาธารณภัยตามแผนการป้องกันและบรรเทาสาธารณภัยแห่งชาติ พ.ศ. ๒๕๕๘ แล้ว (ที่มา : กรมป้องกันและบรรเทาสาธารณภัย)

๒.๒ แผ่นดินไหว

- ไม่มี

๓. ธรณีพิบัติภัยทั่วโลก รอบ ๒๔ ชั่วโมง ที่มีผลกระทบรุนแรง (ดินถล่ม ภูเขาไฟระเบิด แผ่นดินไหว สึนามิ หลุมยุบและอื่นๆ)

- ไม่มี

๔. พื้นที่ติดตามและเฝ้าระวังสถานการณ์ธรณีพิบัติภัยดินถล่มและน้ำป่าไหลหลากของกรมทรัพยากรธรณี

- เนื่องจากในพื้นที่เสี่ยงภัยดินถล่ม มีฝนตกต่อเนื่องและตกหนักบางแห่ง ศูนย์ปฏิบัติการธรณีพิบัติภัย จึงได้ทำการเฝ้าระวัง และติดตามสถานการณ์พิบัติภัยดินถล่มและน้ำป่าไหลหลากเป็นพิเศษ โดยเฉพาะในพื้นที่จังหวัดสุราษฎร์ธานี นครศรีธรรมราช พัทลุง กระบี่ ตรัง สงขลา สตูล ยะลา นราธิวาส และปัตตานี

๕. แนวทางการบริหาร

กรณีมีประกาศกรมทรัพยากรธรณี และมีพื้นที่คาดการณ์ปริมาณน้ำฝนที่อาจจะเกิดดินถล่มล่วงหน้า ๓ วัน จากแบบจำลองพื้นที่อ่อนไหวต่อดินถล่มแบบพลวัต (AP Model)

- ประกาศเฝ้าระวังภัยดินถล่มและน้ำป่าไหลหลากในพื้นที่เสี่ยงภัยโดยเฉพาะในพื้นที่สุราษฎร์ธานี นครศรีธรรมราช พัทลุง กระบี่ ตรัง สตูล สงขลา ยะลา นราธิวาส และปัตตานี เพื่อให้หน่วยงานที่เกี่ยวข้องและประชาชนในพื้นที่เสี่ยงภัยทำการเฝ้าระวังและแจ้งเตือนภัยได้ทันทั่วถึง รวมทั้งการเตรียมความพร้อมรับมือกับสถานการณ์ธรณีพิบัติภัยที่อาจจะเกิดขึ้นได้
- หน่วยงานที่เกี่ยวข้องในพื้นที่ติดตามสถานการณ์อย่างใกล้ชิดและต่อเนื่อง หากมีสถานการณ์ธรณีพิบัติภัยเกิดขึ้นในพื้นที่ เจ้าหน้าที่ต้องเข้าตรวจสอบพื้นที่เกิดเหตุอย่างทันทั่วถึง เพื่อสร้างความมั่นใจและให้คำแนะนำเบื้องต้นกับประชาชนในพื้นที่เสี่ยงภัย

ข้อมูลสนับสนุนที่ใช้ในการวิเคราะห์ ติดตามและเฝ้าระวังธรณีพิบัติภัยดินถล่ม ศูนย์ปฏิบัติการธรณีพิบัติภัย มีดังนี้

• สภาพอากาศ (กรมอุตุนิยมวิทยา)

- พยากรณ์อากาศ ๒๔ ชั่วโมงข้างหน้า ภาคใต้ยังคงมีฝนตกชุกหนาแน่นและมีฝนตกหนักถึงหนักมากหลายพื้นที่ ขอให้ประชาชนในพื้นที่เสี่ยงภัยเตรียมการป้องกันและระวังอันตรายจากฝนตกหนักถึงหนักมากและฝนตกสะสมที่อาจทำให้เกิดน้ำท่วมฉับพลัน น้ำป่าไหลหลาก และน้ำล้นตลิ่งไว้ด้วย สำหรับพื้นที่ที่มีน้ำท่วมอยู่แล้วยังคงต้องเฝ้าระวังต่อไปอีก ส่วนบริเวณอ่าวไทยและทะเลอันดามันมีคลื่นสูง ๒-๓ เมตร ขอให้ชาวเรือเดินเรือด้วยความระมัดระวัง เรือเล็กควรงดออกจากฝั่งจนถึงวันที่ ๑ ธ.ค. ๖๐ และประชาชนที่อาศัยอยู่บริเวณชายฝั่งภาคใต้ฝั่งตะวันออกระวังอันตรายจากคลื่นที่ซัดเข้าหาฝั่งไว้ด้วย สำหรับภาคตะวันออกเฉียงเหนือมีอากาศหนาวเย็นลงกับมีลมแรง และอุณหภูมิจะลดลง ๒-๔ องศาเซลเซียส ส่วนภาคเหนือ ภาคกลาง ภาคตะวันออก รวมทั้งกรุงเทพมหานครและปริมณฑลจะได้รับผลกระทบในระยะต่อไป

- ลักษณะสำคัญทางอุตุนิยมวิทยา หย่อมความกดอากาศต่ำปกคลุมทะเลอันดามันตอนล่าง ลักษณะเช่นนี้ทำให้ภาคใต้มีฝนตกชุกหนาแน่นอย่างต่อเนื่องและมีฝนตกหนักถึงหนักมากหลายพื้นที่ ส่วนคลื่นลมบริเวณอ่าวไทยและทะเลอันดามันมีกำลังแรง สำหรับบริเวณความกดอากาศสูงระลอกใหม่ได้แผ่ลงมาปกคลุมประเทศเวียดนามและลาวตอนบนแล้ว คาดว่าจะแผ่ลงมาปกคลุมภาคตะวันออกเฉียงเหนือของประเทศไทยในเช้าวันนี้ ลักษณะเช่นนี้จะทำให้ภาคตะวันออกเฉียงเหนือมีอากาศหนาวเย็นลงกับมีลมแรง และอุณหภูมิจะลดลง ๒-๔ องศาเซลเซียส ส่วนภาคเหนือ ภาคกลาง ภาคตะวันออก รวมทั้งกรุงเทพมหานครและปริมณฑลจะได้รับผลกระทบในระยะต่อไป

- ปริมาณน้ำฝนสูงสุดวัดได้ที่สถานีอุตุนิยมวิทยาเกษตร จังหวัดนครศรีธรรมราช ๑๖๓.๔ มม. (ที่มา : กรมอุตุนิยมวิทยา)

• พื้นที่คาดการณ์ปริมาณน้ำฝนที่อาจก่อให้เกิดดินถล่มล่วงหน้า ๓ วัน จากแบบจำลองพื้นที่อ่อนไหวต่อดินถล่มแบบพลวัต (AP Model) สำหรับศูนย์ปฏิบัติการธรณีพิบัติภัย

- จังหวัดสุราษฎร์ธานี นครศรีธรรมราช พัทลุง พังงา กระบี่ ตรัง สงขลา สตูล ยะลา นราธิวาส และปัตตานี/ เฝ้าระวังในระยะ ๑ - ๒ วัน

หมายเหตุ AP Model เป็นการวิเคราะห์ข้อมูลเชิงสถิติของปริมาณน้ำฝนสะสมและเหตุการณ์ดินถล่มในอดีตนำมาสร้างเกณฑ์น้ำฝนสะสมวิกฤตสำหรับเฝ้าระวังและแจ้งเตือนภัยดินถล่ม ข้อมูลการคาดการณ์ปริมาณน้ำฝนล่วงหน้า ๗๒ ชั่วโมงโดยสถาบันสารสนเทศทรัพยากรน้ำและการเกษตร ได้นำมาวิเคราะห์ด้วยแบบจำลอง AP Model เพื่อคาดการณ์พื้นที่ที่จะติดตาม/เฝ้าระวังธรณีพิบัติภัยดินถล่มล่วงหน้า

• ปริมาณน้ำฝนจากเครื่องวัดอัตโนมัติ ในรอบ ๒๔ ชั่วโมง ที่วัดได้มากกว่า ๕๐ มม.

- ไม่มีปริมาณน้ำฝนถึงเกณฑ์การเฝ้าระวังเบื้องต้นของศูนย์ปฏิบัติการธรณีพิบัติภัย

•ข้อมูลจากเครื่องตรวจติดตามการเคลื่อนตัวของมวลดิน กรมทรัพยากรธรณีในรอบ ๒๔ ชั่วโมง (๓๐ พ.ย.๖๐ เวลา ๐๗.๐๐ น. - ๑ ธ.ค.๖๐ เวลา ๐๗.๐๐ น.)

| ลำดับ | สถานี | ปริมาณน้ำฝน (มม.) | ความชื้นสัมพัทธ์ (%) | แรงดันน้ำใต้ดิน (Piezometerkp a) | การเคลื่อนตัวของมวลดิน ในรอบ ๒๔ ชม. (Inclinometer) | | | | การประเมินสถานการณ์ |
|-------|---|-------------------|----------------------|----------------------------------|--|------------------|---------------|------------------|---------------------|
| | | | | | จุดที่ ๑ | | จุดที่ ๒ | | |
| | | | | | ไม่เคลื่อนตัว | เคลื่อนตัว (มม.) | ไม่เคลื่อนตัว | เคลื่อนตัว (มม.) | |
| ๑. | สำนักสงฆ์ดอยเทพนิมิต ต.ป่าตอง อ.กะทู้ จ.ภูเก็ต | N/A | N/A | N/A | N/A | | N/A | | N/A |
| ๒. | พุทธอุทยานยอดเขานาคเกิด ต.กะรน อ.เมือง จ.ภูเก็ต | N/A | N/A | N/A | N/A | | N/A | | N/A |
| ๓. | บ.ศิริวงศ์ หมู่ที่ ๑๐ ต.กำโลน อ.ลานสกา จ.นครศรีธรรมราช | N/A | N/A | N/A | N/A | | N/A | | N/A |
| ๔. | สำนักปฏิบัติธรรมพุทธที่ปรางธรรมรักษ์บุญญาวาสดมะเร็ด อ.เกาะสมุย จ.สุราษฎร์ธานี | N/A | N/A | N/A | N/A | | N/A | | N/A |
| ๕. | ที่ปภาวันธรรมสถาน หมู่ที่ ๑ ต.มะเร็ด อ.เกาะสมุย จ.สุราษฎร์ธานี | N/A | N/A | N/A | N/A | | N/A | | N/A |
| ๖. | บ.ผามูบ หมู่ที่ ๗ ต.แม่พูล อ.ลับแล จ.อุตรดิตถ์ | N/A | N/A | N/A | N/A | | N/A | | N/A |
| ๗. | บ.ห้วยเรือ หมู่ที่ ๙ ต.แม่พูล อ.ลับแล จ.อุตรดิตถ์ | N/A | N/A | N/A | N/A | | N/A | | N/A |
| ๘. | บ.ห้วยใต้ หมู่ที่ ๘ ต.แม่พูล อ.ลับแล จ.อุตรดิตถ์ | N/A | N/A | N/A | N/A | | N/A | | N/A |
| ๙. | สถานีวิจัยดอยปู่ย สวนสองแสน ต.สุเทพ อ.เมือง จ.เชียงใหม่ | N/A | N/A | N/A | N/A | | N/A | | N/A |
| ๑๐. | วัดพระธาตุดอยสุเทพราชวรวิหาร ต.สุเทพ อ.เมือง จ.เชียงใหม่ | N/A | N/A | N/A | N/A | | N/A | | N/A |
| ๑๑. | บ.บ่อหลวง ต.บ่อเกลือใต้ อ.บ่อเกลือ จ.น่าน | N/A | N/A | N/A | N/A | | / | | ปกติ |
| ๑๒. | บ.นาออก ต.ภูฟ้า อ.บ่อเกลือ จ.น่าน | N/A | N/A | N/A | N/A | | / | | ปกติ |
| ๑๓. | บ.ห้วยล้อม ต.ภูฟ้า อ.บ่อเกลือ จ.น่าน | N/A | N/A | N/A | N/A | | / | | ปกติ |
| ๑๔. | บ.ทุ่งปง ต.ทุ่งกวาว อ.เมืองปาน จ.ลำปาง | N/A | N/A | N/A | N/A | | / | | ปกติ |
| ๑๕. | บ.ป่าคา ต.แจ้ซ้อน อ.เมืองปาน จ.ลำปาง | N/A | N/A | N/A | N/A | | / | | ปกติ |
| ๑๖. | บ.แม่แจ่ม ต.แจ้ซ้อน อ.เมืองปาน จ.ลำปาง | N/A | N/A | N/A | N/A | | / | | ปกติ |
| ๑๗. | บ.สันติคีรี ต.แม่สลองนอก อ.แม่ฟ้าหลวง จ.เชียงราย | N/A | N/A | N/A | N/A | | / | | ปกติ |
| ๑๘. | บ.หินแตก ต.แม่สลองใน อ.แม่ฟ้าหลวง จ.เชียงราย | N/A | N/A | N/A | N/A | | / | | ปกติ |
| ๑๙. | บ.ห้วยไร่สามัคคี ต.แม่สลองใน อ.แม่ฟ้าหลวง จ.เชียงราย | N/A | N/A | N/A | N/A | | / | | N/A |
| ๒๐. | บ.ลำสินธุ์ ต.ลำสินธุ์ อ.ศรีนครินทร์ จ.พัทลุง | N/A | N/A | N/A | N/A | | / | | ปกติ |
| ๒๑. | บ.นาเหริน ต.คลองเฉลิม อ.งขลา จ.พัทลุง | N/A | N/A | N/A | N/A | | / | | ปกติ |
| ๒๒. | บ.เทพพนม ต.เขาพนม อ.เขาพนม จ.กระบี่ | N/A | N/A | N/A | N/A | | / | | ปกติ |
| ๒๓. | บ.บางสำราญ ต.หน้าเขา อ.เขาพนม จ.กระบี่ | N/A | N/A | N/A | N/A | | / | | ปกติ |
| ๒๔. | บ.หน้าหม้อ ต.กระบี่น้อย อ.เมือง จ.กระบี่ | N/A | N/A | N/A | N/A | | / | | ปกติ |
| ๒๕. | บ.ยาง ต.แม่จอน อ.ฝาง จ.เชียงใหม่ | N/A | N/A | N/A | N/A | | / | | ปกติ |

หมายเหตุ

๑. เกณฑ์วัดปริมาณน้ำฝน

๐ - ๖๐ มม. ปกติ
 ๙๐ - ๑๐๐ มม. แจ้งให้ทำการเฝ้าระวัง
 มากกว่า ๑๕๐ มม. ต้องอพยพประชาชน

๒. เกณฑ์วัดค่าแรงดันน้ำใต้ดิน(Piezometer)

๐ ถึง - ๒๙ ปกติ
 -๓๐ ถึง -๖๙ kPaแจ้งให้ทำการเฝ้าระวัง
 มากกว่า ถึง -๗๐kPaต้องอพยพประชาชน

๓. เกณฑ์วัดระยะการเคลื่อนตัวของมวลดิน (Inclinometer)

๐ - ๐.๔๙ มม. ปกติ
 ๐.๕ - ๔.๙ มม. แจ้งให้ทำการเฝ้าระวัง
 มากกว่า ๕ มม. ต้องอพยพประชาชน

• ปริมาณน้ำฝนที่วัดได้จากเครือข่ายเฝ้าระวังแจ้งเตือนธรณีพิบัติภัยในรอบ ๒๔ ชั่วโมง (๓๐ พ.ย. ๖๐ เวลา ๐๗.๐๐ น. - ๑ ธ.ค.๖๐ เวลา ๐๗.๐๐ น.)

| ภาค | จังหวัด / อำเภอ / ตำบล / หมู่บ้าน | | | | ข้อมูลปริมาณน้ำฝน (รอบ ๒๔ ชม.) | เครือข่ายฯ ทธ. (ผู้รายงาน) |
|------------------------|-----------------------------------|------------|-------------|----------------------|-----------------------------------|-------------------------------|
| เหนือ | อุตรดิตถ์ | ลับแล | แม่พูล | ห้วยตองสาต | ท้องฟ้าโปร่ง อากาศเย็น | นายฤทธิชัย ชำคอง |
| | แม่ฮ่องสอน | ปาย | แม่มาเติง | ดอยผีลู | ท้องฟ้าโปร่ง อากาศเย็น | นายสุรศักดิ์ สรภัทรสกุล |
| | แพร่ | สูงเม่น | บ้านกวาง | กวางใต้ | ท้องฟ้าโปร่ง อากาศเย็น | นายธนพนธ์ สมหมาย |
| | เชียงใหม่ | หางดง | บ้านปง | ทุ่งโป่ง | ท้องฟ้าโปร่ง อากาศเย็น | นายนवल ยาแดง |
| | อุทัยธานี | บ้านไร่ | ทัพหลวง | เนินศิรี | ท้องฟ้าโปร่ง อากาศเย็น | นายนิยม ป่อนคำ |
| | กำแพงเพชร | ปางศิลาทอง | ปางตาไว | ปางเหนือ | ท้องฟ้าโปร่ง อากาศเย็น | นายชัยพร พิมพแก้ว |
| | กำแพงเพชร | คลองลาน | โป่งน้ำร้อน | ท่ากะบาก | ท้องฟ้าแจ่มใส อากาศเย็น | นายสมศักดิ์ คล้ายจือ |
| ใต้ | สุราษฎร์ธานี | กาญจนดิษฐ์ | กรูด | บ่อน้ำร้อน | วัดปริมาณน้ำฝนได้ ๒๐๐ มม. | นายฉลาด บุญชิต |
| | นครศรีธรรมราช | ลานสกา | ท่าดี | ศาลาสังกะสี | วัดปริมาณน้ำฝนได้ ๑๕๐ มม. | นางอุทมพร เขียววิทย์ |
| | นครศรีธรรมราช | ลานสกา | ลานสกา | สายเงิน | วัดปริมาณน้ำฝนได้ ๑๓๐ มม. | นายวิชาญ ทรายขาว |
| | นครศรีธรรมราช | ลิซล | ทุ่งใส | ฝ่ายท่า | วัดปริมาณน้ำฝนได้ ๘๗ มม. | นายไมตรี ช่างขุนส้อง |
| | นครศรีธรรมราช | ลิซล | ทุ่งปรัง | ปลายทอน | วัดปริมาณน้ำฝนได้ ๘๕ มม. | นายสุนันท์ ขุนณรงค์ |
| | นครศรีธรรมราช | ลิซล | ทุ่งปรัง | โนไร่ | วัดปริมาณน้ำฝนได้ ๘๕ มม. | นายชิวินิตย์ ใจแน่น |
| | สงขลา | สะบ้าย้อย | เขาแดง | ทุ่งไหล | วัดปริมาณน้ำฝนได้ ๗๐ มม. | นายลิขิต ธิ เขาแดง |
| | นครศรีธรรมราช | ท่าศาลา | สระแก้ว | หัวคู | วัดปริมาณน้ำฝนได้ ๗๗ มม. | นางอรชภา แก้วทิด |
| | นครศรีธรรมราช | ท่าศาลา | สระแก้ว | หัวคู | วัดปริมาณน้ำฝนได้ ๗๕ มม. | นายปรีชา สามารถ |
| | นครศรีธรรมราช | ท่าศาลา | สระแก้ว | เราะ | วัดปริมาณน้ำฝนได้ ๗๐ มม. | นายจินดา แสงมณี |
| | นครศรีธรรมราช | ท่าศาลา | สระแก้ว | อินทนิล | วัดปริมาณน้ำฝนได้ ๖๕ มม. | นายสมบูรณ์ มาส่ง |
| | นครศรีธรรมราช | ลิซล | เปลียน | นมโประ๊ะ | วัดปริมาณน้ำฝนได้ ๓๐ มม. | นายประสิทธิ์ ไชยชนะ |
| | นครศรีธรรมราช | ท่าศาลา | ดลิ่งชัน | หน้าเขาวัด | วัดปริมาณน้ำฝนได้ ๕๓ มม. | นางอุไร พุดดี |
| | นครศรีธรรมราช | ลิซล | เปลียน | เขอม | วัดปริมาณน้ำฝนได้ ๕๐ มม. | นายวิรัตน์ รอดฤทธิ์ |
| | สตูล | ควนกาหลง | ทุ่งนุ้ย | ทุ่งนุ้ย | วัดปริมาณน้ำฝนได้ ๕๐ มม. | นายนราเหม สมาย้อย |
| | นครศรีธรรมราช | นบพิตำ | นบพิตำ | ทุ่งโน | วัดปริมาณน้ำฝนได้ ๔๙ มม. | นางพรทิพย์ เพชรเจริญ |
| | สงขลา | รัตภูมิ | เขาพระ | คลองแก้ว | วัดปริมาณน้ำฝนได้ ๓๐ มม. | นายเหบ หลีมาด |
| | สตูล | ควนโดน | วังประจัน | เขานุ้ย | วัดปริมาณน้ำฝนได้ ๓๐ มม. | นายบุญภาค มาฮับผล |
| | ชุมพร | ท่าแซะ | คูริง | ท่าลานทอง | ท้องฟ้าครึ้ม ไม่มีฝน | นายประทีป ท้าวเชื้อลาว |
| ชุมพร | เมือง | บ้านนา | ในวังม | ท้องฟ้าครึ้ม ไม่มีฝน | นายสุรินทร์ ทวยนาค | |
| ตะวันออก | ปราจีนบุรี | นาดี | บุพราหมณ์ | วังหิน | ท้องฟ้าโปร่ง อากาศดี | นายวรรณภรย์ สุวรรณสุข |
| | ชลบุรี | บ่อทอง | พลวงทอง | หลุมมะนาว | ท้องฟ้าโปร่ง มีแดดออก | นายจิมณะ ปัยอยู่ |
| | สระแก้ว | วังสมบูรณ์ | วังทอง | ทับห้าพัฒนา | ท้องฟ้าหวั อากาศเย็น | นายอุบล คำแก้ว |
| | ฉะเชิงเทรา | ท่าตะเกียบ | คลองตะเกรา | เขาระดาศ | ท้องฟ้าโปร่ง อากาศเย็น | นายขวัญชัย คุ้มสังข์ |
| กลาง | นครนายก | เมือง | หินตั้ง | น้ำตกนางรอง | ท้องฟ้าแจ่มใส อากาศเย็น | นายชัยชาญ ชาประดิษฐ์ |
| | สระบุรี | ม่วงเหล็ก | มิตรภาพ | คันตะเคียน | ท้องฟ้าโปร่ง อากาศเริ่มหนาว | นายมงคล เสมียน รัมย์ |
| | นครสวรรค์ | แม่วงค์ | แม่เลย์ | วังใหญ่ | ท้องฟ้าแจ่มใส อากาศเย็น | นายสมยศ ศรีคำขลิบ |
| ตะวันออก เฉียงเหนือ | อุดรธานี | นาเยุง | บ้านก้อง | นาคำ | ท้องฟ้าโปร่ง อากาศเย็น | นายเพลิน คำติม |
| | เลย | เมืองเลย | เสี้ยว | เสี้ยวเหนือ | ท้องฟ้าโปร่ง อากาศเย็น | นายสถิตย์ แสงโสดา |
| | นครราชสีมา | ปักธงชัย | สะแกราช | คลองเตย | ท้องฟ้าโปร่ง อากาศเย็น | นายคณิง กรกั้ง |
| | หนองคาย | สังคม | สังคม | แก้งใหม่ | ท้องฟ้าโปร่ง อากาศเย็น | นายนิยมศักดิ์ ศรีเสน |

หมายเหตุ : ศูนย์ปฏิบัติการธรณีพิบัติภัย ได้ประสานงานเครือข่ายเฝ้าระวังแจ้งเตือนธรณีพิบัติภัย จำนวน ๓๘ คน เพื่อรวบรวมข้อมูลในพื้นที่เพื่อจัดทำรายงานสถานการณ์ธรณีพิบัติภัย ประจำวัน วันศุกร์ที่ ๑ ธันวาคม ๒๕๖๐