

เวลา 01.26 น. เกิดแผ่นดินไหวขนาด 5.9 ลึก 10 กม. ประเทศเมียนมาร์ ทางทิศตะวันตกเฉียงใต้ ของ อ.เมือง จ.แม่ฮ่องสอน 225 กม. ประชาชนใน จ.แม่ฮ่องสอน ตาก เชียงใหม่ ลำพูน ลำปาง กรุงเทพฯ นนทบุรี สามารถรับรู้ได้ถึงแรงสั่นสะเทือน



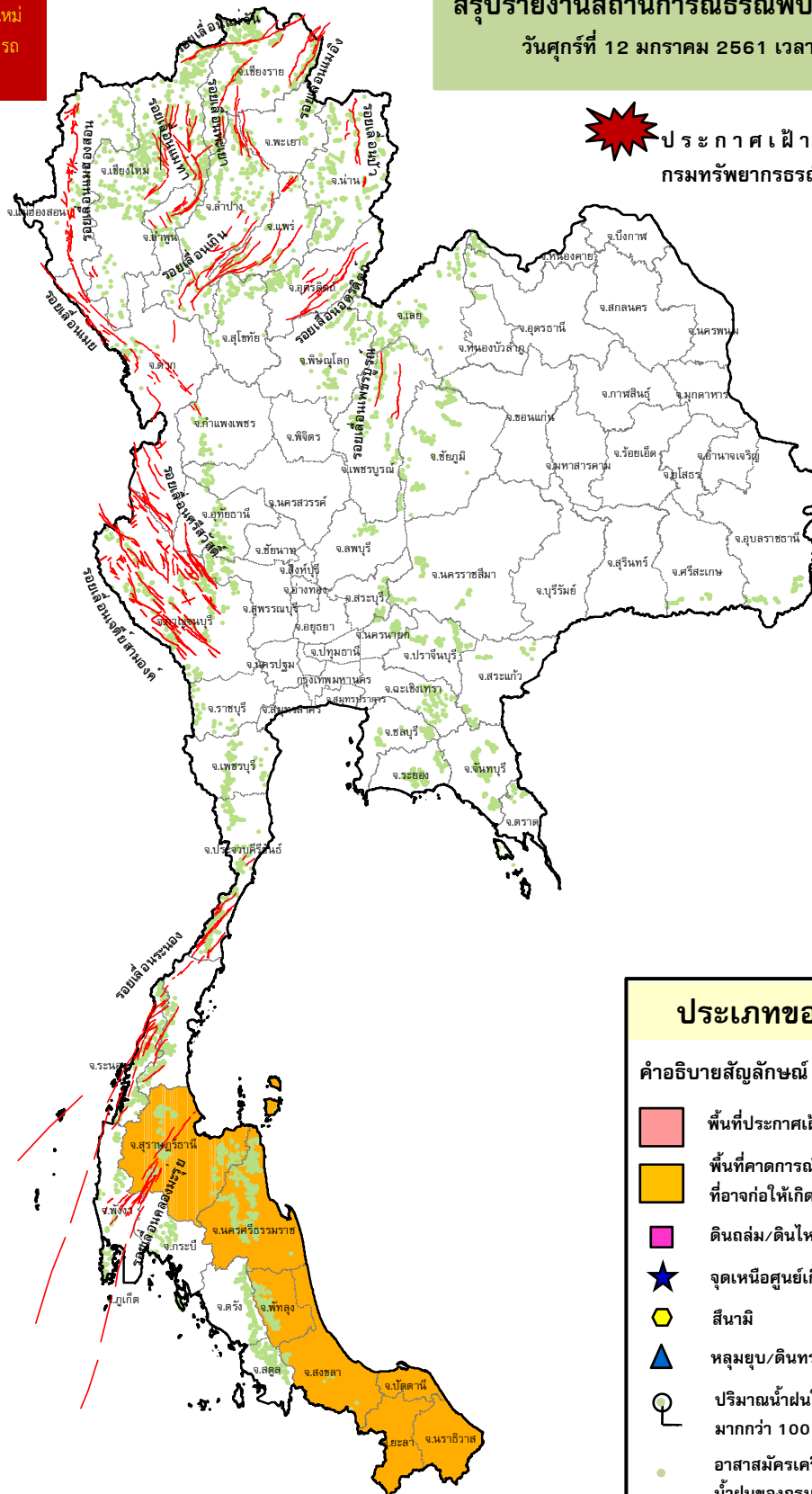
กรมทรัพยากรธรณี

สรุปรายงานสถานการณ์ธรณีพิบัติภัยประจำวัน

วันศุกร์ที่ 12 มกราคม 2561 เวลา 09.30 น.



ประกาศเฝ้าระวังดินถล่ม
กรมทรัพยากรธรณี



ประเภทของภัยที่เกิด

คำอธิบายสัญลักษณ์

- พื้นที่ประกาศเฝ้าระวังดินถล่ม
- พื้นที่คาดการณ์ปริมาณน้ำฝนที่อาจก่อให้เกิดดินถล่ม (7)
- ดินถล่ม/ดินไหล/หินร่วง/รอยแยก
- จุดเหนือศูนย์เกิดแผ่นดินไหว
- สึนามิ
- หลุมยุบ/ดินทรุดตัว
- ปริมาณน้ำฝนในพื้นที่เสี่ยงภัยมากกว่า 100 มม. ขึ้นไป
- อาสาสมัครเครือข่ายวัดปริมาณน้ำฝนของกรมทรัพยากรธรณี
- รอยเลื่อนมีพลัง



รายงานสถานการณ์ธรณีพิบัติภัยประจำวัน
วันศุกร์ที่ ๑๒ มกราคม พ.ศ. ๒๕๖๑ เวลา ๐๙.๓๐ น.



๑. ประกาศกรมทรัพยากรธรณี

- ไม่มี

๒. ธรณีพิบัติภัยภายในประเทศ รอบ ๒๔ ชั่วโมง

๒.๑ ดินถล่มน้ำป่าไหลหลาก ดินไหล หินร่วง รอยแยก และหลุมยุบ

- ไม่มี

๒.๒ แผ่นดินไหว

- ไม่มี

๓. ธรณีพิบัติภัยทั่วโลก รอบ ๒๔ ชั่วโมง ที่มีผลกระทบรุนแรง (ดินถล่ม ภูเขาไฟระเบิด แผ่นดินไหว สึนามิ หลุมยุบและอื่นๆ)

- เวลา ๐๑.๒๖ น. เกิดแผ่นดินไหวขนาด ๕.๙ ที่ระดับความลึก ๑๐ กิโลเมตร ศูนย์กลางบริเวณเมืองพยุ ตอนกลางของประเทศไทย สาเหตุเกิดจากการเคลื่อนตัวของรอยเลื่อนสะกาย โดยได้เกิดแผ่นดินไหวตาม (Aftershocks) ขนาดตั้งแต่ ๓.๒ - ๕.๒ จำนวน ๑๒ ครั้ง เบื้องต้นยังไม่มีรายงานความเสียหาย เนื่องจากแผ่นดินไหวเกิดขึ้นในพื้นที่ห่างไกลซึ่งมีชาวบ้านพักอาศัยอยู่ประปราย ระหว่างกรุงเนปิดอว์และเมืองย่างกุ้ง ห่างจากทั้ง ๒ เมือง ประมาณ ๑๕๐ กิโลเมตร ทั้งนี้ศูนย์กลางแผ่นดินไหวดังกล่าวห่างจากอำเภอเมือง จังหวัดแม่ฮ่องสอน ไปทางทิศตะวันตกเฉียงใต้ ประมาณ ๒๒๕ กิโลเมตร ประชาชนในพื้นที่จังหวัดแม่ฮ่องสอน ตาก เชียงใหม่ ลำพูน ลำปาง ตาก นนทบุรี และกรุงเทพมหานคร รับรู้ได้ถึงแรงสั่นสะเทือน (ที่มา : สำนักเฝ้าระวังแผ่นดินไหว กรมอุตุนิยมวิทยา, กรมทรัพยากรธรณี, Manager Online)

๔. พื้นที่ติดตามและเฝ้าระวังสถานการณ์ธรณีพิบัติภัยดินถล่มและน้ำป่าไหลหลากของกรมทรัพยากรธรณี

- เนื่องจากในพื้นที่เสี่ยงภัยดินถล่ม มีฝนตกหนักบางแห่ง ศูนย์ปฏิบัติการธรณีพิบัติภัย จึงได้ทำการเฝ้าระวัง และติดตามสถานการณ์พิบัติภัยดินถล่มและน้ำป่าไหลหลากเป็นพิเศษ โดยเฉพาะในพื้นที่จังหวัดสุราษฎร์ธานี นครศรีธรรมราช พัทลุง สงขลา ยะลา นราธิวาส และปัตตานี

๕. แนวทางการบริหาร

กรณีสถานการณ์ปกติ

- กรมทรัพยากรธรณี ร่วมกับหน่วยงานต่างๆ ที่เกี่ยวข้องดำเนินการติดตามสถานการณ์อย่างต่อเนื่องสม่ำเสมอ เพื่อให้พร้อมสำหรับการแลกเปลี่ยนและสนับสนุนข้อมูลด้านการบริหารจัดการพิบัติภัยของแต่ละหน่วยงาน และเป็นการช่วยบรรเทาและลดผลกระทบจากพิบัติภัยที่อาจเกิดขึ้นต่อชีวิตและทรัพย์สินของประชาชนอีกทางหนึ่ง
- หน่วยงานที่เกี่ยวข้องเตรียมความพร้อมเพื่อรับมือกับสถานการณ์ที่อาจเกิดขึ้นได้อย่างทันท่วงที
- แจ้งข้อมูล/ข่าวสาร/รายงาน อย่างสม่ำเสมอ

ข้อมูลสนับสนุนที่ใช้ในการวิเคราะห์ ติดตามและเฝ้าระวังธรณีพิบัติภัยดินถล่ม ศูนย์ปฏิบัติการธรณีพิบัติภัย มีดังนี้

• สภาพอากาศ (กรมอุตุนิยมวิทยา)

- พยากรณ์อากาศ ๒๔ ชั่วโมงข้างหน้า ภาคใต้จะมีฝนตกหนักถึงหนักมากบางแห่ง ขอให้ประชาชนตั้งแต่จังหวัดสุราษฎร์ธานี ลงไประวังอันตรายจากฝนตกหนักถึงหนักมาก และอ่าวไทยมีคลื่นสูง ๒-๓ เมตร ขอให้ชาวเรือเดินเรือด้วยความระมัดระวัง เรือเล็กบริเวณอ่าวไทยงดออกจากฝั่งจนถึงวันที่ ๑๓ ม.ค. ๖๑ นี้ สำหรับประเทศไทยตอนบน มีอากาศหนาวเย็นลงโดยทั่วไปกับมีลมแรง อุณหภูมิจะลดลงได้อีก ๒-๔ องศาเซลเซียส ส่วนภูเขาสูงในภาคเหนือและภาคตะวันออกเฉียงเหนือ จะมีอากาศหนาวถึงหนาวจัด ขอให้ประชาชนดูแลรักษาสุขภาพเนื่องจากอากาศที่เปลี่ยนแปลงไว้ด้วย

- บริเวณความกดอากาศสูงกำลังแรงจากประเทศจีนได้แผ่ลงมาปกคลุมประเทศไทยตอนบนแล้ว สำหรับมรสุมตะวันออกเฉียงเหนือที่พัดปกคลุมอ่าวไทยและภาคใต้มีกำลังแรง ทำให้ภาคใต้มีฝนตกหนักถึงหนักมากบางแห่ง ส่วนคลื่นลมบริเวณอ่าวไทยและทะเลอันดามันมีกำลังแรง

- ปริมาณน้ำฝนสูงสุดวัดได้ที่อำเภอเกาะสมุย จังหวัดสุราษฎร์ธานี ๑๗๔.๘ มม. (ที่มา : กรมอุตุนิยมวิทยา)

• พื้นที่คาดการณ์ปริมาณน้ำฝนที่อาจก่อให้เกิดดินถล่มล่วงหน้า ๓ วัน จากแบบจำลองพื้นที่อ่อนไหวต่อดินถล่มแบบพลวัต (AP Model) สำหรับศูนย์ปฏิบัติการธรณีพิบัติภัย

- จังหวัดสุราษฎร์ธานี นครศรีธรรมราช พัทลุง สงขลา ยะลา นราธิวาส และปัตตานี /เฝ้าระวังในระยะ ๑ - ๒ วันนี้

หมายเหตุ AP Model เป็นการวิเคราะห์ข้อมูลเชิงสถิติของปริมาณน้ำฝนสะสมและเหตุการณ์ดินถล่มในอดีตนำมาสร้างเกณฑ์น้ำฝนสะสมวิกฤตสำหรับเฝ้าระวังและแจ้งเตือนภัยดินถล่ม ข้อมูลการคาดการณ์ปริมาณน้ำฝนล่วงหน้า ๗๒ ชั่วโมงโดยสถาบันสารสนเทศทรัพยากรน้ำและการเกษตร ได้นำมาวิเคราะห์ด้วยแบบจำลอง AP Model เพื่อคาดการณ์พื้นที่ที่จะติดตาม/เฝ้าระวังธรณีพิบัติภัยดินถล่มล่วงหน้า

•ปริมาณน้ำฝนจากเครื่องวัดอัตโนมัติ ในรอบ ๒๔ ชั่วโมง ที่วัดได้มากกว่า ๕๐ มม.

- ไม่มีปริมาณน้ำฝนถึงเกณฑ์การเฝ้าระวังเบื้องต้นของศูนย์ปฏิบัติการธรณีพิบัติภัย

• ปริมาณน้ำฝนที่วัดได้จากเครือข่ายเฝ้าระวังแจ้งเตือนธรณีพิบัติภัยในรอบ ๒๔ ชั่วโมง (๑๑ ม.ค. ๖๑ เวลา ๐๗.๐๐ น. - ๑๒ ม.ค. ๖๑ เวลา ๐๗.๐๐ น.)

ภาค	จังหวัด / อำเภอ / ตำบล / หมู่บ้าน				ข้อมูลปริมาณน้ำฝน (รอบ ๒๔ ชม.)	เครือข่ายฯ ทธ. (ผู้รายงาน)
เหนือ	อุตรดิตถ์	ลับแล	แม่พูล	ห้วยตองสาด	วัดปริมาณน้ำฝนได้ ๓ มม.	นายฤทธิชัย ชำคัง
	อุตรดิตถ์	ท่าปลา	น้ำหมั้น	น้ำหมั้นเหนือ	ท้องฟ้าโปร่ง อากาศหนาว	นางสมพร ตะนะ
	อุตรดิตถ์	ท่าปลา	น้ำหมั้น	ทรายงาม	ท้องฟ้าโปร่ง อากาศหนาว	นายประสิทธิ์ ทองหล่อ
	แม่ฮ่องสอน	ขุนยวม	แม่เงา	หลวง	ท้องฟ้าครึ้ม อากาศหนาว	นายมนูญ วารินทร์
	แม่ฮ่องสอน	ปาย	โป่งสา	ห้วยเตี๋ย	ท้องฟ้าครึ้ม อากาศหนาว	นายเกรียงศักดิ์ เหล็กมกล
	เชียงใหม่	แม่แตง	กี้ดช้าง	เมืองกี้ด	ท้องฟ้าครึ้ม อากาศหนาว	นายชัชวาล คำแก้ว
	เชียงใหม่	ฮอด	นาคอเรือ	หลังท่อ	ท้องฟ้าครึ้ม อากาศหนาว	นายประพันธ์ คณะระตะ
ใต้	ระนอง	เมือง	บางรีน	พรั้ง	วัดปริมาณน้ำฝนได้ ๒๐ มม.	นายฉลาด พัตจุน
	สตูล	ทุ่งหว้า	ป่าแก่บ่อหิน	ทุ่งดินลุ่ม	วัดปริมาณน้ำฝนได้ ๒๐ มม.	นายเชียร ชำนาญดง
	พังงา	กะปง	เหล	ช้างเขือ	วัดปริมาณน้ำฝนได้ ๑๐ มม.	นายจริต แสงทอง
	พัทลุง	กงหรา	คลองเฉลิม	คลองเฉลิม	ท้องฟ้าโปร่ง ไม่มีฝนตก	นายสมบุรณ์ ขวัญสกุล
	นครศรีธรรมราช	ทุ่งสง	ถ้ำใหญ่	ไสใหญ่เหนือ	ท้องฟ้ามีดครึ้ม มีฝนตกปรอย ๆ	นายบุญมี ดาวมณี
	ชุมพร	สวี	วิสัยใต้	แก่งอนุรักษ์	ท้องฟ้าโปร่ง อากาศแจ่มใส	นางอรพรรณ เกตุสถิตย์
	ตรัง	ปะเหลียน	ลิพัง	ท่าเขา	ท้องฟ้าโปร่ง ไม่มีฝนตก	นายถาวร มานะทวี
ตะวันออก	ภูเก็ต	เมือง	ราไวย์	แหลมพรหมเทพ	ท้องฟ้าโปร่ง ไม่มีฝนตก	นายแอบ ชำนาญนา
	ฉะเชิงเทรา	ท่าตะเกียบ	คลองตะเกรา	ห้วยนา	ท้องฟ้าโปร่ง อากาศเย็น	นายปรานี พลเยี่ยม
	ชลบุรี	ศรีราชา	หนองขาม	โค้งดารา	ท้องฟ้าโปร่ง อากาศเย็น	นายทองหล่อ อินทร
	ตราด	บ่อไร่	หนองบอน	เนินพัฒนา	ท้องฟ้าโปร่ง อากาศเย็น	นายสุรชาติ อยู่รอด
กลาง	จันทบุรี	ขลุง	ตรอกนอง	ตรอกนองบน	ท้องฟ้าโปร่ง มีลมหนาว	นายนอม สมบัติทวี
	นครนายก	เมือง	หินตั้ง	น้ำตกนางรอง	ท้องฟ้าโปร่ง อากาศเย็น	นายชัยชาญ ษาประดิษฐ์
	กาญจนบุรี	เมือง	บ้านเก่า	ใหม่ห้วยน้ำขาว	ท้องฟ้าโปร่ง อากาศเย็น	นางสาวมาลี แผนสมบุรณ์
	ราชบุรี	สวนผึ้ง	สวนผึ้ง	ตะโกล่าง	ท้องฟ้าโปร่ง มีแดดออก	นายเงาะ สระศรีสม
	ลพบุรี	ลำสนธิ	กุดตาเพชร	หินลาว	ท้องฟ้าโปร่ง อากาศเย็น	นายคำพูน วงษ์อุทร
ตะวันออก เฉียงเหนือ	ประจวบคีรีขันธ์	บางสะพาน	ร้อนทอง	ดอนสำนัก	ท้องฟ้าโปร่ง มีแดดออก	นายสวาท นามกรณ์
	นครราชสีมา	ปักธงชัย	สะแกราช	คลองเตย	ท้องฟ้าโปร่ง อากาศเย็น	นายคณิง กรกั้ง
	อุบลราชธานี	น้ำยืน	โตมประดิษฐ์	เข้ด่อน	ท้องฟ้าโปร่ง อากาศเย็น	นายชู พรชู
	อุดรธานี	นาขุม	นาแค	ศิรีวงคต	ท้องฟ้ามีดครึ้ม มีหมอกหนา	นายสุเทพ พจนพิธิษฐ์
	หนองบัวลำภู	สุวรรณคูหา	บุญทัน	บุญทัน	ท้องฟ้าโปร่ง อากาศหนาวมาก	นายพุ่ม ยมลาสิงห์
	ศรีสะเกษ	ขุนหาญ	ปึกดอง	ลำโรงเกียดใต้	ท้องฟ้าครึ้ม มีหมอกหนา	นายนวน อุ่นแก้ว
ชัยภูมิ	เทพสถิต	นายางกัก	นายางกัก	ท้องฟ้าโปร่ง อากาศหนาว	นายลำไย มาทฤทธิ	

หมายเหตุ : ศูนย์ปฏิบัติการธรณีพิบัติภัย ได้ประสานงานเครือข่ายเฝ้าระวังแจ้งเตือนธรณีพิบัติภัย จำนวน ๓๐ คน เพื่อรวบรวมข้อมูลในพื้นที่ เพื่อจัดทำรายงานสถานการณ์ธรณีพิบัติภัยประจำวัน วันศุกร์ที่ ๑๒ มกราคม ๒๕๖๑

ศูนย์ปฏิบัติการธรณีพิบัติภัย สำนักธรณีวิทยาสิ่งแวดล้อม
กรมทรัพยากรธรณี กระทรวงทรัพยากรธรรมชาติและสิ่งแวดล้อม
โทร ๐๒ ๖๒๑ ๙๗๐๓-๕ โทรสาร ๐๒ ๖๒๑ ๙๗๐๐
www.dmr.go.th