



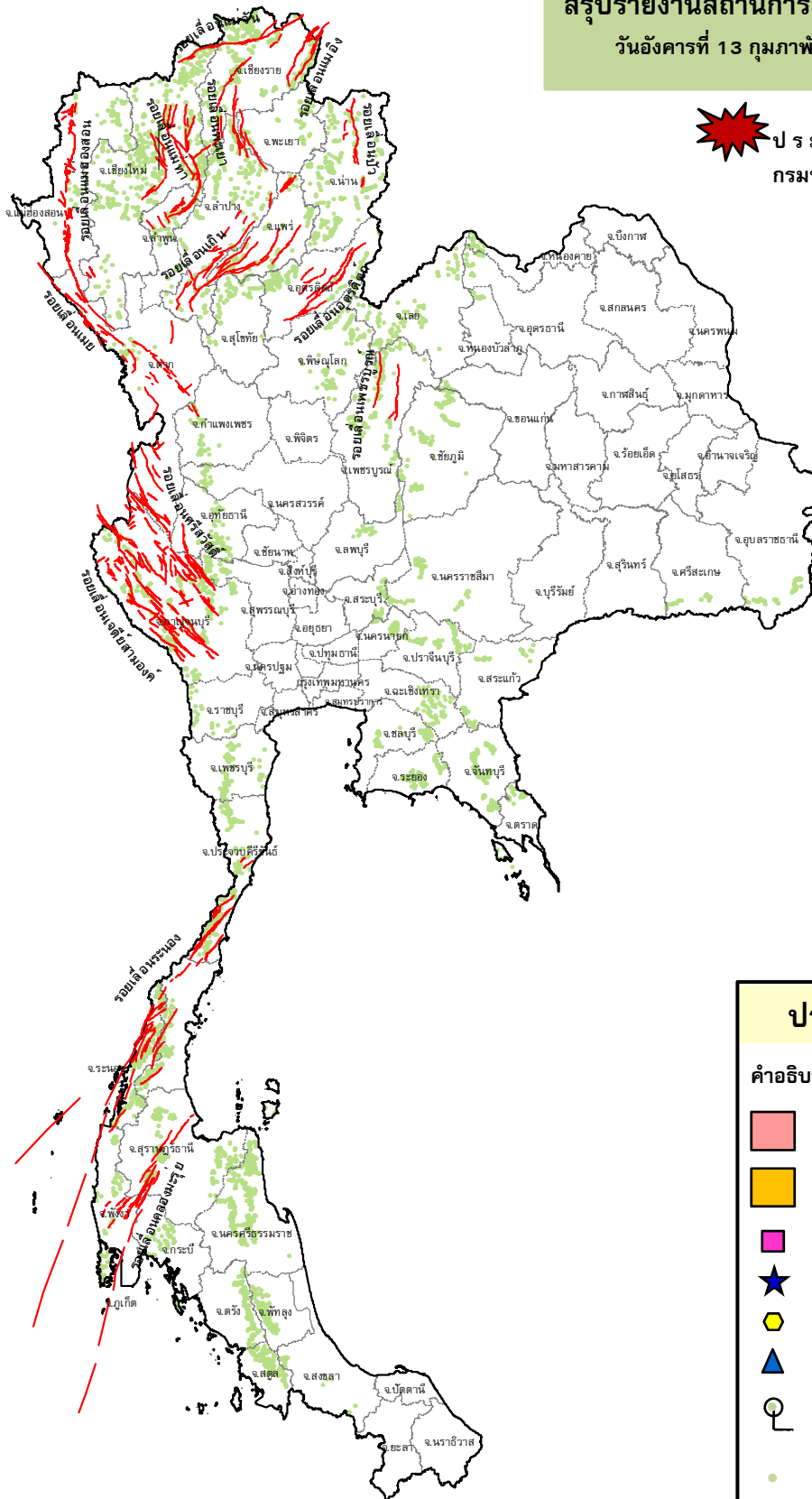
กรมทรัพยากรธรณี

สรุปรายงานสถานการณ์ธรณีพิบัติภัยประจำวัน

วันอังคารที่ 13 กุมภาพันธ์ 2561 เวลา 09.30 น.




ประกาศเฝ้าระวังดินถล่ม กรมทรัพยากรธรณี



ประเภทของภัยที่เกิด

คำอธิบายสัญลักษณ์

-  พื้นที่ประกาศเฝ้าระวังดินถล่ม
-  พื้นที่คาดการณ์ปริมาณน้ำฝนที่อาจก่อให้เกิดดินถล่ม
-  ดินถล่ม/ดินไหล/หินร่วง/รอยแยก
-  จุดเหนือศูนย์เกิดแผ่นดินไหว
-  สึนามิ
-  หลุมยุบ/ดินทรุดตัว
-  ปริมาณน้ำฝนในพื้นที่เสี่ยงภัยมากกว่า 100 มม. ขึ้นไป
-  อาสาสมัครเครือข่ายวัดปริมาณน้ำฝนของกรมทรัพยากรธรณี
-  รอยเลื่อนมีพลัง



๑. ประกาศกรมทรัพยากรธรณี

- ไม่มี

๒. ธรณีพิบัติภัยภายในประเทศ รอบ ๒๔ ชั่วโมง

๒.๑ ดินถล่ม น้ำป่าไหลหลาก ดินไหล หินร่วง รอยแยก และหลุมยุบ

- ไม่มี

๒.๒ แผ่นดินไหว

- ไม่มี

๓. ธรณีพิบัติภัยทั่วโลก รอบ ๒๔ ชั่วโมง ที่มีผลกระทบรุนแรง (ดินถล่ม ภูเขาไฟระเบิด แผ่นดินไหว สึนามิ หลุมยุบและอื่นๆ)

- ไม่มี

๔. พื้นที่ติดตามและเฝ้าระวังสถานการณ์ธรณีพิบัติภัยดินถล่มและน้ำป่าไหลหลากของกรมทรัพยากรธรณี

- เนื่องจากในพื้นที่เสี่ยงภัยดินถล่ม มีปริมาณน้ำฝนไม่ถึงเกณฑ์การเฝ้าระวัง ประกอบกับบางพื้นที่ไม่มีฝนตก จึงไม่มีพื้นที่ติดตามสถานการณ์พิบัติภัยดินถล่มและน้ำป่าไหลหลาก

๕. แนวทางการบริหาร

กรณีสถานการณ์ปกติ

- กรมทรัพยากรธรณี ร่วมกับหน่วยงานต่างๆ ที่เกี่ยวข้องดำเนินการติดตามสถานการณ์อย่างต่อเนื่องสม่ำเสมอ เพื่อให้พร้อมสำหรับการแลกเปลี่ยนและสนับสนุนข้อมูลด้านการบริหารจัดการพิบัติภัยของแต่ละหน่วยงาน และเป็นการช่วยบรรเทาและลดผลกระทบจากพิบัติภัยที่อาจเกิดขึ้นต่อชีวิตและทรัพย์สินของประชาชนอีกทางหนึ่ง
- หน่วยงานที่เกี่ยวข้องเตรียมความพร้อมเพื่อรับมือกับสถานการณ์ที่อาจเกิดขึ้นได้อย่างทันท่วงที
- แจกข้อมูล/ข่าวสาร/รายงาน อย่างสม่ำเสมอ

ข้อมูลสนับสนุนที่ใช้ในการวิเคราะห์ ติดตามและเฝ้าระวังธรณีพิบัติภัยดินถล่ม ศูนย์ปฏิบัติการธรณีพิบัติภัย มีดังนี้

• สภาพอากาศ (กรมอุตุนิยมวิทยา)

-พยากรณ์อากาศ ๒๔ ชั่วโมงข้างหน้า ประเทศไทยตอนบนรวมทั้งกรุงเทพมหานครและปริมณฑล จะมีอากาศหนาวเย็นลงกับมีลมแรง โดยอุณหภูมิจะลดลง ๓-๕ องศาเซลเซียส สำหรับบริเวณภูเขาสูงในภาคเหนือและภาคตะวันออกเฉียงเหนือมีอากาศหนาวถึงหนาวจัด ขอให้ประชาชนรักษาสุขภาพเนื่องจากสภาพอากาศที่หนาวเย็นลงไว้ด้วย ทั้งนี้สภาพอากาศหนาวเย็นจะมีผลกระทบจนถึงวันที่ ๑๔ กุมภาพันธ์ ๒๕๖๑ สำหรับคลื่นลมบริเวณอ่าวไทยและอันดามัน มีกำลังปานกลาง โดยมีคลื่นสูงประมาณ 2 เมตร ชาวเรือบริเวณอ่าวไทยและทะเลอันดามันควรเพิ่มความระมัดระวังในการเดินเรือ ในระยะ ๑-๒ วันนี้

ลักษณะสำคัญทางอุตุนิยมวิทยา บริเวณความกดอากาศสูงกำลังค่อนข้างแรงจากประเทศจีนปกคลุมประเทศไทยตอนบนและทะเลจีนใต้ ทำให้บริเวณดังกล่าวมีอากาศหนาวเย็นลงกับมีลมแรง และอุณหภูมิลดลง สำหรับมรสุมตะวันออกเฉียงเหนือที่พัดปกคลุมอ่าวไทยและภาคใต้มีกำลังปานกลาง ทำให้คลื่นลมบริเวณอ่าวไทยและทะเลอันดามันมีกำลังปานกลาง

- ปริมาณน้ำฝนสูงสุดวัดได้ที่อำเภอแหลมงอบ จังหวัดตราด ๘.๘ มม. (ที่มา : สถาบันสารสนเทศทรัพยากรน้ำ)

• พื้นที่คาดการณ์ปริมาณน้ำฝนที่อาจก่อให้เกิดดินถล่มล่วงหน้า ๓ วัน จากแบบจำลองพื้นที่อ่อนไหวต่อดินถล่มแบบพลวัต (AP Model) สำหรับศูนย์ปฏิบัติการธรณีพิบัติภัย

- ไม่มีพื้นที่คาดการณ์เฝ้าระวัง ในระยะ ๑ - ๒ วันนี้

หมายเหตุ AP Model เป็นการวิเคราะห์ข้อมูลเชิงสถิติของปริมาณน้ำฝนสะสมและเหตุการณ์ดินถล่มในอดีตนำมาสร้างเกณฑ์น้ำฝนสะสมวิกฤตสำหรับเฝ้าระวังและแจ้งเตือนภัยดินถล่ม ข้อมูลการคาดการณ์ปริมาณน้ำฝนล่วงหน้า ๗๒ ชั่วโมงโดยสถาบันสารสนเทศทรัพยากรน้ำและการเกษตร ได้นำมาวิเคราะห์ด้วยแบบจำลอง AP Model เพื่อคาดการณ์พื้นที่ที่จะติดตาม/เฝ้าระวังธรณีพิบัติภัยดินถล่มล่วงหน้า

•ปริมาณน้ำฝนจากเครื่องวัดอัตโนมัติ ในรอบ ๒๔ ชั่วโมง ที่วัดได้มากกว่า ๕๐ มม.

- ไม่มีปริมาณน้ำฝนถึงเกณฑ์การเฝ้าระวังเบื้องต้นของศูนย์ปฏิบัติการธรณีพิบัติภัย

• ปริมาณน้ำฝนที่วัดได้จากเครือข่ายเฝ้าระวังแจ้งเตือนธรณีพิบัติภัยในรอบ ๒๔ ชั่วโมง (๑๒ ก.พ.๖๑ เวลา ๐๗.๐๐ น. - ๑๓ ก.พ.๖๑ เวลา ๐๗.๐๐ น.)

ภาค	จังหวัด / อำเภอ / ตำบล / หมู่บ้าน				ข้อมูลปริมาณน้ำฝน (รอบ ๒๔ ชม.)	เครือข่ายฯ ทธ. (ผู้รายงาน)
เหนือ	เชียงราย	พาน	ทรายขาว	ร่องธาร	ท้องฟ้าโปร่ง อากาศเย็น	นายสุรสิทธิ์ สุขคำ
	อุตรดิตถ์	ลับแล	แม่พูล	ผามอบ	ท้องฟ้าโปร่ง อากาศเย็น	นายฤทธิชัย ชำคง
	เพชรบูรณ์	เมือง	วังชมภู	วังทอง	ท้องฟ้าโปร่ง อากาศเย็น	นายมนตรี เตจจะเส
	สุโขทัย	ศรีสัชชนาลัย	บ้านตึก	แม่รากเหนือ	ท้องฟ้าโปร่ง อากาศหนาว	นายคำ พลฤทธิ์
	นครสวรรค์	แม่वंก	แม่เลย์	ใหม่แม่เรว	ท้องฟ้าโปร่ง อากาศเย็น	นายเสารั นไพรวัลย์
ใต้	พังงา	กะปง	เหล	ช้างเชือ	ท้องฟ้าแจ่มใส อากาศดี	นายจรีต แสงทอง
	นครศรีธรรมราช	ท่าศาลา	สระแก้ว	ชุมโลง	ท้องฟ้าโปร่ง ไม่มีฝน	นายสุรินทร์ ดวงมูสิก
	นครศรีธรรมราช	สิชล	ทุ่งปรัง	ท่าเขี้ยว	ท้องฟ้าโปร่ง ไม่มีฝน	นางศิริรัตน์ วิเชียรกุล
	สตูล	ทุ่งหว้า	ป่าแก่บ่อหิน	ทุ่งดินลุ่ม	ท้องฟ้าโปร่ง ไม่มีฝน	นายเชียร ชำนาญตง
	ตรัง	ปะเหลียน	โพรงจระเข้	โคกทรายเหนือ	ท้องฟ้าโปร่ง ไม่มีฝน	นายกัมพล นานเข้า
ตะวันออก	ระยอง	แกลง	เนินข้อ	จำรุง	ท้องฟ้าโปร่ง อากาศดี	นายชาติกร ก่อเกื้อ
	ชลบุรี	บ่อทอง	พลวง	เขาใหญ่	ท้องฟ้าโปร่ง อากาศดี	นายประภาส แซ่อึ้ง
	ชลบุรี	บ่อทอง	พลวงทอง	เขาพริก	ท้องฟ้าโปร่ง มีลมแรง อากาศดี	นายบุญเชิด น้อยรักษา
	ปราจีนบุรี	นาดี	แก่งดินสอ	แก่งใหญ่	ท้องฟ้าโปร่ง อากาศหนาว	นายกมล เทียมคง
กลาง	นครนายก	เมือง	สาริกา	น้ำตกสาริกา	ท้องฟ้าโปร่ง อากาศแจ่มใส	นายชัยชาญ ชาประดิษฐ์
	กาญจนบุรี	ทองผาภูมิ	ลิ้นถีน	ลิ้นถีน	ท้องฟ้าโปร่ง อากาศแจ่มใส	นางจินตนา อาจหาร
	นครนายก	บ้านนา	เขาเพิ่ม	เขาไม้ไผ่	ท้องฟ้าโปร่ง อากาศแจ่มใส	นายสิริชัย เวียงคำ
	สระบุรี	มวกเหล็ก	มวกเหล็ก	หินลับ	ท้องฟ้าโปร่ง อากาศแจ่มใส	นางอมร กลั่นแก้ว
ตะวันออก เฉียงเหนือ	นครราชสีมา	เมือง	หัวทะเล	พะไล	ท้องฟ้าโปร่ง อากาศดี	นายสมบูรณ์ แป้นทะเล
	นครราชสีมา	ปักธงชัย	สะแกราช	คลองเตย	ท้องฟ้าโปร่ง อากาศเย็น	นายคณิง กรกั้ง
	อุบลราชธานี	นาจะหลวย	นาจะหลวย	แก่งขี้เหล็ก	ท้องฟ้าโปร่ง อากาศเย็น	นายบัวริน วาตา
	ชัยภูมิ	เกษตรสมบูรณ์	กุดเลาะ	กุดเลาะ	ท้องฟ้าโปร่ง อากาศเย็น	นายสำเนียง สอนกุดเลาะ

หมายเหตุ : ศูนย์ปฏิบัติการธรณีพิบัติภัย ได้ประสานงานเครือข่ายเฝ้าระวังแจ้งเตือนธรณีพิบัติภัย จำนวน ๒๒ คน เพื่อรวบรวมข้อมูลในพื้นที่เพื่อจัดทำรายงานสถานการณ์ธรณีพิบัติภัยประจำวัน วันอังคารที่ ๑๓ กุมภาพันธ์ ๒๕๖๑

ศูนย์ปฏิบัติการธรณีพิบัติภัย สำนักธรณีวิทยาสิ่งแวดล้อม
กรมทรัพยากรธรณี กระทรวงทรัพยากรธรรมชาติและสิ่งแวดล้อม
โทร ๐๒ ๖๒๑ ๙๗๐๓-๕ โทรสาร ๐๒ ๖๒๑ ๙๗๐๐
www.dmr.go.th