

วานนี้ (25 ก.พ. 61) เวลา 06.39 น. แผ่นดินไหวขนาด 1.6 ลึก 2 กม. บริเวณ อ.พริ้ว จ.เชียงใหม่

วานนี้ (24 ก.พ. 61) เวลา 22.51 น. แผ่นดินไหวขนาด 1.7 ลึก 3 กม. บริเวณ อ.แม่ลาว จ.เชียงราย



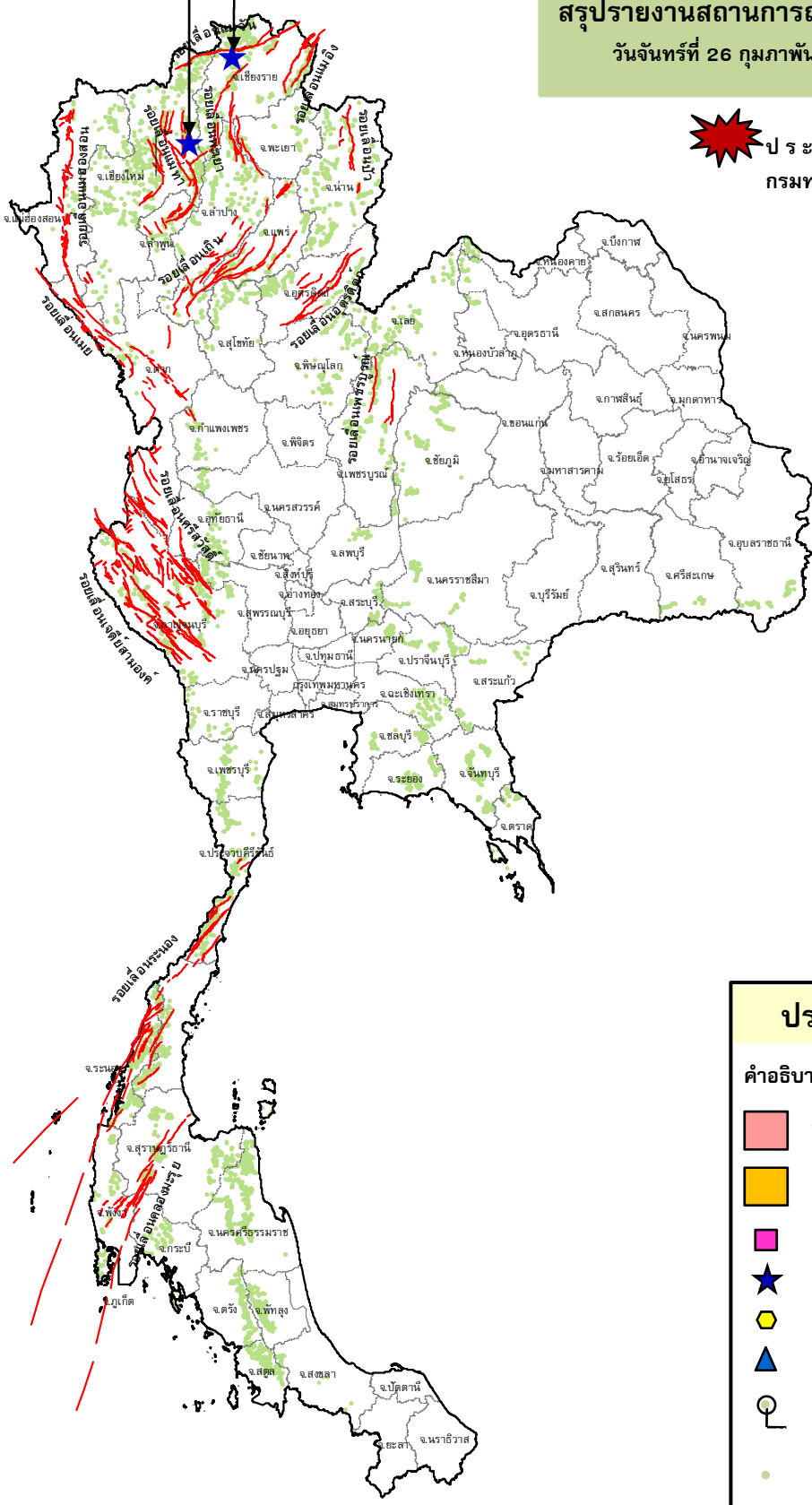
กรมทรัพยากรธรณี

สรุปรายงานสถานการณ์ธรณีพิบัติภัยประจำวัน

วันจันทร์ที่ 26 กุมภาพันธ์ 2561 เวลา 10.00 น.



ประกาศเฝ้าระวังดินถล่ม
กรมทรัพยากรธรณี



ประเภทของภัยที่เกิด

คำอธิบายสัญลักษณ์

- พื้นที่ประกาศเฝ้าระวังดินถล่ม
- พื้นที่คาดการณ์ปริมาณน้ำฝนที่อาจก่อให้เกิดดินถล่ม
- ดินถล่ม/ดินไหล/หินร่วง/รอยแยก
- จุดเหนือศูนย์เกิดแผ่นดินไหว(2)
- สึนามิ
- หลุมยุบ/ดินทรุดตัว
- ปริมาณน้ำฝนในพื้นที่เสี่ยงภัยมากกว่า 100 มม. ขึ้นไป
- อาสาสมัครเครือข่ายวัดปริมาณน้ำฝนของกรมทรัพยากรธรณี
- รอยเลื่อนมีพลัง



๑. ประกาศกรมทรัพยากรธรณี

-ไม่มี

๒. ธรณีพิบัติภัยภายในประเทศ รอบ ๒๔ ชั่วโมง

๒.๑ ดินถล่ม น้ำป่าไหลหลาก ดินไหล หินร่วง รอยแยก และหลุมยุบ

-ไม่มี

๒.๒ แผ่นดินไหว

- วานนี้ (๒๔ ก.พ. ๖๑) เวลา ๒๒.๕๑ น. เกิดแผ่นดินไหวบนบกขนาด ๑.๗ ที่ระดับความลึก ๓ กิโลเมตร บริเวณอำเภอแม่ลาว จังหวัดเชียงราย เบื้องต้นประชาชนในพื้นที่ไม่สามารถรับรู้ได้ถึงแรงสั่นสะเทือน และไม่มีรายงานความเสียหาย (ที่มา : สำนักเฝ้าระวังแผ่นดินไหว กรมอุตุนิยมวิทยา)

- วันนี้ (๒๕ ก.พ. ๖๑) เวลา ๐๖.๓๙ น. เกิดแผ่นดินไหวบนบกขนาด ๑.๖ ที่ระดับความลึก ๒ กิโลเมตร บริเวณอำเภอพร้าว จังหวัดเชียงใหม่ เบื้องต้นประชาชนในพื้นที่ไม่สามารถรับรู้ได้ถึงแรงสั่นสะเทือน และไม่มีรายงานความเสียหาย (ที่มา : สำนักเฝ้าระวังแผ่นดินไหว กรมอุตุนิยมวิทยา)

๓. ธรณีพิบัติภัยทั่วโลก รอบ ๒๔ ชั่วโมง ที่มีผลกระทบรุนแรง (ดินถล่ม ภูเขาไฟระเบิด แผ่นดินไหว สึนามิ หลุมยุบและอื่นๆ)

-ไม่มี

๔. พื้นที่ติดตามและเฝ้าระวังสถานการณ์ธรณีพิบัติภัยดินถล่มและน้ำป่าไหลหลากของกรมทรัพยากรธรณี

- เนื่องจากในพื้นที่เสี่ยงภัยดินถล่ม มีปริมาณน้ำฝนไม่ถึงเกณฑ์การเฝ้าระวัง ประกอบกับบางพื้นที่ไม่มีฝนตก จึงไม่มีพื้นที่ติดตามสถานการณ์พิบัติภัยดินถล่มและน้ำป่าไหลหลาก

๕. แนวทางการบริหาร

กรณีเหตุการณ์แผ่นดินไหวในประเทศไทย

- ติดตาม และประเมินสถานการณ์ โดยเฉพาะบริเวณกลุ่มรอยเลื่อนมีพลังที่เกิดแผ่นดินไหวขนาดใหญ่ และกลุ่มรอยเลื่อนที่อยู่ใกล้เคียง เพื่อให้ทราบสถานการณ์แผ่นดินไหวที่เกิดขึ้นได้อย่างทันท่วงที
- หน่วยงานที่เกี่ยวข้องในพื้นที่ติดตามสถานการณ์อย่างใกล้ชิดและต่อเนื่อง พร้อมทั้งจัดส่งเจ้าหน้าที่และผู้เชี่ยวชาญด้านแผ่นดินไหวลงพื้นที่โดยเร็ว เพื่อประเมินความรุนแรงของแผ่นดินไหว และชี้แจงทำความเข้าใจกับทุกภาคส่วนอย่างทั่วถึง รวมถึงสร้างความมั่นใจและเตรียมความพร้อมในการรับมือให้กับประชาชนในพื้นที่หากเกิดกรณีแผ่นดินไหวตาม (After shock)

ข้อมูลสนับสนุนที่ใช้ในการวิเคราะห์ ติดตามและเฝ้าระวังธรณีพิบัติภัยดินถล่ม ศูนย์ปฏิบัติการธรณีพิบัติภัย มีดังนี้

• สภาพอากาศ (กรมอุตุนิยมวิทยา)

- พยากรณ์อากาศ ๒๔ ชั่วโมงข้างหน้า บริเวณภาคเหนือ ภาคตะวันออกเฉียงเหนือ ภาคกลาง ภาคตะวันออก รวมทั้งกรุงเทพมหานครและปริมณฑลยังคงมีฝนฟ้าคะนองเกิดขึ้นได้บางพื้นที่ สำหรับบริเวณอ่าวไทยตอนล่างมีคลื่นสูง ประมาณ ๒ เมตร ขอให้ชาวเรือบริเวณดังกล่าวเดินเรือด้วยความระมัดระวัง ในระยะนี้ไว้ด้วย

ลมตะวันออกเฉียงพัดนำความชื้นจากทะเลจีนใต้และอ่าวไทยเข้าปกคลุมประเทศไทย ทำให้บริเวณดังกล่าวยังคงมีฝนฟ้าคะนองบางพื้นที่ ส่วนคลื่นลมบริเวณอ่าวไทยตอนล่างมีกำลังปานกลาง

- ปริมาณน้ำฝนสูงสุดวัดได้ที่สถานีอุตุนิยมวิทยาเกษตรตากฟ้า จังหวัดเพชรบูรณ์ ๑๐๒.๒ มม. (ที่มา : กรมอุตุนิยมวิทยา)

• พื้นที่คาดการณ์ปริมาณน้ำฝนที่อาจก่อให้เกิดดินถล่มล่วงหน้า ๓ วัน จากแบบจำลองพื้นที่อ่อนไหวต่อดินถล่มแบบพลวัต (AP Model) สำหรับศูนย์ปฏิบัติการธรณีพิบัติภัย

- ไม่มีพื้นที่คาดการณ์เฝ้าระวัง ในระยะ ๑ - ๒ วันนี้

หมายเหตุ AP Model เป็นการวิเคราะห์ข้อมูลเชิงสถิติของปริมาณน้ำฝนสะสมและเหตุการณ์ดินถล่มในอดีตนำมาสร้างเกณฑ์น้ำฝนสะสมวิกฤตสำหรับเฝ้าระวังและแจ้งเตือนภัยดินถล่ม ข้อมูลการคาดการณ์ปริมาณน้ำฝนล่วงหน้า ๗๒ ชั่วโมงโดยสถาบันสารสนเทศทรัพยากรน้ำและการเกษตร ได้นำมาวิเคราะห์ด้วยแบบจำลอง AP Model เพื่อคาดการณ์พื้นที่ที่จะติดตาม/เฝ้าระวังธรณีพิบัติภัยดินถล่มล่วงหน้า

• ปริมาณน้ำฝนจากเครื่องวัดอัตโนมัติ ในรอบ ๒๔ ชั่วโมง ที่วัดได้มากกว่า ๕๐ มม.

- ไม่มีปริมาณน้ำฝนถึงเกณฑ์การเฝ้าระวังเบื้องต้นของศูนย์ปฏิบัติการธรณีพิบัติภัย

• ปริมาณน้ำฝนที่วัดได้จากเครือข่ายเฝ้าระวังแจ้งเตือนธรณีพิบัติภัยในรอบ ๒๔ ชั่วโมง (๒๕ ก.พ.๖๑ เวลา ๐๗.๐๐ น. - ๒๖ ก.พ.๖๑ เวลา ๐๗.๐๐ น.)

ภาค	จังหวัด / อำเภอ / ตำบล / หมู่บ้าน				ข้อมูลปริมาณน้ำฝน (รอบ ๒๔ ชม.)	เครือข่ายฯ ทร. (ผู้รายงาน)
เหนือ	เชียงราย	เทิง	หาว	หาว	เข้าน้ำท่วมฟ้าโปร่ง อากาศเย็น	นายอำนวยการ ปัญญาวงศ์
	เชียงใหม่	เชียงดาว	แม่่นะ	จอมศรี	เข้าน้ำท่วมฟ้าโปร่ง อากาศเย็น	นายเดชา มณีวรรณ
	แพร่	สอง	สะเอียบ	ป่าเลา	เข้าน้ำท่วมฟ้าโปร่ง อากาศเย็น	นายสิงห์คำ คำปวง
	ลำปาง	เถิน	เวียงมอก	หนองหอย	เข้าน้ำท่วมฟ้าครึ้ม ไม่มีฝนตก	นายสะอาด ตาตะเขี้ยว
ใต้	ประจวบคีรีขันธ์	บางสะพาน	ชัยเกษม	หนองหญ้าปล้อง	เข้าน้ำท่วมฟ้าครึ้ม ไม่มีฝนตก	นายประยงค์ พงษ์สว่าง
	ประจวบคีรีขันธ์	กุยบุรี	หาดขาว	ยางชุม	เข้าน้ำท่วมฟ้าโปร่ง มีแดดออก	นายธีระ หนูน้อย
	ชุมพร	ท่าแซะ	สองพี่น้อง	ศรีล้อม	เข้าน้ำท่วมฟ้าครึ้ม ไม่มีฝนตก	นายสงัด หงษ์ทอง
	ตรัง	ปะเหลียน	ลิพัง	ท่าเขา	เข้าน้ำท่วมฟ้าโปร่ง อากาศร้อน	นายถาวร มานะทวี
	กระบี่	เขาพนม	หน้าเขา	ห้วยน้ำแก้ว	เข้าน้ำท่วมฟ้าโปร่ง อากาศร้อน	นายยงยุทธ คงน้อย
ตะวันออก	ชลบุรี	บ่อทอง	พลวงทอง	เขาใหญ่	วัดปริมาณน้ำฝนได้ ๘ มม.	นายวิสันต์ จิตรหาญ
	ฉะเชิงเทรา	ท่าตะเกียบ	ท่าตะเกียบ	เขาวงก	เข้าน้ำท่วมฟ้าครึ้ม มีฝนตกปรอยๆ	นางโสภา กิตติลาภะ
	ตราด	บ่อไร่	บ่อพลอย	บ่อไร่	เข้าน้ำท่วมฟ้าโปร่ง มีแดดออก	นายอำนาจ ยิ้มถนอม
	ปราจีนบุรี	นาดี	สะพานหิน	หนองตะแบก	เข้าน้ำท่วมฟ้าโปร่ง มีแดดออก	นายดินไทย เสาศิลา
กลาง	สุพรรณบุรี	ด่านช้าง	ห้วยขมิ้น	น้อยป่าแฝก	เข้าน้ำท่วมฟ้าหลัง มีแดดออก	นางบุษรา อินทอง
	กาญจนบุรี	ด่านมะขามเตี้ย	ด่านมะขามเตี้ย	พุก่าง	เข้าน้ำท่วมฟ้าหลัง อากาศดี	นายโกมิน ม้วนมอ
	ราชบุรี	บ้านคา	บ้านปิง	โป่งกระทิงบน	เข้าน้ำท่วมฟ้าหลัง อากาศดี	นายบุญเรือน ตาละคำ
	ลพบุรี	ลำสนธิ	กุดตาเพชร	กุดตาเพชร	เข้าน้ำท่วมฟ้าโปร่ง อากาศดี	นายสมบูรณ์ บิ๊กขุนทด
ตะวันออก เฉียงเหนือ	ศรีสะเกษ	ภูสิงห์	ดงรัก	คูสีแจ	เข้าน้ำท่วมฟ้าโปร่ง อากาศเย็น	นายอ่ำ ธนู
	หนองคาย	สังคม	นาจั่ว	ดงป่าเปลือย	เข้าน้ำท่วมฟ้าโปร่ง ไม่มีฝนตก	นายถวิล สีจางวาง
	นครราชสีมา	สีคิ้ว	คลองไผ่	มะค่างาม	เข้าน้ำท่วมฟ้าครึ้ม ไม่มีฝนตก	นายนิพล เขยสูงเนิน
	เลย	ด่านซ้าย	ด่านซ้าย	นาเวียง	เข้าน้ำท่วมฟ้าครึ้ม ไม่มีฝนตก	นายบุญชวน พรหมศรี

หมายเหตุ : ศูนย์ปฏิบัติการธรณีพิบัติภัย ได้ประสานงานเครือข่ายเฝ้าระวังแจ้งเตือนธรณีพิบัติภัย จำนวน ๒๑ คน เพื่อรวบรวมข้อมูลในพื้นที่เพื่อจัดทำรายงานสถานการณ์ธรณีพิบัติภัยประจำวัน วันจันทร์ที่ ๒๖ กุมภาพันธ์ ๒๕๖๑

ศูนย์ปฏิบัติการธรณีพิบัติภัย สำนักธรณีวิทยาสิ่งแวดล้อม
กรมทรัพยากรธรณี กระทรวงทรัพยากรธรรมชาติและสิ่งแวดล้อม
โทร ๐๒ ๖๒๑ ๙๗๐๓-๕ โทรสาร ๐๒ ๖๒๑ ๙๗๐๐
www.dmr.go.th