



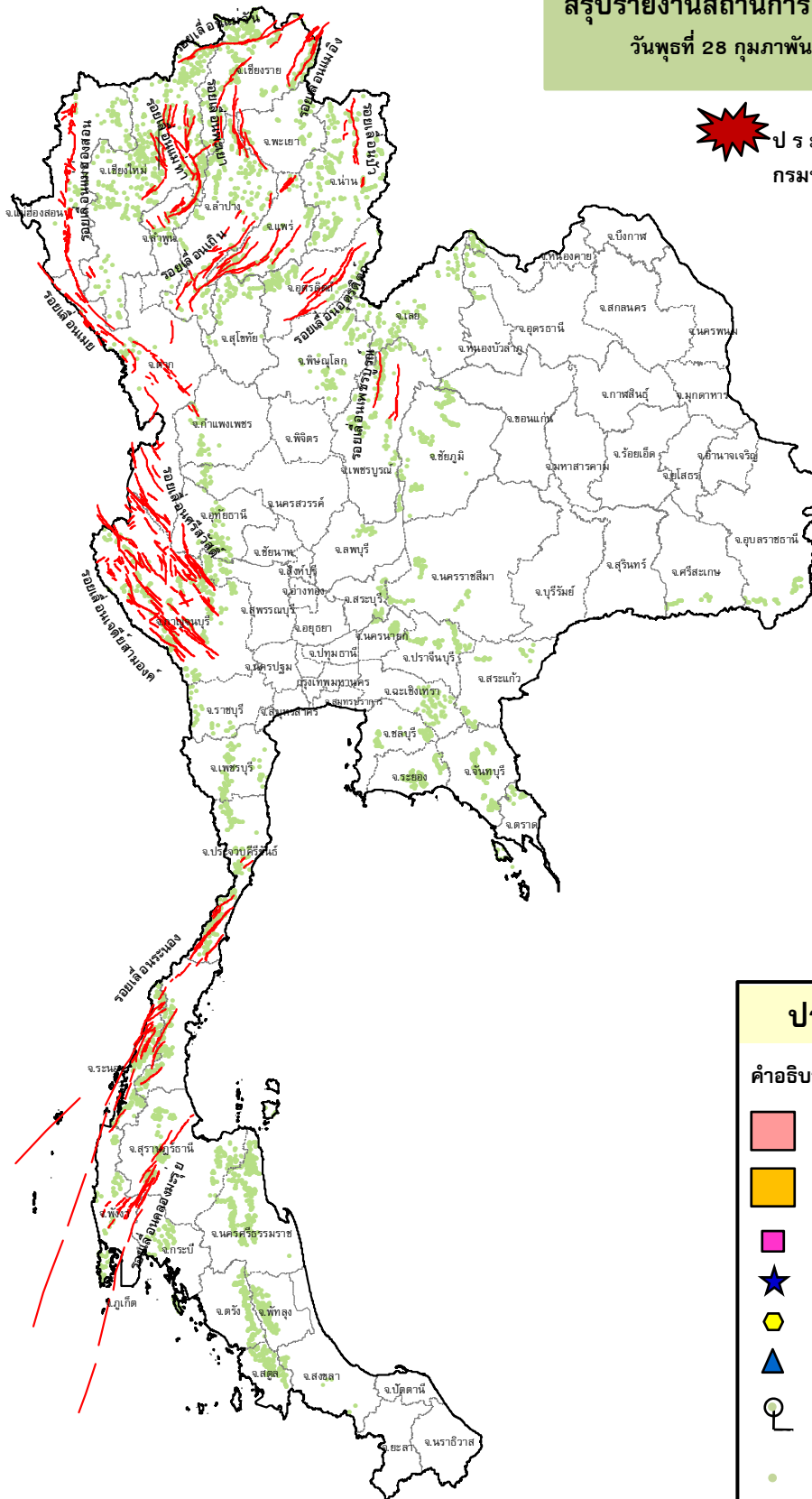
กรมทรัพยากรธรณี

สรุปรายงานสถานการณ์ธรณีพิบัติภัยประจำวัน

วันพุธที่ 28 กุมภาพันธ์ 2561 เวลา 10.00 น.



ประกาศเฝ้าระวังดินถล่ม กรมทรัพยากรธรณี



ประเภทของภัยที่เกิด

คำอธิบายสัญลักษณ์

- พื้นที่ประกาศเฝ้าระวังดินถล่ม
- พื้นที่คาดการณ์ปริมาณน้ำฝนที่อาจก่อให้เกิดดินถล่ม
- ดินถล่ม/ดินไหล/หินร่วง/รอยแยก
- ★ จุดเหนือศูนย์เกิดแผ่นดินไหว
- สึนามิ
- ▲ หลุมยุบ/ดินทรุดตัว
- ปริมาณน้ำฝนในพื้นที่เสี่ยงภัยมากกว่า 100 มม. ขึ้นไป
- อาสาสมัครเครือข่ายวัดปริมาณน้ำฝนของกรมทรัพยากรธรณี
- รอยเลื่อนมีพลัง



รายงานสถานการณ์ธรณีพิบัติภัยประจำวัน
วันพุธที่ ๒๘ กุมภาพันธ์ พ.ศ. ๒๕๖๑ เวลา ๑๐.๐๐ น.



๑. ประกาศกรมทรัพยากรธรณี

-ไม่มี

๒. ธรณีพิบัติภัยภายในประเทศ รอบ ๒๔ ชั่วโมง

๒.๑ ดินถล่ม น้ำป่าไหลหลาก ดินไหล หินร่วง รอยแยก และหลุมยุบ

- ไม่มี

๒.๒ แผ่นดินไหว

- ไม่มี

๓. ธรณีพิบัติภัยทั่วโลก รอบ ๒๔ ชั่วโมง ที่มีผลกระทบรุนแรง (ดินถล่ม ภูเขาไฟระเบิด แผ่นดินไหว สึนามิ หลุมยุบและอื่นๆ)

- ไม่มี

๔. พื้นที่ติดตามและเฝ้าระวังสถานการณ์ธรณีพิบัติภัยดินถล่มและน้ำป่าไหลหลากของกรมทรัพยากรธรณี

- เนื่องจากในพื้นที่เสี่ยงภัยดินถล่ม มีปริมาณน้ำฝนไม่ถึงเกณฑ์การเฝ้าระวัง ประกอบกับบางพื้นที่ไม่มีฝนตก จึงไม่มีพื้นที่ติดตามสถานการณ์พิบัติภัยดินถล่มและน้ำป่าไหลหลาก

๕. แนวทางการบริหาร

กรณีสถานการณ์ปกติ

- กรมทรัพยากรธรณี ร่วมกับหน่วยงานต่างๆ ที่เกี่ยวข้องดำเนินการติดตามสถานการณ์อย่างต่อเนื่องสม่ำเสมอ เพื่อให้พร้อมสำหรับการแลกเปลี่ยนและสนับสนุนข้อมูลด้านการบริหารจัดการพิบัติภัยของแต่ละหน่วยงาน และเป็นการช่วยบรรเทาและลดผลกระทบจากพิบัติภัยที่อาจเกิดขึ้นต่อชีวิตและทรัพย์สินของประชาชนอีกทางหนึ่ง
- หน่วยงานที่เกี่ยวข้องเตรียมความพร้อมเพื่อรับมือกับสถานการณ์ที่อาจเกิดขึ้นได้อย่างทันท่วงทีแจ้งข้อมูล/ข่าวสาร/รายงาน อย่างสม่ำเสมอ

ข้อมูลสนับสนุนที่ใช้ในการวิเคราะห์ ติดตามและเฝ้าระวังธรณีพิบัติภัยดินถล่ม ศูนย์ปฏิบัติการธรณีพิบัติภัย มีดังนี้

• สภาพอากาศ (กรมอุตุนิยมวิทยา)

- พยากรณ์อากาศ ๒๔ ชั่วโมงข้างหน้า บริเวณประเทศไทยตอนบน มีฝนลดลงกับมีอุณหภูมิสูงขึ้น สำหรับบริเวณภาคใต้ยังมีฝนน้อย

ลมตะวันออกเฉียงใต้ที่พัดนำความชื้นจากทะเลจีนใต้และอ่าวไทยเข้าปกคลุมประเทศไทยมีกำลังอ่อนลง ประกอบกับคลื่นกระแสลมฝ่ายตะวันตกเคลื่อนผ่านออกไปปกคลุมประเทศลาวตอนบน ทำให้บริเวณประเทศไทยตอนบนมีฝนลดลงกับมีอุณหภูมิสูงขึ้น ส่วนภาคใต้มีฝนน้อย

- ปริมาณน้ำฝนสูงสุดวัดได้ที่สถานีอุตุนิยมวิทยาเกษตร จังหวัดปทุมธานี ๓๒.๖ มม. (ที่มา : กรมอุตุนิยมวิทยา)

• พื้นที่คาดการณ์ปริมาณน้ำฝนที่อาจก่อให้เกิดดินถล่มล่วงหน้า ๓ วัน จากแบบจำลองพื้นที่อ่อนไหวต่อดินถล่มแบบพลวัต (AP Model) สำหรับศูนย์ปฏิบัติการธรณีพิบัติภัย

- ไม่มีพื้นที่คาดการณ์เฝ้าระวัง ในระยะ ๑ - ๒ วันนี้

หมายเหตุ AP Model เป็นการวิเคราะห์ข้อมูลเชิงสถิติของปริมาณน้ำฝนสะสมและเหตุการณ์ดินถล่มในอดีตนำมาสร้างเกณฑ์น้ำฝนสะสมวิกฤตสำหรับเฝ้าระวังและแจ้งเตือนภัยดินถล่ม ข้อมูลการคาดการณ์ปริมาณน้ำฝนล่วงหน้า ๗๒ ชั่วโมงโดยสถาบันสารสนเทศทรัพยากรน้ำและการเกษตร ได้นำมาวิเคราะห์ด้วยแบบจำลอง AP Model เพื่อคาดการณ์พื้นที่ที่จะติดตาม/เฝ้าระวังธรณีพิบัติภัยดินถล่มล่วงหน้า

• ปริมาณน้ำฝนจากเครื่องวัดอัตโนมัติ ในรอบ ๒๔ ชั่วโมง ที่วัดได้มากกว่า ๕๐ มม.

- ไม่มีปริมาณน้ำฝนถึงเกณฑ์การเฝ้าระวังเบื้องต้นของศูนย์ปฏิบัติการธรณีพิบัติภัย

• ปริมาณน้ำฝนที่วัดได้จากเครือข่ายเฝ้าระวังแจ้งเตือนธรณีพิบัติภัยในรอบ ๒๔ ชั่วโมง (๒๗ ก.พ.๖๑ เวลา ๐๗.๐๐ น. - ๒๘ ก.พ.๖๑ เวลา ๐๗.๐๐ น.)

ภาค	จังหวัด / อำเภอ / ตำบล / หมู่บ้าน				ข้อมูลปริมาณน้ำฝน (รอบ ๒๔ ชม.)	เครือข่ายฯ ทร. (ผู้รายงาน)
เหนือ	เชียงใหม่	เชียงดาว	เมืองงาย	ม่วงจัม	ท้องฟ้ามีหมอก อากาศเย็นสบาย	นายสง่า เดชะ
	น่าน	บ่อเกลือ	ภูฟ้า	ห้วยล้อม	ท้องฟ้าโปร่ง ไม่มีฝนตก	นายเดชา સાແກ້ວ
	อุตรดิตถ์	ลับแล	แม่พูล	ผามูบ	ท้องฟ้าโปร่ง อากาศเย็นสบาย	นายฤทธิ์ชัย ขำคง
	แม่ฮ่องสอน	เมือง	ห้วยโป่ง	พะนอดี	ท้องฟ้าโปร่ง อากาศร้อน	นายแดง ตงความเชื่อ
	ลำปาง	งาว	บ้านหวด	ปางหละ	ท้องฟ้าโปร่ง อากาศร้อน	นายวัลลพ นาหลวง
ใต้	นครศรีธรรมราช	พิปูน	ยางค้อม	โคกแหมะ	ท้องฟ้าโปร่ง มีแดดออก	นางลำพอง ศรีเปารยะ
	พังงา	กะปง	รณิย์	ปากคลอง	ท้องฟ้าโปร่ง มีแดดออก	นายอนุกุล รุ่งจิตร
	ชุมพร	สวี	เขาทะเล	น้ำทิพย์	ท้องฟ้าโปร่ง มีแดดออก	นายมนัส โสณรินทร์
	ตรัง	ปะเหลียน	ลิพัง	ลิพัง	ท้องฟ้าโปร่ง มีแดดออก	นายสุธรรม ชัยศิริ
ตะวันออก	สระแก้ว	วังน้ำเย็น	ทุ่งมหาเจริญ	คลองจระเข้	วัดปริมาณน้ำฝนได้ ๑๐ มม.	นางอรุณี วงษ์ศรี
	ชลบุรี	บ่อทอง	พลวงทอง	เขาพริก	ท้องฟ้ามีครึ้ม ไม่มีฝนตก	นายบุญเชิด น้อยรักษา
	ระยอง	เขาชะเมา	น้ำเป็น	สามแยกน้ำเป็น	ท้องฟ้าโปร่ง ไม่มีฝนตก	นายมานพ ไบงาม
	ปราจีนบุรี	นาดี	แก่งดินสอ	แก่งใหญ่	ท้องฟ้าโปร่ง ไม่มีฝนตก	นายกมล เทียมคง
กลาง	นครนายก	บ้านนา	เขาเพิ่ม	กะเหรียง	ท้องฟ้าโปร่ง อากาศเย็น	นายผวน แจ่มแจ้ง
	กาญจนบุรี	หนองปรือ	สมเด็จพระเจริญ	ห้วยองคต	ท้องฟ้าโปร่ง อากาศร้อน	นายธนา รอดงาม
	สุพรรณบุรี	ด่านช้าง	ห้วยขมิ้น	ป่าสี	ท้องฟ้าโปร่ง อากาศเย็น	นางสาย กาฬภักดี
	สระบุรี	มวกเหล็ก	มิตรภาพ	อ่างหิน	ท้องฟ้ามีครึ้ม ไม่มีฝนตก	นายวีรวุฒิ แดงอ่อน
ตะวันออก เฉียงเหนือ	นครราชสีมา	ปากช่อง	หมูสี	บึงเตย	วัดปริมาณน้ำฝนได้ ๗๐ มม.	นายสำรวย มากมี
	นครราชสีมา	ปักธงชัย	สะแกราช	คลองเตย	ท้องฟ้าโปร่ง อากาศเย็นสบาย	นายคณิง กรกิง
	ขอนแก่น	ภูผาม่าน	วังสวาบ	วังสวาบ	ท้องฟ้าโปร่ง มีแดดออก	นายดุสิต สีพันบุญ
	ชัยภูมิ	เทพสถิต	นายางกัณฑ์	คลองไทร	ท้องฟ้าหิ้ว อากาศร้อน	นางสมัย เผือดนอก

หมายเหตุ : ศูนย์ปฏิบัติการธรณีพิบัติภัย ได้ประสานงานเครือข่ายเฝ้าระวังแจ้งเตือนธรณีพิบัติภัย จำนวน ๒๑ คน เพื่อรวบรวมข้อมูลในพื้นที่เพื่อจัดทำรายงานสถานการณ์ธรณีพิบัติภัยประจำวัน วันพุธที่ ๒๘ กุมภาพันธ์ ๒๕๖๑

ศูนย์ปฏิบัติการธรณีพิบัติภัย สำนักธรณีวิทยาสิ่งแวดล้อม
กรมทรัพยากรธรณี กระทรวงทรัพยากรธรรมชาติและสิ่งแวดล้อม
โทร ๐๒ ๖๒๑ ๙๗๐๓-๕ โทรสาร ๐๒ ๖๒๑ ๙๗๐๐
www.dmr.go.th