



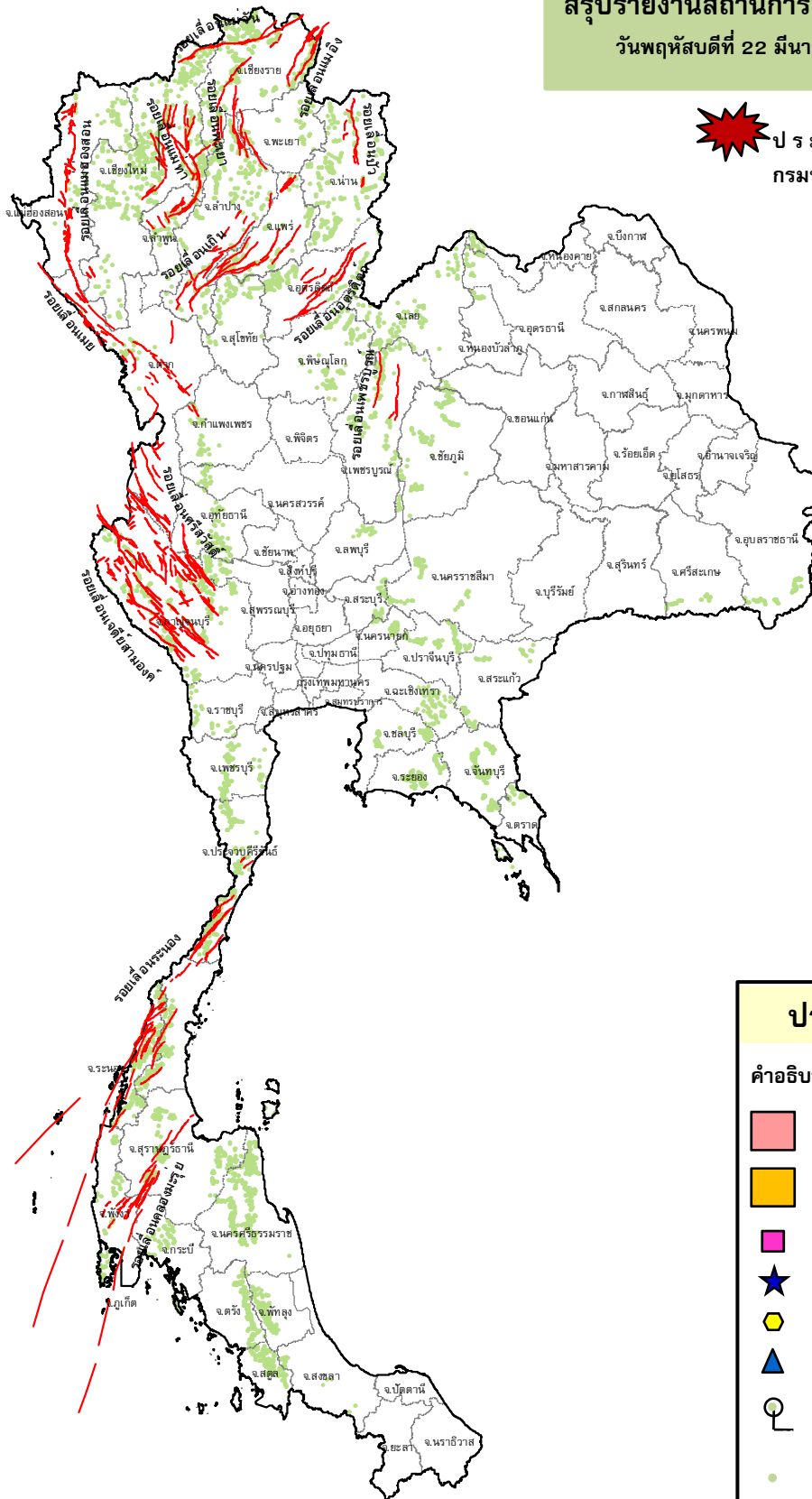
กรมทรัพยากรธรณี

สรุปรายงานสถานการณ์ธรณีพิบัติภัยประจำวัน

วันพฤหัสบดีที่ 22 มีนาคม 2561 เวลา 10.30 น.



ประกาศเฝ้าระวังดินถล่ม กรมทรัพยากรธรณี



ประเภทของภัยที่เกิด

คำอธิบายสัญลักษณ์

- พื้นที่ประกาศเฝ้าระวังดินถล่ม
- พื้นที่คาดการณ์ปริมาณน้ำฝนที่อาจก่อให้เกิดดินถล่ม
- ดินถล่ม/ดินไหล/หินร่วง/รอยแยก
- ★ จุดเหนือศูนย์เกิดแผ่นดินไหว
- สึนามิ
- ▲ หลุมยุบ/ดินทรุดตัว
- ปริมาณน้ำฝนในพื้นที่เสี่ยงภัยมากกว่า 100 มม. ขึ้นไป
- อาสาสมัครเครือข่ายวัดปริมาณน้ำฝนของกรมทรัพยากรธรณี
- รอยเลื่อนมีพลัง



รายงานสถานการณ์ธรณีพิบัติภัยประจำวัน
วันพฤหัสบดีที่ ๒๒ มีนาคม พ.ศ. ๒๕๖๑ เวลา ๑๐.๓๐ น.



๑. ประกาศกรมทรัพยากรธรณี

- ไม่มี

๒. ธรณีพิบัติภัยภายในประเทศ รอบ ๒๔ ชั่วโมง

๒.๑ ดินถล่ม น้ำป่าไหลหลาก ดินไหล หินร่วง รอยแยก และหลุมยุบ

- ไม่มี

๒.๒ แผ่นดินไหว

- ไม่มี

๓. ธรณีพิบัติภัยทั่วโลก รอบ ๒๔ ชั่วโมง ที่มีผลกระทบรุนแรง (ดินถล่ม ภูเขาไฟระเบิด แผ่นดินไหว สึนามิ หลุมยุบและอื่นๆ)

- ไม่มี

๔. พื้นที่ติดตามและเฝ้าระวังสถานการณ์ธรณีพิบัติภัยดินถล่มและน้ำป่าไหลหลากของกรมทรัพยากรธรณี

- เนื่องจากในพื้นที่เสี่ยงภัยดินถล่ม มีปริมาณน้ำฝนไม่ถึงเกณฑ์การเฝ้าระวัง ประกอบกับบางพื้นที่ไม่มีฝนตก จึงไม่มีพื้นที่ติดตามสถานการณ์ธรณีพิบัติภัยดินถล่มและน้ำป่าไหลหลาก

๕. แนวทางการบริหาร

กรณีสถานการณ์ปกติ

- กรมทรัพยากรธรณี ร่วมกับหน่วยงานต่างๆ ที่เกี่ยวข้องดำเนินการติดตามสถานการณ์อย่างต่อเนื่องสม่ำเสมอ เพื่อให้พร้อมสำหรับการแลกเปลี่ยนและสนับสนุนข้อมูลด้านการบริหารจัดการพิบัติภัยของแต่ละหน่วยงาน และเป็นการช่วยบรรเทาและลดผลกระทบจากพิบัติภัยที่อาจเกิดขึ้นต่อชีวิตและทรัพย์สินของประชาชนอีกทางหนึ่ง
- หน่วยงานที่เกี่ยวข้องเตรียมความพร้อมเพื่อรับมือกับสถานการณ์ที่อาจเกิดขึ้นได้อย่างทันท่วงที
- แจกข้อมูล/ข่าวสาร/รายงาน อย่างสม่ำเสมอ

ข้อมูลสนับสนุนที่ใช้ในการวิเคราะห์ ติดตามและเฝ้าระวังธรณีพิบัติภัยดินถล่ม ศูนย์ปฏิบัติการธรณีพิบัติภัย มีดังนี้

• สภาพอากาศ (กรมอุตุนิยมวิทยา)

- พยากรณ์อากาศ ๒๔ ชั่วโมงข้างหน้า บริเวณภาคเหนือ และภาคกลาง รวมทั้งกรุงเทพมหานครและปริมณฑลมี อากาศร้อนโดยทั่วไป และจะมีพายุฤดูร้อนเกิดขึ้นโดยมีลักษณะของพายุฝนฟ้าคะนอง ฟ้าผ่า ลมกระโชกแรง และลูกเห็บตก บางพื้นที่ จึงขอให้ประชาชนในบริเวณดังกล่าวระวังอันตรายจากพายุฤดูร้อนรวมถึงฟ้าผ่าที่จะเกิดขึ้น โดยหลีกเลี่ยงการอยู่ในที่ โลงแจ้ง ใต้ต้นไม้ใหญ่ และป้ายโฆษณาที่ไม่แข็งแรง สำหรับเกษตรกรควรเตรียมการป้องกันและระวังความเสียหายที่จะเกิดต่อ ผลผลิตทางการเกษตรไว้ด้วย ส่วนภาคตะวันออกเฉียงเหนือ และภาคตะวันออกมีฝนลดลง และอากาศจะคลายความร้อนลง

บริเวณความกดอากาศสูงจากประเทศจีนได้แผ่ลงมาปกคลุมภาคตะวันออกเฉียงเหนือ ภาคตะวันออก และ ทะเลจีนใต้แล้ว คาดว่าจะแผ่ลงมาปกคลุมภาคเหนือ และภาคกลางในวันนี้ (๒๒ มี.ค. ๒๕๖๑) ในขณะที่บริเวณดังกล่าว รวมทั้งกรุงเทพมหานครและ ปริมณฑล มีอากาศร้อน ทำให้มีพายุฤดูร้อนเกิดขึ้น โดยมีลักษณะของพายุฝนฟ้าคะนอง ฟ้าผ่า ลมกระโชกแรง กับมีลูกเห็บตกบางพื้นที่

- ปริมาณน้ำฝนสูงสุดวัดได้ที่สถานีอุตุนิยมวิทยาเกษตรอำเภอพร้าวจังหวัดจันทบุรี ๓๓.๙ มม. (ที่มา : กรมอุตุนิยมวิทยา)

• พื้นที่คาดการณ์ปริมาณน้ำฝนที่อาจก่อให้เกิดดินถล่มล่วงหน้า ๓ วัน จากแบบจำลองพื้นที่อ่อนไหวต่อดินถล่มแบบพลวัต (AP Model) สำหรับศูนย์ปฏิบัติการธรณีพิบัติภัย

- ไม่มีพื้นที่คาดการณ์เฝ้าระวัง ในระยะ ๑ - ๒ วันนี้

หมายเหตุ AP Model เป็นการวิเคราะห์ข้อมูลเชิงสถิติของปริมาณน้ำฝนสะสมและเหตุการณ์ดินถล่มในอดีตนำมาสร้าง เกณฑ์น้ำฝนสะสมวิกฤตสำหรับเฝ้าระวังและแจ้งเตือนภัยดินถล่ม ข้อมูลการคาดการณ์ปริมาณน้ำฝนล่วงหน้า ๗๒ ชั่วโมงโดย สถาบันสารสนเทศทรัพยากรน้ำและการเกษตร ได้นำมาวิเคราะห์ด้วยแบบจำลอง AP Model เพื่อคาดการณ์พื้นที่ที่จะติดตาม/ เฝ้าระวังธรณีพิบัติภัยดินถล่มล่วงหน้า

• ปริมาณน้ำฝนจากเครื่องวัดอัตโนมัติ ในรอบ ๒๔ ชั่วโมง ที่วัดได้มากกว่า ๕๐ มม.

- ไม่มีปริมาณน้ำฝนถึงเกณฑ์การเฝ้าระวังเบื้องต้นของศูนย์ปฏิบัติการธรณีพิบัติภัย

• ปริมาณน้ำฝนที่วัดได้จากเครือข่ายเฝ้าระวังแจ้งเตือนธรณีพิบัติภัยในรอบ ๒๔ ชั่วโมง (๒๑ มี.ค. ๖๑ เวลา ๐๗.๐๐ น. - ๒๒ มี.ค. ๖๑ เวลา ๐๗.๐๐ น.)

ภาค	จังหวัด / อำเภอ / ตำบล / หมู่บ้าน				ข้อมูลปริมาณน้ำฝน (รอบ ๒๔ ชม.)	เครือข่ายฯ ทธ. (ผู้รายงาน)
เหนือ	เชียงราย	เทิง	ตับเต่า	ตับเต่า	เข้าน้ำท้องฟ้าโปร่ง อากาศดี เข้าน้ำท้องฟ้าครึ้ม ไม่มีฝนตก เข้าน้ำท้องฟ้าหลัว ไม่มีฝนตก เข้าน้ำท้องฟ้าครึ้ม ไม่มีฝนตก เข้าน้ำท้องฟ้าโปร่ง อากาศเย็น	นายอเนก หม่องพิชัย นางสุดารัตน์ ชัยมงคล นายชัยวุฒิ ยาประสิทธิ์ นายจำลอง แป้นห้วย นายอดุล แก้วสายตา
	แพร่	สอง	สะเอียบ	ดอนชัย		
	เชียงใหม่	แม่ฮอน	ฮอนเหนือ	ฮอนหลาย		
	อุทัยธานี	บ้านไร่	เจ้าวัด	เจ้าวัด		
	เพชรบูรณ์	หล่มสัก	น้ำก้อ	น้ำก้อ		
ใต้	นครศรีธรรมราช	พิปูน	พิปูน	หูนบ	เข้าน้ำท้องฟ้าโปร่ง อากาศร้อน เข้าน้ำท้องฟ้าโปร่ง อากาศดี เข้าน้ำท้องฟ้าโปร่ง ไม่มีฝนตก เข้าน้ำท้องฟ้าโปร่ง อากาศร้อน เข้าน้ำท้องฟ้าโปร่ง อากาศร้อน	นายชูศักดิ์ เลิศไกร นายสมยศ นาครัตน์ นายสาคร พงศ์ทรัพย์ นายอวบ จำเริญสุข นายอุดมศักดิ์ บัญชาเมฆ
	นครศรีธรรมราช	ลานสกา	ท่าดี	ศาลาสังกะสี		
	พัทลุง	ศรีนครินทร์	บ้านนา	วงศ์		
	ภูเก็ต	เมือง	ราไวย์	โนหาน		
	พังงา	คุระบุรี	คุระ	กลาง		
ตะวันออก	ปราจีนบุรี	นาดี	แก่งดินสอ	แก่งใหญ่	วัดปริมาณน้ำฝนได้ ๘๐ มม. มีฝนเล็กน้อย เข้าน้ำท้องฟ้าโปร่ง เข้าน้ำท้องฟ้าโปร่ง ไม่มีฝนตก เข้าน้ำท้องฟ้าโปร่ง ไม่มีฝนตก	นายกมล เทียมคง นายไชโย สุวรรณศรี นางอรุณี วงษ์ศรี นายธานี นรินทร์ วงศ์อ่อง
	จันทบุรี	มะขาม	ฉมัน	ทุ่งพล		
	สระแก้ว	เมือง	ท่าแยก	คลองน้ำเขียว		
	ระยอง	แกลง	สองสลึง	เนินดินแดง		
กลาง	ราชบุรี	ปากท่อ	ยางหัก	ไทยประจัน	เข้าน้ำท้องฟ้าครึ้ม ไม่มีฝนตก เข้าน้ำท้องฟ้าครึ้ม ไม่มีฝนตก เข้าน้ำท้องฟ้าโปร่ง ไม่มีฝนตก เข้าน้ำท้องฟ้าครึ้ม ไม่มีฝนตก	นายโสภณ ชวนะลักษิโณ นายมงคล เสมียนรัมย์ นางรุ่งทิพย์ สีบชาติ นายสมบุญ พรหมใจ
	สระบุรี	มวกเหล็ก	มิตรภาพ	คันตะเคียน		
	นครนายก	บ้านนา	เขาเพิ่ม	ไร่		
	กาญจนบุรี	ทองผาภูมิ	ลิ้นถีน	ลิ้นถีน		
ตะวันออก เฉียงเหนือ	นครราชสีมา	สีคิ้ว	คลองไผ่	เขายายเที่ยงเหนือ	เข้าน้ำท้องฟ้าครึ้ม ไม่มีฝนตก เข้าน้ำอากาศดี ท้องฟ้ามีเมฆมาก เข้าน้ำท้องฟ้าโปร่ง ไม่มีฝนตก เข้าน้ำท้องฟ้าครึ้ม ไม่มีฝนตก เข้าน้ำท้องฟ้าโปร่ง ไม่มีฝนตก	นายสนั่น จุลสิทธิ์ เครือข่ายฯ ทธ. นายบัวรินทร์ วาตา นายถวิล สีจางวาง นายบุญหนัก ศรีบูรินทร์
	นครราชสีมา	สีคิ้ว	คลองไผ่	เขายายเที่ยงใต้		
	อุบลราชธานี	นาจะหลวย	นาจะหลวย	แก่งชี้เหล็ก		
	หนองคาย	สังคม	นาจั่ว	ดงป่าเปลือย		
	เลย	ภูเรือ	ปลาบ่า	สองคอน		

หมายเหตุ : ศูนย์ปฏิบัติการธรณีพิบัติภัย ได้ประสานงานเครือข่ายเฝ้าระวังแจ้งเตือนธรณีพิบัติภัย จำนวน ๒๒ คน เพื่อรวบรวมข้อมูลในพื้นที่เพื่อจัดทำรายงานสถานการณ์ธรณีพิบัติภัยประจำวัน วันพฤหัสบดีที่ ๒๒ มีนาคม ๒๕๖๑

ศูนย์ปฏิบัติการธรณีพิบัติภัย สำนักธรณีวิทยาสิ่งแวดล้อม
กรมทรัพยากรธรณี กระทรวงทรัพยากรธรรมชาติและสิ่งแวดล้อม
โทร ๐๒ ๖๒๑ ๙๗๐๓-๕ โทรสาร ๐๒ ๖๒๑ ๙๗๐๐
www.dmr.go.th