



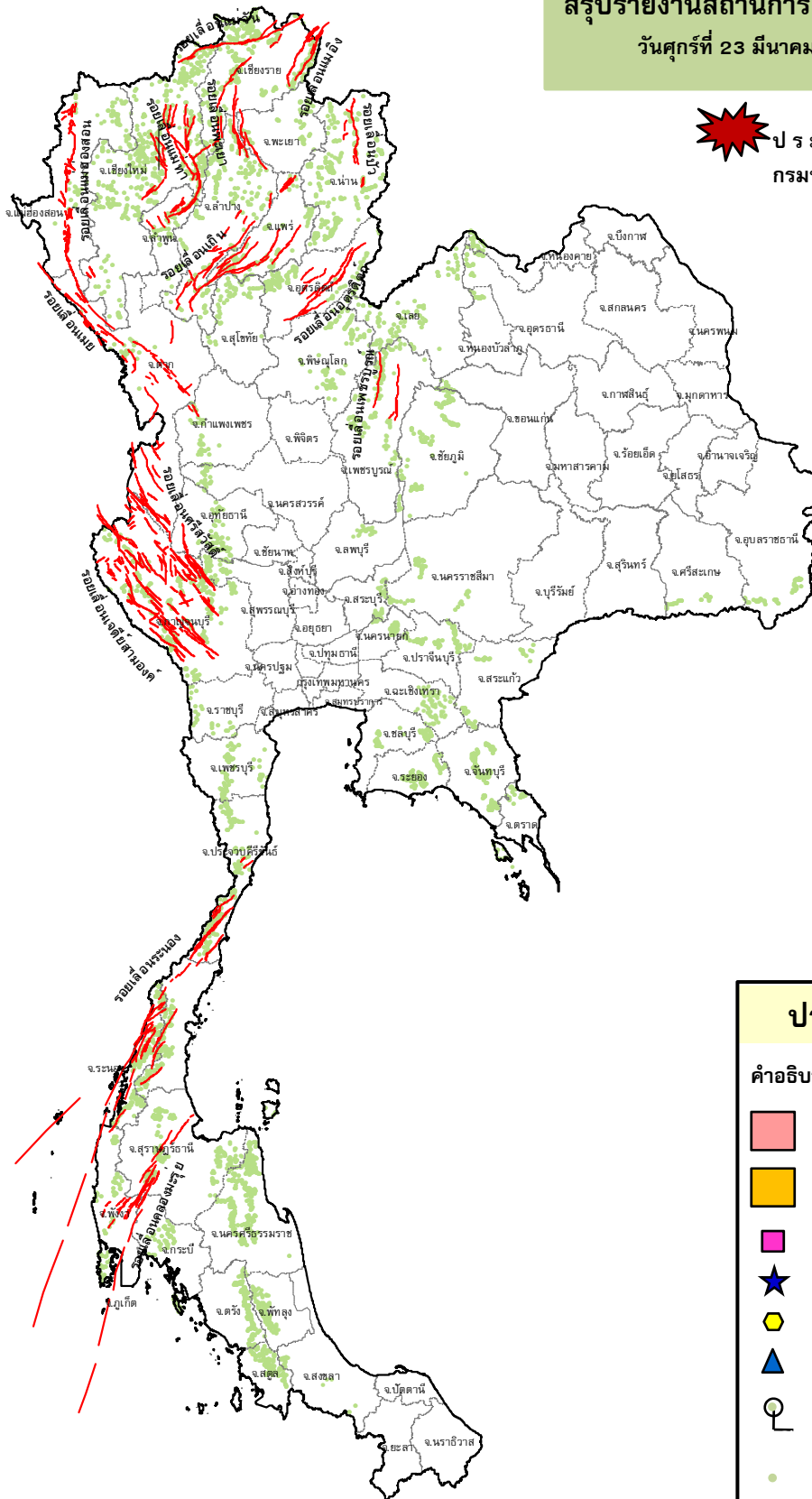
กรมทรัพยากรธรณี

สรุปรายงานสถานการณ์ธรณีพิบัติภัยประจำวัน

วันศุกร์ที่ 23 มีนาคม 2561 เวลา 10.30 น.




ประกาศเฝ้าระวังดินถล่ม กรมทรัพยากรธรณี



ประเภทของภัยที่เกิด

คำอธิบายสัญลักษณ์

-  พื้นที่ประกาศเฝ้าระวังดินถล่ม
-  พื้นที่คาดการณ์ปริมาณน้ำฝนที่อาจก่อให้เกิดดินถล่ม
-  ดินถล่ม/ดินไหล/หินร่วง/รอยแยก
-  จุดเหนือศูนย์เกิดแผ่นดินไหว
-  สึนามิ
-  หลุมยุบ/ดินทรุดตัว
-  ปริมาณน้ำฝนในพื้นที่เสี่ยงภัยมากกว่า 100 มม. ขึ้นไป
-  อาสาสมัครเครือข่ายวัดปริมาณน้ำฝนของกรมทรัพยากรธรณี
-  รอยเลื่อนมีพลัง



รายงานสถานการณ์ธรณีพิบัติภัยประจำวัน
วันศุกร์ที่ ๒๓ มีนาคม พ.ศ. ๒๕๖๑ เวลา ๑๐.๓๐ น.



๑. ประกาศกรมทรัพยากรธรณี

- ไม่มี

๒. ธรณีพิบัติภัยภายในประเทศ รอบ ๒๔ ชั่วโมง

๒.๑ ดินถล่ม น้ำป่าไหลหลาก ดินไหล หินร่วง รอยแยก และหลุมยุบ

- ไม่มี

๒.๒ แผ่นดินไหว

- ไม่มี

๓. ธรณีพิบัติภัยทั่วโลก รอบ ๒๔ ชั่วโมง ที่มีผลกระทบรุนแรง (ดินถล่ม ภูเขาไฟระเบิด แผ่นดินไหว สึนามิ หลุมยุบและอื่นๆ)

- ไม่มี

๔. พื้นที่ติดตามและเฝ้าระวังสถานการณ์ธรณีพิบัติภัยดินถล่มและน้ำป่าไหลหลากของกรมทรัพยากรธรณี

- เนื่องจากในพื้นที่เสี่ยงภัยดินถล่ม มีปริมาณน้ำฝนไม่ถึงเกณฑ์การเฝ้าระวัง ประกอบกับบางพื้นที่ไม่มีฝนตก จึงไม่มีพื้นที่ติดตามสถานการณ์ธรณีพิบัติภัยดินถล่มและน้ำป่าไหลหลาก

๕. แนวทางการบริหาร

กรณีสถานการณ์ปกติ

- กรมทรัพยากรธรณี ร่วมกับหน่วยงานต่างๆ ที่เกี่ยวข้องดำเนินการติดตามสถานการณ์อย่างต่อเนื่องสม่ำเสมอ เพื่อให้พร้อมสำหรับการแลกเปลี่ยนและสนับสนุนข้อมูลด้านการบริหารจัดการพิบัติภัยของแต่ละหน่วยงาน และเป็นการช่วยบรรเทาและลดผลกระทบจากพิบัติภัยที่อาจเกิดขึ้นต่อชีวิตและทรัพย์สินของประชาชนอีกทางหนึ่ง
- หน่วยงานที่เกี่ยวข้องเตรียมความพร้อมเพื่อรับมือกับสถานการณ์ที่อาจเกิดขึ้นได้อย่างทันท่วงที
- แจ้งข้อมูล/ข่าวสาร/รายงาน อย่างสม่ำเสมอ

ข้อมูลสนับสนุนที่ใช้ในการวิเคราะห์ ติดตามและเฝ้าระวังธรณีพิบัติภัยดินถล่ม ศูนย์ปฏิบัติการธรณีพิบัติภัย มีดังนี้

• สภาพอากาศ (กรมอุตุนิยมวิทยา)

- พยากรณ์อากาศ ๒๔ ชั่วโมงข้างหน้า บริเวณประเทศไทยตอนบนจะมีฝนลดลง ส่วนภาคใต้จะมีฝนเพิ่มขึ้น โดยมีผลกระทบบริเวณจังหวัดประจวบคีรีขันธ์ ชุมพร สุราษฎร์ธานี นครศรีธรรมราช และสงขลา

ลักษณะสำคัญทางอุตุนิยมวิทยา บริเวณความกดอากาศสูงจากประเทศจีนได้แผ่ลงมาปกคลุมประเทศไทยตอนบนแล้ว และลมตะวันออกเฉียงใต้พัดปกคลุมภาคใต้

- ปริมาณน้ำฝนสูงสุดวัดได้ที่สถานีอุตุนิยมวิทยาเกษตรอำเภอห้วยโป่ง จังหวัดระยอง ๒๖.๒ มม. (ที่มา : กรมอุตุนิยมวิทยา)

• พื้นที่คาดการณ์ปริมาณน้ำฝนที่อาจก่อให้เกิดดินถล่มล่วงหน้า ๓ วัน จากแบบจำลองพื้นที่อ่อนไหวต่อดินถล่มแบบพลวัต (AP Model) สำหรับศูนย์ปฏิบัติการธรณีพิบัติภัย

- ไม่มีพื้นที่คาดการณ์เฝ้าระวัง ในระยะ ๑ - ๒ วันนี้

หมายเหตุ AP Model เป็นการวิเคราะห์ข้อมูลเชิงสถิติของปริมาณน้ำฝนสะสมและเหตุการณ์ดินถล่มในอดีตนำมาสร้างเกณฑ์น้ำฝนสะสมวิกฤตสำหรับเฝ้าระวังและแจ้งเตือนภัยดินถล่ม ข้อมูลการคาดการณ์ปริมาณน้ำฝนล่วงหน้า ๗๒ ชั่วโมงโดยสถาบันสารสนเทศทรัพยากรน้ำและการเกษตร ได้นำมาวิเคราะห์ด้วยแบบจำลอง AP Model เพื่อคาดการณ์พื้นที่ที่จะติดตาม/เฝ้าระวังธรณีพิบัติภัยดินถล่มล่วงหน้า

• ปริมาณน้ำฝนจากเครื่องวัดอัตโนมัติ ในรอบ ๒๔ ชั่วโมง ที่วัดได้มากกว่า ๕๐ มม.

- ไม่มีปริมาณน้ำฝนถึงเกณฑ์การเฝ้าระวังเบื้องต้นของศูนย์ปฏิบัติการธรณีพิบัติภัย

• ปริมาณน้ำฝนที่วัดได้จากเครือข่ายเฝ้าระวังแจ้งเตือนธรณีพิบัติภัยในรอบ ๒๔ ชั่วโมง (๒๒ มี.ค. ๖๑ เวลา ๐๗.๐๐ น. - ๒๓ มี.ค. ๖๑ เวลา ๐๗.๐๐ น.)

ภาค	จังหวัด / อำเภอ / ตำบล / หมู่บ้าน				ข้อมูลปริมาณน้ำฝน (รอบ ๒๔ ชม.)	เครือข่ายฯ ทธ. (ผู้รายงาน)
เหนือ	อุตรดิตถ์	ลับแล	แม่พูล	ผามูบ	เข้านี้มีแดดออก อากาศร้อน	นายดำเนิน เชียงพันธ์
	อุตรดิตถ์	ท่าปลา	นางพญา	นาป่าคา	เข้านี้ท้องฟ้าโปร่ง ไม่มีฝนตก	นายอิสระ ราชยะ
	ตาก	แม่ระมาด	แม่ระมาด	ห้วยห้วย	เข้านี้ท้องฟ้าหลัง ไม่มีฝนตก	นายสมศรี มีทา
	เชียงราย	เทิง	เชียงเคี่ยน	สารภี	เข้านี้ท้องฟ้าโปร่ง ไม่มีฝนตก	นายเสาร์ ไม่มีฝนตก
	เชียงใหม่	ฝาง	แม่งอน	ห้วยหอม	เข้านี้ท้องฟ้าโปร่ง ไม่มีฝนตก	นายศรี เมืองมูล
ใต้	กระบี่	เมือง	เขาคราม	ทุ่ง	เข้านี้ท้องฟ้าครึ้ม ไม่มีฝนตก	นายสมัย ทัดศรี
	ชุมพร	หลังสวน	หาดยาย	ในกริม	เข้านี้ท้องฟ้าครึ้ม ไม่มีฝนตก	นายประจวบ เรืองศิลป์
	นครศรีธรรมราช	พิปูน	พิปูน	ใหม่	เข้านี้ท้องฟ้าหลัง อากาศร้อน	นายนพดล บุกพล
	นครศรีธรรมราช	นบพิตำ	นบพิตำ	ทุ่งใน.	เข้านี้มีฝนตกโปรยปราย	นางพรทิพย์ เพชรเจริญ
	ตรัง	เมือง	น้ำผุด	น้ำผุด	เข้านี้ท้องฟ้าโปร่ง อากาศร้อน	นายสง่า บัวผุด
	สตูล	มะนัง	ปาล์มพัฒนา	มะนัง	เข้านี้ท้องฟ้าโปร่ง อากาศร้อน	นายเสียน โอฬาร
ตะวันออก	ตราด	เขาสมิง	สะตอ	ทุ่งกระบอก	เข้านี้ท้องฟ้าโปร่ง อากาศเย็น	นายตรวจสนเถิง
	ชลบุรี	ศรีราชา	เขาคันทรง	ศิริอนุสรณ์	เข้านี้ท้องฟ้าโปร่ง ไม่มีฝนตก	นายนิพนธ์ ปินตัน
	ระยอง	บ้านค่าย	ชากบก	เจ็ดลูกเนิน	เข้านี้ท้องฟ้าโปร่ง ไม่มีฝนตก	นายวินัย ยมหา
	ปราจีนบุรี	นาดี	บุพราหมณ์	บุพราหมณ์	เข้านี้ท้องฟ้าโปร่ง อากาศร้อน	นายสมหมาย คงครบุรี
กลาง	กาญจนบุรี	บ่อพลอย	ช่องด่าน	หนองพุพระ	วัดปริมาณน้ำฝนได้ ๓๐ มม.	นายอุบล ศรีรัตน์
	นครนายก	เมือง	สาริกา	โนนบก	เข้านี้ท้องฟ้าโปร่ง ไม่มีฝนตก	นายชาติ อินทร์สุพรรณ
	นครนายก	เมือง	หินตั้ง	น้ำตกนางรอง	เข้านี้ท้องฟ้าโปร่ง ไม่มีฝนตก	นายชัยชาญ ขาประดิษฐ์
	ราชบุรี	สวนผึ้ง	สวนผึ้ง	ตะโกกลาง	เข้านี้ท้องฟ้าโปร่ง ไม่มีฝนตก	นายบุญเลิศ ปั่นทองคำ
	ลพบุรี	ลำสนธิ	กุดตาเพชร	วังเชื่อม	เข้านี้ท้องฟ้าโปร่ง ไม่มีฝนตก	นายมนัส กลิ่นนวน
ตะวันออก เฉียงเหนือ	นครราชสีมา	สีคิ้ว	คลองไผ่	คลองไผ่	เข้านี้มีแดดออก อากาศร้อน	นางสมใจ อินพงษ์พันธ์
	ศรีสะเกษ	ภูสิงห์	ดงรัก	คูสีแจ	เข้านี้ท้องฟ้าครึ้ม ไม่มีฝนตก	นายอำ ธนู
	อุดรธานี	นาขุ่น	บ้านก้อง	นาคำ	เข้านี้ท้องฟ้าครึ้ม ไม่มีฝนตก	นายแสง แสงตรีสุข
	หนองบัวลำภู	สุวรรณคูหา	บุญทัน	บุญทัน	เข้านี้ท้องฟ้าโปร่ง ไม่มีฝนตก	นายเขียน ป้อมมี

หมายเหตุ : ศูนย์ปฏิบัติการธรณีพิบัติภัย ได้ประสานงานเครือข่ายเฝ้าระวังแจ้งเตือนธรณีพิบัติภัย จำนวน ๒๔ คน เพื่อรวบรวมข้อมูลในพื้นที่เพื่อจัดทำรายงานสถานการณ์ธรณีพิบัติภัยประจำวัน วันศุกร์ที่ ๒๓ มีนาคม ๒๕๖๑

ศูนย์ปฏิบัติการธรณีพิบัติภัย สำนักธรณีวิทยาสิ่งแวดล้อม
กรมทรัพยากรธรณี กระทรวงทรัพยากรธรรมชาติและสิ่งแวดล้อม
โทร ๐๒ ๖๒๑ ๙๗๐๓-๕ โทรสาร ๐๒ ๖๒๑ ๙๗๐๐
www.dmr.go.th