



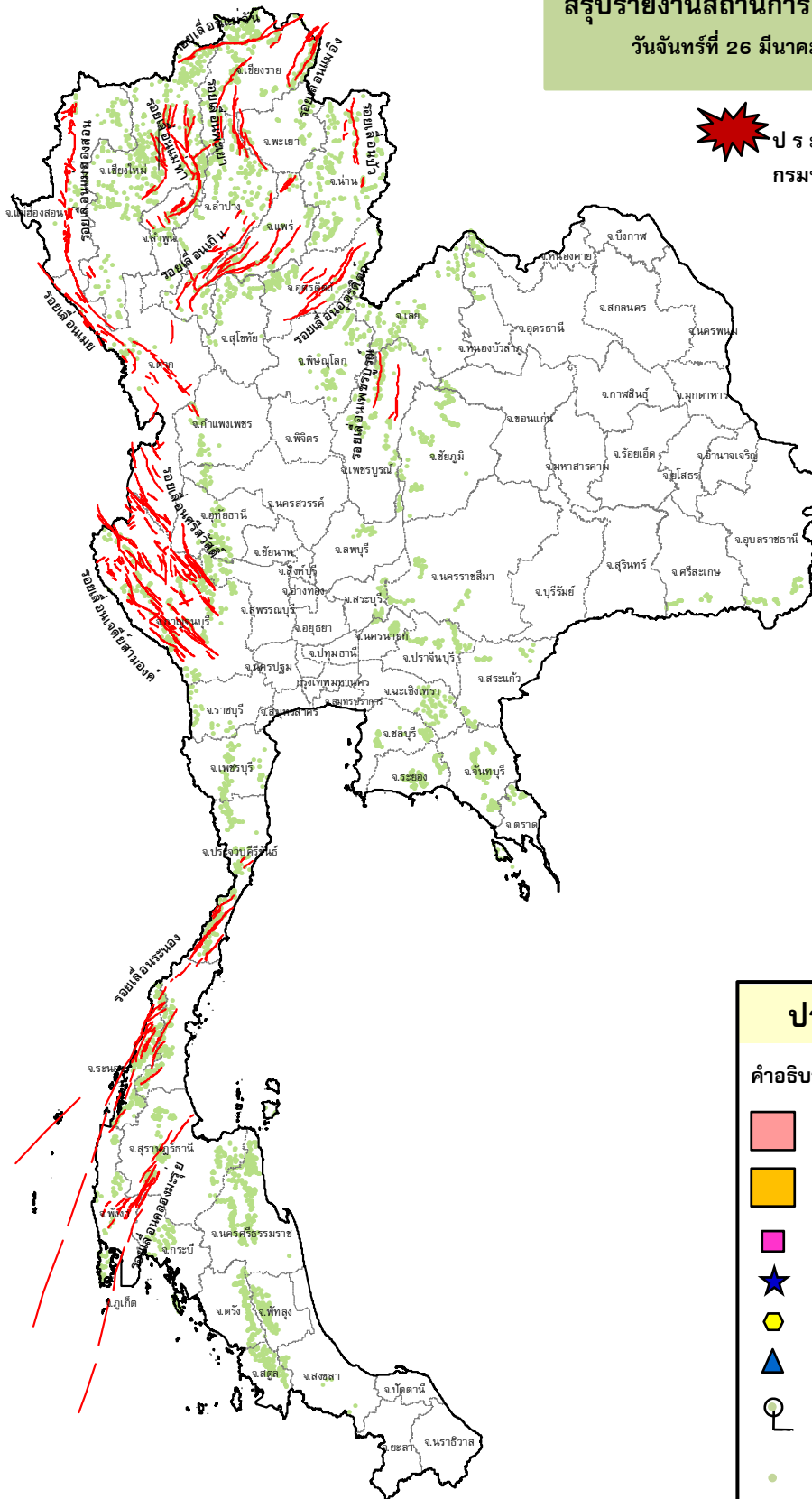
# กรมทรัพยากรธรณี

## สรุปรายงานสถานการณ์ธรณีพิบัติภัยประจำวัน

วันจันทร์ที่ 26 มีนาคม 2561 เวลา 10.30 น.




### ประกาศเฝ้าระวังดินถล่ม กรมทรัพยากรธรณี



### ประเภทของภัยที่เกิด

#### คำอธิบายสัญลักษณ์

-  พื้นที่ประกาศเฝ้าระวังดินถล่ม
-  พื้นที่คาดการณ์ปริมาณน้ำฝนที่อาจก่อให้เกิดดินถล่ม
-  ดินถล่ม/ดินไหล/หินร่วง/รอยแยก
-  จุดเหนือศูนย์เกิดแผ่นดินไหว
-  สึนามิ
-  หลุมยุบ/ดินทรุดตัว
-  ปริมาณน้ำฝนในพื้นที่เสี่ยงภัยมากกว่า 100 มม. ขึ้นไป
-  อาสาสมัครเครือข่ายวัดปริมาณน้ำฝนของกรมทรัพยากรธรณี
-  รอยเลื่อนมีพลัง



รายงานสถานการณ์ธรณีพิบัติภัยประจำวัน  
วันจันทร์ที่ ๒๖ มีนาคม พ.ศ. ๒๕๖๑ เวลา ๑๐.๓๐ น.



๑. ประกาศกรมทรัพยากรธรณี

- ไม่มี

๒. ธรณีพิบัติภัยภายในประเทศ รอบ ๒๔ ชั่วโมง

๒.๑ ดินถล่ม น้ำป่าไหลหลาก ดินไหล หินร่วง รอยแยก และหลุมยุบ

- ไม่มี

๒.๒ แผ่นดินไหว

- ไม่มี

๓. ธรณีพิบัติภัยทั่วโลก รอบ ๒๔ ชั่วโมง ที่มีผลกระทบรุนแรง (ดินถล่ม ภูเขาไฟระเบิด แผ่นดินไหว สึนามิ หลุมยุบและอื่นๆ)

- ไม่มี

๔. พื้นที่ติดตามและเฝ้าระวังสถานการณ์ธรณีพิบัติภัยดินถล่มและน้ำป่าไหลหลากของกรมทรัพยากรธรณี

- เนื่องจากในพื้นที่เสี่ยงภัยดินถล่ม มีปริมาณน้ำฝนไม่ถึงเกณฑ์การเฝ้าระวัง ประกอบกับบางพื้นที่ไม่มีฝนตก จึงไม่มีพื้นที่ติดตามสถานการณ์ธรณีพิบัติภัยดินถล่มและน้ำป่าไหลหลาก

๕. แนวทางการบริหาร

กรณีสถานการณ์ปกติ

- กรมทรัพยากรธรณี ร่วมกับหน่วยงานต่างๆ ที่เกี่ยวข้องดำเนินการติดตามสถานการณ์อย่างต่อเนื่อง ส่งมอบข้อมูลเพื่อใช้พร้อมสำหรับการแลกเปลี่ยนและสนับสนุนข้อมูลด้านการบริหารจัดการพิบัติภัยของแต่ละหน่วยงาน และเป็นการช่วยบรรเทาและลดผลกระทบจากพิบัติภัยที่อาจเกิดขึ้นต่อชีวิตและทรัพย์สินของประชาชนอีกทางหนึ่ง
- หน่วยงานที่เกี่ยวข้องเตรียมความพร้อมเพื่อรับมือกับสถานการณ์ที่อาจเกิดขึ้นได้อย่างทันท่วงที
- แจ้งข้อมูล/ข่าวสาร/รายงาน อย่างสม่ำเสมอ

ข้อมูลสนับสนุนที่ใช้ในการวิเคราะห์ ติดตามและเฝ้าระวังธรณีพิบัติภัยดินถล่ม ศูนย์ปฏิบัติการธรณีพิบัติภัย มีดังนี้

• สภาพอากาศ (กรมอุตุนิยมวิทยา)

- พยากรณ์อากาศ ๒๔ ชั่วโมงข้างหน้า ประเทศไทยตอนบนมีอากาศร้อนโดยทั่วไป กับมีฝนฟ้าคะนองบางพื้นที่ในบริเวณภาคเหนือ ภาคตะวันออกเฉียงเหนือ ชายฝั่งของภาคตะวันออก และภาคกลาง ส่วนภาคใต้มีฝนน้อย

บริเวณความกดอากาศต่ำเนื่องจากความร้อนปกคลุมประเทศไทยตอนบน ทำให้บริเวณดังกล่าวมีอากาศร้อน ในขณะที่ลมตะวันออกเฉียงใต้พัดนำความชื้นจากทะเลจีนใต้เข้ามาปกคลุมประเทศไทยตอนบน ทำให้บริเวณดังกล่าวมีฝนฟ้าคะนองบางพื้นที่ ส่วนลมตะวันออกเฉียงใต้ปกคลุมอ่าวไทยและภาคใต้กำลังอ่อนลง ทำให้ภาคใต้มีฝนน้อย

- ปริมาณน้ำฝนสูงสุดวัดได้ที่อำเภอหล่มสัก จังหวัดเพชรบูรณ์ ๑๗.๔ มม. (ที่มา : กรมอุตุนิยมวิทยา)

• พื้นที่คาดการณ์ปริมาณน้ำฝนที่อาจก่อให้เกิดดินถล่มล่วงหน้า ๓ วัน จากแบบจำลองพื้นที่อ่อนไหวต่อดินถล่มแบบพลวัต (AP Model) สำหรับศูนย์ปฏิบัติการธรณีพิบัติภัย

- ไม่มีพื้นที่คาดการณ์เฝ้าระวัง ในระยะ ๑ - ๒ วันนี้

หมายเหตุ AP Model เป็นการวิเคราะห์ข้อมูลเชิงสถิติของปริมาณน้ำฝนสะสมและเหตุการณ์ดินถล่มในอดีตนำมาสร้างเกณฑ์น้ำฝนสะสมวิกฤตสำหรับเฝ้าระวังและแจ้งเตือนภัยดินถล่ม ข้อมูลการคาดการณ์ปริมาณน้ำฝนล่วงหน้า ๗๒ ชั่วโมงโดยสถาบันสารสนเทศทรัพยากรน้ำและการเกษตร ได้นำมาวิเคราะห์ด้วยแบบจำลอง AP Model เพื่อคาดการณ์พื้นที่ที่จะติดตาม/เฝ้าระวังธรณีพิบัติภัยดินถล่มล่วงหน้า

• ปริมาณน้ำฝนจากเครื่องวัดอัตโนมัติ ในรอบ ๒๔ ชั่วโมง ที่วัดได้มากกว่า ๕๐ มม.

- ไม่มีปริมาณน้ำฝนถึงเกณฑ์การเฝ้าระวังเบื้องต้นของศูนย์ปฏิบัติการธรณีพิบัติภัย

• ปริมาณน้ำฝนที่วัดได้จากเครือข่ายเฝ้าระวังแจ้งเตือนธรณีพิบัติภัยในรอบ ๒๔ ชั่วโมง (๒๕ มี.ค. ๖๑ เวลา ๐๗.๐๐ น. - ๒๖ มี.ค. ๖๑ เวลา ๐๗.๐๐ น.)

ภาค	จังหวัด / อำเภอ / ตำบล / หมู่บ้าน				ข้อมูลปริมาณน้ำฝน (รอบ ๒๔ ชม.)	เครือข่ายฯ ทธ. (ผู้รายงาน)
เหนือ	เชียงราย	ป่าแดด	ห้วยร่อง	ห้วยร่อง	ท้องฟ้ามีดครึ้ม ไม่มีฝนตก	นายเดช จันทรีใจ
	ลำพูน	แม่ทา	ทาขุมเงิน	แม่เมย	ท้องฟ้าห้ว อากาศร้อน	นายบรรจง บุนมาลี
	น่าน	ท่าวังผา	แสนทอง	สันติสุข	ท้องฟ้าโปร่ง ไม่มีฝนตก	นายบุญยง กิตินันท์
	เพชรบูรณ์	เมือง	ท่าพล	วังยาว	ท้องฟ้ามีดครึ้ม มีฝนตกปรอยๆ	นายเล็ก บุญทอง
ใต้	สุราษฎร์ธานี	กาญจนดิษฐ์	ท่าอุแท	หน้าถ้ำ	ท้องฟ้าโปร่ง ไม่มีฝนตก	นายจรัส ช่วยสงค์
	นครศรีธรรมราช	ลิขิต	ฉลุง	โพธิ์เสด็จ	ท้องฟ้าโปร่ง ไม่มีฝนตก	นายบัญชา ชูเพ็ง
	พังงา	กระบุรี	แม่นางขาว	โชคอำนวย	ท้องฟ้าโปร่ง ไม่มีฝนตก	นายวิรัตน์ ดวงไสย
	ระนอง	กระบุรี	ลำเลียง	สองแพรก	ท้องฟ้าโปร่ง ไม่มีฝนตก	นายอมรินทร์ นาจะรวาย
ตะวันออก	ชลบุรี	ศรีราชา	หนองขาม	โค้งดารา	ท้องฟ้าโปร่ง อากาศดี	นางทองหล่อ อินทศร
	ตราด	เขาสมิง	สะตอ	ทุ่งกระบอก	ท้องฟ้าโปร่ง อากาศดี	นายตรวจ สนเถิง
	สระแก้ว	เมือง	ท่าแยก	ป่าระกำ	ท้องฟ้าโปร่ง อากาศดี	นายเสมอ คุ่มทอง
	จันทบุรี	เขาคิชฌกูฏ	จันทเขลม	คลองซีฟ	ท้องฟ้าโปร่ง อากาศดี	นายวิเชษฐ์ ชูรัตน์
กลาง	กาญจนบุรี	ไทรโยค	วังกระแจะ	ชายทุ่ง	ท้องฟ้าโปร่ง ไม่มีฝนตก	นายอาทิตย์ จันทร์ละมูล
	นครนายก	เมือง	สาริกา	พราหมณี	ท้องฟ้ามีดครึ้ม ไม่มีฝนตก	นายสนอง เสียงดี
	ลพบุรี	ชัยบาดาล	บ้านใหม่สามัคคี	ชัยม่วง	ท้องฟ้าโปร่ง อากาศร้อน	นางทอง เป้ามณี
	สุพรรณบุรี	ด่านช้าง	องค์พระ	เขาใหญ่	ท้องฟ้าโปร่ง อากาศร้อน	นายประดับ ศรีจันทร์
ตะวันออก เฉียงเหนือ	อุดรธานี	น้ำโสม	น้ำโสม	แสงทองพัฒนา	ท้องฟ้ามีดครึ้ม มีหมอกเล็กน้อย	นายเสมียน คำใบ
	ขอนแก่น	ภูผาม่าน	นาฝาย	สะแกเครือ	ท้องฟ้าโปร่ง อากาศดี	นายเอกชัย จันทา
	ชัยภูมิ	เกษตรสมบูรณ์	บ้านยาง	ท่าข้าม	ท้องฟ้ามีดครึ้ม มีเมฆมาก	นายบุญเปรี๊ยะ นาคแสนพญา
	นครราชสีมา	ปากช่อง	หมูสี	บึงเตย	ท้องฟ้าโปร่ง อากาศดี	นายบุญสูง เหล็กดี

หมายเหตุ : ศูนย์ปฏิบัติการธรณีพิบัติภัย ได้ประสานงานเครือข่ายเฝ้าระวังแจ้งเตือนธรณีพิบัติภัย จำนวน ๒๐ คน เพื่อรวบรวมข้อมูลในพื้นที่เพื่อจัดทำรายงานสถานการณ์ธรณีพิบัติภัยประจำวัน วันจันทร์ที่ ๒๖ มีนาคม ๒๕๖๑

ศูนย์ปฏิบัติการธรณีพิบัติภัย สำนักธรณีวิทยาสิ่งแวดล้อม  
กรมทรัพยากรธรณี กระทรวงทรัพยากรธรรมชาติและสิ่งแวดล้อม  
โทร ๐๒ ๖๒๑ ๙๗๐๓-๕ โทรสาร ๐๒ ๖๒๑ ๙๗๐๐  
[www.dmr.go.th](http://www.dmr.go.th)